

Роли в команде

Преподаватель:
Осинцева Анна Александровна,
старший преподаватель
кафедры психологии и педагогики

Рэймонд Мередит Белбин, автор книги «Команды менеджеров. Секреты успеха и причины неудач», изучал условия, необходимые для успешной деятельности команд и пришел к выводу, что каждый из членов рабочей группы играет двойную роль:

- функциональную (она связана с должностью, формальной деятельностью и обязанностями в группе).
- «командную», она менее очевидна, однако важна для успешной деятельности группы.

П - Coordinator/Chairman – Председатель; Руководитель; Координатор.

- Умеренный экстраверт; спокойный; уверенный в себе; развито самообладание; объективный, непредвзятый, без предубеждений; развито стремление к достижению цели.
- «–» Умеренные интеллектуальные и творческие способности.
- Fп: Ставит цели; Распределяет работу в соответствии со знаниями, способностями членов команды.



*В.С. - Sharer – Возмутитель спокойствия;
Оформитель решений; Навигатор; Мотиватор;
Организатор; Активатор*



- Экстраверт; динамичный, беспокойный, склонен опережать других; напористый; импульсивный;
- «—» Склонен поддаваться провокациям; раздражительный, нетерпеливый, нервный.
- Fп: Проводит необходимый изменения; не позволяет группе «топтаться на месте»; борется с инертностью, неэффективностью, самообманом.

M - Plant – Мыслитель; Новичок со свежим взглядом; Генератор идей.

- Интроверт; индивидуалист, развиты интеллект и воображение, обширные знания, одаренность, критичное мышление, изобретательность.
- «—» Склонен витать в облаках; невнимание к практическим деталям и к протоколу
- Fп: Поиск новых, конкурентоспособных идей и решений



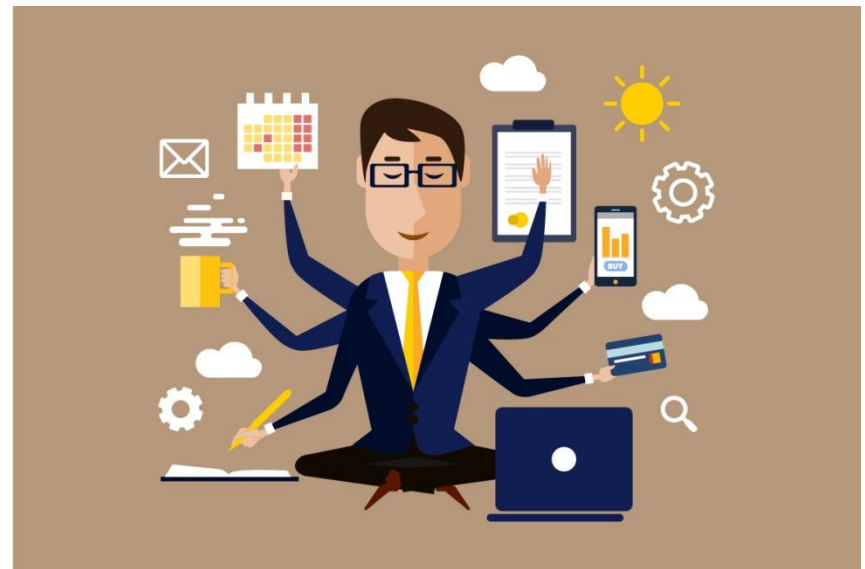
*О - Monitor/ Evaluator – Оценщик; Советник; Судья;
Наблюдатель; Эксперт; Аналитик.*



- Благоразумный, осторожный, малоэмоциональный; осмотрительный, рассудительный, здравомыслящий, практичный, настойчивый, неторопливый, объективный, невозмутимый, предусмотрительный; хорошие умственные способности.
- «–» Не способен увлекаться сам и увлекать (мотивировать) других.
- Fп: Проверяет идеи Мыслителя на ценность и пригодность; Вовремя замечает ошибки в деятельности команды

Д - Company worker – Действующий; Практик; Работник-исполнитель; Реализатор; Рабочая пчелка.

- Человек команды. Консервативен, развито чувство долга; предсказуемое поведение; стабильный; низкий уровень тревоги; практический здравый ум, работоспособность, самоконтроль, дисциплинированность, исполнительность.
- «—» Недостаточно гибок; не продуктивен в ситуациях неопределенности; невосприимчив по отношению к недосказанным, непроверенным идеям; не хватает спонтанности; может проявлять жесткость и непреклонность.



И.Р. - Resource investigator – Исследователь ресурсов; Разведчик; Снабженец; Коммуникатор

- Экстраверт; энтузиаст; любознательный, коммуникабельный; легко вступает в контакт с людьми, быстро узнает обо всем новом; пытливый; проявляет стойкость в сложной обстановке.



- «—» быстро теряет интерес к делу; не выносит рутинной работы.
- Fп: обеспечивает команду средствами реализации идей; осуществляет коммуникацию команды с внешним окружением. Легко разрешает возникающие трудности

*К - Team worker – Коллективист; Душа группы;
Миротворец; Вдохновитель; Дипломат;
Эмоциональный лидер*

- Экстраверт без склонности к доминированию; мягкий, чувствительный, ориентирован на общение с людьми.
- «—» Нерешительность в критические моменты
- Fп: формирует благоприятную рабочую атмосферу; предотвращает и разрешает конфликты; воодушевляет, поддерживает.



Д.д.К. - Completer/Finisher – Доводящий до конца; Завершитель; Контролер; Расставляющий точки над “і”

- Интроверт, совестливый, старательный, любит порядок, склонен всего опасаться, педантичный, взыскательный, добросовестный, скрупулезный, организованный, стремится к совершенству во всем, требовательный к себе и другим.
- «–» Тенденция тревожиться по пустякам. Нежелание предоставлять коллегам достаточную свободу действий; не умеет делегировать.



Роли в команде

Преподаватель:
Осинцева Анна Александровна,
старший преподаватель
кафедры психологии и педагогики