

# СОЗДАНИЕ МНОГОУРОВНЕВОЙ СИСТЕМЫ ЗАЩИТЫ ИНФОРМАЦИИ НА ПРЕДПРИЯТИИ «ВИННЫЙ ЗАВОД “МАССАНДРА”

Выполнил студент группы  
ИБ/6-19-2-о Фролкин Д. А.

# ДЕЯТЕЛЬНОСТЬ ОРГАНИЗАЦИИ

Винный завод «Массандра» занимается выращиванием винограда и производством высококачественных марочных виноградных вин, табака, фруктов и другой сельскохозяйственной продукции.



# Угрозы предприятию

## Основные угрозы:



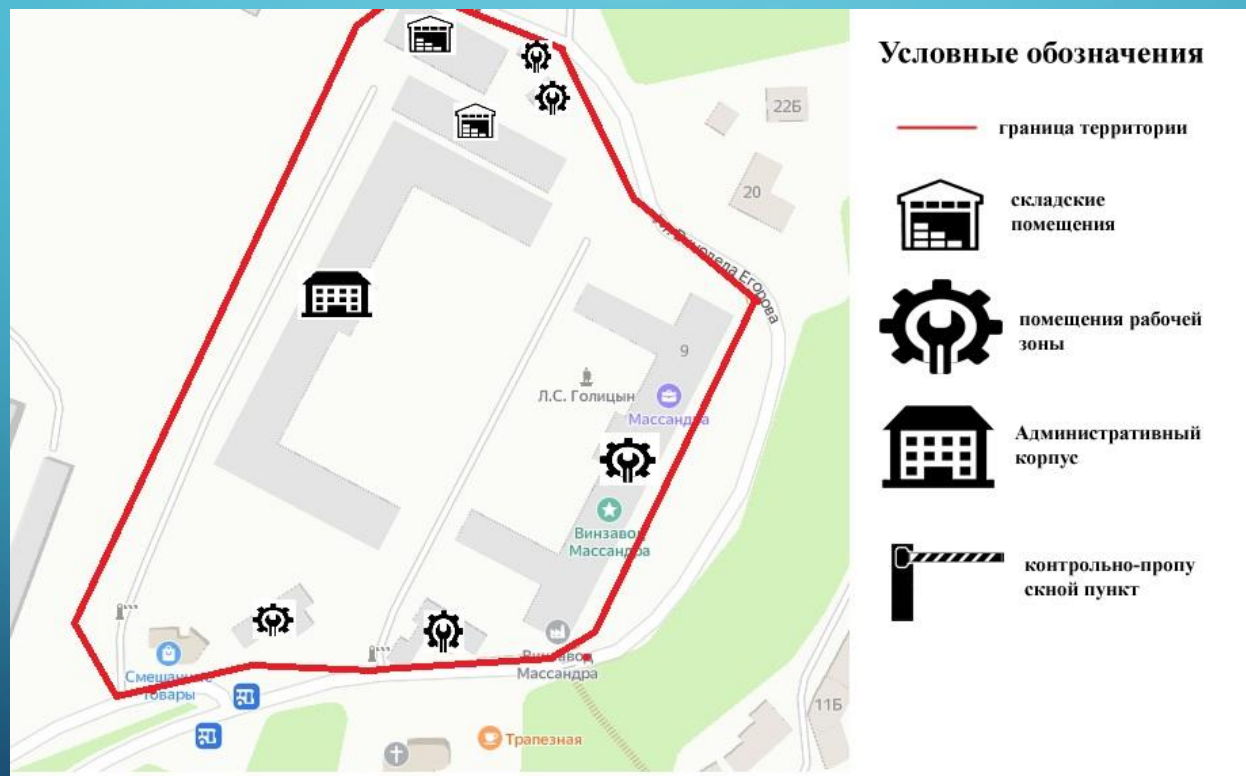
1. Физический несанкционированный доступ в помещения предприятия;
2. Кража или повреждение оборудования, комплектующих и носителей информации;
3. Кража бумажных документов; Печать или копирование конфиденциальной информации с последующим выносом её за пределы территории предприятия.

# Предмет защиты

- Информация
- Системы обеспечения функционирования предприятия
- Здания и помещения предприятия
- Носители конфиденциальной информации



# СХЕМА ТЕРРИТОРИИ ПРЕДПРИЯТИЯ



# СЛУЖБА ОХРАНЫ

- Пост №1 – КПП
- Пост №2 – КПП
- Пост №3 – Охрана складских помещений
- Пост №4 – Охрана административного корпуса
- Пост №5 – Охрана производственного корпуса
- Пост №6 – Патруль
- Пост №7 – Патруль

# СРЕДСТВА ПЕРИМЕТРОВОЙ ЗАЩИТЫ



Забор

пожарная  
сигнализация



датчик движения



уличная  
поворотная IP-  
камера

СКУД



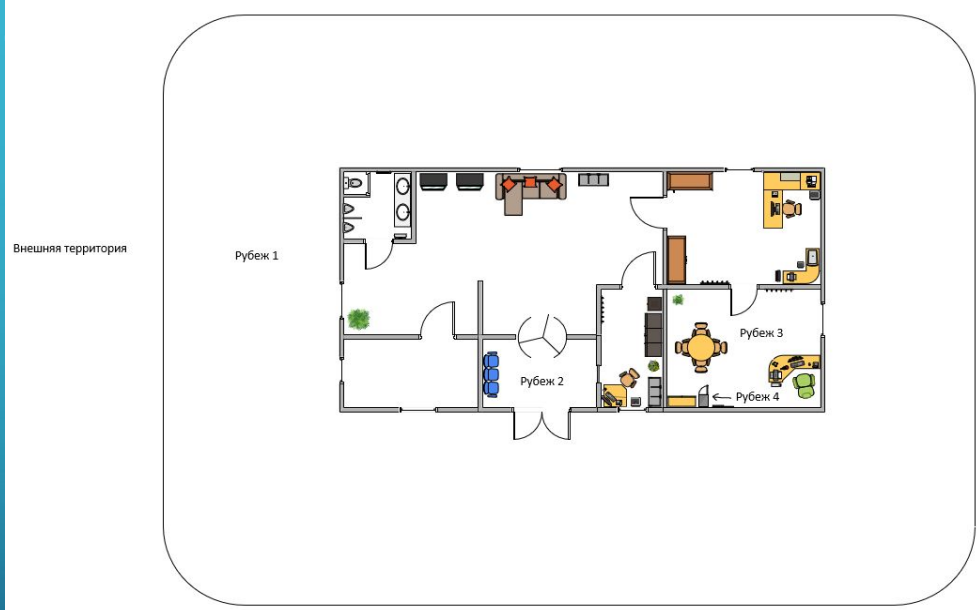
# РУБЕЖИ ЗАЩИТЫ

1 рубеж — это территория объекта, охраняемая с помощью камер видеонаблюдения, патруля. Доступ к этому рубежу можно получить через КПП или забор с колючей проволокой.

2 рубеж — это здание объекта информатизации, так как все входы в здание охраняются и ведётся наблюдение за ними, также на окнах решётки, предотвращающие попадание злоумышленника через окно. Также вход в здание осуществляется при помощи СКУД «ЭРА-2000», при входе находится окно кабинета охраны, через которое оператор ТЗСИ может контролировать всех кто входит в здание.

3 рубеж — это помещение, в котором находятся камеры видеонаблюдения, датчики движения. Доступ осуществляется при помощи СКУД через металлическую дверь.

4 рубеж — это сейф ГРАНИТ 120Т/2 ЕL в котором храниться информация конфиденциального характера предприятия.





# ВРЕМЯ ПРЕОДОЛЕНИЯ РУБЕЖЕЙ ЗАЩИТЫ

Рубеж защиты	Эксперт 1	Эксперт 2	Эксперт 3	Эксперт 4	Эксперт 5
Забор	4	11	9	7	5
Двери + патруль + сигнализация	23	20	31	25	17
Дверь каб. дир. + сигнализация	36	30	49	40	52
Сейф	22	12	14	13	20

$$Z_1 = (4+11+12+7+5)/5 = 7,8 \text{ мин.}$$

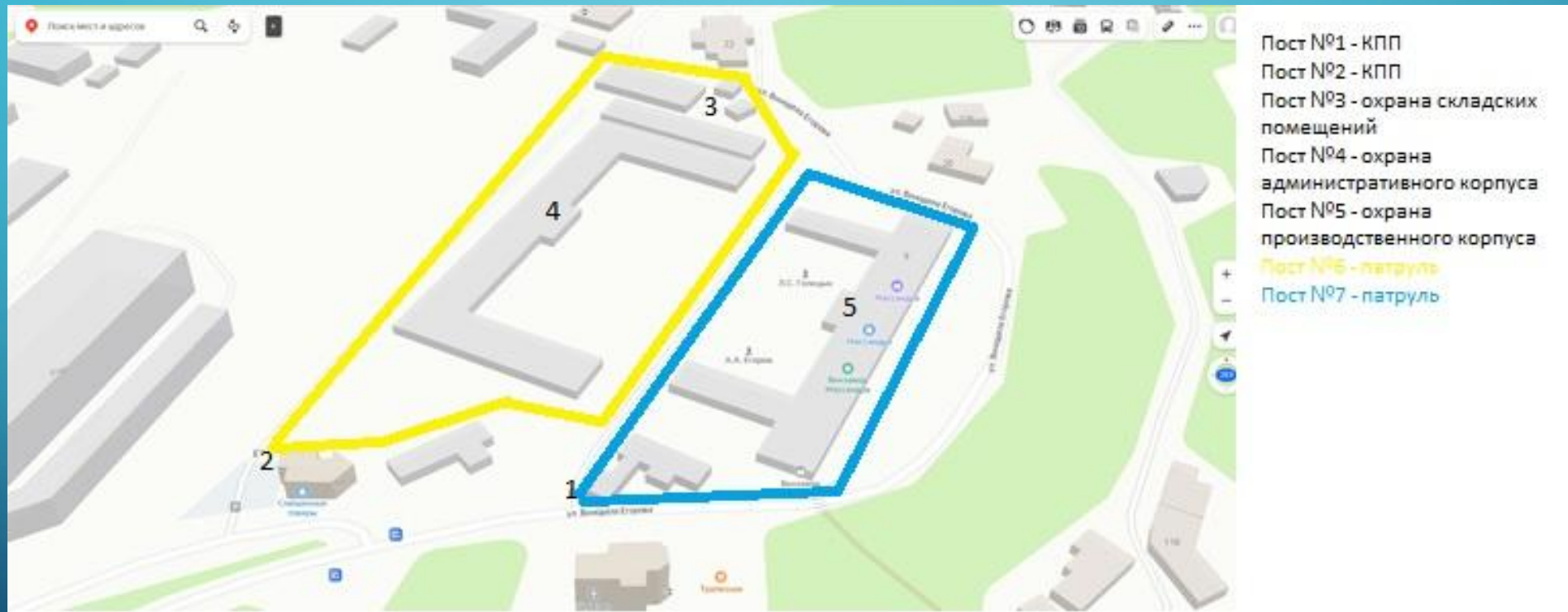
$$Z_2 = (23+20+31+25+22)/5 = 24,2 \text{ мин.}$$

$$Z_3 = (36+30+49+40+52)/5 = 41,4 \text{ мин.}$$

$$Z_4 = (22 + 12 + 13 + 13 + 20) / 5 = 16 \text{ мин}$$

$$Z_{\text{общ}} = 7,8 + 24,2 + 41,4 + 16 = 89,4 \text{ мин.}$$

# СХЕМА РАССТАНОВКИ ПОСТОВ И ДВИЖЕНИЯ ПАТРУЛЕЙ



# ЗАКЛЮЧЕНИЕ

В данной курсовой работе была создана многоуровневая система защиты информации на предприятии «Винный завод “Массандра”».

Для этого:

- произведен анализ территории предприятия;
- создана служба охраны;
- создана система ИТЗИ;
- произведен анализ эффективности созданной системы.