

# Тема урока

- Взаимосвязь структуры пищеварительной системы человека с ее функциями

# Цель обучени я

- 8.1.2.2 описывать взаимосвязь строения различных типов зубов с их функциями, правила ухода за зубами
- 8.1.2.3 объяснять взаимосвязь структуры пищеварительной системы человека с ее функциями

# Цели урока

- назвать типы зубов у человека;
- объяснить на практике правила ухода за зубами;
- описать структуру пищеварительной системы человека;
- соотнести строение органов пищеварения и выполняемых функций.



# Повторение материала. Задание «Куб с вопросами»

1. Какую функцию выполняет пищеварительная система?
2. Сколько отделов в желудке у жвачных животных?
3. Что находится у человека между пищеводом и 12-перстной кишкой?
4. Какое значение в пищеварении жвачных имеют бактерии?
5. Каково экологическое значение пищеварительной системы дождевого червя?
6. Какие пищеварительные железы имеются у человека?

# Соберите модель пищеварительной системы человека и назовите органы



# Тема урока

- Взаимосвязь структуры пищеварительной системы человека с ее функциями

# Цель обучени я

- 8.1.2.2 описывать взаимосвязь строения различных типов зубов с их функциями, правила ухода за зубами
- 8.1.2.3 объяснять взаимосвязь структуры пищеварительной системы человека с ее функциями

# Цели урока

- назвать типы зубов у человека;
- объяснить на практике правила ухода за зубами;
- описать структуру пищеварительной системы человека;
- соотнести строение органов пищеварения и выполняемых функций.

# Анализ визуальной информации

Просмотрите видеоролик о видах зубов человека и внутреннего строения зуба. Осмыслите информацию в рабочей тетради, создав продукт деятельности (на выбор):

рисунок

схема

концепт-карта

тезисный план

[Видеоролик](https://www.youtube.com/watch?v=FnwJrOkd59E)

<https://www.youtube.com/watch?v=FnwJrOkd59E>

*Критерии оценивания:*

- 1. Определены отличия молочных зубов от коренных.*
- 2. Названы типы зубов.*
- 3. Определены отличия клыков от резцов.*
- 4. Определены функциональные отличия эмали зуба от пульпы.*



# ПИЩЕВАРИТЕЛЬНАЯ СИСТЕМА



## Функции пищеварительного тракта



1 минута

Определение вкусовых качеств пищи, пережевывание, перемешивание со слюной



3 секунды

Проглатывание



2 - 4 часа

Пищеварение



3 - 5 часов

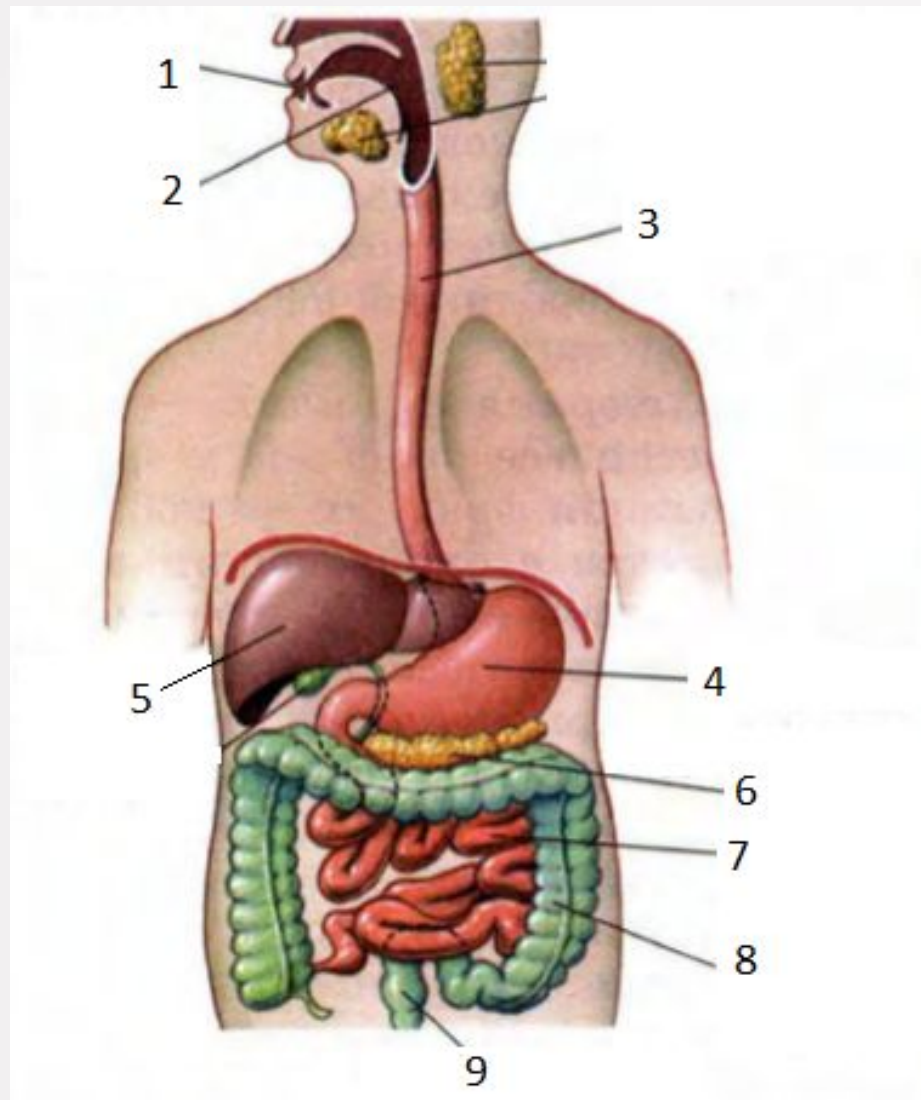
Всасывание



от 10 часов до нескольких дней

Дефекация

## Закрепление



Подпишите все органы пищеварительной системы. Объясните, как функционируют органы пищеварительной системы.

Критерии оценивания:

1. Определены органы пищеварительной системы человека.
2. Определены функции органов пищеварительной системы человека.

# Итоговая проверочная работа

*Критерии оценивания:*

- *1. Определены типы зубов у человека: резцы, клыки и коренные и их функции.*
- *2. Описана структура пищеварительной системы человека.*
- *4. Соотнесены строение органов пищеварения с выполняемыми функциями.*





# Рефлексия

- что узнал, чему научился;
- что осталось непонятным;
- над чем необходимо работать.