

Выразительные средства речи



Выразительные средства речи:

- Сравнение
- Олицетворение
- Метафора
- Эпитет



Выразительные средства речи:

- Сравнение
- Олицетворение
- Метафора
- Эпитет



Пример сравнения:

Передо мною белый гриб стоял,
как вежливый ребенок...



Сравнение

Сопоставление одного предмета с другим называется **сравнением**.

Сравнение придает описанию особую наглядность,
изобразительность.



Сравнение часто присоединяется союзами **КАК, СЛОВНО, БУДТО, ТОЧНО** и другими.

Найдите и выпишите сравнения:

- Белая берёза под моим окном
принакрылась снегом, точно
серебром.

С. Есенин

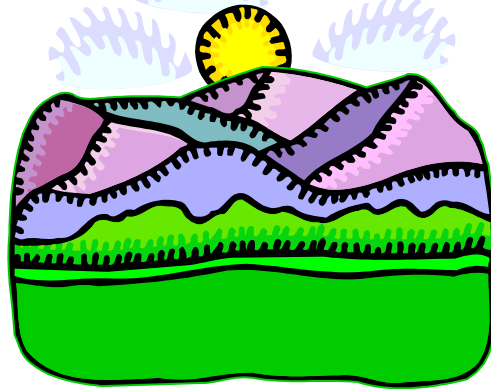
- А подушка, как лягушка, ускакала от
меня.

К. Чуковский

Найдите и выпишите

сравнения:

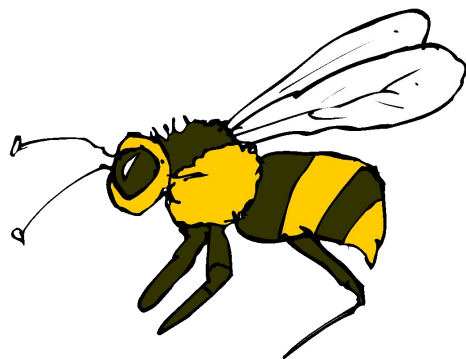
- Иногда солнце восходит, как
золотой шар, иногда как белое
видение в густой осенней мгле,
а иной раз как большой
искристый агатаз.



К. Паустовский

Примеры сравнения:

- Жужжало подобно пчеле;
- Завертелся волчком;
- Мчится быстрее ветра;
- Улыбка похожа на солнечный свет.



Выразительные средства речи



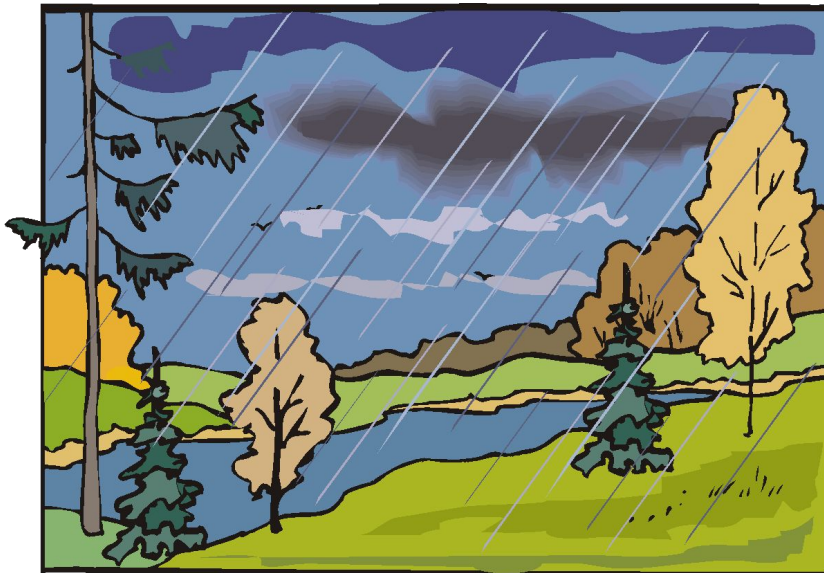
Выразительные средства речи:

- Сравнение
- Олицетворение
- Метафора
- Эпитет



Пример олицетворения:

Изрыдалась осенняя ночь
ледяными слезами...



Олицетворение

Наделение неодушевленных предметов признаками и свойствами живого существа называется **олицетворением.**

При **олицетворении** неодушевленным предметам приписывают действия, которые часто доступны лишь людям.

Примеры олицетворения:

- **Зима недаром злиться,
Прошла её пора...
Весна в окно стучится
И гонит со двора.**



Ф. Тютчев

Найдите и выпишите олицетворения:

- Заводь спит. Молчит вода
зеркальная.

Только там, где дремлют камыши...

К. Бальмонт

- Неохотно и несмело
солнце смотрит на поля.

Вдруг за тучей прогремело,
принахмурилась земля...

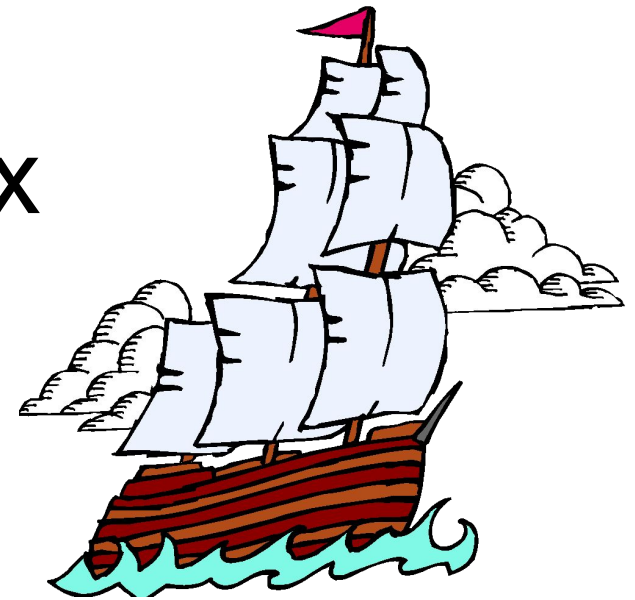


Ф. Тютчев

Найдите и выпишите олицетворения:

• Ветер по морю гуляет
И кораблик подгоняет;
Он бежит себе в волнах
На раздутых парусах.

А. С. Пушкин



Выразительные средства речи



Выразительные средства речи:

- Сравнение
- Олицетворение
- **Метафора**
- Эпитет



Пример метафоры:

Выглянул цветочек

В полутьме лесной –

Маленький разведчик,

Посланный весной.

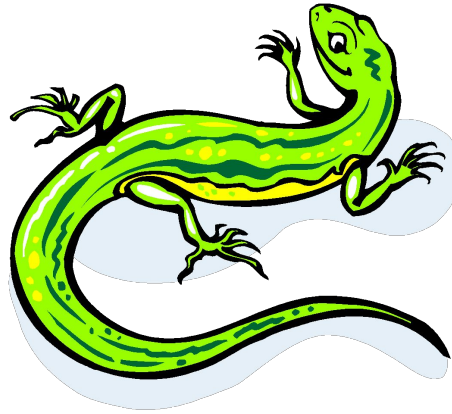
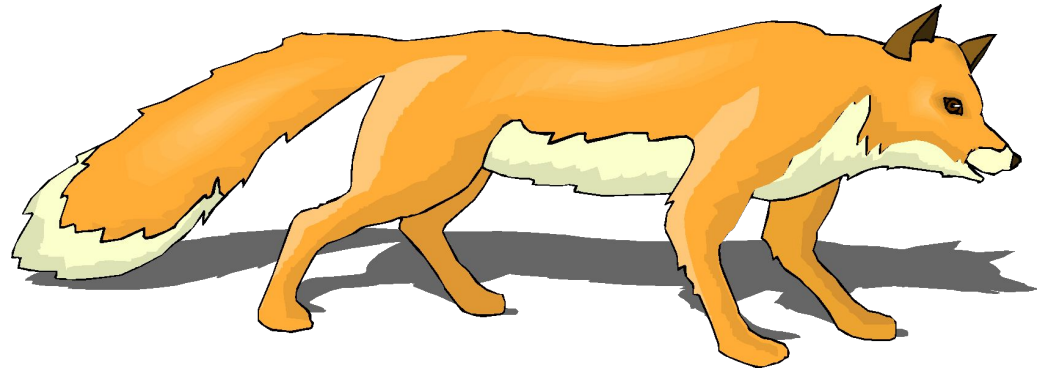


Ёмкий образ

Метафора

Перенос названия с одного предмета на другой на основании их сходства называется **метафорой**.

Метафора в краткой форме позволяет создать ёмкий образ.



Хвост по математике

Примеры метафор:

- Золото волос, гребень петуха, куча проблем, верхушка общества, хвост по математике и т. д.

- В саду горит костёр рябины
красной,

Но никого не может он согреть.

С. Есенин

Найдите и выпишите

метафоры:

- Высокая гора, мачты сосен,
интересные новости, хвост поезда,
зигзаг судьбы, детская улыбка, _____
корень зла, острая иголка.

- Вокруг белеющих прудов

Кусты в пушистых полушубках...

С. Я. Маршак

Найдите и выпишите метафору:

- Рыхлый снег темнеет в марте.
Тают льдинки на окне.
Зайчик бегаёт по парте
И по карте на стене.



С. Я. Маршак

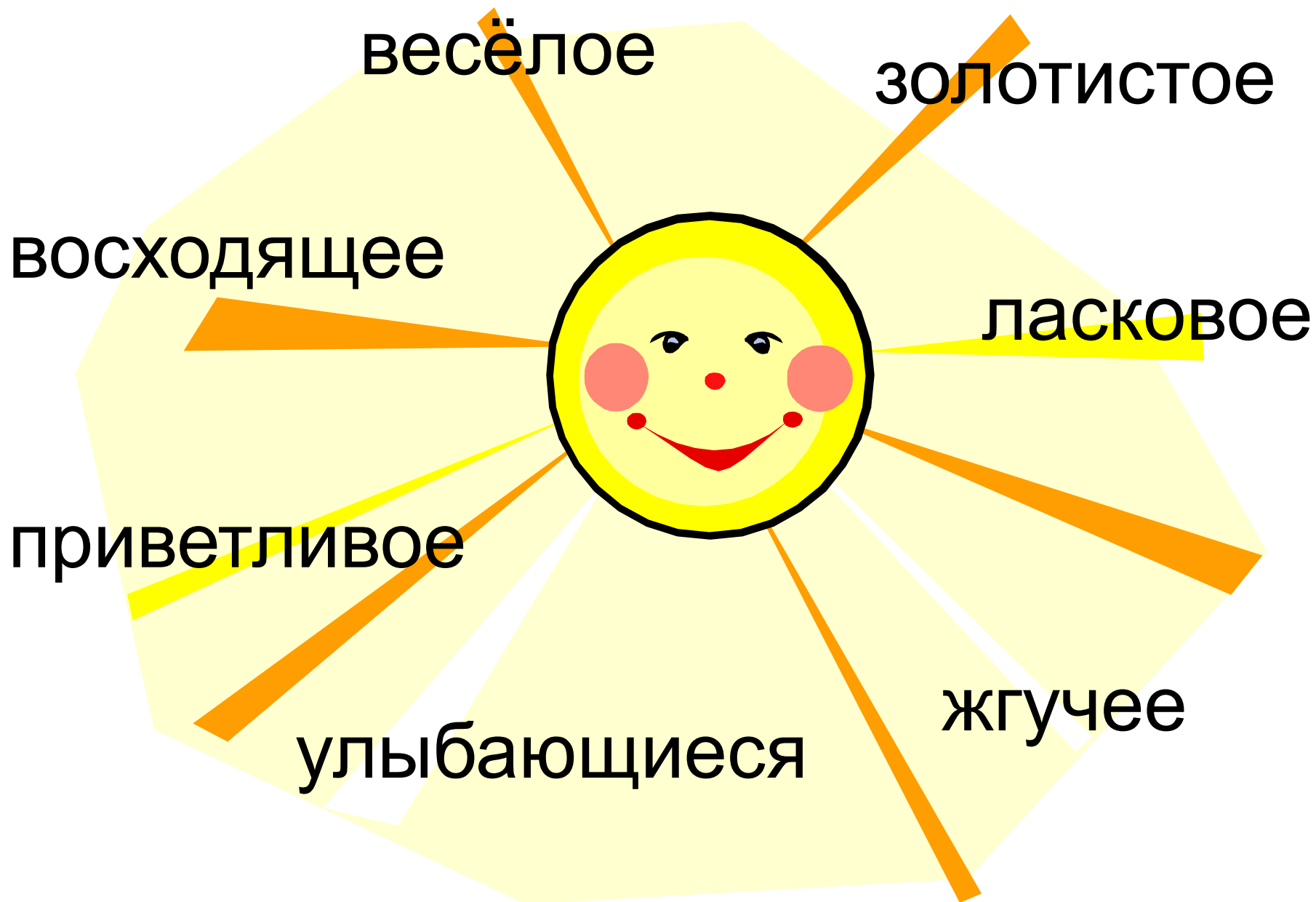
Выразительные средства речи



Выразительные средства речи:

- Сравнение
- Олицетворение
- Метафора
- **Эпитет**





Эпитет

ОБРАЗное определение предмета
называется **эпитетом**.

Эпитеты отвечают на вопрос КАКОЙ?

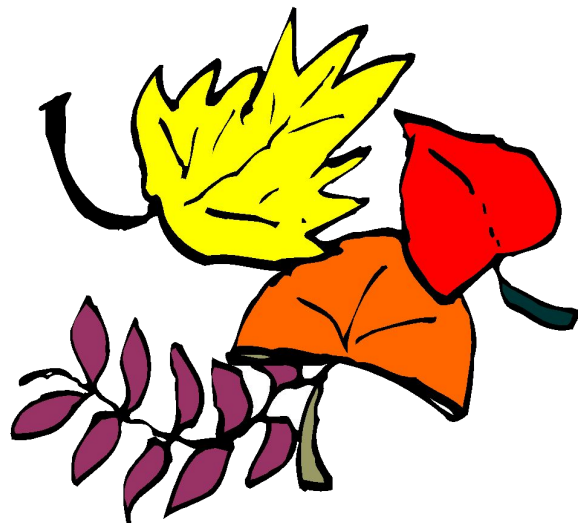
Эпитеты используются для передачи чувств, настроения, часто как ЦВЕТопись.

Примеры **эпитетов**:

- **Ветер** вольный, жгучий,
заунывный, игривый, ласковый,
легкокрылый, неумный,
шаловливый...
- **Дождь** бесконечный, грибной,
долгожданный, затяжной,
моросящий, проливной, слепой...

Примеры **эпитетов**:

**Закружилась листва золотая
в розоватой воде на пруду...**



Примеры **эпитетов**:

- **Лесов таинственная сень**
С печальным шумом обнажалась.

А. С. Пушкин

- **Седое небо надо мной**
И лес, раскрытый, обнажённый.

И. Бунин

Простые определения и **эпитеты**:

- Золотой браслет;
- Чугунный ковш;
- Каменное здание;
- Чёрствая булка;
- Старая женщина;
- Голубая лента;
- Золотой луч;
- Чугунный грохот;
- Каменное сердце;
- Чёрствая душа;
- Старая история;
- Голубая мечта;

Выпишите к словам **эпитеты**:

- **Слёзы**
- **Корабль**
- **Характер**
- **Тучи**



Найдите и выпишите

ЭПИТЕТЫ:

- Грустная картина:
Степь да небеса,
Голая равнина,
Чахлые леса.



Д. Минаев