

Методы исследования ВНС

Исследование вегетативного тонуса.

Под исходным вегетативным тонусом понимаются более или менее стабильные характеристики вегетативных показателей в период относительного покоя, т. е. в состоянии симпатической и парасимпатической систем.

Используются специальные опросники. Широко распространена комбинированная таблица Отдела вегетативной патологии ММА им. И. М. Сеченова.



Вычисление интегративных показателей.

- **Индекс Кердо:**

$ВИ = (1 - Д/Р) \times 100$, где Д - диастолическое давление, Р - ЧСС.

При вегетативном равновесии в сердечно-сосудистой системе $ВИ = 0$, если $ВИ > 0$, преобладают симпатические влияния, если $ВИ < 0$, то парасимпатические.

- **Коэффициент Хильденбрандта** отражает соотношения между сердечно-сосудистой и дыхательной системами

$Q = P/D$, где Р - ЧСС в минуту, Д - ЧДД в минуту.

В норме этот показатель = 2, 8-4, 9. Отклонение от этого показателя свидетельствует о степени рассогласования между дыхательной и ССС.



Исследование вегетативной реактивности.

В клинике чаще используют вегетативные пробы Даньини-Ашнера и Чермака.

Исследование вегетативного обеспечения деятельности.

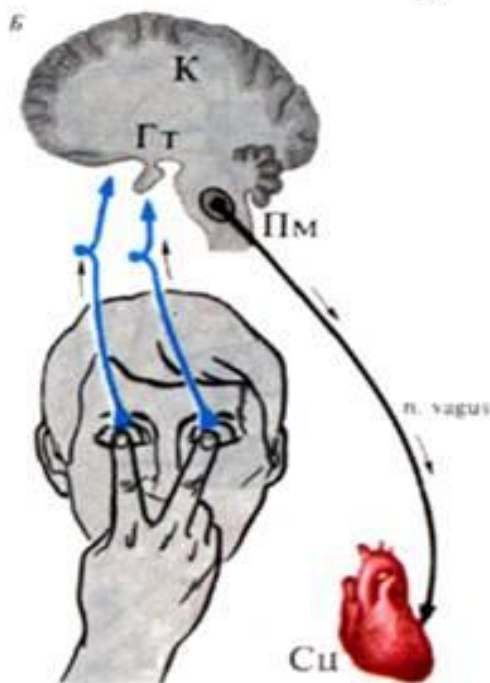
Проводятся орто- и клиностатические пробы, возможны пробы для исследования других видов деятельности (физическая, умственная, эмоциональная нагрузки).

Обследование психической сферы:

психологическое тестирование, исследование тревожности, депрессии, внимания и т. д.



Работа 2. Рефлекторные влияния на деятельность сердца. Рефлекс Данини-Ашнера.





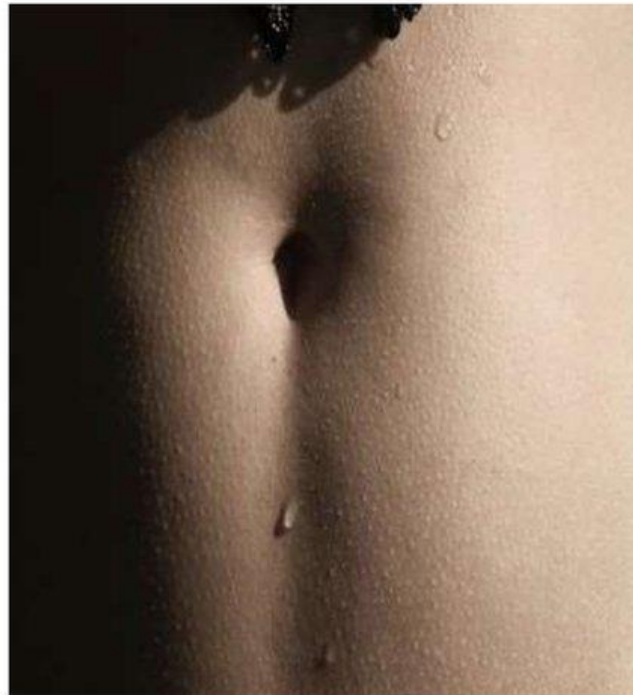
МЕСТНЫЙ ДЕРМОГРАФИЗМ



Пиломоторный рефлекс (симпатический)

– в ответ на раздражение кожи.

Чаще используют холод.



Кожная термометрия.

Холодовая проба

- Измерение проводят на тыльной поверхности ногтевых фаланг пальцев рук перед холодной пробой.
- У здоровых людей температура кожи 27-31 С. Не восстановление кожной температуры до исходных величин через 20 мин. - отсутствие сосудистой компенсации.
- **Оценка холодной пробы:**
- отдельные белые пятна на пальцах - проба слабо положительная,
- побеление концевых фаланг - умеренно положительная,
- побеление двух или трех фаланг - резко положительная;

