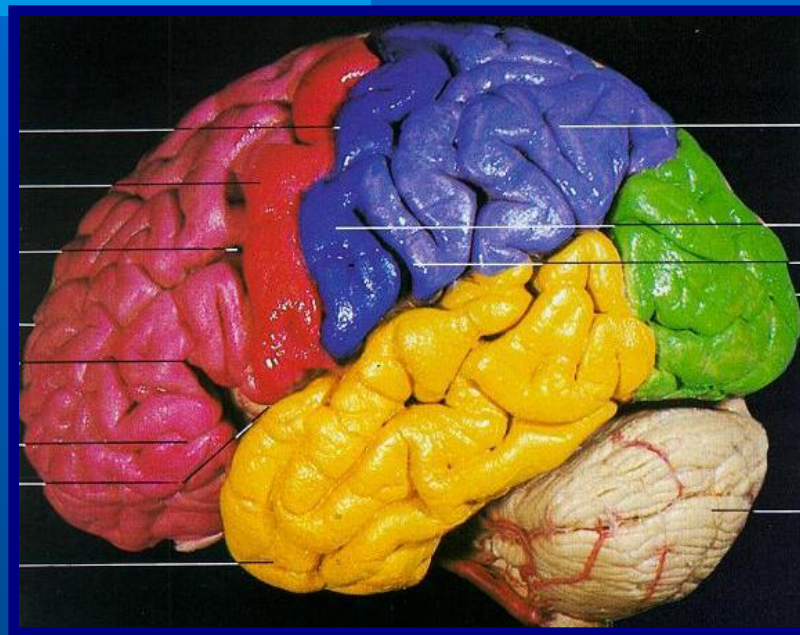


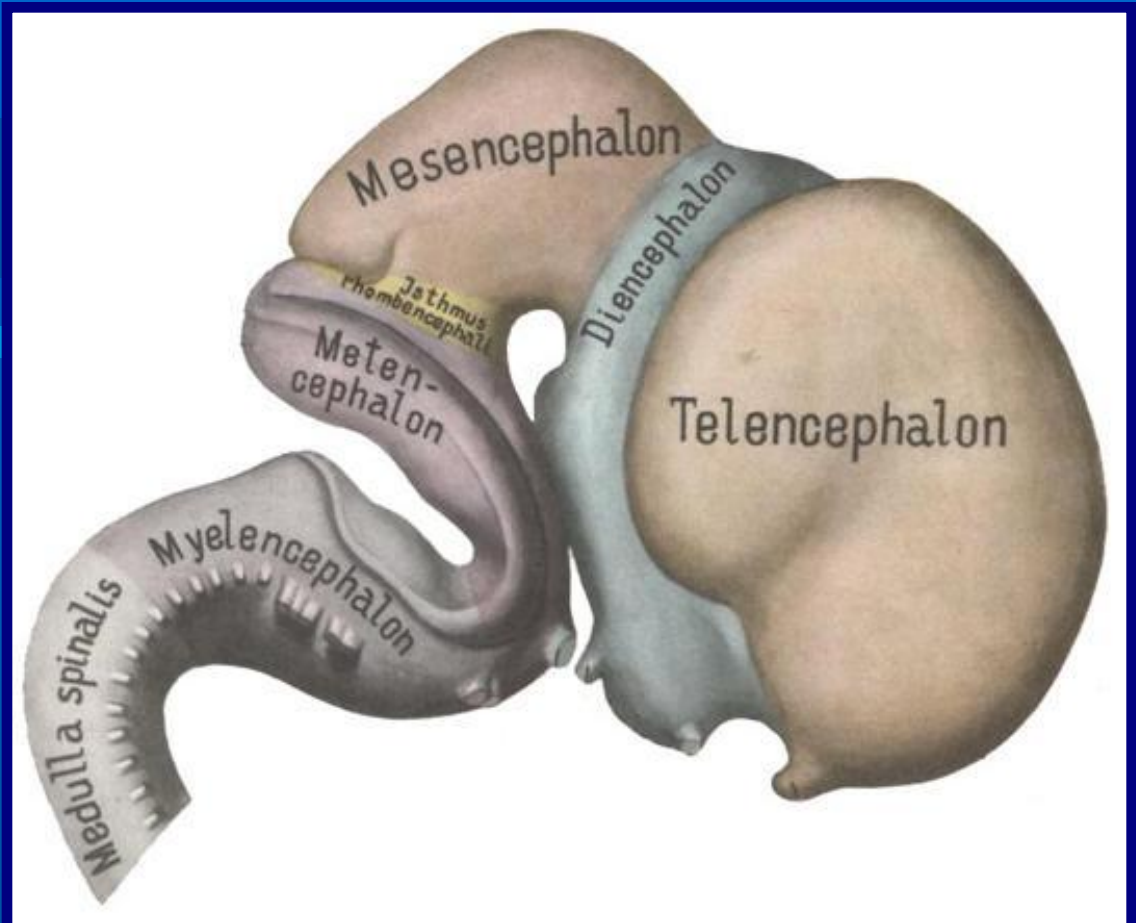
Анатомия ГОЛОВНОГО МОЗГА



Развитие

Стадия трех пузырей

- **Передний –
prosencephalon**
- **Средний –
mesencephalon**
- **Задний -
rhombencephalon**



Стадия пяти пузырей

- Rhombencephalon

- Myelencephalon

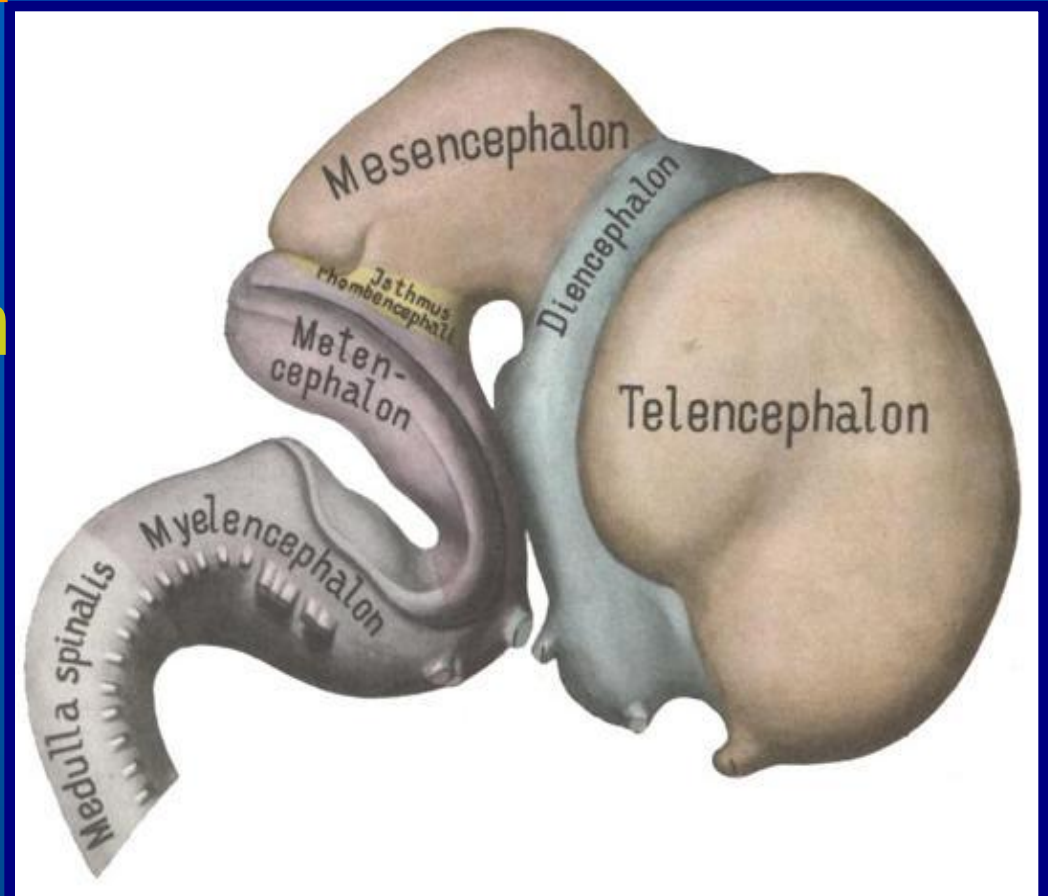
- Metencephalon

- Mesencephalon

- Prosencephalon

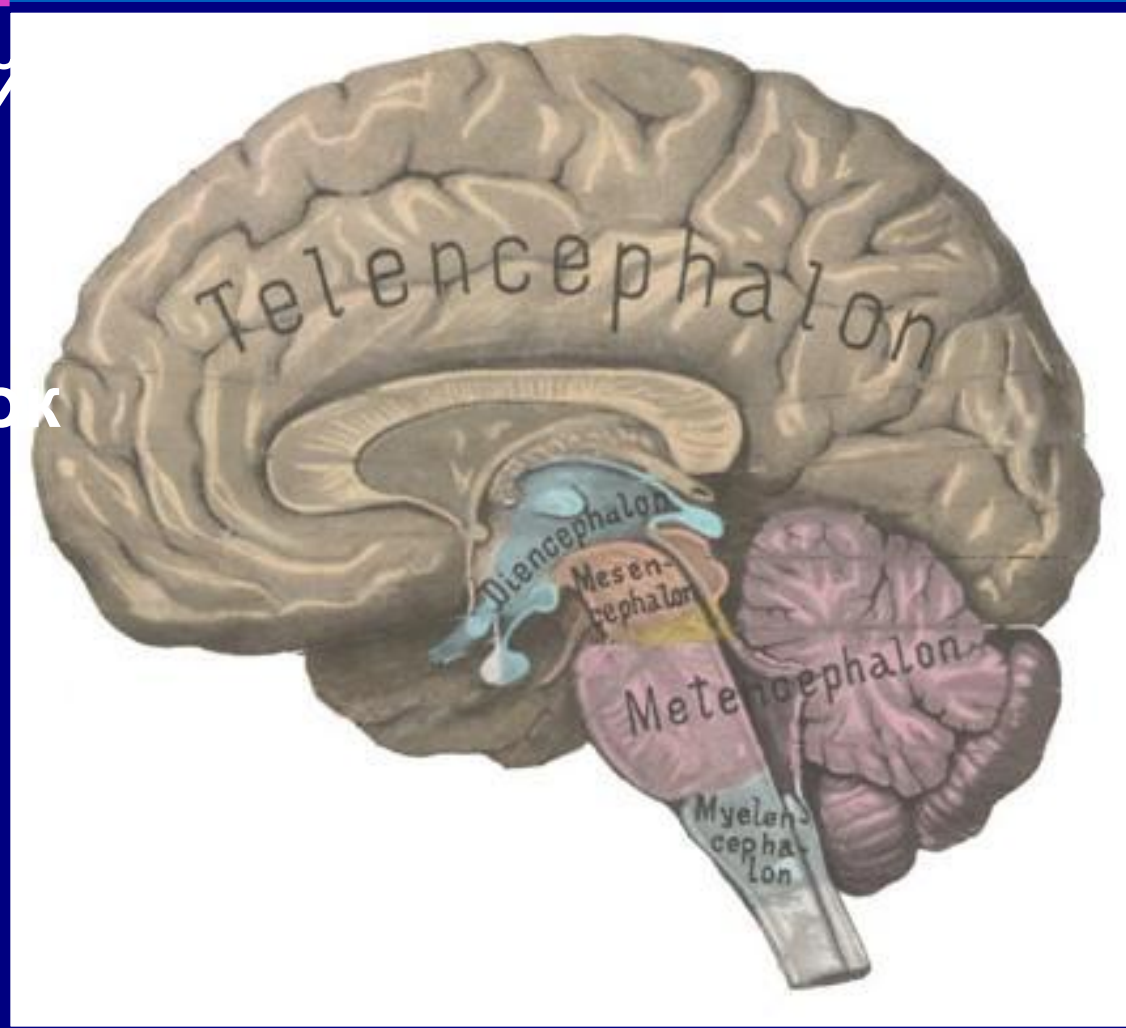
- Diencephalon

- Telencephalon



Отделы головного мозга

- **Myelencephalon**
– Продолговатый
мозг
- **Metencephalon**
– Мост и мозжечок
- **Mesencephalon**
- **Diencephalon**
- **Telencephalon**

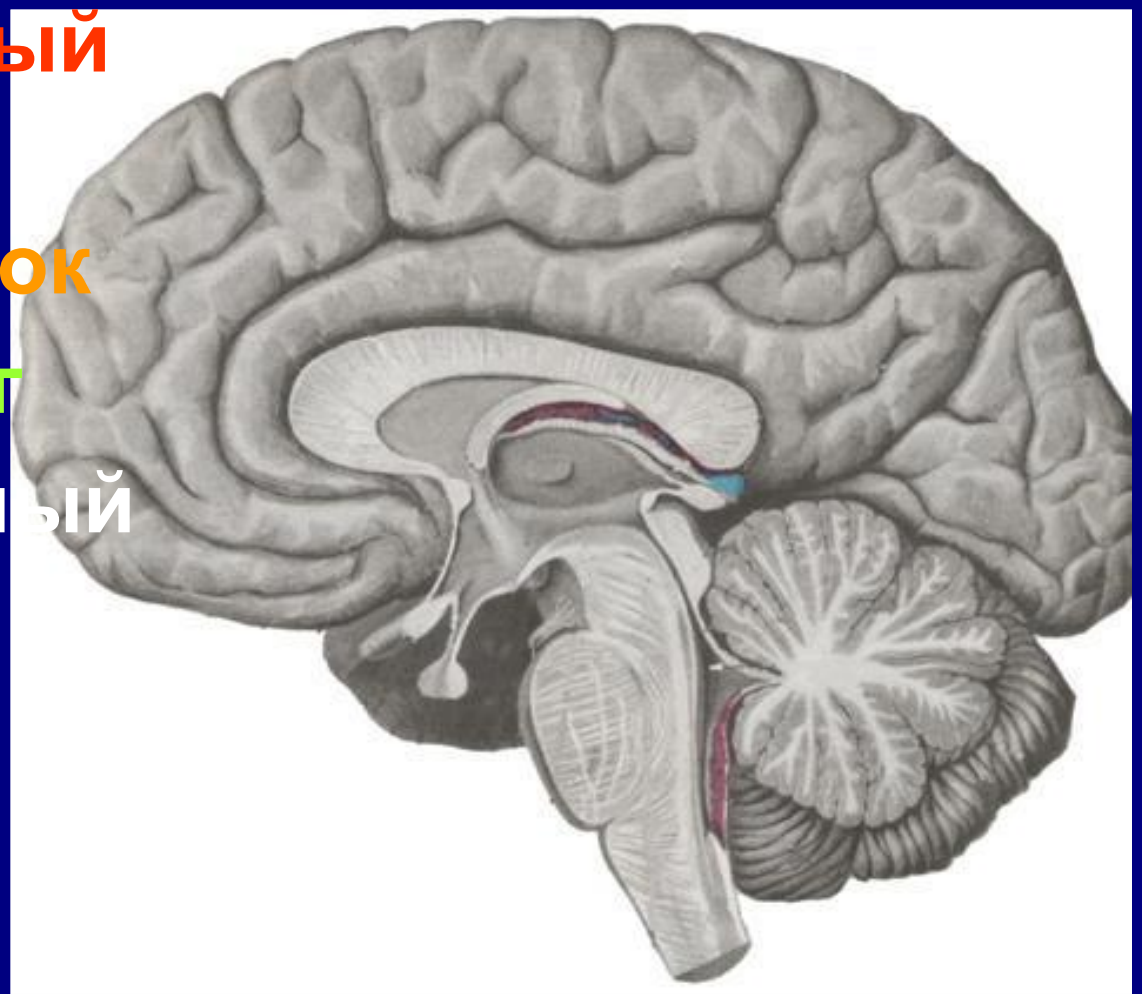


Головной мозг

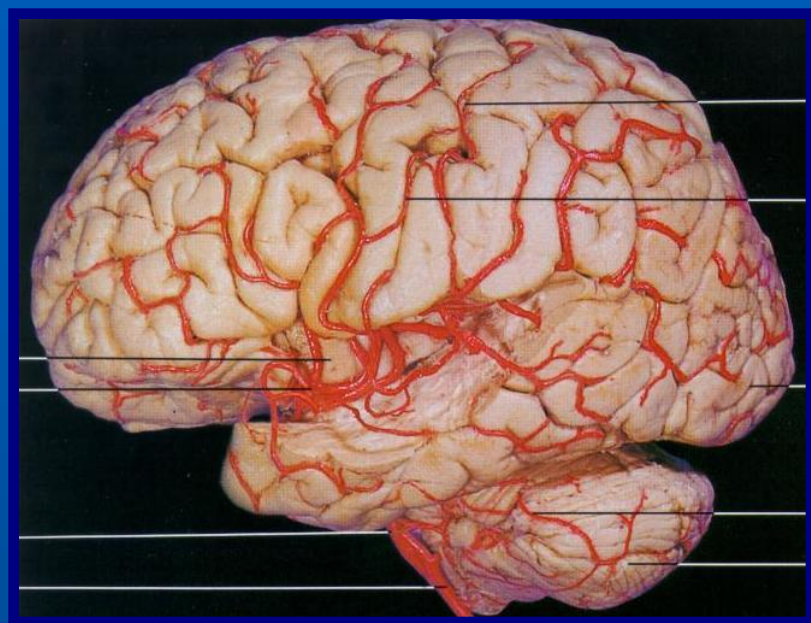
- **СТВОЛ**

- Продолговатый мозг
- Мост, мозжечок
- Средний мозг
- Промежуточный мозг

- **Большие полушария**

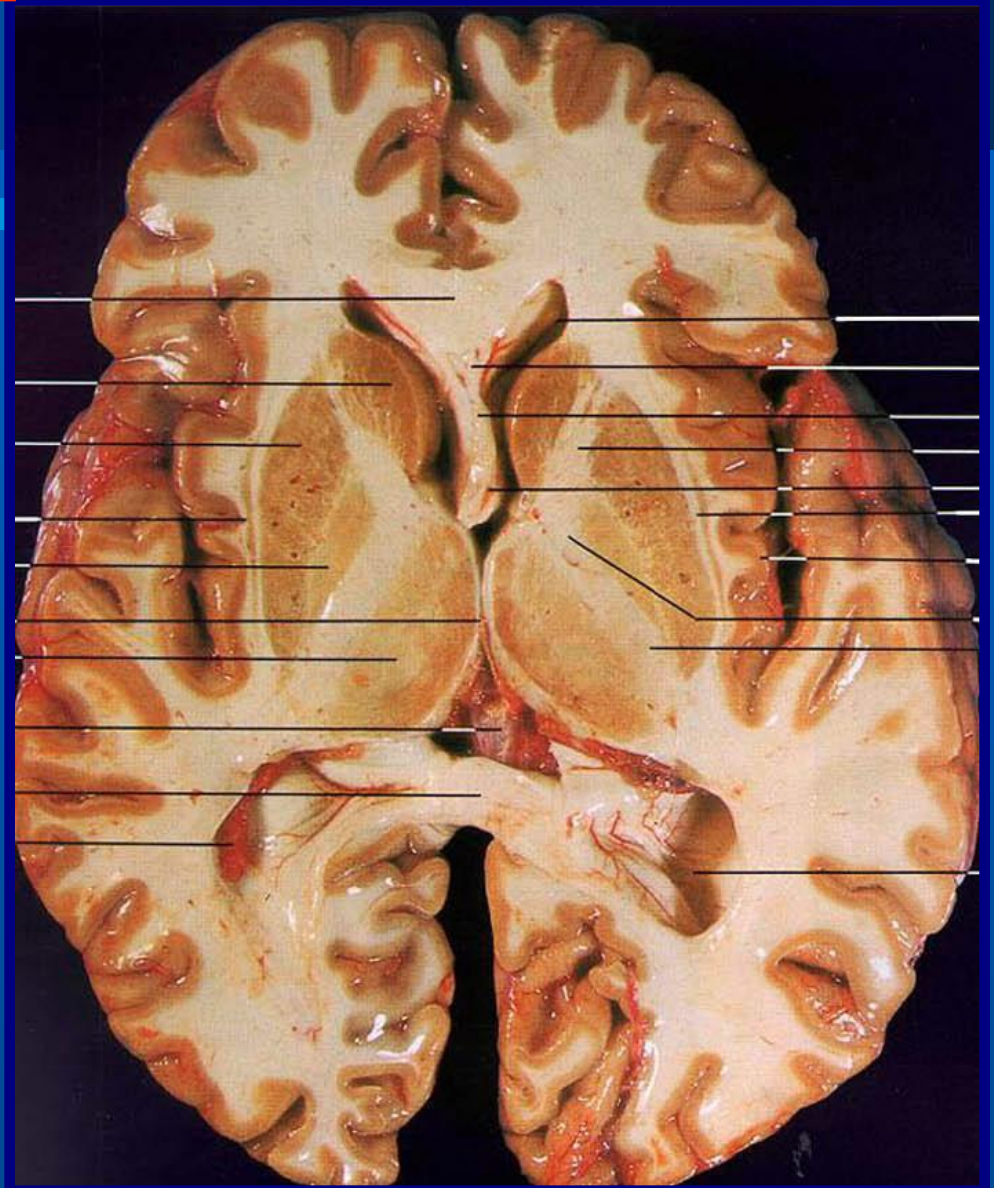


Внешнее строение отделов



Внутреннее строение отделов

- Серое
вещество
- Белое
вещество



Взаимоотношение белого и серого вещества

- **Спинной мозг**
 - Колонны серого вещества внутри
 - Колонны белого вещества снаружи
- **Ствол головного мозга**
 - Очаги серого вещества (ядра) в толще белого вещества
 - Дифференцировка функций
- **Мозжечок и большие полушария**
 - Добавляется серое вещество снаружи
 - Кора
 - Интеграция функций

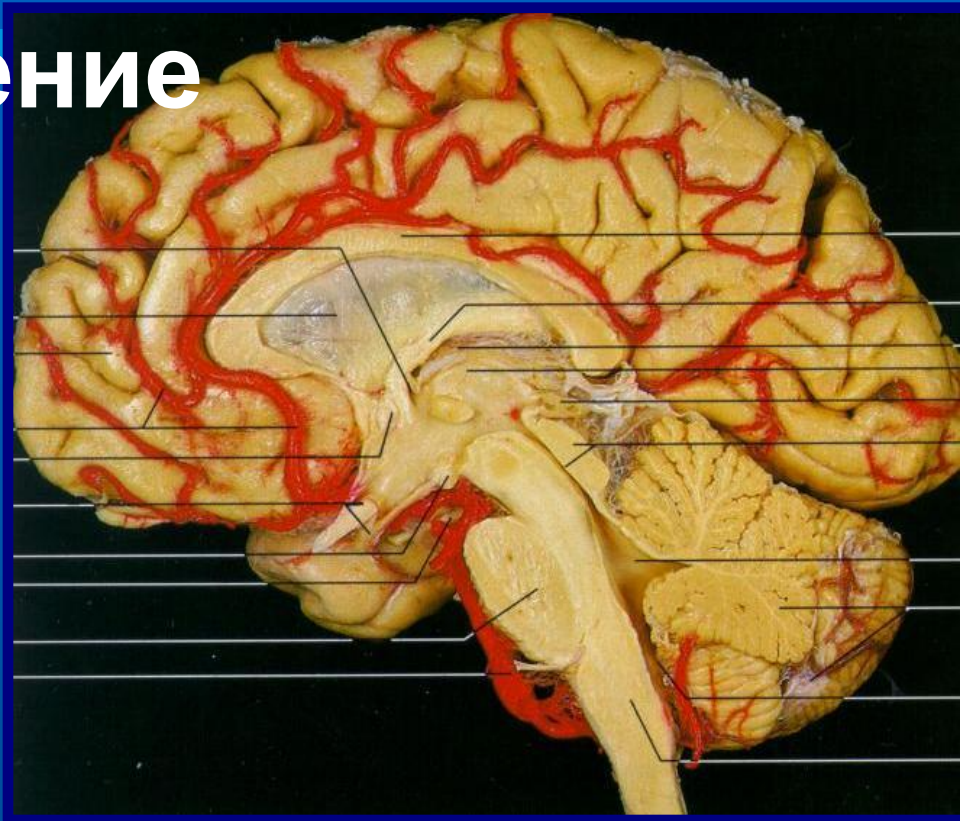
СТВОЛ ГОЛОВНОГО МОЗГА

Внешнее
строение



СТВОЛ ГОЛОВНОГО МОЗГА

Внутреннее строение



СТВОЛ ГОЛОВНОГО МОЗГА

Продолговатый мозг

- Внешнее строение
- Внутренне строение
 - Серое вещество
 - Ядра IX, X, XI, XII пар черепных нервов
 - Ядра олив
 - Тонкое ядро
 - Клиновидное ядро
 - Ретикулярная формация
 - Центры жизни
 - Белое вещество



СТВОЛ ГОЛОВНОГО МОЗГА

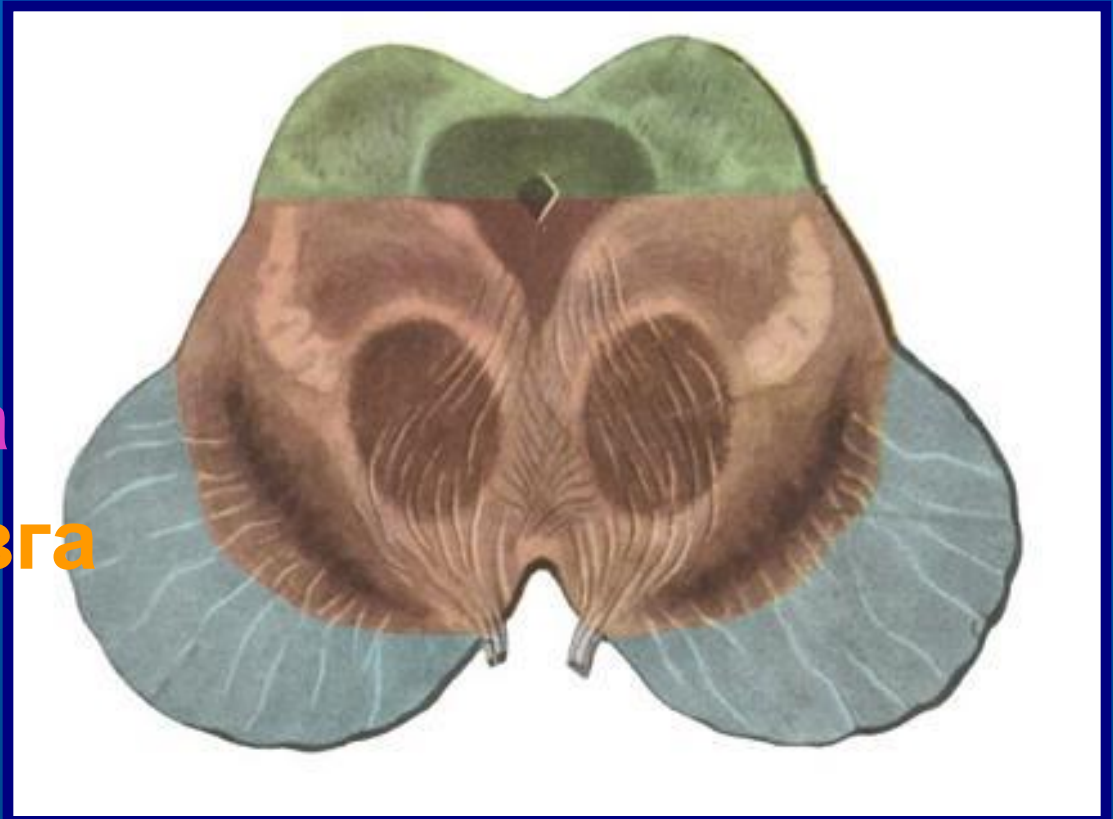
Мост

- Внешнее строение
- Внутренне строение
 - Серое вещество
 - Ядра V, VI, VII, VIII пар черепных нервов
 - Ядра моста
 - Ретикулярная формация
 - Белое вещество

Ствол головного мозга

Средний мозг

- Внешнее строение
 - Крыша
 - Покрышка
 - Ножки мозга



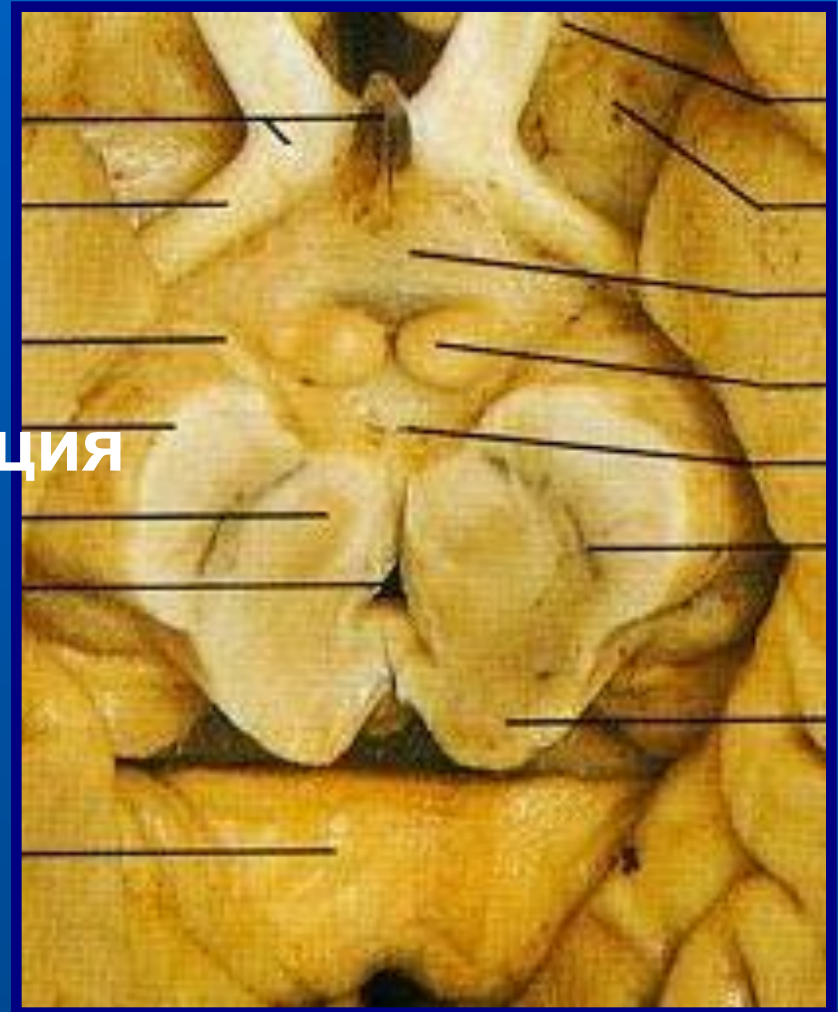
Средний мозг

Внутреннее строение

- Серое вещество

- Центр слуха
- Центр зрения
- Ядра III и IV пар черепных нервов
- Ретикулярная формация
- Добавочное ядро
- Красные ядра
- Черные ядра
- Водопровод

- Белое вещество

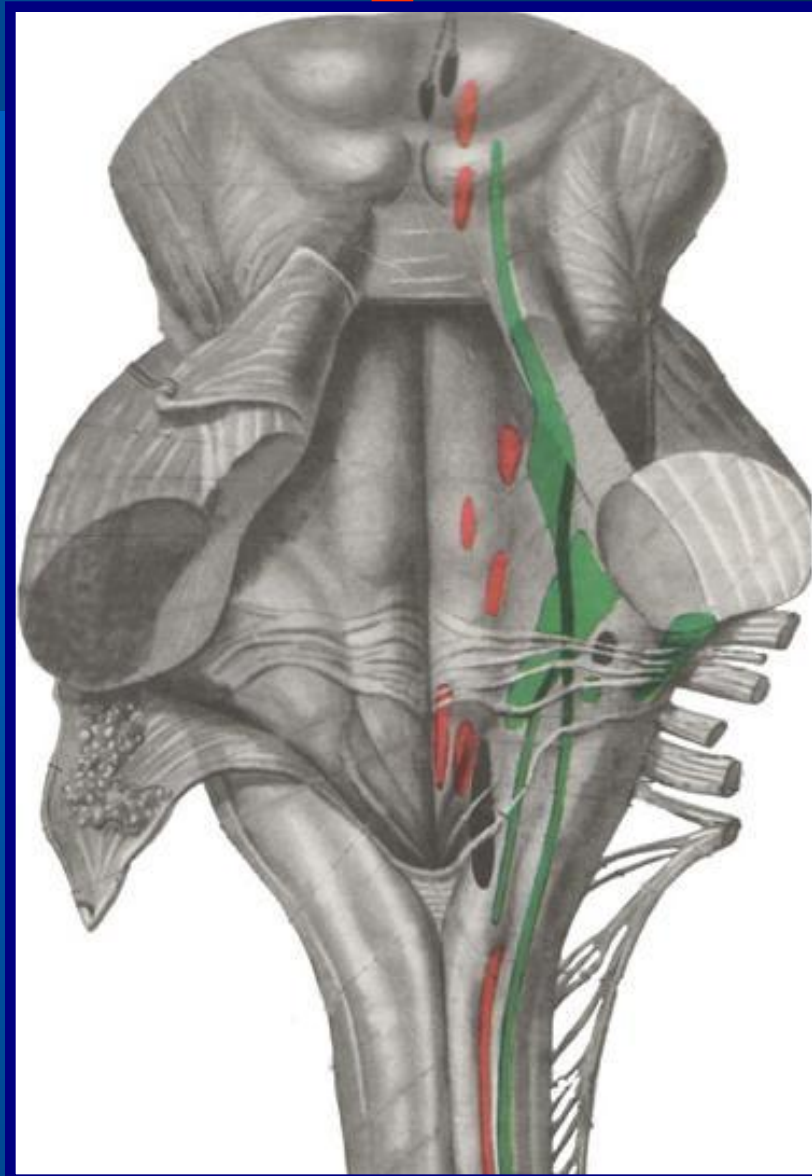
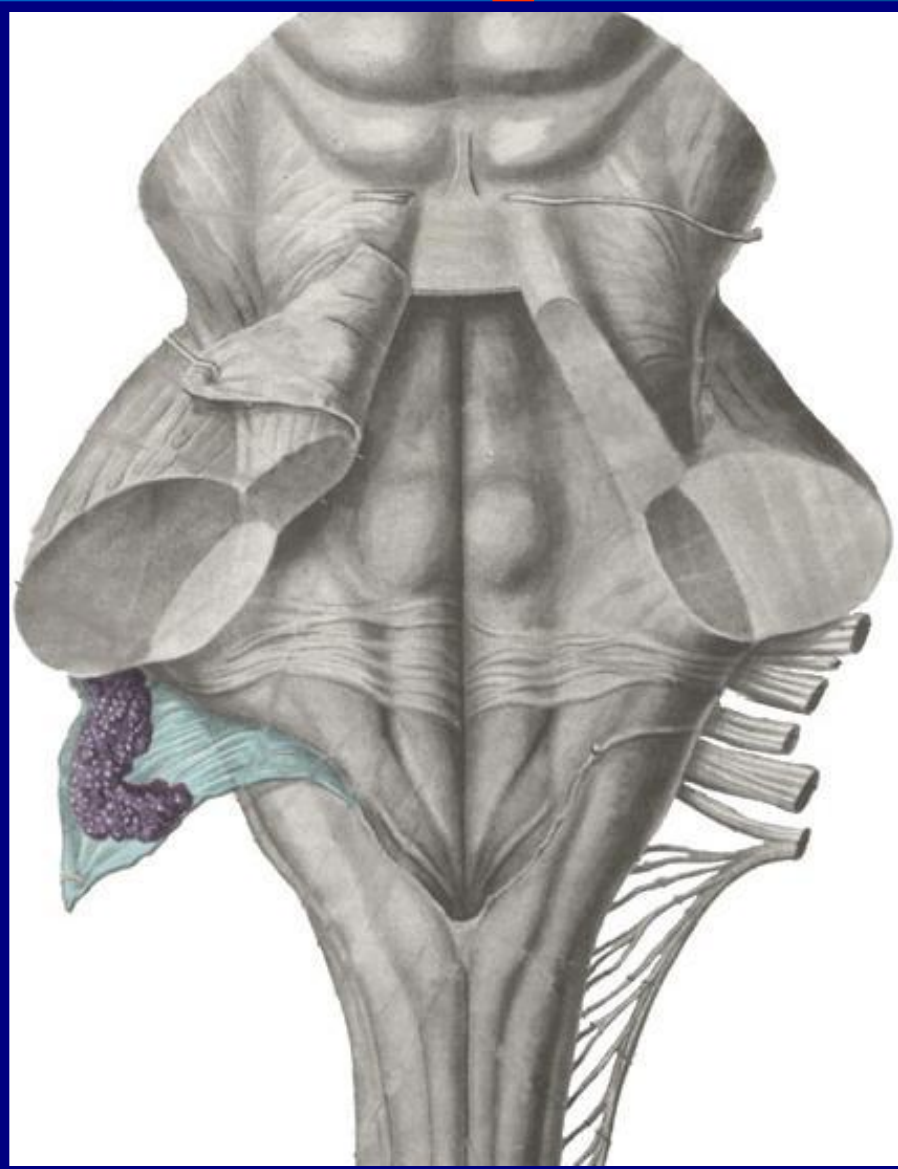


Ромбовидная ямка

- Внешнее строение
- «Развернутый»
спинной мозг

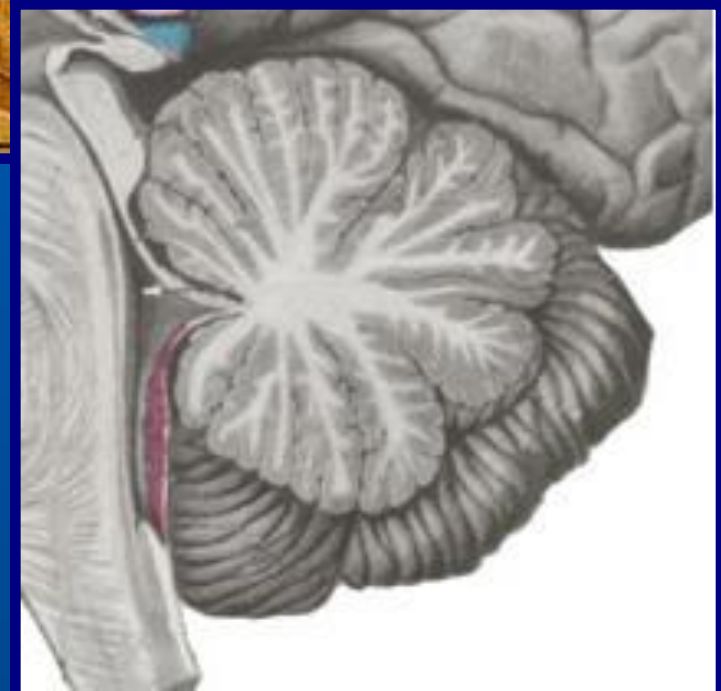


Проекция ядер

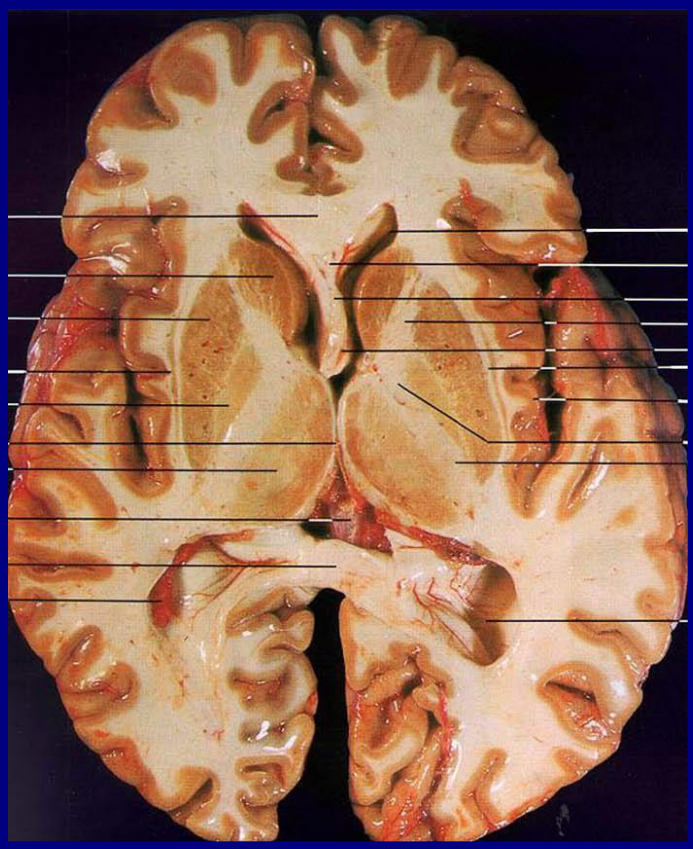


Мозжечок

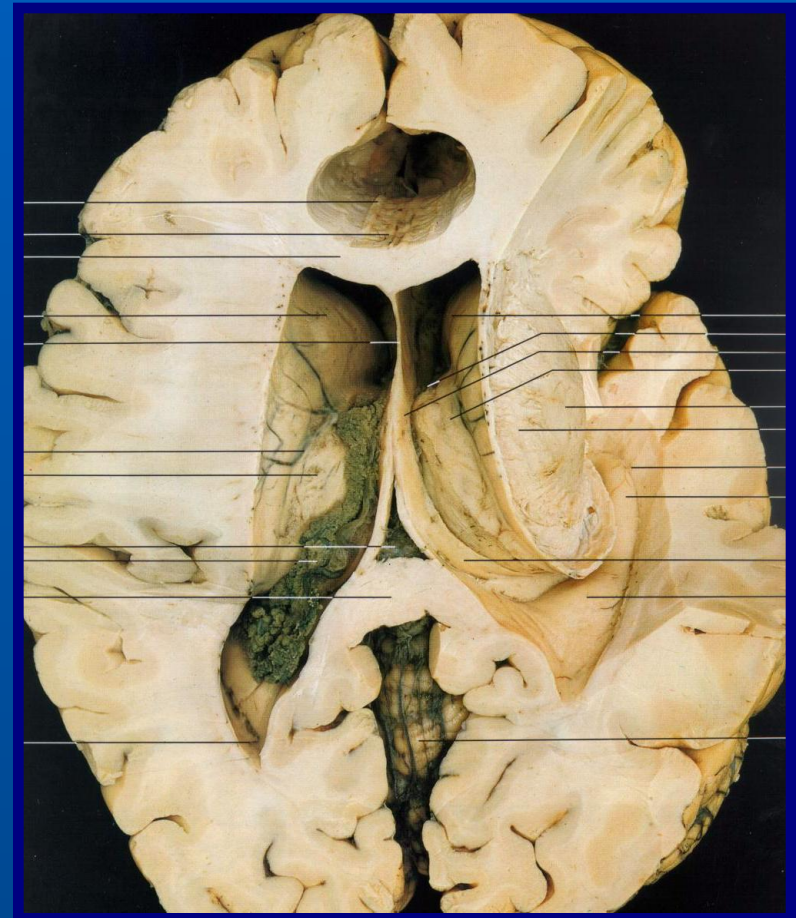
- Внешнее строение
 - Три отдела
 - Три составные части понятия «координация движения»
 - Ножки
- Внутреннее строение
 - Ядра
 - Кора



Промежуточный МОЗГ



- Третий желудочек
- Таламический мозг
- Гипоталамус



Промежуточный МОЗГ

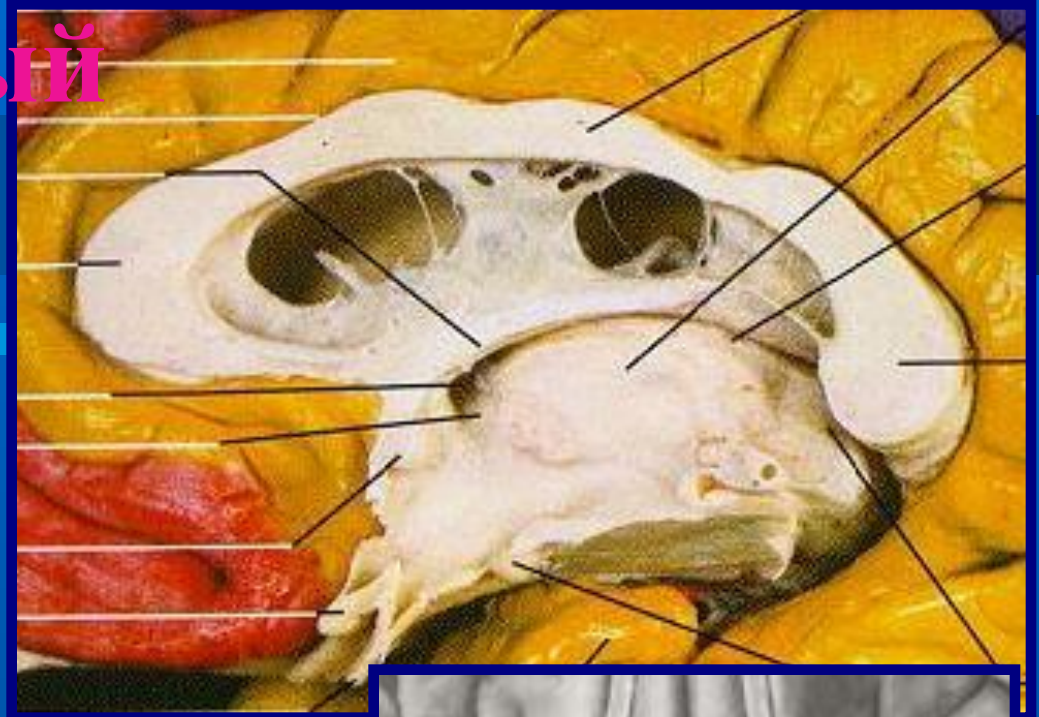
Таламический МОЗГ

- Таламус
- Эпиталамус
 - Шишковидное тело
 - Поводок
- Метаталамус
 - Коленчатые тела
 - Медиальное – зрение
 - Латеральное - слух



Промежуточный

МОЗГ



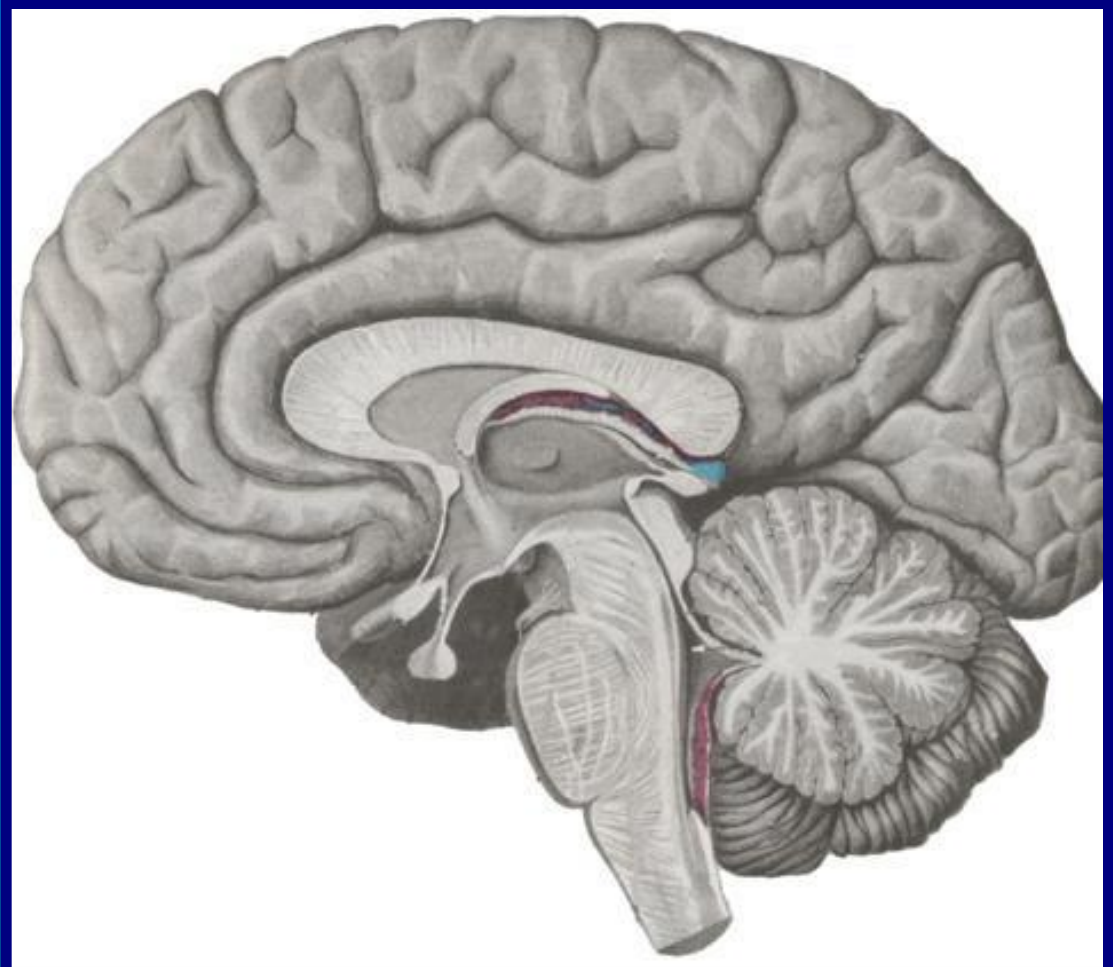
Гипоталамус

- Серый бугор
 - Гипофиз
- Зрительный бугор
- Сосцевидные тела
- Задняя гипоталамическая область
 - Три скопления нервных клеток
 - Около 30 ядер
 - Нейросекрет
 - Гипофиз



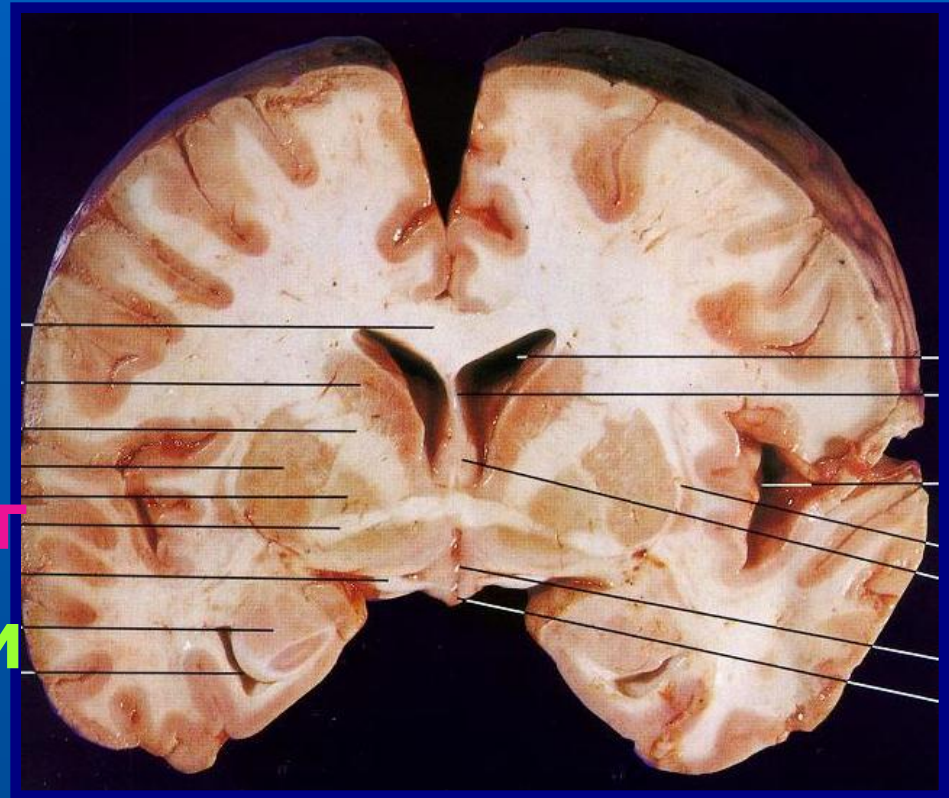
Гипоталамо-гипофизарная система

Единство
нервной и
эндокринной
систем



Большие полушария

- Белое вещество
- Серое вещество
 - Базальные ядра
 - Кора
- Обонятельный мозг
- Боковые желудочки



Базальные ядра

- Полосатое тело
 - Хвостатое ядро
 - Чечевицеобразное ядро
 - Скорлупа
 - Бледный шар
 - Ограда
 - Миндалевидное ядро
- Капсула
 - Внутренняя
 - Наружная
 - Крайняя

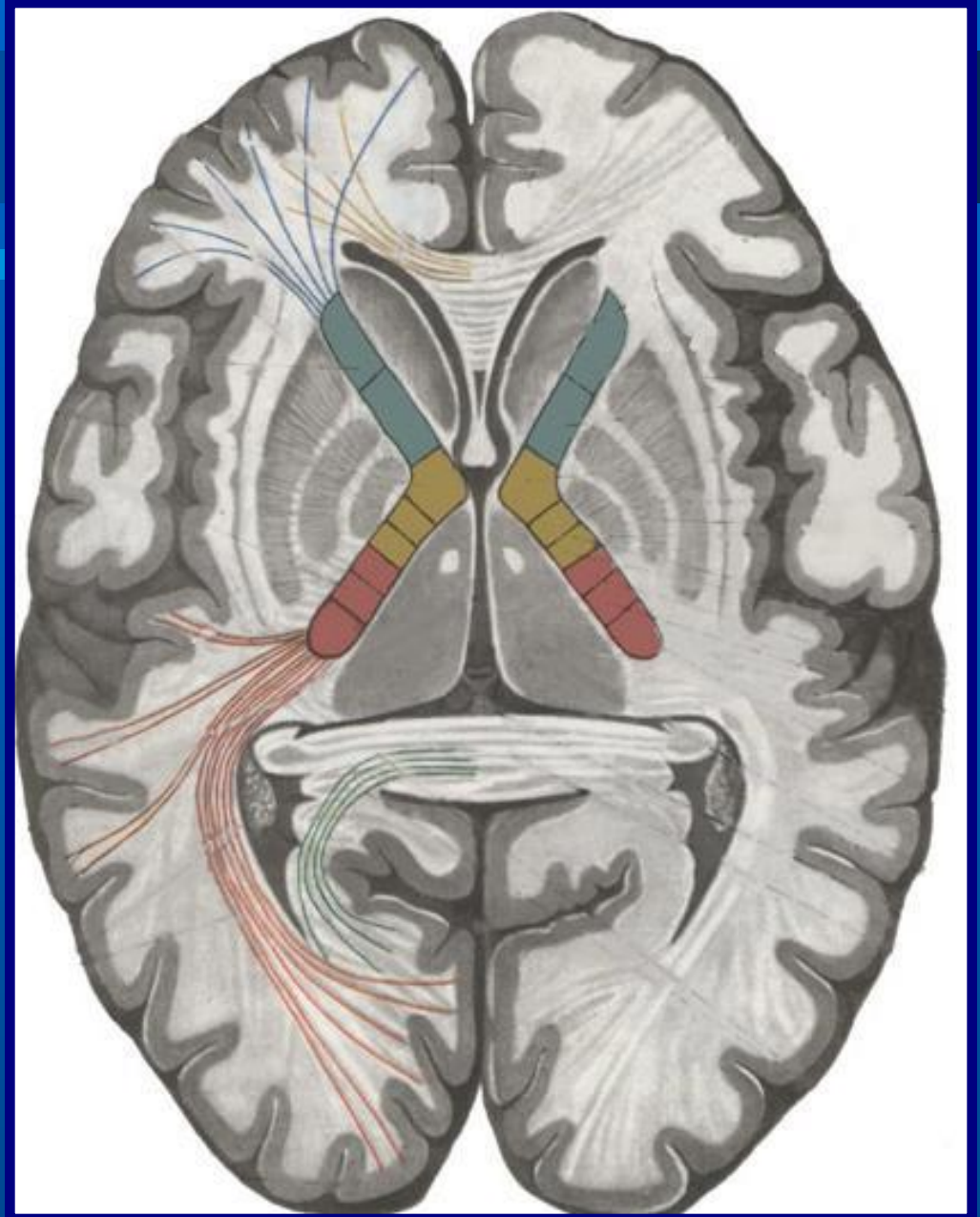


Лимбическая система

- **Комплекс нервных структур**
 - Кора – медиальная часть
 - Подкорковые (базальные) ядра
 - Промежуточный мозг
 - Средний мозг
- **Регуляция**
 - Вегетативных функций
 - Гомеостаз
 - Эмоции
- **Висцеральный мозг**

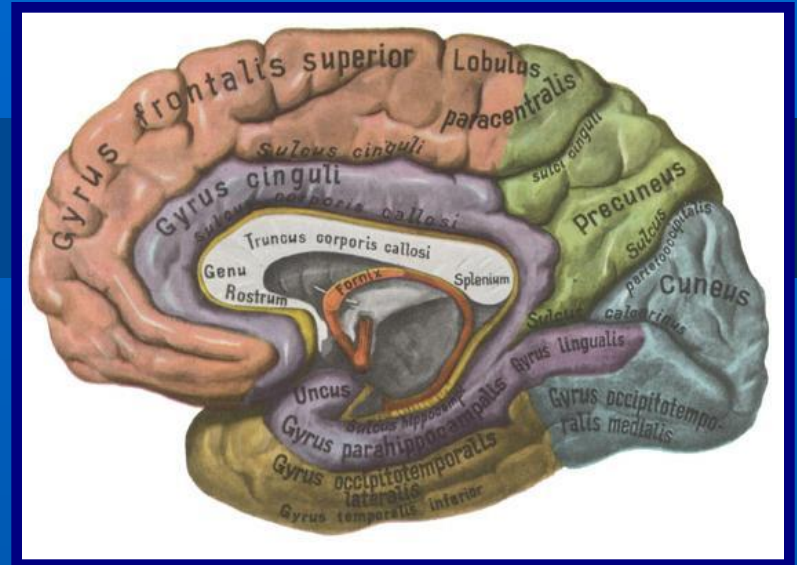
Внутренняя капсула

Схема
расположения
проводящих
путей



Кора - плащ

- **Поверхности**
 - Верхнелатеральная
 - Нижняя
 - Медиальная
 - Лимбическая область
- «Стандартный» набор извилин
- Первичные борозды
 - Доли
- Вторичные, третичные борозды
 - Извилины



Центр

- **Первичная зона**
– Ядро
- **Вторичная зона**
- **Третичная зона**
- **Корковые концы анализаторов**

Морфологические основы динамической механизации функций в коре полушарий

- Локализм
- Холизм

Обонятельный мозг (rhinencephalon)

- Периферический отдел

- Обонятельная доля

- Луковица
- Тракт
- Треугольник
- Переднее
продырявленное
вещество

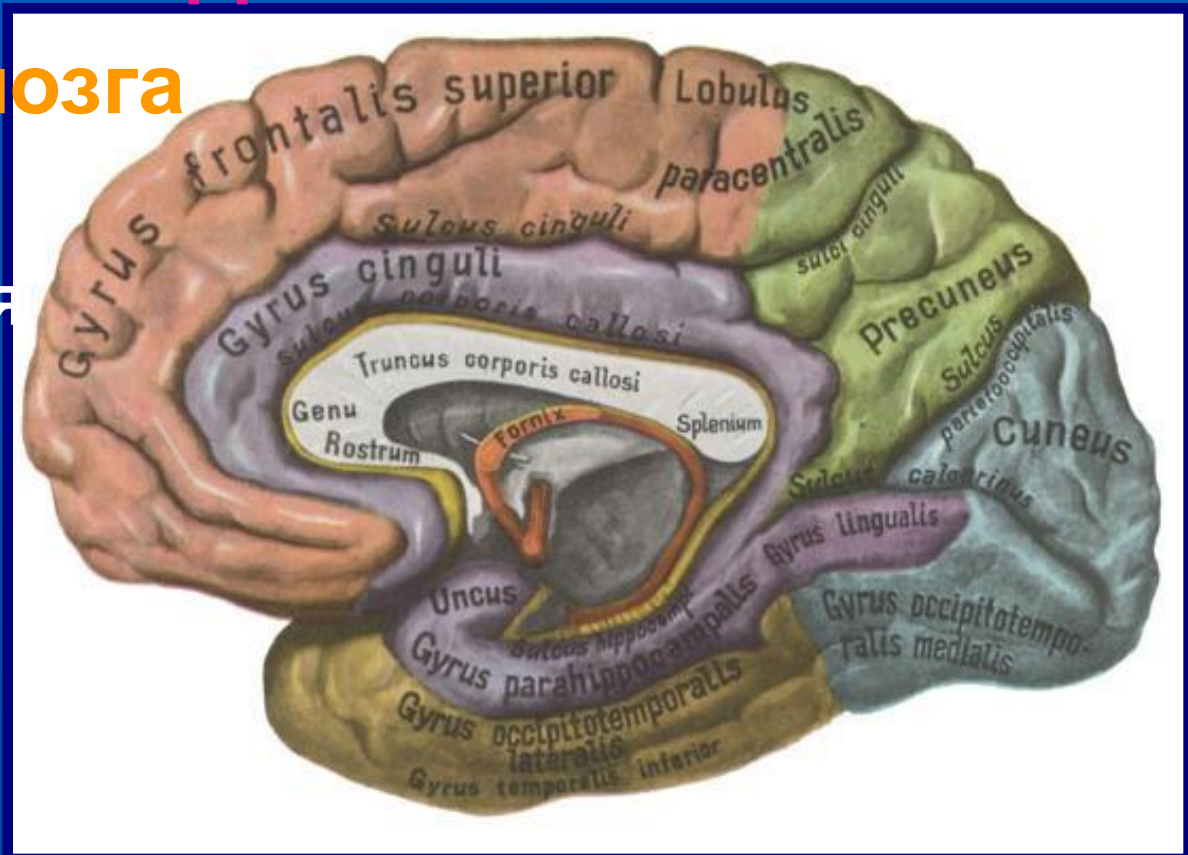


Обонятельный мозг (rhinencephalon)

- **Центральный отдел**

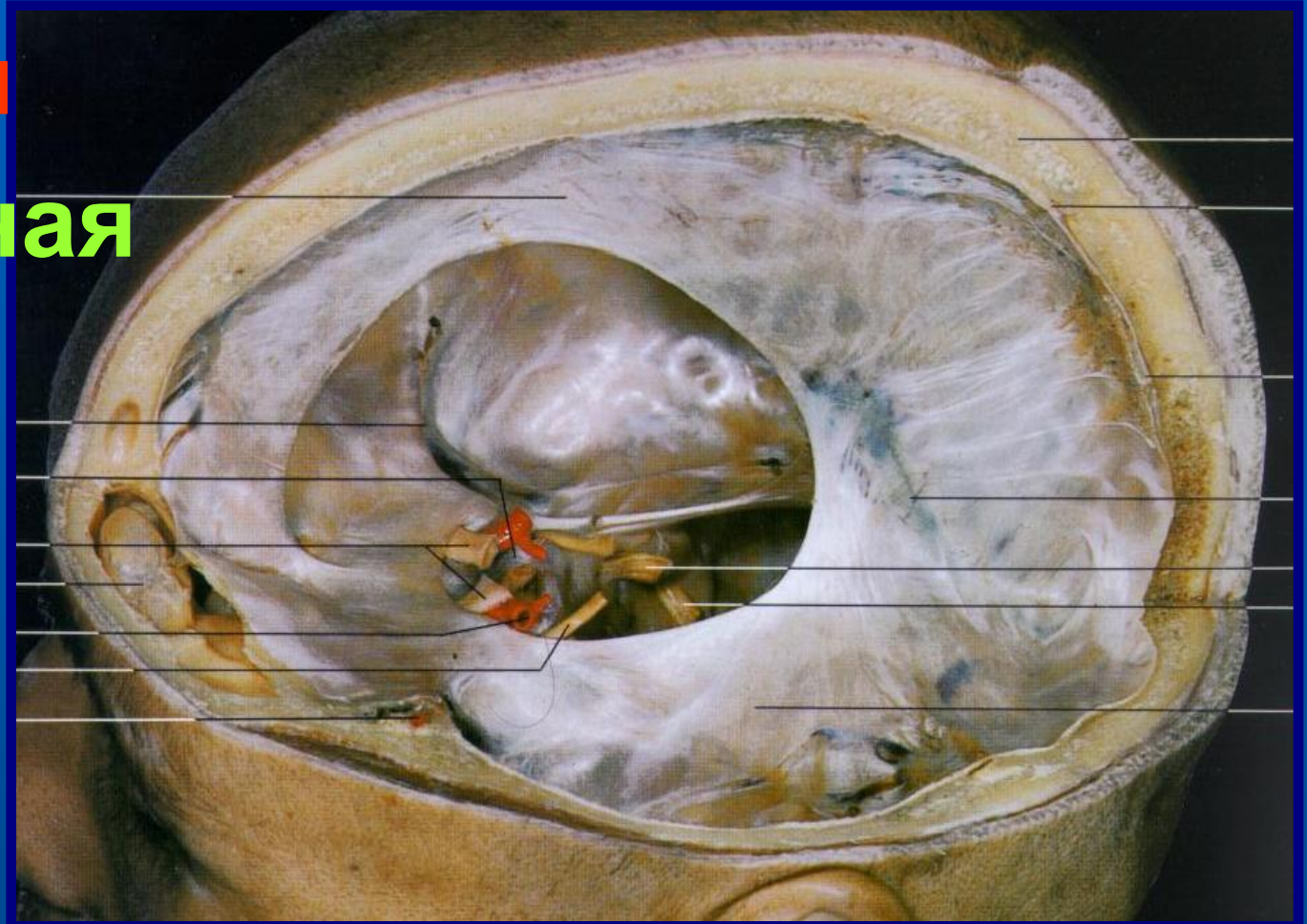
- **Извилины мозга**

- Парагиппо-кампульная
 - Зубчатая
 - Сводчатая
 - Крючок

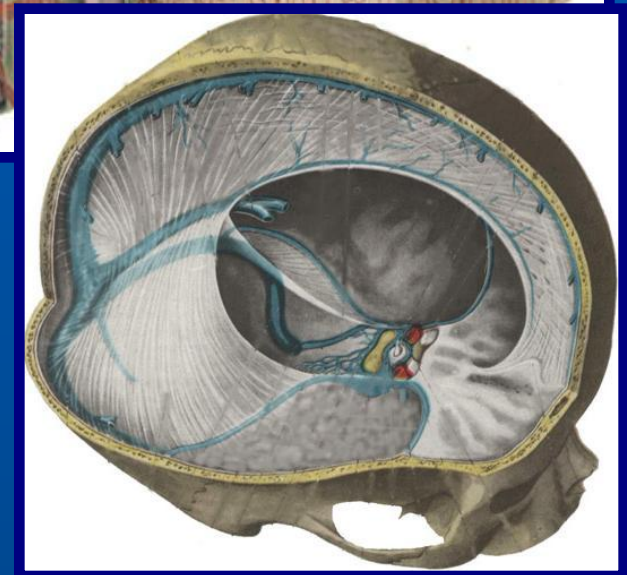


Оболочки спинного и головного мозга

- Твердая
- Паутинная
- Мягкая



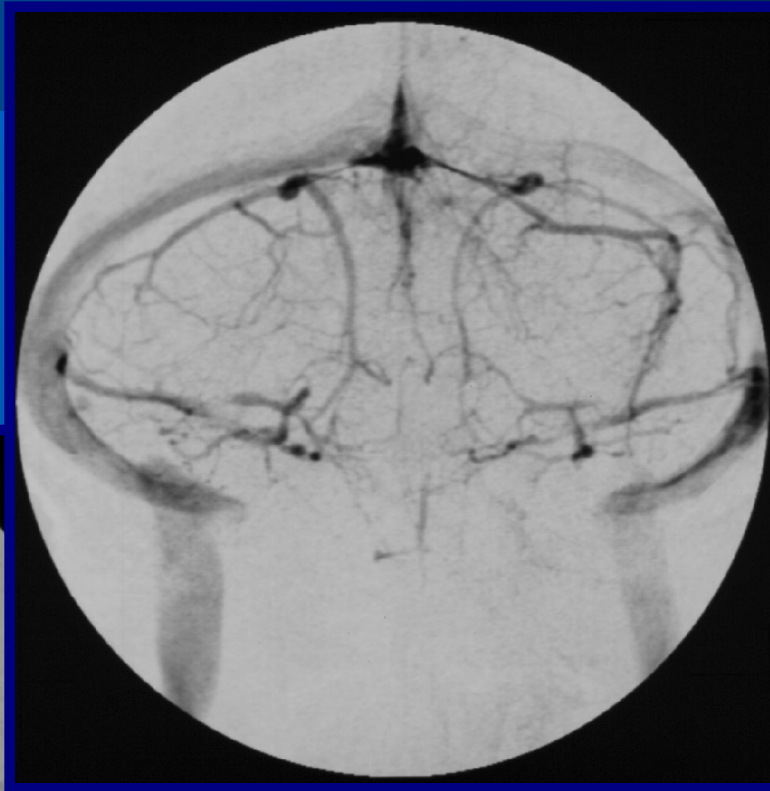
- Твердая оболочка головного мозга
 - Отростки
 - Синусы
 - Диафрагма турецкого седла
- Паутинная оболочка
 - Цистерны
 - Грануляции
- Мягкая оболочка
 - Сосуды



Сосуды головного мозга

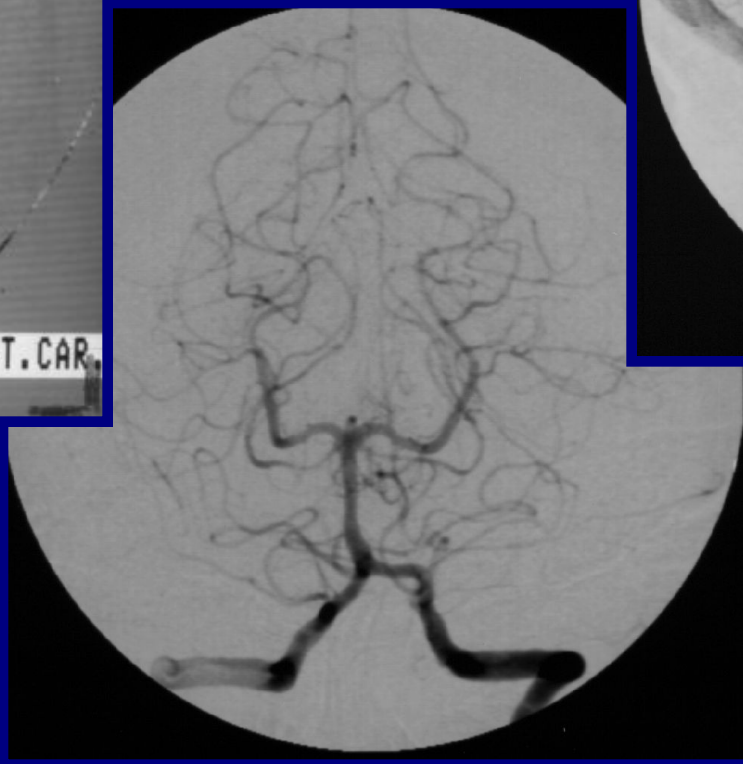


Основная
артерия



Синусы
твёрдой оболочки

Внутренняя
сонная
артерия



Ликвор

- **Среда для мозга**
- **Механическая защита**
- **Гематоэнцефалический барьер**

Ликвор

- Сосудистые сплетения
- Боковые желудочки
- Манроево отверстие
- Третий желудочек
- Водопровод
- Четвертый желудочек
- Отверстия
 - Маженди
 - Лушка
- Подпаутинное пространство
- Пахионовые грануляции
- Синусы твердой оболочки
- Кровеносные сосуды (вены)

Рентгенанатомия

