

# ТВ СТЕНА

Сборная конструкция из металлокаркаса.

- Габариты: 3000x2400x622 мм (ШxВxГ)
- Тиражи (справочно): 5, 10, 15, 20 шт.
- Тиражный образец обязателен. Указать сроки изготовления. В случае удачного исполнения тиражный образец идет в зачет тиража.
- Доставка и монтаж. Адресная программа будет предоставлена позже, доставка рассчитывается отдельно.
- Гарантия на оборудование не менее 1 года.
- Срок службы не менее 2 лет.

Спецификации:

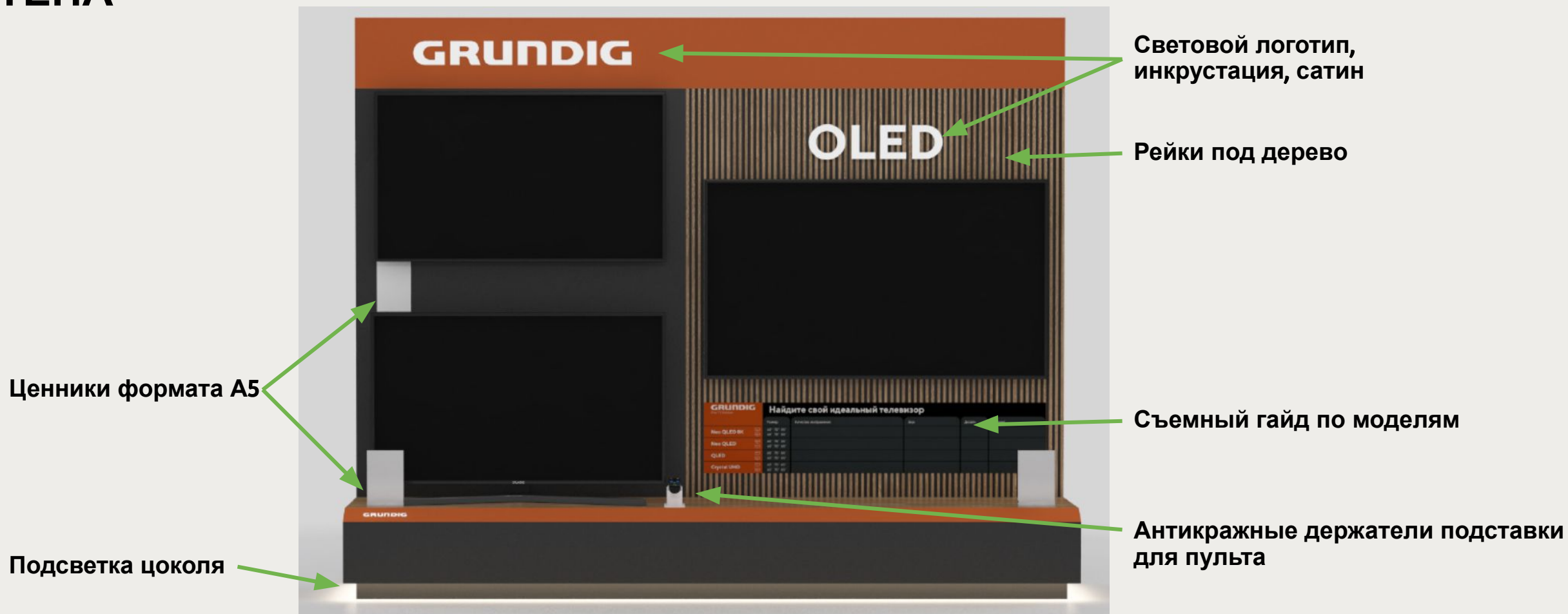
Основной материал стенда: металл, порошковая окраска, декоративные рейки под дерево

Логотипы: объемные буквы, подсветка по всему объему

Подсветка: 4000-4500 К. Должен быть рассеиватель для ленты!



# ТВ СТЕНА



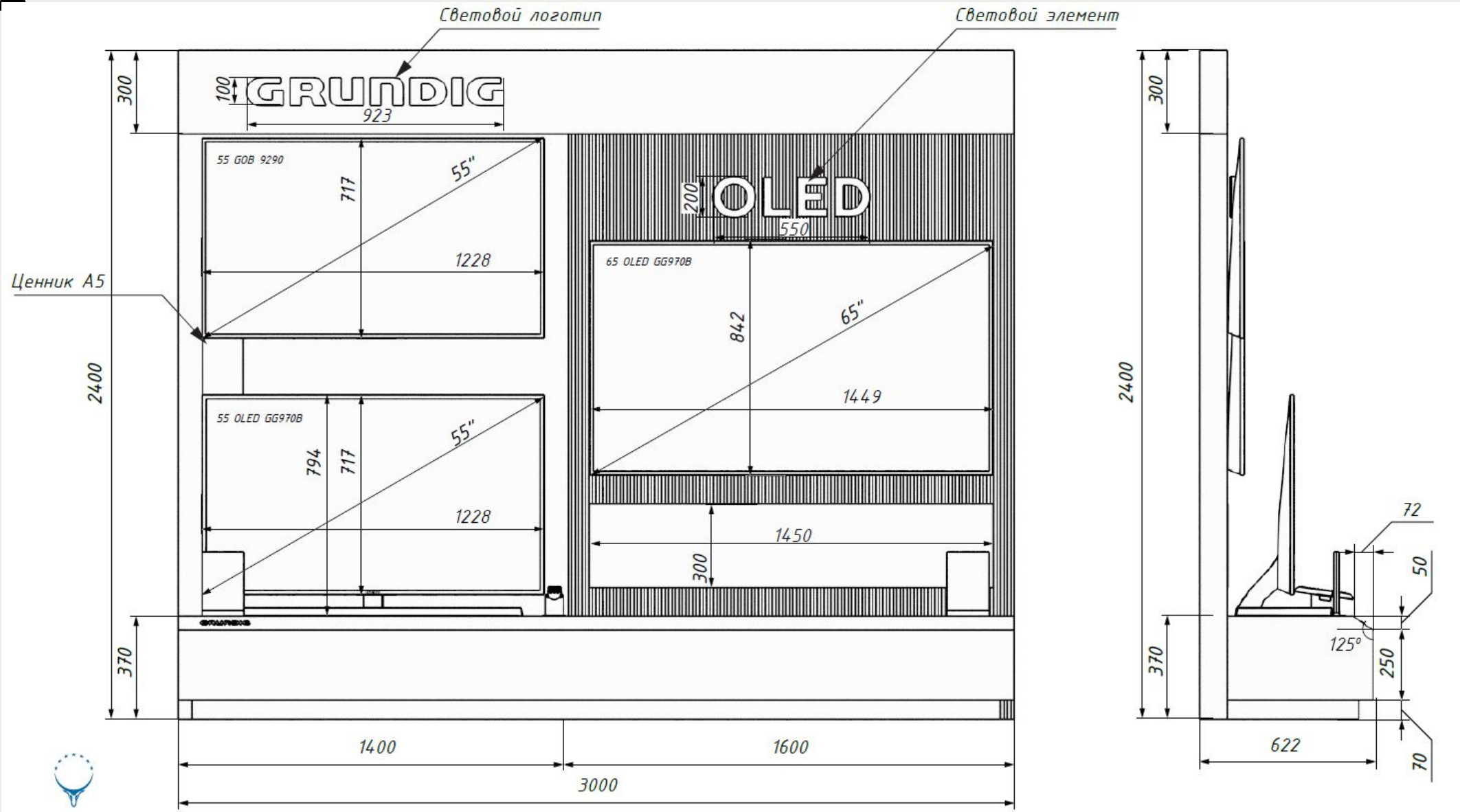
- Для всей техники должно быть предусмотрено скрытое в стене подключение к сети.
- На тумбах в последствии будут размещены 2 саунд бара, предусмотреть доп. розетки в тумбах под них.
- Необходимо предусмотреть место для хранения пультов и рекламных материалов, либо в стене, либо в тумбах.

# ТВ СТЕНА

н. TV wal. Вариант 2



# ТВ СТЕНА



# ТВ ТОРЕЦ ВАРИАНТ 1

Сборная конструкция из металлокаркаса.

- Габариты: 1600x578x670 мм (ШxВxГ)
- Тираж: нужно предоставить расчет на тираж до 30, 50, 80, 100шт.

Указать стоимость и сроки производства для каждого.

- Тиражный образец обязателен. Указать сроки изготовления. В случае удачного исполнения тиражный образец идет в зачет тиража.
- Доставка и монтаж. Адресная программа будет предоставлена позже, доставка рассчитывается отдельно.
- Гарантия на оборудование не менее 1 года.
- Срок службы не менее 2 лет.

Спецификации:

Основной материал стенда: металл, порошковая окраска, столешница под дерево

Световые элементы: логотип (объемные буквы, подсветка по всему объему), подсветка цоколя, скос тумбы

Подсветка цоколя: 4000-4500К. Должен быть рассеиватель для ленты.

Информационная вставка на скосе: съемная, заменяемая



# ТВ ТОРЕЦ ВАРИАНТ 1

Скос световой,  
заменяемый

Световой логотип,  
инкрустация, сатин

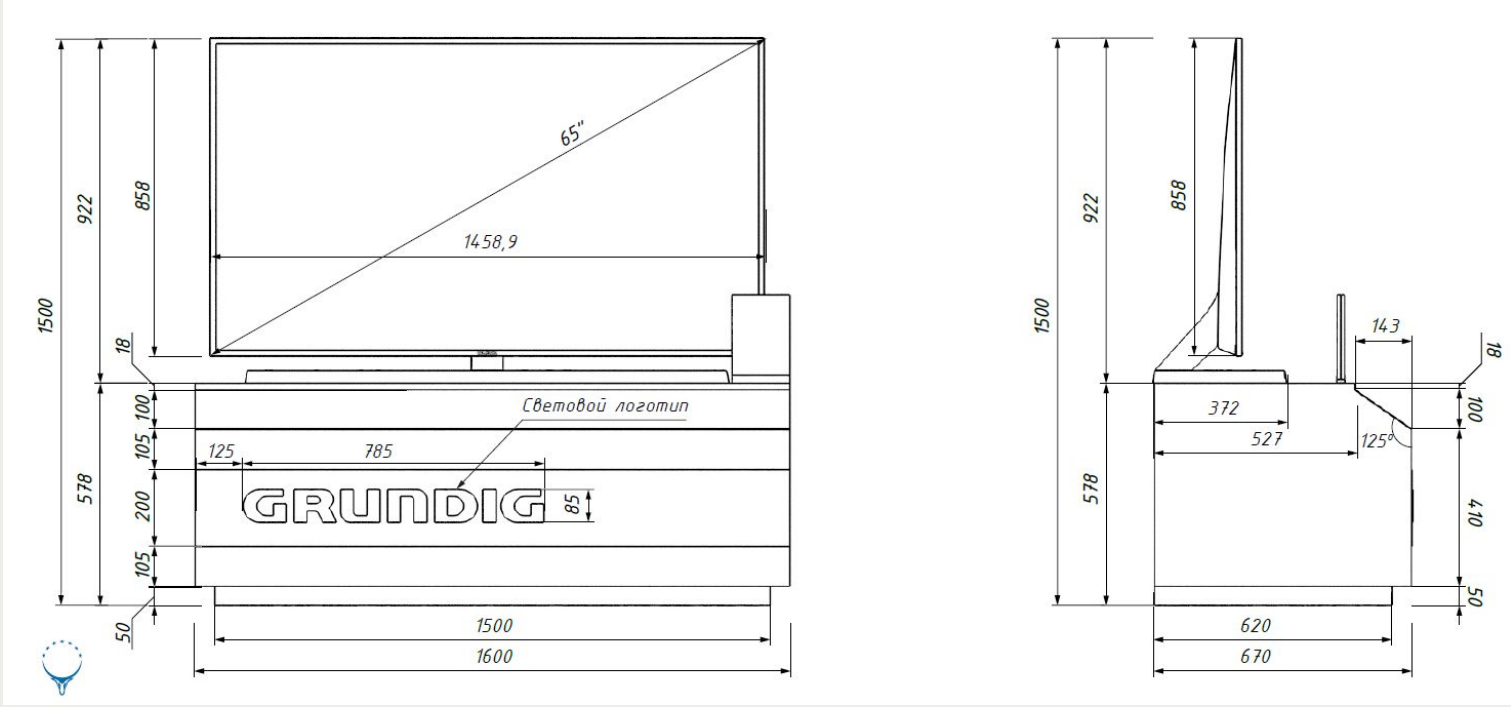


Медная полоса.  
Рассматриваем  
альтернативы в  
исполнении «под  
медь»

Подсветка цоколя (с  
трех сторон)

- Для техники должно быть предусмотрено скрытое подключение к сети.
- На тумбе в последствии будет размещен саунд бар, предусмотреть доп. розетку в тумбе под него.
- Необходимо предусмотреть место для хранения пультов и рекламных материалов.

# ТВ ТОРЕЦ ВАРИАНТ 1



# ТВ БРЕНД СТЕНД ВАРИАНТ 2

## НОВЫЙ

основная конструкция из металлокаркаса.

- Габариты: 1600x378 (тумба)/1500x800 мм (ШxВxГ)
  - Тираж: нужно предоставить расчет на тираж до 30, 50, 80, 100 шт.
- Указать стоимость и сроки производства для каждого.
- Тиражный образец обязателен. Указать сроки изготовления. В случае удачного исполнения тиражный образец идет в зачет тиража.
  - Доставка и монтаж. Адресная программа будет предоставлена позже, доставка рассчитывается отдельно.
  - Гарантия на оборудование не менее 1 года.
  - Срок службы не менее 2 лет.

Спецификации:

Основной материал стенда: металл, порошковая окраска, столешница под дерево

Световые элементы: логотипы (объемные буквы, подсветка по всему объему), подсветка цоколя, скос тумбы

Подсветка цоколя: 4000-4500К. Должен быть рассеиватель для ленты.

Информационная вставка на скосе: съемная, заменяемая





# ТВ БРЕНД СТЕНД ВАРИАНТ 2

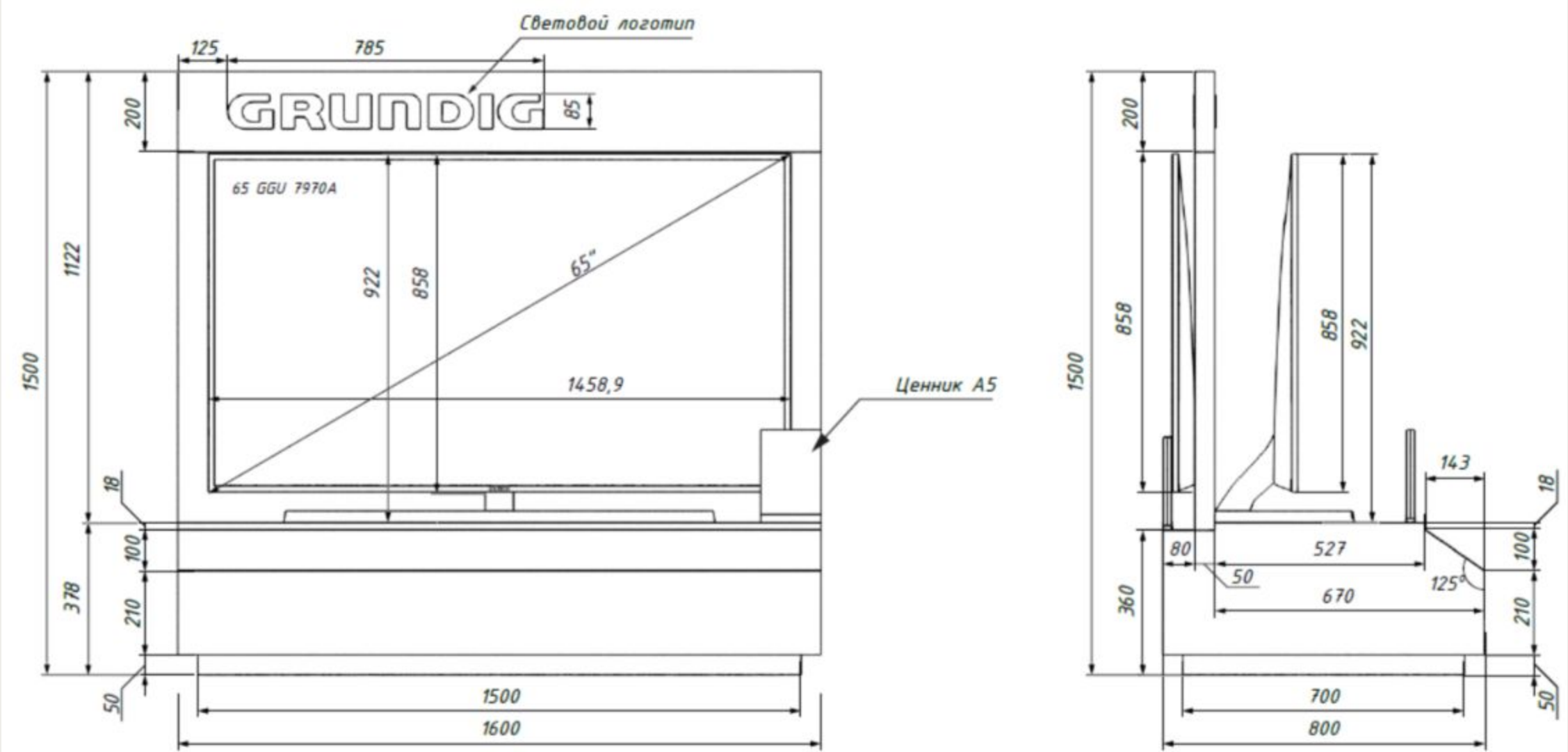
## НОВЫЙ



- Для техники должно быть предусмотрено скрытое подключение к сети.
- На тумбе в последствии будет размещен саунд бар, предусмотреть доп. розетку в тумбе под него (с обеих сторон).
- Необходимо предусмотреть место для хранения пультов и рекламных материалов.

# ТВ БРЕНД СТЕНД ВАРИАНТ 2

## НОВЫЙ



# ТОРЕЦ ПОД ХОЛОДИЛЬНИКИ

Сборная конструкция из металлокаркаса.

- Габариты: 1200x2400x700 мм (ШxВxГ)
- Тираж: нужно предоставить расчет на тираж до 50, 70, 100, 150 шт. Указать стоимость и сроки производства для каждого.
- Тиражный образец обязателен. Указать сроки изготовления. В случае удачного исполнения тиражный образец идет в зачет тиража.
- Доставка и монтаж. Адресная программа будет предоставлена позже, доставка рассчитывается отдельно.
- Гарантия на оборудование не менее 1 года.
- Срок службы не менее 2 лет.

Спецификации:

Основной материал стенда: металл, порошковая окраска

Световые элементы: логотип (объемные буквы, подсветка по всему объему), закрытая подсветка фриза

Информационное поле на боковинах: съемное, заменяемое – предложить исполнение



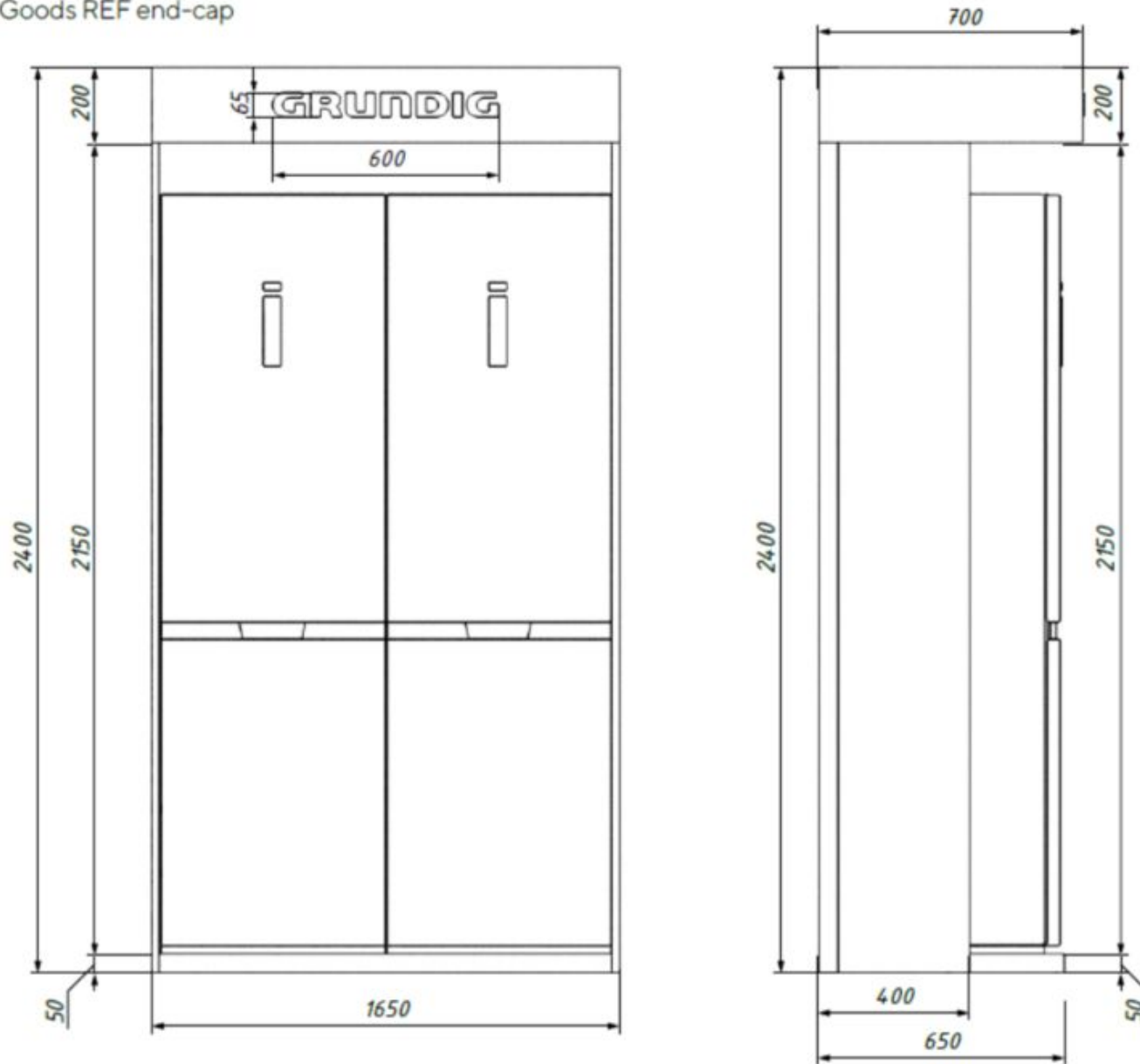
# ТОРЕЦ ПОД ХОЛОДИЛЬНИКИ



- Для техники должно быть предусмотрено скрытое подключение к сети.

# ТОРЕЦ ПОД ХОЛОДИЛЬНИКАМИ

Дизайн бренд-зон. WhiteGoods REF end-cap



# ТОРЕЦ ПОД ХОЛОДИЛЬНИК SIDE-BY-SIDE

Сборная конструкция из металлокаркаса.

- Габариты: 1200x2100x800 мм (ШxВxГ)
- Тираж: нужно предоставить расчет на тираж до 10, 15, 30, 50 шт. Указать стоимость и сроки производства для каждого.
- Тиражный образец обязателен. Указать сроки изготовления. В случае удачного исполнения тиражный образец идет в зачет тиража.
- Доставка и монтаж. Адресная программа будет предоставлена позже, доставка рассчитывается отдельно.
- Гарантия на оборудование не менее 1 года.
- Срок службы не менее 2 лет.

Спецификации:

Основной материал стенда: металл, порошковая окраска

Световые элементы: логотип (объемные буквы, подсветка по всему объему), подсветка цоколя, подсветка по внутреннему контуру внутри БЗ

Подсветка цоколя: 4000-4500К. Должен быть рассеиватель для ленты.

Информационная вставка на боковых стенках: съемная, заменяемая – предложить исполнение



# ТОРЕЦ ПОД ХОЛОДИЛЬНИК SIDE-BY-SIDE

Световой логотип,  
инкрустация, сатин

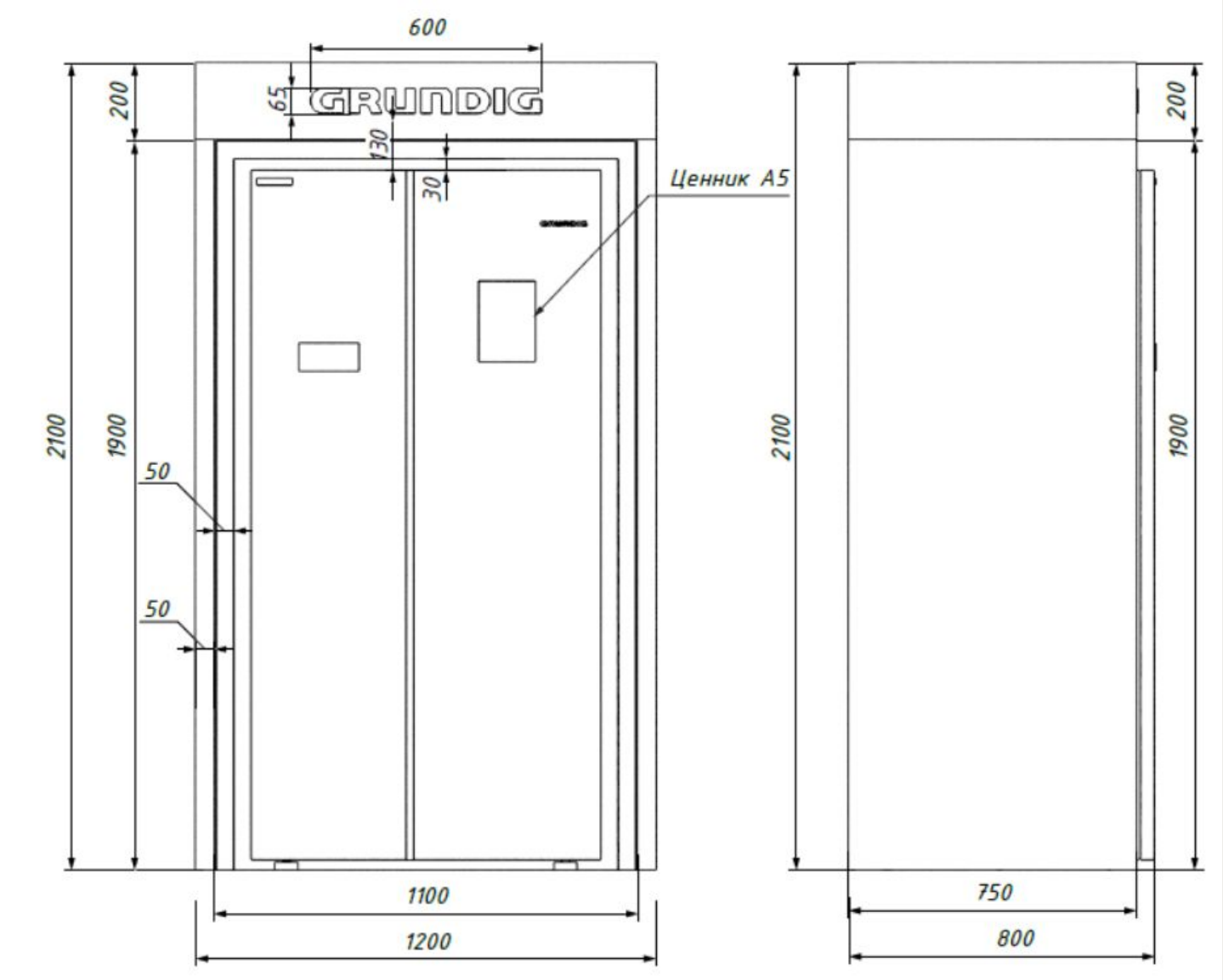
Подсветка



Заменяемое несветовое  
поле для коммуникации  
с обеих сторон

- Для техники должно быть предусмотрено скрытое подключение к сети.

# ТОРЕЦ ПОД ХОЛОДИЛЬНИК SIDE-BY-SIDE





# ТОРЕЦ ПОД СТИРАЛЬНЫЕ МАШИНЫ

Сборная конструкция из металлокаркаса.

- Габариты: 1300x1500x700 мм (ШxВxГ)
- Тираж: нужно предоставить расчет на тираж до 50, 70, 100, 150 шт. Указать стоимость и сроки производства для каждого.
- Тиражный образец обязателен. Указать сроки изготовления. В случае удачного исполнения тиражный образец идет в зачет тиража.
- Доставка и монтаж. Адресная программа будет предоставлена позже, доставка рассчитывается отдельно.
- Гарантия на оборудование не менее 1 года.
- Срок службы не менее 2 лет.

Спецификации:

Основной материал стенда: металл, порошковая окраска

Световые элементы: логотипы (объемные буквы, подсветка по всему объему), подсветка цоколя, подсветка топпера

Подсветка цоколя: 4000-4500К. Должен быть рассеиватель для ленты.

Информационное поле: съемное, заменяемая – предложить исполнение

Дополнительно: 2 крепления для промо-ценников А4



# ТОРЕЦ ПОД СТИРАЛЬНЫЕ МАШИНЫ

Промо-ценники 2 шт (на дизайне 1, но надо 2), предусмотреть крепление

Пример промо-ценника



Промо А4

ЦЕННИКИ

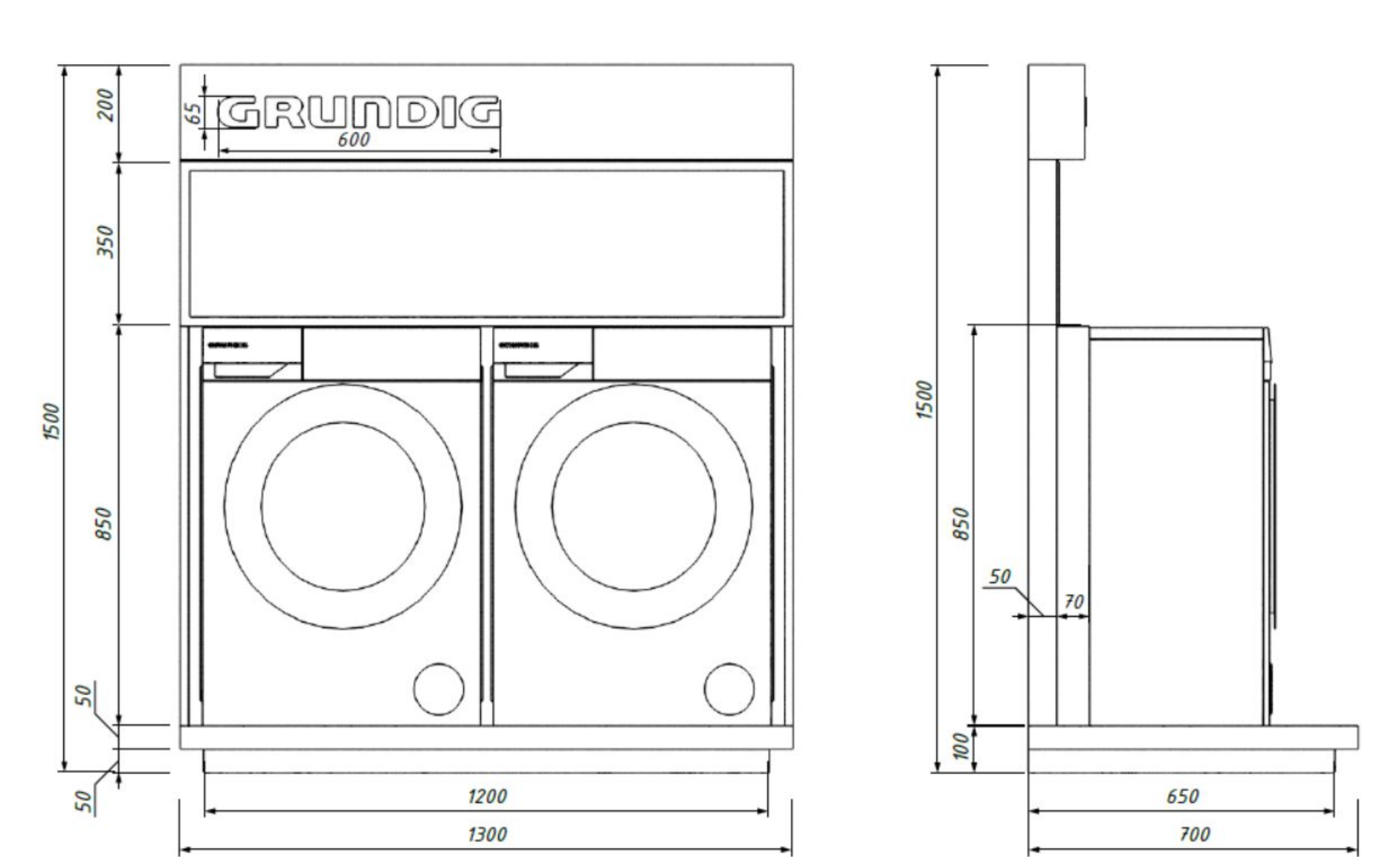
Боковые стенки

Подсветка цоколя (с трех сторон) и топера

Заменяемый несветовой POSM для коммуникации

- Необходимо предусмотреть место для хранения рекламных материалов.
- Для техники должно быть предусмотрено скрытое подключение к сети.

# ТОРЕЦ ПОД СТИРАЛЬНЫЕ МАШИНЫ



# ТОРЕЦ ПОД ПОСУДОМОЕЧНУЮ МАШИНУ

Сборная конструкция из металлокаркаса.

- Габариты: 1300x1500x700 мм (ШxВxГ)
- Тираж: нужно предоставить расчет на тираж до 10, 15, 30, 50 шт. Указать стоимость и сроки производства для каждого.
- Тиражный образец обязателен. Указать сроки изготовления. В случае удачного исполнения тиражный образец идет в зачет тиража.
- Доставка и монтаж. Адресная программа будет предоставлена позже, доставка рассчитывается отдельно.
- Гарантия на оборудование не менее 1 года.
- Срок службы не менее 2 лет.

Спецификации:

Основной материал стенда: металл, порошковая окраска, столешница под дерево (предложить исполнение)

Световые элементы: логотип (объемные буквы, подсветка по всему объему), подсветка цоколя, подсветка топпера

Подсветка цоколя: 4000-4500К. Должен быть рассеиватель для ленты.

Дополнительно: 1 крепление для промо-ценника А4, накладка на фасад

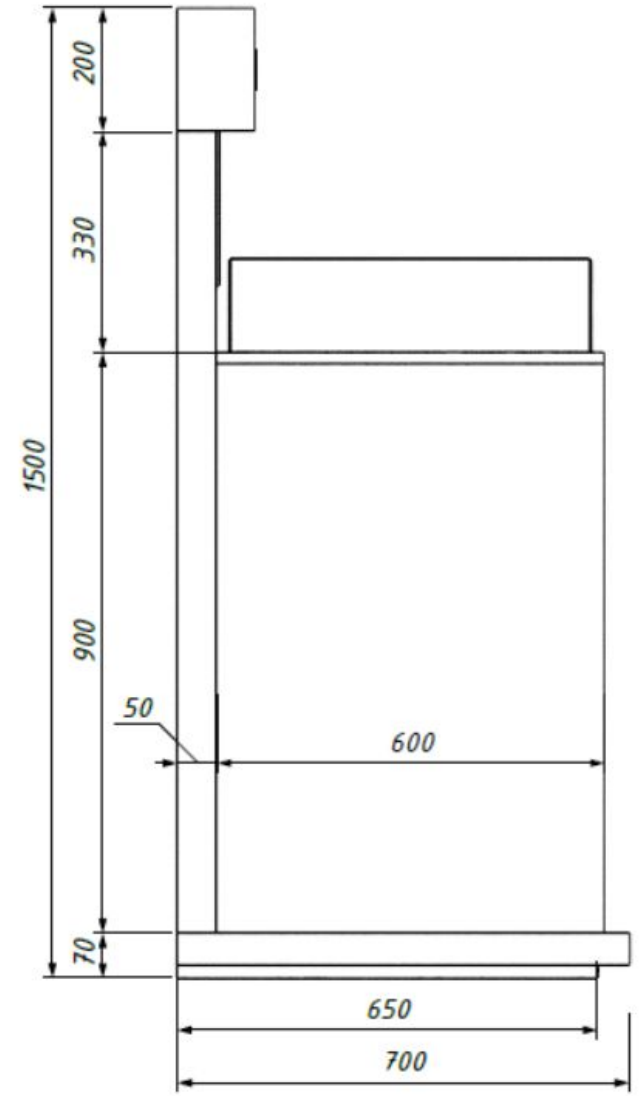
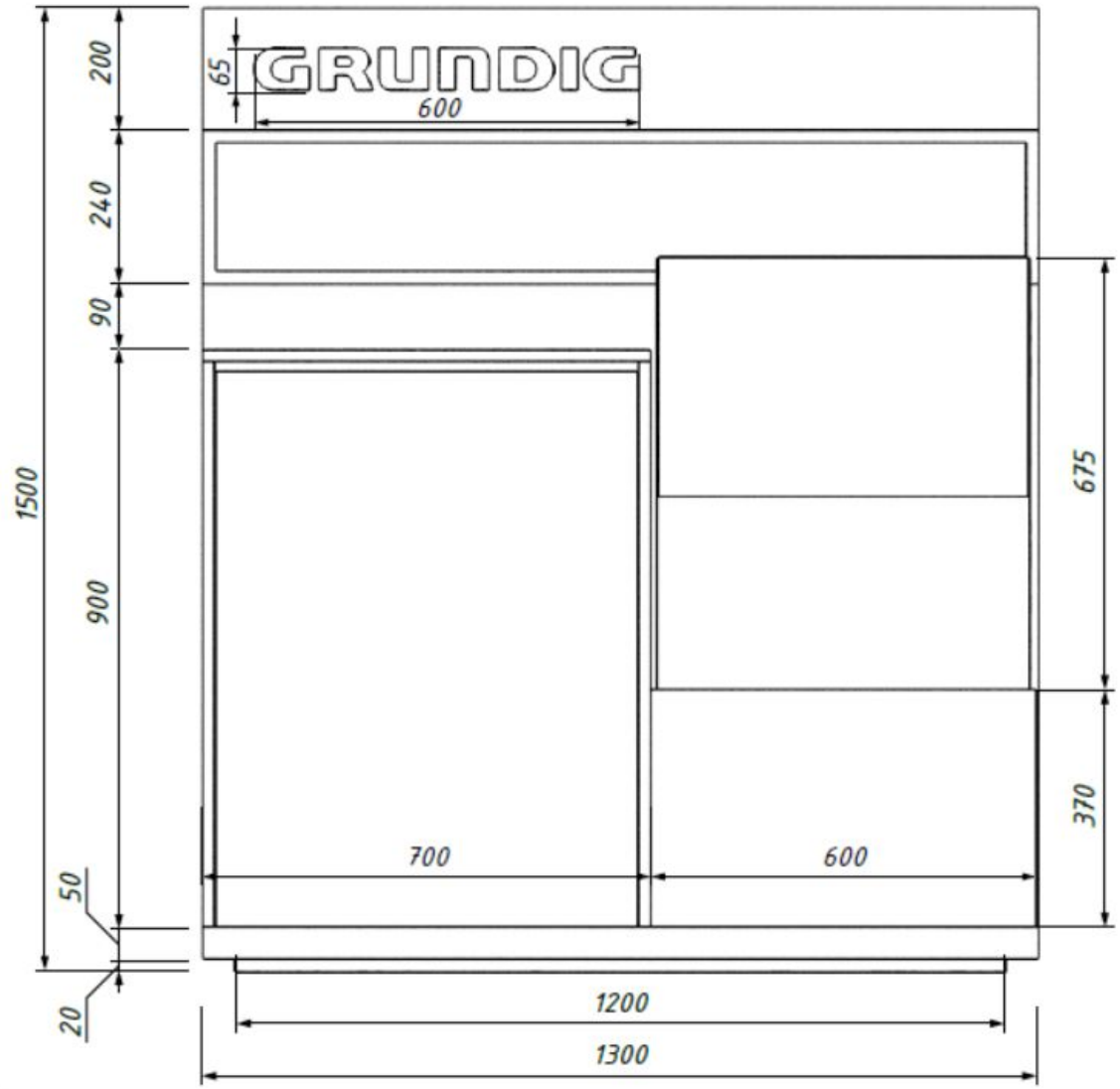


# ТОРЕЦ ПОД ПОСУДОМОЕЧНУЮ МАШИНУ



- Для техники и **куба** должно быть предусмотрено скрытое подключение к сети.

# ТОРЕЦ ПОД ПОСУДОМОЕЧНУЮ МАШИНУ



# ТОРЕЦ ПОД ПОСУДОМОЕЧНУЮ



Специальный куб, наглядно показывающий работу корыта. Данный элемент будет произведен и доставлен в Россию отдельно. Образца в РФ нет.

