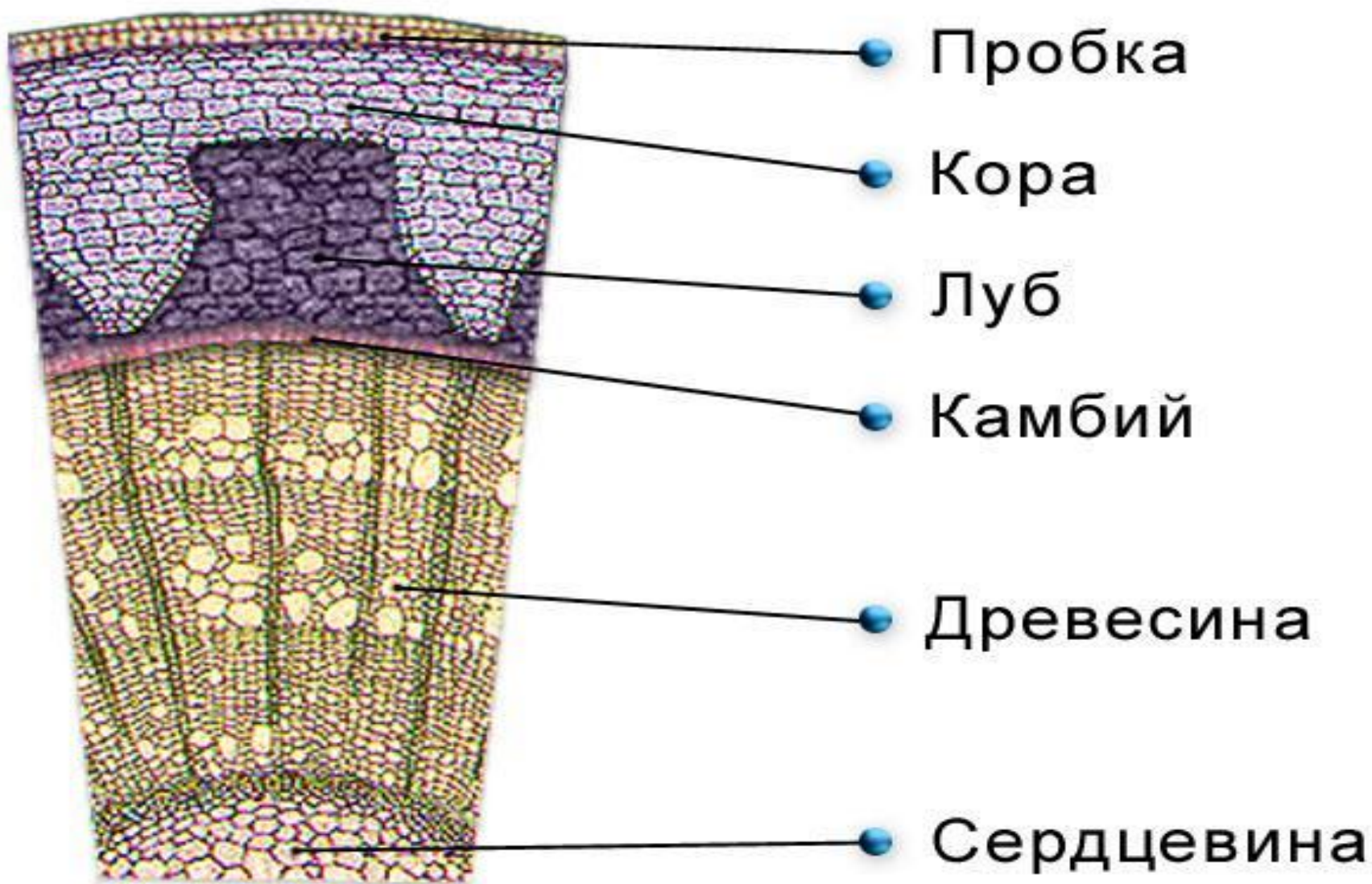


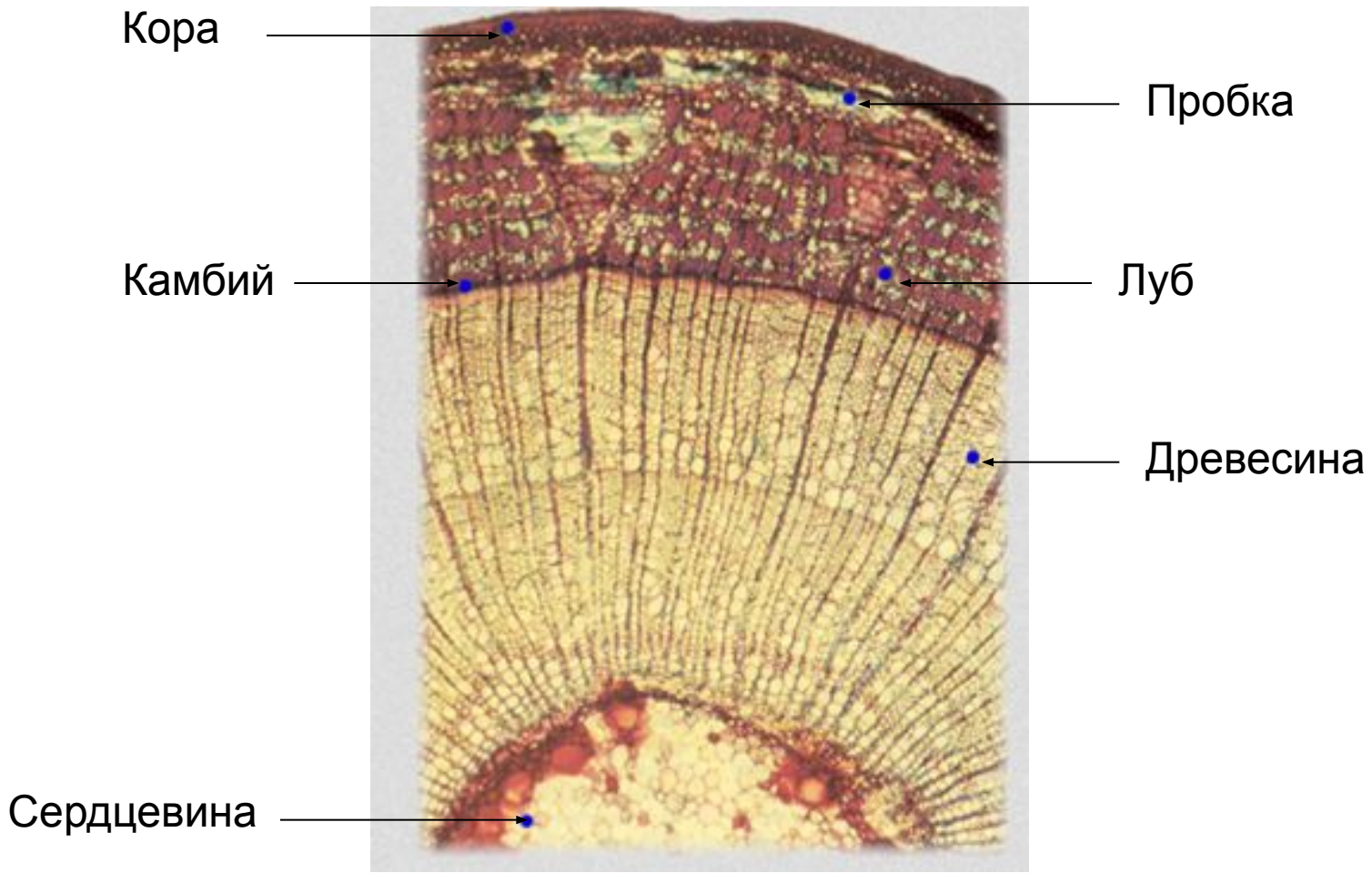
**Внутреннее строение и
рост стебля.**

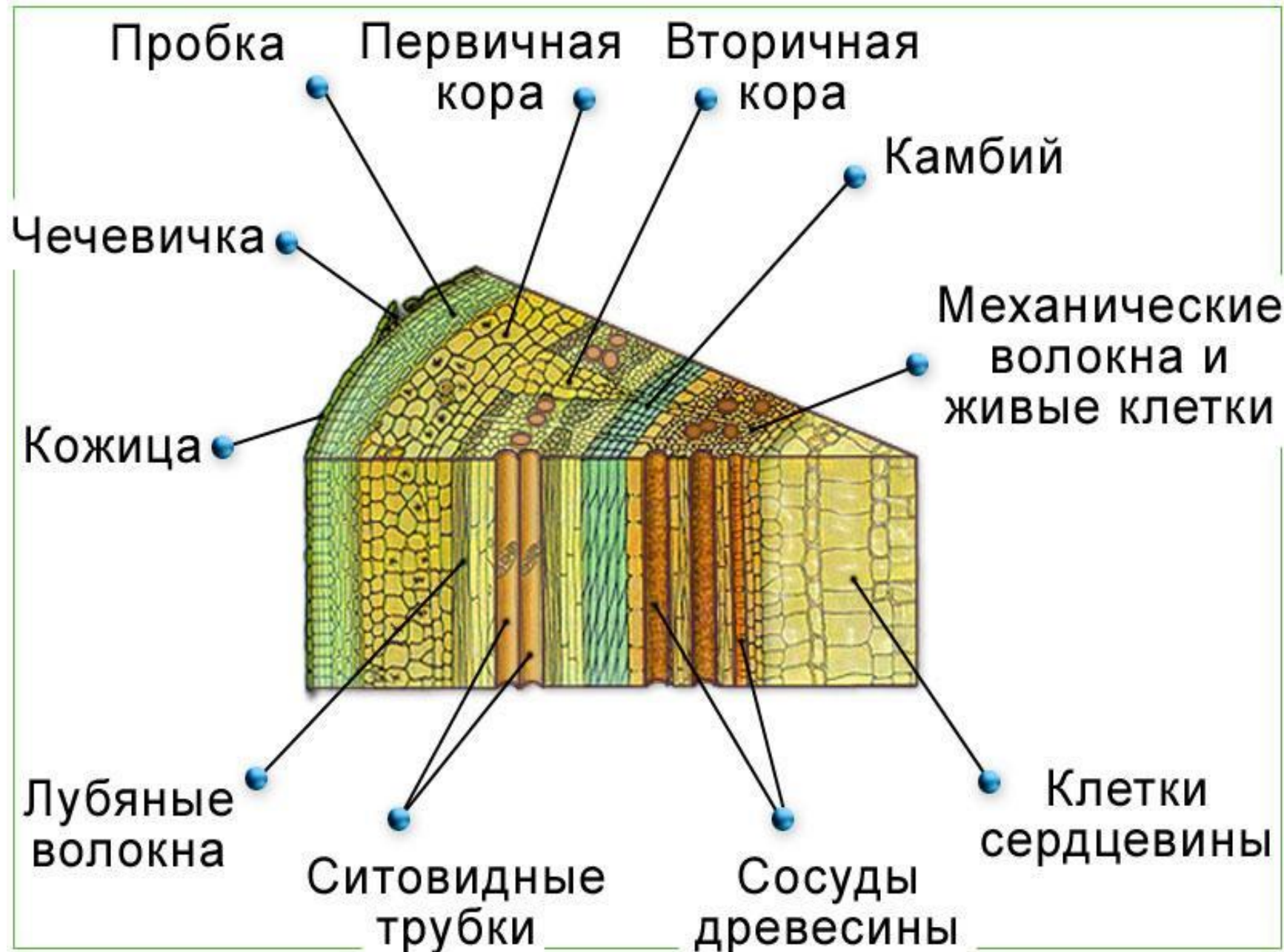
**Видоизменения
побегов**



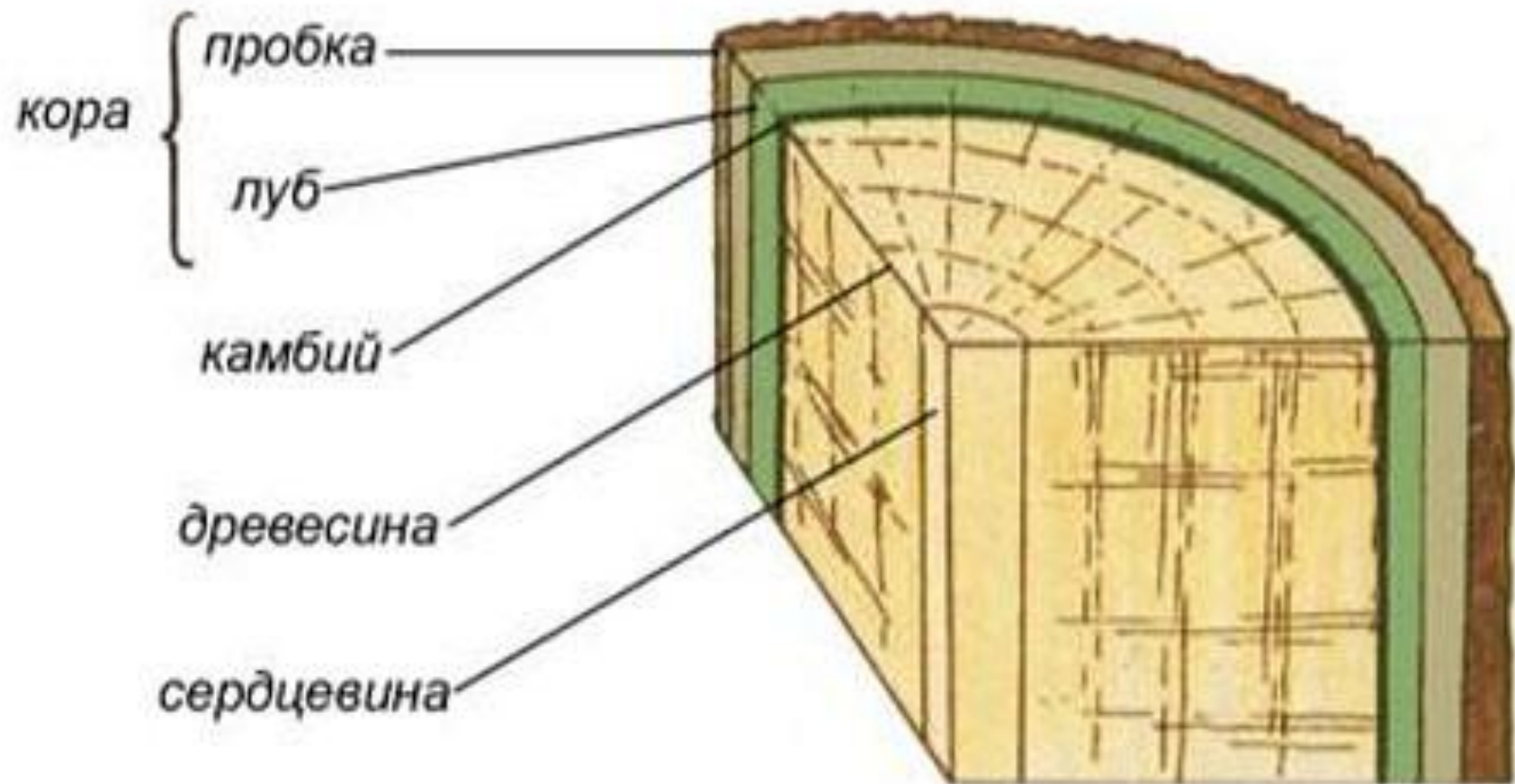
Поперечный срез древесного стебля

Внутреннее строение стебля





СЛОИ В СПИЛЕ ДЕРЕВА



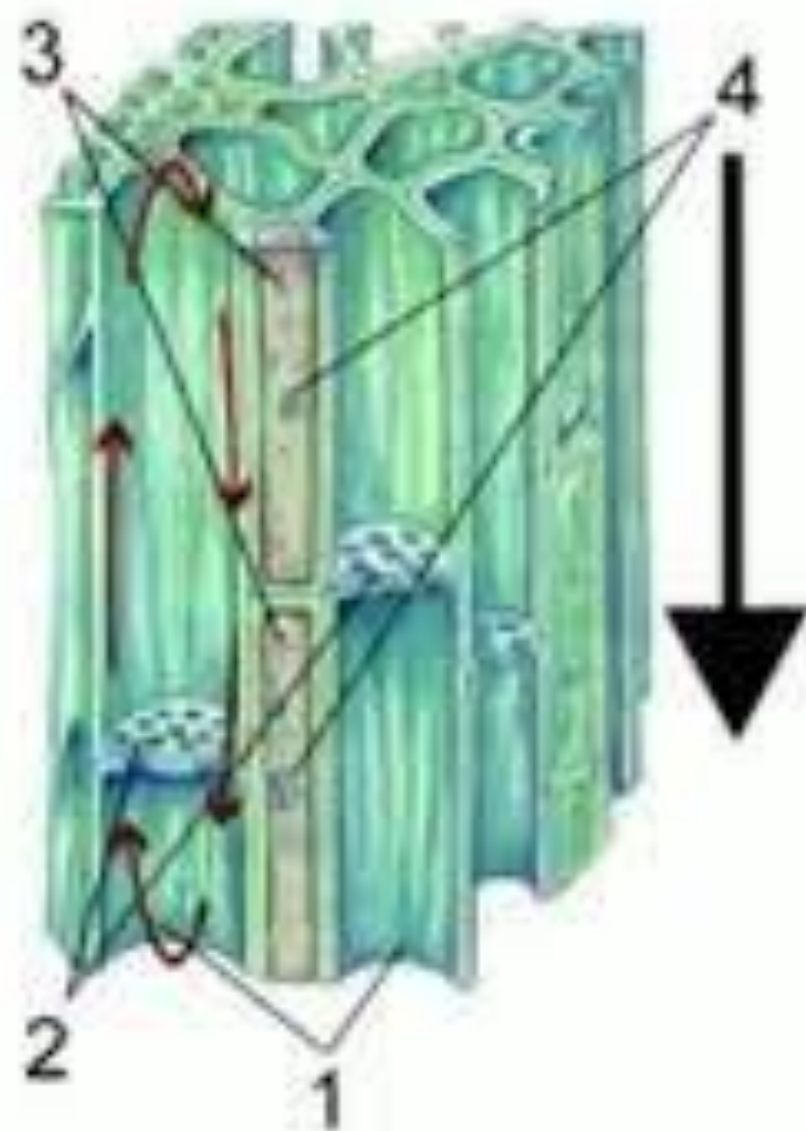
**Устьичные
клетки**





Чечеви́чк

Чечеви́чки: 1 — внешний вид на ветке букавы; 2 — на поперечном срезе ветки, ч — чечеви́чка.



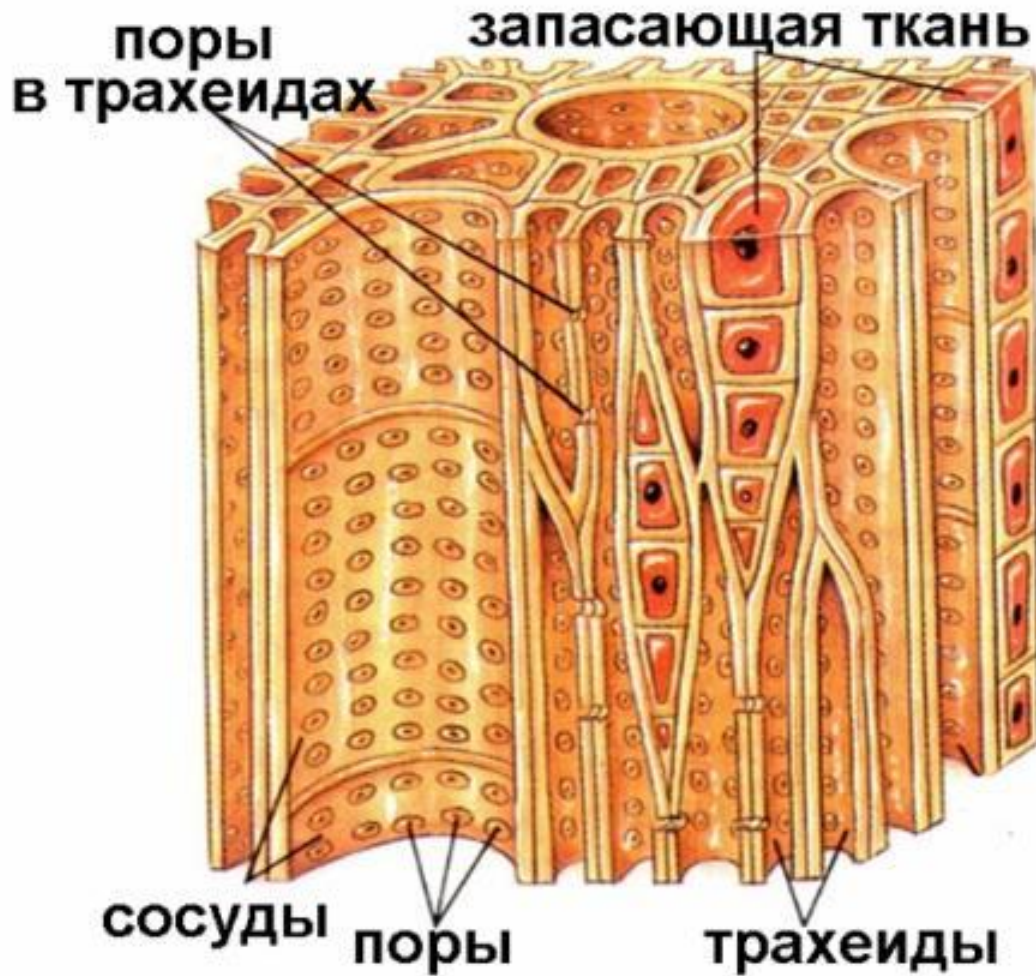
1 – ситовидные клетки

2 – поры клеток

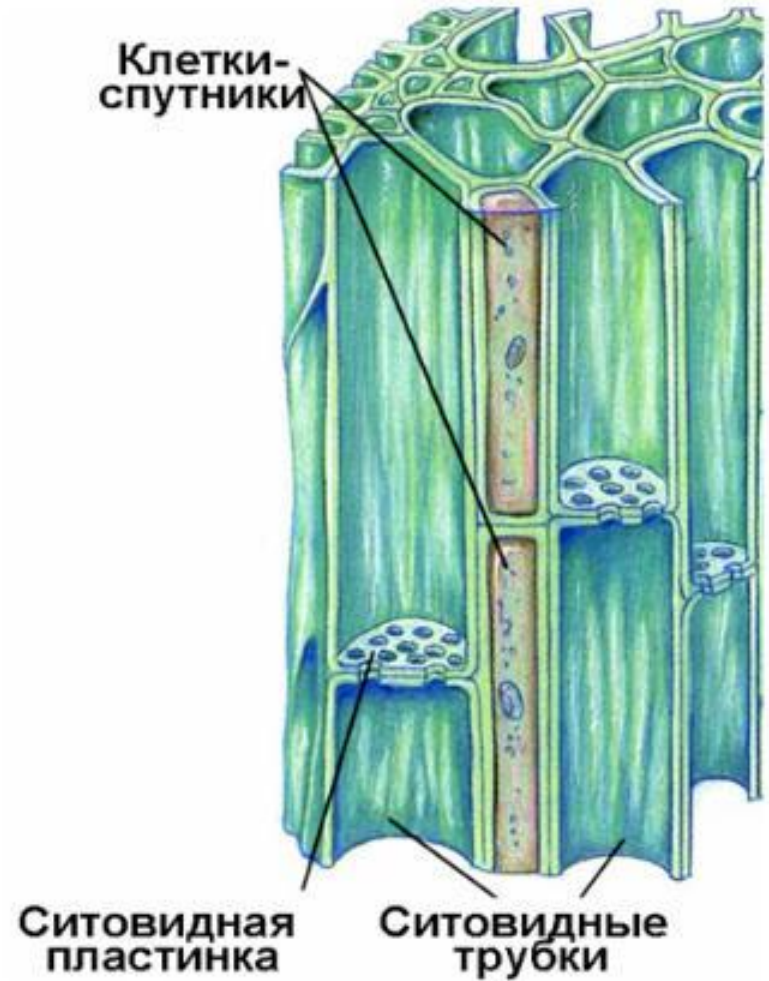
3 – клетки-спутницы

4 – ядра «спутниц»

Проводящие ткани



Сосуды
(ксилем)



Ситовидные трубки
(флоэм)

Чечевички?

Кожица?

Пробка?

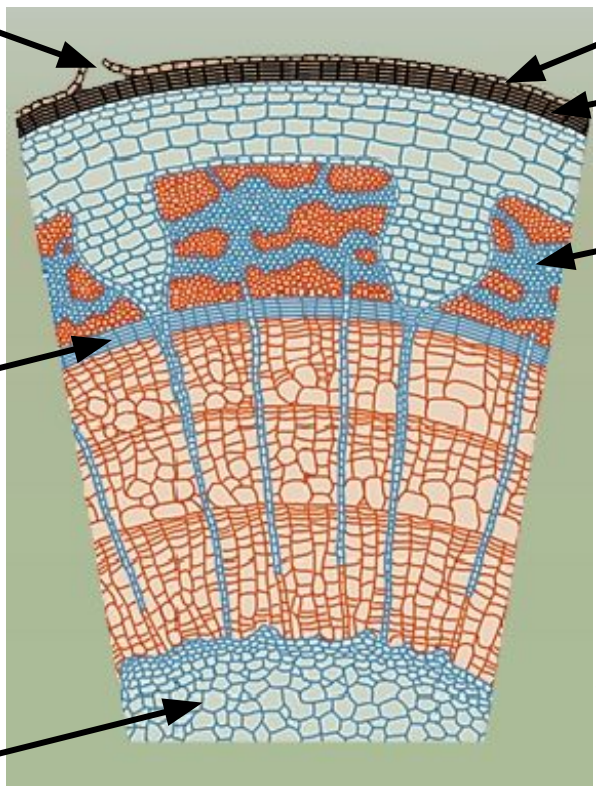
Кора

Луб?

Камбий?

Древесина?

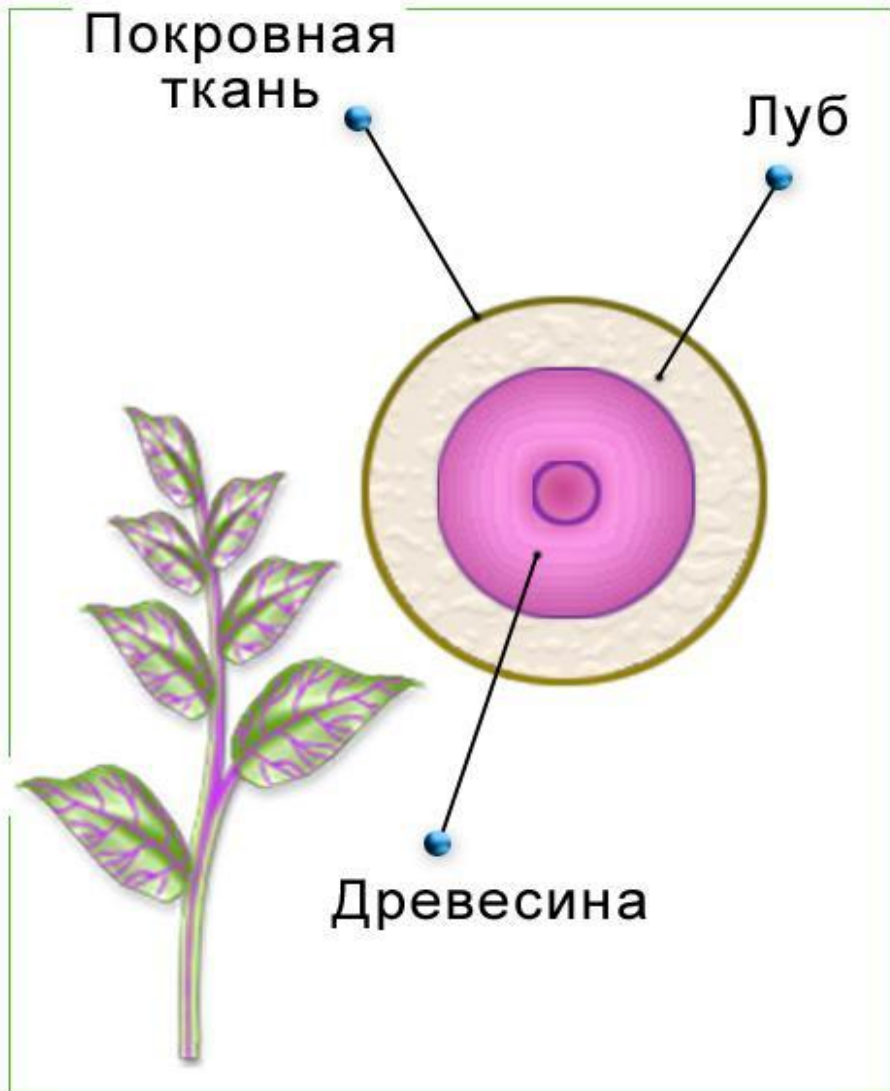
Сердцевина?



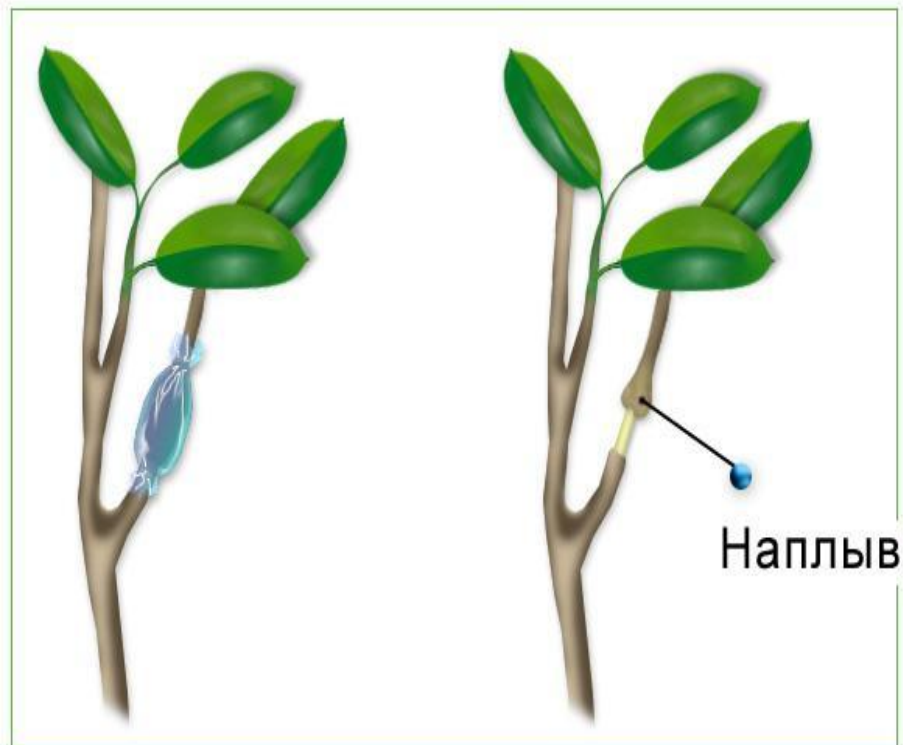
Годичные кольца прироста



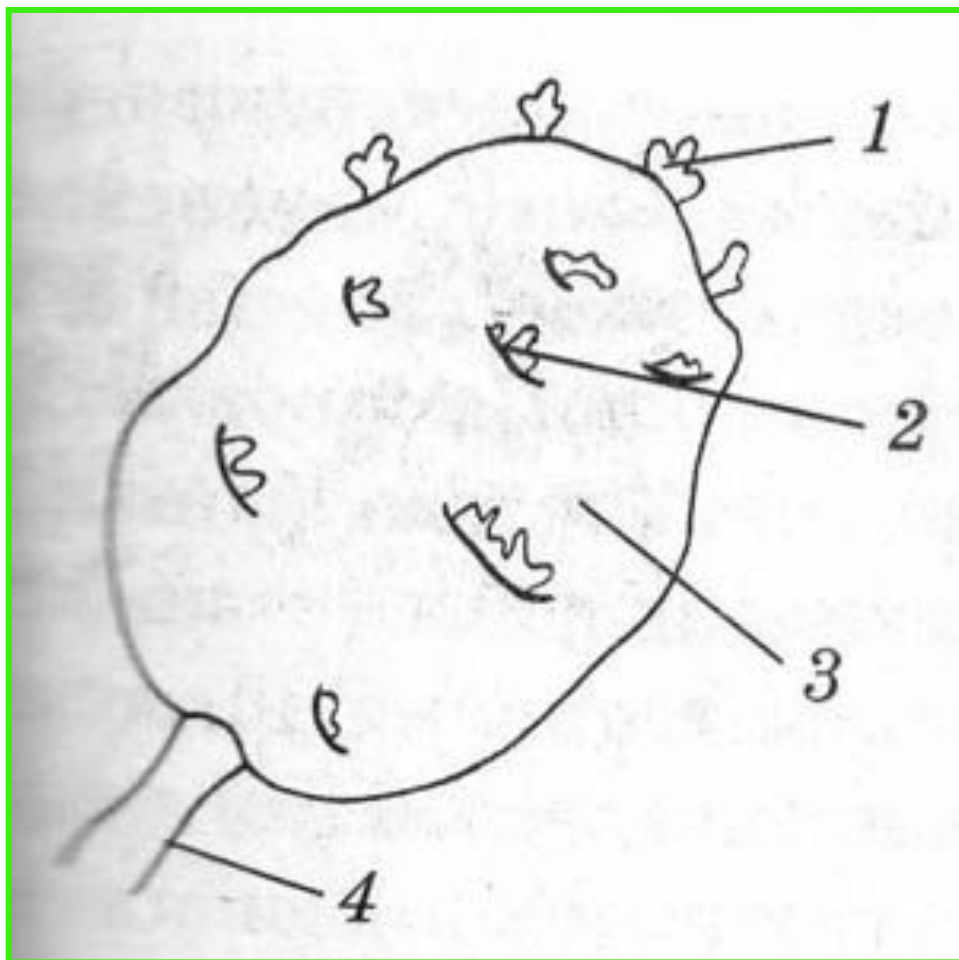
Передвижение воды по сосудам древесины



Передвижение органических веществ по ситовидным трубкам луба коры



Клубень



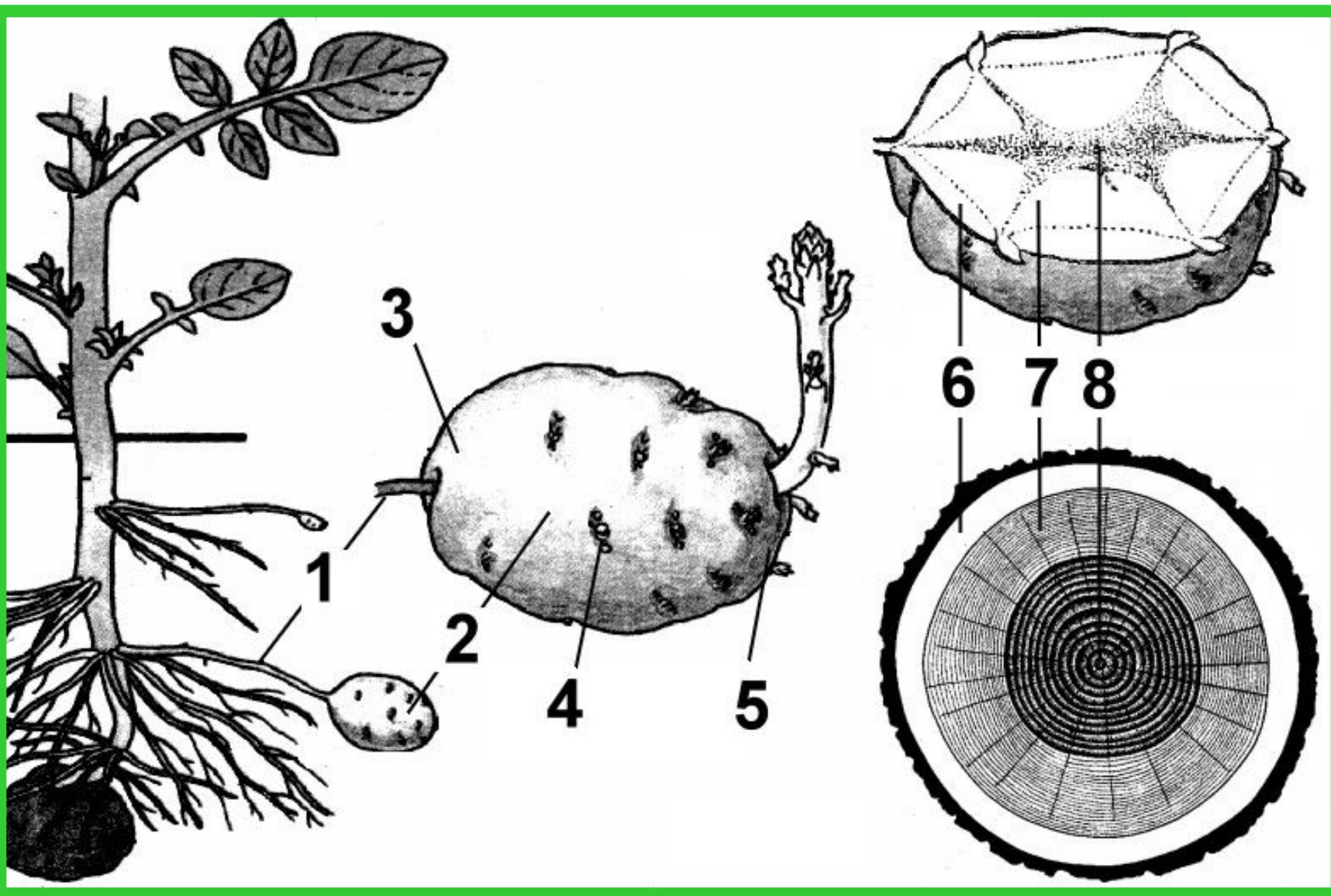
1 – верхушечная
почка

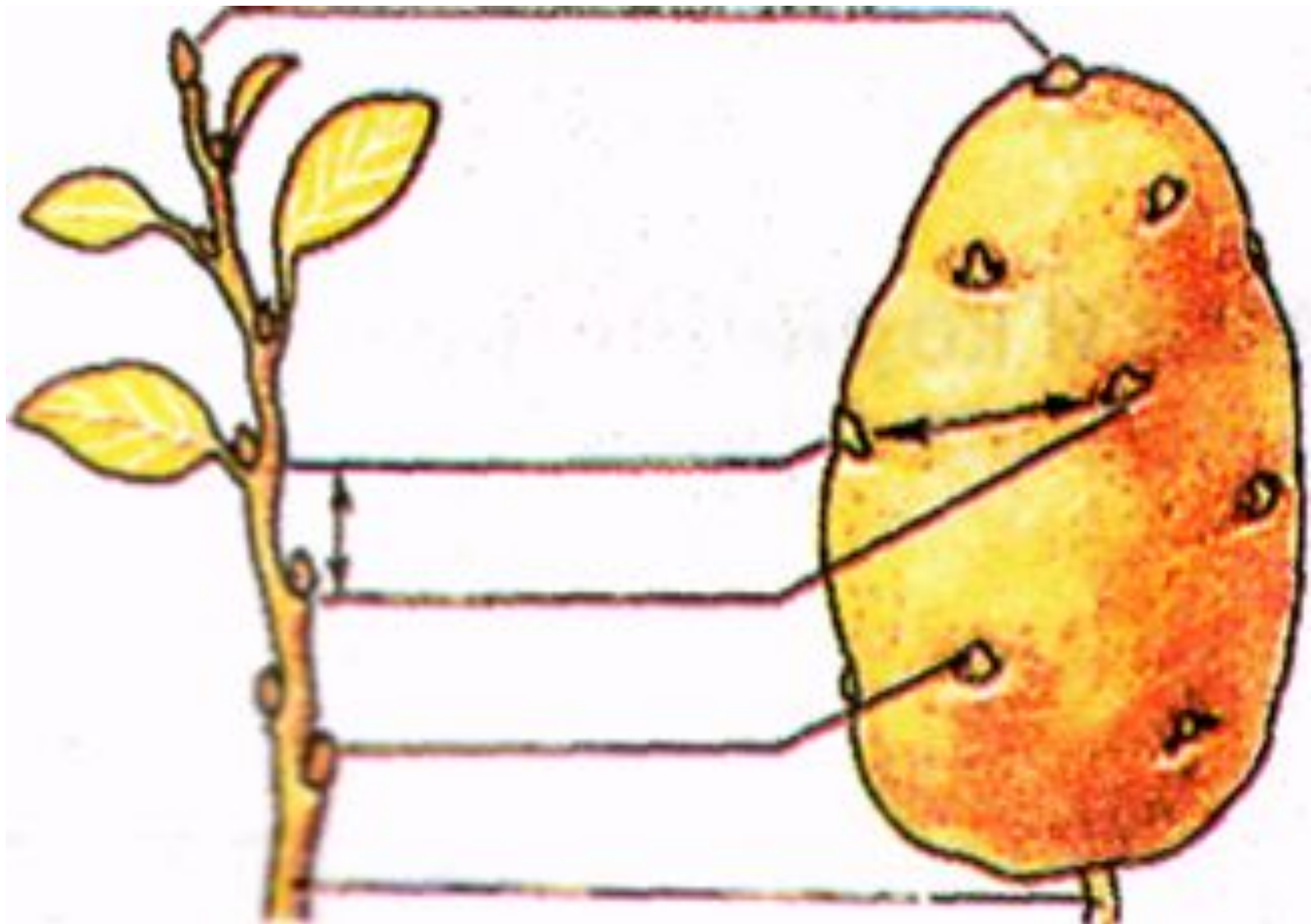
2 – боковая почка
(глазки)

3 – стебель

4 - СТОЛОН

Строение клубня картофеля





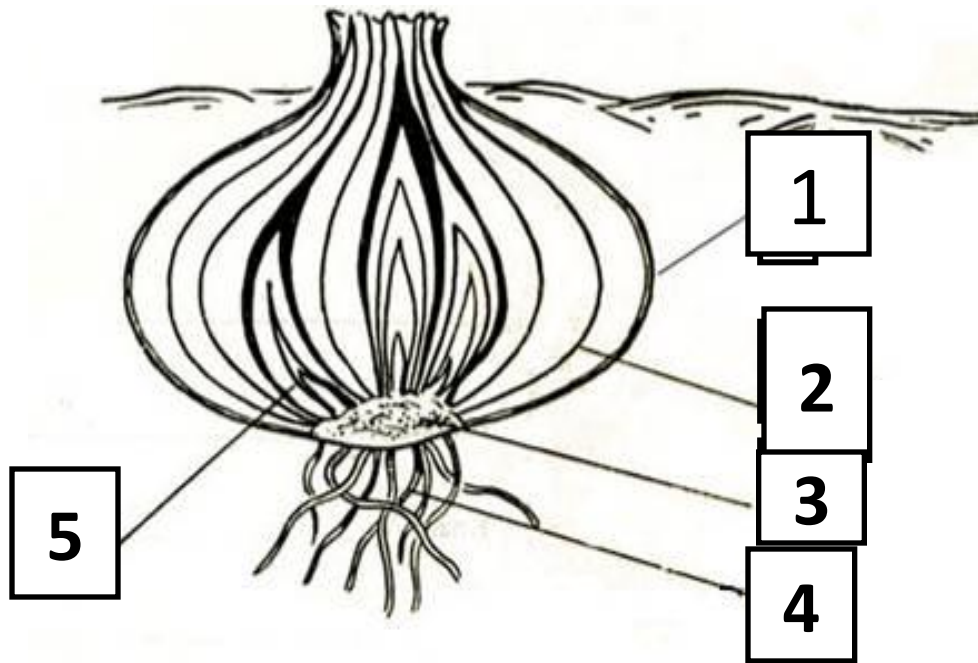


Картофель

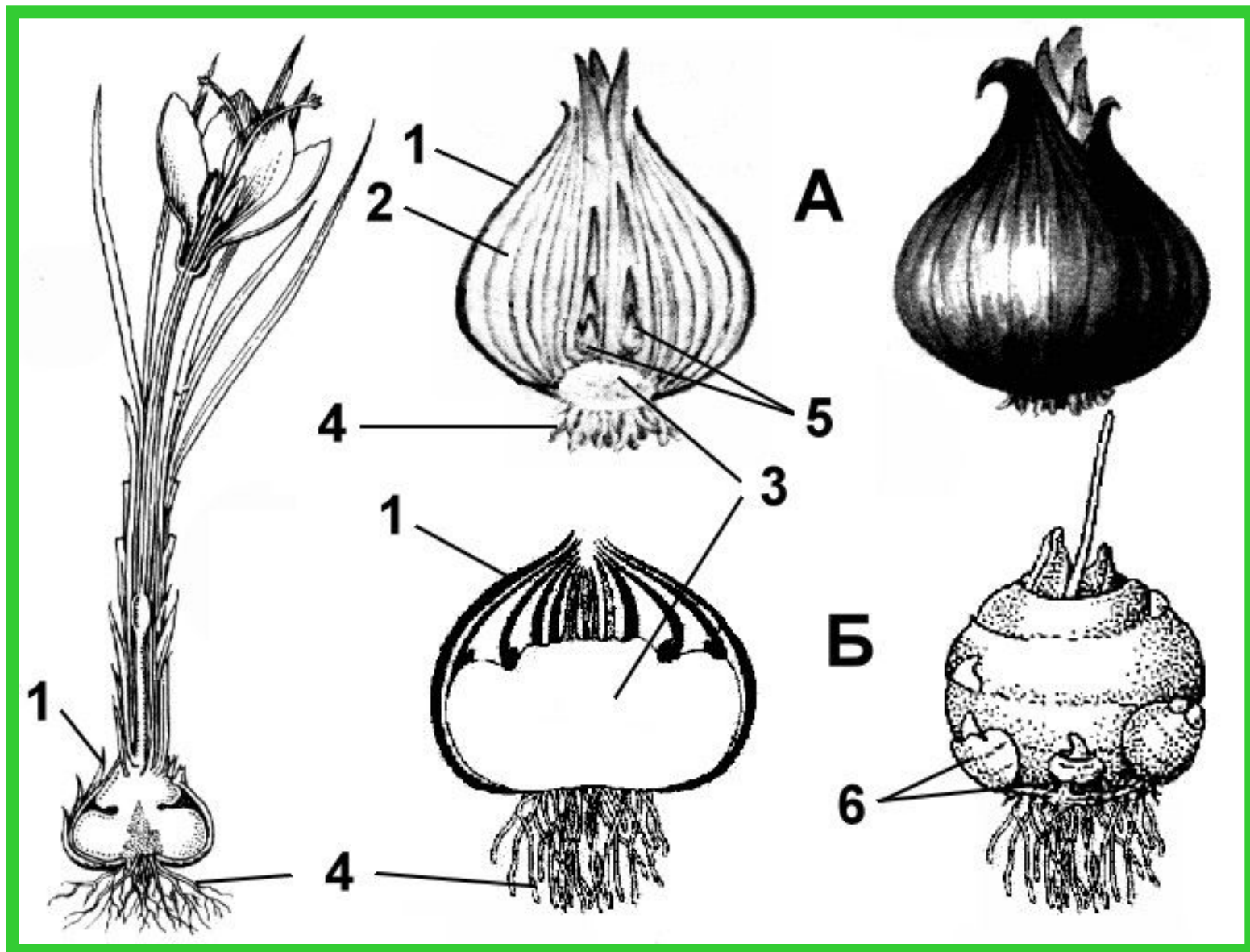


Топинамбур

Луквица



Строение луковицы

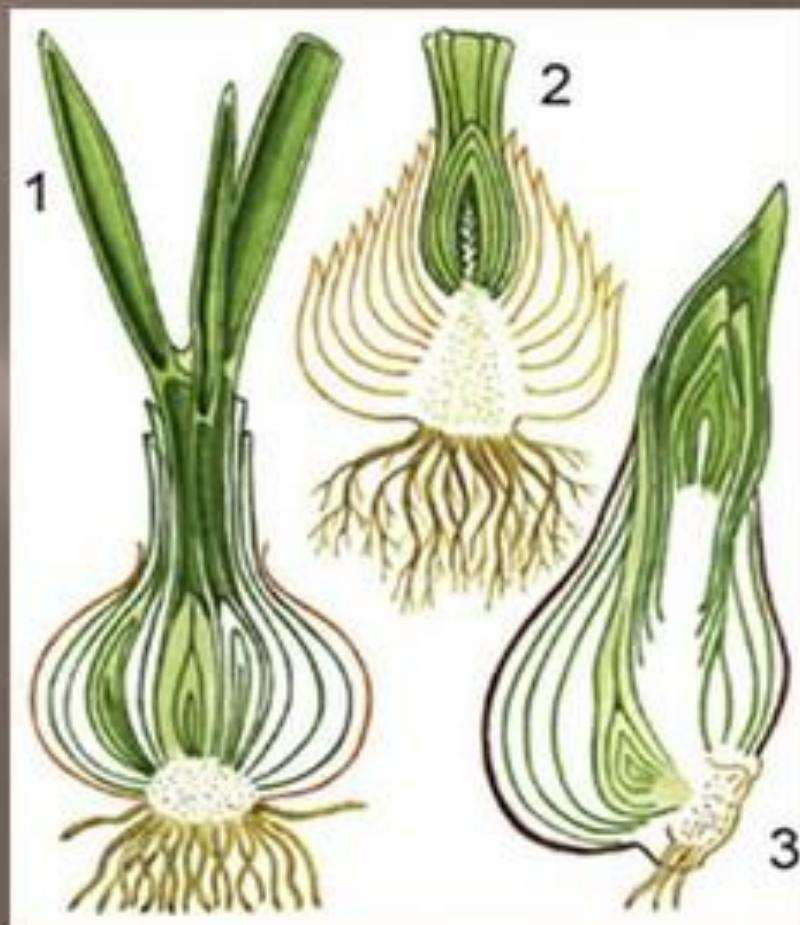


Луковица

1- лук

2- лилия

3 - тюльпан





Гиацинт



Лилии



Тюльпаны



Тюльпан



Нарциссы



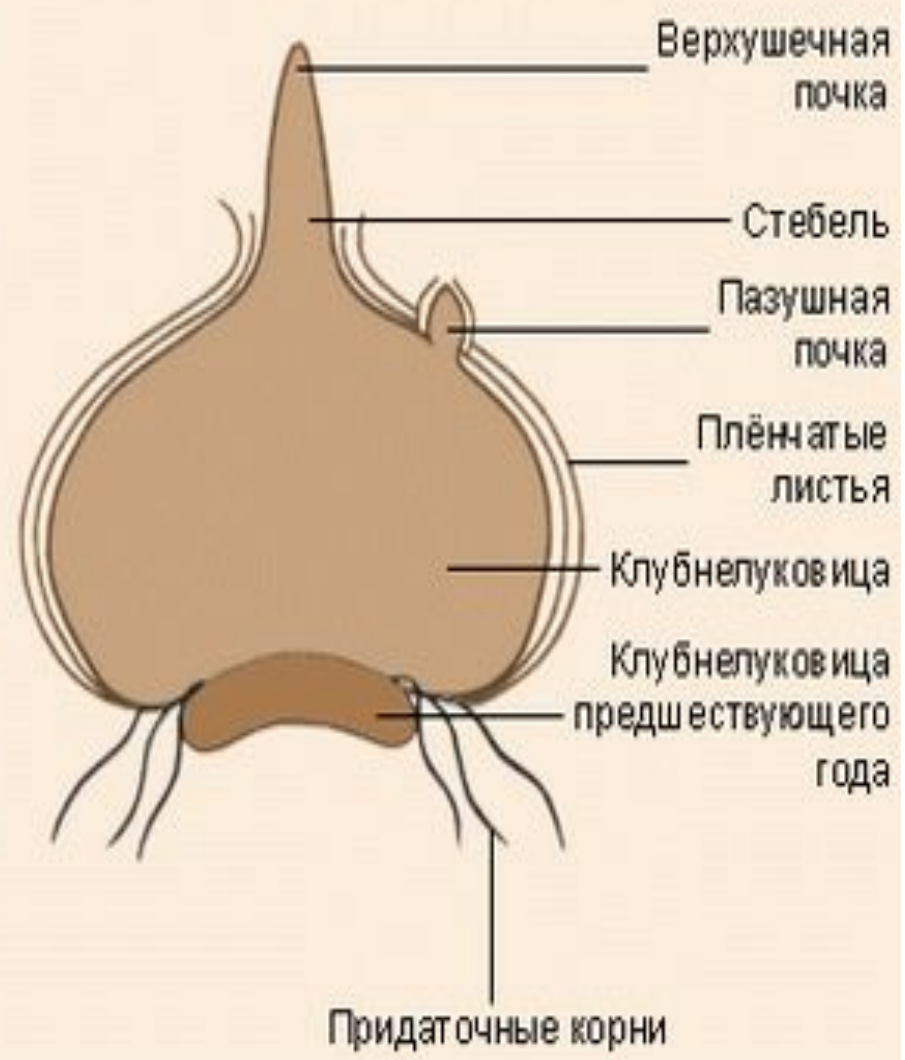
Гусиный лук

Клубнелуковица



Клубнелуковица





Гладиолус



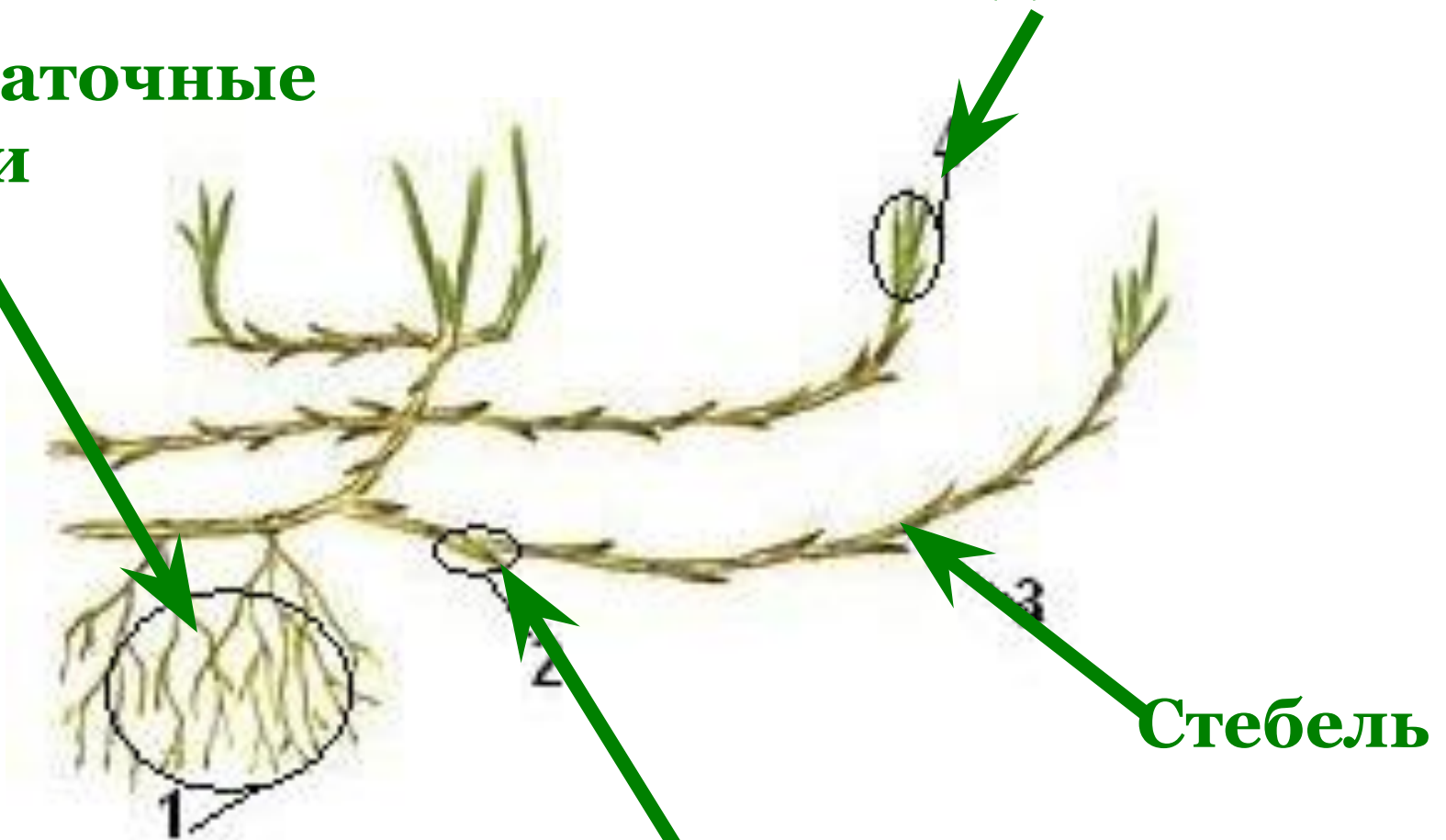
Цикламен



Строение корневища

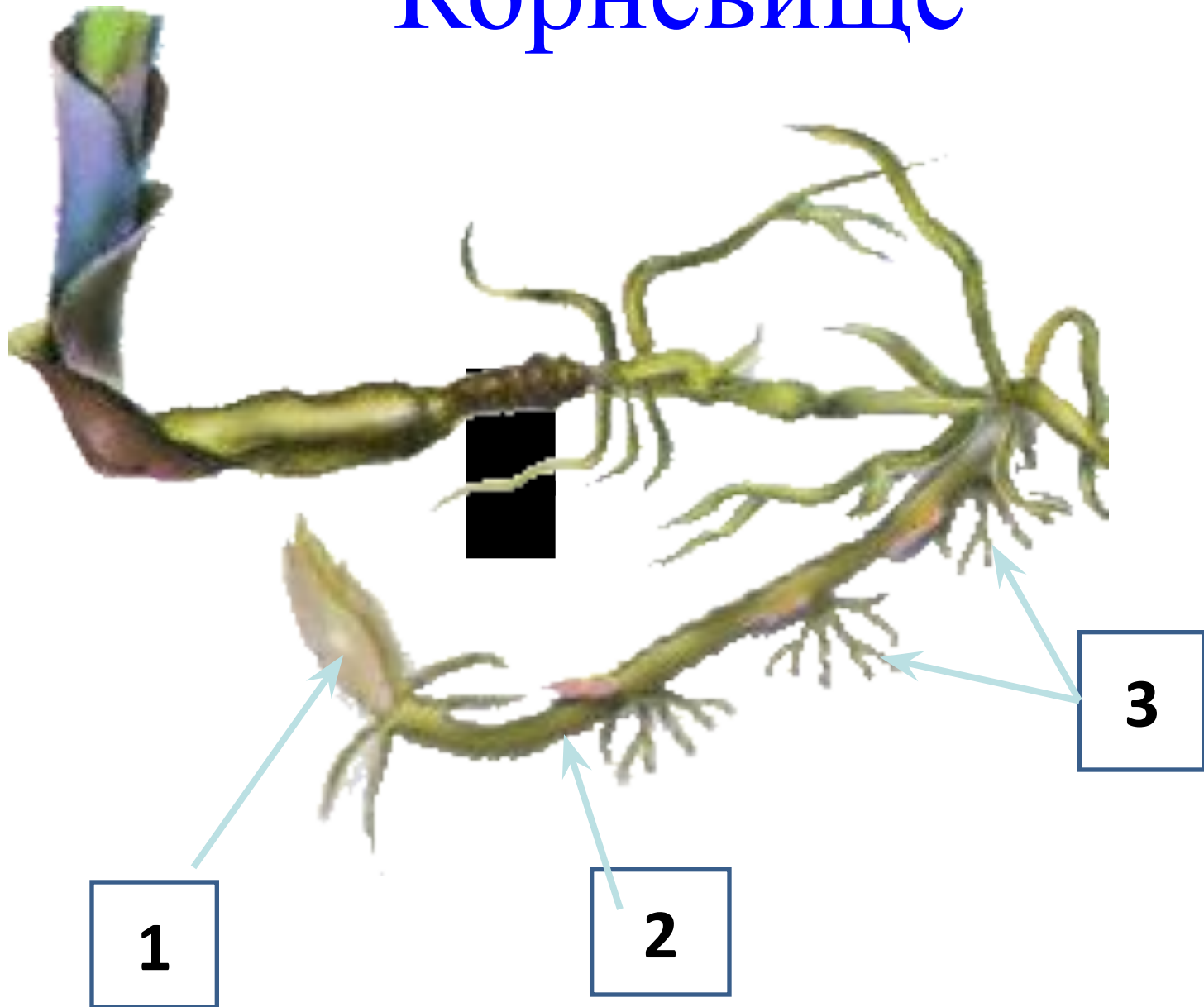
Придаточные
корни

Молодой побег



Листья (сухие
чешуйки)

Корневище





Пырей



Крапива



Ирисы



Ландыши

**Обеспечивают
перезимовку растений
(почки укрыты
почвой и снегом)**

Значение видоизменённых побегов

**Запасают
питательные
вещества**

**Служат для
вегетативного
размножения
растений**

корень или побег?

Клевер ползучий



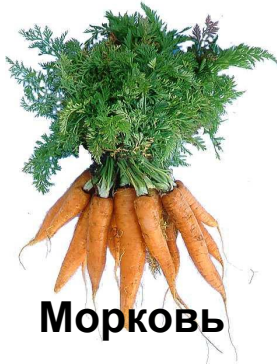
Лук репчатый



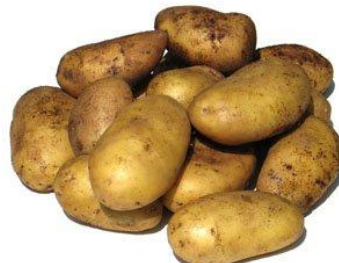
Орхидея



Панданус



Морковь



Картофель



Редис



Пырей ползучий



Свекла



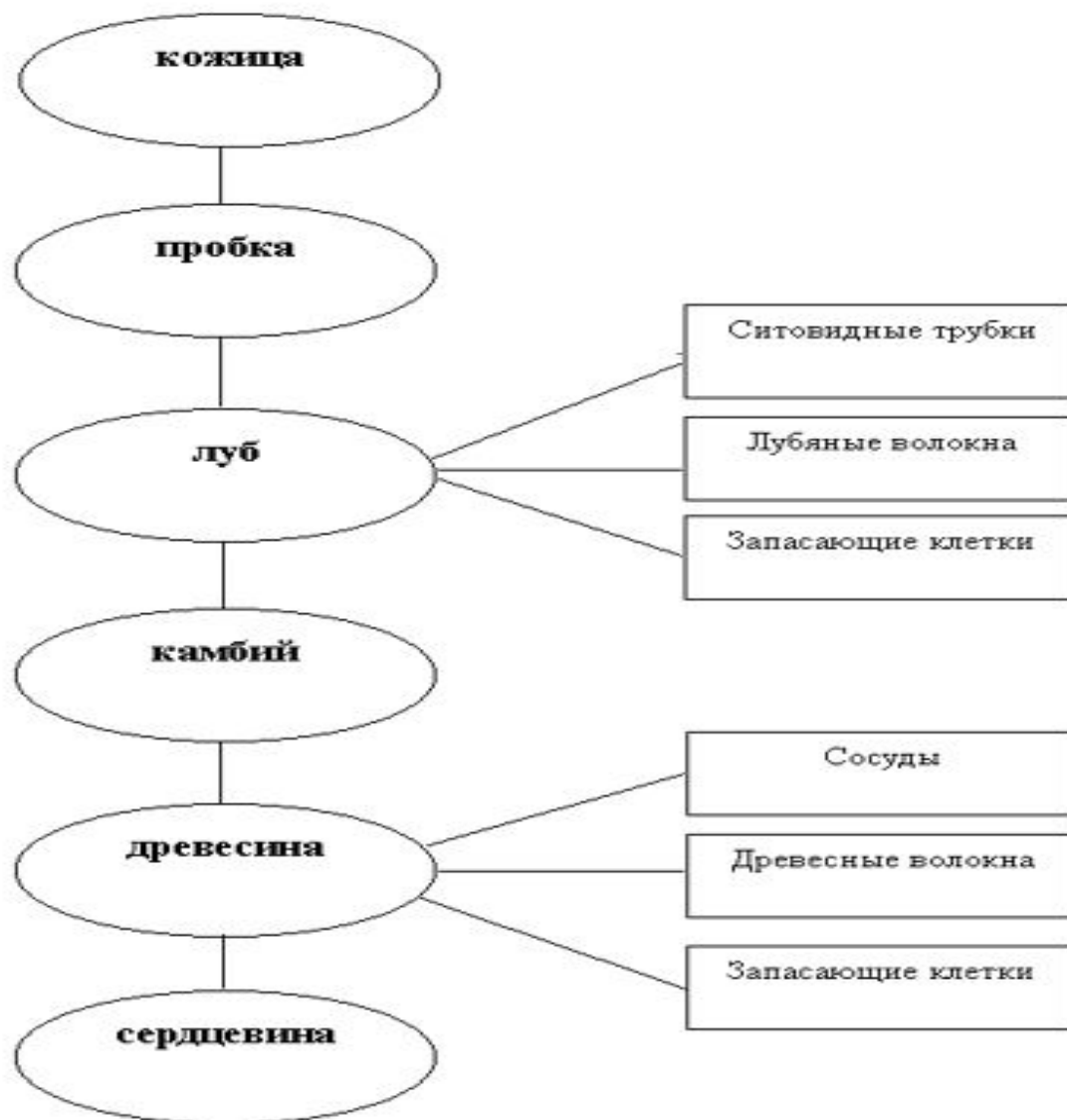
Тюльпан



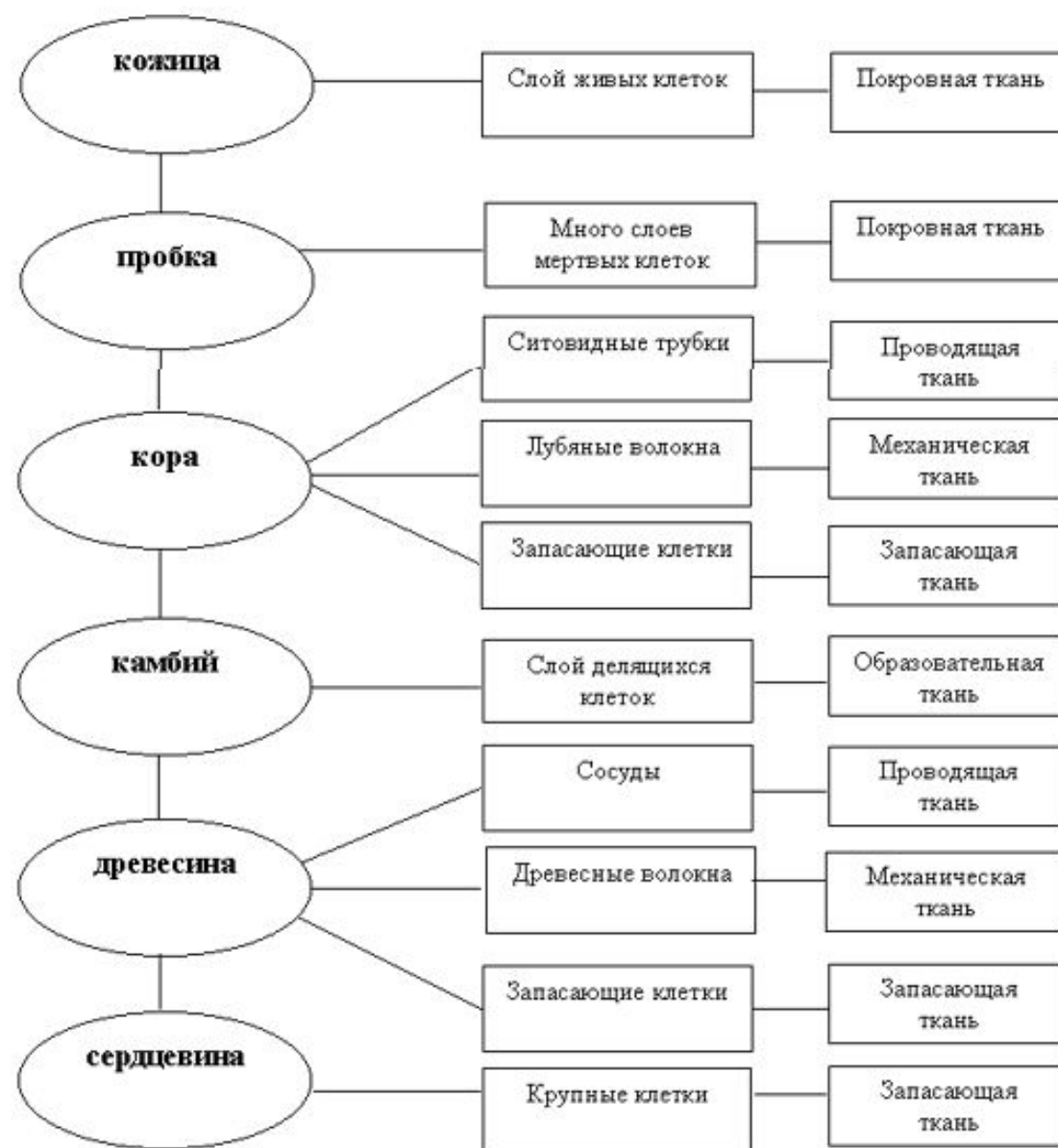
Плющ



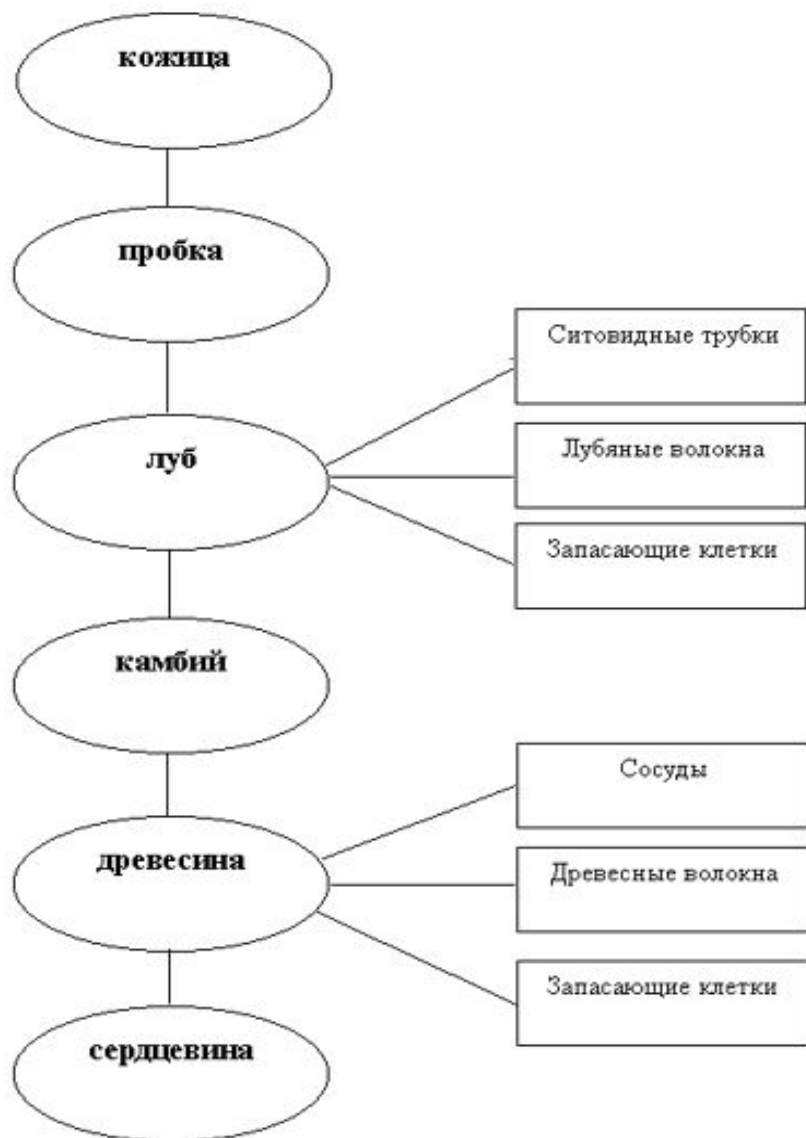
Внутреннее строение стебля.



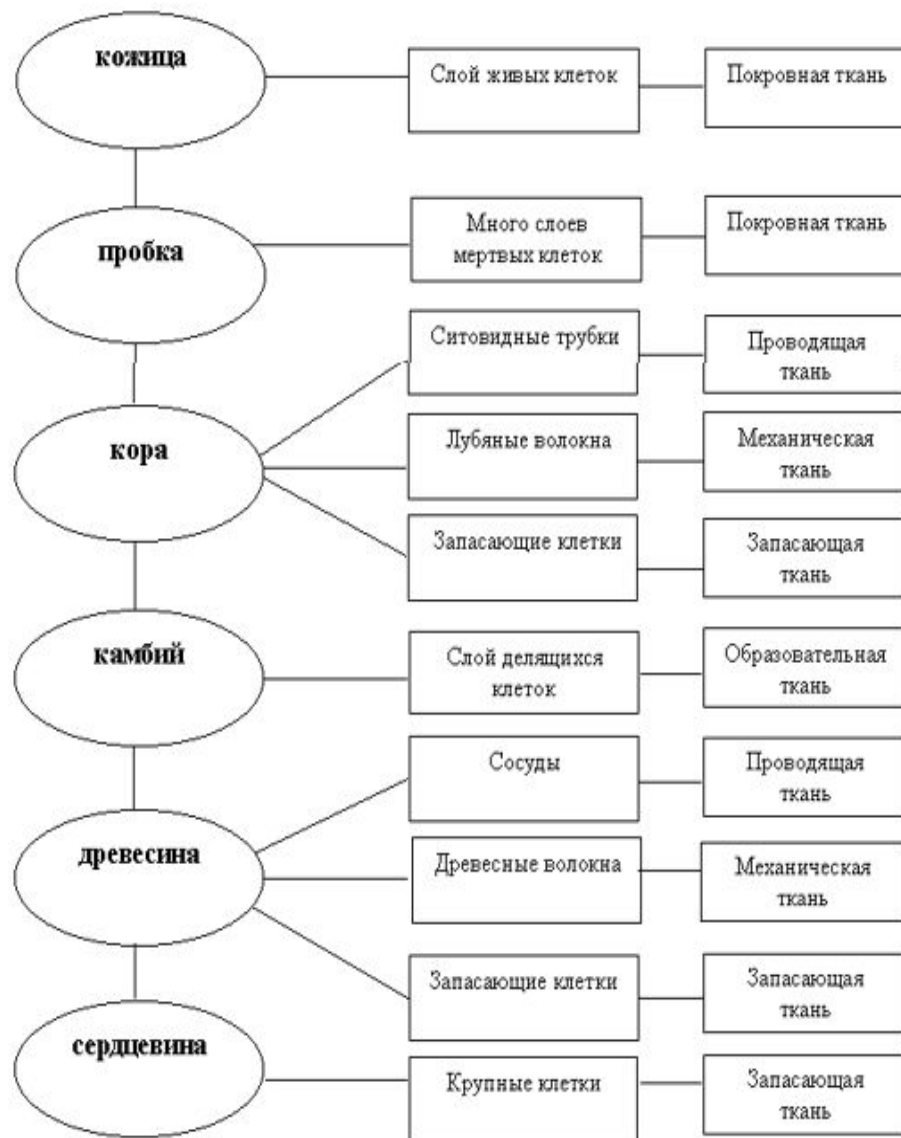
Внутреннее строение стебля.



Внутреннее строение стебля.

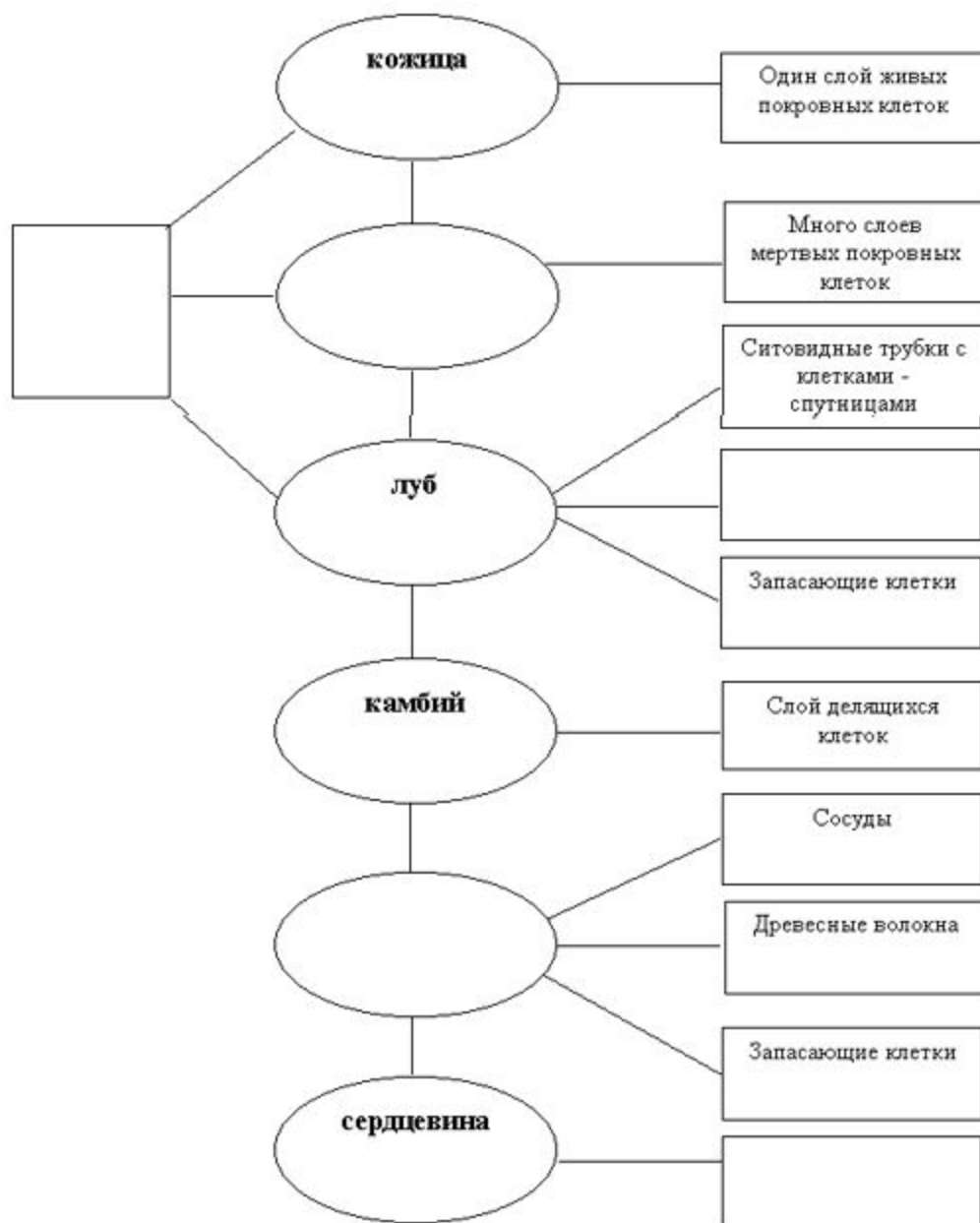


Внутреннее строение стебля.



Задание: Заполните схему.

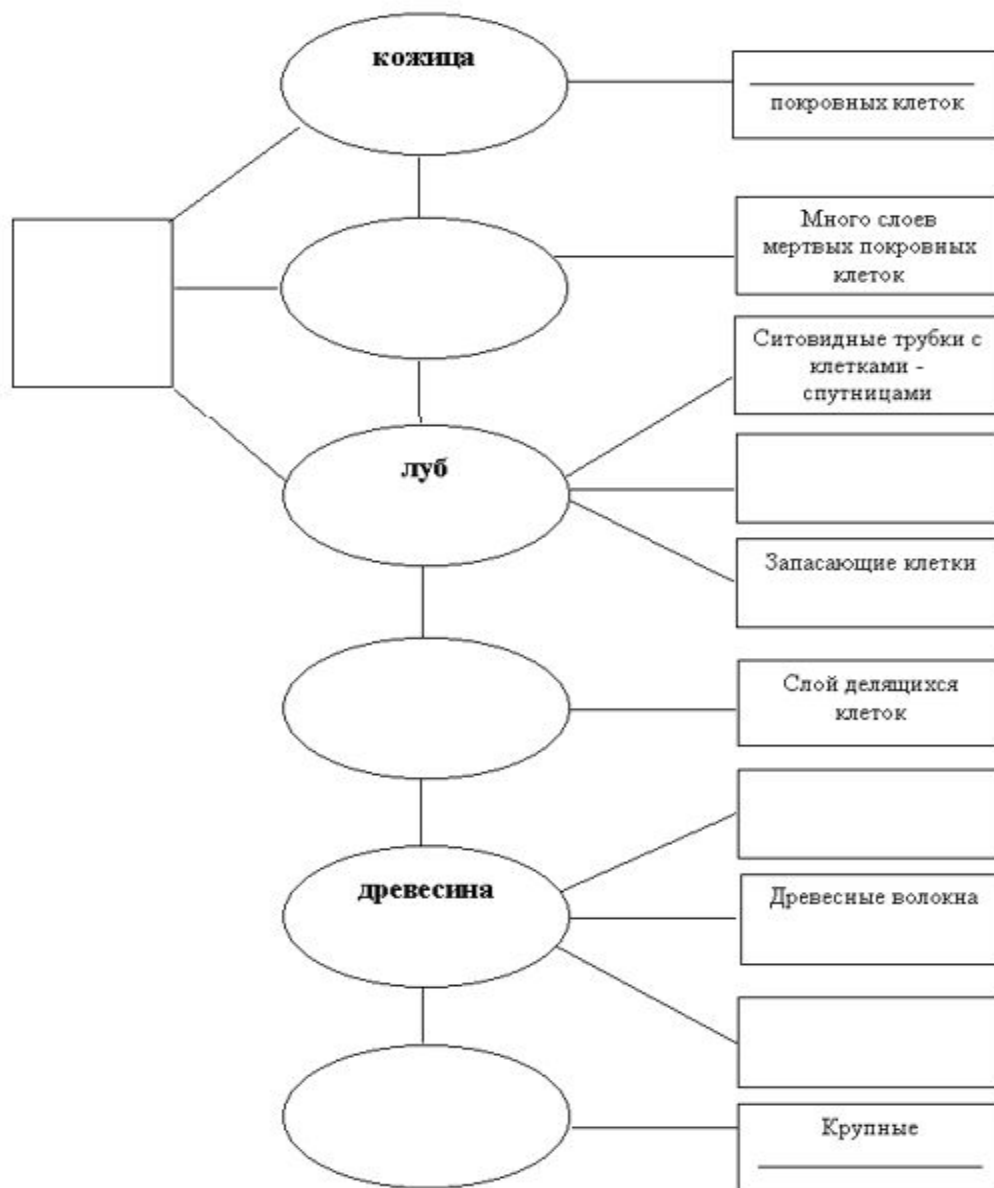
Внутреннее строение древесного стебля.



Уровень С.

Задание: Заполните схему.

Внутреннее строение древесного стебля.



Найдите закономерность в предложенной Вам логической сетке и впишите в пустой квадрат то, что Вы считаете нужным. В пустых строках ниже логической сетки запишите объяснение предложенного Вами решения.

Проводящая ткань	Сосуды и ситовидные трубки	Придают опору и защиту клетки
Обеспечивают рост стебля в толщину	Механическая ткань	
Образовательная ткань	Проведение минеральных и органических веществ	Волокна



