

소설/NHK 드라마 원작



# 여행을 대신해

드림니다

제작지원  
제안서

**BIG**  
**OCEAN**<sup>ENM</sup>

# 목차

<여행을 대신해  
드립니다>

## 01

### 작품 개요

- 작품 개요
- 연출/극본  
소개

## 02

### 셀링포인트 트

- 셀링포인트
- 드라마  
방향성

## 03

### 유통계 획

- 편성 관련
- 시즌제  
제작

## 04

### 제작사 소개

- 빅오션이엔엠

## 05

### NHK 원작

- 원작 콘텐츠
- 원작으로 인한  
효과

## 06

### 제작지원 제안

- 제작지원  
효과
- 제작지원  
혜택

# 작품개

## 요

제목 여행을 대신해 드립니다 (50분물, 12부작)

장르 감성 힐링 여행 드라마

## 연

정승우

## 출

2022년 MBC <내일>, ENA <가우스 전자>

## 극

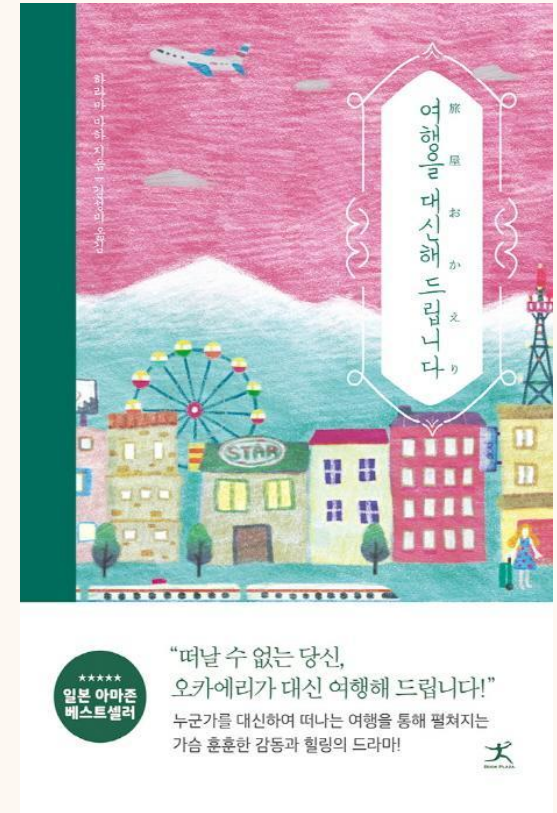
정회현

## 본

## 로그라

인생에서 한 번도 센터였던 적 없는 걸그룹 출신 여행 리포터가

의뢰받은 여행들을 대신해주며 진정한 성공과 삶의 의미를 깨달아가는 본격 힐링 트립 감성 드라마



# 연출/극본



## 연출

정승우

2022 EENA <가우스 전자>

2022 MBC <내일>

2021 MBC <검은태양>

2019 MBC <신입사관 구해령>

2018 MBC <나쁜형사>

2017 MBC <미씽나인>

2015 MBC <킬미, 힐미>, <엄마>

2013 MBC <스캔들:매우 충격적이고 부도덕한  
시간>

2013 MBC <해를 품은 달>

2008 MBC <에덴의 동쪽>



## 극본

정희현

2017 MBC <자체발광 오피스>

2016 MBC 드라마 극본 공모 우수상 수상

## 셀링포인트. 1

코로나 팬데믹으로 인한 사람들의 여행 갈증  
+ 높은 비용 및 코로나 불안으로 국내 여행에 대한  
수요 증가



ENA. 이상한 변호사 우영우 “창원 동부마을 팽나무”



tvN. 갯마을 차차차 “포항시티투어 갯차코스”



## 셀링포인트. 2

# 폭력적이고 자극적인 소재에 지친 국내외 시청자들이 따뜻한 힐링 소재의 드라마 선호



ENA. 이상한 변호사 우영우  
최고 시청률 : 17.5%  
/ 넷플릭스 월드 순위 3위



tvN. 슬기로운 의사생활  
최고 시청률 : 14.1%

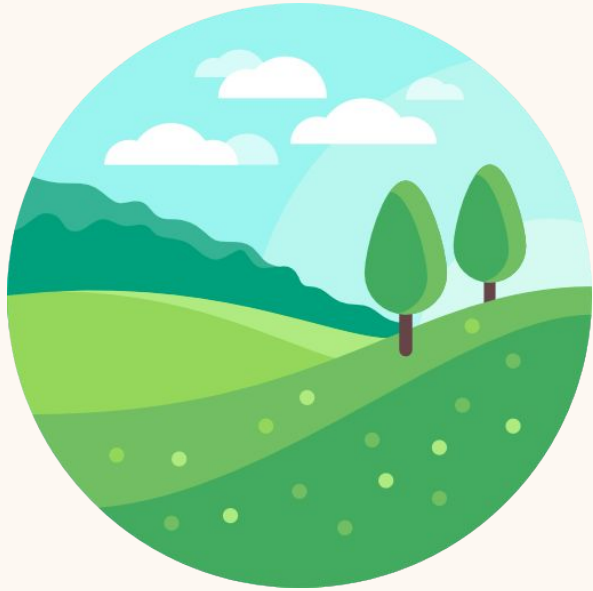


KBS2. 동백꽃 필 무렵  
최고 시청률 : 23.8%



tvN. 우리들의 블루스  
최고 시청률 : 14.6%

# 드라마 방향성



아름다운

영상미

충분한 사진 압사를 통해

아름다운 영상미를 시청자들에게 제공



한국적 감성

자극

한국적 감성 '한' 정서

K-SOUL



효율적인

홍보

저예산 고효율 홍보효과 모색

# 편성 관련

## OTT 편성을 통해 콘텐츠 접근성 강화

- 언제 어디서든 OTT를 통해 콘텐츠 시청 가능
- TV매체에 비해 비교적 제한이 적어 보다 효과적이고 다양한 방향의 PPL을 활용하여 마케팅 효과 극대화 가능
- 글로벌 플랫폼을 통해 전세계로 콘텐츠 송출 가능  
넷플릭스 / 웨이브 / 티빙 / 디즈니+  
쿠팡플레이 / 시즌 / 왓챠 / 카카오투 / 애플TV





# 시즌제 제작



特集ドラマ『旅屋おかえり』「長野編」「兵庫編」制作開始のお知らせ

公開 2022年5月16日 午後4:40

2022年1月にBSプレミアム、4月に総合テレビで放送された原田マハ原作・安藤サクラ主演「旅屋おかえり」が帰ってきます!(脚本:長田育恵、音楽:遠藤浩二)

## 일본 NHK 시즌 2 제작 확정

일본 국영방송을 통해 시청자들에게 많은 관심과 호평 속에서  
2022년 초 방송된 시즌1 <아키타 / 에히메·고치> 편에 이어  
시즌 2 <나가노 / 효고> 편 2023년 방영 예정



## 시즌제 제작 가능성↑

한국 역시 다양한 지역과의 협업을 통한  
시즌제 염두하여 기획 진행 중

# BIG OCEAN ENM

## 빅오션이엔 엠

[내일] 2022년 4월 MBC, NETFLIX 동시 방영

[그 해 우리는] 2022년 12월 SBS, NETFLIX 동시 방영

[너의 밤이 되어줄게] 2021년 11월 SBS 방송

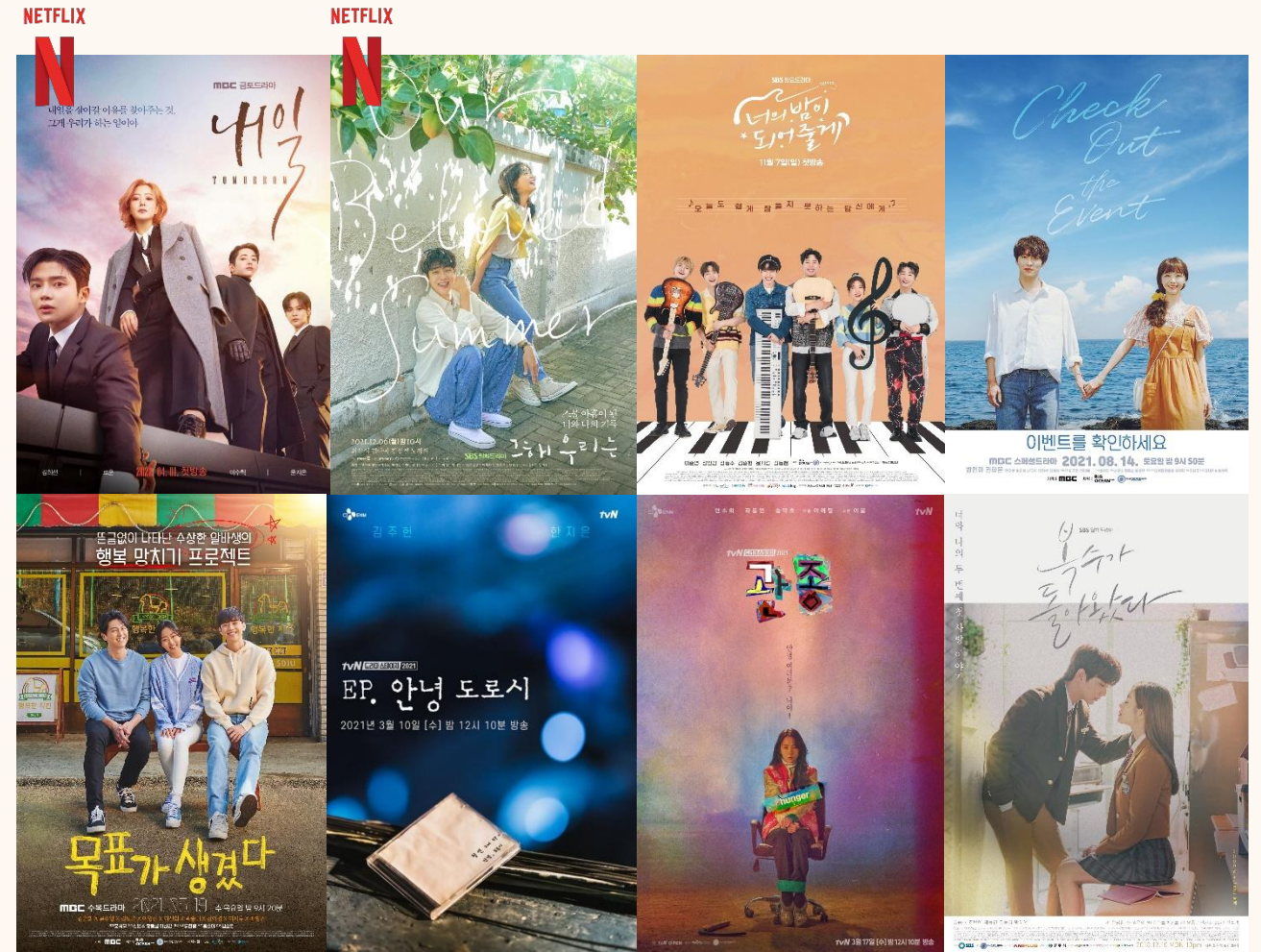
[이벤트를 확인하세요] 2021년 8월 MBC 방송

[목표가 생겼다] 2021년 5월 MBC 방송

[EP. 안녕 도로시] 2021년 3월 tvN 방송

[관중] 2021년 3월 tvN 방송

[복수가 돌아왔다] 2018년 MBC 방송





## 여행을 대신해 드립니다 (旅屋おかえり)



### < 아름답게 담아 전달하는 지역의 명소들 >

- 사전 답사를 통해 지역의 숨은 명소들을 새롭게 찾아 담아낸 아름다운 풍경들
- 22년 초 아키타편 / 에히메,고치편 방영 완료, 23년 나가노편 / 효고편 방영 확정



## 부가 콘텐츠 – 지역 소개

일본 NHK <여행을 대신해 드립니다> 홈페이지



安藤サクラのほんわか旅・秋田編①

안도 사쿠라의 따뜻한 여행·아키타편①



安藤サクラのほんわか旅・秋田編②

안도 사쿠라의 따뜻한 여행·아키타편②



安藤サクラのほんわか旅・愛媛編

안도 사쿠라의 따뜻한 여행·에히메편



安藤サクラが語る! 「旅屋おかえり」5分で見どころ

안도 사쿠라가 말한다!  
[타비야 오카에리] 5분 하이라이트



「旅屋おかえり」30秒で見どころ紹介

[타비야 오카에리] 30초 하이라이트



安藤サクラが語る! 「旅屋おかえり」の魅力

안도 사쿠라가 말한다!  
[타비야 오카에리]의 매력

본편 외 별도 지역 소개 콘텐츠 제작

원작의 경우 드라마 출연 배우들과 함께 <6시 내 고향>

컨셉의 콘텐츠를 제작, 본편 외 볼거리 및 지역 소개 콘텐츠를

제공

유튜브, OTT 등 언제 어디서든 간편하게 볼 수 있는  
콘텐츠의 수요 증가 → 각 지역의 특색에 맞게 주제를

선정하여 본편과 연계된 지역 홍보 콘텐츠 제작

## 부가 콘텐츠 - 지역 소개

### 지역 문화

#### 체험

지역 특산물 / 먹거리 골목 / 문화 체험 등 관광 프로그램을  
출연 배우들이 직접 체험 → 관광 프로그램으로 연결



### 지역 명소

#### 소개

비교적 많이 알려지지 않은 지역 명소, 지역 핫플레이스 소개  
→ 새로운 관광지 발굴 효과





# 부가 콘텐츠 – 대리 여행 제안 캠페인

## 드라마連動キャンペーン あなたのおかえり

あなたの代わりに、NHKが「あなたの旅」に行ってきます!

**대신 NHK가 당신의 여행을 다녀오겠습니다**



### 主演の安藤サクラさんからメッセージ

2021年12月22日 午後2:50 公開

特集ドラマ「旅屋おかえり」と連動して、皆さんと一緒に「おかえり」という言葉をかけあえるステキなキャンペーンをスタートしました! 「あなたのおかえり」キャンペーンです。様々な事情で今はいけず、帰れない。そして会えない、そんな時間が続きました。「故郷のあの町、しばらく会えてないあの人、元気かな?」「毎年来てくれていたあのお客さんはどうしているだろう?」そんなあなたのエピソードや思いを思い出の写真や動画を添えてお送りください。メッセージだけでももちろん大丈夫です。NHKが「あなたのおかえり」となって、現地取材して、HPでご報告します! みなさんからのお待ちしております...記事を見る

## みなさんからの投稿

「あなたのおかえり」に寄せられた“依頼”にNHKが「代行取材」し、ご報告します!

**[여행을 대신해 드립니다]에 접수된 의뢰에 NHK가 대행 취재하여 보고합니다!**



### 「夢はジュニアに託したぞ」40代・たつやさん【東京都】

2022年4月11日 午後3:00 公開

今から32年前、私が12歳のころ。「カーン、カーン」とシャトルを捉える感覚に虜(とりこ)になり、バドミントンを始めた。夢は「ジャパンオープンで優勝」と中学の文集に書いた。が、夢は叶わず...。44歳になった現在は、必死で会社経営をしている。もちろんバドミントンをやる余裕はない。たまにやる時は秋田に帰省したときだ。なぜか捨てられない、チャックの錆び付いた古いラケットバッグを持ち、秋田県の鷹巣小学校の体育館に行くのだ。小中学生が相手ならまだ負けない。コートに立つと32年分の思い出が懐かしく思い出される。鷹巣町バドミントン協会(現北秋田市バドミントン協会)の成田昭夫会長や、金沢聡志さんだ...記事を見る

## 지역 관련 캠페인 홍보

원작의 경우 시청자 사연(의뢰)를 받아 여행지를 취재,  
공식 홈페이지를 통해 소개하는 캠페인을 진행



국내의 경우 시청자들이 지역 관련 캠페인이나  
지역 관광 프로그램 등을 보다 쉽게  
찾아볼 수 있도록 소개 및 콘텐츠 제작 가능

# 포스트 코로나



여행 드라마 콘텐츠로  
새로운 '핫플레이스'  
를 만들다

# 지역 관광 활성화

## 1. 스토리텔링

드라마 내 “에피소드”를 통해 특정 장소(공간) 노출  
**효과**

주요 스토리와 어울리는 아름다운 지역 명소를  
지역과 공동 기획 협의를 통해 주요 스토리화하여  
시청자들의 관심과 여행지의 가치 상승,  
관광지로 상품화된 사례

## 2. 관련 여행 상품

드라마 내 주요 촬영 지역을 관광 상품으로 개발  
**개발**

스토리텔링으로 새롭게 발굴된 장소들을  
관광상품, 지역 캠페인 등으로  
연결하여 상품화

단순 노출이 아닌 “여행”이 테마인 드라마의 차별화된 스토리텔링을 통해 홍보효과 상승

# 타 드라마 국내 사례 - 1. 스토리 텔링 효과



창원 '팽나무' 및 수원 '우영우 김밥'

스토리텔링으로 서사를 더하면서  
지역 대표 관광 명소로 자리잡을 수 있는  
잠재력이 많은 장소들을 집중 조명

## ENA. 이상한 변호사 우영우

**'우영우 팽나무 보자'...창원 동부마을, 관광객 발길 이어져**

입력 2022.07.26. 오후 5:00 · 수정 2022.07.26. 오후 6:12 기사원문

**행리단길 '우영우 김밥집' 복적...주변 상권도 활기**

입력 2022.08.17. 오후 2:00 기사원문

**우영우 속 '팽나무'는 창원, '김밥집'은 수원...낙조마을은 어디?**

입력 2022.08.12. 오후 5:05 · 수정 2022.08.12. 오후 5:49 기사원문

**'우영우' 속 마을 지켜낸 500살 팽나무, 실제로 천연기념물 된다**

입력 2022.08.24. 오후 8:04 기사원문



## 타 드라마 해외 사례 - 1. 스토리 텔링 효과



캐나다 '페어몬트 샤토 프롱트낙 호텔'

스토리텔링으로 서사를 더하면서  
지역 대표 관광 명소로 자리잡을 수 있는  
잠재력이 많은 장소들을 집중 조명

## tvN. 도깨비

캐나다 퀘벡 '도깨비 효과'에 들썩...공유 따라가볼까

입력 2017.01.30. 오전 9:02 · 수정 2017.01.30. 오전 11:55 기사원문

[드라마 촬영지 여행] 인어도 도깨비도 사랑에 빠진곳, 나도  
모르게 스며들었네

입력 2017.02.13. 오전 4:03 기사원문

아직도 '도깨비' 살고 있으려나...그 언덕 직접 찾아가볼까

입력 2022.04.24. 오후 7:16 · 수정 2022.05.09. 오전 9:58 기사원문



# 타 드라마 국내 사례

## - 2. 관련 여행 상품 개발

### KBS2. 동백꽃 필 무렵 / tvN. 갯마을 차차차

#### 포항시 '동백꽃 핀 구룡포' 체류형 관광지로 본격 조성

입력 2022.05.27. 오후 5:32 · 수정 2022.05.27. 오후 5:33 [기사원문](#)

#### 포항시, 모바일 스탬프투어 운영... '핫플가고 선물받자!'

입력 2022.08.19. 오후 4:32 [기사원문](#)

#### '갯마을 차차차' 포항을 관광도시로...모두투어 협력

입력 2021.11.02. 오후 1:21 · 수정 2021.11.02. 오후 1:22 [기사원문](#)

#### 포항시, '갯마을 차차차' 드라마 촬영 장소 명소화 추진

입력 2021.10.17. 오후 10:39 [기사원문](#)



포항 '스탬프 투어'

K-콘텐츠와 국내·외 관광지들의 협력을 통해  
 각종 여행 상품 개발 및  
 경제적 파급효과 기대

## 타 드라마 해외 사례 - 2. 관련 여행 상품 개발

### tvN. 사랑의 불시착

**‘사랑의 불시착’에 꽃혀 스위스 호숫가 찾는 이들, 버스 투어 상품도**

입력 2021.12.27. 오후 4:07 [기사원문](#)

**‘사랑의 불시착’ 때문에 이젤트발트 뜬다...BBC 현장취재**

입력 2022.01.06. 오후 2:18 · 수정 2022.01.06. 오후 2:36 [기사원문](#)

**‘사랑의 불시착’ 속 스위스 호수마을 관광객 북적...버스 증편까지**

입력 2022.07.25. 오후 3:41 [기사원문](#)



스위스 '융프라우'

K-콘텐츠와 국내·외 관광지들의 협력을 통해  
각종 여행 상품 개발 및  
경제적 파급효과 기대



# 카자흐스탄 명소



콕토베  
Kok Tobe Park



젠코프 대성당  
Zenkov's Cathedral



차른캐니언  
Charyn Canyon National Park



카인디 호수  
Kaindy Lake



침블락  
Shymbulak



알틴 에멜 국립공원  
Altyn Emel National Park

# Global Collaboration

## 1. 글로벌 협업

세계 각국의 K-콘텐츠 협업 진행 증가  
**증가**

국내 제작사들과 세계 각국의 협업 증가  
해외 관광명소 + K-CONTENS의 시너지 효과

## 2. 빅오션

NETFLIX <제8일의 밤> 프로젝트  
**프로젝트**

카자흐스탄에서 <제8일의 밤> 해외 로케이션 진행  
넷플릭스 오리지널 영화로 공개 후 영화 1위 달성  
전체 및 영화 부문 TOP10 일정기간 유지

글로벌 협업 프로젝트를 통해 K-콘텐츠의 영향력과 다양성 증대

# 글로벌 K-콘텐츠

싱가포르관광청, '사랑의 불시착' '도깨비' 제작사와 손잡다

입력 2020.12.10. 오전 9:08 기사원문

김재범 기자 >

CJENM, 홍콩 배경 콘텐츠 강화..."홍콩관광청과 협약"

입력 2021.09.27. 오후 2:15 · 수정 2021.09.27. 오후 2:16 기사원문

2

1 스튜디오

빅오션ENM, 카작 프로덕션과 MOU "韓-카자흐 다양한 콘텐츠 유통하겠다"[공식]

가

기사입력 2021.0

Корейскую драму и молодежный сериал снимут в Казахстане

3

27.05.22, 10:44 372

Крупный корейский производитель сериалов и анимации посетил Казахстан.



한국 제작사들과 세계 각국의 협업  
증가

협력을 통해 한국의 제작 경험,  
카자흐스탄의 다채로운 명소 교류



Global Contents  
NEXT MEGA HIT IP



# 제8일의 밤

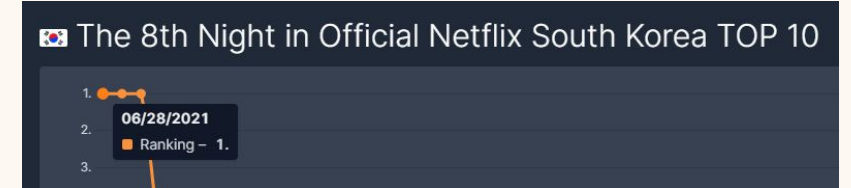


이성민X박해준 '제8일의 밤', 넷플릭스 타고 세계 진출하는 K-오컬트[종합]

기사일찍 2021.06.28. 오후 12:21 | 최종수정 2022.06.21. 오후 7:04 | 기사원문



[일간스포츠 박경선]



The 8th Night in South Korea TOP 10

COUNTRY	POINTS	DAYS	Q/DAY
Netflix Overall	87	17 days	5.1
No data to show.			

COUNTRY	POINTS	DAYS	Q/DAY
Netflix Movies	228	30 days	7.6
No data to show.			

출처 : FlixPatrol

NETFLIX <제8일의 밤> 프로젝트의 성과

- ▶ 영화부문 - 전체 1위 달성
- ▶ Total (전체장르) Top10 - 17일 유지
- ▶ 영화부문 Top10 - 30일 유지

# 한국 & 카자흐스탄 상호 문화 관심도↑

해외로 나가는 韓영화 사관학교...한국영화아카데미, 카자흐스탄 간다

x 두정아 | © 입력 2022.09.16 17:20 | #댓글0

가 가

| 영화교육 라운드테이블, 한국 영화 특별상영회 등 특별 행사도 개최

**kofic**  
영화진흥위원회

영화진흥위원회(이하 코픽) 부설 한국영화아카데미(KAFA)가 영화 사관학교 노하우를 전하기 위해 카자흐스탄으로 간다.

카자흐스탄에 대한 관심도 집중

글로벌 공동제작 능력 강화를 목표로  
한국영화아카데미의 영화사관학교 노하우 전수  
카자흐스탄 로케이션 요청 증가

영화 <비즈니스 인 코리아>, 카자흐스탄 영화 수익 1위

등록일 2020-07-28 | 조회 566



<카자흐스탄 코미디 영화 '비즈니스 인 코리아' - 출처: businessfm.kz>

출처 : 한국국제문화교류진흥원

한국 로케이션 카자흐스탄 영화 박스오피스 1위

한국에서 촬영한 카자흐스탄 영화 '비즈니스 인 코리아'  
4번째 시리즈는 이례적인 흥행수입과 함께  
최다관객 동원, 최다수익 등의 기록 달성

# 제작지원 혜택

- 카자흐스탄 지원  
혜택



## 관광 인지도

**상승** 카자흐스탄 내 명소 노출과 동시에 정확한 명칭 사용  
관광지에 대한 인지도 제고

## 국내 언론 보도자료

**제공** 해외 마케팅 장소인 카자흐스탄 관련 국내 언론 소개  
공식 보도자료를 통해 카자흐스탄에 대한 설명 제공

## 부가 콘텐츠

**제작** 한국 유명 배우와 함께 카자흐스탄을 보여줄 수 있는  
'국가 및 문화 소개' 콘텐츠 제작

## 정보 제공을 통해 친밀도

**증가** 카자흐스탄과 관련하여 국내에 제공되는 정보의 양이 적은 편.  
한국에서의 관심도가 높아진 만큼 보다 **양질의 정보를 제공**하고  
영상을 통해 **간접 체험 기회**를 제공하여 카자흐스탄의 친밀도 증가



# 제작지원 혜택

- 한국 공통 지원  
혜택

## 드라마 내 PPL

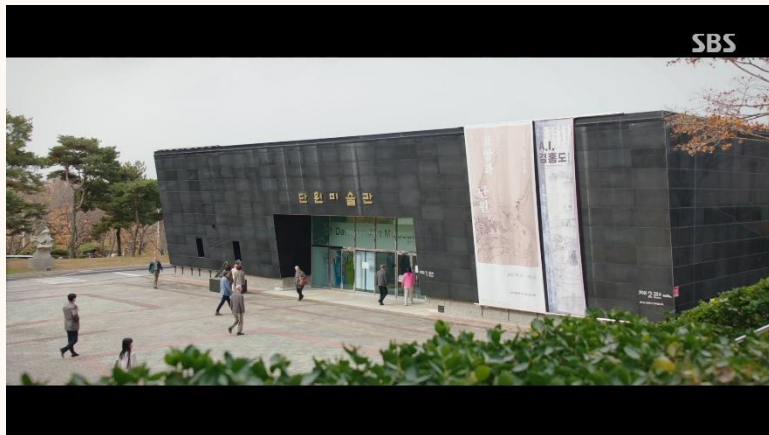
- 진행
- 드라마 내 스토리텔링 및 브랜드 노출
  - 에피소드를 통한 장소(공간) 노출
  - 극중 주/조연을 통한 자연스러운 노출
  - 매장방문 / 제품사용 및 착장 / 제품 시음 및 음용 등

## 가상광고 브랜드

- 노출
- 시청자 관심도가 가장 높은 시간대인,  
드라마 오프닝 또는 엔딩 (예고편 영상 전)  
에 CG를 활용하여 영상 광고 노출

## 제작지원사 로고

- 노출
- 제작지원 슈퍼자막 BAR 제공  
(본방송 / 재방송 / 예고편 / VOD 등)
  - 드라마 공식 포스터, 제작발표회 포토월  
등에 제작지원사 로고 노출  
(제작지원사 홍보자료 사용 가능)



SBS. 너의 밤이 되어줄게 “안산 단원미술관”



SBS. 펜트하우스 “캐롯(자동차) 보험”



SBS. 그 해 우리는 “볼보”





# 감사합니

다

제작지원  
제안서

**BiG**  
**OCEAN**<sup>ENM</sup>