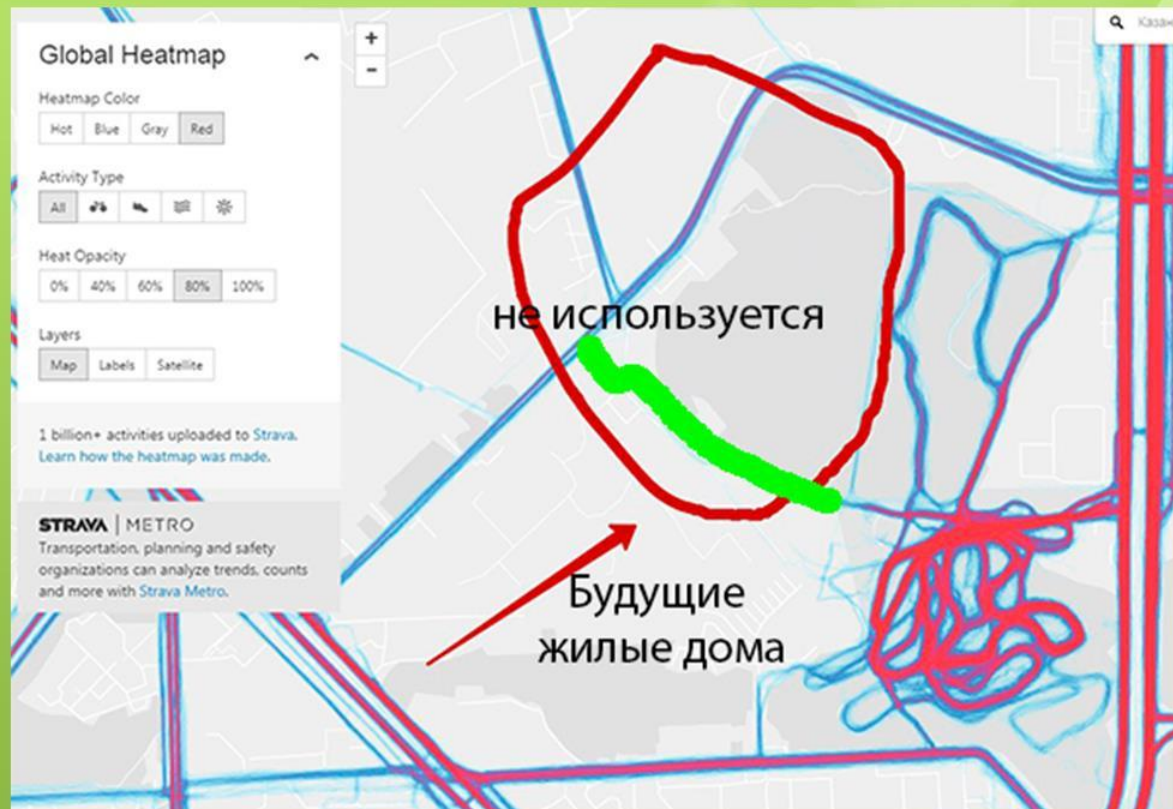


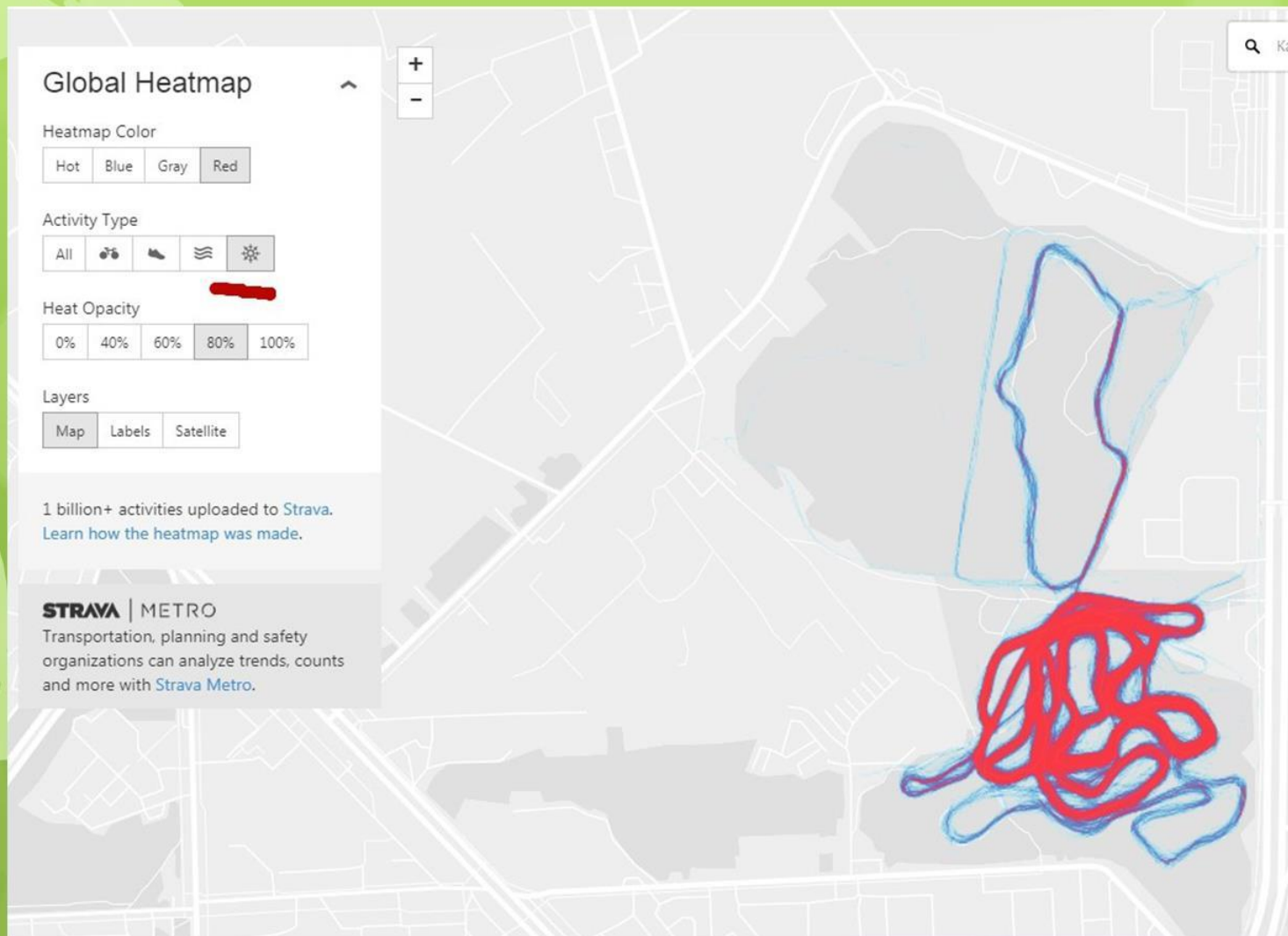
Горкинско Ометьевский Лес

Проблемы:

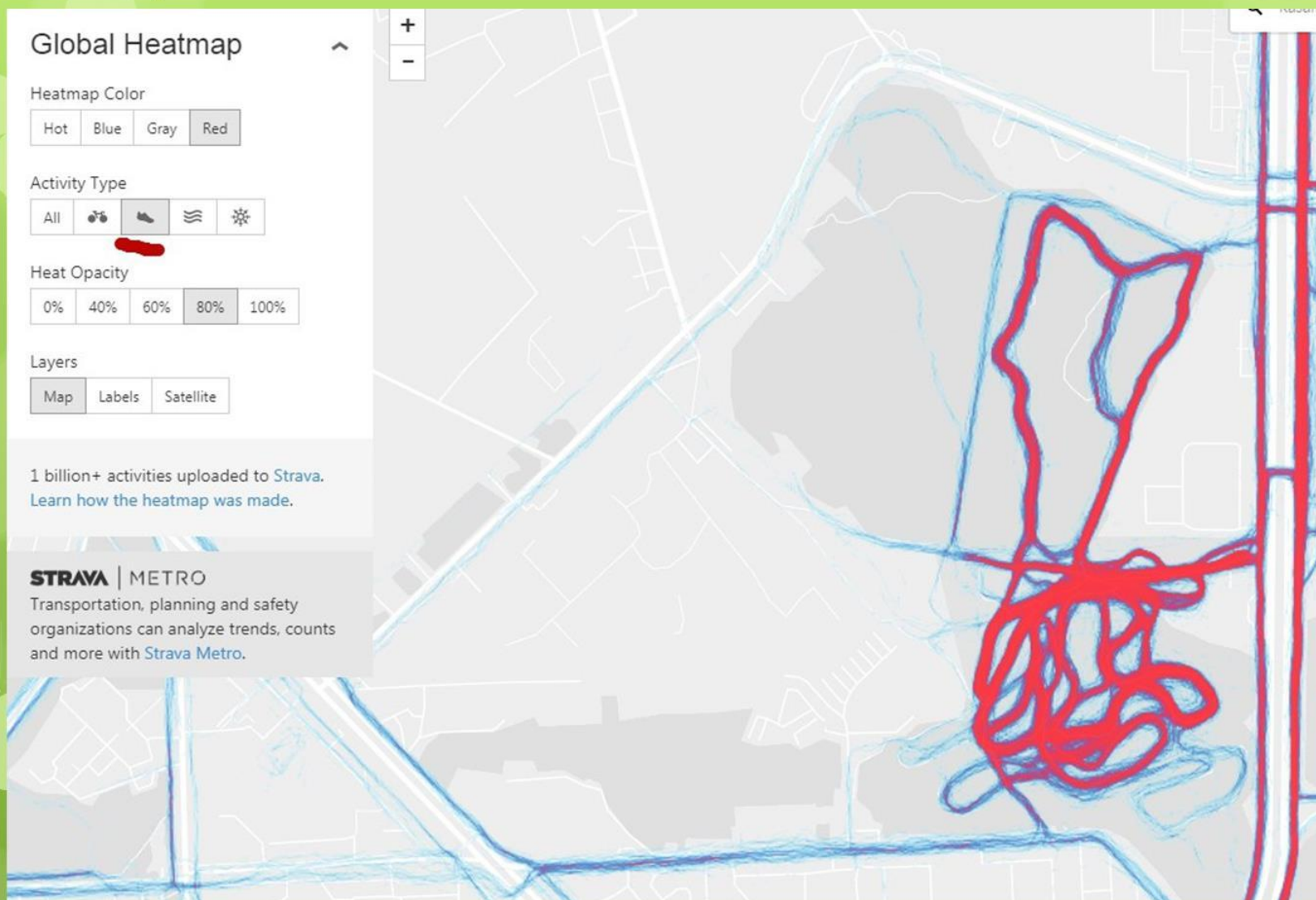
- Часть парка не используется
- Все посетители идут в овраги! Это небезопасно!
- Нет места для игр малышей 0-5 лет
- Смотреть в будущее, когда финансирования уже может не быть, а новый жилой комплекс рядом еще увеличит посещаемость парка.



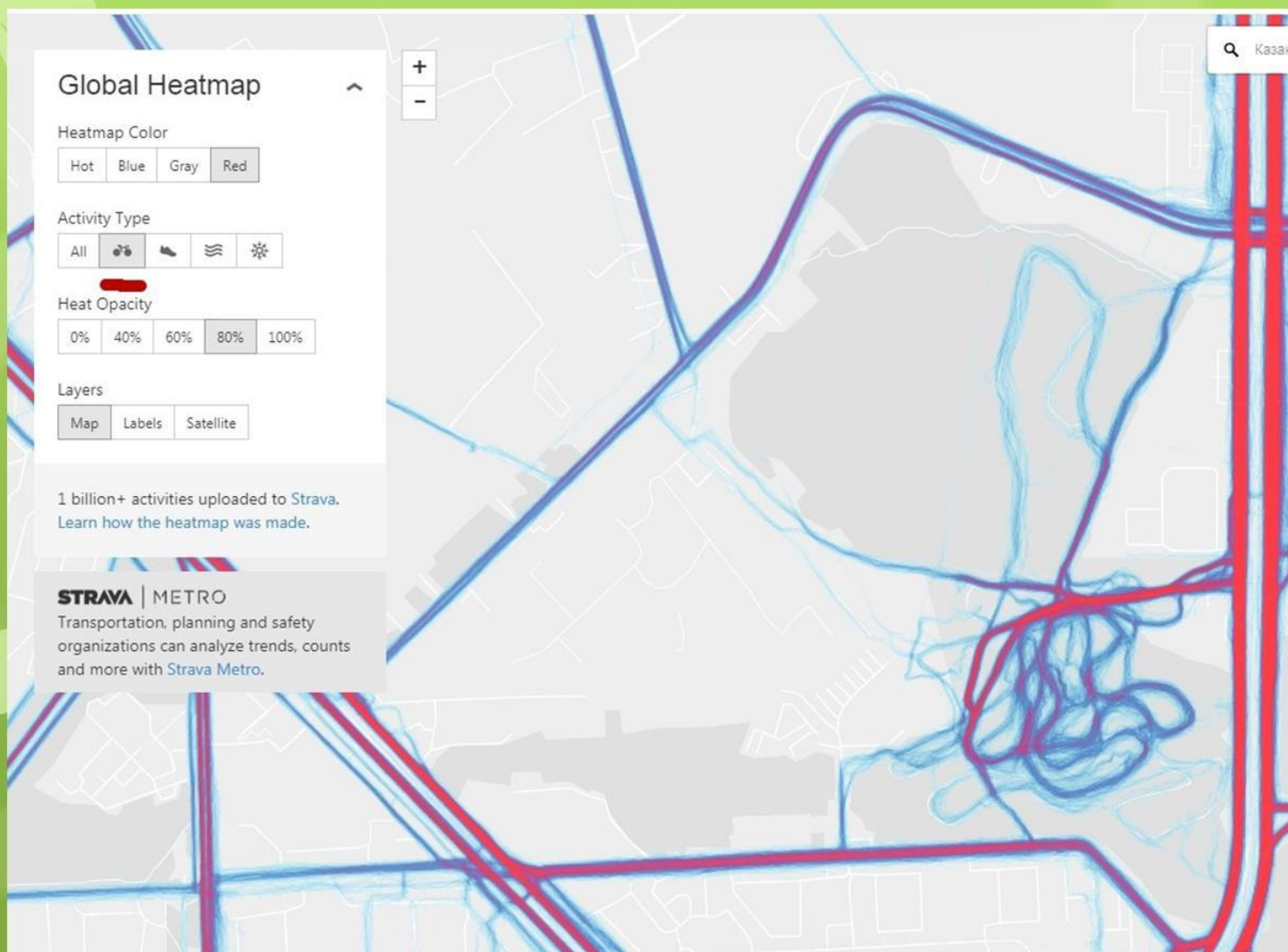
ЛЫЖНИКИ



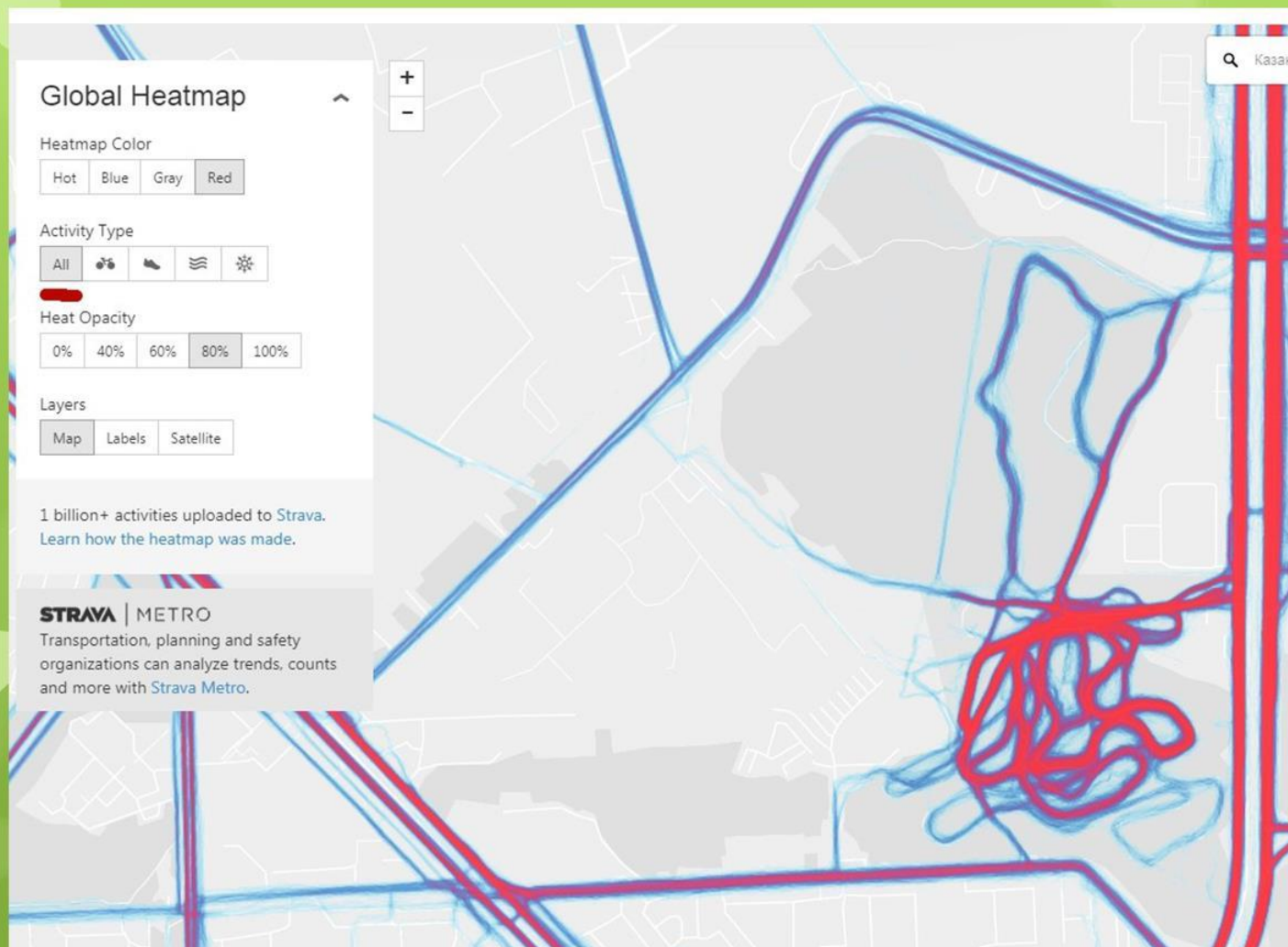
Бегуны



Велосипедисты



Все активности



Как ведут себя люди со входа на Родина:

- Дергают ручку туалета, проката, кафе.
- Фотографируют буквы ЛЕС, зеркального волка
- Проходят мимо Грибов. Ветренно!!!
- Идут к детской площадке, фонтану и в овраги.
- Никто не задерживается в этой части парка

Предлагаю построить на этой территории детскую площадку для самых маленьких 0-5 лет.



Нет детской площадки для самых мелких 0-5 лет

- Сейчас малыши играют на триальной площадке или бегают по памп-треку
- Все любят ХОЛМЫ!!!
Обожают холмы в парке Континент и те что на Чехарде
- Все хотят тропу-ходилку. Используют фигуры с триальной площадки для этого.



Почему опасно

- На триальной площадке высоко (110 см, при росте ребенка в 80 см- это высоко)
- На триальной площадке бревна покрыты специальными насечками против скольжения. Дети будут получать занозы летом, когда ходят без варежек и перчаток.
- Бегать по пампу небезопасно
- Детей от 0 до 5 очень много! Но им в парке нечем заняться. На детской площадке есть только один аттракцион – песочная пересыпка – он с 3 лет.

Детская площадка для малышей в районе грибов





- Холм
- Тропа-бродилка (на высоте не более 40 см)
- Кинестетическая тропа (забетонированная, не насыпная!)
- Домики
- Навес от солнца
- Самокатно-велосипедная активность для самых мелких
- Большая большая песочница!

Бродилка



Домики (Маленькие! Нет алкоголю!)



Навесы



Песочница



Кинестетическая тропа (бетонировать, сыпать только щепу и песок)



Самокатно велосипедное деревянное



Холмы! Как защита от ветра, в том числе. А еще дети очень их любят



АКТИВНОСТИ





А еще!

- Переместить тренажеры которые за кафе. Их там никто не видит. Вкопать их на «первой» линии.
- Таблички на пампе, навигация, стенды. Картинки, а не текст!
- Лыжный прокат переместить в куб. Чтобы шли в плоский лес, а не в овраги на сложную лыжню.
- Трибуны не нужны. Достаточно места для зрителей.
- Нельзя ничего размещать там где лыжероллерка у моста заворачивается петлей. Там высокая скорость и поворот. Чревато травмами.