The background features a light blue gradient with several stylized, overlapping leaf shapes in a darker blue color. The leaves have a simple, geometric design with visible veins. The text is centered over this background.

**Образ А.С.Пушкина
в изобразительном искусстве**

Александр Сергеевич Пушкин



Ты хочешь, милый друг,
узнать
Мои мечты, желанья, цели
И тихий глас
 простой свирели
С улыбкой
 дружества внимать.



Пушкин-ребёнок. 1800—1802

Шесть лет Пушкин провёл в Царскосельском лицее Шесть лет Пушкин провёл в Царскосельском лицее, открытом 19 октября 1811 года Шесть лет Пушкин провёл в Царскосельском лицее, открытом 19 октября 1811 года. Здесь юный поэт пережил события Отечественной войны 1812 года. Здесь впервые открылся и был высоко оценён его поэтический дар. Воспоминания о годах, проведённых в Лицее, о лицейском братстве навсегда остались в душе поэта.



Портрет А.С. Пушкина. Неизвестный

художник

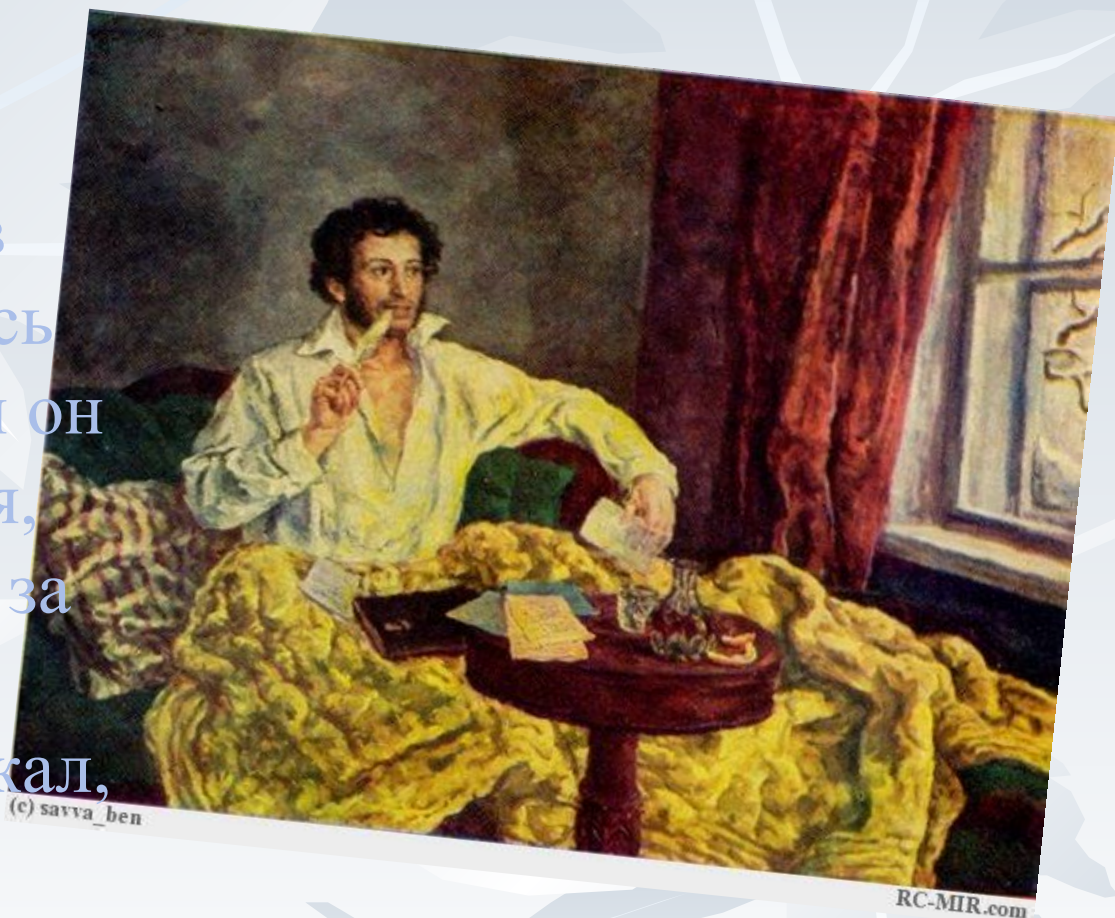
**«Чудесный талант! Какие
стихи! Он мучит меня
своим даром, как
приведение!»
В.Жуковский**

*«Кудрявая голова и
восторженный
пытливый взгляд.
Волшебный бег
гусиного пера и
пылкая, отзывчивая
душа поэта. Любовь
к Пушкину входит в
нас с детства...
Россия не мыслима
без Пушкина.»*

Лев Озёров



«...Труд для него
святыня, купель, в
которой исцелялись
язвы... Когда чуял он
налёт вдохновения,
когда принимался за
работу, он
успокаивался, мужал,
перерождался...»



П.А.Вяземский

Унылая пора...Очей очарованье!...

«Из всех времён года он любил более всего осень, и чем хуже она была, тем для него была лучше. Он говорил, что только осенью овладевает им бес стихотворства...»

М.В. Юзефович



« И долго тем любезен я
народу,

Что чувства добрые я
лирой пробуждал.»

А. С. Пушкин



Пушкин и скульптура.





Челябинск. Парк им.Пушкина



«Пушкин- наше всё...» (памятные знаки)

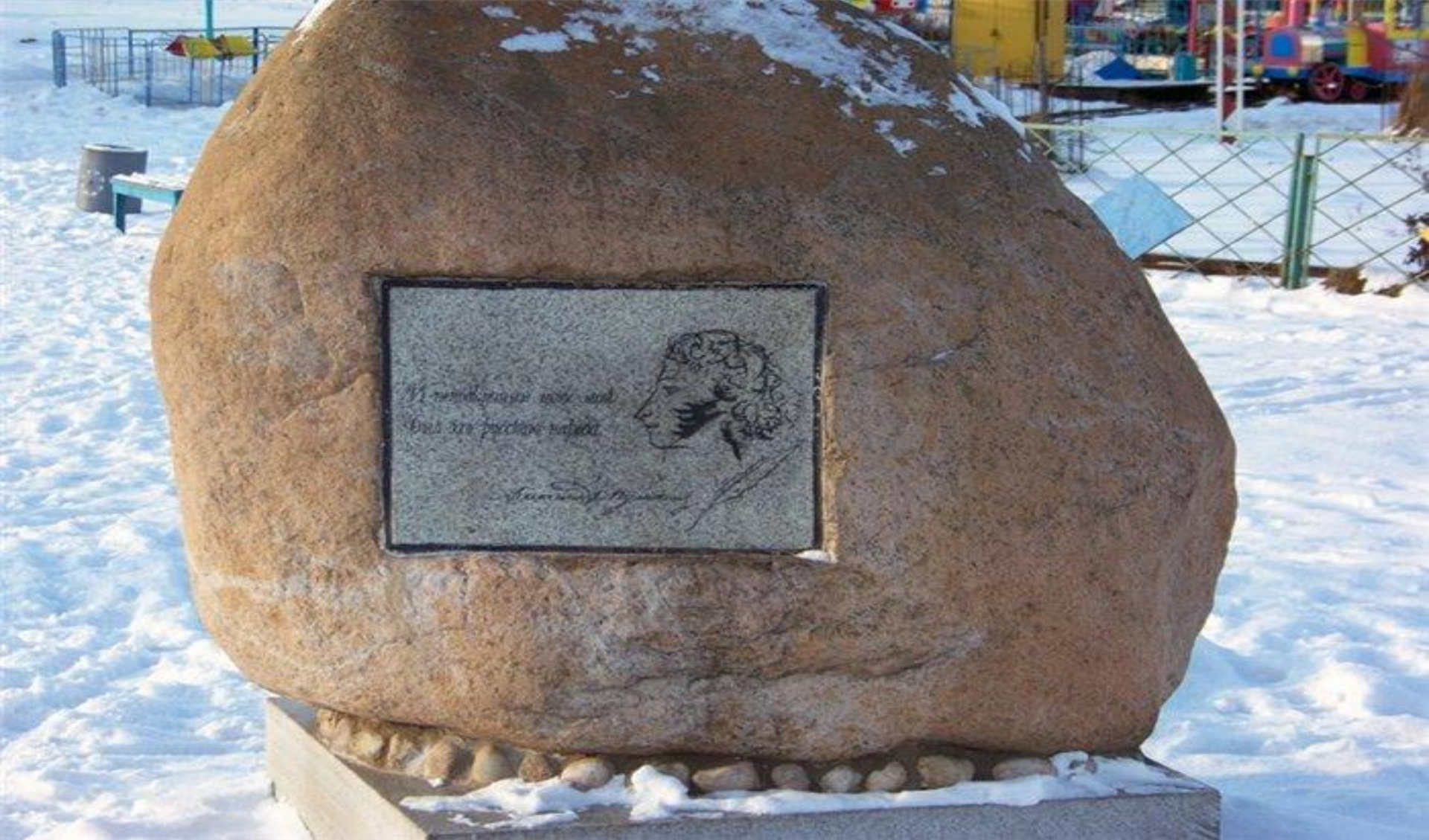




В Ленинградской области установят памятник няне Пушкина.



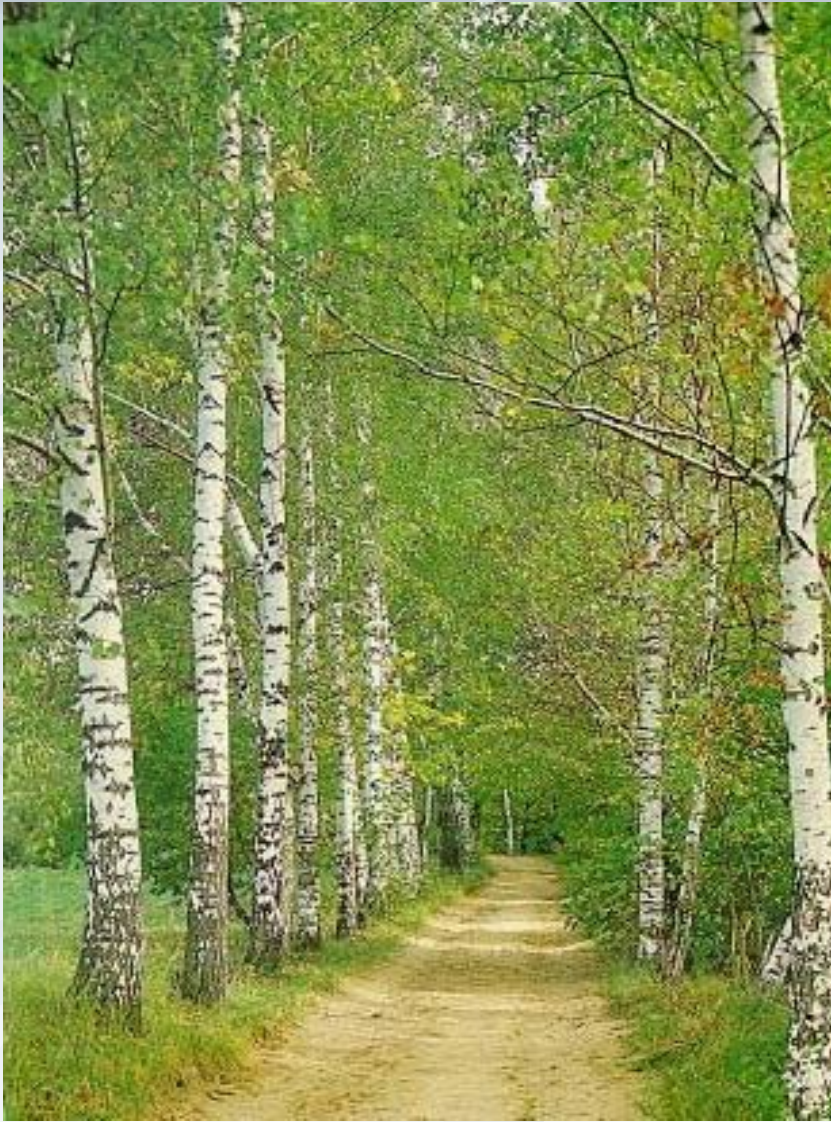
Почтовая марка



Иваново, памятный знак Пушкину

*Памятный знак встречи А.
Пушкина и В.К.
Кюхельбекера*





*Ирония в прозе Пушкина и
Стендаля*



Памятный знак на улице Пушкина.

The background of the slide features a repeating pattern of stylized, light blue leaves. The leaves are rendered in a flat, graphic style with visible veins, set against a light blue gradient background. The overall aesthetic is clean and modern.

Спасибо за внимание!