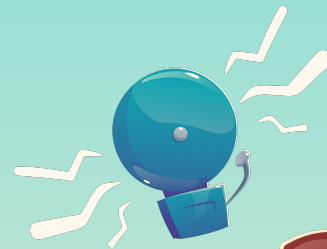


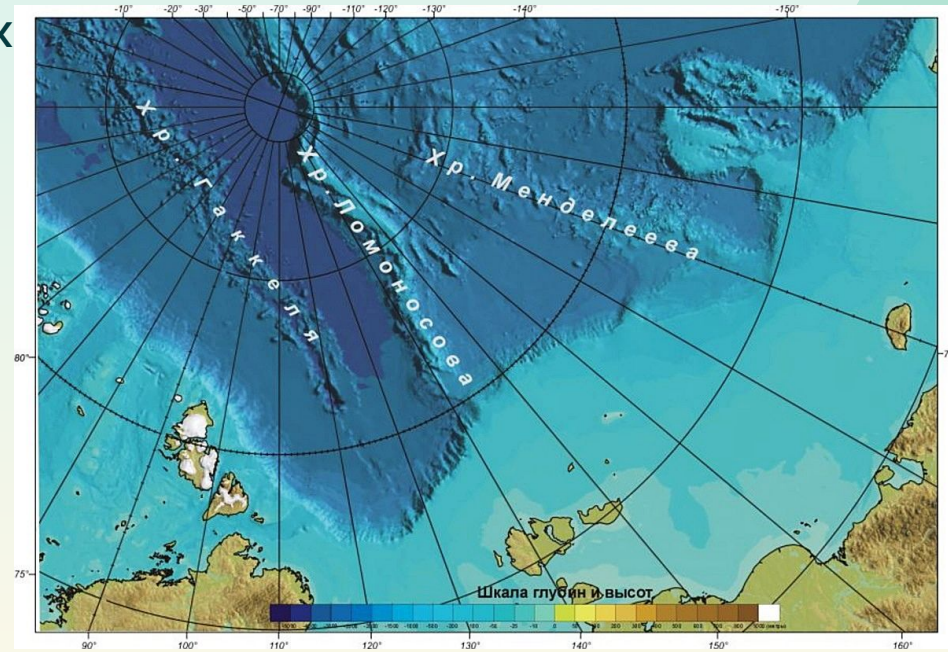
Современные географические исследования

Here is where your presentation begins



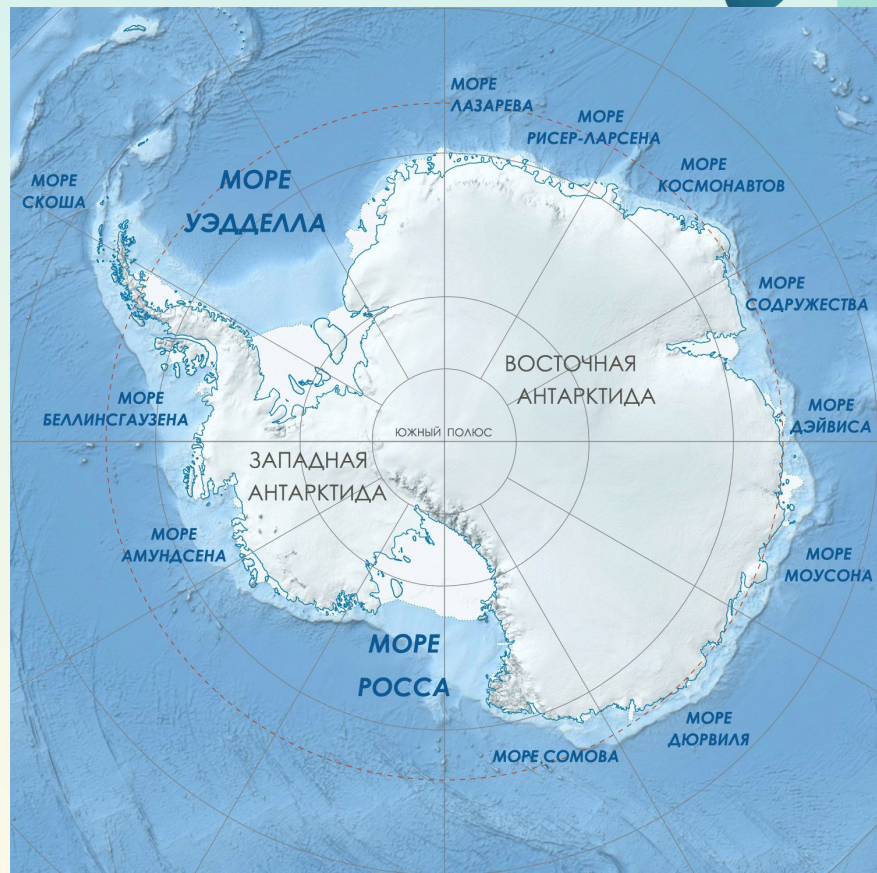
Исследования Арктики

- Научные станции были организованы на дрейфующих льдах
- В 1937 г. начала работать первая станция «Северный полюс»
- Исследование Северного Ледовитого океана длилось 9 месяцев, была определена глубина воды подо льдом-4290 м.
- С 1957 г. исследования центральной Арктики не прекращаются
- Изучен рельеф дна Северного ледовитого океана, открыт подводный хребет- хребет Ломоносова



Антарктида-научный континент

- В 1956г. первая отечественная экспедиция по изучению Антарктиды, создана станция «Мирный»
- В 1957. создана российская исследовательская внутриконтинентальная станция «Восток»
- Отмечена самая низкая температура на Земле: $-89,2^{\circ}\text{C}$ (1983г.)
- В Антарктиде действует 45 научных станций (5 российских)
- Антарктида-континент мира и науки



Начало изучения Мирового океана

- Активное изучение Мирового океана началось во второй половине 20 в.
- В нашей стране в 1949 г. флагманом научного флота стало научно-исследовательское судно «Витязь» (65 научных рейсов)
- Ученые промерили самую глубокую точку Земли в Марианском жёлобе (11022м)



Домашнее задание

Прочитать в учебнике стр.34-38
Выучить записи в тетради
Подготовиться к проверочной

