


ГОД ПАМ'ЯЦІ

АХВ'ЯРАЇ САВЕЦКІХ РЭПРЭСІЙ

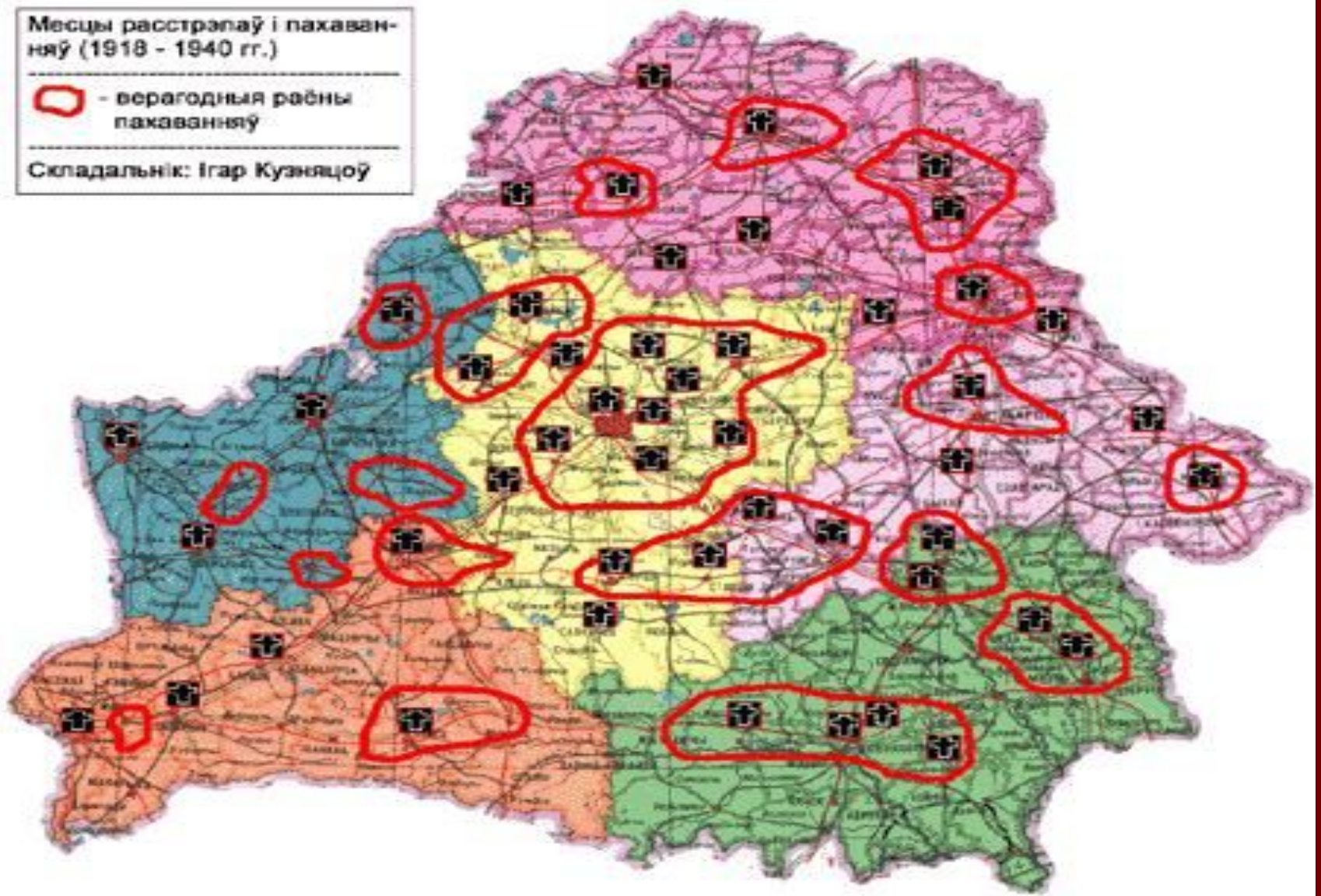


ГЕНЕРАЛЬНИЙ ПЛАН БЕЛАРУСИ (1920-1950-е годы)

Месцы расстрапаў і пахаванняў (1918 - 1940 гг.)

 - верагодныя раёны пахаванняў

Складальнік: Ігар Кузняцоў



МАССОВЫЕ РЕПРЕССИИ В БЕЛАРУСИ (1918 – 1953гг.)

| Годы | Категории репрессированных | Примерное количество репрессированных (тыс.чел.) |
|-------------|--|--|
| 1918 - 1920 | представители «непролетарских классов» | не менее 30 |
| 1929 - 1932 | крестьянство, национальная интеллигенция | 420 - 500 |
| 1933 - 1934 | национальная интеллигенция | не менее 20 |
| 1934 - 1936 | национальная интеллигенция, представители «непролетарских классов» | 48 - 50 |
| 1937 - 1938 | номенклатура, все категории населения | 550 - 600 |
| 1939 - 1941 | население Западной Беларуси | 240 - 300 |
| 1941 - 1944 | жители временно оккупированной территории | не менее 50 |
| 1945 - 1953 | жители временно оккупированной территории, интеллигенция, военнослужащие | 72 - 75 |
| | | 1430 - 1625 |

Дата Рождения

■ %

63,9%

35,7%

0,0%

0,1%

0,2%

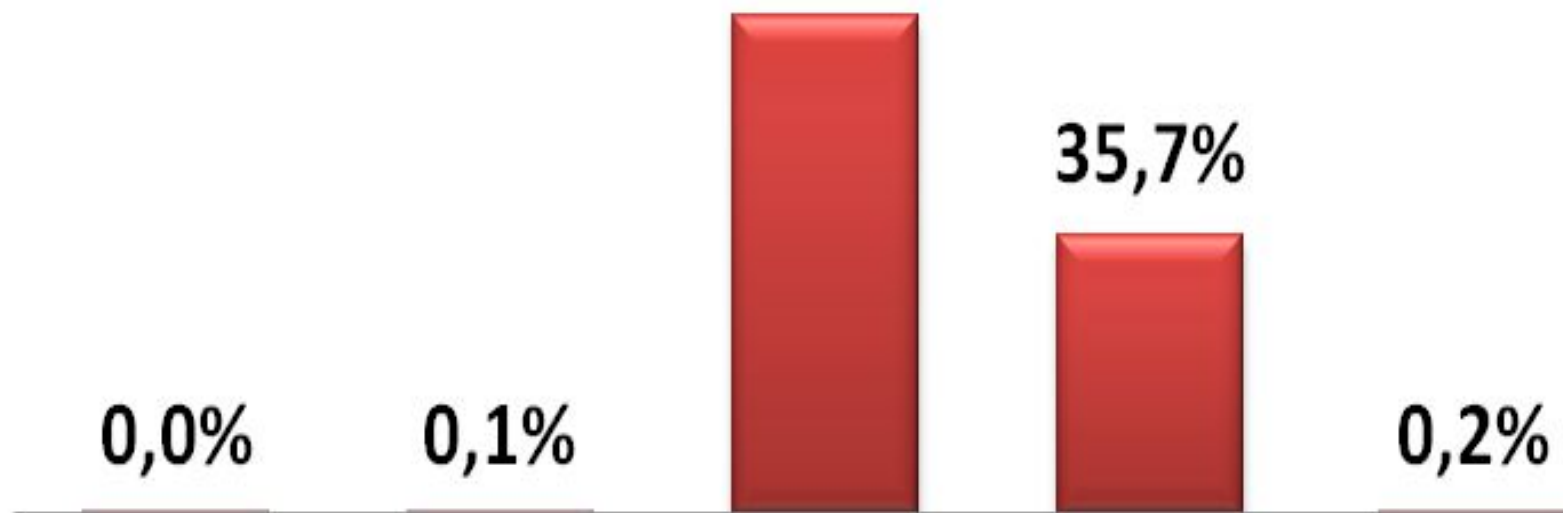
1770-1800

1801-1850

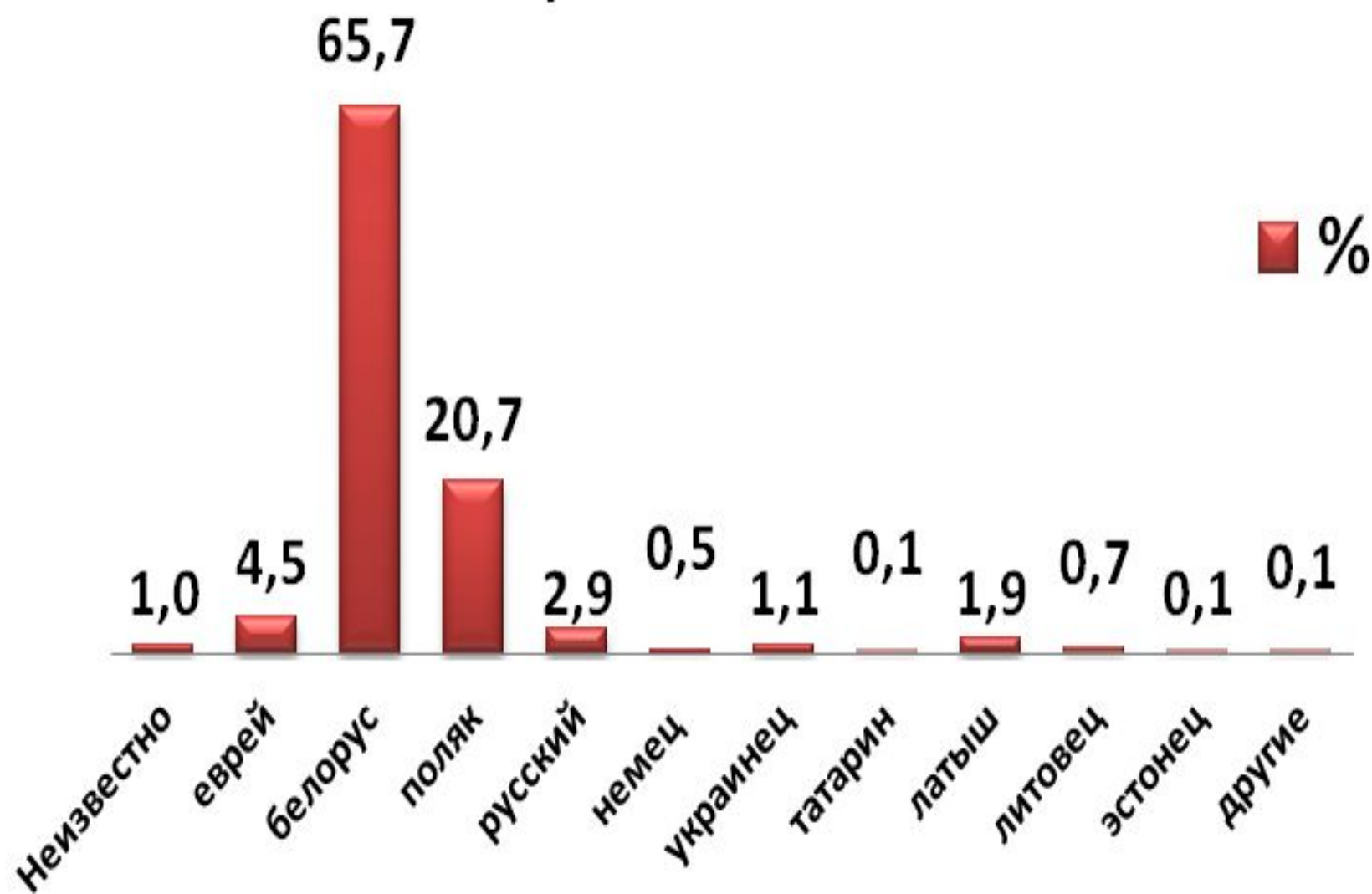
1851-1900

1901-1950

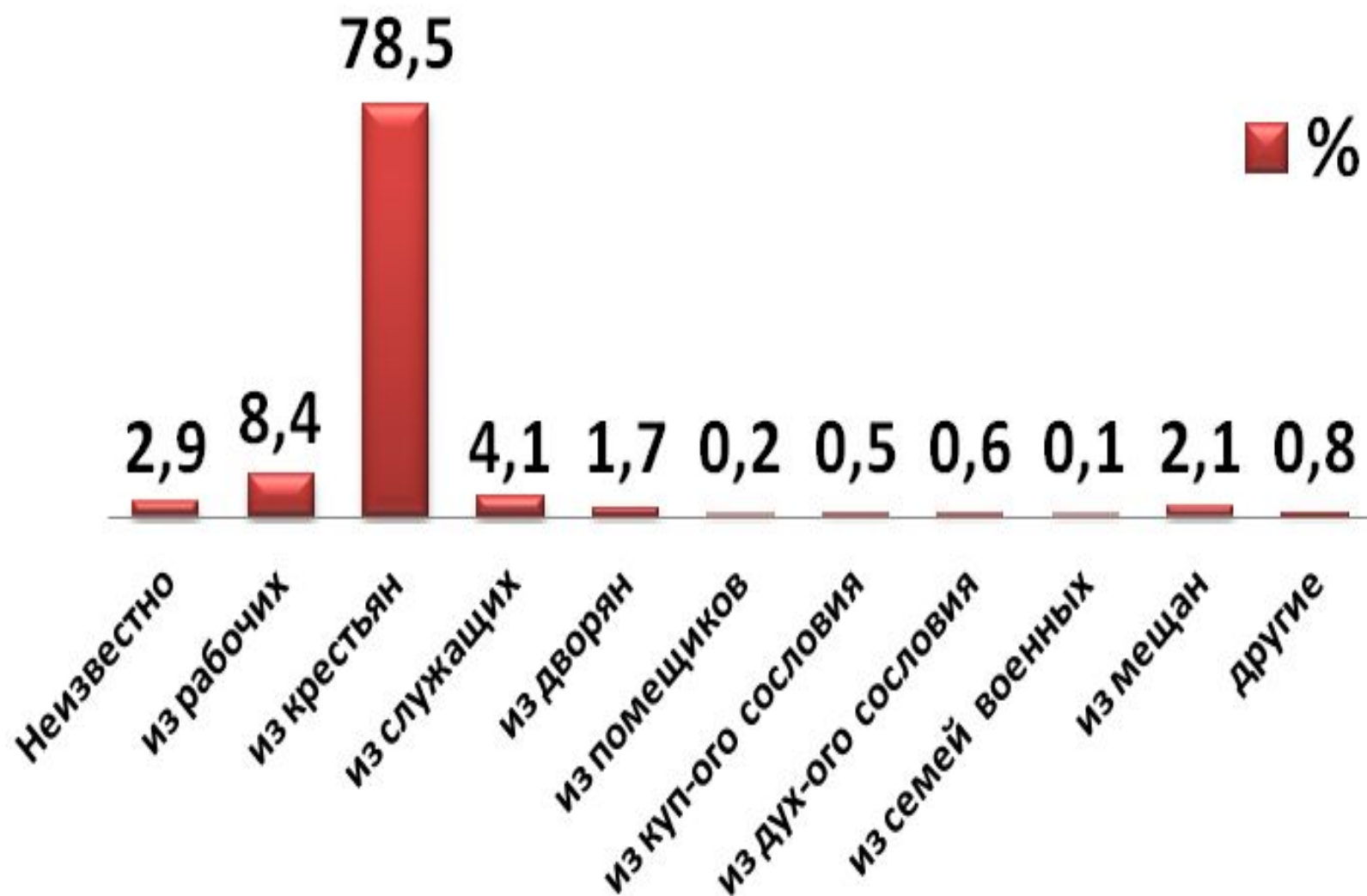
неизвестно



Национальность

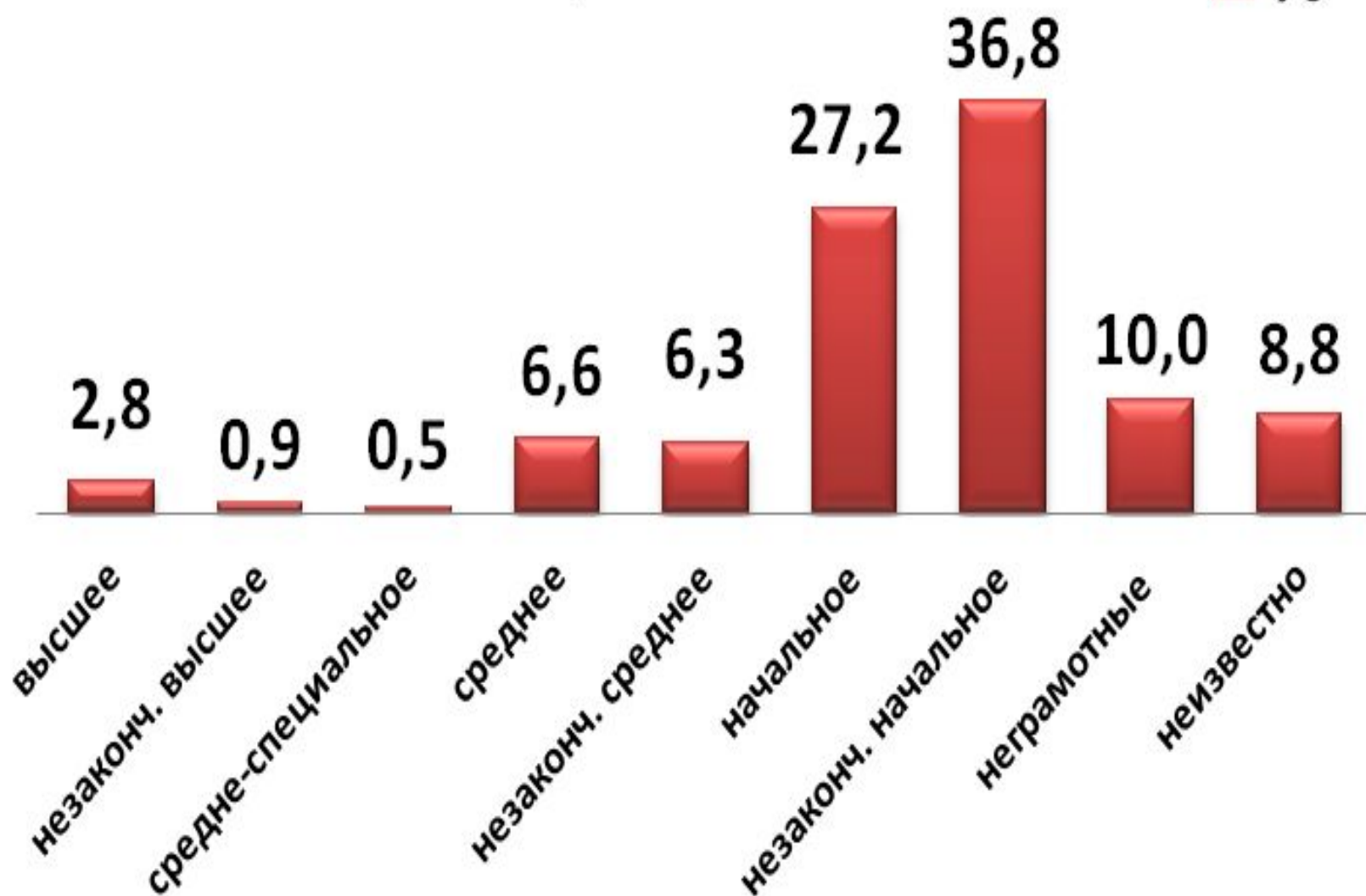


Социальное происхождение

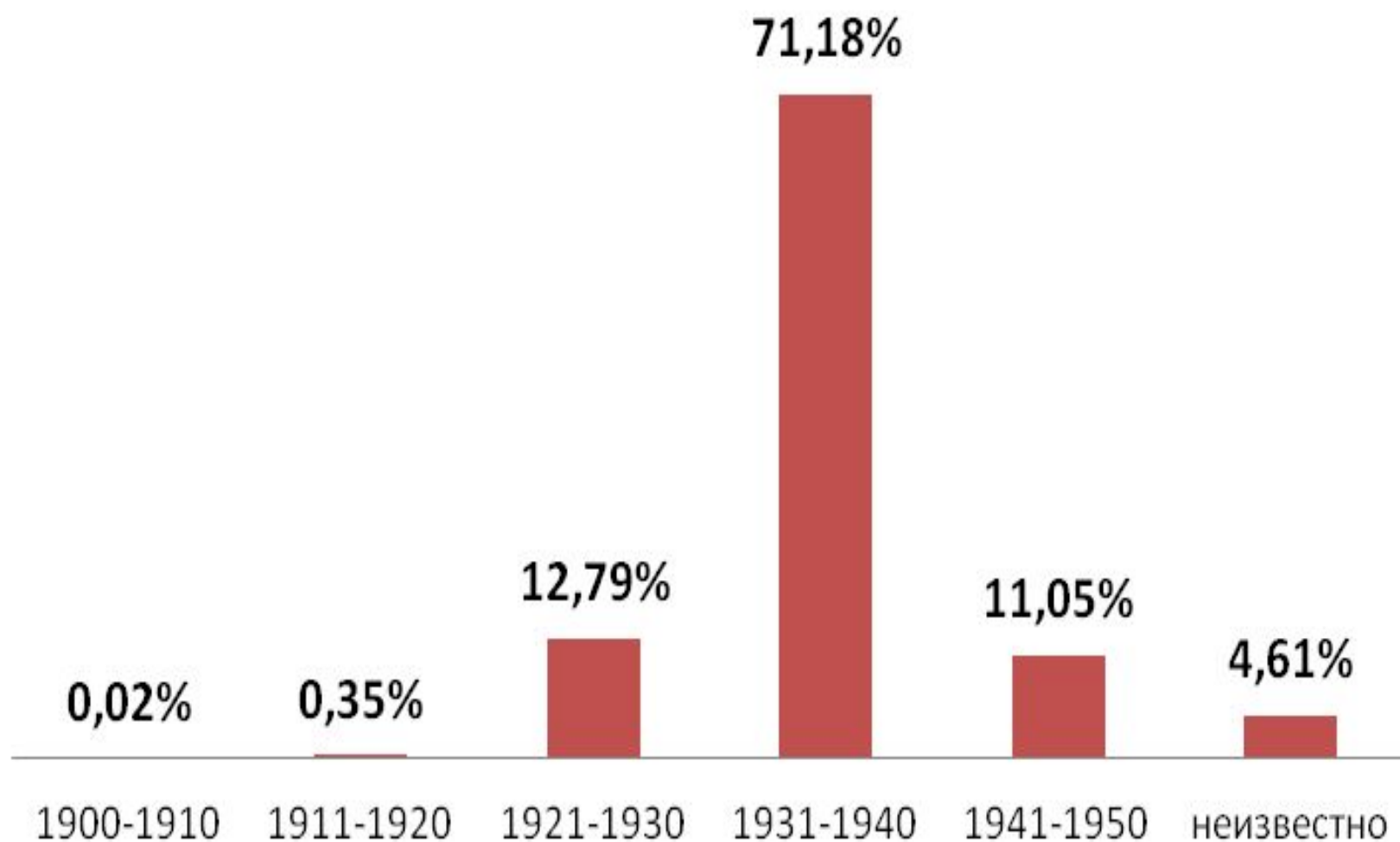


Образование

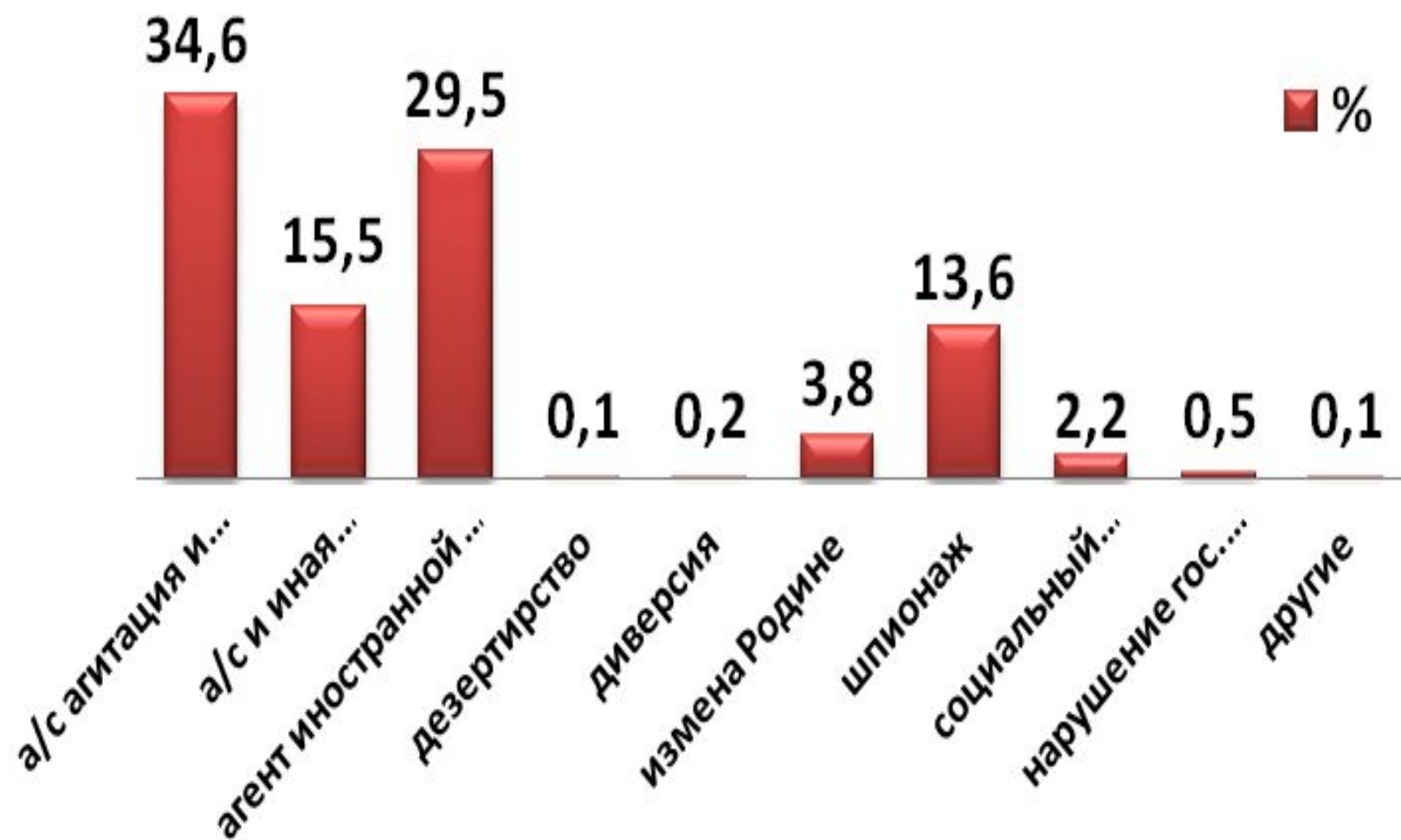
■ %



Дата ареста

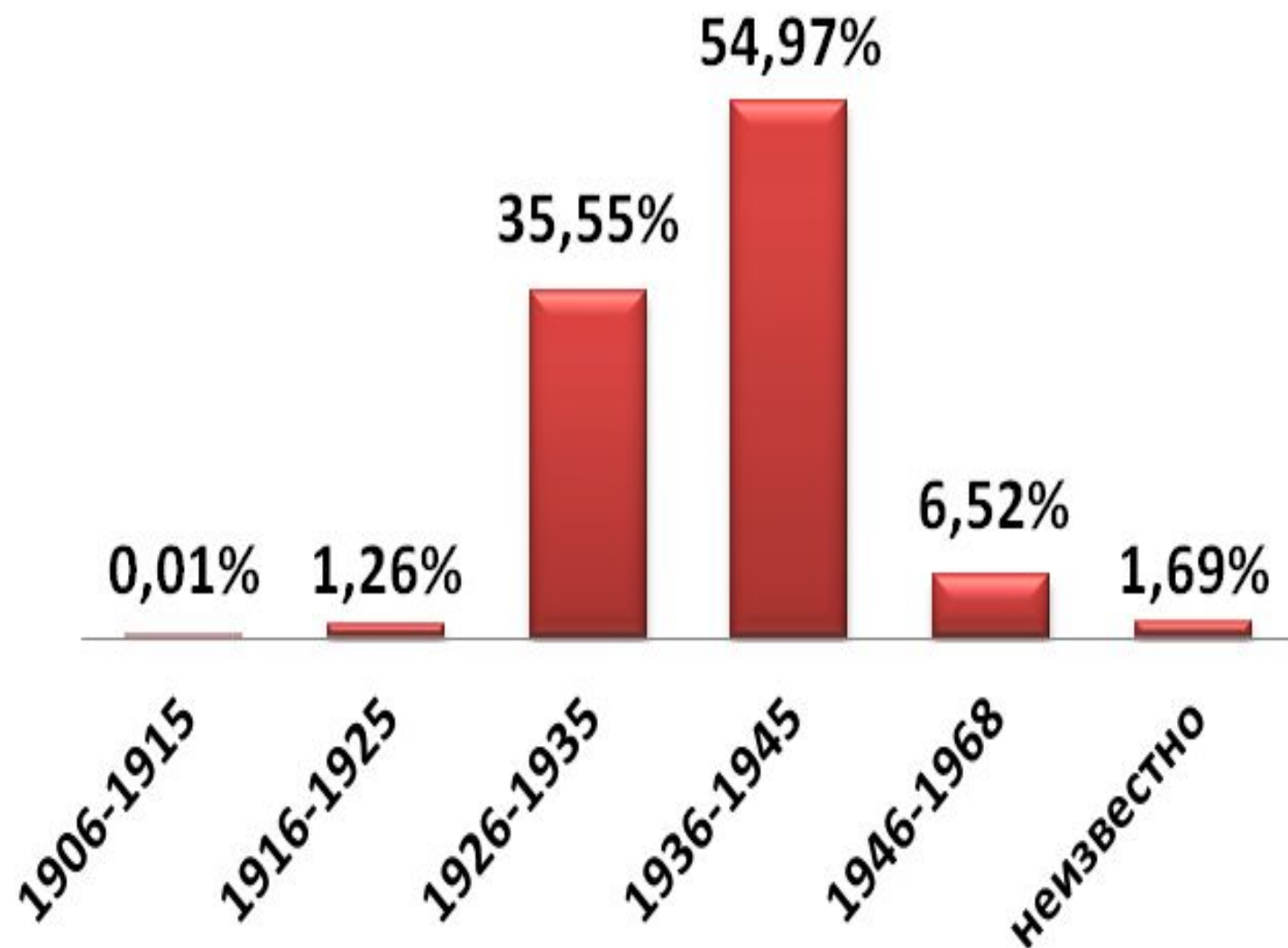


Характер обвинения



Дата осуждения

■ %



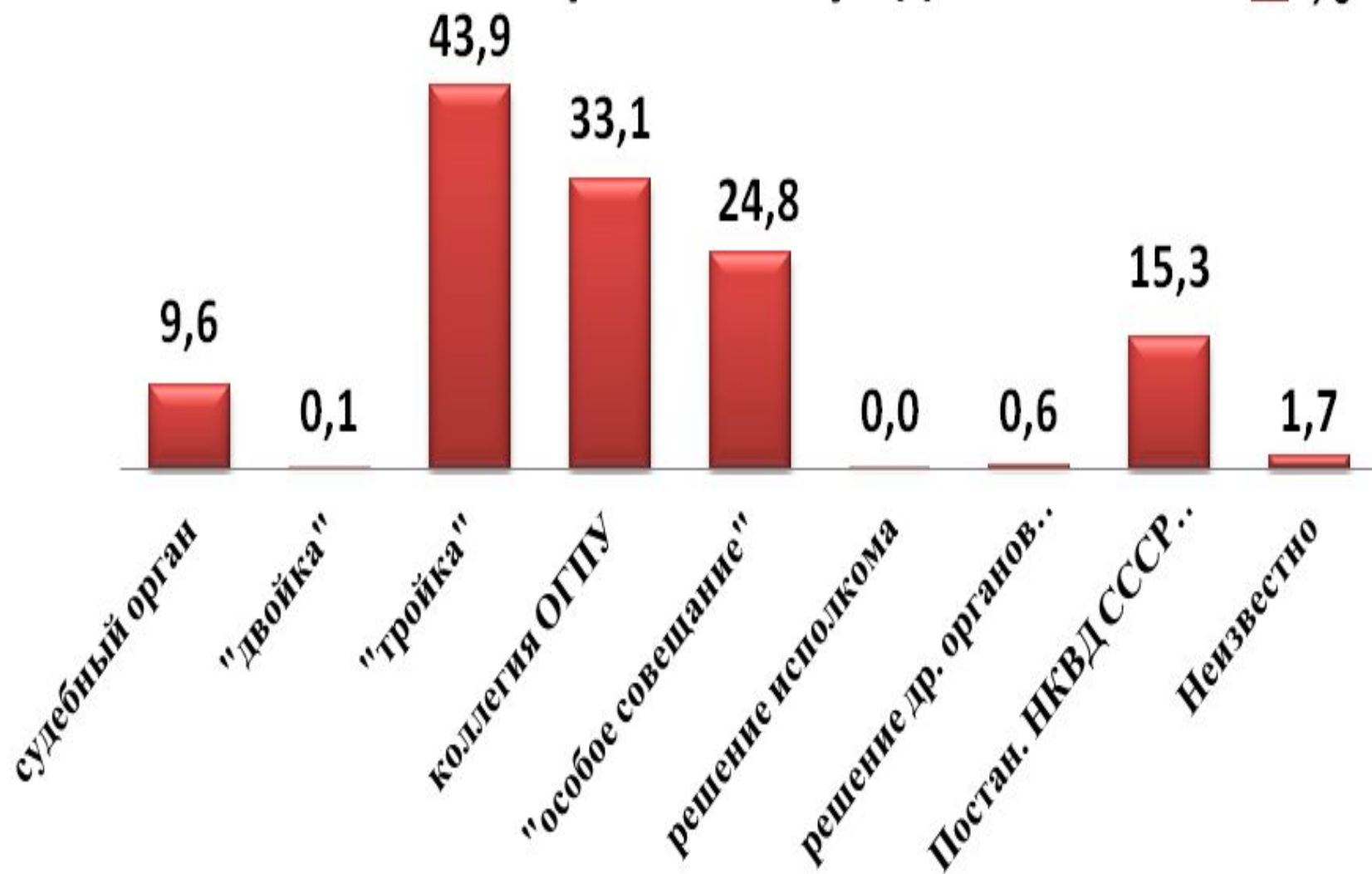
Мера наказания

■ %



Каким органом осужден

■ %



Дата реабилитации

