

# Шахматная школа

## Ферзь в игре



Автор презентации: Плотникова О.В., учитель начальных классов  
МБОУ СОШ №3, г.Донецк, Ростовская область



# Тема занятия

Фигура важная и сильная.  
Всегда в красивом платье стильном.  
Захочет, так пойдёт по вертикали.  
Ну, а захочет, так и по горизонтали.  
Её ходы не просто угадать -  
И по диагонали может пошагать.

## Ферзь в игре





# Сила ферзя

Ферзь – вторая **тяжелая шахматная фигура**, другое название ферзя – **«королева»**. Ферзь является сильнейшей фигурой в шахматах.

**В сравнительной силе королева ценится в 10 пешек.**

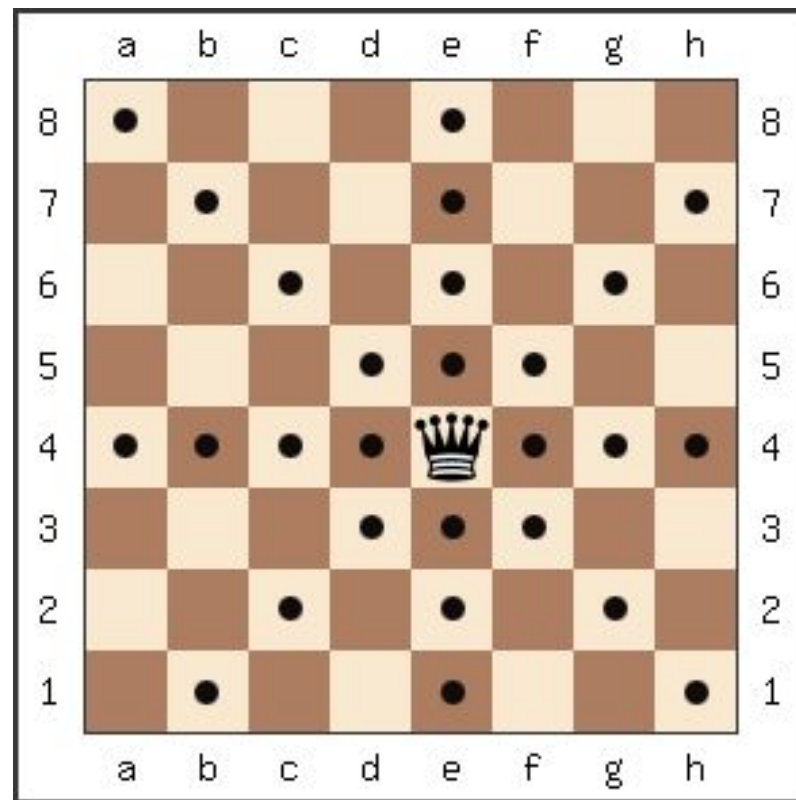
10





# Как ходит ферзь?

Ферзь может ходить **в** любом направлении (по горизонтали, вертикали и диагонали) и на любое количество клеток.





# План игры

## Последовательность выбора хода:

1. Смотрим, нельзя ли побить фигуру противника.
2. Выясняем, нельзя ли сделать фигурой такой ход, после которого противник не сможет сделать своей фигурой ни одного хорошего хода (при любом ходе фигуру он потеряет, т. е. мы ограничиваем подвижность неприятельской фигуры).
3. Определяем, не ставим ли мы свою фигуру под бой.
4. Делаем ход.



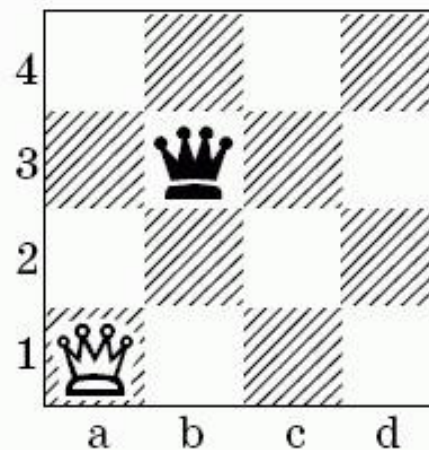
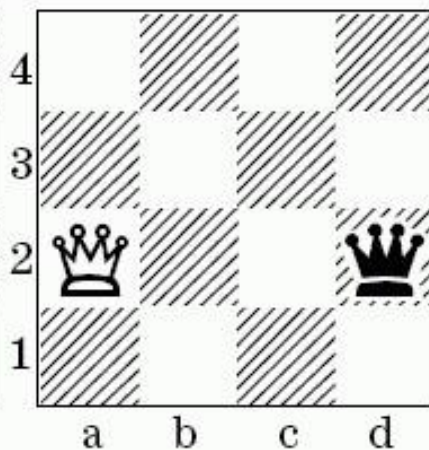
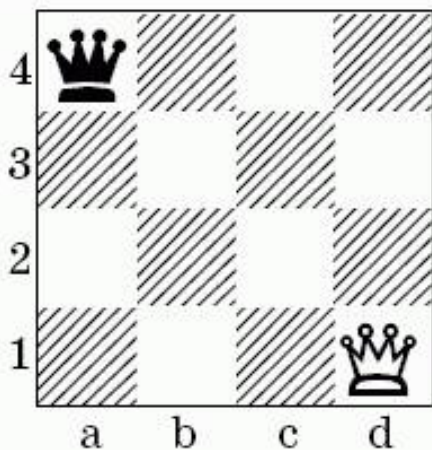
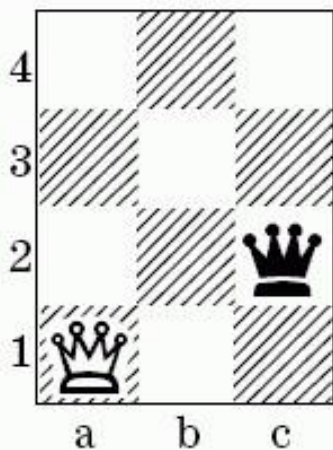




# Великое сражение

**Игра «Ферзь против ферзя»  
Цель игры: побить противника.**

Начальное положение фигур





# Вывод

**Самая сильная фигура на шахматной доске – это ферзь. Ферзь может ходить в любом направлении на любое количество клеток.**





# Использованные ресурсы:

1. Книга «Шахматы для самых маленьких». Автор И.Сухин

<http://www.litmir.net/br/?b=95780&p=7>

2. Фон титульного слайда [http://www.podgotovka.ru/images/14539\\_0901svGF2nVrzVKa.jpg](http://www.podgotovka.ru/images/14539_0901svGF2nVrzVKa.jpg)

3. Картинки <http://www.picgifs.com/search/?q=chess&c=all&p=7>

4. Загадки

<http://www.dityachi-zagadky.org.ua/tag/%D1%88%D0%B0%D1%85%D0%BC%D0%B0%D1%82%D0%BD%D1%8B%D0%B5-%D1%84%D0%B8%D0%B3%D1%83%D1%80%D1%8B/>