

A red speech bubble with a white outline and a small tail pointing downwards. The word "Уява" is written in white, bold, sans-serif font in the center of the bubble. The background features faint, concentric circles and dashed lines in light gray.

Уява

План

1. **Поняття про уяву**
2. **Функції та види уяви**
3. **Механізми створення образів уяви**
4. **Індивідуальні особливості уяви**

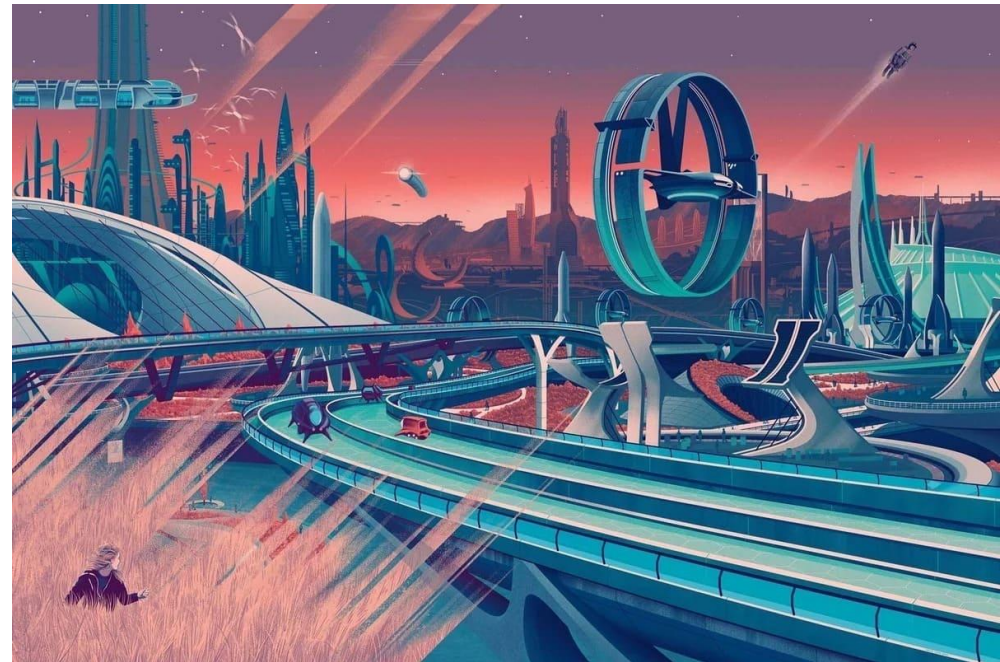
Неіснуюча тварина


Людина створює у своїй свідомості образ, основою його створення є наш минулий досвід, який ми отримали, взаємодіючи з об'єктивною реальністю.

Цей процес - процес створення нових психічних образів - і є уявою.

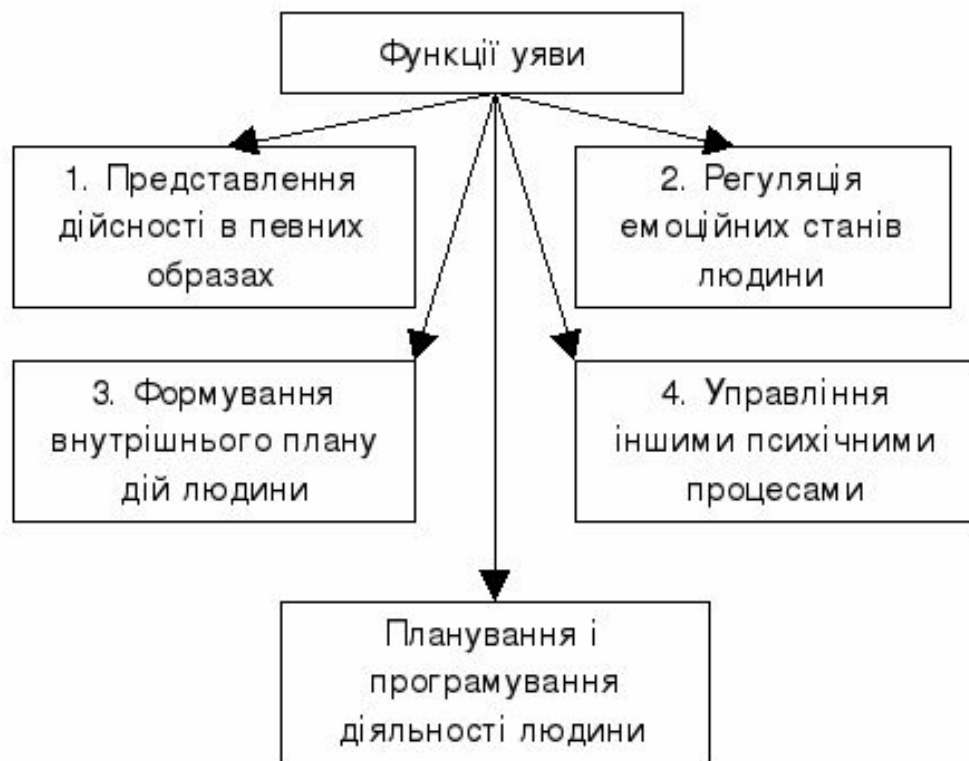
Що це таке?

- **Уява це** психічний процес створення людиною нових образів на основі її попереднього досвіду.
- **Процес уяви завжди протікає в нерозривному зв'язку з двома іншими психічними процесами - пам'яттю і мисленням.**



- 
- Уява пов'язана і з протіканням наших вольових дій.
 - Фізіологічною основою уяви нині вважається **актуалізація** нервових зв'язків, **їх розпад, перегрупування і об'єднання в нові системи.**

Функції уяви



Види уяви

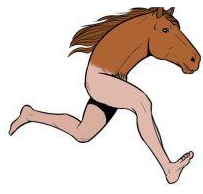
Види уяви		
За способом активності:	Залежно від характеру діяльності людини:	За змістом діяльності:
<ul style="list-style-type: none">- мимовільна,- довільна;- пасивна,- активна	<ul style="list-style-type: none">- відтворююча (репродуктивна),- творча	<ul style="list-style-type: none">- художня,- технічна;- наукова та ін.



Відтворююч а Творча

- Уявіть собі рівносторонній трикутник, кожна сторона якого дорівнює 6 м. Продовжте подумки основу трикутника ліворуч на 6 м. І паралельно йому через вершину трикутника проведіть ліворуч такий самий відрізок. З'єднайте кінці паралельних ліній прямою. Яка фігура утворилась.
- Уявіть собі, що з точки А ви пройшли на південь 10 кроків, потім повернули на схід і також зробили 10 кроків, потім знову зробили 10 кроків на південь, а потім повернули на захід, пройшли стільки само, і нарешті, зробили 10 кроків на північ. Яка фігура утворилась із указаних відрізків?
- Уявіть собі коло. Поставте в центрі кола крапку, на рівній відстані од неї усередині кола, проведіть дві паралельні лінії, а потім до цих прямих на такій самій відстані од центру проведіть дві перпендикулярні лінії. Яка фігура утворилась у середині кола?

Як ми щось уявляємо?



Аглютинація



Гіперболізація



Аналогія



Типізація



Схематизація



Переміщення

Аглютинація (від лат. *agglutinare* – склеювати) – створення нового образу шляхом сполучення елементів, взятих з різних уявлень (русалка, кентавр тощо)

Гіперболізація – збільшення характеристик об'єкта (велетень Гулівер, Котигорошко тощо), зміна кількості частин предмета (дракон, який має сім голів)

Підкреслення – акцентування якоїсь частини образу чи певної властивості. За допомогою такого прийому створюються шаржі, карикатури

Літога – зменшення характеристик об'єкта (хлопчик-мізинчик)

Схематизація – розбіжності зменшуються, а риси схожості виходять на перший план (орнамент, елементи якого взяті з рослинного світу)

Типізація – виокремлення істотного в однорідних фактах і втілення їх у конкретних образах (є одним з найскладніших прийомів). Широко використовується в літературі

Як
розвинути
уяву?

