



## PLAN

### 1. Introduction

### 2. Le developpement du sujet:

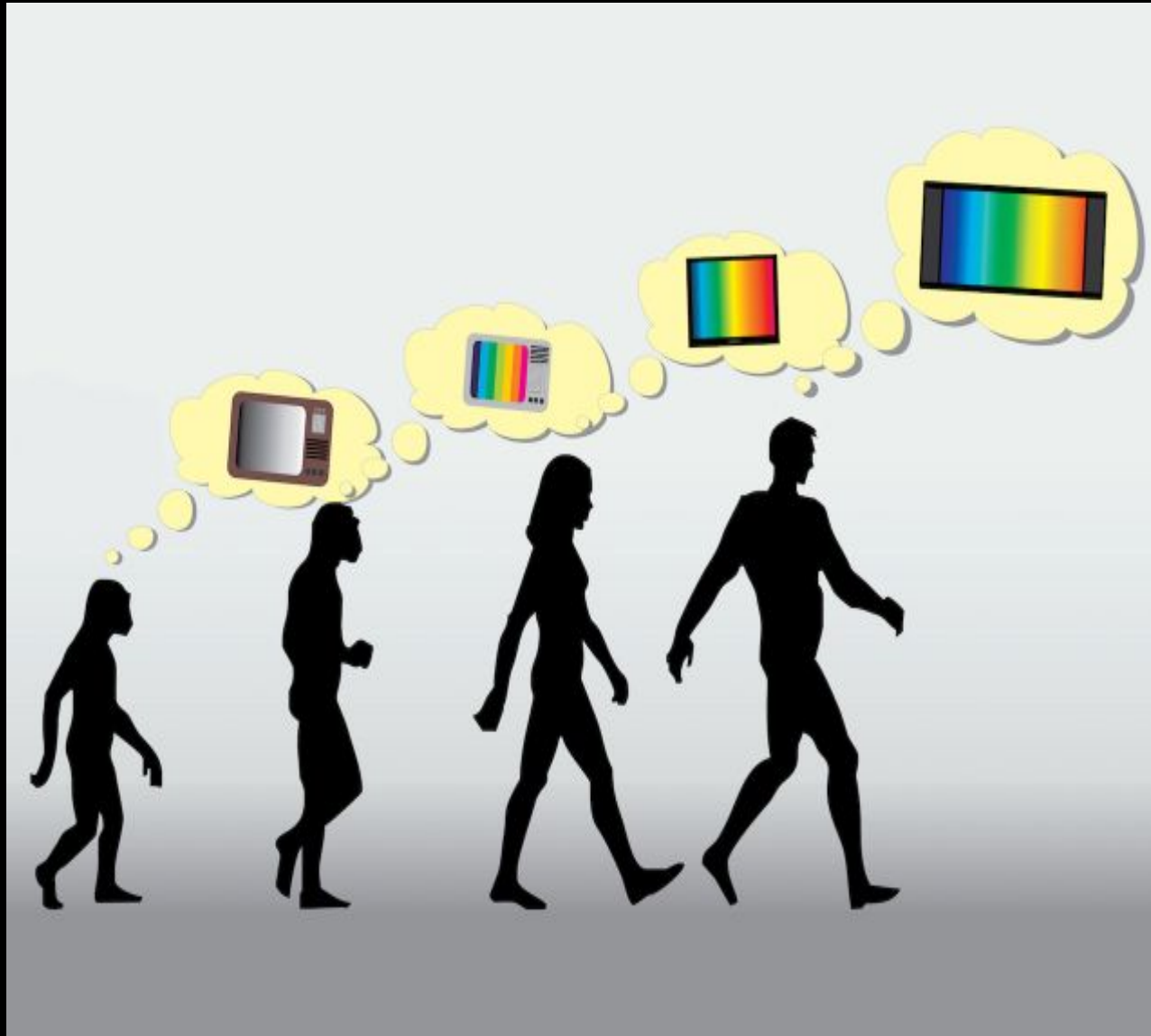
- Égalité des genres
- Types des hommes
- Facteur d'être fragile

### 3. 2002 – an de congé

### 4. Conclusion

# L'AVENEMENT DU MASCULIN PLURIEL

# INTRODUCTION



- **Modernisation dans tous les domaines**
- **Problèmes de XXI**

# EGALITE DES GENRES



- **Famille ne concentre plus sur le père**
- **Enfant est la cause**



# TYPES



**2002**



**HOMME À FOYER**



**un congé de paternité**



**Merci pour votre attention!**