

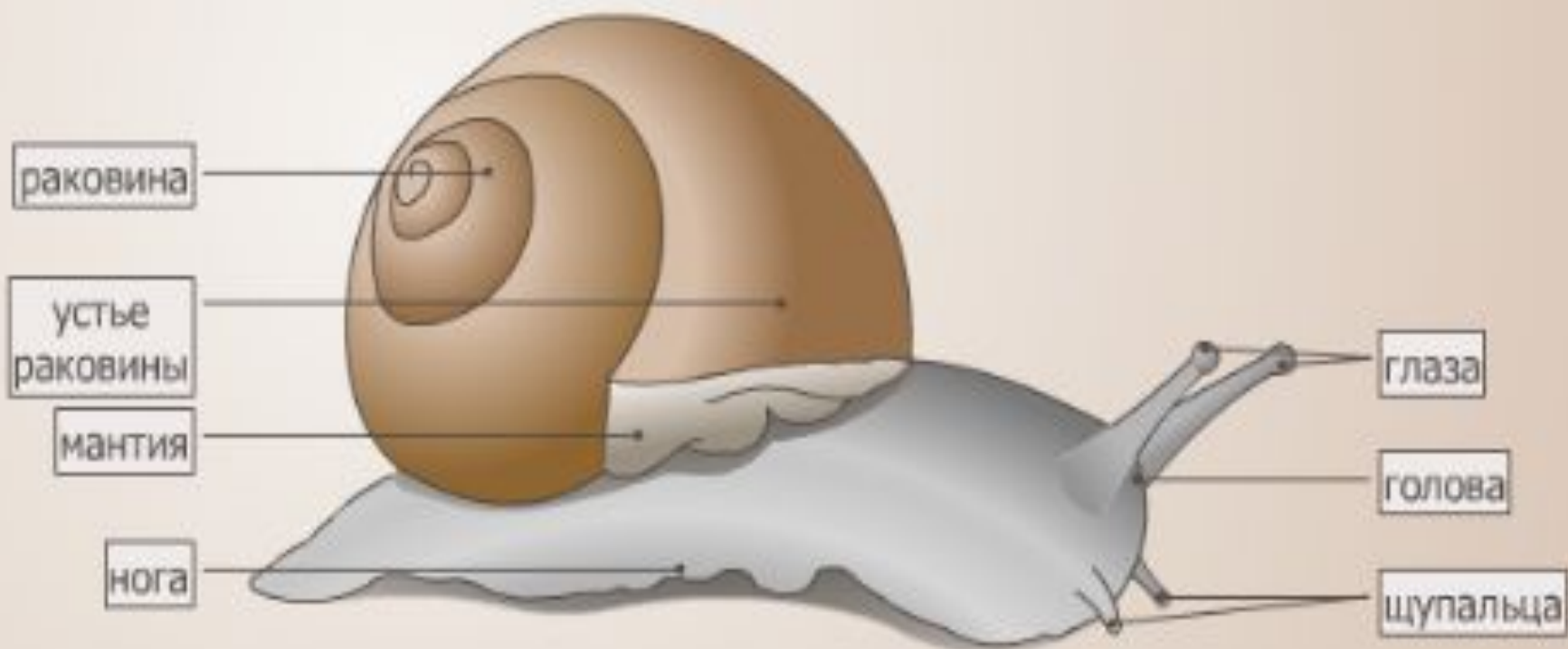
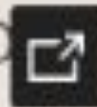
Внешнее строение МОЛЛЮСКОВ



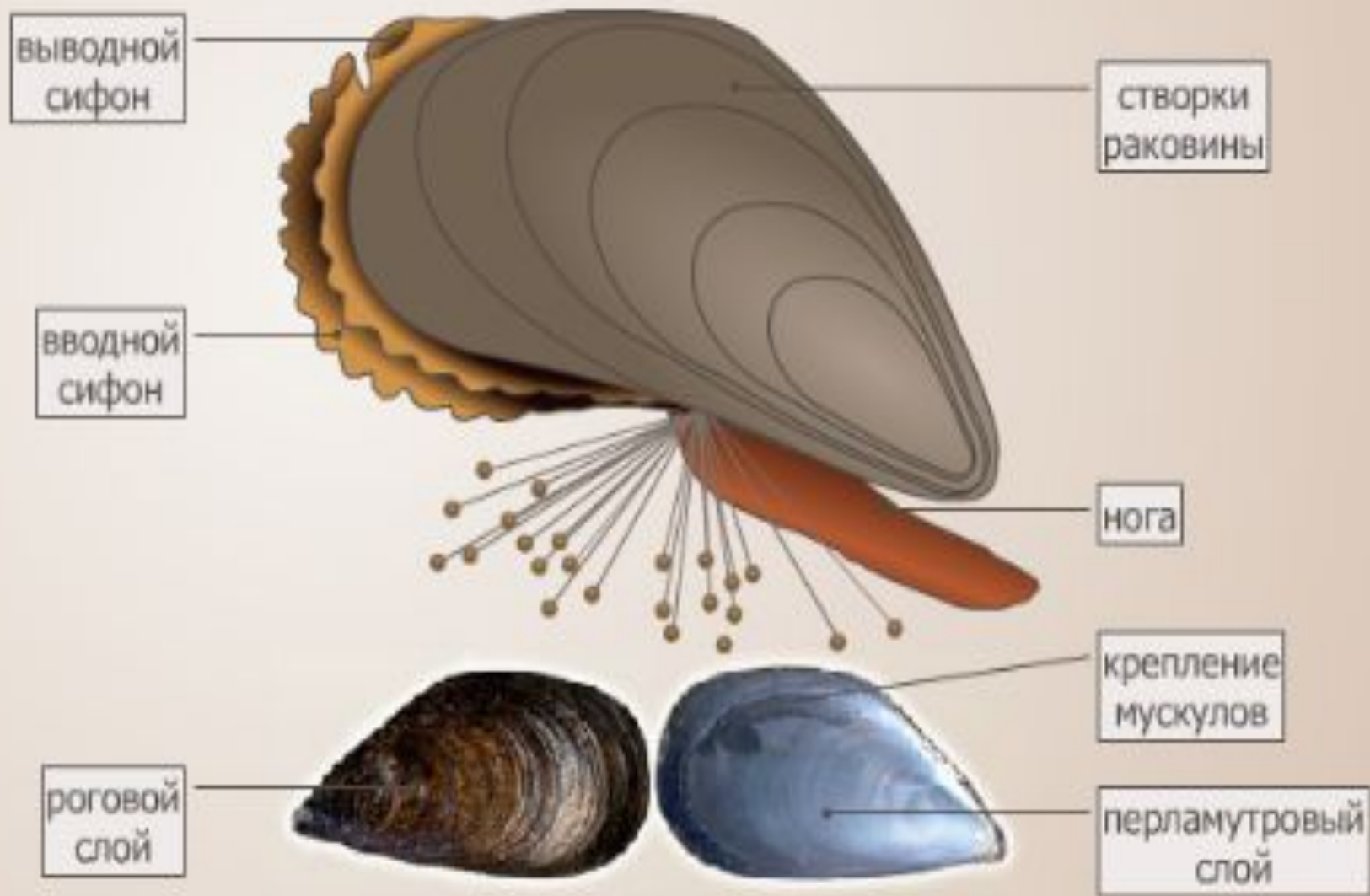
Работу выполнил:
Патрушев Егор 7Б

- **Цель:** Изучить внешнее строение моллюсков. Научиться по строению раковины определять принадлежность животного к классу Брюхоногие или Двустворчатые моллюски. Научиться определять возраст двустворчатого моллюска по годовым кольцам на раковине.
- **Задачи:**
 - Изучить внешнее строение виноградной улитки. Определить основные элементы её строения.
 - Изучить внешнее строение мидии. Определить основные элементы её строения.
 - На основании строения раковины изученных моллюсков определить, к каким классам типа Моллюски они относятся.
 - Изучить строение раковин двух двустворчатых моллюсков. По числу годовых колец определить их возраст.
 - Сделать вывод из проделанной работы.

ВНЕШНЕЕ СТРОЕНИЕ МОЛЛЮСКОВ



ВНЕШНЕЕ СТРОЕНИЕ МОЛЛЮСКОВ



ВНЕШНЕЕ СТРОЕНИЕ МОЛЛЮСКОВ

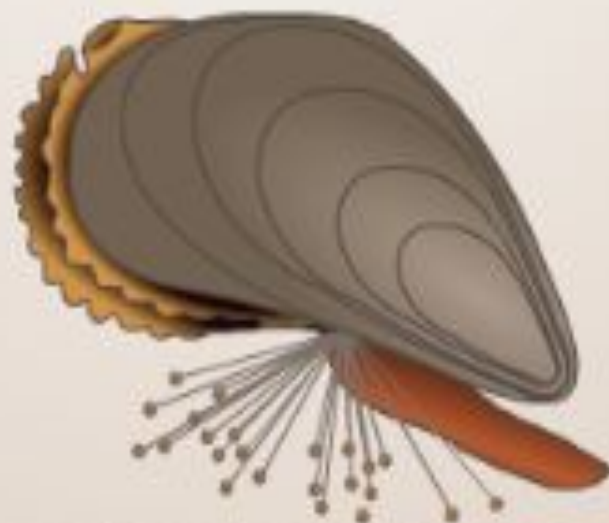
1. Виноградная улитка



двустворчатые

брюхоногие

2. Мидия



двустворчатые

брюхоногие

ВНЕШНЕЕ СТРОЕНИЕ МОЛЛЮСКОВ

Поверхность раковины беззубки исчерчена многочисленными линиями, среди которых резко выделяются четкие, немного более тёмные годовые кольца, соответствующие зимним остановкам роста раковины. По их числу можно приблизительно определить возраст моллюска



этой раковине

3

лет



этой раковине

4

лет

Вывод

Представители классов Брюхоногие моллюски и Двустворчатые моллюски сильно различаются по внешнему строению. Одним из основных критериев различия является строение раковины.

У двустворчатых моллюсков по раковине можно определить возраст.