

ПРАКТИЧЕСКОЕ ЗАНЯТИЕ № 4. Топографическая анатомия области шеи (продолжение), топография сосудисто-нервных пучков шеи. Главный сосудисто-нервный пучок шеи: сонная артерия, внутренняя яремная вена, блуждающий нерв. Подключичный сосудисто-нервный пучок. Глубокие межмышечные промежутки шеи, наружный треугольник шеи. Топография симпатического ствола на шее. Топография грудного лимфатического протока на шее. Топография органов шеи: щитовидная железа (голотопия, синтопия, васкуляризация, венозный отток, ход возвратных нервов), трахея и пищевод (синтопия, скелетотопия, васкуляризация, взаимоотношение с основным сосудисто-нервным пучком и возвратными нервами).

Цель занятия: изучить топографоанатомические ориентиры, топографоанатомические взаимоотношения сосудисто-нервных пучков и органов в области шеи и дать обоснование для хирургических операций.

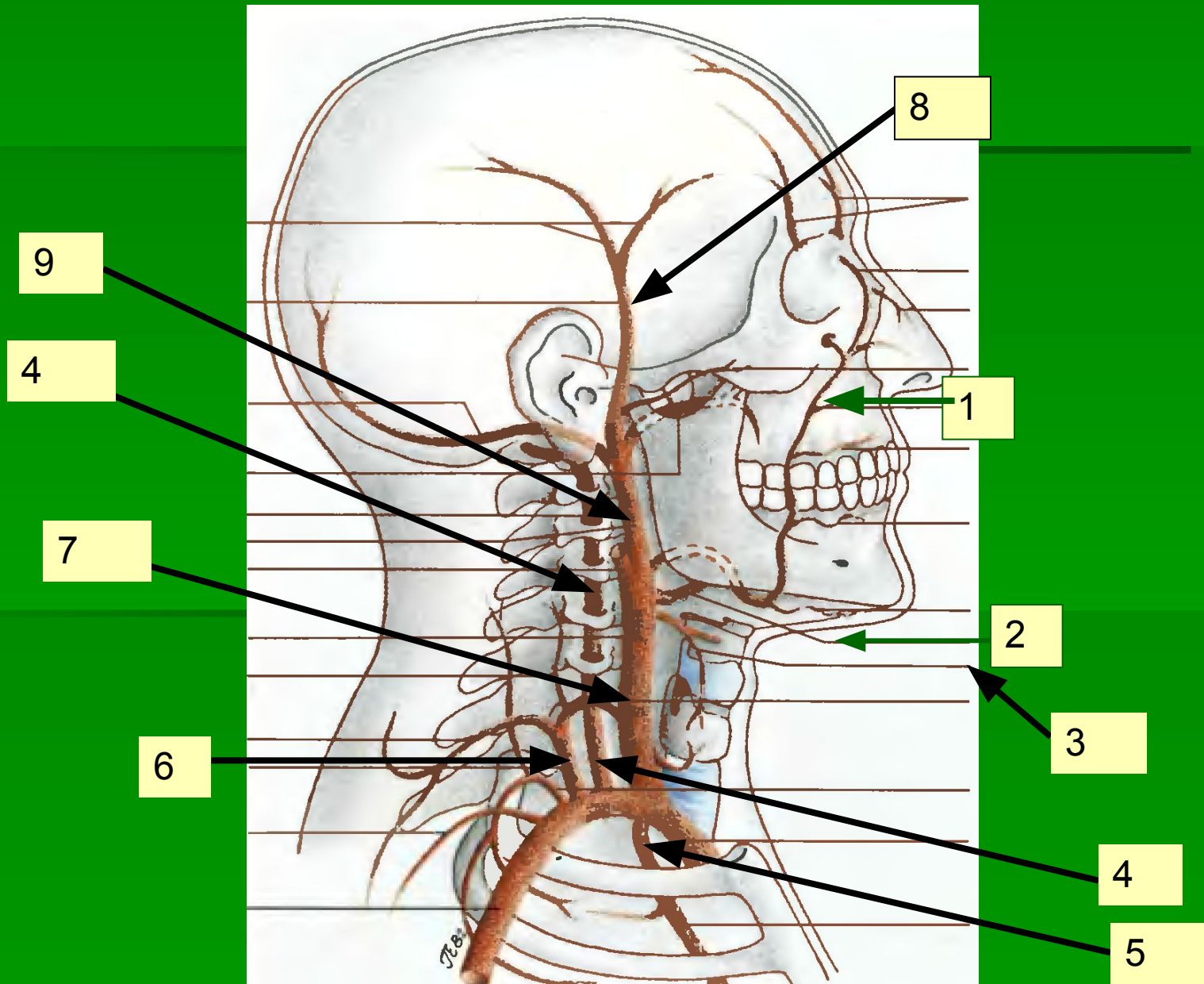
План занятия

- 1. Входной контроль
- 2. Топография основного сосудисто-нервного пучка шеи в области грудино-ключично-сосковой мышцы и сонном треугольнике.
- 3. Топография подключичного сосудисто-нервного пучка шеи, глубокие межмышечные промежутки шеи.
- 4. Топография щитовидной железы и взаимоотношения ее с сосудами, нервами и органами шеи
- 5. Операция трахеостомия
- 6. Итоговый контроль

Входной контроль

- Вариант 1. проекция сонной артерии?
- Вариант 2. проекция подключичной артерии?
- Вариант 3. границы сонного треугольника (1,2,3)?
- Вариант 4. границы поднижнечелюстного треугольника (1,2,3)?
- Вариант 5. Какие треугольники включает наружный треугольник шеи ?
- Вариант 6. Границы наружного треугольника шеи (1,2,3)?
- Вариант 7. Какие треугольники включает внутренний треугольник шеи ?
- Вариант 8. Место деления общей сонной артерии по Пирогову?
- Вариант 9. постоянные ветви наружной сонной артерии на шее (1,2,3)?
- Вариант 10. из каких вен образуется плечеголовная вена?
- Вариант 11. Перечислить артерии щитовидной железы ?
- Вариант 12. Нижний гортанный нерв –это ветвь нерва...?

Итоговый тест



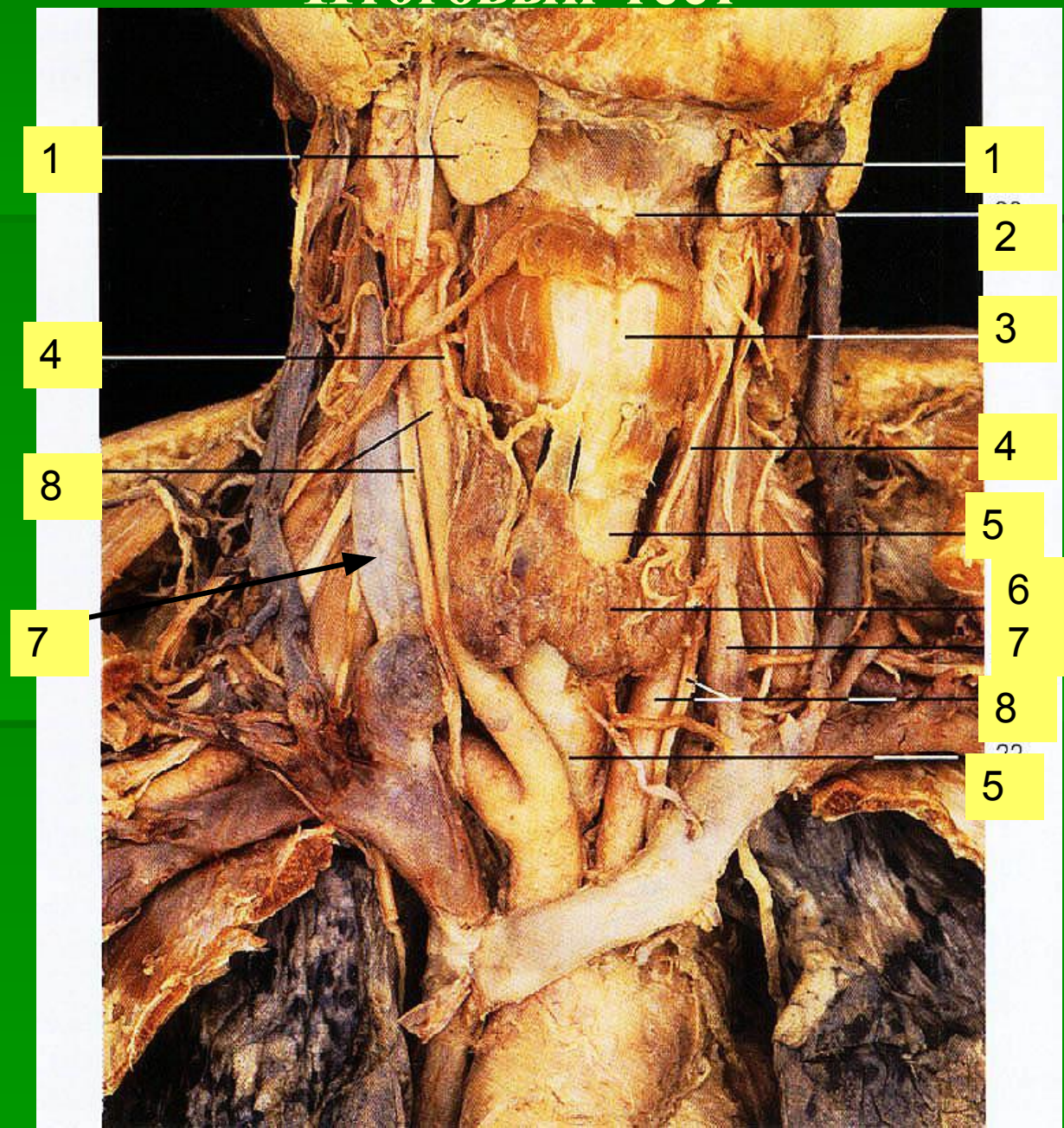
Ключ итогового теста

- 1. лицевая артерия
- 2. язычная артерия
- 3. верхняя щитовидная артерия
- 4. позвоночная артерия
- 5. внутренняя грудная артерия
- 6. щитошейный ствол
- 7. общая сонная артерия
- 8. Поверхностная височная артерия
- 9. Наружная сонная артерия

Итоговый контроль написать за **1** минуту

- Вариант 1. Проекция на кожу сонной артерии
- Вариант 2. проекция на кожу подключичной артерии
- Вариант 3. точка пункции подключичной вены по Аубаньяку
- Вариант 4. точка пункции подключичной вены по Иоффа
- Вариант 5. границы предлестничной щели (1,2,3)
- Вариант 6. границы лестнично-позвоночного треугольника(1,2,3)
- Вариант 7. Место деления общей сонной артерии по Пирогову
- Вариант 8. Границы Пироговского треугольника

Итоговый тест



Ключ теста

- 1. поднижнечелюстная слюнная железа
- 2. подъязычная кость
- 3. щитовидный хрящ
- 4. верхняя щитовидная артерия
- 5. трахея
- 6. перешеек щитовидной железы
- 7. внутренняя яремная вена
- 8. общая сонная артерия и блуждающий нерв