

Применение порошков, полученных из отходов

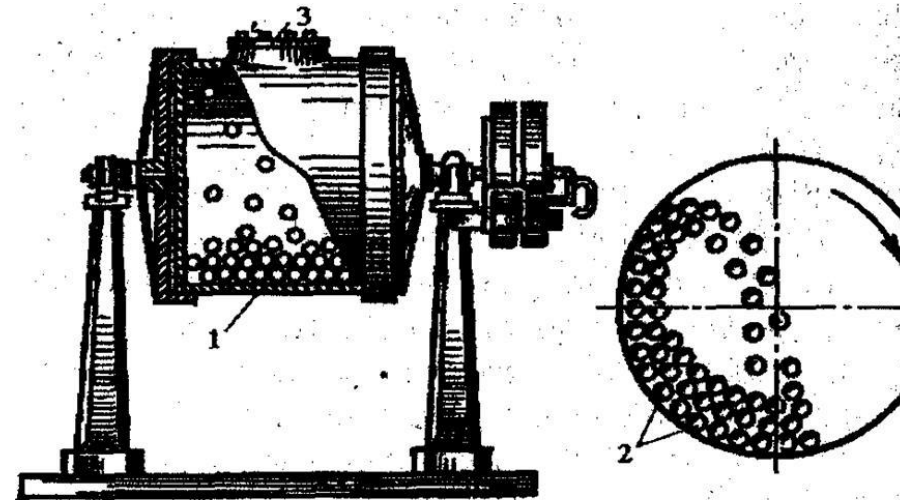
Подготовила: Тимошенко Р.Г.
Группа МТ8-81

Дробление и размол

- Измельчение стружки, обрезков и компактных материалов проводят в шаровых, вихревых, молотковых и других мельницах, к.п.д. которых сравнительно невелик. Получают порошки Fe, Cu, Mn, латуни, бронзы, хрома, алюминия, сталей.

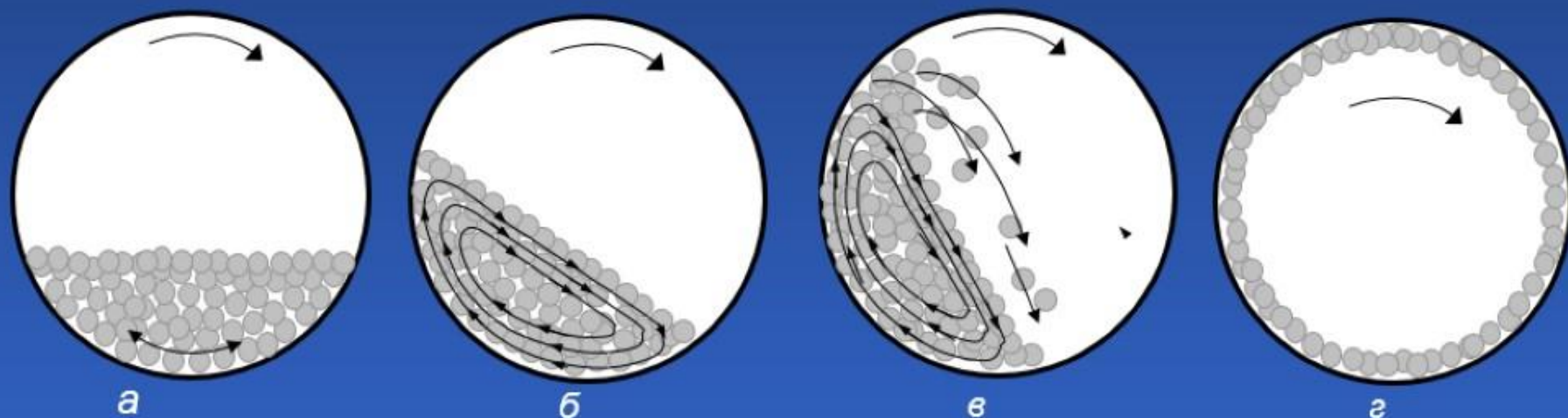
Шаровая вращающаяся мельница

- ❑ Шаровая вращающаяся мельница представляет собой металлический цилиндрический барабан. Внутри барабана находятся размольные тела полиэдрической или округлой формы.
- ❑ Применение при размоле тел цилиндрической формы
- ❑ Предпочтительно в
- ❑ связи с большей
- ❑ площадью контактной
- ❑ поверхности.



Факторы определяющие степень измельчения

Схема движения шаров в барабане шаровой мельницы при различной скорости его вращения



- а – режим скольжения при $n \leq 0,2 n_{кр}$;
 б – режим перекатывания при $n \leq 0,4–0,6 n_{кр}$;
 в – режим интенсивного измельчения (водопадный режим) при $n \leq 0,75–0,85 n_{кр}$;
 г – движение шаров при $n \geq n_{кр}$

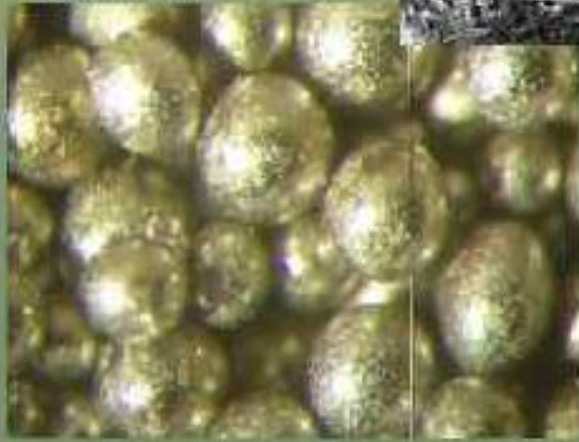
игольчатые частицы
толщиной 10-30 мкм



Нанопорошок
оксида цинка

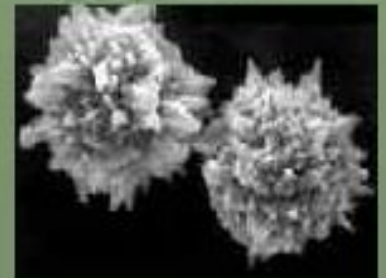
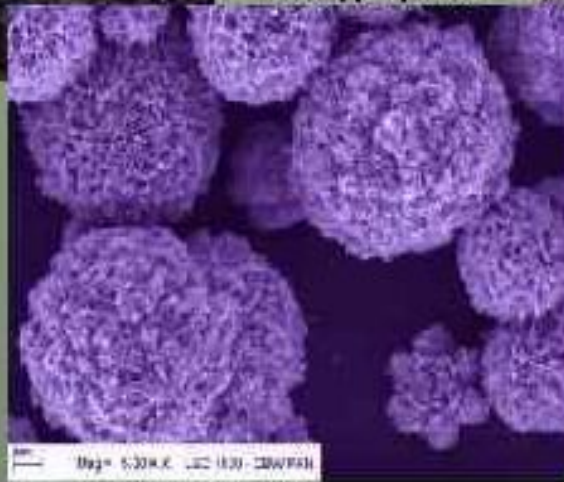


10X18H9T



железо-неодим-бор

Никель порошок
ПНК-2Т3



Спасибо за внимание!

