

**ЦЕНТРАЛЬНО-
ЧЕРНОЗЕМНЫЙ
ЭКОНОМИЧЕСКИЙ
РАЙОН**

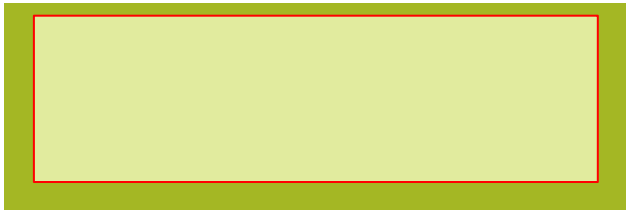
9 класс

ЦЕНТРАЛЬНЫЙ ЭКОНОМИЧЕСКИЙ РАЙОН

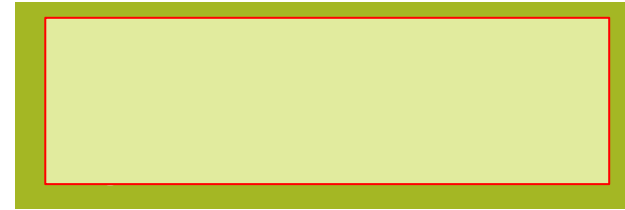


Центрально-Черноземный экономический район находится в Западной экономической зоне РФ. В районе расположена КМА. Находится единственный в стране комбинат по электролизной выплавке стали. Помимо этого Ц-ЧЭР относится к основным сельскохозяйственным районам России.

Визитка



- территория



- население



- состав



СОСТАВ

В состав Центрально-Черноземного экономического района входит 5 субъектов Федерации:

Субъект Федерации	Центр субъекта	Площадь, км ²	Население, тыс.чел.
Воронежская область	Воронеж	52 400	2 378,8
Белгородская область	Белгород	27 100	1 511,6
Курская область	Курск	29 800	1 235,1
Липецкая область	Липецк	24 100	1 213,5
Тамбовская область	Тамбов	34 300	1 178,4

Экономический лидер – **Воронеж** – центр авиастроения, станкостроения, атомной энергетики, сельскохозяйственного и химического машиностроения.

ГРАНИЦЫ Ц-ЧЭР

1. Ц-ЧЭР выходит к сухопутной границе РФ:
 - с Украиной – Курской, Воронежской, Белгородской областью.
2. Ц-ЧЭР не выходит к морям.
3. Ц-ЧЭР граничит со следующими экономическими районами:
 - Центральным
 - Северо-Кавказским
 - Поволжским

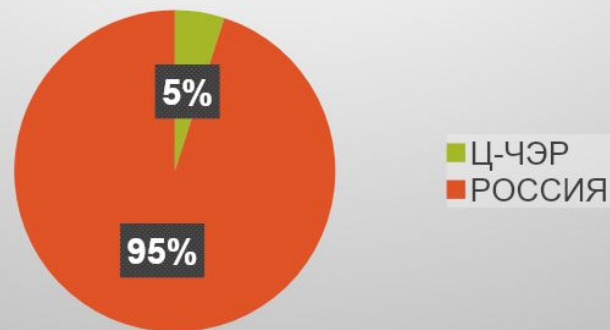
ЭГП района

Экономико-географическое положение Ц-ЧЭР благоприятное, так как:

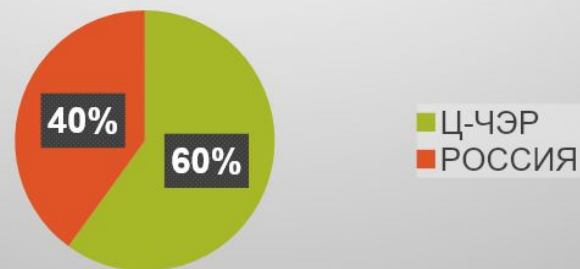
1. Соседство с высокоразвитым Центральным ЭР.
2. Соседство с Донецко -Приднепровским районом Украины.
3. Близость к топливно-энергетическим базам Поволжья и Северного Кавказа.
4. Выход к государственной границе России с Украиной.
5. Транзитные магистрали. Для него характерна высокая степень развития транспортной инфраструктуры (его пересекают многие линии железных и автомобильных дорог, ЛЭП, трубопроводов).

«ВИЗИТНАЯ КАРТОЧКА» Ц-ЧЭР

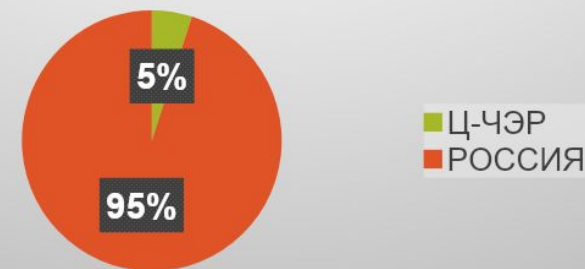
Доля Ц-ЧЭР в населении России



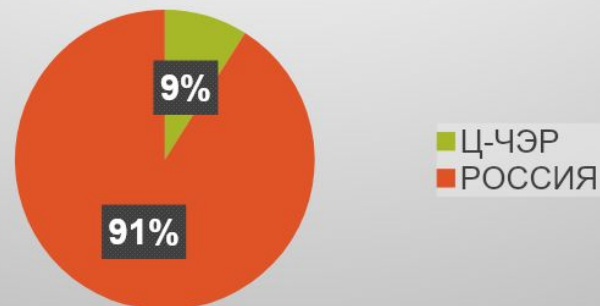
Доля Ц-ЧЭР в запасах железной руды России



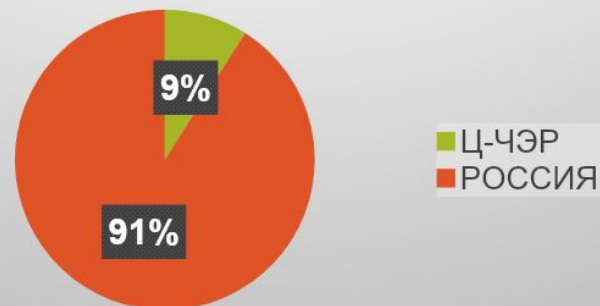
Доля Ц-ЧЭР в промышленности России



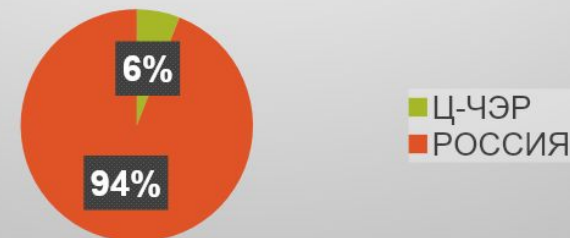
Доля Ц-ЧЭР в сельском хозяйстве России



Доля Ц-ЧЭР в металлургии России



Доля Ц-ЧЭР в пищевой промышленности России



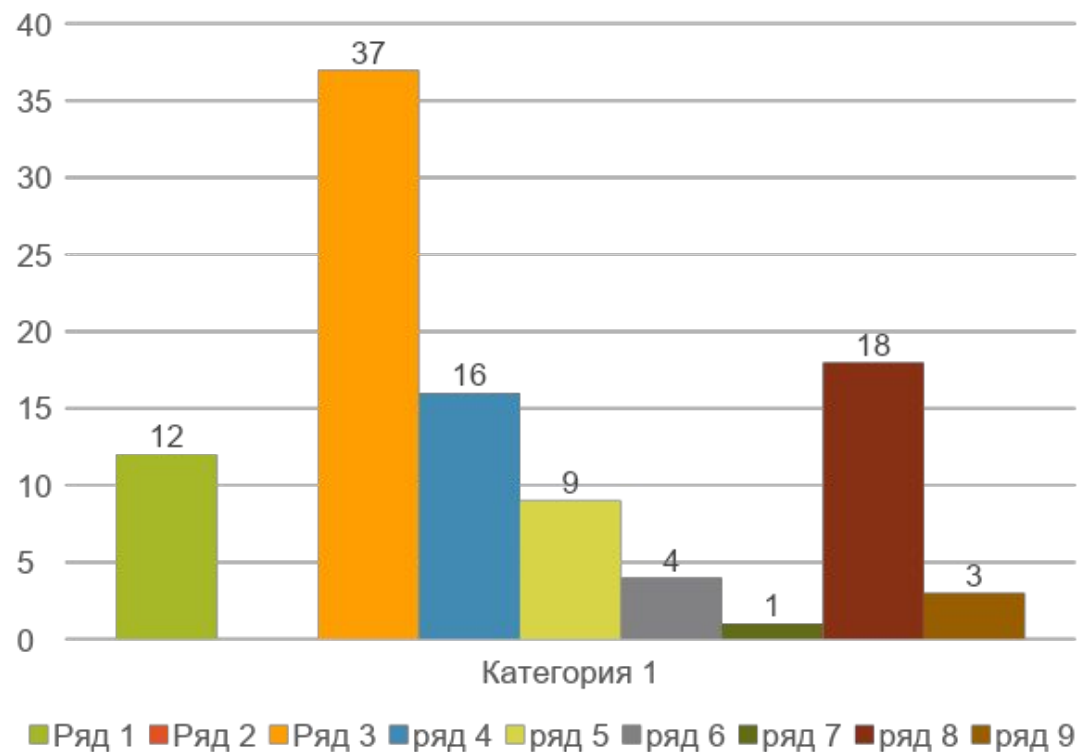
ПРИРОДНЫЕ УСЛОВИЯ

Природные условия	Краткая характеристика
Тектоническое строение	Русская платформа, Воронежский массив.
Рельеф	Преобладает равнинный рельеф. Восточно-Европейская равнина, Среднерусская возвышенность.
Климат	Умеренный пояс, умеренно континентальный климат. Преобладающий тип погоды — циклональный. Средние температуры: январь — (-8°), июль — ($+20^{\circ}$). Среднегодовое количество осадков — 400–500 мм/год. Основные воздушные массы: морские умеренные.
Почвы	Черноземы (гумусовый горизонт — 60–80 см), серые и бурые лесные (гумусовый горизонт — 30 см).
Внутренние воды	Имеют преимущественно смешанное питание: снеговое, дождевое, грунтовое. Основные реки: Дон, Воронеж, Сейм, Оскол принадлежат к бассейну Атлантического океана. По режиму — это реки с весенним половодьем, летней и зимней меженью, летне-осенними дождевыми паводками.
Природные зоны	Лесостепь, широколиственные леса, степи.

ПРИРОДНЫЕ РЕСУРСЫ

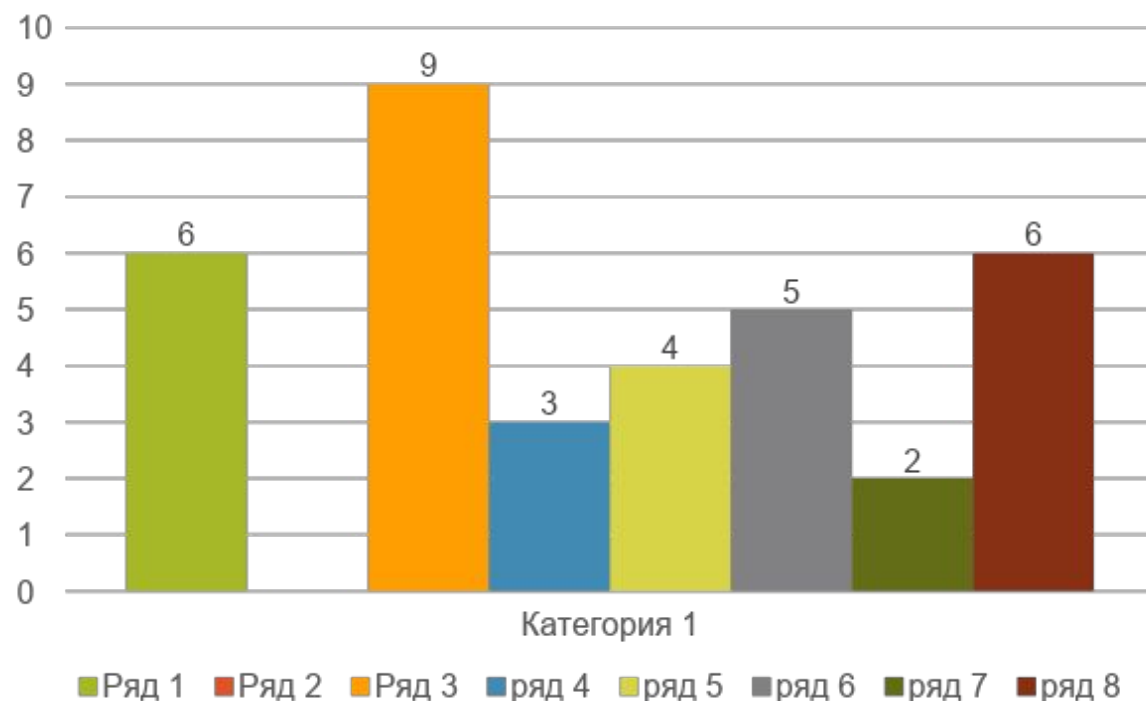
Природные ресурсы	Краткая характеристика
Минеральные	Железная руда КМА: Михайловское (Курская обл.), Лебединское, Старый Оскол (Белгородская обл.). Стройматериалы: огнеупорная глина, песок (Воронежская, Белгородская обл.). Фосфориты: Щигровское месторождение (Курская обл.).
Лесные	Лесные ресурсы практически отсутствуют.
Почвенно-земельные	Почвы — черноземы, гумусовый горизонт — 60–80 см, очень плодородные. Необходима мелиорация: орошение, лесопосадки. В структуре земельных угодий преобладают обрабатываемые земли.
Агроклиматические	Преобладает умеренный агроклиматический пояс, умеренный подпояс. Сумма температур воздуха за период выше 10° С составляет 2200–4000°, коэффициент увлажнения меньше единицы.
Водные	Средний многолетний годовой сток рек составляет 2–6 л/с с км ² .
Рекреационные	Средняя степень туристской освоенности территории. На территории района расположены Воронежский и Хоперский заповедники.

ОТРАСЛЕВАЯ СТРУКТУРА ПРОМЫШЛЕННОСТИ



	ВСЯ ПРОМЫШЛЕННОСТЬ	100%
1	Электроэнергетика	12%
2	Топливная промышленность	0%
3	Металлургический комплекс	37%
4	Машиностроительный комплекс	16%
5	Химико-лесной комплекс	9%
6	Производство стройматериалов	4%
7	Легкая промышленность	1%
8	Пищевая промышленность	18%
9	Прочие отрасли	3%

УДЕЛЬНЫЙ ВЕС Ц-ЧЭР В ПРОМЫШЛЕННОМ ПРОИЗВОДСТВЕ



	ВСЯ ПРОМЫШЛЕННОСТЬ	5%
1	Электроэнергетика	6%
2	Топливная промышленность	0%
3	Металлургический комплекс	9%
4	Машиностроительный комплекс	3%
5	Химико-лесной комплекс	4%
6	Производство стройматериалов	5%
7	Легкая промышленность	2%
8	Пищевая промышленность	6%

ОБЩИЕ СВЕДЕНИЯ



Площадь – 167,7 тыс.км²
Доля территории – 0,98%
от площади России.

Население – 7,1 млн.чел.
Доля в населении России
- 5 % .

НАСЕЛЕНИЕ

- Численность – 7,1 млн.чел. (5 % населения РФ)
- Главная полоса расселения.
- Средняя плотность населения – 43 чел. / км²
- Естественный прирост – отрицательный.
- Национальный состав – однородный, преобладают русские.
- Высококвалифицированные трудовые ресурсы.
- Крупнейший город – Воронеж (около 1 млн.чел.)
- Городское население – 68% района

ПРОМЫШЛЕННАЯ СПЕЦИАЛИЗАЦИЯ

$$K = P / N$$

К – коэффициент специализации

П - % доля в производстве России

Н - % доля в населении России

- Черная металлургия – 9%
- Промышленность стройматериалов – 5%
- Пищевая промышленность – 6%

Промышленность

Горнодобывающая



Черная металлургия



Машиностроение



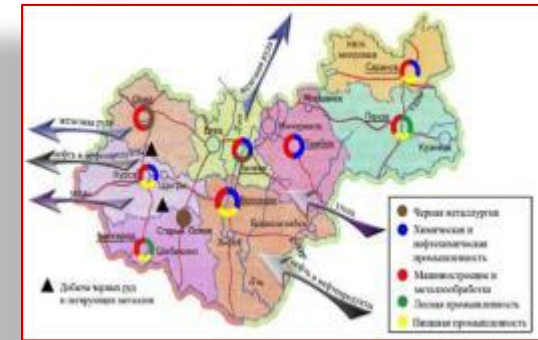
Химическая



Пищевая

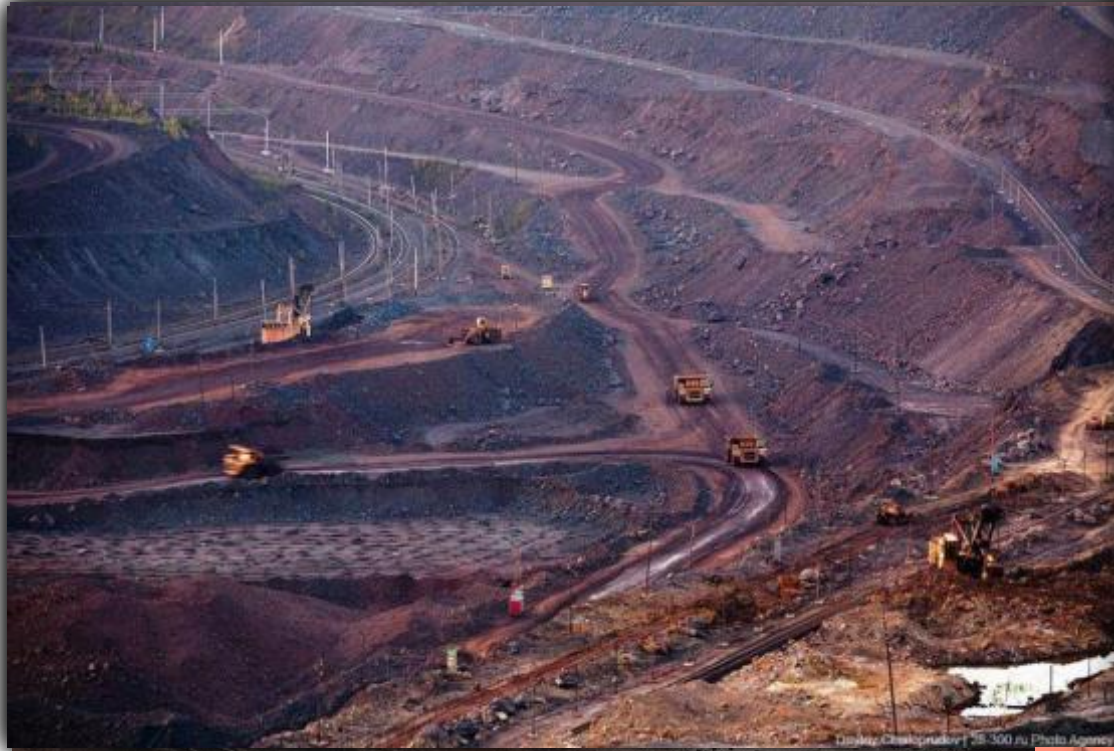


Прочие отрасли



Горнодобывающая промышленность

Курская магнитная аномалия (КМА) - это самый мощный в мире железорудный бассейн. Здесь находятся залежи примерно 200-210 млрд. тонн, что составляет около 50% железорудных запасов на планете.



Попутно добывается нерудное минеральное сырье – песок, мел, кристаллические сланцы, которое с помощью внутреннего железнодорожного транспорта отгружается потребителям.

Черная металлургия

В промышленном комплексе Центрально-Черноземного района ведущее место занимает черная металлургия, являющаяся отраслью рыночной специализации



Оскольский
электрометаллургическим
комбинат единственный в
стране, который выпускает
сталь и прокат по бездоменной
схеме методом прямого
восстановления железа.

Использование этой
технологии позволяет получать
металл высочайшего качества.

ПРОМЫШЛЕННОСТЬ

1. МАШИНОСТРОЕНИЕ

- Тяжелое машиностроение – Воронеж, Курск.
- Энергетическое машиностроение – Белгород.
- Тракторостроение – Липецк.

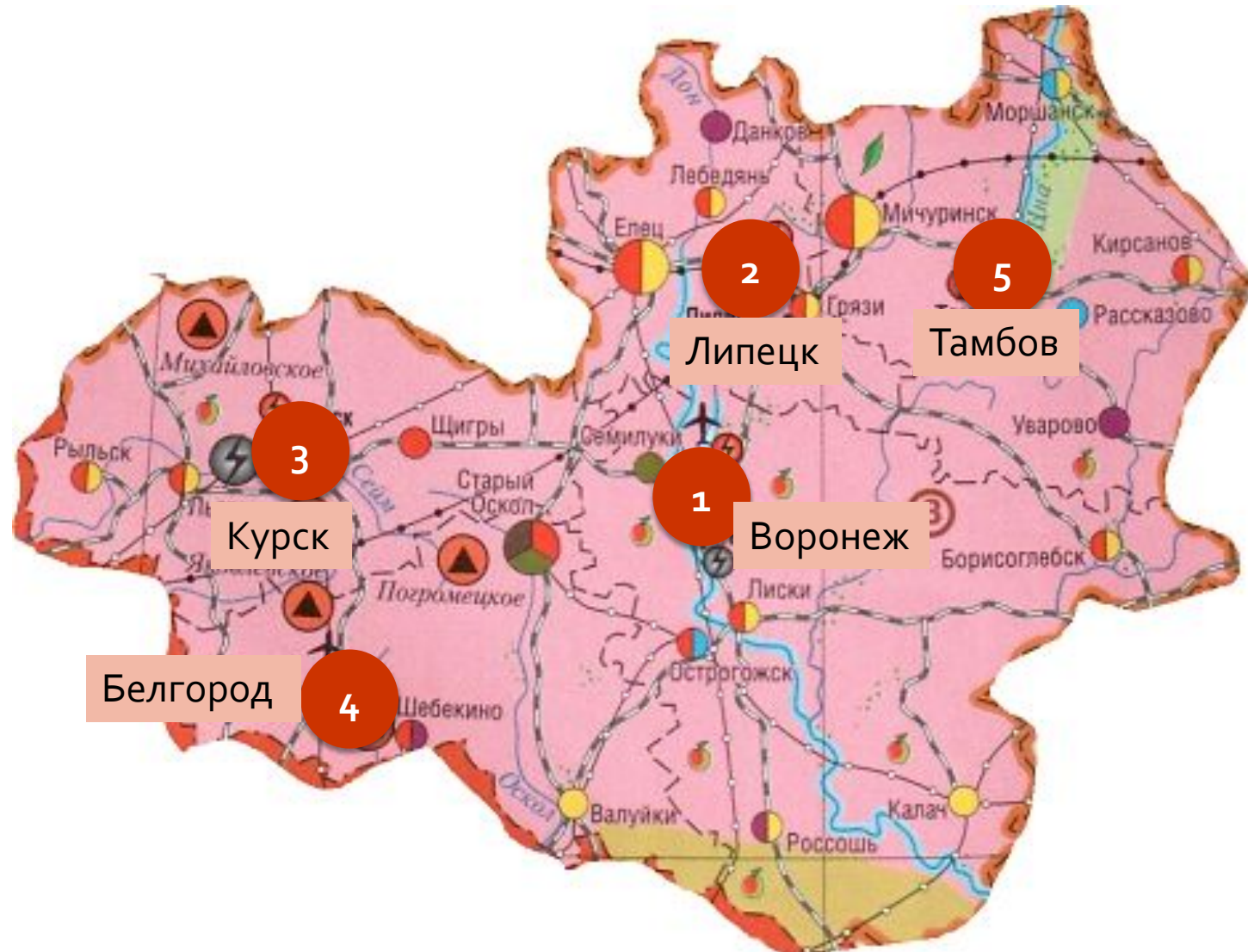
2. МЕТАЛЛУРГИЯ

2.1. Черная металлургия

- Металлургический комбинат полного цикла – Липецк.
- Металлургический комбинат с электролизной выплавкой стали – Старый Оскол.

Машиностроение

Машиностроение является отраслью рыночной специализации и характеризуется многоотраслевой структурой.



Воронеж

Размещение машиностроительного комплекса в регионе отличается крайней неравномерностью и сосредоточено в основном в Воронежской области (42 % от общего выпуска продукции).



Курск

Машиностроение: генераторы и передвижные электростанции, аккумуляторы, нефтепромысловое и геологоразведочное оборудование, радиоизмерительная аппаратура и средства вычислительной техники, медицинская аппаратура и контрольно-кассовые аппараты, подшипники.

Подшипники



Генераторы

Весы

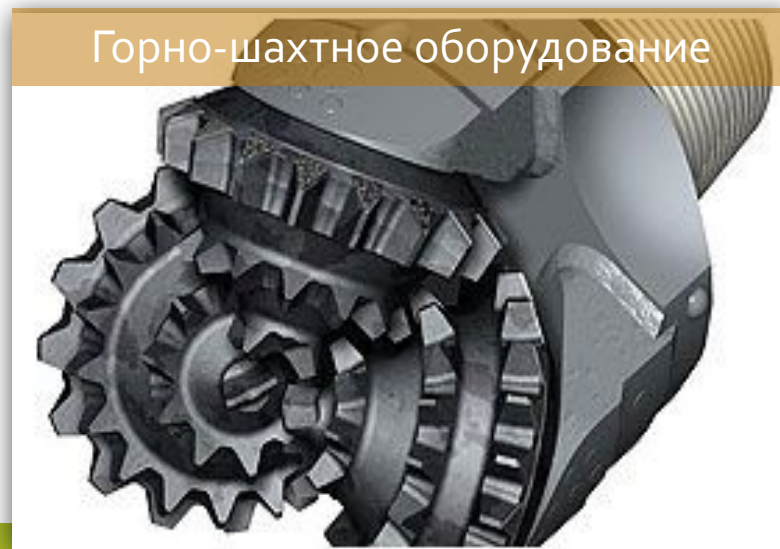


Сборка троллейбусов



Белгород

Машиностроение: огромный спектр продукции - от паровых котлов и горно-обрабатывающего оборудования до комплектующих деталей.



Тамбов

Машиностроение: химическое оборудование, комплектующие детали и запасные части к автомобилям и тракторам, вагоны, приборы, бытовые холодильники, кузнечно-прессовые машины .

Химическое оборудование



Сборка тракторов и комбайнов



Вагоностроение



Липецк

Машиностроение: тракторы, бытовые холодильники и стиральные машины, металлорежущие станки, деревообрабатывающие станки, центробежные насосы, тракторные культиваторы.



Тракторостроение



Станкостроение



Холодильники «Стинол»



Стиральные машины «Индезит»



ПРОМЫШЛЕННОСТЬ

3. ЭЛЕКТРОЭНЕРГЕТИКА

- АЭС – Нововоронежская, Курская.
- ТЭС – нет
- ГЭС – нет

4. ХИМИЧЕСКАЯ

- Производство фосфатных удобрений – Россошь (Воронежская обл.)
- Химические волокна – Курск.
- Синтетический каучук – Курск, Воронеж, здесь же производство шин.

Атомная энергетика



80 % энергии в районе от АЭС



Строительная индустрия

Развивается на богатой и разнообразной собственной сырьевой базе



Химическая промышленность

Является отраслью рыночной специализации и характеризуется многоотраслевой структурой.



ПРОМЫШЛЕННОСТЬ

5. ПИЩЕВАЯ

Основное размещение – по сырьевому и потребительскому фактору.
Расположены в крупных городах.

Главная отрасль – **свеклосахарная**:

- Воронежская обл.
- Курская обл.
- Белгородская обл.

Другие отрасли:

- Мукомольно-крупяная
- Производство подсолнечного масла
- Спиртовая

Пищевая промышленность

Полностью обеспечена местным сельскохозяйственным сырьем.

Маслосырдельная и мясная – новые отрасли для района



СЕЛЬСКОЕ ХОЗЯЙСТВО

1. ЗЕМЛЕДЕЛИЕ

Зерновое хозяйство занимает 50% посевной площади района:

- рожь
- просо
- гречиха
- кукуруза
- озимая пшеница

Технические культуры: сахарная свекла, подсолнечник, конопля

Эфиромасличные культуры: кориандр, анис

2. ЖИВОТНОВОДСТВО

- Молочное животноводство
- Птицеводство
- Свиноводство

ТРАНСПОРТ

Велика транзитная функция транспорта.

В грузообороте доминируют:

- железнодорожный
- Автомобильный
- Трубопроводный (через Ц-ЧЭР проходит нефтепровод «Дружба» и несколько трасс газопроводов)

ТПК

ТПК на базе Курской магнитной аномалии.

К основным отраслям специализации ТПК относятся:

- Горнодобывающая
- Черная металлургия
- Пищевая промышленность
- Машиностроение
- Производство строительных материалов

Транспорт и хозяйственные связи

Район не имеет выхода к морю ➡ поэтому основным видом транспорта является железнодорожный (95 % грузоперевозок).

Вывоз



Железная руда
Чугун
Сталь
Строй-материал
Продукция с/х
пищевой промышленности



Ввоз

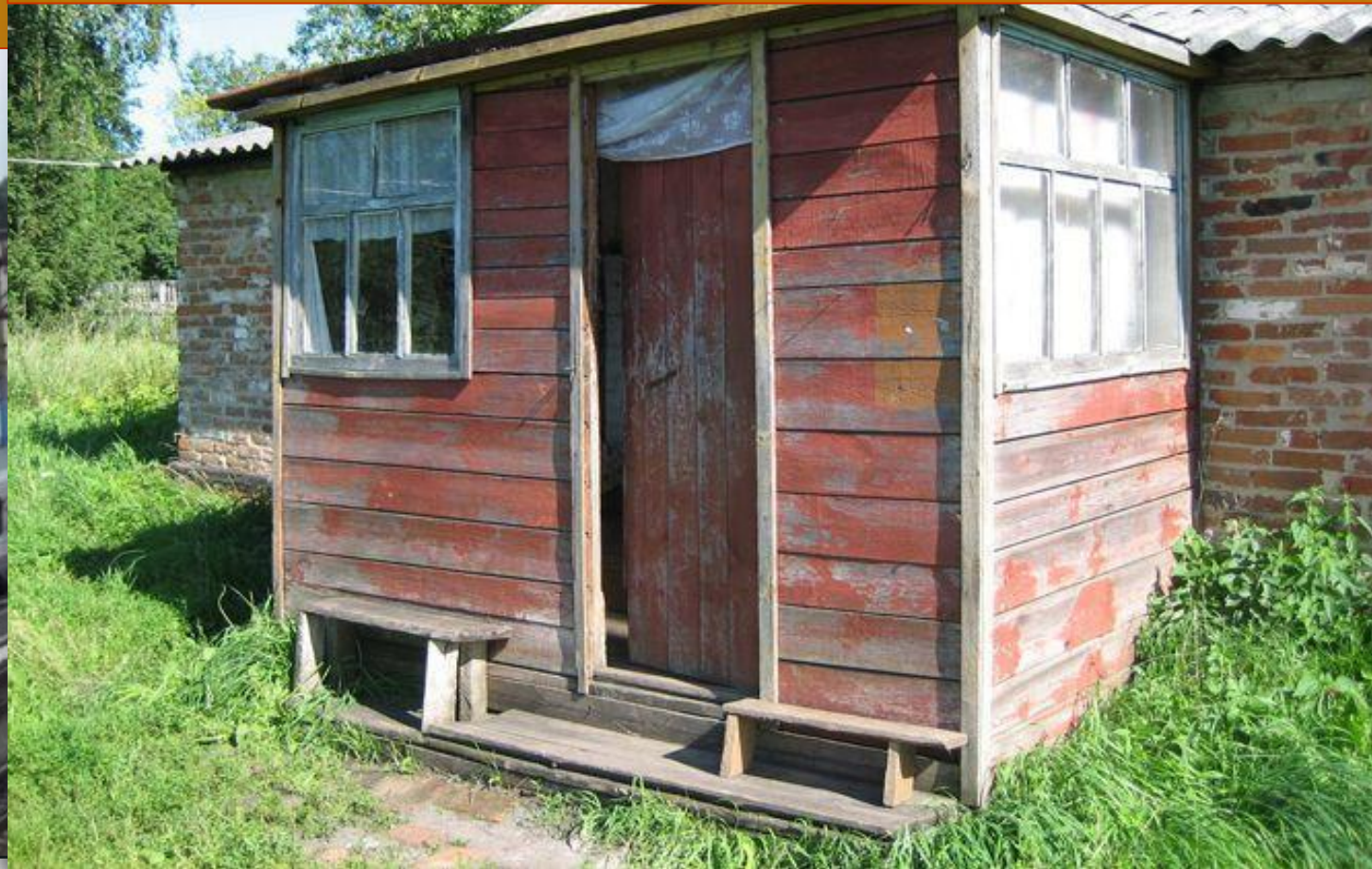


Топливо
Уголь
Лес
Пиломатериалы
борудование



Проблемы и перспективы развития

Необходимы крупные инвестиции в социальную и производственную инфраструктуры АПК.



ДОСТОПРИМЕЧАТЕЛЬНОСТИ

Петровский
сквер
(Воронеж)



Памятник-стела Город воинской
славы (Курск)

Памятник
Владимиру
Великому
(Белгород)



Парк Героев
Гражданской
войны
(Курск)



Мемориал величия и скорби



Театр драмы имени А.К. Толстого



Курган Бессмертия (Брянск)



Католический храм (Курск)

Практикум

Обозначьте:

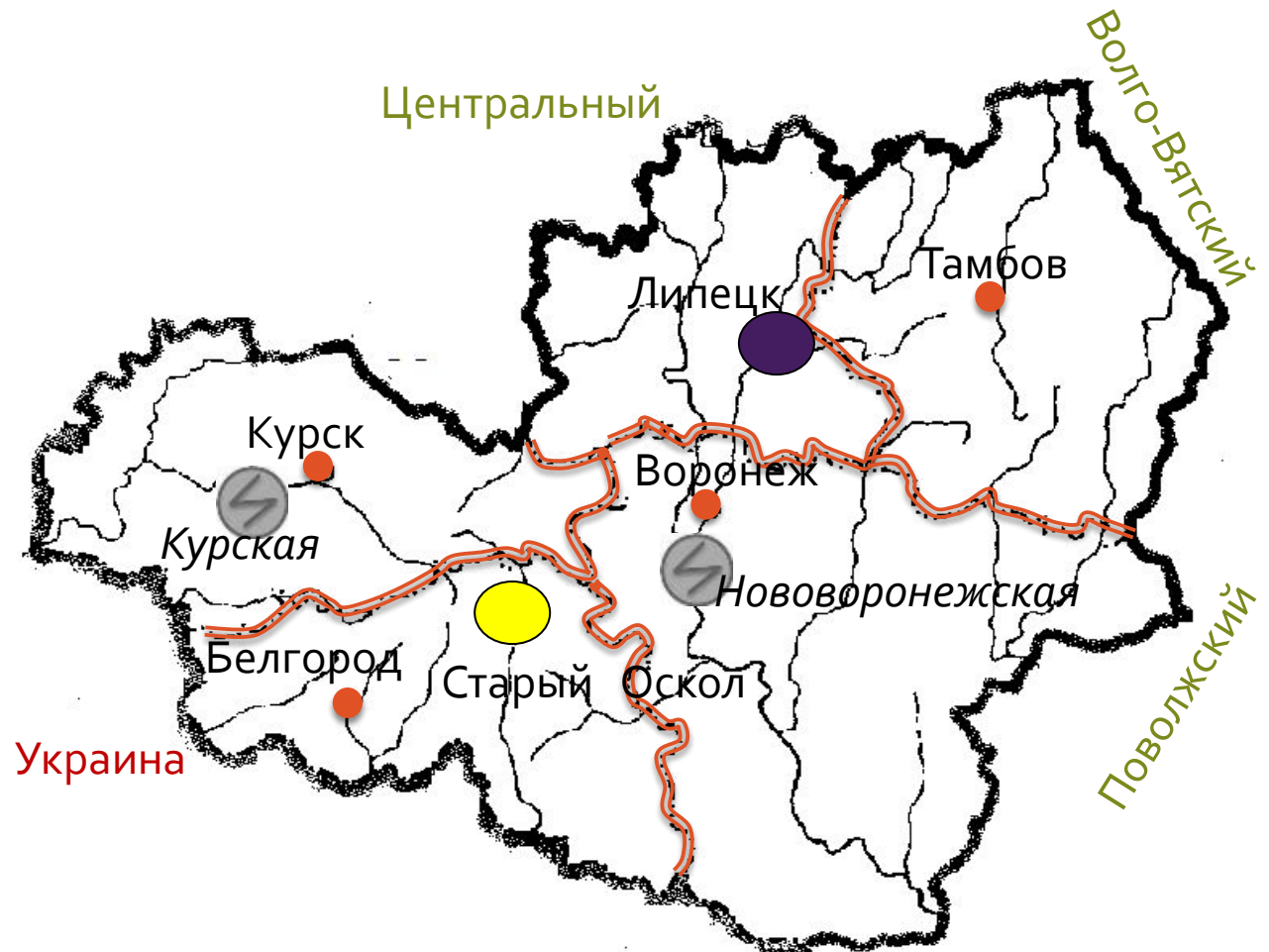
Границы районов

Областные центры

Пограничные страны
и районы

АЭС

Центры черной
металлургии



● Комбинат полного цикла

● электросталеплавильный

