

# Подготовка к контрольной работе

1.Что называется алгоритмом?

А. Приблизительное описание возможных действий

Б. Пошаговое описание всех действий, которые нужно выполнить, чтобы получить результат.

В. Всякая последовательность элементарных действий

2. По способу записи алгоритмы бывают

А. построчные и с циклом

Б. линейные и разветвляющиеся

В. построчные и схемы

3. Записи алгоритма слова "начало" и "конец" - в блок-схеме обозначаются какой геометрической фигурой?

А. Параллелограмм

Б. Овал

В. Ромб

4. Виды алгоритмов по последовательности шагов-команд:

А. Разветвленный и линейчатый

Б. Линейный и ветвистый

В. Линейный и с ветвлением

5. Когда в условии задачи есть слова "если, то...", как описать алгоритм использовать:

- А. Построчный
- Б. Не знаю
- В. Схему

6. Какой объект можно назвать универсальной электронной машиной для обработки информации?

- А. Человек
- Б. Компьютер
- В. Человек и компьютер

## Алгоритм «Утро Маши»



1. Назови способ записи алгоритма
2. Назови вид алгоритма
3. Чего не хватает?



Что  
записывается  
в данных  
фигурах?

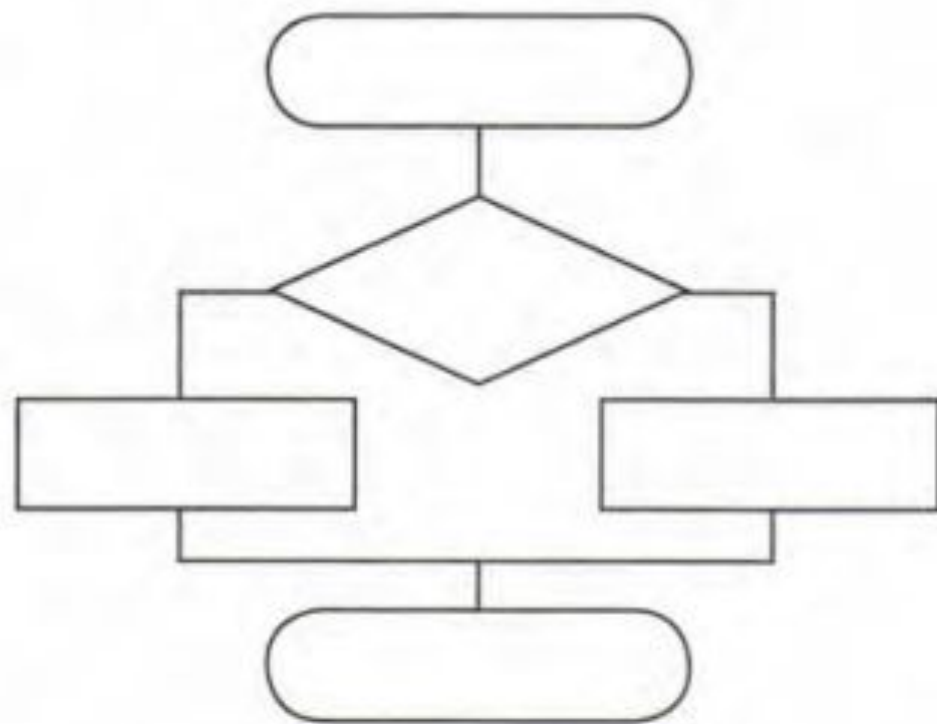
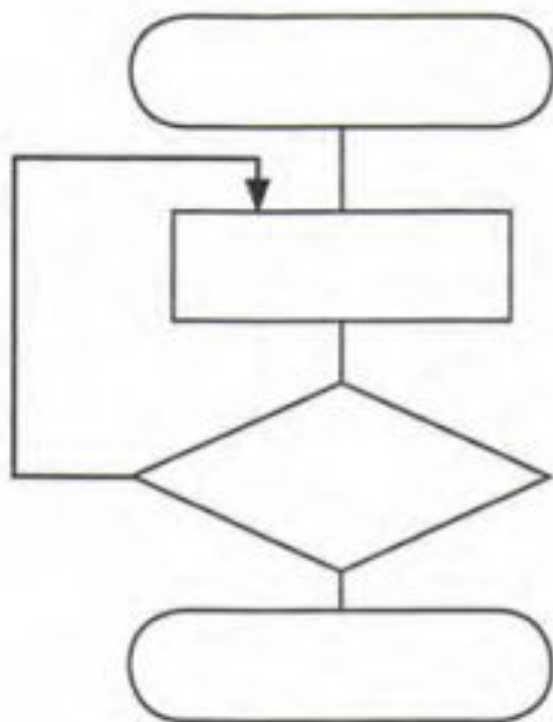
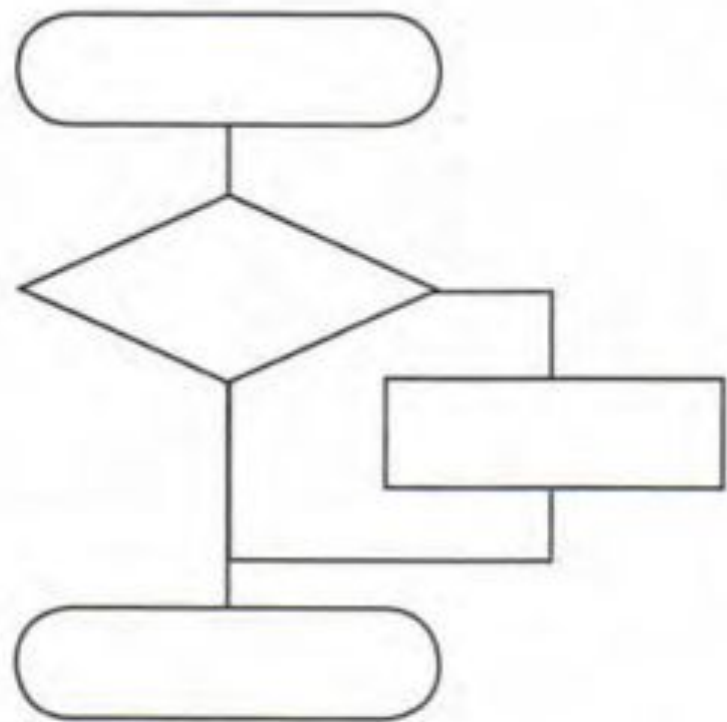
# Составьте схему алгоритма с циклом "Сбор яблок"

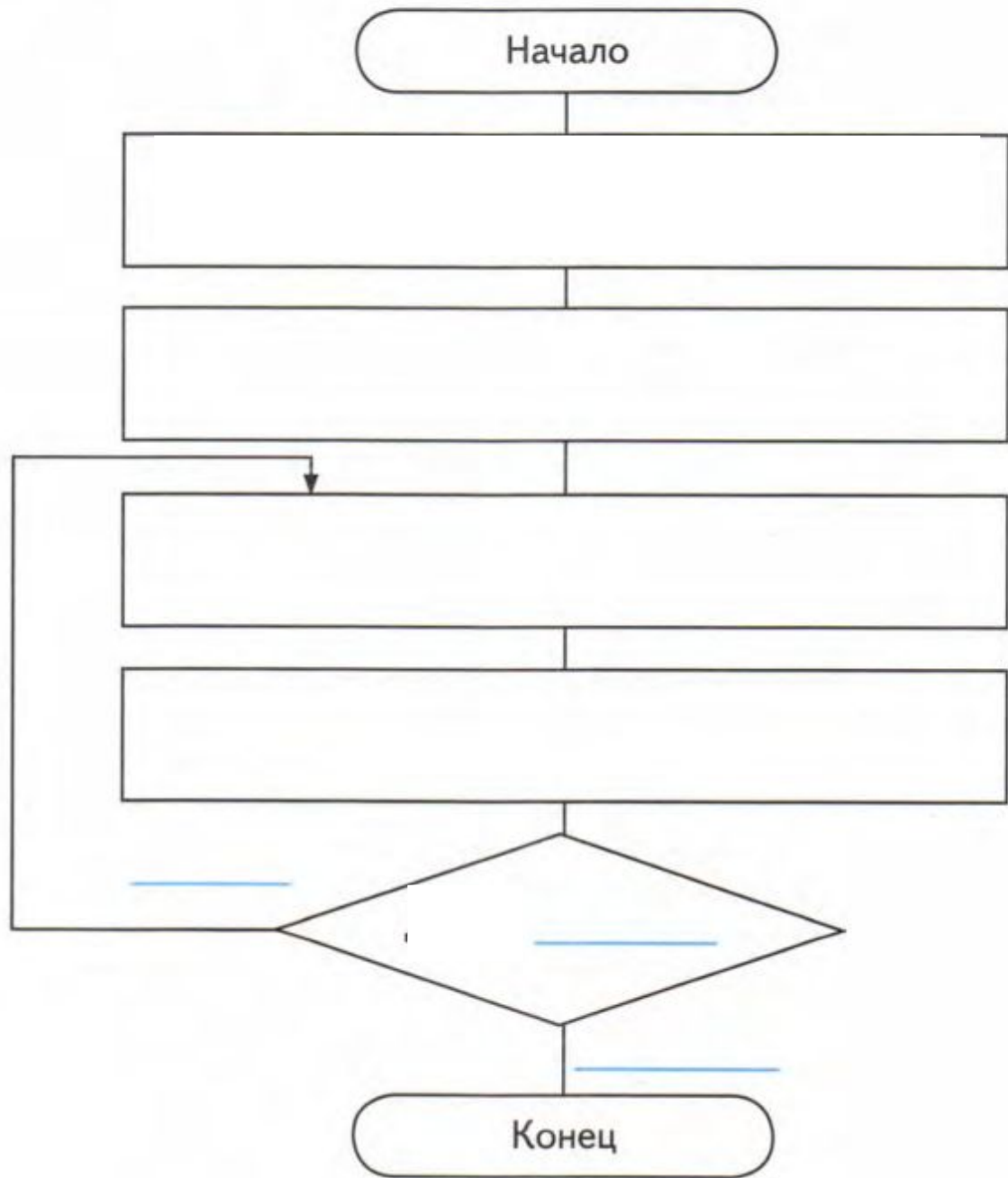
1 Начало



7 Конец

а. Отметь алгоритмы с циклом знаком  $\checkmark$ , а алгоритмы с ветвлением — знаком  $\nabla$ .





Гридума  
й  
алгоритм  
под  
схему