

Каменная летопись мира. Архитектурные стили



Архитектура – это огромная каменная книга, на странице которой запечатлены эпохи жизни человечества. Любое архитектурное сооружение несет на себе печать своего времени. Каждой исторической эпохе присущ свой стиль.

Что же такое стиль?

Стиль – характерный почерк, свойственный ряду явлений жизни и объединяющий их между собой. В стиле и прописан высший смысл духовной и материальной жизни эпохи.

Античность. Древний Египет

Канонический стиль

IV в. до н.э. - 332 г. до н.э.



- Сверхчеловеческие размеры, строгая симметрия, геометризм форм, грандиозность.

Пирамида Хеопса в Гизе. Египет

Древняя Греция. Древний Рим

Классический стиль

VIII в. до н.э. - V в. н.э.



Гармония,
легкость,
простота,
соразмерность
человеку,
практичность,
торжественность,
создание ордера
греческими
зодчими.

Эпоха Средневековья

Романский стиль XI-XII вв. н.э.



- Зародился в Западной Европе
- Массивность, грузность, тяжеловесность, крепостной характер, стены с узкими проемами.

Церковь Сан – Витале 526-547гг.
Равенна. Италия

Готический стиль XIII-XIV в.в. н.

Э.



Нотр - Дам де Пари (собор Парижской Богородицы) 1163-1345 Франция

- Зародился во Франции в XIII в.
- Величественность, лёгкость, ажурность, вертикаль, устремленность к небу, к Богу; стрельчатые арки, витражные окна, каменная резьба, скульптура.

Эпоха Средневековья. Готические соборы



Нотр-Дам
(Собор
Парижской
Богоматери)
1163-1345.
Франция



Кёльнский
собор. 1248-
1437
Германия



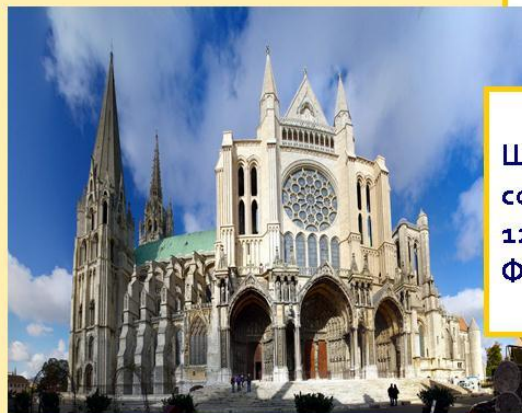
Сиенский
собор.
Италия.
1220-1377



Реймский
собор.
1211-1275.
Франция



Миланский
собор.
Италия.
1386-нач.
19в.



Шартрский
собор. 1145-
1260
Франция.

Эпоха Возрождения

Ренессанс XIII-XVI в.в.



- Зародился в Италии в XV-XVI вв.
- Симметрия, гармония, уравновешенность, единство частей и целого, геометрическая правильность форм.

Собор Санта - Мария дель Фьоре (Собор Св. Девы Марии с цветком в руках) XIII -XV вв. Флоренция. Италия.

Барокко

XVIIв.- середина XVIIIв.



- Зародился в Риме.
- Причудливый, динамичный, парадный, богато декорированный, живописный, скульптурный, театральность, аллегории, пространственные и оптические эффекты.

Классицизм XVIII в.в.



Михайловский дворец. Русский музей. 1819-1825.
Карл Росси.

- Стиль абсолютных монархий, спокойное величие и благородная простота, парадность и строгий ритм; простые и строгие классические формы. Главной композиционной частью здания является колонный портик.

Рококо в XVIIIв.



Интерьер в стиле Рококо. По залам Эрмитажа. Россия

- Возник во Франции как стиль оформления внутренних покоев при дворе короля Людовика XV, где царили расточительность, праздность, погоня за удовольствиями.

Ампир (имперский стиль) XVIIIв.



Фасад Главного штаба на Дворцовой площади.
Карл Росси. С.-Петербург. XIXв. Россия

- Стиль эпохи Наполеона, победы которого возвеличиваются как победы римских императоров.
- Холодное величие, четкость линий, академизм.

Модерн (конец XIX-начало XXвв.)



Фасад дома Каса Мила. Антонио Гауди.
1905-1910гг. Барселона. Испания.

- Асимметрия, смягченные обтекаемые очертания, отказ от прямых линий
изгибающиеся линии
орнамента, декоративность.

Эклектика (вторая половина XIX в.)



- Смешение архитектурных стилей, возвращение к приемам и вкусам прошлого.

Дом Севастьянова. 1863 А. И. Падучев.
Екатеринбург. Россия

Архитектура XXв.

Конструктивизм, функционализм, ретро...



- Зародился в Европе и Америке. Основоположник швейцарец Шарль Ле Корбюзье.

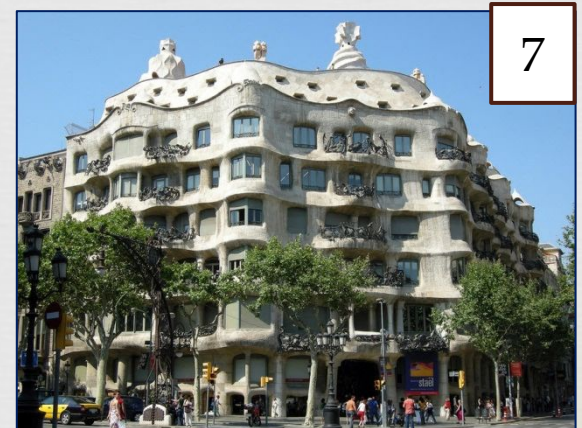
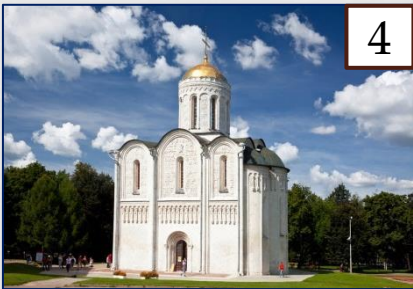
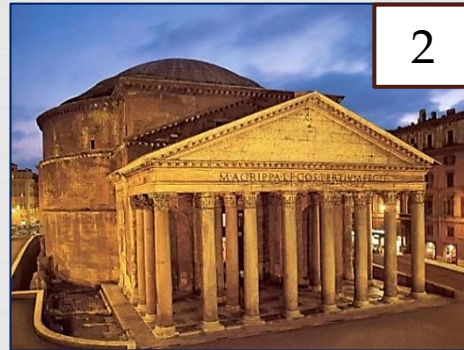
Гостиница Исеть. Екатеринбург. Россия

Вопросы для самопроверки:



- Что мы понимаем под словом «стиль»?
- Почему архитектуру называют каменной летописью мира?
- В каком стиле выражена борьба духовного и материального? Каким стилям присуще духовное начало, а каким – материальное?

- К каким стилям можно отнести эти архитектурные сооружения?



- К каким стилям можно отнести эти архитектурные сооружения?

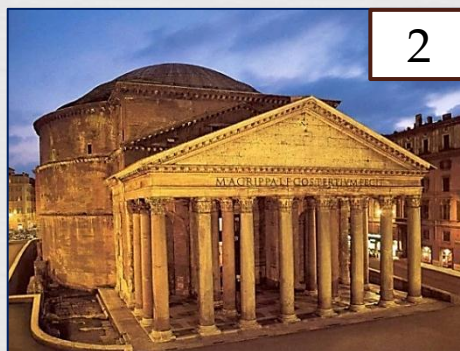
Ампир



Готика



Классический



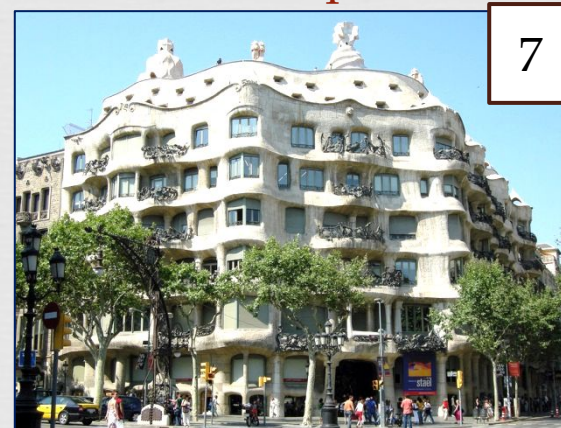
Древнерусский



Ампир



Модерн



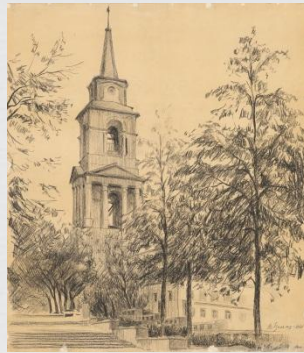
Романский



Творческое задание:



- Нарисуй замок, храм или дворец в любимом стиле.



Литература:



- Мировая архитектура / Гнедыч П.П.- М.: Эксмо, 1212. 240с.: ил.
- Великие архитекторы. Карл Росси. -М.: «Директ-Медиа», ЗАО «Издательский дом «Комсомольская правда», 2015