



альна характеристика класу Павукоподібні



Мета:

Ознайомитися із зовнішньою та внутрішньою будовою павукоподібних, процесами життєдіяльності та особливостями організації класу Павукоподібні.

Тип Членистоногі

Клас
Ракоподібні



Клас
Комахи



Пригадайте основні ознаки Членистоногих

1. Тіло ділиться на такі відділи... Голова, груди, черевце
2. Покрив тіла утворений... Хітиною кутикулою
Линянням
3. Період росту супроводжується... Жировим тілом
4. Проміжки між внутрішніми органами
заповнені... Слинні та печінка
Незамкненого
5. Травна система має такі залози... Зябрами
трахеями або легенями
6. Кровеносна система ... типу. Вузлового
7. Дихальна система представлена ... у
водних середовищах; ... у наземних

Класифікація Павукоподібних

Павукоподібні



Ряд Скорпіони

Ряд Кліщі

Ряд Павуки



Середовище існування



Павук-хрестовик

Наземно-
повітряне

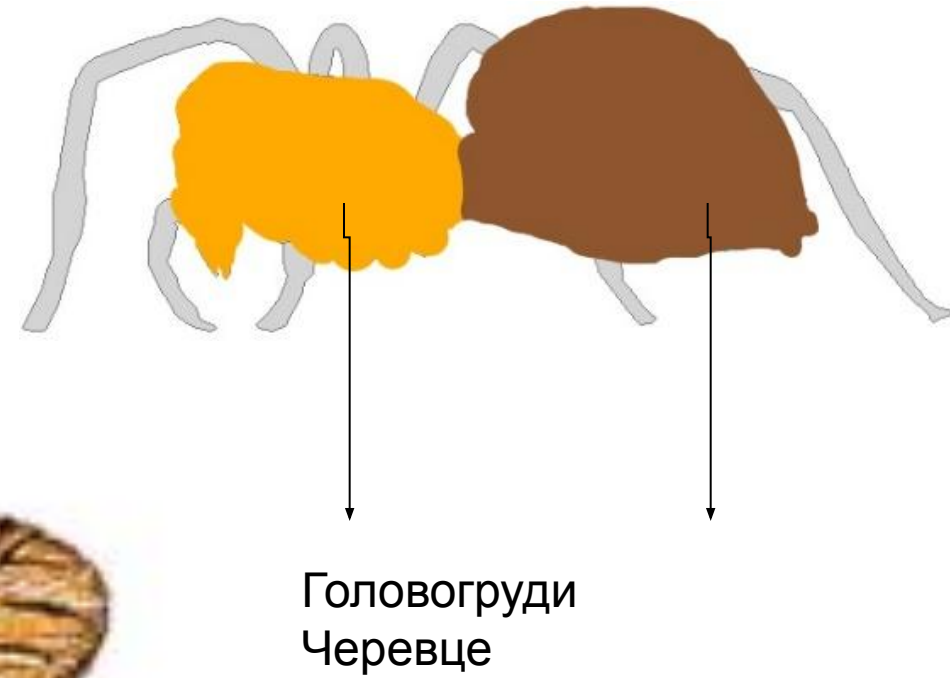
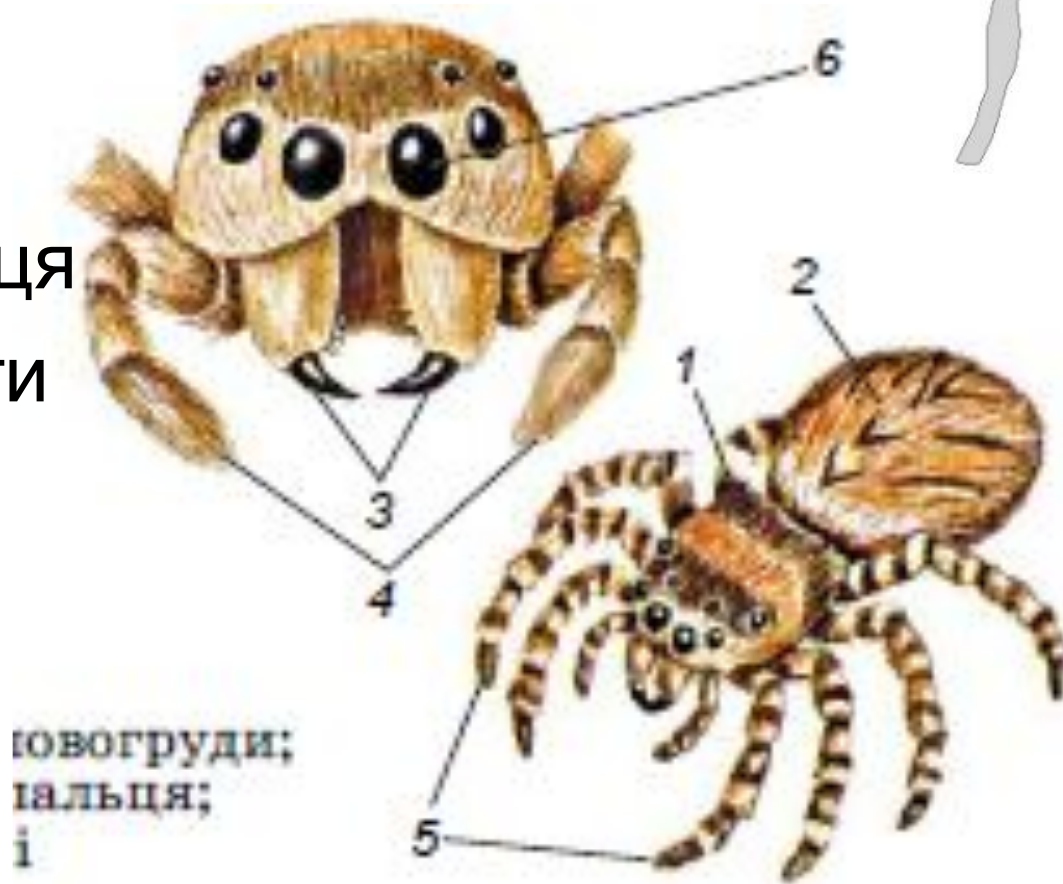


Паук-сріблянка

Водне

Зовнішня будова павука

- 1 – головогруді
- 2 – черевце
- 3 – хеліцери
- 4 – ногощупальця
- 5 – ходильні ноги
- 6 – прості очі



Зовнішня будова павука

. Тіло поділене на головогруді та черевці

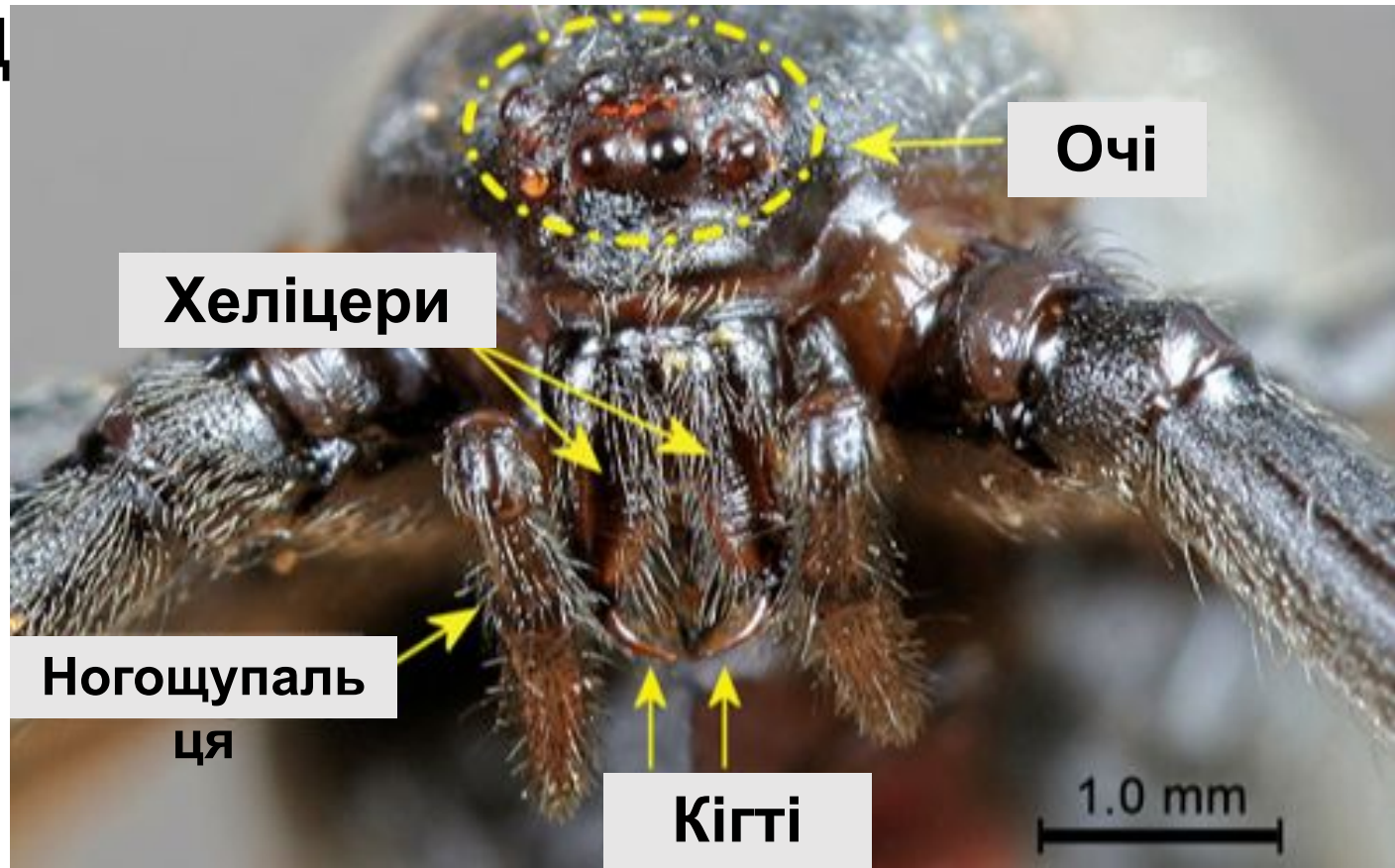
. На головогрудях розташовані 6 пар кінцівок:

хеліцери,

ногощупальця та

4 пари ходильних ніг

. На черевці розміщення



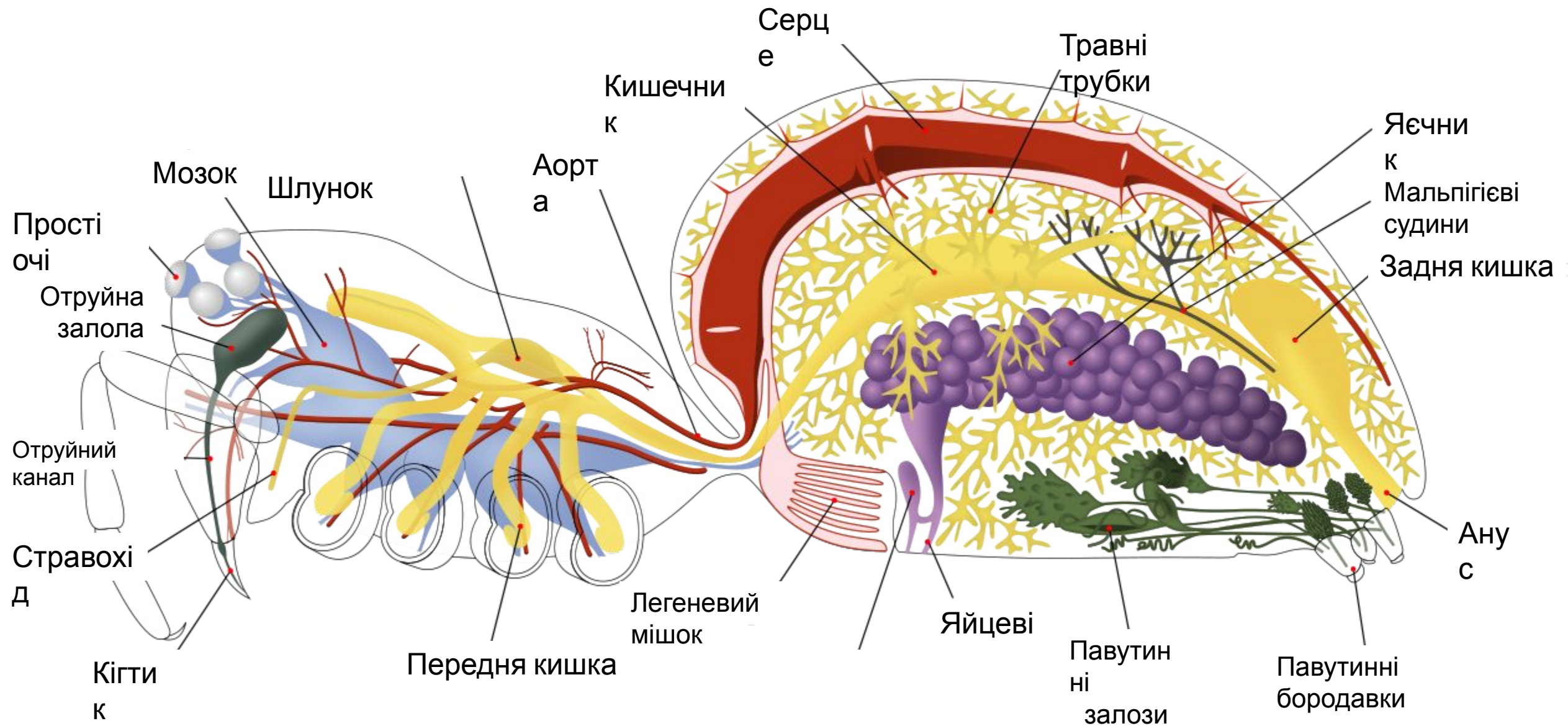
Роль павутини

Павутина – надзвичайно міцний природний матеріал, утворений з білків

- Допомогає у полюванні (ловильна сітка)
- Розселенні молодих павуків
- Облаштування житла

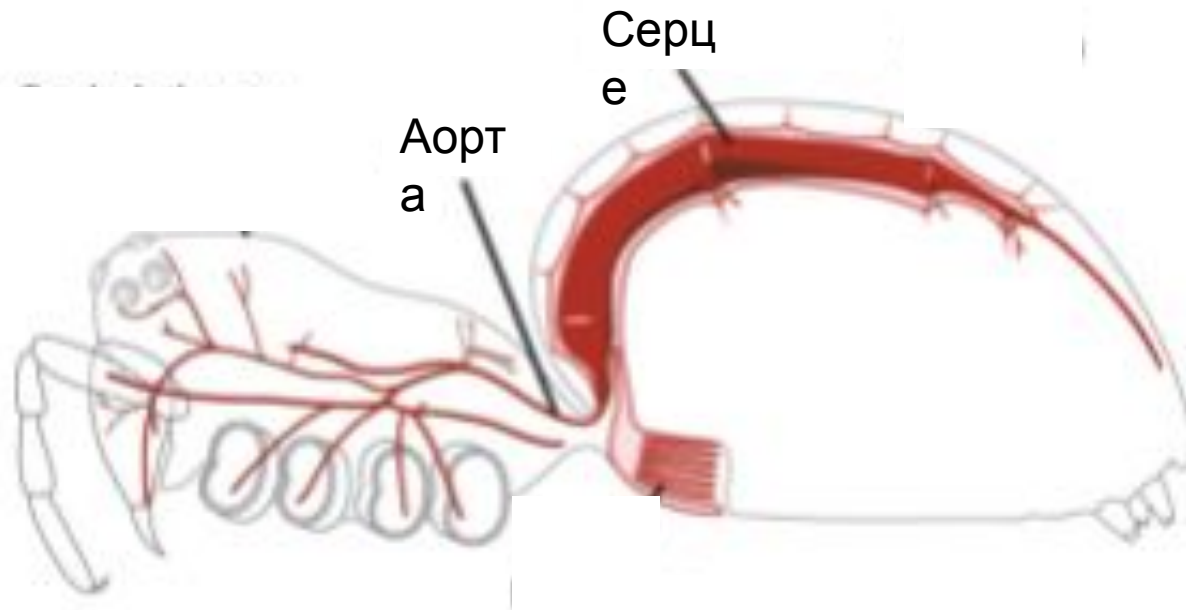


Внутрішня будова павука



Кровоносна система

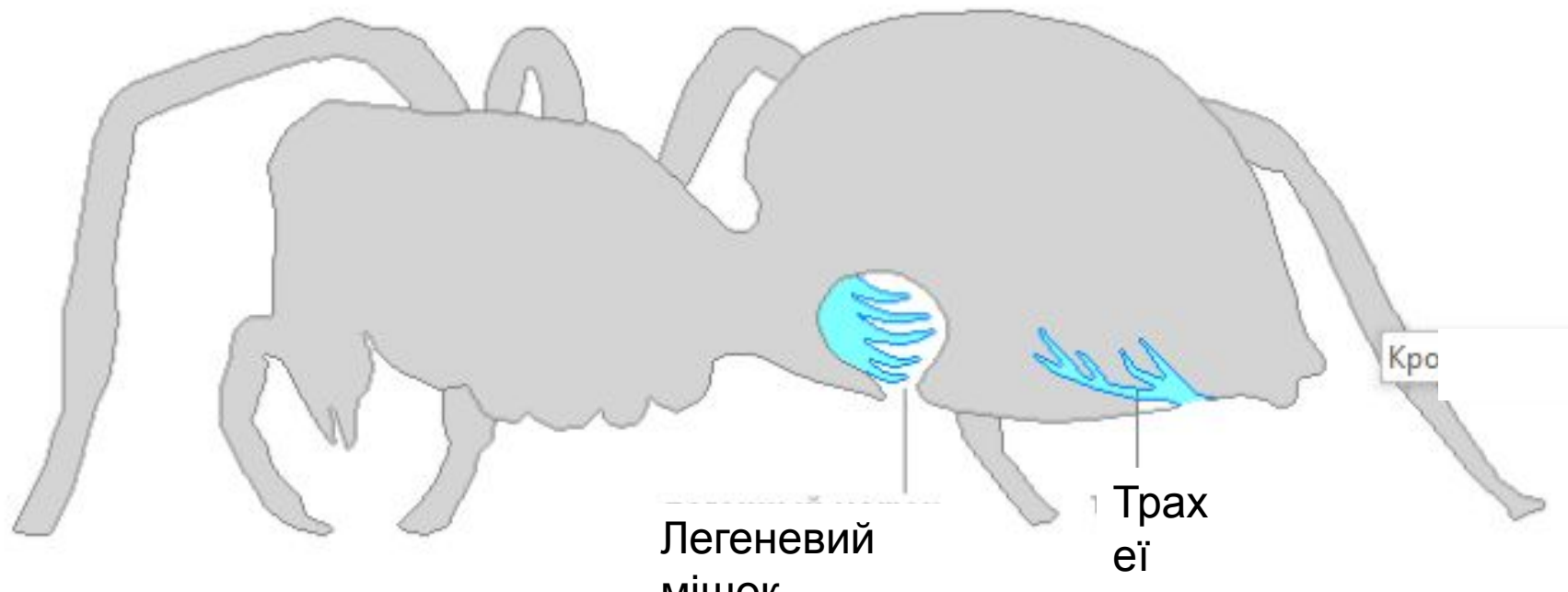
- Кровоносна система незамкнута.
- Серце має вигляд трубки, що розташоване на спинному боці черевця.
- Від серця відходять кровоносні судини (артерії).
- По судинах г



Дихальна система

Органи дихання – легені і трахеї.

Розташовані внизу на передній частині черевця



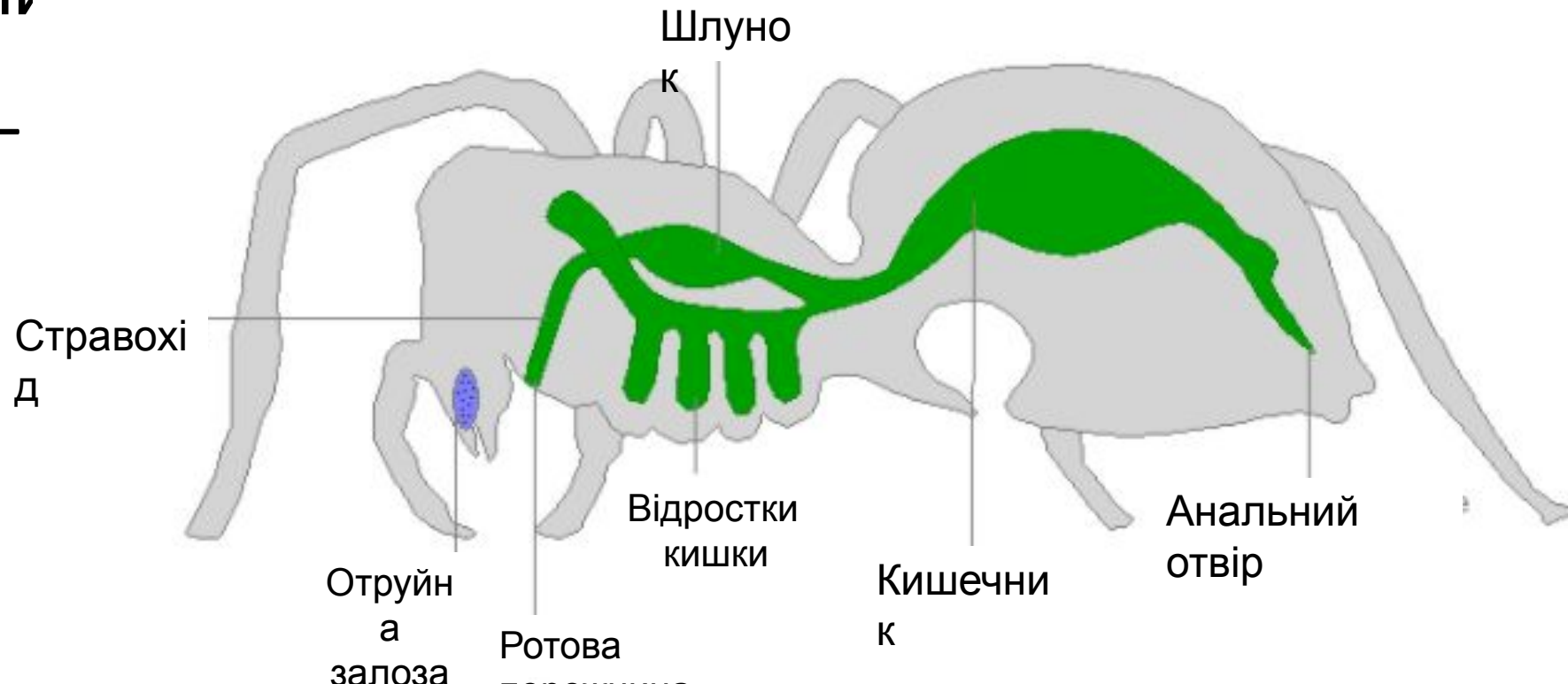
Травна система

Має три відділи.

Передній - рот, слинні залози, глотка, стравохід, шлунок, кишка.

Середній – середня кишка з відростками

Задній –



Позакишкове травлення

За допомогою хеліцер павуки вводять в тіло здобичі отруту та травні соки. Останні розріджують та частково перетравлюють вміст здобичі.

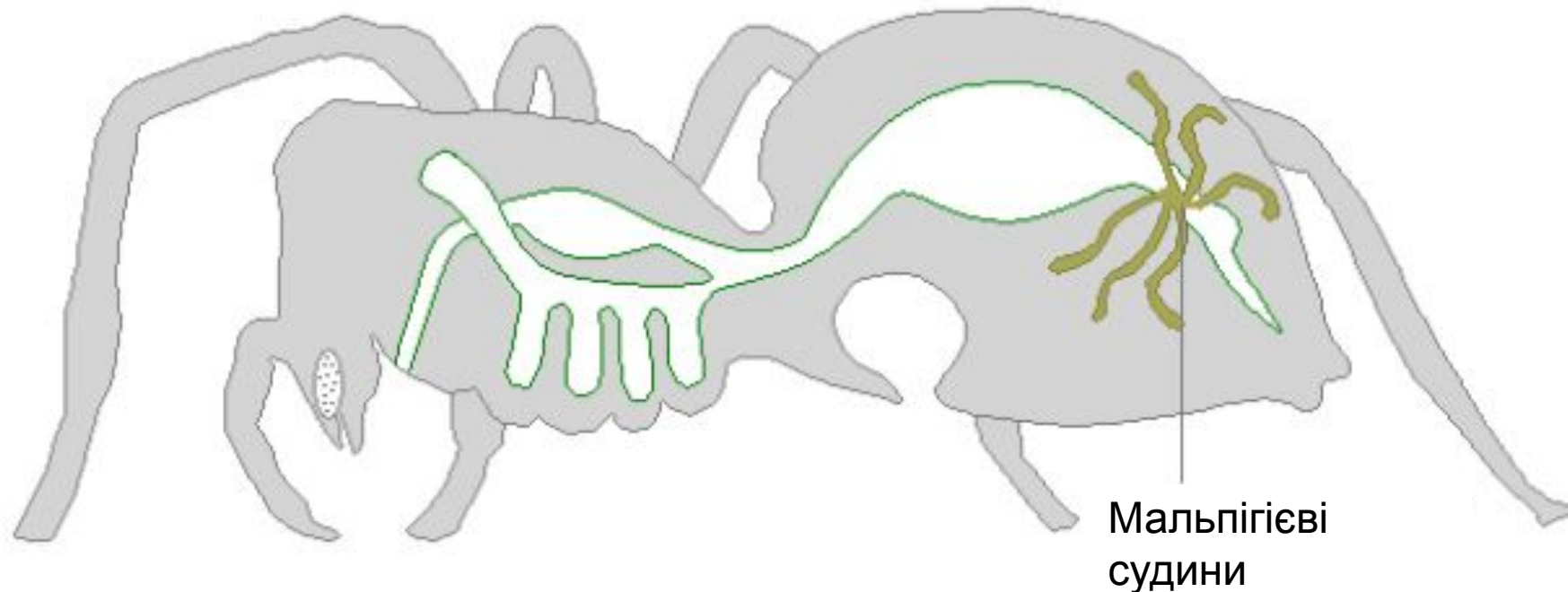
Павуки харчуються тільки рідкою їжею!



Видільна система

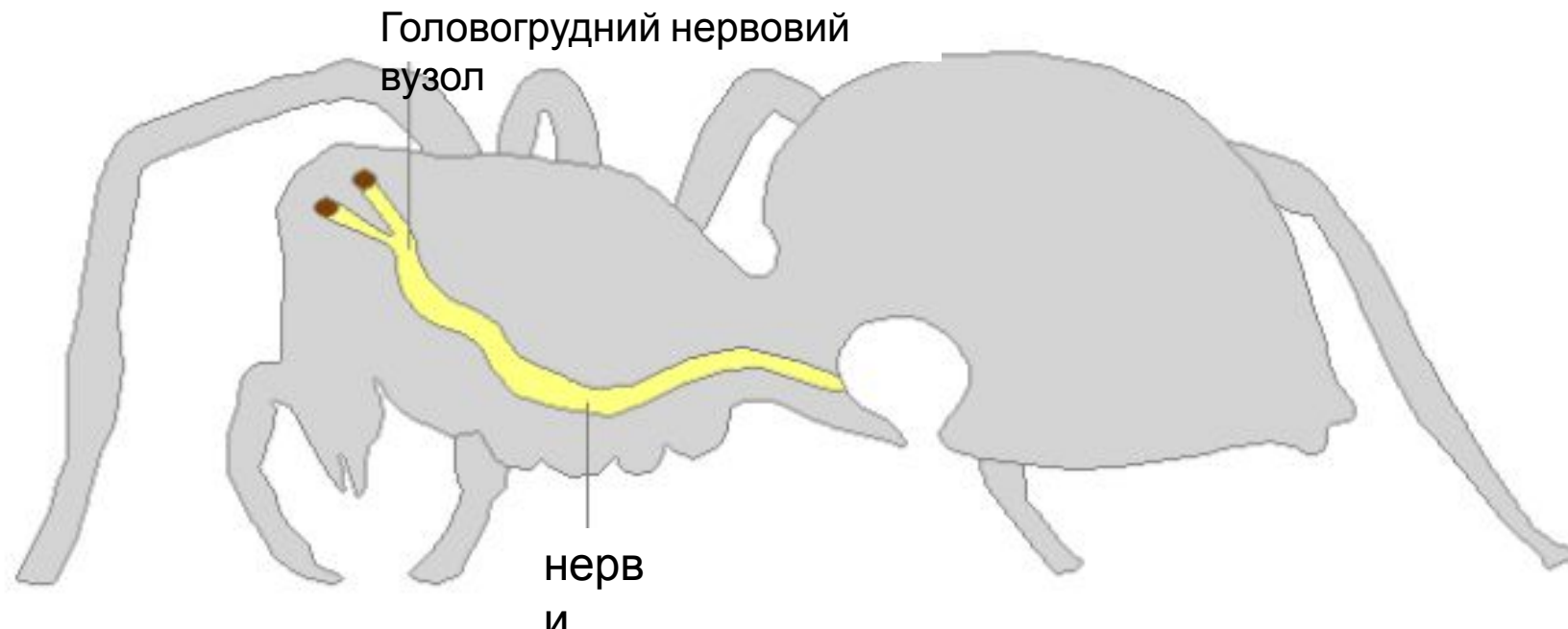
• Представлена - мальпігієвими судинами.

Вони відкриваються в задню кишку і виводять шкідливі продукти життєдіяльності.



Нервова система

- ***Вузлового типу***
- Складається вузлів та нервів, що відходять від них.



Розмноження та розвиток

1. Роздільностатеві особини.
2. Присутній статевий диморфізм (самці дрібніші за самок).
3. Запліднення внутрішнє
4. Розви



Різноманітність павуків

Паук-косарик фолькус має дуже довгі ходильні ноги, оселяється в темних кутках і полює на різні комахи.

На території України мешкають отруйні **тарантул та каракут**. Вони не будують ловильних сіток, а риють нори в ґрунті



Особливості кліщів

- Головогруди та черевце повністю зростаються між собою.
- Попереду тіла наявна головка, утворена хеліцерами та ногощупалцями.



Різноманітність кліщів: 1 – панцирний; 2 – павутинний; 3 – борошняний;
4 – постільний

Узагальнення знань

1. На які ряди поділяється клас Павукоподібні?
2. На які відділи поділене тіло павуків?
3. Які кінцівки мають павуки?
4. Опишіть особливості травлення у павуків?
5. Які особливості внутрішньої будови притаманні павукам?
6. Назвіть особливості будови кліщів.

Розгляньте уважно два фото!



Хто із цих тварин павук, а хто мурашка?

За якими ознаками розпізнали ці види?

Домашнє завдання

Параграф 9, стр

31. <https://pidruchnyk.com.ua/640-bologya-ostapchenko-7-klas.html>

Пройти тест

<https://quizizz.com/join?gc=22129507>