



ДОМАШНИЙ  
УХОД  
СРЕДСТВАМИ  
ТМ ELSEDA

# Что такое косметика Elveda

- Доказанная эффективность
- Натуральные компоненты
- Короткий путь к производителю
- Ответы на запросы клиента
- Линейки по проблемам
- Регулярные новинки в тренде



## Почему знания о до уходе важны для ма

- Современный стандарт консультировать клиента домашнего ухода
- Решение проблемы клиента клиентскую лояльность
- Неправильный домашний эффективность проведен в кабинете мастера



## Почему важно иметь для ухода в своем ко

- Рекомендация домашнего у  
не соблюдается по причи  
клиенту неудобно искать и  
косметические средства
- 5 из 10 клиентов готовы пр  
косметику «здесь и сейчас  
рекомендаций
- Современный клиентоориен  
стандарт
- Клиенты больше доверяют  
мастера, если он эту косм  
пользуется сам

# Домашний уход:

## 1

Бережное  
очищение



## 2

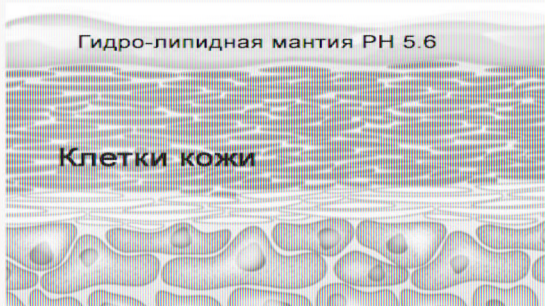
Восстановление  
и увлажнение



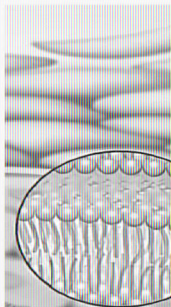
Лече  
прос  
врос



## Гидролипидная мантия



## Липидная мантия



роговой слой

блестящий слой

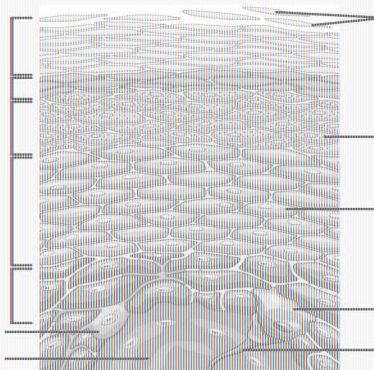
зернистый слой

шиповатый слой

базальный слой

меланоцит

дерма



мертвые

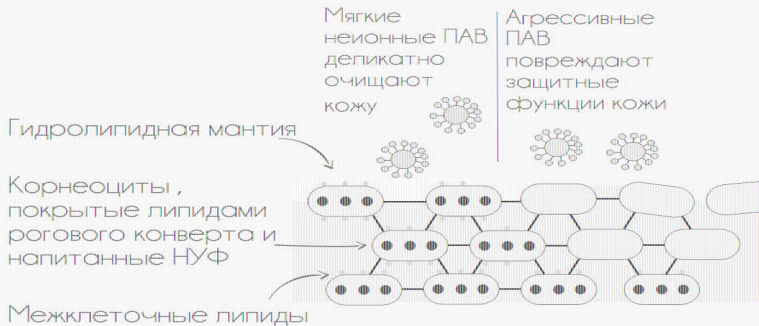
пластич

керати

клетка

сенсор

# ПАВ. Поверхностно-активные вещества





## Принципы правильного очищения тела

- Бережный уход за кожей (только мягкие ПАВ)
- Сохранить в целостности липидный барьер
- Ограничить использование грубого механического очищения (мочалки, агрессивные скрабы)



# Бережное очищения для тела



## КРЕМ-ГЕЛЬ ДЛЯ ДУША 200 МЛ

Насладитесь густым облаком мягкой и воздушной пены с восхитительным цветочным ароматом.

Мягкие ПАВ не пересушивают кожу

### Активные компоненты:

Оливковое масло  
Экстракт зеленого чая  
Глицерин  
Пантенол



## БИОГЕЛЬ

Очищает,  
увлажняет  
ее.

НЕ СОДЕРЖИТ  
парабены  
и раздражающие

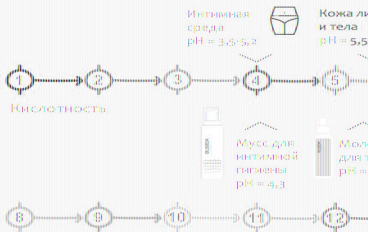
### Активные

Кокамид  
Кокоам  
Лаурил  
Масло в  
D-пантенол

# Принципы правильного очищения бикини

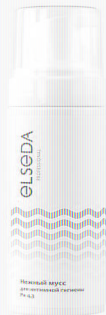
- Средства с правильно подобранным pH
- Поддержание микрофлоры: молочная кислота в составе

## Средние значения



\*Цифры могут варьироваться в зависимости от пола

# Нежный мусс для интимной гигиены



Благодаря натуральной молочной кислоте восстанавливает и поддерживает pH баланс интимной зоны, бережно очищает и увлажняет кожу. Вы чувствуете свежесть и комфорта в течение дня. Дополнительные компоненты защищают от микробов и бактерий, укрепляют естественные барьеры кожи.

## Активные компоненты:

Молочная кислота

Экстракт календулы

Альфа-глюкан олигосахарид

Гель алоэ

Глицерин

## Принципы правильного увлажнения

- Восстановить липидный барьер и гидролипидную мантию
- Снизить Транэпидермальную потерю влаги
- Наполнить кожу компонентами НУФ

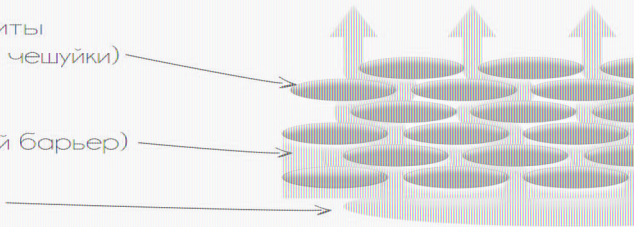


ТЭПВ - трансэпидермальная потеря воды, перемещение воды из глубоких слоев кожи к роговому для поддержания физиологических процессов в нем (десквамации) и увлажнения роговых чешуек.

Корнеоциты  
(роговые чешуйки)

Липиды  
(липидный барьер)

Влага



# Увлажнение средствами ТМ ELSEDA



ЭКСТРАУВЛАЖНЯЮЩИЙ КРЕМ С  
ЗАМЕДЛЕНИЕМ РОСТА ВОЛОС.  
Подходит как для закрытия  
процедуры, так и домашнего  
ухода.

## Активные компоненты:

Сквалан оливковый  
Масло лесного ореха  
Гель алоэ вера  
Лактат Натрия  
Глицин  
Папаин  
D-Пантенол  
Аллантоин



СЛИВКИ ДЛЯ  
Невероятно  
удивительные  
свойствам. Б  
имеют прият

## Активные к

Кокосовое  
Масло слад  
Масло пер  
Витамин Е  
Экстракт з

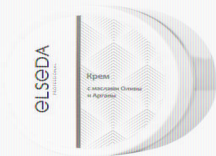
# Увлажнение средствами ТМ ELSEDA



МОЛОЧКО ДЛЯ ТЕЛА  
УВЛАЖНЯЮЩЕЕ И  
ПИТАЮЩЕЕ КОЖУ  
Легкая кремовая текстура  
молочка увлажняет кожу и  
дарит ей нежность и  
бархатистость.

## Активные компоненты:

Фукогель  
Гель алоэ вера  
Витамин Е  
Пантенол



КРЕМ  
МАСЛО  
Эффект  
сухой  
склон

## Активные

Масло  
Масло  
Лакт  
Пчел  
Воск  
Масло  
Вита



# Лечение и профилактика вросших волос

Одно из главных составляющих здоровой  
кожи и профилактики вросших волос -  
отшелушивание ороговевшего слоя  
эпидермиса (эксфолиация).



# Мягкое отшелушивание



**ФРУКТОВАЯ ПУДРА**  
Аналог энзимной пудры  
для использования в  
домашних условия.

Процент ввода энзимов  
15%.

Благодаря добавлению  
ПАВ удобно использовать  
для лица.



ЭН  
ЭФ  
ле  
пл  
Пр  
20

# Снятие воспалений



## ПУДРА «АНТИСТРЕСС»

- Каламин
- Алюмо-калиевые квасцы
- Экстракт календулы
- Экстракт алоэ-вера
- Аллантоин



## ПРОТИВОВОСПАЛИТЕЛЬНАЯ МАСКА

- Каолин
- Оксид цинка
- Экстракт зеленого чая
- Аллантоин

## Маска «А

- Азел
- Мас
- Экст
- жен
- Мас

# АНА и ВНА кислоты против вросших



## ЛОСЬОН ПРОТИВ ВРОСШИХ

- салициловая кислота
- экстракт ромашки
- экстракт солодки

pH 3,5

содержание кислот 0,5%



## СЫВОРОТКА ПРОТИВ ВРОСШИХ

- гликолевая кислота
- молочная кислота
- яблочная кислота
- экстракт череды

pH 3,5

содержание кислот 10%

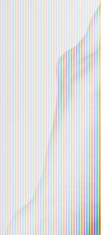
## КРЕМ С АНА

- молочная кислота
- яблочная кислота
- лимонная кислота
- масло авокадо

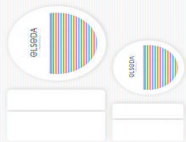
pH 4,0

содержание кислот 10%

SPA уход для тела

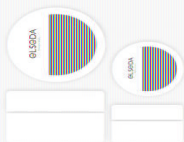


# Скрабы



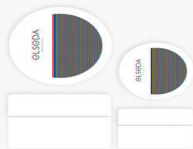
## САХАРНЫЙ СКРАБ КЛУБНИКА

- Сахар
- Кокосовое масло
- Масло зародышей пшеницы
- Миндальное масло



## САХАРНЫЙ СКРАБ МАНГО

- Сахар
- Кокосовое масло
- Масло зародышей пшеницы
- Миндальное масло



## КОФЕЙНЫЙ СКРАБ ДЛЯ ТЕЛА

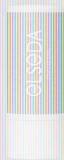
- Молотый кофе
- Сахар
- Кокосовое масло
- Масло персиковой косточки
- Оливковое масло
- Масло авокадо

# Уход за кожей губ



## СКРАБ ДЛЯ ГУБ МАЛИНА И ВИШНЯ

- Тростниковый сахар
- Масло ши
- Масло миндаля
- Масло персика
- Оливковое масло



## БАЛЬЗАМ ДЛЯ ГУБ

- Масло кокоса
- Масла манго
- Масло миндаля
- Масло персика
- Масло какао
- Пчелиный воск

# Парафинотерапия



1. Очистите кожу рук или ног



2. Нанесите крем-парафин с помощью одноразового шпателя



3. Поверх наденьте теплые варежки или носки



4. Через 20-40 минут снимите перчатки и промокните остатки парафина сухой салфеткой



# Инструменты продаж



САШЕ



ЛИСТОВКИ



# eLSEDA

PROFESSIONAL

[www.elseda.ru](http://www.elseda.ru)

✉ [Pro@elseda.ru](mailto:Pro@elseda.ru)

☎ 8 800 550-14-18