

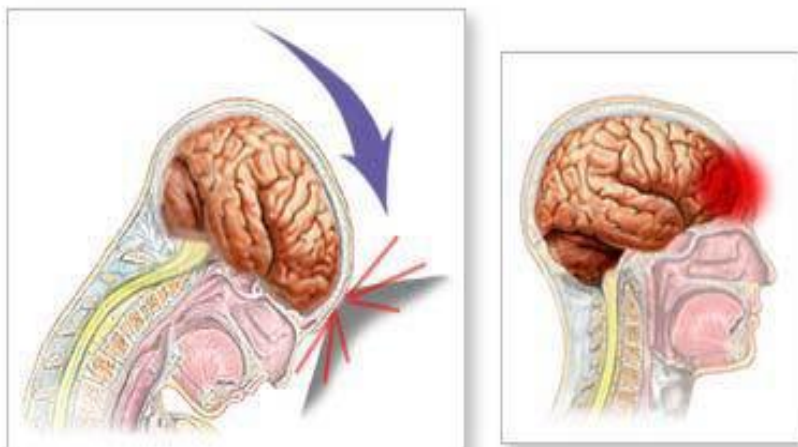
# *Оказание первой медицинской помощи при травмах*



*Работа выполнена группой учащихся 9 классов:  
Петровой Региной, Шакировой Алиёй,  
Токаревым Александром  
Учитель физической культуры: Е. М. Абрамова*

## Первая медицинская помощь при черепно-мозговой травме, травме груди, травме живота

Сотрясение мозга возникает при прямом ударе или резком замедлении движения головы. Это приводит к нарушению работы мозга (потере сознания и т.д.)

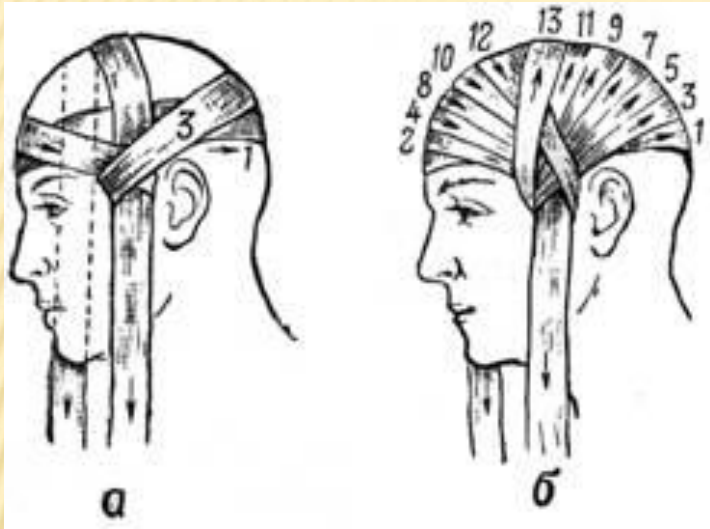


**Черепно-мозговая травма наиболее жизнеопасный вид травмы, в основе которой могут лежать контузия головного мозга либо разрушения его вещества.**

**Черепно-мозговые травмы по своим проявлениям и характеру изменений разделяются на**

- ▣ **сотрясения;**
- ▣ **ушибы головного мозга с повреждением костей, оболочек, вещества мозга;**
- ▣ **ушибы головного мозга без повреждения костей, оболочек, вещества мозга**
- ▣ **ранения**

## **Первая медицинская помощь:**



- **наложить антисептическую повязку (при травмах с кровотечением);**
- **уложить пострадавшего на спину и повернуть голову набок;**
- **на голову положить холод (снег или лед в полиэтиленовых мешках);**
- **при отсутствии сознания – фиксация языка;**
- **при отсутствии дыхания и сердечной деятельности приступить к непрямому массажу сердца и искусственной вентиляции легких.**

## Первая медицинская помощь при травмах груди



- ▣ **Травма груди** – это в первую очередь в разной степени выраженные нарушения функции дыхания и кровообращения, обусловленные расстройством дыхательных движений груди, уменьшением дыхательной емкости легких, кровопотерей и ограничением сократительной деятельности сердечной мышцы.
- ▣ Травмы груди делятся на ушибы, сдавления и ранения с повреждением или без повреждения остова груди и органов грудной полости. освободить от стягивающих одежд;
- ▣ обеспечить доступ свежего воздуха;
- ▣ закрыть рану воздухонепроницаемыми повязками;
- ▣ дать доступное обезболивающее средство;
- ▣ больному придать полусидячее положение.

# Первая медицинская помощь при травмах живота



**Травма живота** возникает от резкого механического воздействия на переднюю брюшную стенку, органы брюшной полости и забрюшинного пространства, приводит к выраженным нарушениям функции дыхания и кровообращения, а в ряде случаев, при разрывах внутренних органов, к внутренним кровотечениям, острому перитониту, шоку.

по механизму воздействия делятся на:

- ▣ ушибы
- ▣ сдавления
- ▣ ранения

а по характеру – на:

- ▣ открытые
- ▣ закрытые
- ▣ с повреждением внутренних органов
- ▣ без повреждений внутренних органов

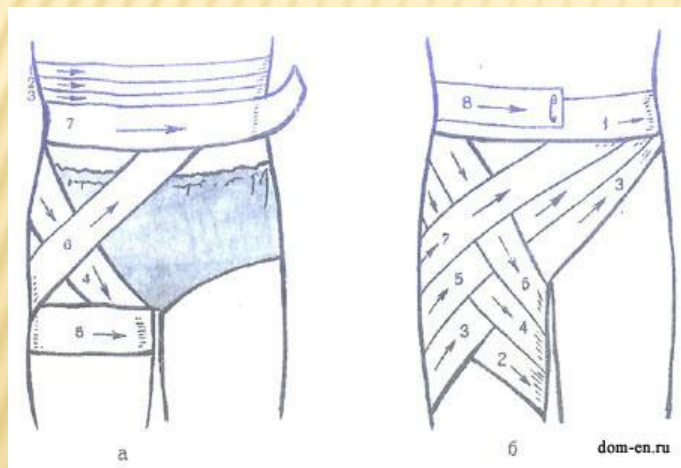


Рис. 46. Положение больного в случае травмы живота

## **Первая медицинская помощь:**



- ▣ при закрытой (тупой) и открытой травме – холод на живот;
- ▣ при открытой ране – закрытие раны антисептическими повязками.



**Колосовидная повязка на нижнюю область живота (слева) и паховую область (справа)**

## 15. СПОСОБЫ ТРАНСПОРТИРОВКИ ПОСТРАДАВШИХ ПРИ РАЗЛИЧНЫХ ТРАВМАХ

Место травмы	Положение пострадавшего при транспортировке	Способ эвакуации
Грудь	Полулежа; валик из одежды под верхнюю часть туловища	На импровизированных или стандартных носилках
Живот	Лежа или сидя; валик из одежды под колени, холод на живот	На импровизированных или стандартных носилках
Плечо; предплечье	Свободная поза; при общей слабости – лежа или сидя	Самостоятельное перемещение; при общей слабости – на руках или лямках носильщиков
Кисть	Свободная поза	Самостоятельное перемещение
Бедро	На спине	На импровизированных или стандартных носилках
Голень	Сидя; при общей слабости – лежа	На руках или лямках носильщиков; при общей слабости – на импровизированных или стандартных носилках
Стопа	Свободная поза; сидя	Самостоятельно с использованием костылей; на руках или лямках носильщиков

**ВНИМАНИЕ!** ПРИ ПОДОЗРЕНИИ НА ТРАВМУ ГОЛОВЫ  
ИЛИ ПОЗВОНОЧНИКА ПОСТРАДАВШЕГО НЕ СЛЕДУЕТ  
ПЕРЕМЕЩАТЬ ДО ПРИБЫТИЯ МЕДИЦИНСКИХ РАБОТНИКОВ

### ВИДЫ ПЕРЕНОСА ПОСТРАДАВШЕГО



Импровизированные  
носилки



Переноска пострадавшего  
на руках



Переноска пострадавшего  
с использованием  
носильничных лямок

- ▢ **Перемещение пострадавшего необходимо только в том случае, если не ожидается быстрого прибытия «скорой помощи» или если нужно транспортировать пострадавшего самостоятельно.**

# ЗАПОМНИ!

---

- От твоих быстрых и грамотных действий зависит жизнь человека
- Соблюдай правила техники безопасности при занятиях физической культурой и спортом, играми, а также при прогулках на природе
- Научи другого, тому что знаешь и чем владеешь сам
- По оказании первой помощи срочно вызови «скорую помощь» или МЧС по номеру 112 или по возможности доставь в ближайшее медицинское учреждение



## ИСТОЧНИКИ

---

- Уч. «Медицинская помощь при катастрофах». Под ред. проф. Х.А. Мусалатова;
- Т.Е. Островерхов «Оперативная хирургия и топографическая анатомия»;
- Уч. «Травматология и ортопедия». Под ред. проф. Х.А. Мусалатова, Г.С. Юмашева;
- БЕЛОВ В.И. Энциклопедия здоровья. — М.: «Химия», 1994.
- Возьмитина А. В. , Т. Л. Усевич, Медсестра хирургического профиля. Практические навыки/Серия «Медицина для вас». Ростов н/Д: издательство «Феникс», 2002.
- Ужегов Г. Н. Как помочь в экстремальных ситуациях. Народный лечебник. — Ростов н/Д: Изд-во «Проф-Пресс», 2001.
- Ужегов Г. Н. Зона особого внимания: Первая помощь. — СПб.: «Издательство «ДИЛЯ», 2002.
- Инструкция по оказанию первой медицинской помощи при несчастных случаях на геологоразведочных работах/ Цаплина Л.С.. – М.: Недра, 1986.
- Первая помощь при повреждениях и несчастных случаях / Борисов Е. С., Буров Н. Е., Поляков В. А. и др.; Под ред. В. А. Полякова. – М.: Медицина, 1990.