



ОЖЕА

ЖЫ
ОБООБМУЕ

МУЕ

1.



2.



3.



4.



5.

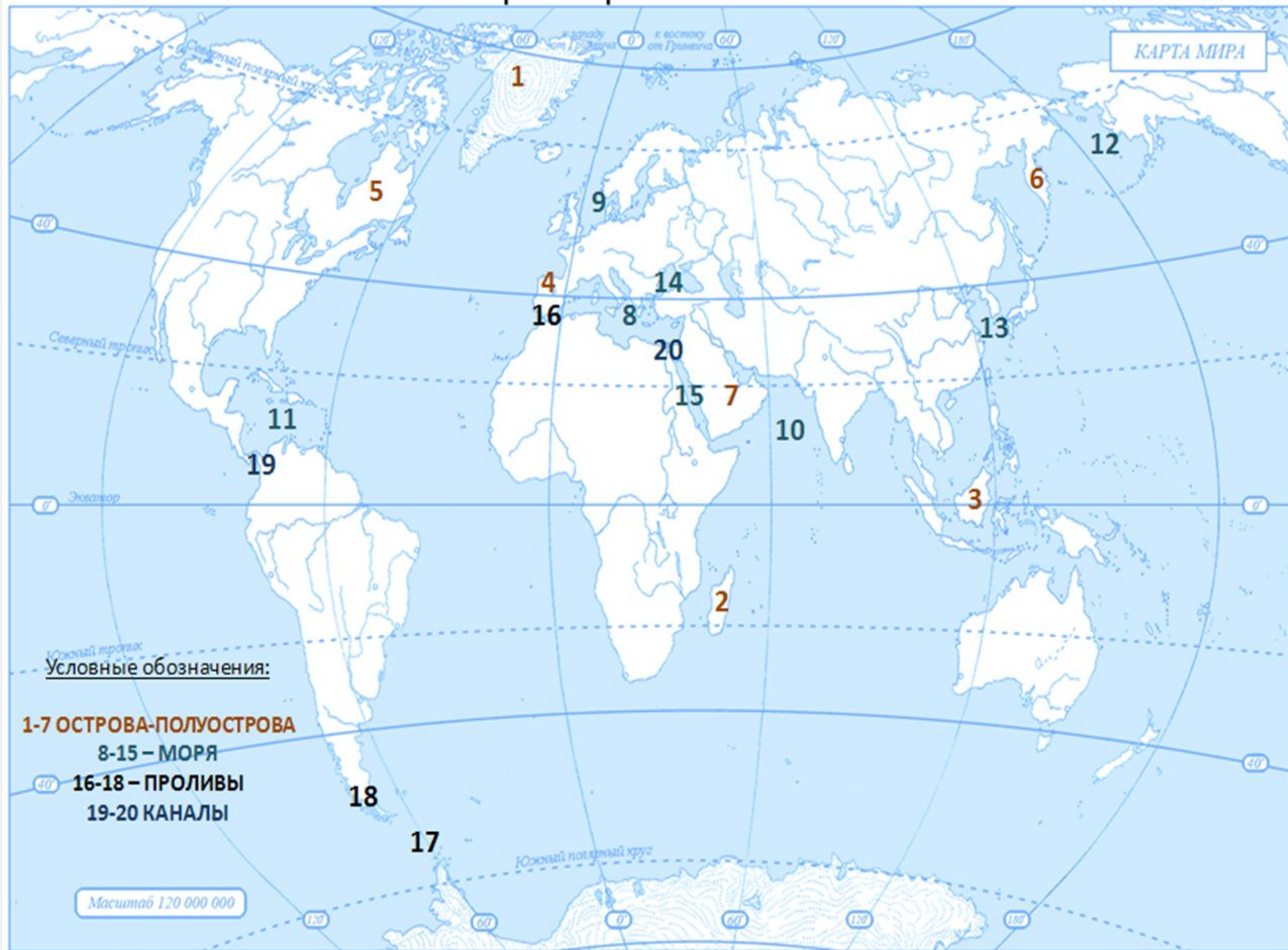


6.



Работа с картой мира

- Северную Америку не омывает океан...
- По акватории какого океана можно провести все меридианы Земли?
- Наиболее молодой считается впадина ... океана. Наиболее древней...
- Наибольшая площадь уокеана.
- Марианская впадина расположена в...
- Какие реки впадают в Индийский океан?
- ...в Атлантический?

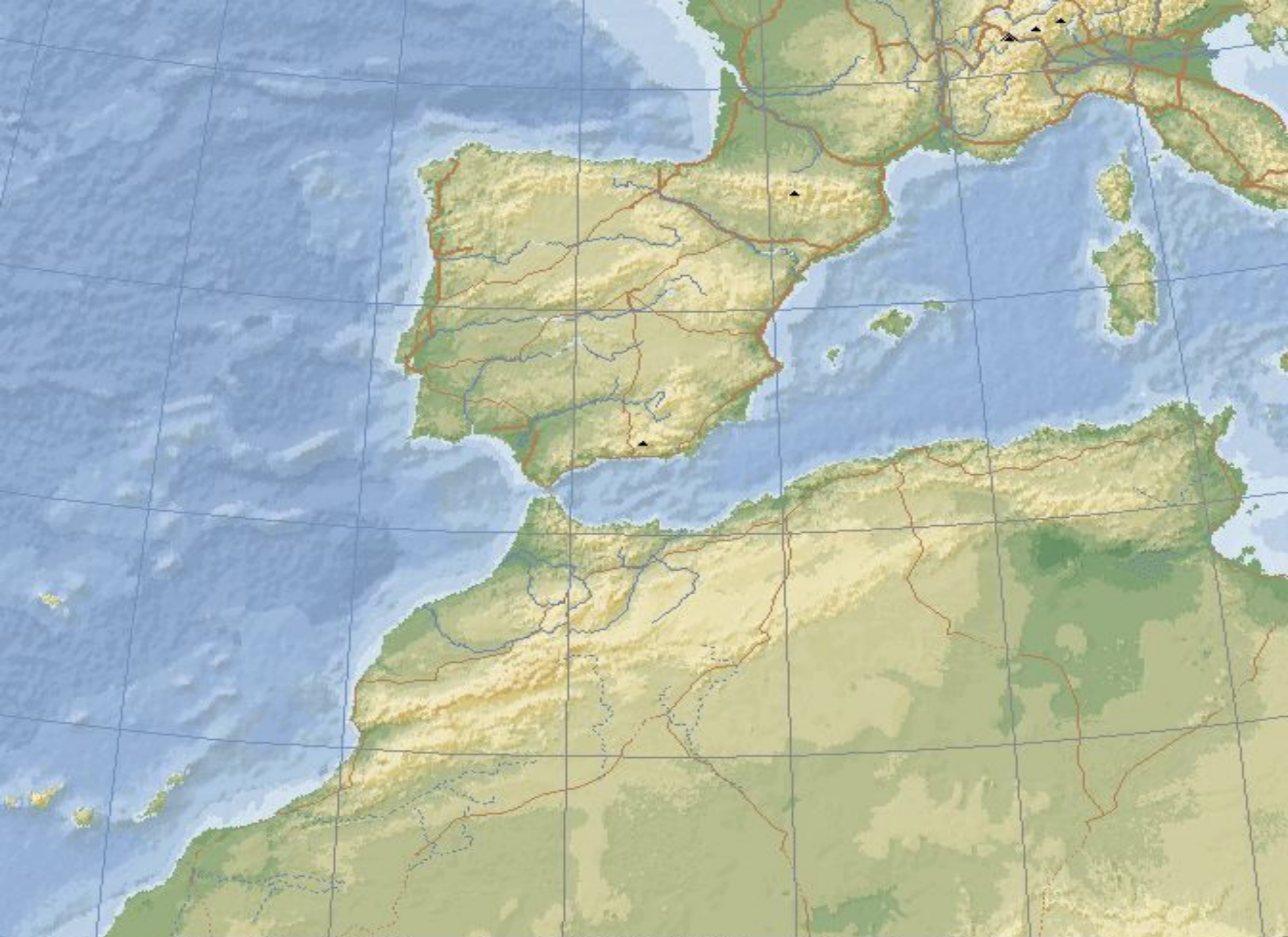


Работа с картой мира

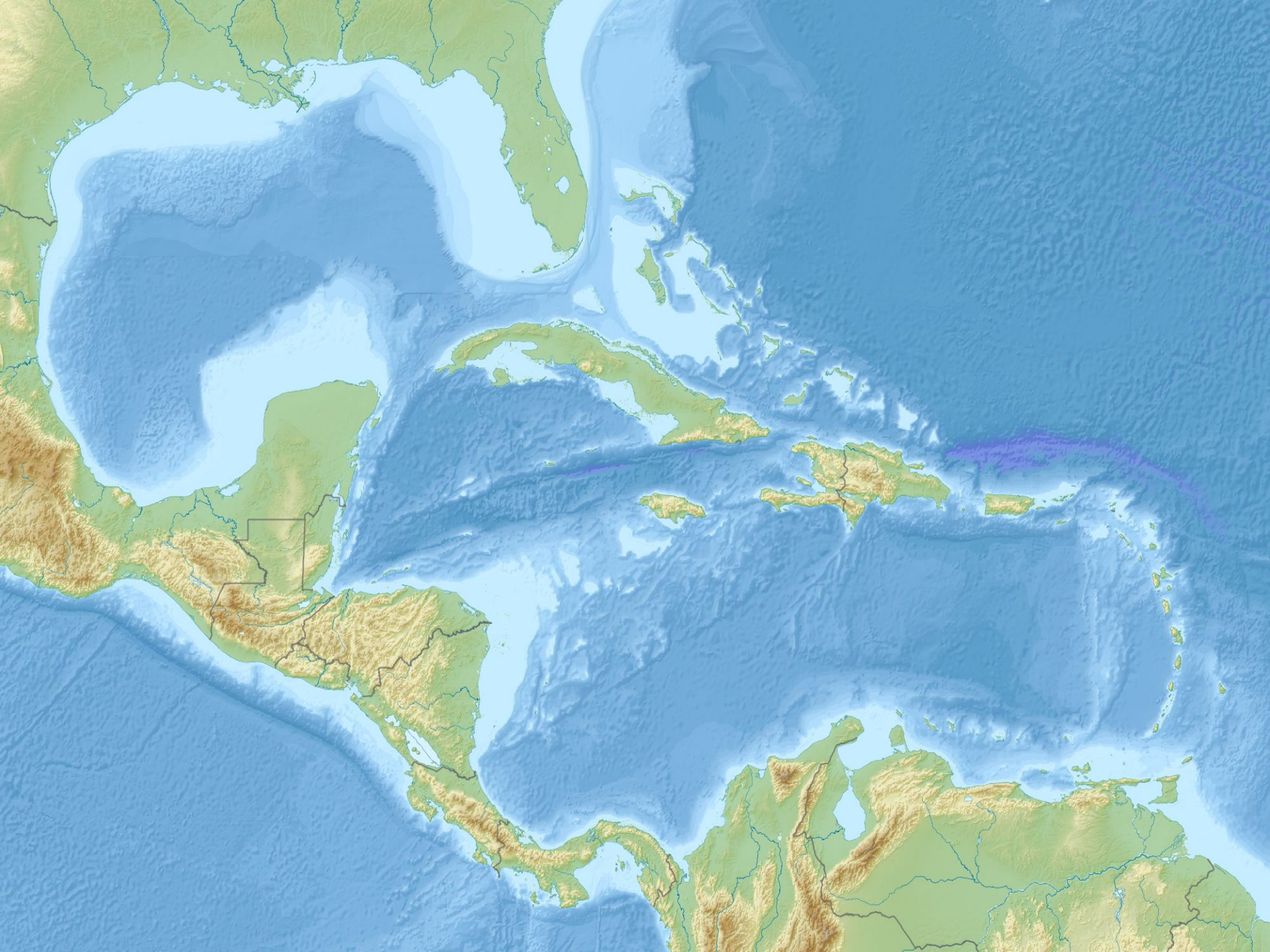
- В наибольшем количестве климатических поясов расположен...
- В наименьшем количестве поясов расположен... океан.
- Явление Эль-Ниньо характерно для...
- «Огненное кольцо» находится в.....
- Наименьшая соленость у вод...океана
- Наименьшее количество морей у...океана

Распределите названия объектов
в соответствии с их положением

Мадагаскар, Гольфстрим,
Индостан, Бенгальский,
Шри-Ланка, Аравийский,
Пиренейский, Лабрадор,
Сомалийское, Исландия,
Мексиканский, Бенгельское,
Гвинейский, Персидский.

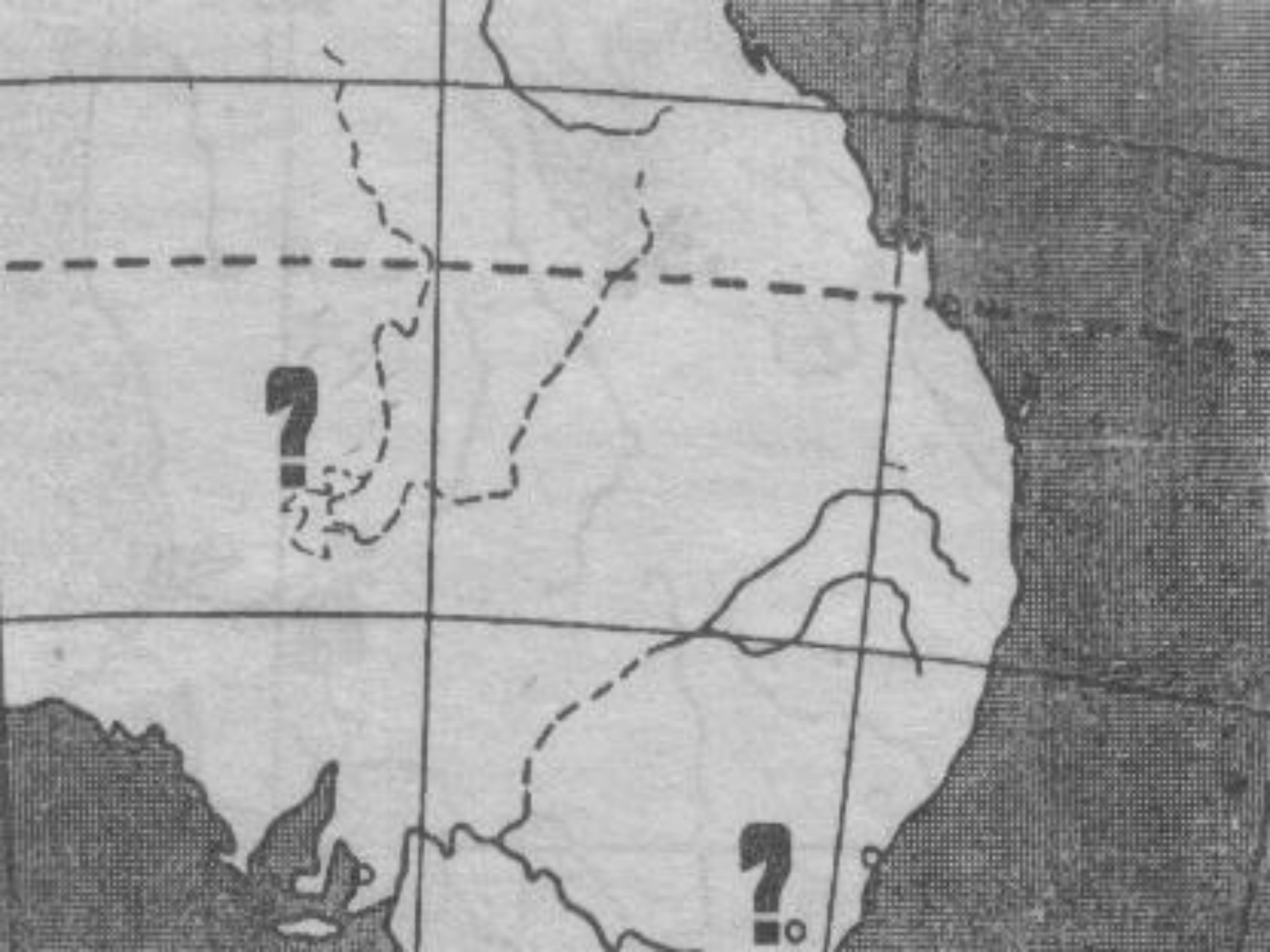


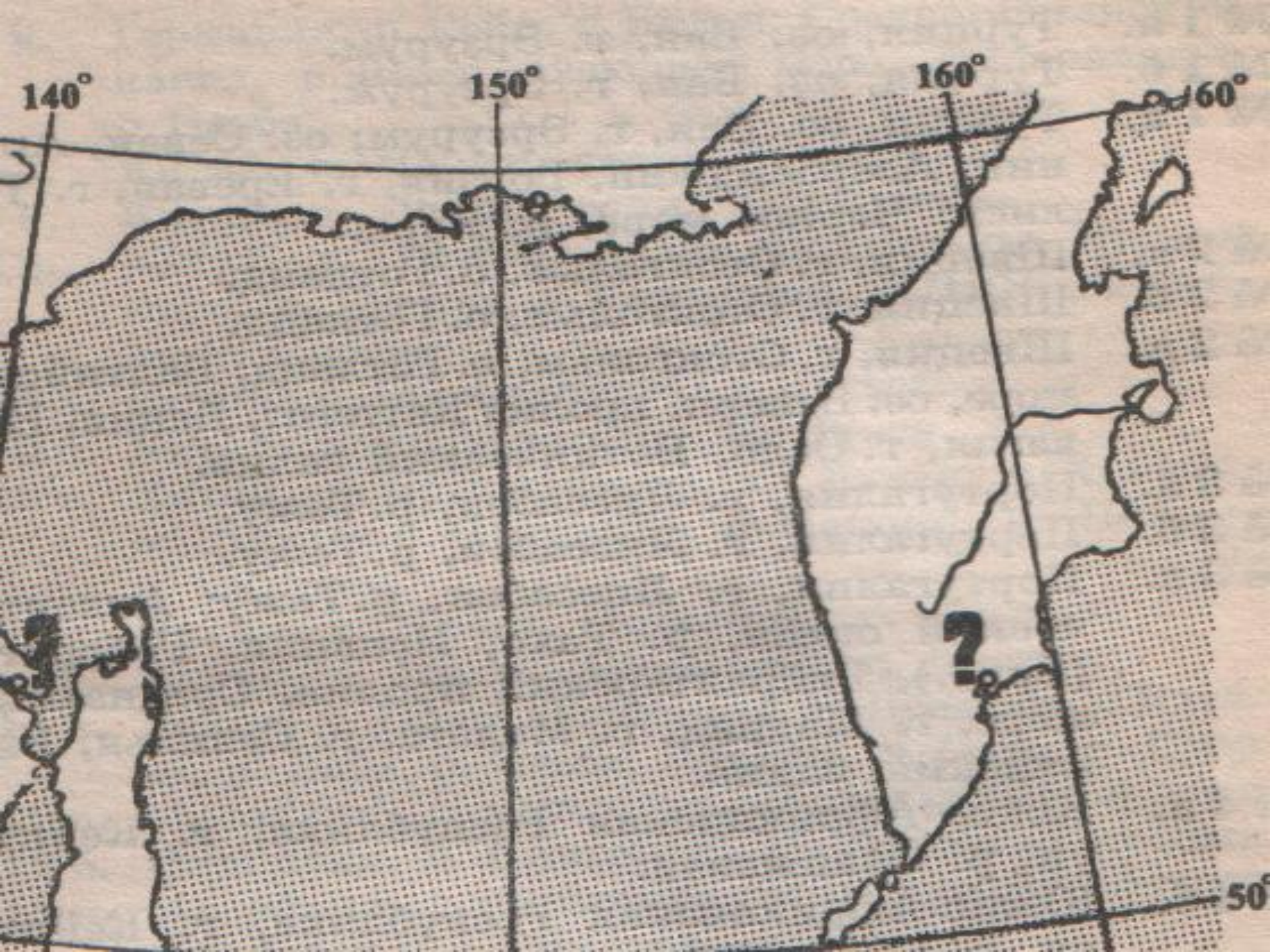




О каком океане речь?

- Большая часть акватории расположена в Южном полушарии. Его характерная особенность – в сезонной смене ветров, особенно в северной части. Зимой господствует северо-восточный, а летом - юго западный муссон, приносящий ливневые осадки на прибрежные территории.





140°

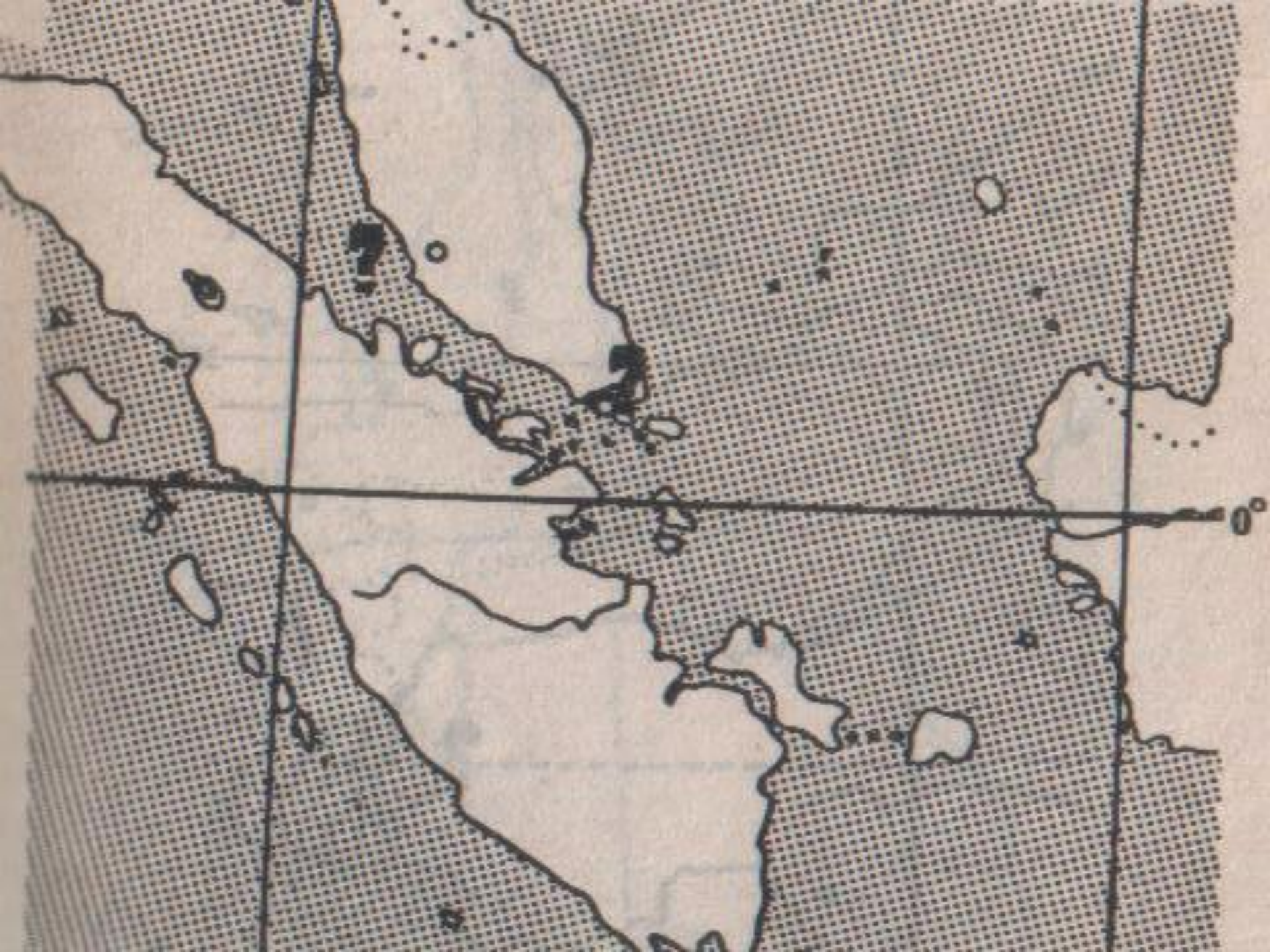
150°

160°

60°

?

50°

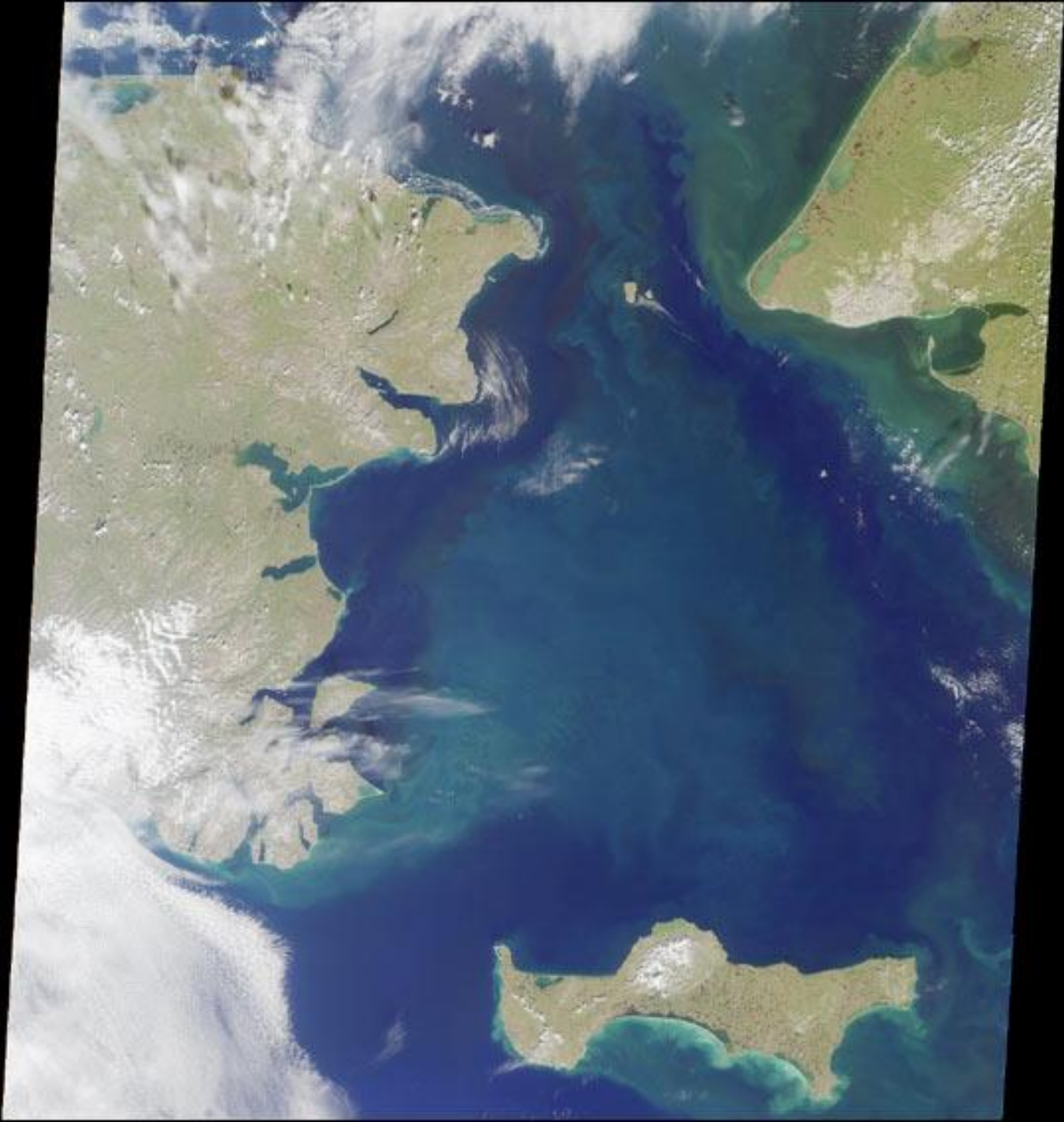


О каком океане речь?

Название океана произошло от имени титана из греческой мифологии. Меридиональный, самый протяженный в мире подводный хребет делит океан на две части. В нем формируется самое мощное в мире теплое течение. Через него проходит самое большое в мире количество морских маршрутов.



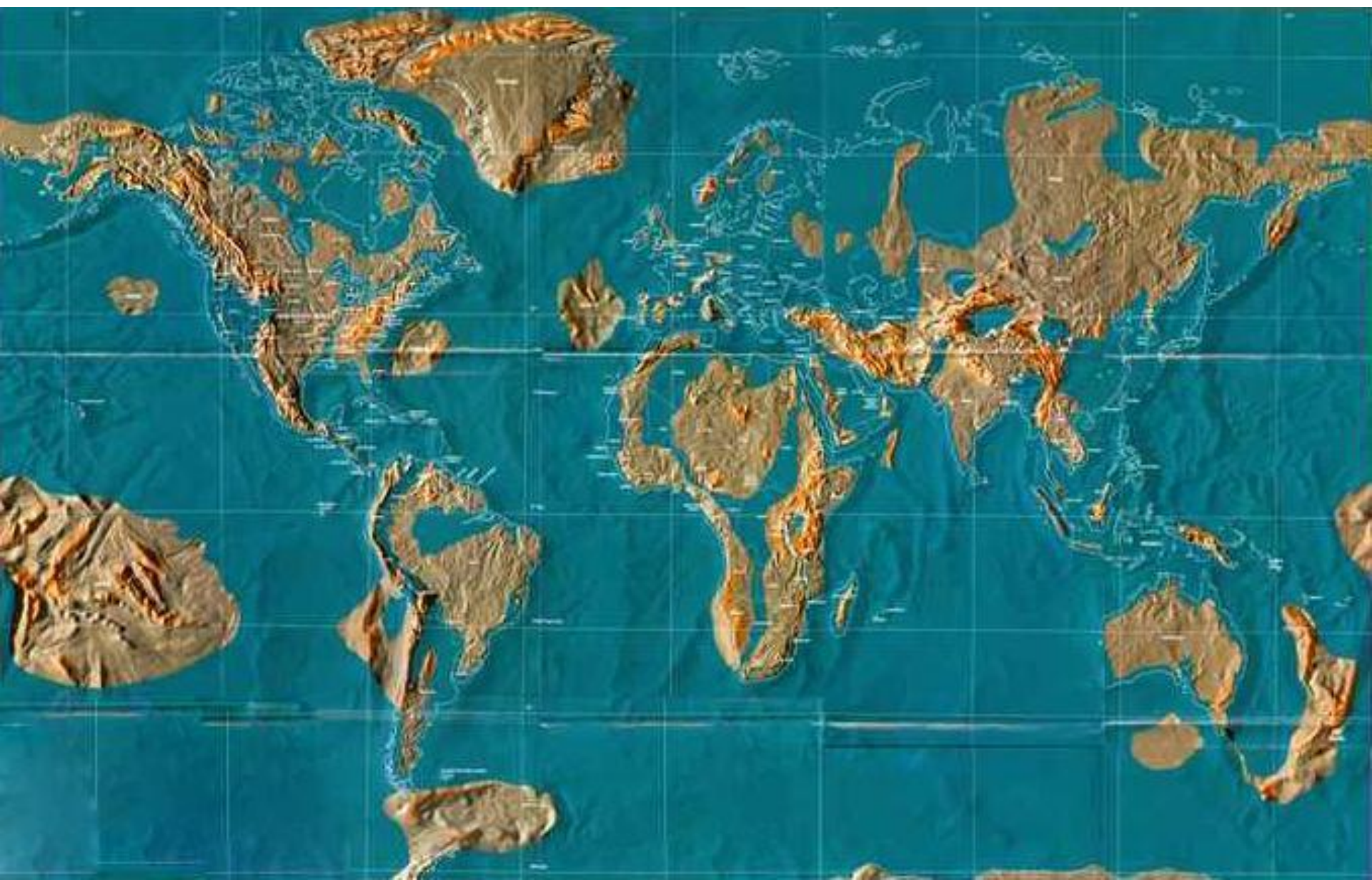




О каком океане речь?

Почти половина площади океана приходится на шельф, который местами простирается на 1300 км от берега. Центральную часть океана занимает глубоководная котловина овальной формы. Ее разделяет на две части крупный подводный хребет, который протягивается почти через весь океан. По одной из гипотез, этот хребет в давние времена был осью естественного моста между двумя материками

ПОСЛЕ ТАЯНИЯ ЛЕДНИКОВ



Для будущих учеников
профильных классов

**Рассчитайте, через какое время
цунами может достигнуть
берегов Японии, если эпицентр
землетрясения расположен в
точке с координатами 45° с.ш.
 149° в.д., а скорость
распространения волны 800
км/ч**