

Выбираем ярлык на котором написано «Весы», т.к. программа имеет ограничение по времени, **если запускать как-то иначе программа перестанет работать!!!**



Начало работы

Слайд 2

ADAM DU

ADAM DU Licence Check

You are on day 3 of your 30 day evaluation period of ADAM DU.

Buy ADAM DU Online
You can buy a fully licenced version of ADAM DU quickly and easily online at our Website

Buy ADAM DU Now

Activate Your Software Licence
If you have already purchased ADAM DU from a Dealer then you must activate the software online

Activate ADAM DU Now

Licence Key
42B1-D080-CF48-8D65-62FA

OK

Просто жмём «ОК»



ADAM DU

Session Commands Options View Help

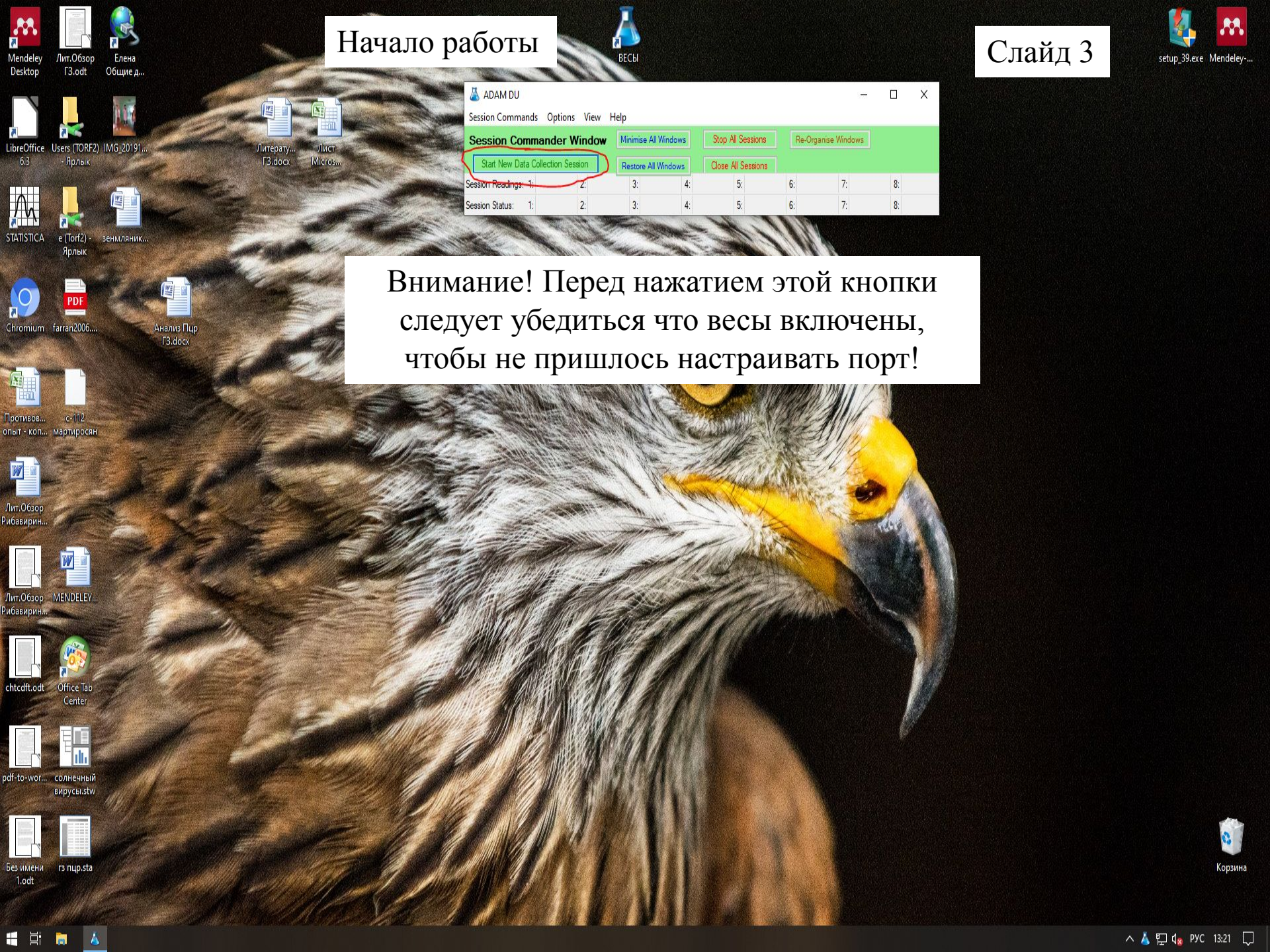
Session Commander Window

Minimise All Windows Stop All Sessions Re-Organise Windows

Start New Data Collection Session Restore All Windows Close All Sessions

Session Readings:	1:	2:	3:	4:	5:	6:	7:	8:
Session Status:	1:	2:	3:	4:	5:	6:	7:	8:

Внимание! Перед нажатием этой кнопки следует убедиться что весы включены, чтобы не пришлось настраивать порт!

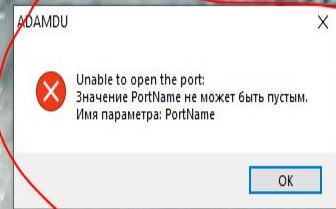
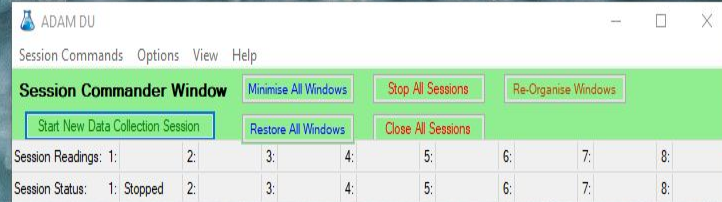


- Mendeley Desktop
- Лит.Обзор ГЗ.odt
- Елена Общие д...
- LibreOffice 6.3
- Users (TORF2) - Ярлык
- IMG_20191...
- Литерату... ГЗ.docx
- Лист Micros...
- STATSTICA
- е (Torf2) - Ярлык
- земляник...
- Chromium
- farfan2006...
- Анализ Пцр ГЗ.docx
- Противов... опыт - коп...
- с:112 мартирисян
- Лит.Обзор Рибавирин...
- Лит.Обзор Рибавирин... MENDELEY...
- chtcdf.odt
- Office Tab Center
- pdf-to-wor...
- солнечный вирусы.stw
- Без имени 1.odt
- гз пцр.sta

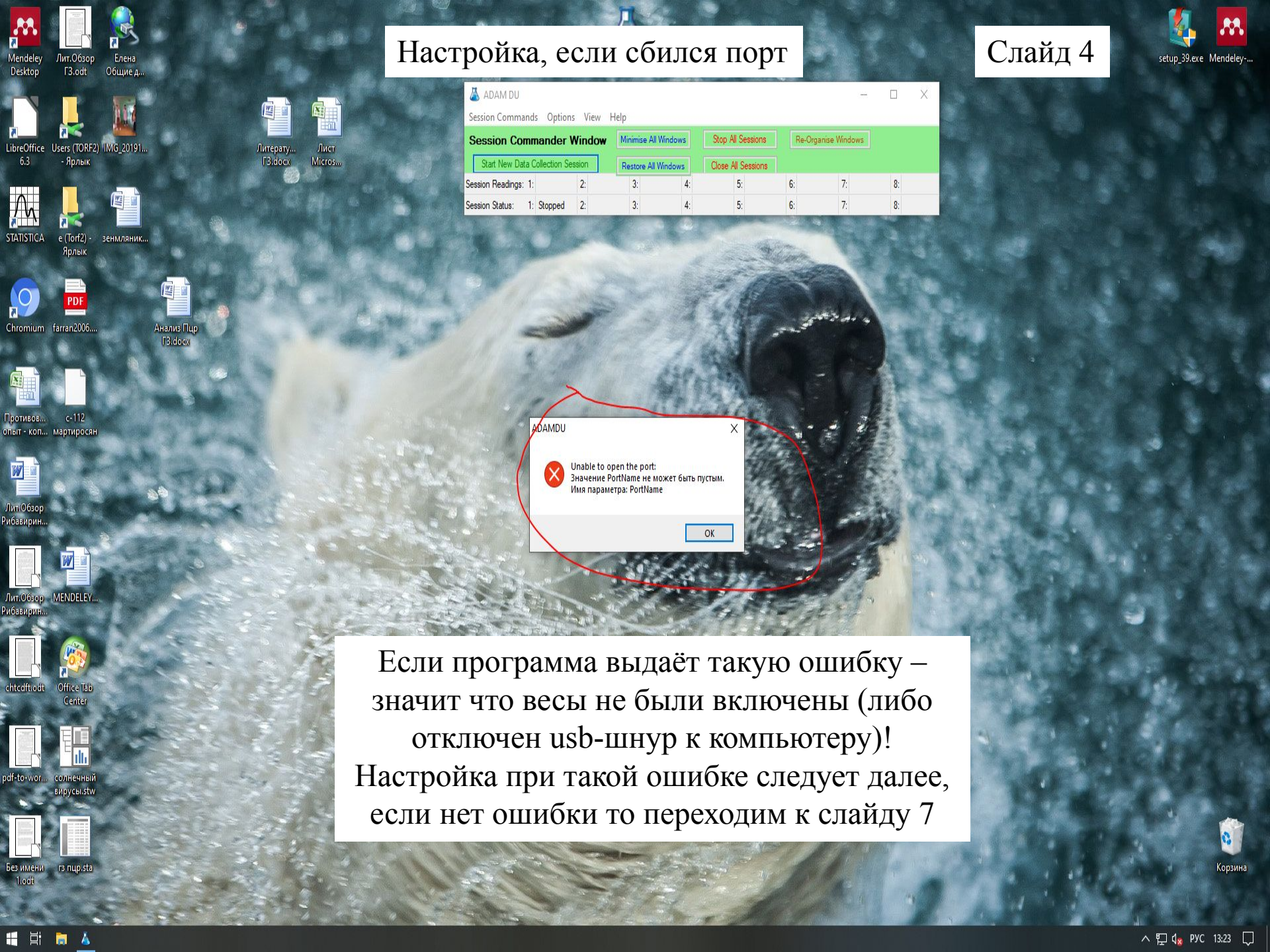


Настройка, если сбился порт

Слайд 4



Если программа выдаёт такую ошибку – значит что весы не были включены (либо отключен usb-шнур к компьютеру)!
Настройка при такой ошибке следует далее, если нет ошибки то переходим к слайду 7



Desktop environment showing various application icons (Mendeley Desktop, LibreOffice, STATISTICA, Chromium, etc.) and a taskbar at the bottom with system tray icons (network, volume, power) and the date/time '13:23'.

ADAM DU Session 1 connected to HCB using Port: COM3 started at 21.11.2019

Session Send Command Data Print Configuration Help

Start Data Collection

Stop Data Collection 2

Close/Exit this session

Reading	Tare	Timer (secs)
Readings.		Disable
14.83 g		

Collecting

Var (n-1): не число Var: 0 St Dev (n-1): 0 St Dev: 0

Min: 14,83 Max: 14,83 Mean: 14,82999992 Median: 14,82999992 Total:

Для начала сохранения полученных данных (либо удаления ошибочных данных) необходимо остановить сбор данных выбрав меню «Session» (1) и нажав «Stop Data Collection» (2)

The screenshot shows the ADAM DU software interface. The 'Session Commander Window' is open, displaying session readings and status. Below it, the 'ADAMDU Session 1' window is open, showing a reading of 14,83 g and a status of 'Stopped (after: 0 Mins)'. The 'Data' menu is open, and the option 'Save Current Data Readings to File' is highlighted with a red circle and a '2' next to it. A red circle with a '1' is also present around the 'Data' menu header.

Session Readings:	1:	2:	3:	4:	5:	6:	7:	8:
Session Status:	1: Stopped	2:	3:	4:	5:	6:	7:	8:

ADAMDU Session 1 connected to HCB using Port: COM3 stopped at 21.11.2019

Session Send Command **Data** Print Configuration Help

- Enable Math Statistics
- Enable Data Graphing
- Enable Data Grid
- Enable Custom Data Collection Panel
- Delete Last Reading Del
- Delete Selected Reading Ctrl+S
- Clear All Data
- Find Reading
- Save Current Data Readings to File 2**
- Continual Data Logging to File >
- Copy Current Data to Clipboard
- Export Current Data to MS Excel
- Export Current Data to MS Word
- Collect Calibration Reports >
- Collect Form Data >
- Unit Weight and Piece Count Collection Mode
- Net/Total Weight Collection Mode

Непосредственно само сохранение данных производится через вкладку «Data» (1), необходимо выбрать пункт «Save Current Data Readings to File» (2)



Корзина

ADAM DU
Session Commands Options View Help

Session Commander Window Minimise All Windows Stop All Sessions Re-Organise Windows

Start New Data Collection Session Restore All Windows Close All Sessions

Session Readings: 1: 14.83 g 2: 3: 4: 5: 6: 7: 8:
Session Status: 1: Stopped 2: 3: 4: 5: 6: 7: 8:

ADAMDU Session 1 connected to HCB using Port: COM3 stopped at 21.11.2019

Session Send Command Data Print Configuration Help

Сохранение

← → ↑ ↓ Этот компьютер > Документы Поиск: Документы

Упорядочить Новая папка

Имя	Дата изменения	Тип	Размер
Адреса 2 установка 25-03-2020.csv	25.03.2020 11:27	Файл Microsoft O...	1 КБ
Чароит 5 установка 25-03-2020.csv	25.03.2020 11:22	Файл Microsoft O...	2 КБ
Чароит 4 установка 25-03-2020.csv	25.03.2020 11:10	Файл Microsoft O...	2 КБ
Чароит 3 установка 25-03-2020.csv	25.03.2020 10:22	Файл Microsoft O...	3 КБ
Чароит 2 установка 25-03-2020.csv	25.03.2020 10:09	Файл Microsoft O...	2 КБ
Чароит 1 установка 25-03-2020.csv	25.03.2020 9:54	Файл Microsoft O...	3 КБ
Адреса 2 5 этаж 11-03-2020.csv	11.03.2020 11:48	Файл Microsoft O...	2 КБ
Адреса 1 5 этаж 11-03-2020.csv	11.03.2020 11:40	Файл Microsoft O...	2 КБ
Чароит 5 установка 5 этаж 11-03-2020...	11.03.2020 11:26	Файл Microsoft O...	2 КБ
Чароит 4 установка 5 этаж 11-03-2020.csv	11.03.2020 11:11	Файл Microsoft O...	3 КБ
Чароит 3 установка 5 этаж 11-03-2020.csv	11.03.2020 10:19	Файл Microsoft O...	2 КБ
Чароит 4 установка 05-03-2020.csv	05.03.2020 14:44	Файл Microsoft O...	2 КБ
Чароит 3 установка 05-03-2020.csv	05.03.2020 11:08	Файл Microsoft O...	5 КБ
Чароит 2 установка 5-03-2020.csv	05.03.2020 10:07	Файл Microsoft O...	3 КБ

Имя файла: Session 1 on COM3 21-11-2019.csv 1
Тип файла: CSV File (*.csv)

2 Сохранить Отмена

В появившемся окне необходимо задать имя файла (1), рекомендуется в названии указать сорт, установку (ящик) и дату. И нажать кнопку сохранить (2)

Что нужно сделать для продолжения взвешивания после сохранения данных ящика/установки?

Start New Data Collection Session	Restore All Windows	Close All Sessions					
Session Readings: 1: 14,83 g	2:	3:	4:	5:	6:	7:	8:
Session Status: 1: Stopped	2:	3:	4:	5:	6:	7:	8:

ADAMDU Session 1 connected to HCB using Port: COM3 stopped at 21.11.2019

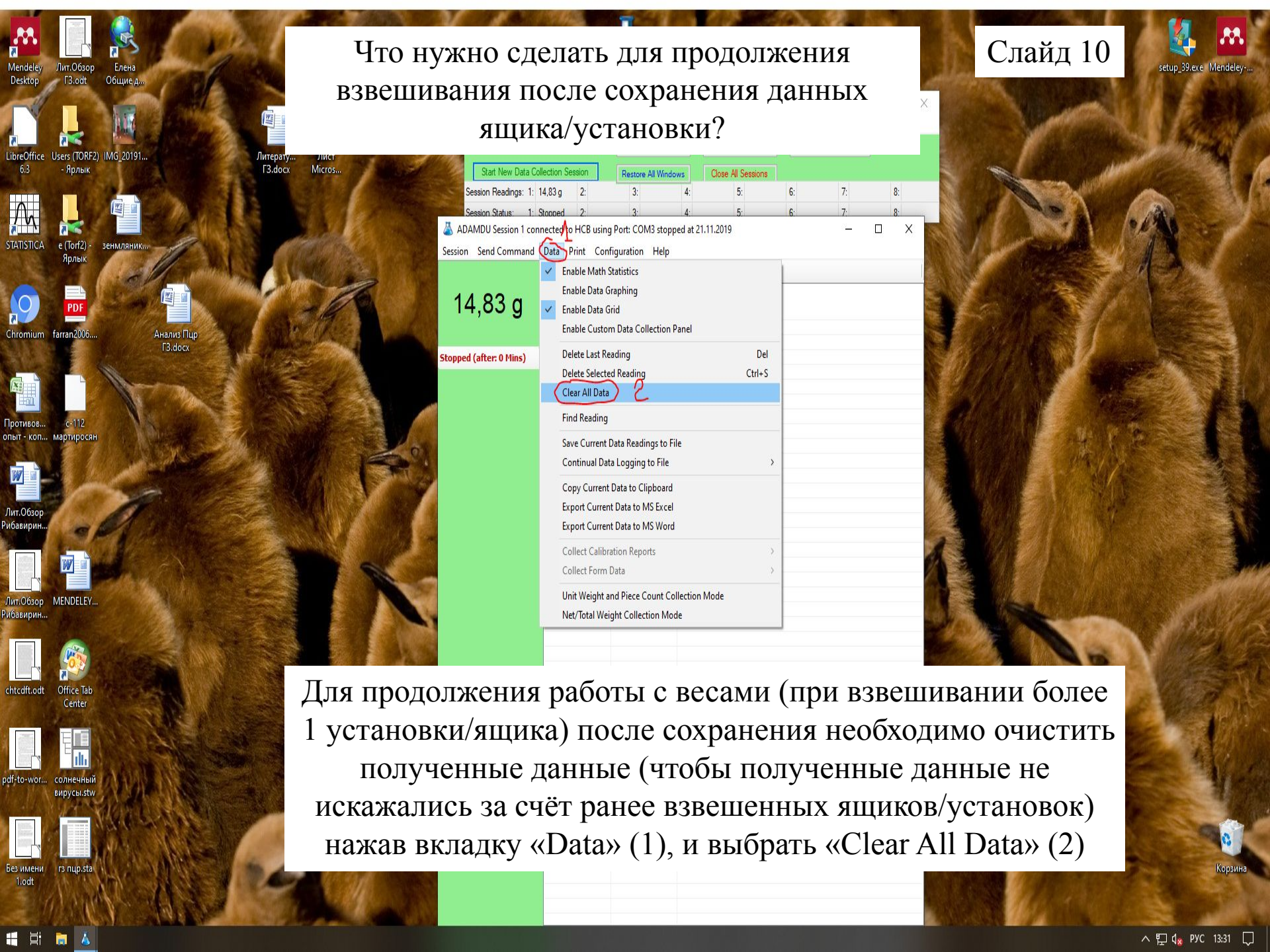
14,83 g

Stopped (after: 0 Mins)

- Session
- Send Command
- Data** (1)
- Print
- Configuration
- Help

- Enable Math Statistics
- Enable Data Graphing
- Enable Data Grid
- Enable Custom Data Collection Panel
- Delete Last Reading (Del)
- Delete Selected Reading (Ctrl+S)
- Clear All Data** (2)
- Find Reading
- Save Current Data Readings to File
- Continual Data Logging to File
- Copy Current Data to Clipboard
- Export Current Data to MS Excel
- Export Current Data to MS Word
- Collect Calibration Reports
- Collect Form Data
- Unit Weight and Piece Count Collection Mode
- Net/Total Weight Collection Mode

Для продолжения работы с весами (при взвешивании более 1 установки/ящика) после сохранения необходимо очистить полученные данные (чтобы полученные данные не искажались за счёт ранее взвешенных ящиков/установок) нажав вкладку «Data» (1), и выбрать «Clear All Data» (2)



Desktop environment showing various icons: Mendeley Desktop, Лит.Обзор ГЗ.odt, Елена Общеде..., LibreOffice 6.3, Users (TORF2) - Ярлык, IMG_20191..., Литерату..., ГЗ.docx, ЛИСТ Micros..., STATISTICA, е (Torf2) - Ярлык, земляник..., Chromium, fagan2006..., Анализ Пцр ГЗ.docx, Противов..., опыт - коп..., мартирисян, Лит.Обзор Рибавирин..., Лит.Обзор Рибавирин..., МЕНДЕЛЕЙ..., Office Tab Center, pdf-to-wor..., солнечный вирусы.stw, Без имени 1.odt, гз пцр.sta

Taskbar: Windows Start, Task View, File Explorer, Browser, System Tray: Network, Volume, Power, Date: ПСЧ 13:31

Что делать при ошибочных данных при взвешивании?

Session Commander Window

Start New Data Collection Session Restore All Windows Close All Sessions

Session Readings: 1: 14,83 g 2: 3: 4: 5: 6: 7: 8:

Session Status: 1: Stopped 2: 3: 4: 5: 6: 7: 8:

ADAMDU Session 1 connected to HCB using Port: COM3 stopped at 21.11.2019

Session Send Command **Data** Print Configuration Help

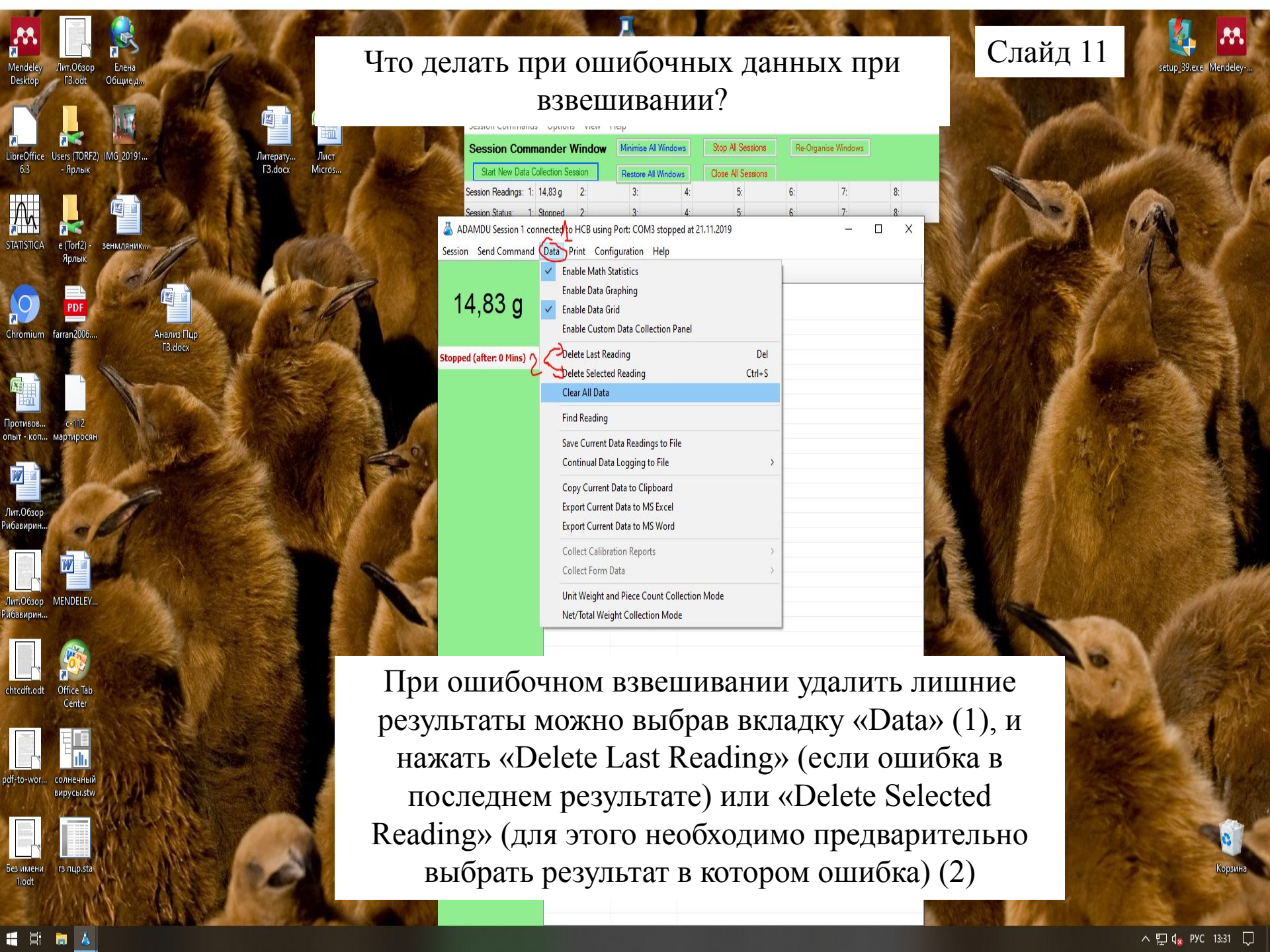
- Enable Math Statistics
- Enable Data Graphing
- Enable Data Grid
- Enable Custom Data Collection Panel

14,83 g

Stopped (after: 0 Mins)

- Delete Last Reading Del
- Delete Selected Reading Ctrl+S
- Clear All Data
- Find Reading
- Save Current Data Readings to File
- Continual Data Logging to File
- Copy Current Data to Clipboard
- Export Current Data to MS Excel
- Export Current Data to MS Word
- Collect Calibration Reports
- Collect Form Data
- Unit Weight and Piece Count Collection Mode
- Net/Total Weight Collection Mode

При ошибочном взвешивании удалить лишние результаты можно выбрав вкладку «Data» (1), и нажать «Delete Last Reading» (если ошибка в последнем результате) или «Delete Selected Reading» (для этого необходимо предварительно выбрать результат в котором ошибка) (2)



ADAM DU
Session Commands Options View Help

Session Commander Window Minimise All Windows Stop All Sessions Re-Organise Windows

Start New Data Collection Session Restore All Windows Close All Sessions

Session Readings: 1: 14.83 g 2: 3: 4: 5: 6: 7: 8:
Session Status: 1: Stopped 2: 3: 4: 5: 6: 7: 8:

ADAMDU Session 1 connected to HCB using Port: COM3 stopped at 21.11.2019

Session Send Command Data Print Configuration Help

Start Data Collection (1) (2)

Stop Data Collection Readings.

Close/Exit this session 14.83 g

Stopped (after: 0 Mins)

Для дальнейшей работы, после сохранения данных, программу необходимо перевести в режим сбора данных. Для этого выбираем вкладку «Session» (1) и нажимаем «Start Data Collection» (2)