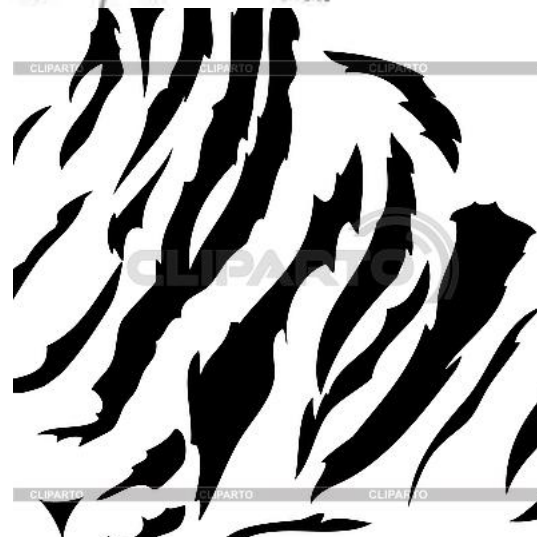
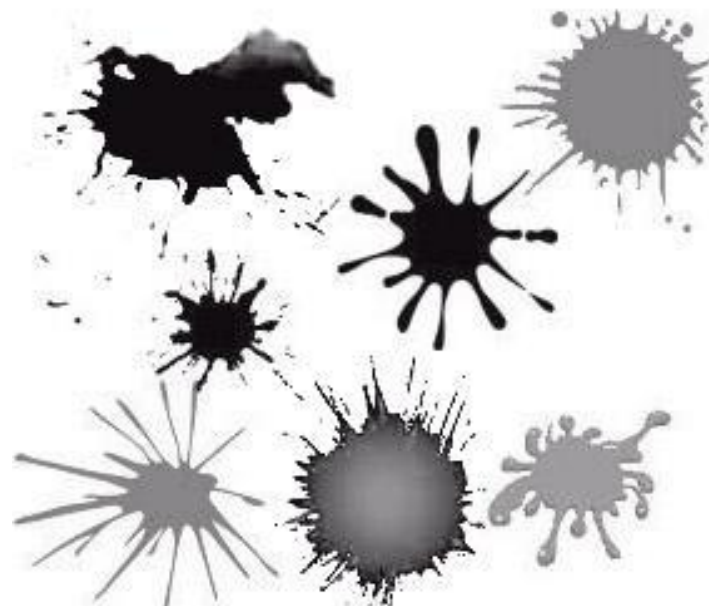
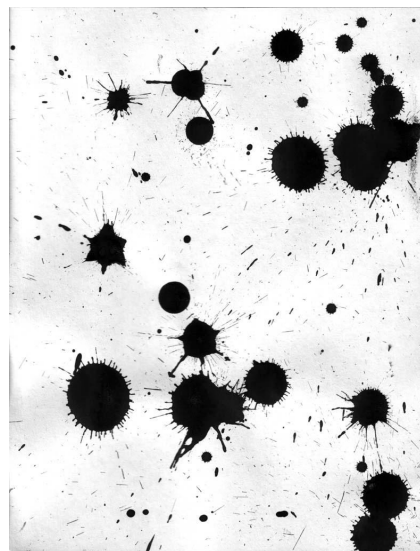


**Пятно как средство  
выражения.**

**(Ритм пятен)**

**Пятно – основное средство  
изображения на плоскости.**

# Пятна бывают разные



Назовите ассоциации которые вызывает у вас черный цвет.

**Гроза**

**Холод**

**Мрак**

**Тревога**

**Ночь**

**Таинственность**

**Опасность**

**буря**

- А с чем ассоциируется белый?

**Спокойствие**

**День**

**Свет**

**Радость**

**Ясность**

**Тепло**

- Кто может назвать какие ассоциации вызывает серый цвет?

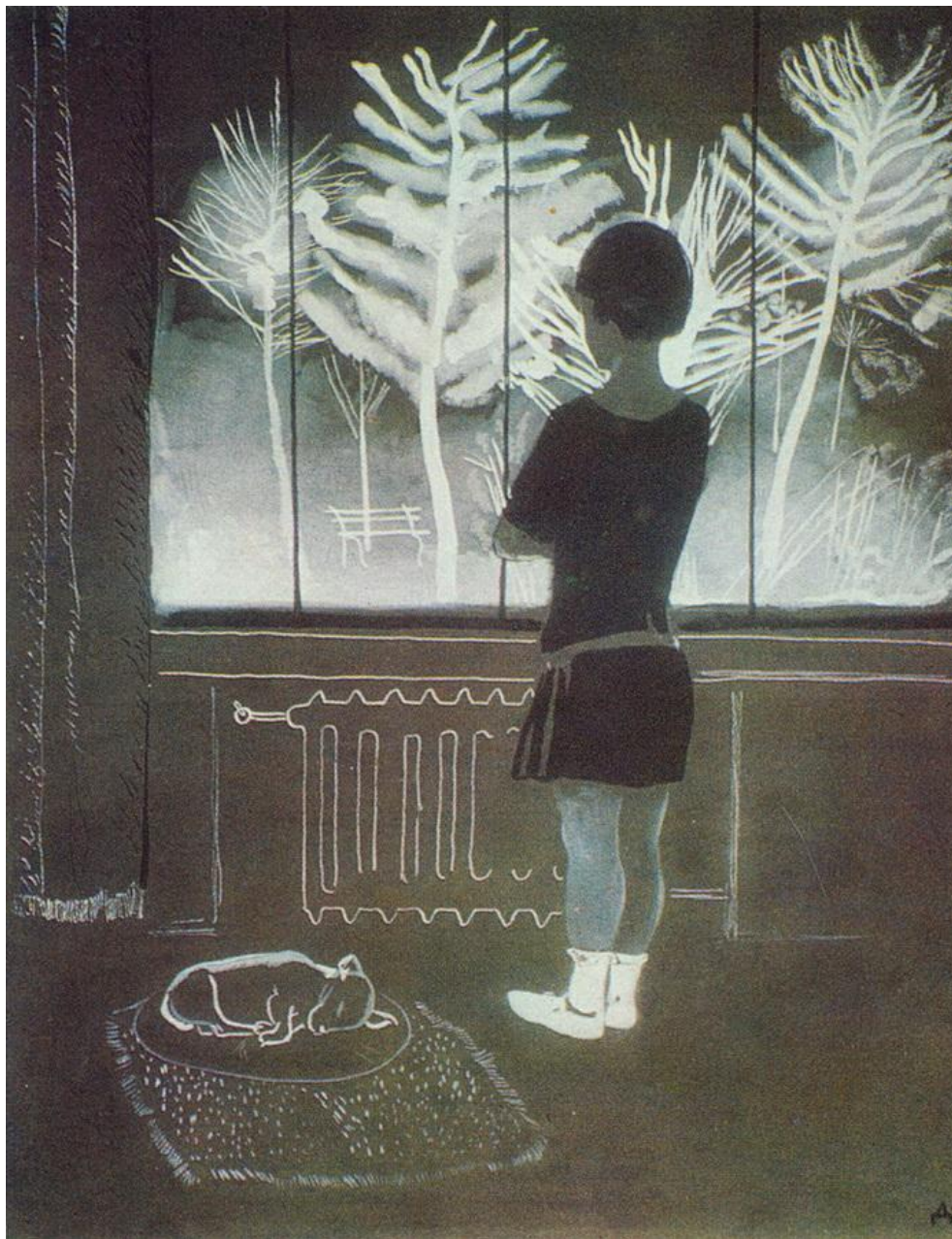


**ДОЖДЬ**

**Унылый, монотонный, безразличный...**

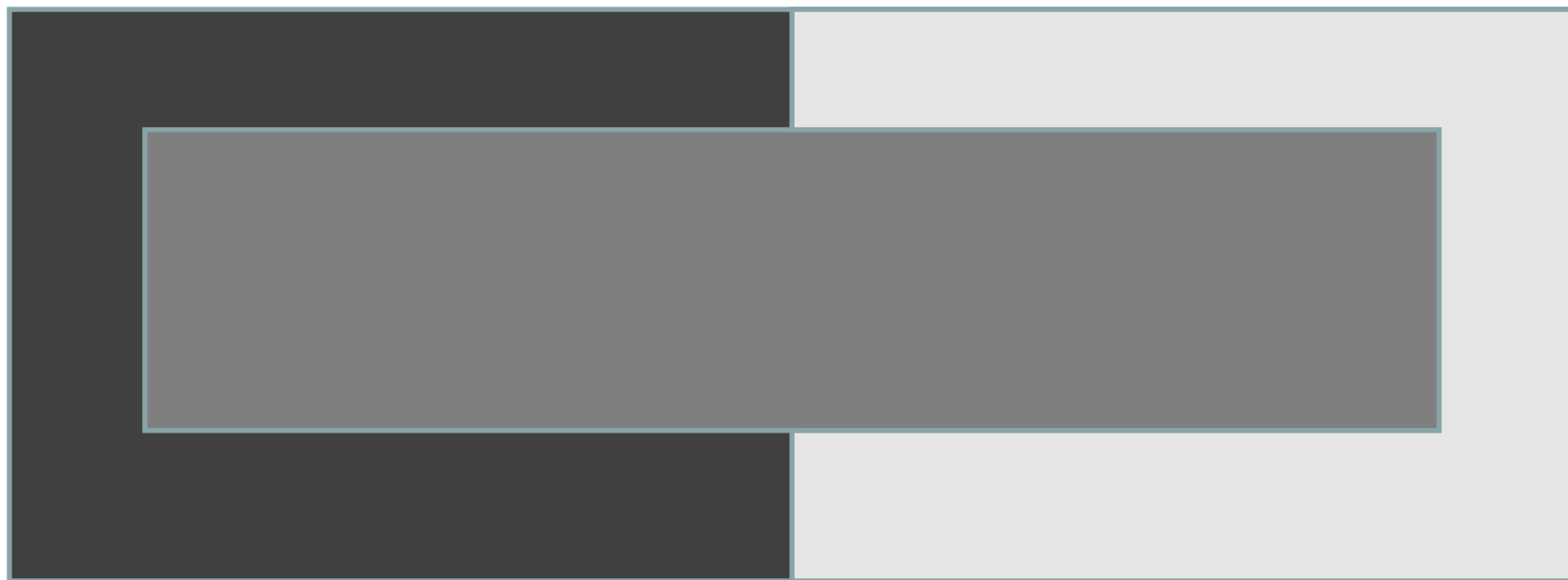
**ТЕНЬ**

**МЫШЬ**



А.А. Дейнека  
Девочка у окна  
(гуашь, белила.  
Россия.20 в)

**Одно и тоже пятно может выглядеть светлым на более темном фоне и темным на более светлом фоне.**



# Темное и светлое образуют контраст.

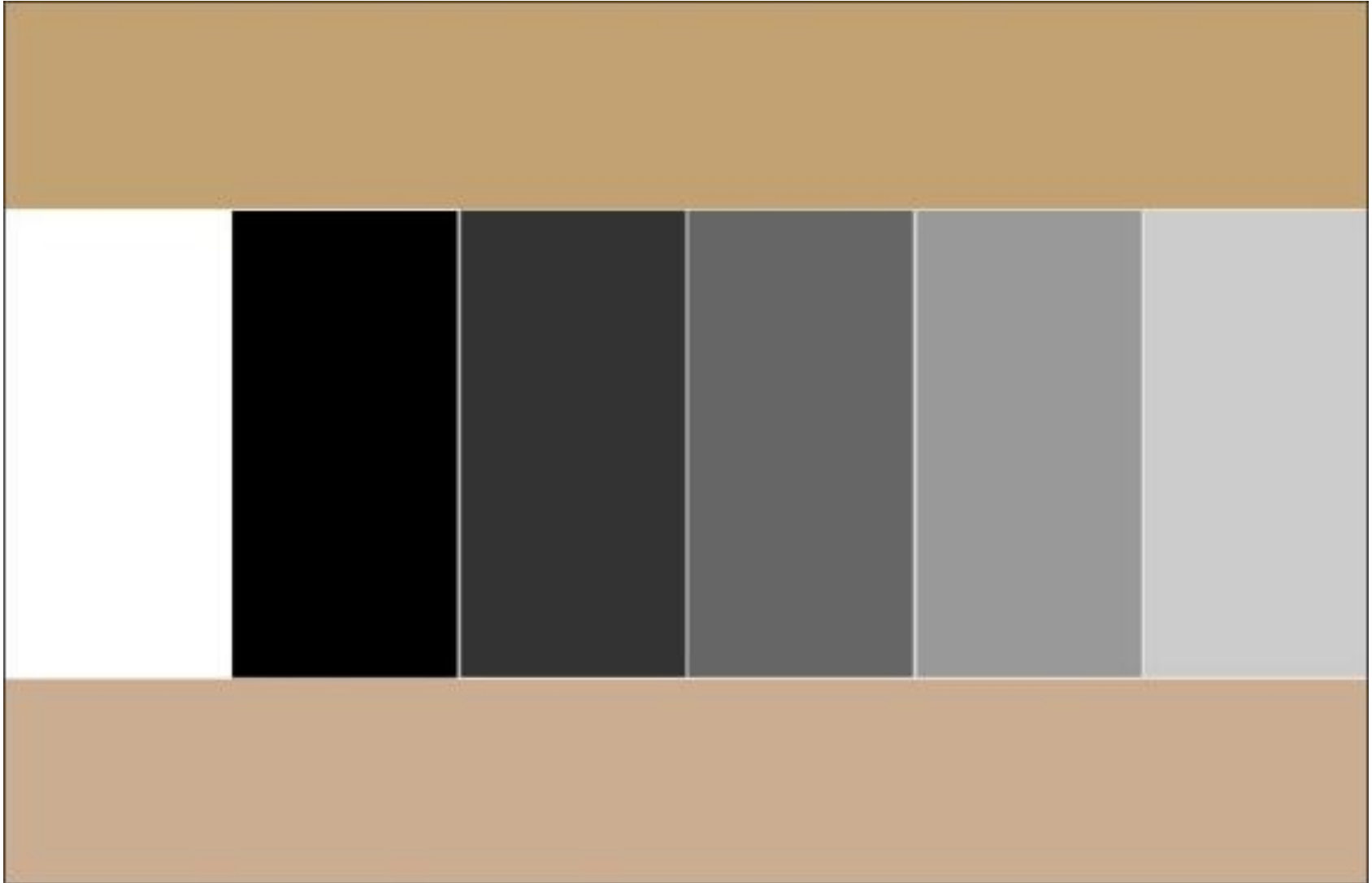
- Контраст – это противопоставление.
- Резкий контраст( черное и белое)



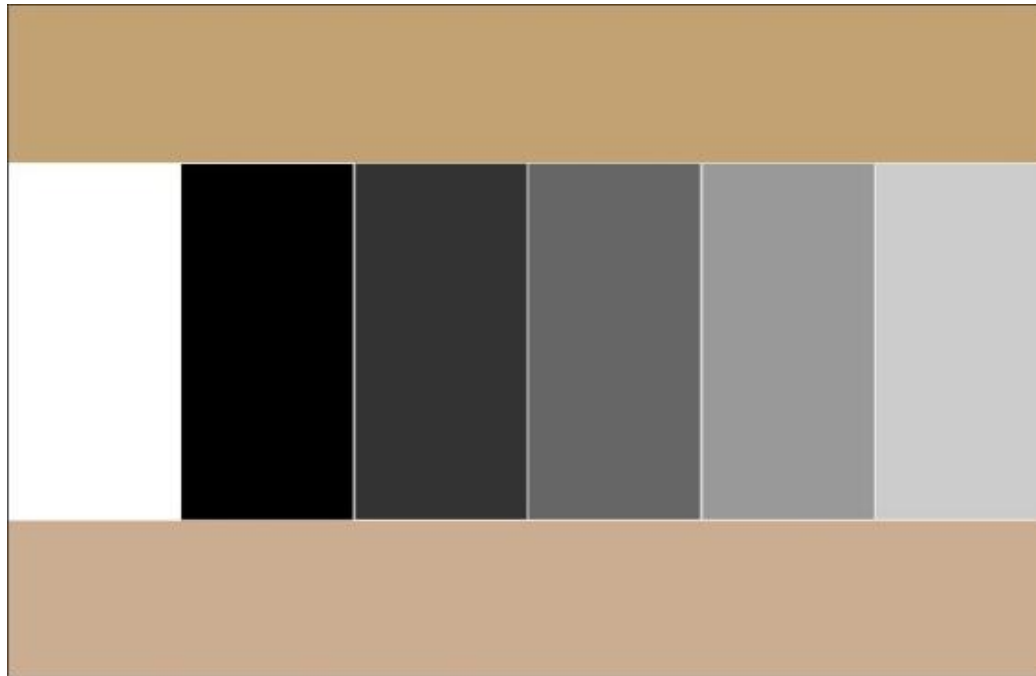
- Мягкий контраст- противоположности сближены.



# Тональная шкала



- Ахроматические цвета – черный, белый и все оттенки серого.



# Задание:

- выполните рисунок используя резкий контраст (например, как изображение панды)

