

Тип саркодовые и жгутиконосцы

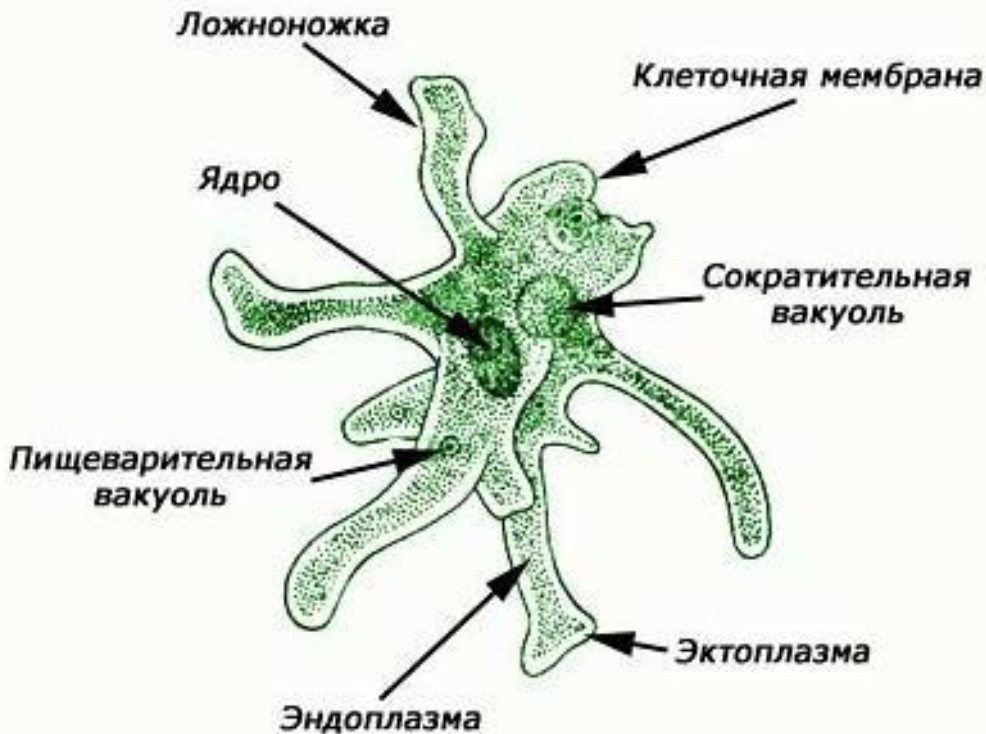
Подцарство Простейшие – животные, тело которых состоит из одной клетки

Известно около 70 тысяч простейших

Размеры от 2-4 мкм до 3 мм (у некоторых инфузорий)

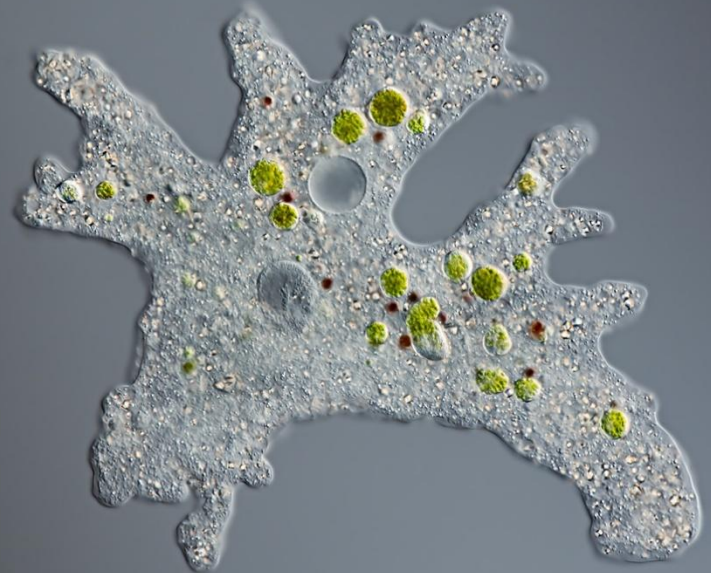
Обитают в жидкой среде, в увлажненной почве и внутри растений и животных

I. Класс Саркодовые

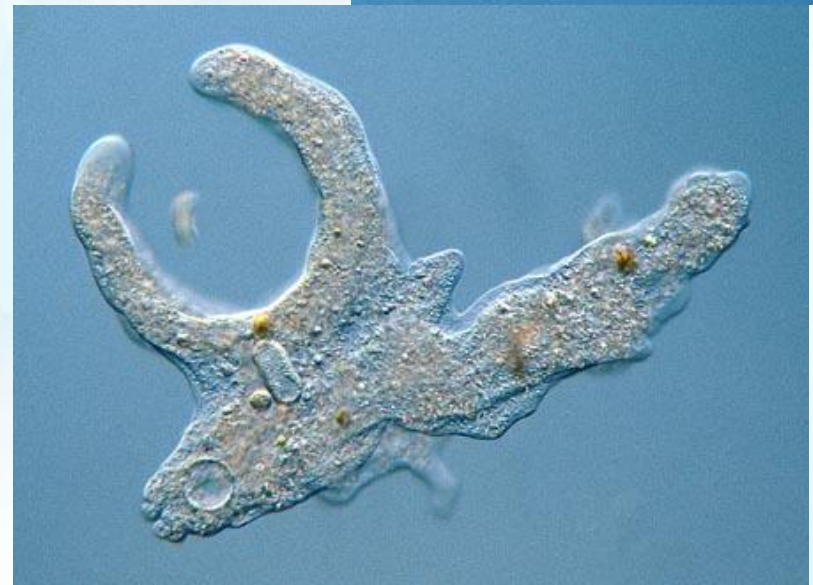
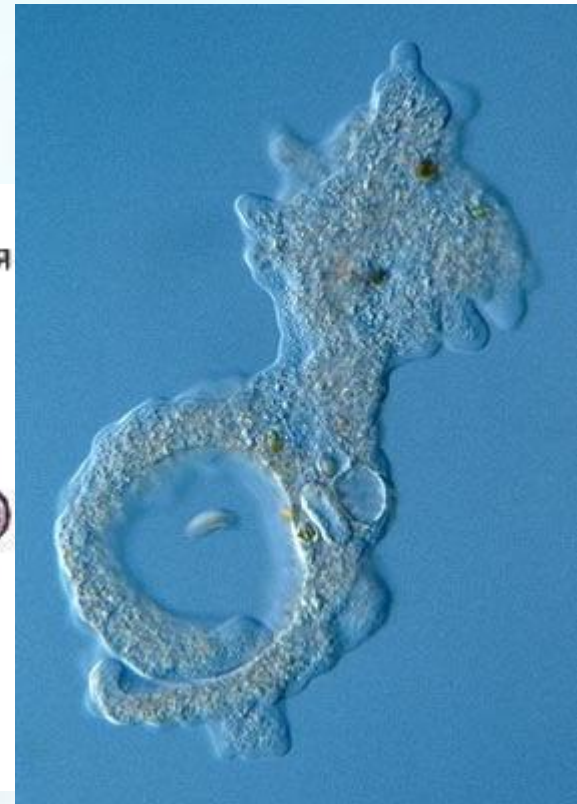


Амеба протей (обыкновенная амеба)

- Обитает на дне пресных водоемов.
- Размеры до 0,5 мм.
- Не имеет постоянной формы тела.



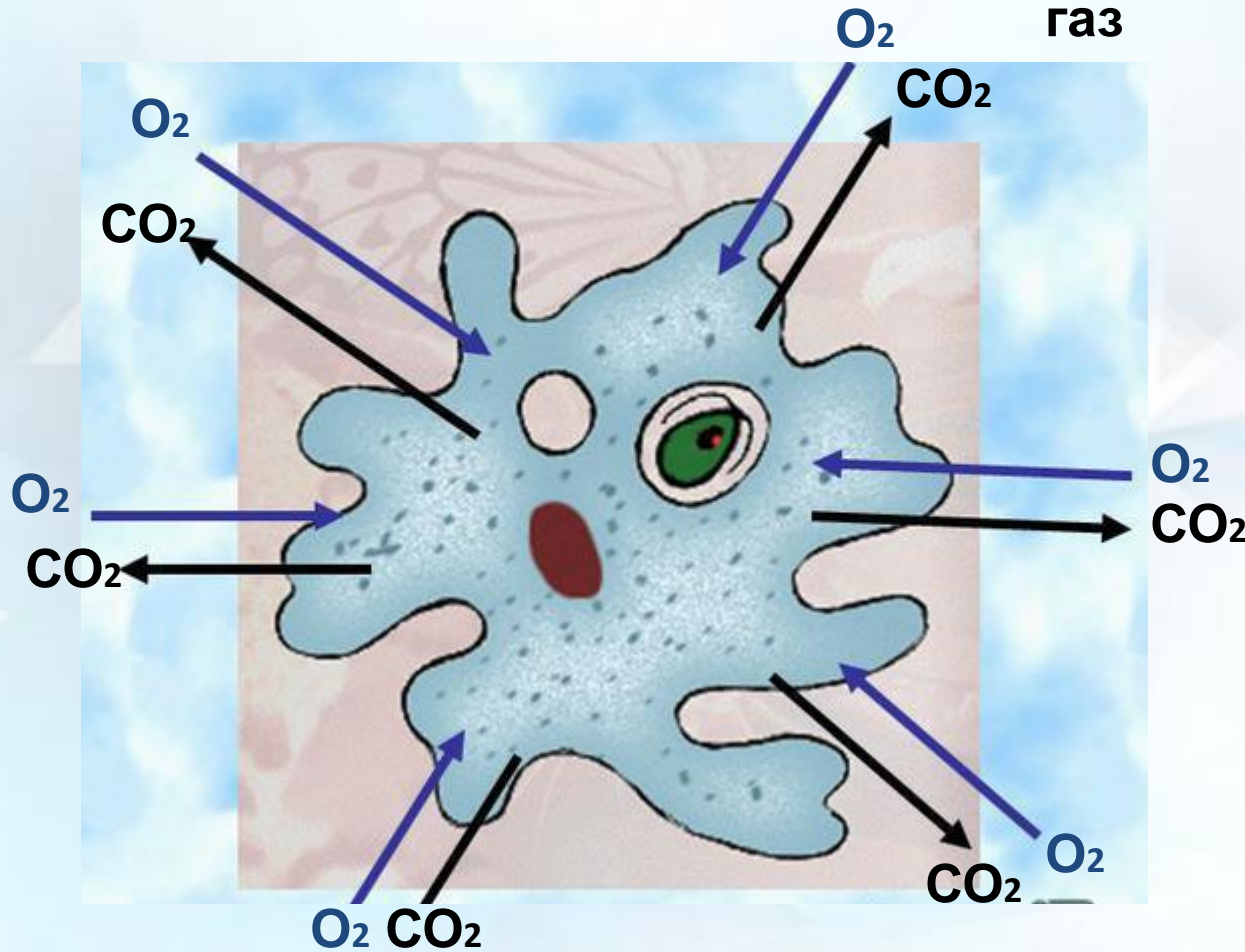
Питание амебы



Дыхание амебы

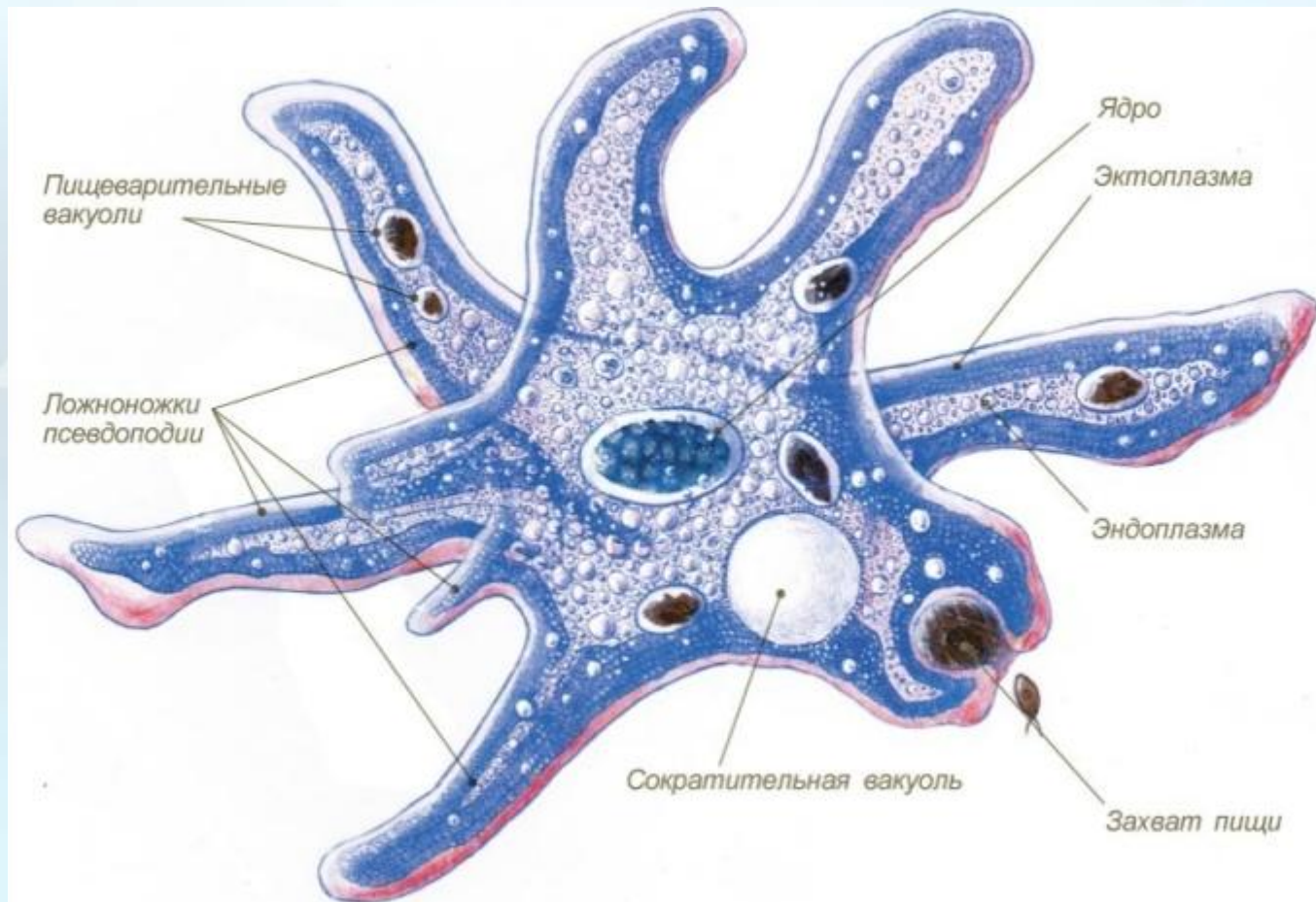
O_2 - кислород

CO_2 – углекислый газ



Дыхание осуществляется через всю поверхность тела

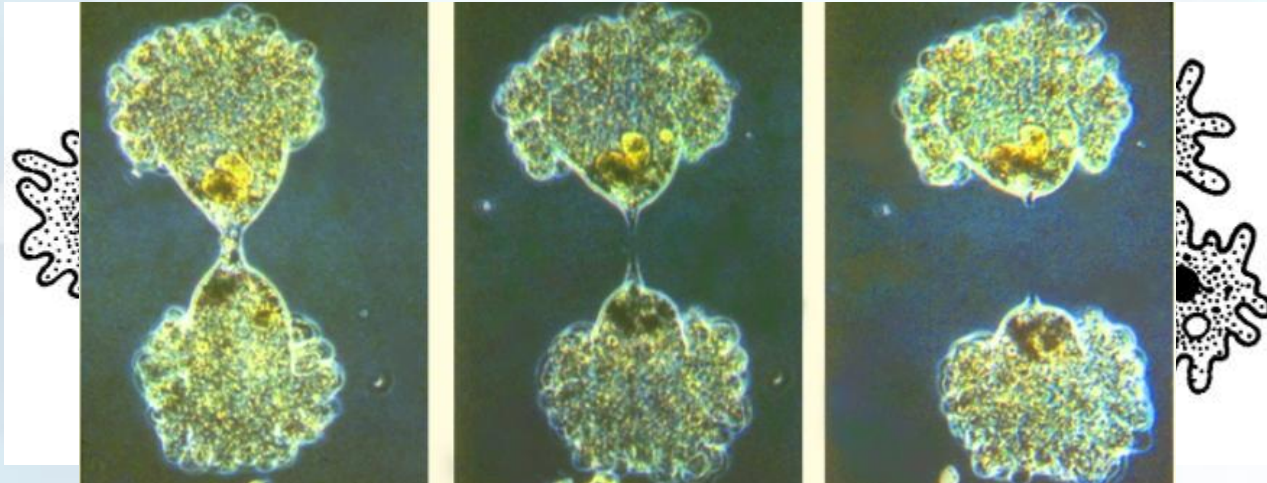
Выделение амебы



Выделение осуществляется через всю поверхность тела или сократительную вакуоль

Размножение амебы

Бесполое размножение – деление клетки пополам



В благоприятных условиях делится примерно раз в сутки. В неблагоприятных условиях выделяет вокруг себя защитную оболочку – образует **цисту**.

Циста амебы

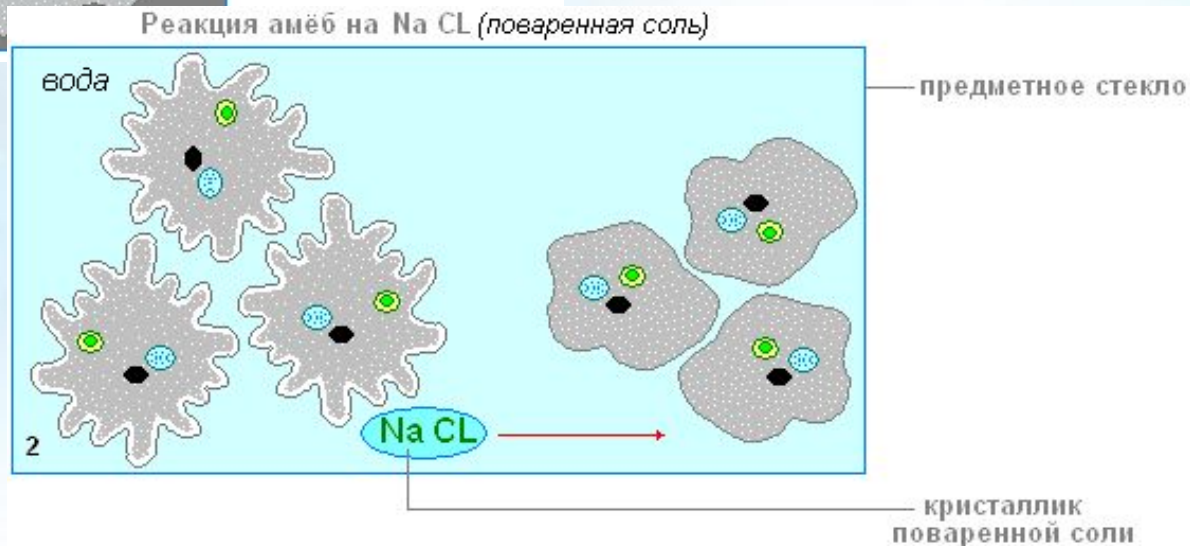
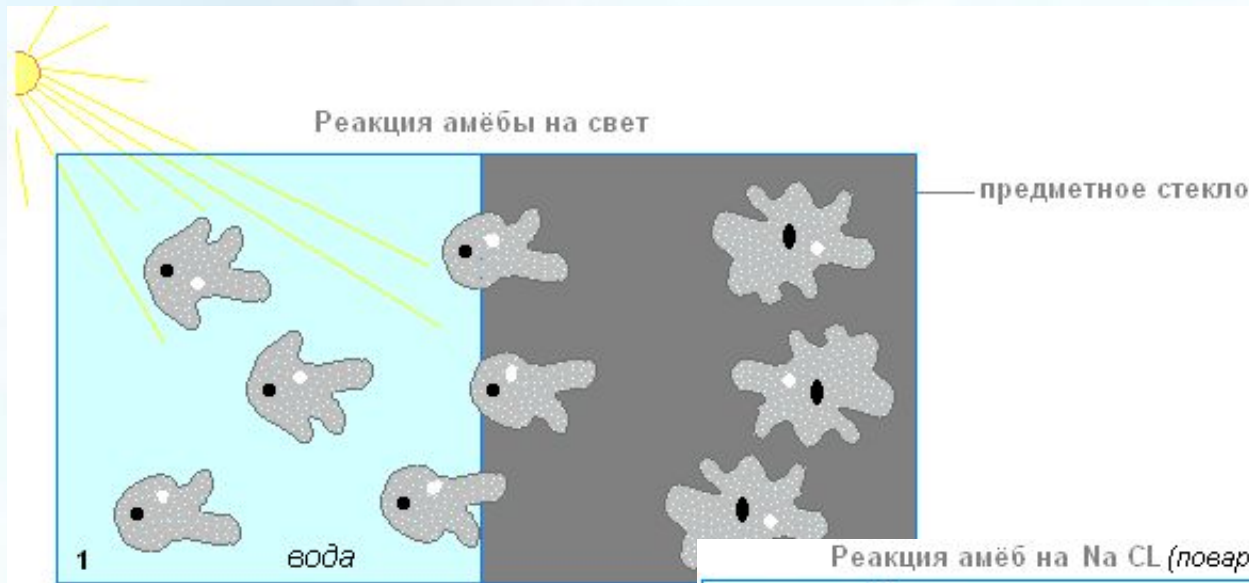


Выход амебы из цисты



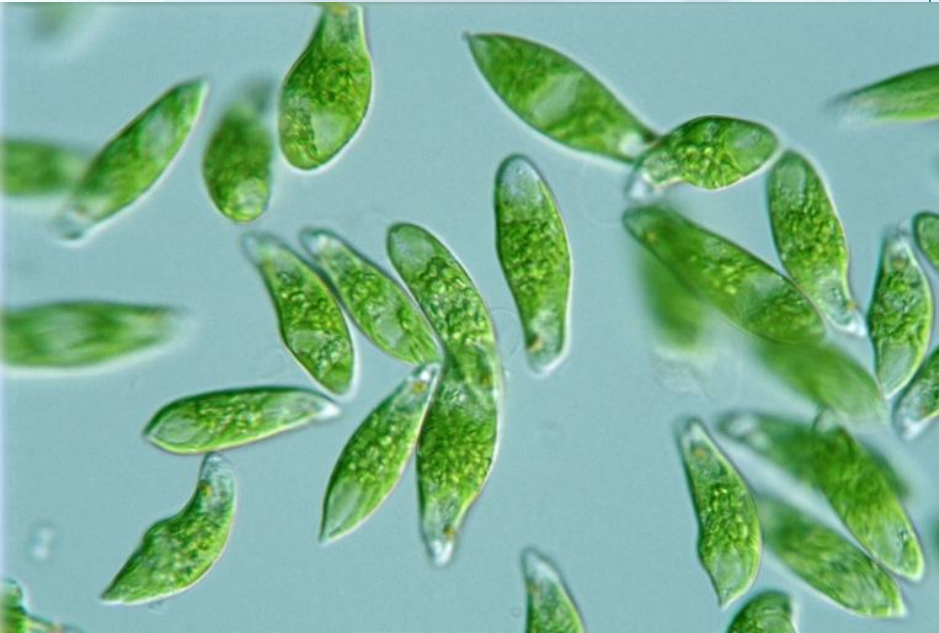
Раздражимость амебы

Раздражимость – способность реагировать на



II. Класс

Жгутиконосцы



Эвглена зеленая

Обитает в сильно загрязненных пресных водоемах.

Размеры до 0,5 мм.

Органоид движения – жгутик.

Питание эвглены

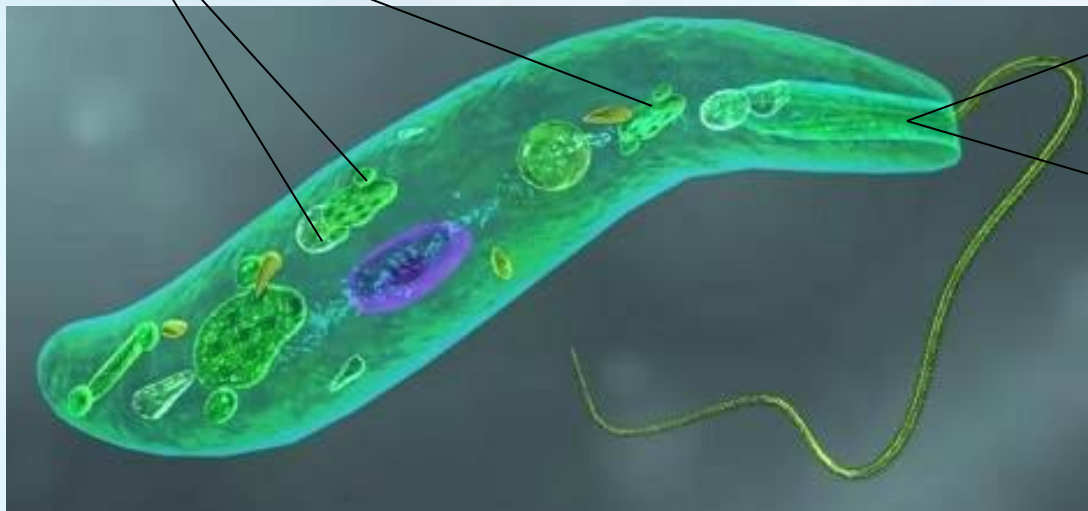
Автотрофное

Гетеротрофно

е

Фотосинтез

Готовыми органическими
веществами



Клеточный рот

Дыхание эвглены

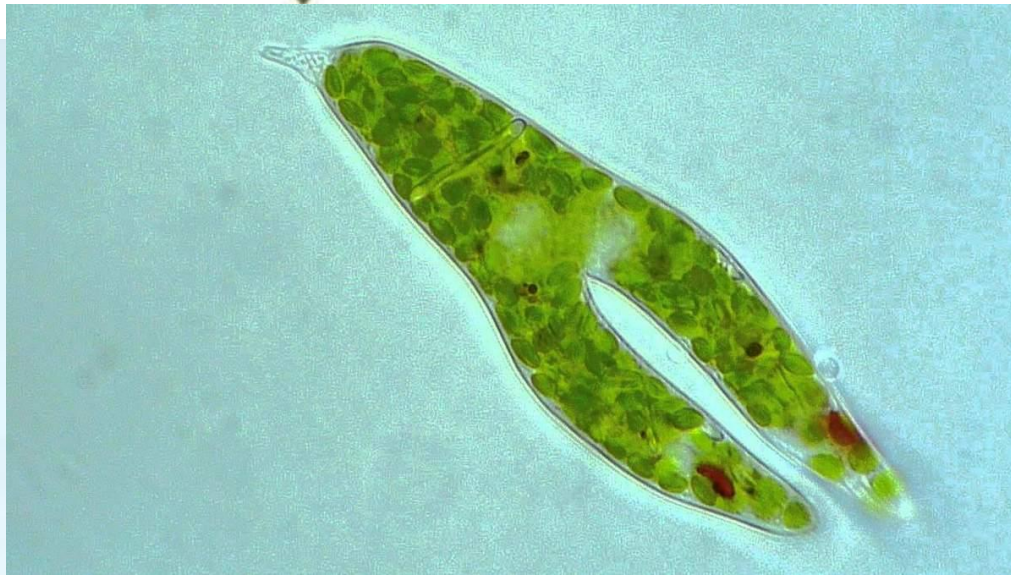
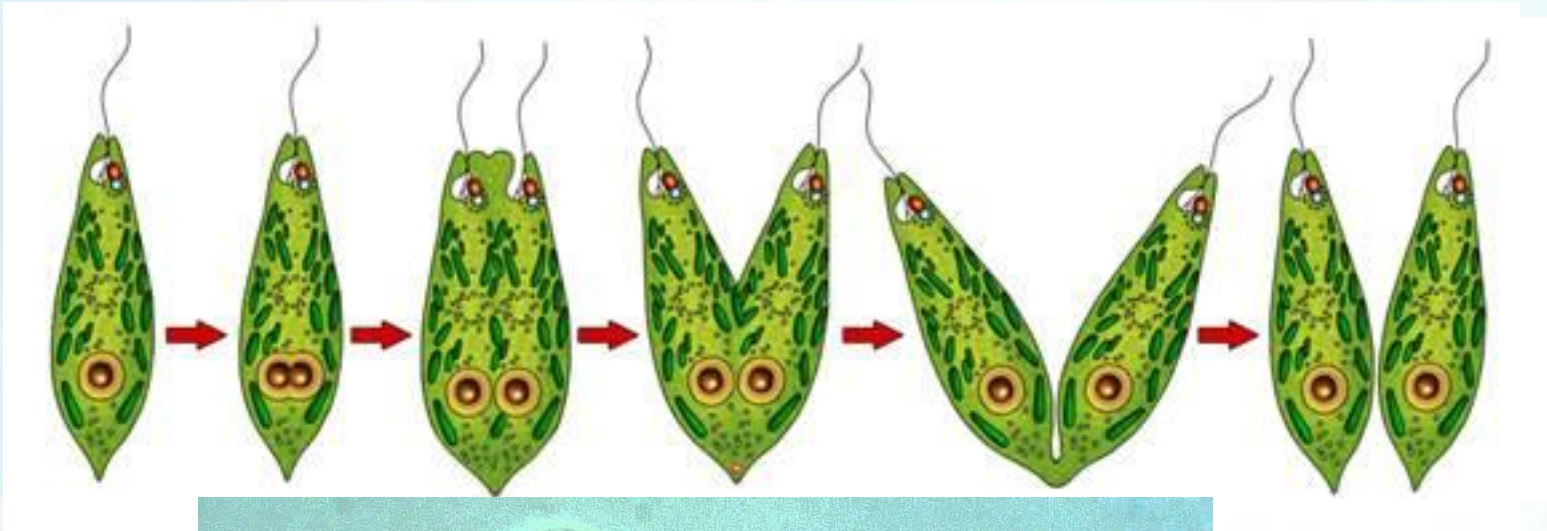
Как у амебы осуществляется через всю поверхность тела

Выделение эвглены

Как у амебы осуществляется через сократительную вакуоль

Размножение

ЭВГЛЕНЫ
Бесполое размножение



Д/з: §8,9; в тетради зарисовать деление
амебы и деление эвглены (рисунок сделать
цветной)