

Зразок складання схеми ДТП





Практик
СУПЕРМАРКЕТ
ГИПЕРМАРКЕТ
с. Шахтострой
ул. Ш. Шахтострой, 9
2-44

PHILIPS **ШОК СТРОЙ**
32" **0% КРЕДИТ**
LED
с доставкой

ВЕЛКОТ
НАША СТРАНА
РИЕКИ
с доставкой
90
60
90

ВСЕ по 99
В КРЕДИТ
www.vele.com
8 800 999 110

ЛИНОЛЕУМ

LADA
буль. Шахтостроителей, 9
(напротив детской школы №10)
LADA (062) 38...
Эксперт
ЛУБКИ АВТОМОБИЛЬ

ОКНА
ДВЕРИ
БАЛКОНЫ

ВСЕ по 99 (руб./мес)
КРЕДИТ
www.comfy.ru
8-800-200-177

COMFY

LADA
бул. Шахтостроителей, 9
(напротив детской областной больницы)
LADA (062) 297-43-47
302-88-77

Лондон
MATRIX
60 за 99
100 за 129
210-5050



ТЕКНОП

РИБКИ
3 порций
печи

90
60
90

ВСЕ по 99
В КРЕДИТ

COMFY

ЛИНОЛЕУМ

LADA
бул. Шахтостроителей 9
г. Верхняя Игarka

LADA (862) 297-43-...
382-88-7...

MATRIX

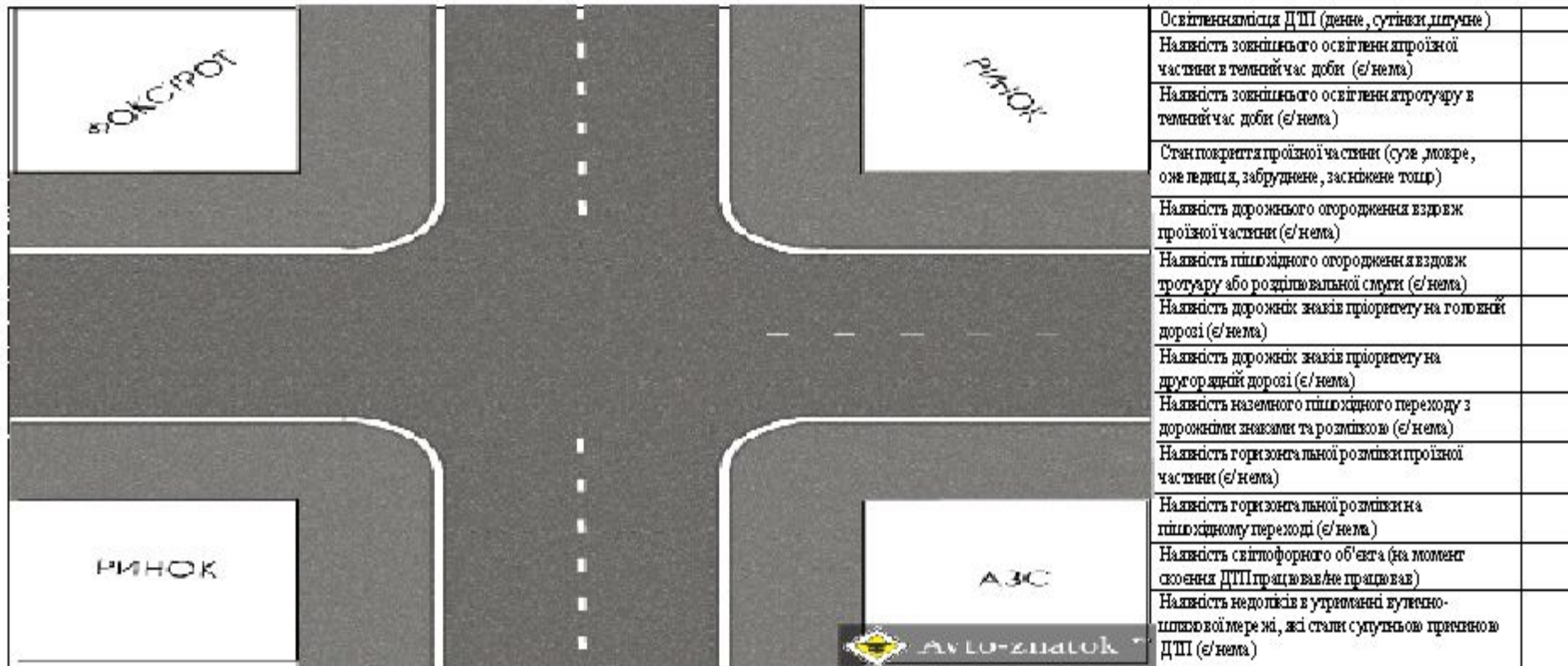
60 за 99
100 за 129

210-5050



ДОДАТОК ДО ПРОТОКОЛУ ПРО АДМІНІСТРАТИВНЕ ПРАВОПОРУШЕННЯ СЕРІЇ АНІ № 458474
СХЕМА НАСЛІДКІВ ДОРОЖНЬО-ТРАНСПОРТНОЇ ПРИГОДИ БЕЗ ПОТЕРПІЛИХ,

яка сталася ___ 20__ року о ___ год. ___ хв. на _____
 (вказується точне місце ДТП із зазначенням прив'язки)



Із схемою ознайомлений:

1. _____
 (П.І.Б., дата народження, місце проживання учасника пригоди та його особистий підпис)
2. _____
 (П.І.Б., дата народження, місце проживання учасника пригоди та його особистий підпис)
3. _____
 (П.І.Б., дата народження, місце проживання учасника пригоди та його особистий підпис)

Назви об'єктів, зображених на схемі:

1. _____
2. _____
3. _____
4. _____
5. _____
6. _____
7. _____
8. _____
9. _____
10. _____

СХЕМА ДОДАЄТЬСЯ ДО ПРОТОКОЛУ ПРО АДМІНІСТРАТИВНЕ ПРАВОПОРУШЕННЯ СЕРІЇ № _____

ДОДАТОК ДО ПРОТОКОЛУ ПРО АДМІНІСТРАТИВНЕ ПРАВОПОРУШЕННЯ СЕРІЇ АНІ №458474

СХЕМА НАСЛІДКІВ ДОРОЖНЬО-ТРАНСПОРТНОЇ ПРИГОДИ БЕЗ ПОТЕРПІЛИХ,

яка сталася ___ 20__ року о ___ год. ___ хв. на _____

(вказується точне місце ДТП із зазначенням прив'язки)

	Освітлення місця ДТП (денне, сутінки, нічне)	
	Найбільше зонильного освітлення проїзної частини в темний час доби (є/нема)	
	Найбільше зонильного освітлення тротуару в темний час доби (є/нема)	
	Стан покриття проїзної частини (сухе, мокре, ожеледиця, забруднене, засніжене тощо)	
	Найбільше дорожнього опородження вздовж проїзної частини (є/нема)	
	Найбільше пішохідного опородження вздовж тротуару або розширвальної смуги (є/нема)	
	Найбільше дорожніх знаків пріоритету на головній дорозі (є/нема)	
	Найбільше дорожніх знаків пріоритету на другорядній дорозі (є/нема)	
	Найбільше наземного пішохідного переходу з дорожніми знаками та розміткою (є/нема)	
	Найбільше горизонтальної розмітки проїзної частини (є/нема)	
	Найбільше горизонтальної розмітки на пішохідному переході (є/нема)	
	Найбільше світлофорного об'єкта (на момент скоєння ДТП працював/не працював)	
	Найбільше недоліків в утриманні вулиць-площадкової мережі, які стали суттєвою причиною ДТП (є/нема)	

Із схемою ознайомлений:

1. _____
(П.І.Б., дата народження, місце проживання учасника пригоди та його особистий підпис)
2. _____
(П.І.Б., дата народження, місце проживання учасника пригоди та його особистий підпис)
3. _____
(П.І.Б., дата народження, місце проживання учасника пригоди та його особистий підпис)

СХЕМА ДОДАЄТЬСЯ ДО ПРОТОКОЛУ ПРО АДМІНІСТРАТИВНЕ ПРАВОПОРУШЕННЯ СЕРІЇ № _____

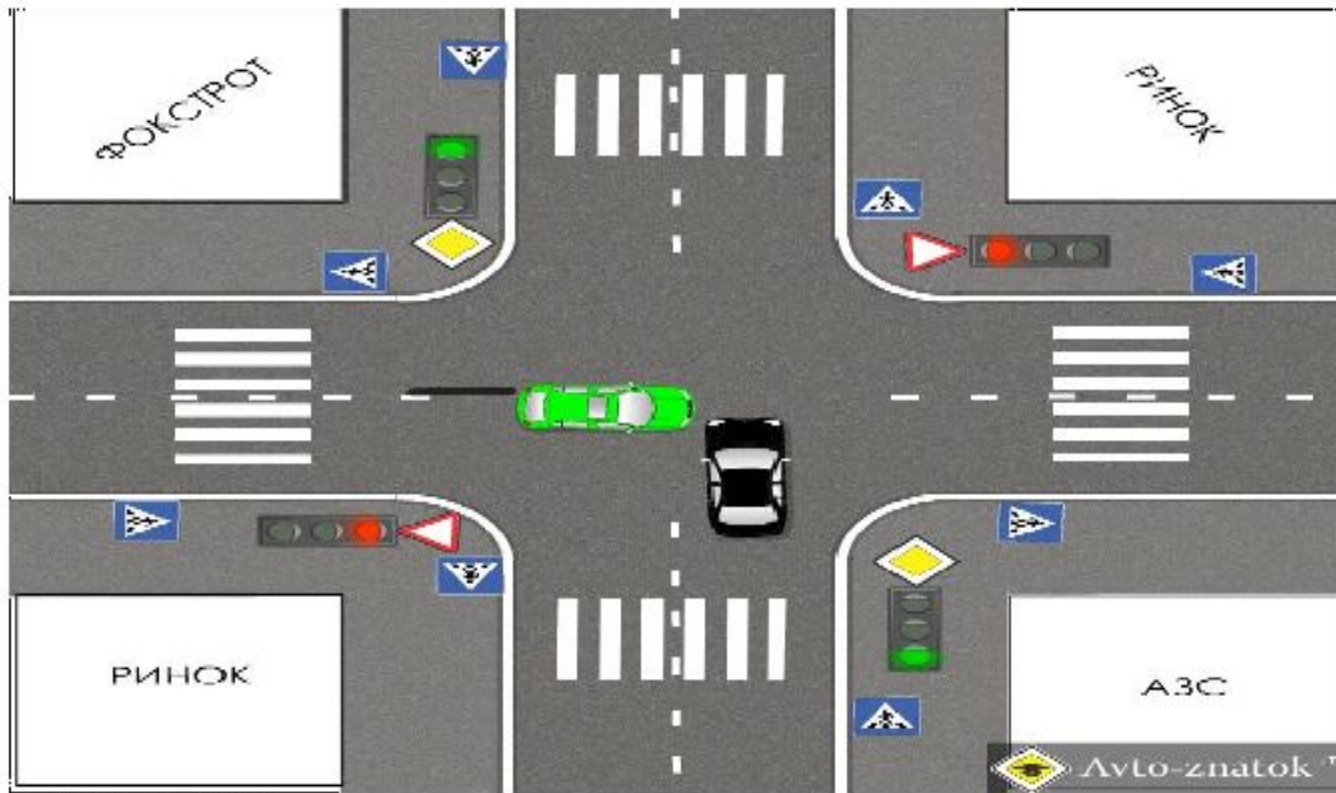
Назви об'єктів, зображених на схемі:

1. _____
2. _____
3. _____
4. _____
5. _____
6. _____
7. _____
8. _____
9. _____
10. _____

**ДОДАТОК ДО ПРОТОКОЛУ ПРО АДМІНІСТРАТИВНЕ ПРАВОПОРУШЕННЯ СЕРІЇ АН1№458474
СХЕМА НАСЛІДКІВ ДОРОЖНЬО-ТРАНСПОРТНОЇ ПРИГОДИ БЕЗ ПОТЕРПІЛИХ,**

яка сталася _____ 20__ року о _____ год. _____ хв. на _____

(вказується точне місце ДПТ із зазначенням прес'явки)



Освітленість місця ДПТ (денне, сутінки, нічне)	
Наявність зовнішнього освітлення проїзної частини в темний час доби (є/нема)	
Наявність зовнішнього освітлення тротуару в темний час доби (є/нема)	
Стан покриття проїзної частини (сухе, мокре, ожеледиця, забруднене, засніжене тощо)	
Наявність дорожнього огородження вздовж проїзної частини (є/нема)	
Наявність пішохідного огородження вздовж тротуару або роздільної смуги (є/нема)	
Наявність дорожніх знаків пріоритету на головній дорозі (є/нема)	
Наявність дорожніх знаків пріоритету на другорядній дорозі (є/нема)	
Наявність наземного пішохідного переходу з дорожніми знаками та розміткою (є/нема)	
Наявність горизонтальної розмітки проїзної частини (є/нема)	
Наявність горизонтальної розмітки на пішохідному переході (є/нема)	
Наявність світлофорного об'єкта (на момент скоєння ДПТ працював/не працював)	
Наявність недолків в утриманні вулично-шляхової мережі, які стали причиною пряминою ДПТ (є/нема)	

Із схемою ознайомлений:

1. _____
(П.І.Б., дата народження, місце проживання учасника пригоди та його особистий підпис)
2. _____
(П.І.Б., дата народження, місце проживання учасника пригоди та його особистий підпис)
3. _____
(П.І.Б., дата народження, місце проживання учасника пригоди та його особистий підпис)

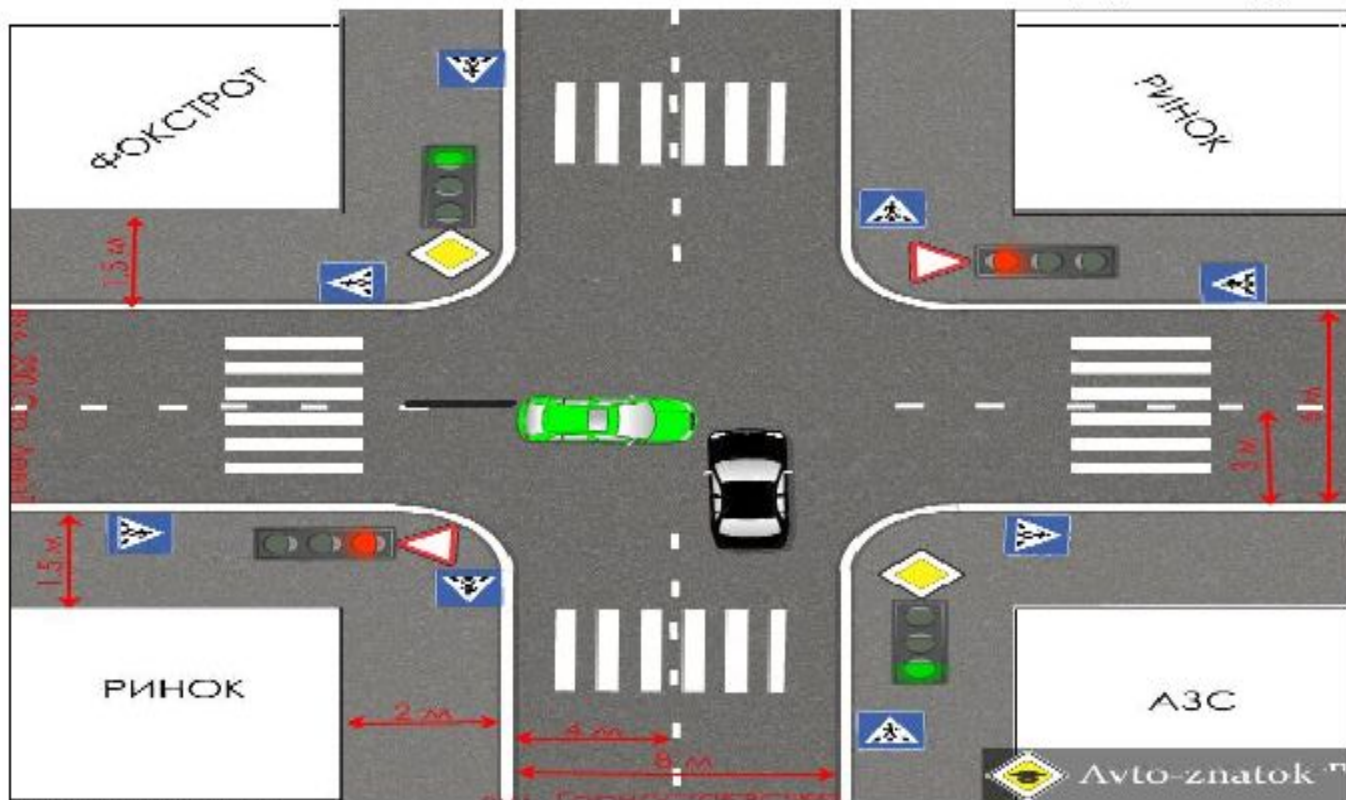
- Назви об'єктів, зображених на схемі:
1. _____
 2. _____
 3. _____
 4. _____
 5. _____
 6. _____
 7. _____
 8. _____
 9. _____
 10. _____

СХЕМА ДОДАЄТЬСЯ ДО ПРОТОКОЛУ ПРО АДМІНІСТРАТИВНЕ ПРАВОПОРУШЕННЯ СЕРІЇ № _____

**ДОДАТОК ДО ПРОТОКОЛУ ПРО АДМІНІСТРАТИВНЕ ПРАВОПОРУШЕННЯ СЕРІЇ АН1 №458474
СХЕМА НАСЛІДКІВ ДОРОЖНЬО-ТРАНСПОРТНОЇ ПРИГОДИ БЕЗ ПОТЕРПІЛИХ,**

яка сталася _____ 20__ року о _____ год. _____ хв. на _____

(вказується точне місце ДТП із зазначенням прес'явки)



Освітлення місця ДТП (денне, сутінки, нічне)	
Наявність зовнішнього освітлення проїзної частини в темний час доби (є/нема)	
Наявність зовнішнього освітлення тротуару в темний час доби (є/нема)	
Стан покриття проїзної частини (сухе, мокре, ожеледиця, забруднене, засніжене тощо)	
Наявність дорожнього огороження вздовж проїзної частини (є/нема)	
Наявність пішохідного огороження вздовж тротуару або розділювальної смуги (є/нема)	
Наявність дорожніх знаків пріоритету на головній дорозі (є/нема)	
Наявність дорожніх знаків пріоритету на другорядній дорозі (є/нема)	
Наявність наземного пішохідного переходу з дорожніми знаками та розміткою (є/нема)	
Наявність горизонтальної розмітки проїзної частини (є/нема)	
Наявність горизонтальної розмітки на пішохідному переході (є/нема)	
Наявність світлофорного об'єкта (на момент скоєння ДТП працював/не працював)	
Наявність недоліків в утриманні вулично-шляхової мережі, які стали причиною трагічного ДТП (є/нема)	

Із схемою ознайомлений:

- _____ (П.І.Б., дата народження, місце проживання учасника пригоди та його особистий підпис)
- _____ (П.І.Б., дата народження, місце проживання учасника пригоди та його особистий підпис)
- _____ (П.І.Б., дата народження, місце проживання учасника пригоди та його особистий підпис)

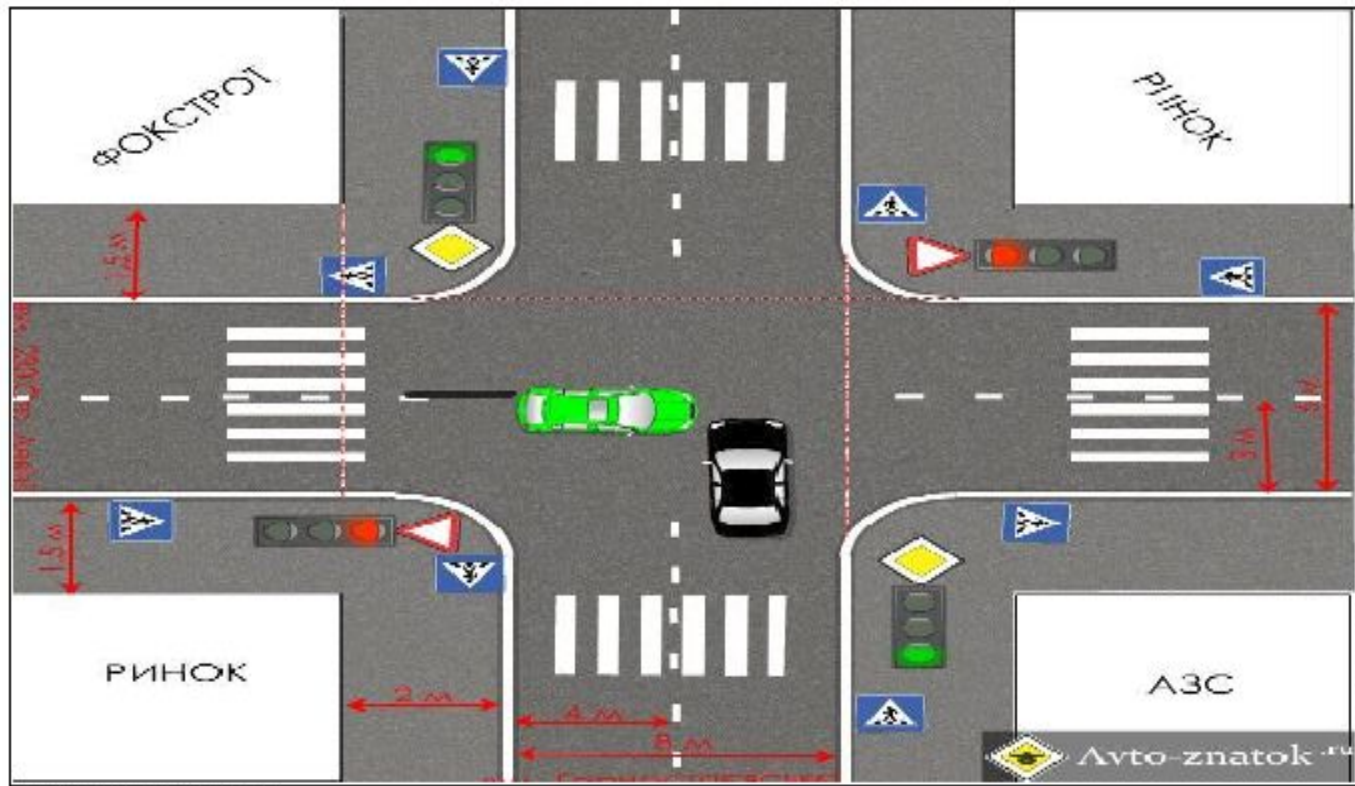
СХЕМА ДОДАЄТЬСЯ ДО ПРОТОКОЛУ ПРО АДМІНІСТРАТИВНЕ ПРАВОПОРУШЕННЯ СЕРІЇ № _____

- Назви об'єктів, зображених на схемі:
- _____
 - _____
 - _____
 - _____
 - _____
 - _____
 - _____
 - _____
 - _____
 - _____

**ДОДАТОК ДО ПРОТОКОЛУ ПРО АДМІНІСТРАТИВНЕ ПРАВОПОРУШЕННЯ СЕРІЇ АН1№458474
СХЕМА НАСЛІДКІВ ДОРОЖНЬО-ТРАНСПОРТНОЇ ПРИГОДИ БЕЗ ПОТЕРПІЛИХ,**

яка сталася ___ 20__ року о ___ год. ___ хв. на _____

(вказується точне місце ДТП із зазначенням прес'явки)



Освітлення місця ДТП (денне, сутінки, нічне)	
Найіменша наявність зовнішнього освітлення проїзної частини в темний час доби (є/нема)	
Найіменша наявність зовнішнього освітлення тротуару в темний час доби (є/нема)	
Стан покриття проїзної частини (сухе, мокре, ожеледиця, забруднене, засніжене тощо)	
Наявність дорожнього огороження вздовж проїзної частини (є/нема)	
Наявність пішохідного огороження вздовж тротуару або розділювальної смуги (є/нема)	
Наявність дорожніх знаків пріоритету на головній дорозі (є/нема)	
Наявність дорожніх знаків пріоритету на другорядній дорозі (є/нема)	
Наявність наземного пішохідного переходу з дорожніми знаками та розміткою (є/нема)	
Наявність горизонтальної розмітки проїзної частини (є/нема)	
Наявність горизонтальної розмітки на пішохідному переході (є/нема)	
Наявність світлофорного об'єкта (на момент скоєння ДТП працював/не працював)	
Наявність недоліків в утриманні вулично-шляхової мережі, які стали причиною пригоди ДТП (є/нема)	

Із схемою ознайомлений:

- _____ (П.І.Б., дата народження, місце проживання учасника пригоди та його особистий підпис)
- _____ (П.І.Б., дата народження, місце проживання учасника пригоди та його особистий підпис)
- _____ (П.І.Б., дата народження, місце проживання учасника пригоди та його особистий підпис)

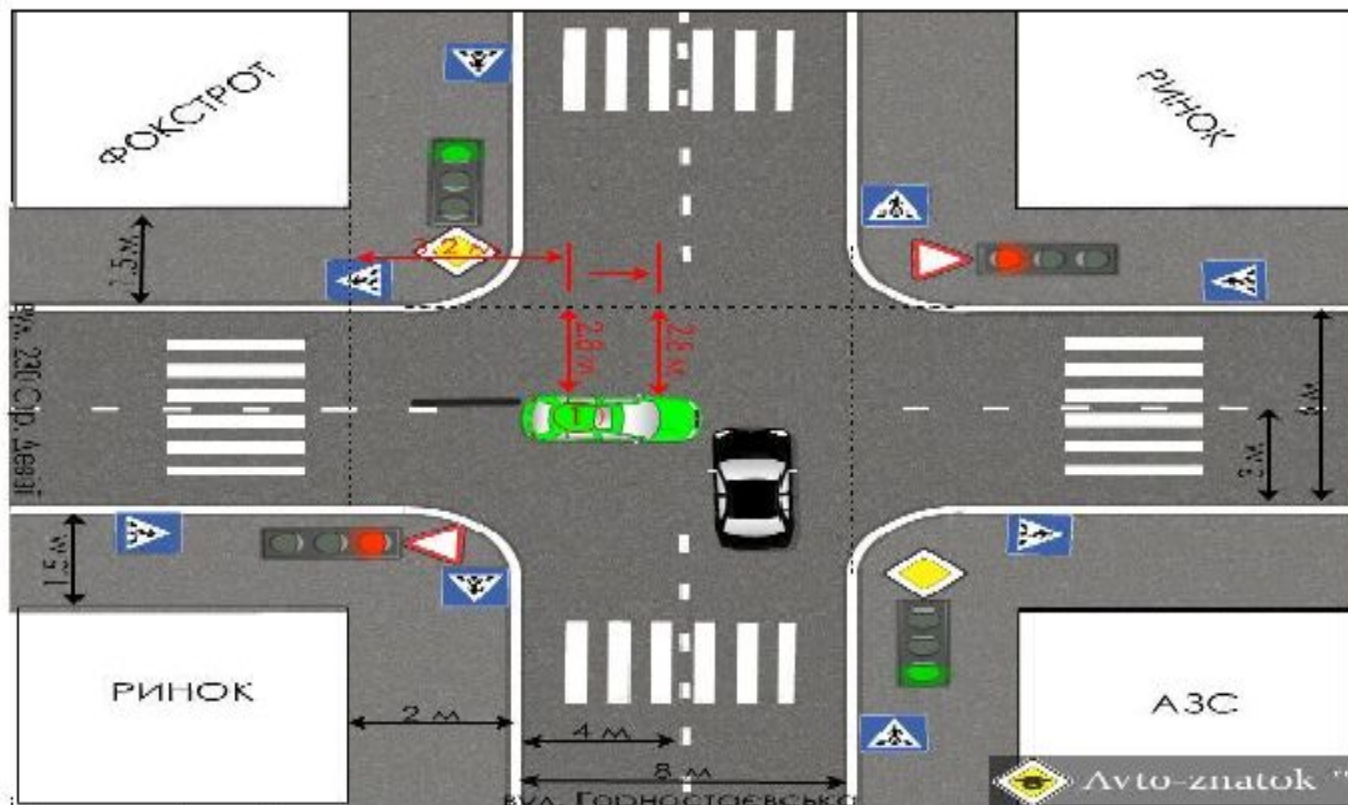
СХЕМА ДОДАЄТЬСЯ ДО ПРОТОКОЛУ ПРО АДМІНІСТРАТИВНЕ ПРАВОПОРУШЕННЯ СЕРІЇ № _____

- Назви об'єктів, зображених на схемі:
- _____
 - _____
 - _____
 - _____
 - _____
 - _____
 - _____
 - _____
 - _____
 - _____

СХЕМА НАСЛІДКІВ ДОРОЖНЬО-ТРАНСПОРТНОЇ ПРИГОДИ БЕЗ ПОТЕРПІЛИХ,

яка сталася ___ 20__ року о ___ год. ___ хв. на _____

(вказується точне місце ДТП із зазначенням прямих вулиць)



Освітлення місця ДТП (денне, сутінки, нічне)	
Наявність зовнішнього освітлення проїзної частини в темний час доби (є/нема)	
Наявність зовнішнього освітлення тротуару в темний час доби (є/нема)	
Стан покриття проїзної частини (сухе, мокре, ожеледиця, забруднене, засніжене тощо)	
Наявність дорожнього огороження вздовж проїзної частини (є/нема)	
Наявність пішохідного огороження вздовж тротуару або розширеної вальної смуги (є/нема)	
Наявність дорожніх знаків пріоритету на головній дорозі (є/нема)	
Наявність дорожніх знаків пріоритету на другорядній дорозі (є/нема)	
Наявність наземного пішохідного переходу з дорожніми знаками та розміткою (є/нема)	
Наявність горизонтальної розмітки проїзної частини (є/нема)	
Наявність горизонтальної розмітки на пішохідному переході (є/нема)	
Наявність світлофорного об'єкта (на момент скоєння ДТП працював/не працював)	
Наявність недолків в утриманні вулично-шляхової мережі, які стали причиною пряминою ДТП (є/нема)	

Із схемою ознайомлений:

- _____ (П.І.Б., дата народження, місце проживання учасника пригоди та його особистий підпис)
- _____ (П.І.Б., дата народження, місце проживання учасника пригоди та його особистий підпис)
- _____ (П.І.Б., дата народження, місце проживання учасника пригоди та його особистий підпис)

- Назви об'єктів, зображених на схемі:
1. Audi Q7 д/н АН0000АВ
 - _____
 - _____
 - _____
 - _____
 - _____
 - _____
 - _____
 - _____
 - _____
 - _____

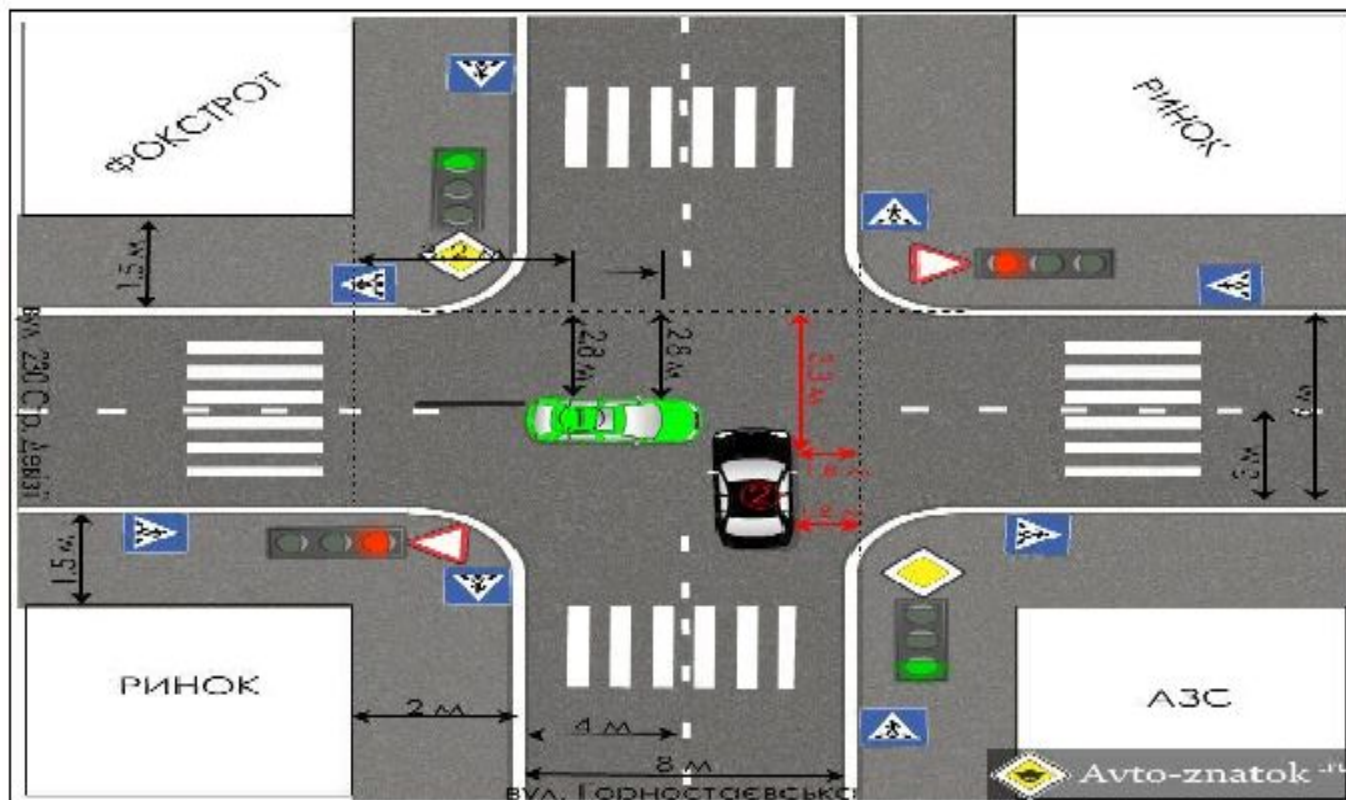
СХЕМА ДОДАЄТЬСЯ ДО ПРОТОКОЛУ ПРО АДМІНІСТРАТИВНЕ ПРАВОПОРУШЕННЯ СЕРІЇ № _____

Схему склав _____

СХЕМА НАСЛІДКІВ ДОРОЖНЬО-ТРАНСПОРТНОЇ ПРИГОДИ БЕЗ ПОТЕРПІЛИХ,

яка сталася _____ 20__ року о ____ год. ____ хв. на _____

(вказується точне місце ДТП із зазначенням прямих вулиць)



Освітлення місця ДТП (денне, сутінки, нічне)	
Наявність зовнішнього освітлення проїзної частини в темний час доби (є/нема)	
Наявність зовнішнього освітлення тротуару в темний час доби (є/нема)	
Стан покриття проїзної частини (сухе, мокре, ожеледиця, забруднене, засніжене тощо)	
Наявність дорожнього огородження вздовж проїзної частини (є/нема)	
Наявність пішохідного огородження вздовж тротуару або розширеної смуги (є/нема)	
Наявність дорожніх знаків пріоритету на головній дорозі (є/нема)	
Наявність дорожніх знаків пріоритету на другорядній дорозі (є/нема)	
Наявність наземного пішохідного переходу з дорожніми знаками та розмітками (є/нема)	
Наявність горизонтальної розмітки проїзної частини (є/нема)	
Наявність горизонтальної розмітки на пішохідному переході (є/нема)	
Наявність світлофорного об'єкта (на момент скоєння ДТП працював/не працював)	
Наявність недоліків в утриманні вулично-шляхової мережі, які стали суцільною причиною ДТП (є/нема)	

Із схемою ознайомлений:

- _____ (П.І.Б., дата народження, місце проживання учасника пригоди та його особистий підпис)
- _____ (П.І.Б., дата народження, місце проживання учасника пригоди та його особистий підпис)
- _____ (П.І.Б., дата народження, місце проживання учасника пригоди та його особистий підпис)

Назви об'єктів, зображених на схемі:

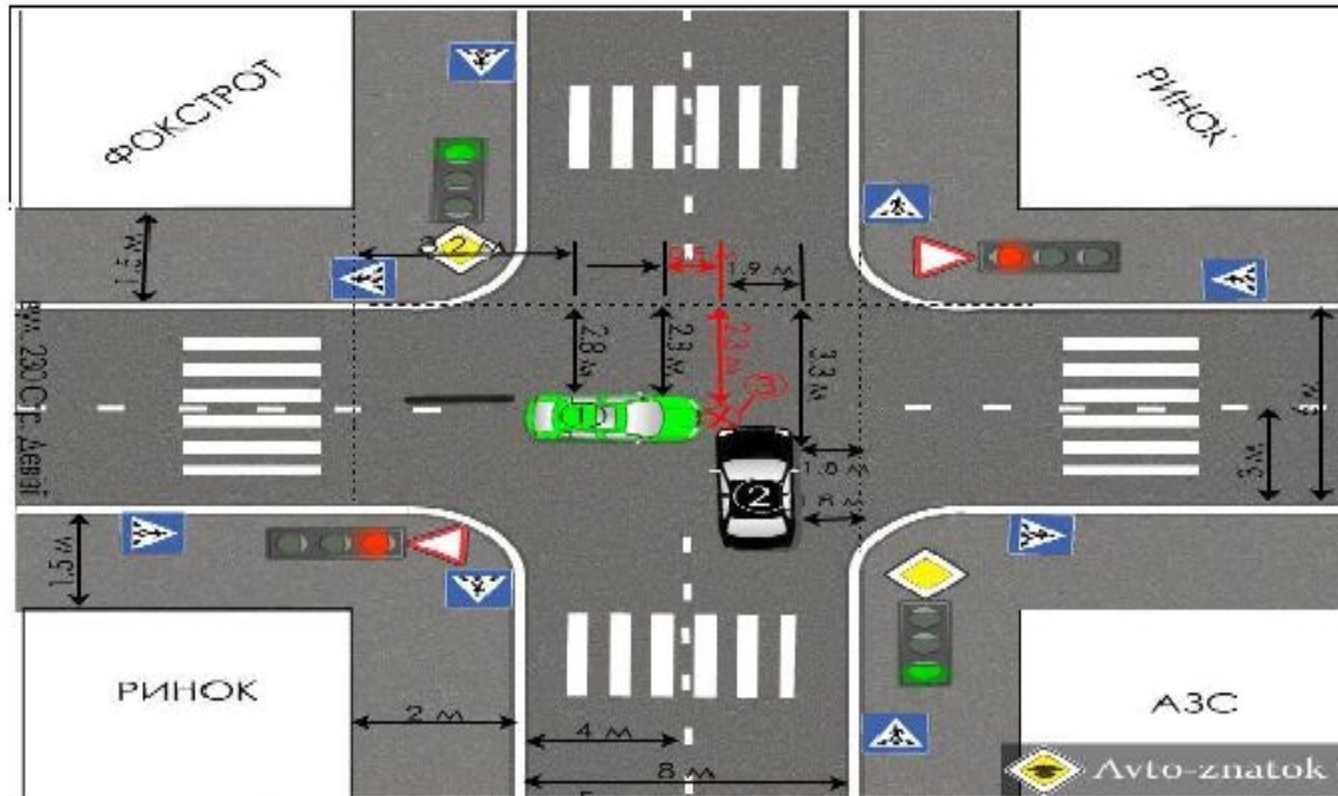
- Audi Q7 д/н АН000АВ**
- BMW 5 д/н СЕ1212АВ**
- _____
- _____
- _____
- _____
- _____
- _____
- _____
- _____
- _____

СХЕМА ДОДАЄТЬСЯ ДО ПРОТОКОЛУ ПРО АДМІНІСТРАТИВНЕ ПРАВОПОРУШЕННЯ СЕРІЇ № _____

СХЕМА НАСЛІДКІВ ДОРОЖНЬО-ТРАНСПОРТНОЇ ПРИГОДИ БЕЗ ПОТЕРПІЛИХ,

яка сталася _____ 20__ року о ____ год. ____ хв. на _____

(вказується точне місце ДТП із зазначенням прив'язки)



Освітлення місця ДТП (денне, сутінки, нічне)	
Наявність зовнішнього освітлення проїзної частини в темний час доби (є/нема)	
Наявність зовнішнього освітлення проїзної частини в темний час доби (є/нема)	
Стан покриття проїзної частини (сухе, мокре, оме льдця, забруднене, засніжене тощ)	
Наявність дорожнього опородження вздовж проїзної частини (є/нема)	
Наявність пішохідного опородження вздовж тротуару або розширених смуги (є/нема)	
Наявність дорожніх знаків пріоритету на головній дорозі (є/нема)	
Наявність дорожніх знаків пріоритету на другорядній дорозі (є/нема)	
Наявність наземного пішохідного переходу з дорожніми знаками та розміткою (є/нема)	
Наявність горизонтальної розмітки проїзної частини (є/нема)	
Наявність горизонтальної розмітки на пішохідному переході (є/нема)	
Наявність світлофорного об'єкта (на момент скоєння ДТП працював/не працював)	
Наявність недоліків в утриманні вулиць-площадної мережі, які стали супутньою причиною ДТП (є/нема)	

Із схемою ознайомлений:

- _____ (П.І.Б., дата народження, місце проживання учасника пригоди та його особистий підпис)
- _____ (П.І.Б., дата народження, місце проживання учасника пригоди та його особистий підпис)
- _____ (П.І.Б., дата народження, місце проживання учасника пригоди та його особистий підпис)

- Назви об'єктів, зображених на схемі:
- Audi Q7 д/н AN000AB**
 - BMW 5 д/н CE1212AB**
 - Місце зіткнення**
 - _____
 - _____
 - _____
 - _____
 - _____
 - _____
 - _____
 - _____

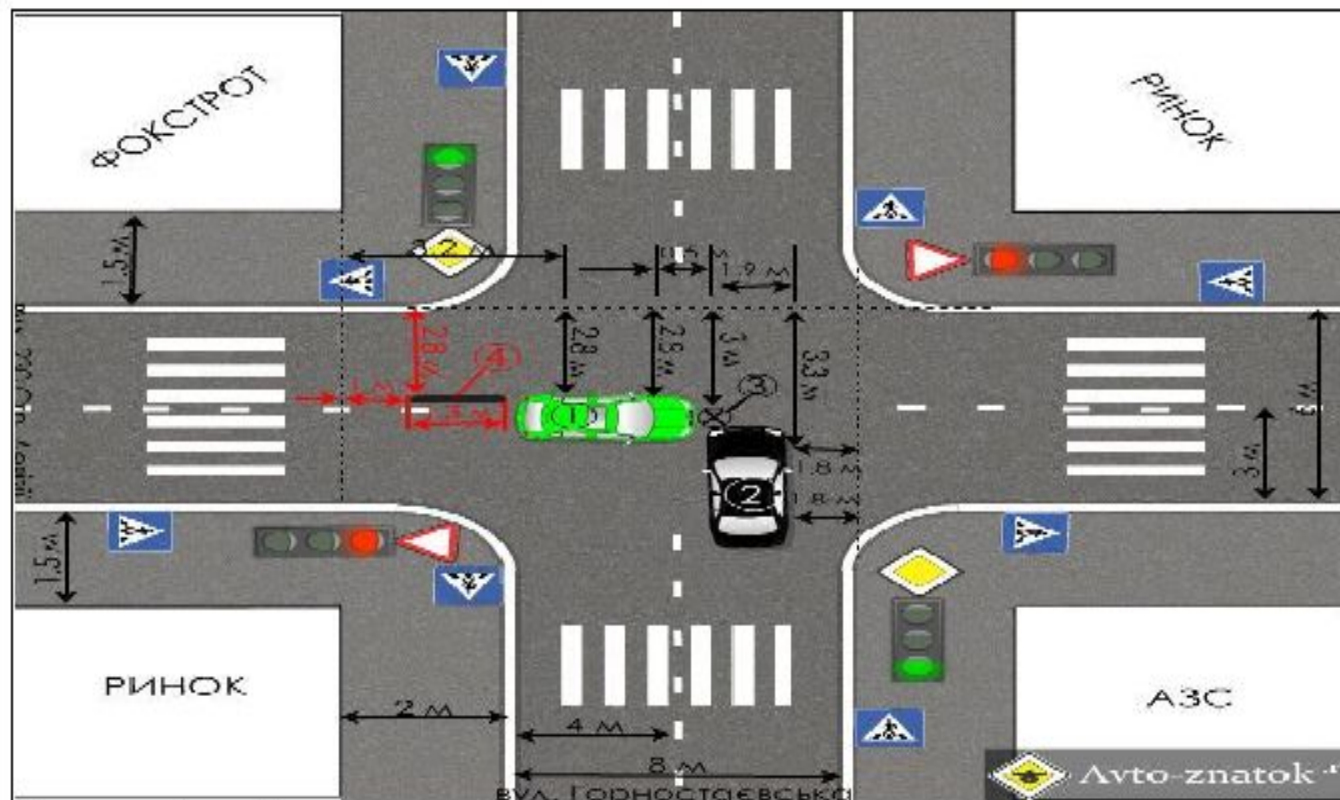
СХЕМА ДОДАЄТЬСЯ ДО ПРОТОКОЛУ ПРО АДМІНІСТРАТИВНЕ ПРАВОПОРУШЕННЯ СЕРІЇ № _____

Схемусклад _____

СХЕМА НАСЛІДКІВ ДОРОЖНЬО-ТРАНСПОРТНОЇ ПРИГОДИ БЕЗ ПОТЕРПІЛИХ,

яка сталася _____ 20__ року о ____ год. ____ хв. на _____

(вказується точне місце ДТП із зазначенням прив'язки)



Освітлення місця ДТП (денне, сутінки, нічне)	
Наявність зовнішнього освітлення проїзної частини в темний час доби (є/нема)	
Наявність зовнішнього освітлення тротуару в темний час доби (є/нема)	
Стан покриття проїзної частини (сухе, мокре, оме ледяц, забруднене, засніжене тощ)	
Наявність дорожнього опородження вздовж проїзної частини (є/нема)	
Наявність пішохідного опородження вздовж тротуару або розділювальної смуги (є/нема)	
Наявність дорожніх знаків пріоритету на головній дорозі (є/нема)	
Наявність дорожніх знаків пріоритету на другорядній дорозі (є/нема)	
Наявність наземного пішохідного переходу з дорожніми знаками та розміткою (є/нема)	
Наявність горизонтальної розмітки проїзної частини (є/нема)	
Наявність горизонтальної розмітки на пішохідному переході (є/нема)	
Наявність світлофорного об'єкта (на момент скоєння ДТП працював/не працював)	
Наявність недоліків в утриманні вулично-шляхової мережі, які стали супутньою причиною ДТП (є/нема)	

Із схемою ознайомлений:

- _____ (П.І.Б., дата народження, місце проживання учасника пригоди та його особистий підпис)
- _____ (П.І.Б., дата народження, місце проживання учасника пригоди та його особистий підпис)
- _____ (П.І.Б., дата народження, місце проживання учасника пригоди та його особистий підпис)

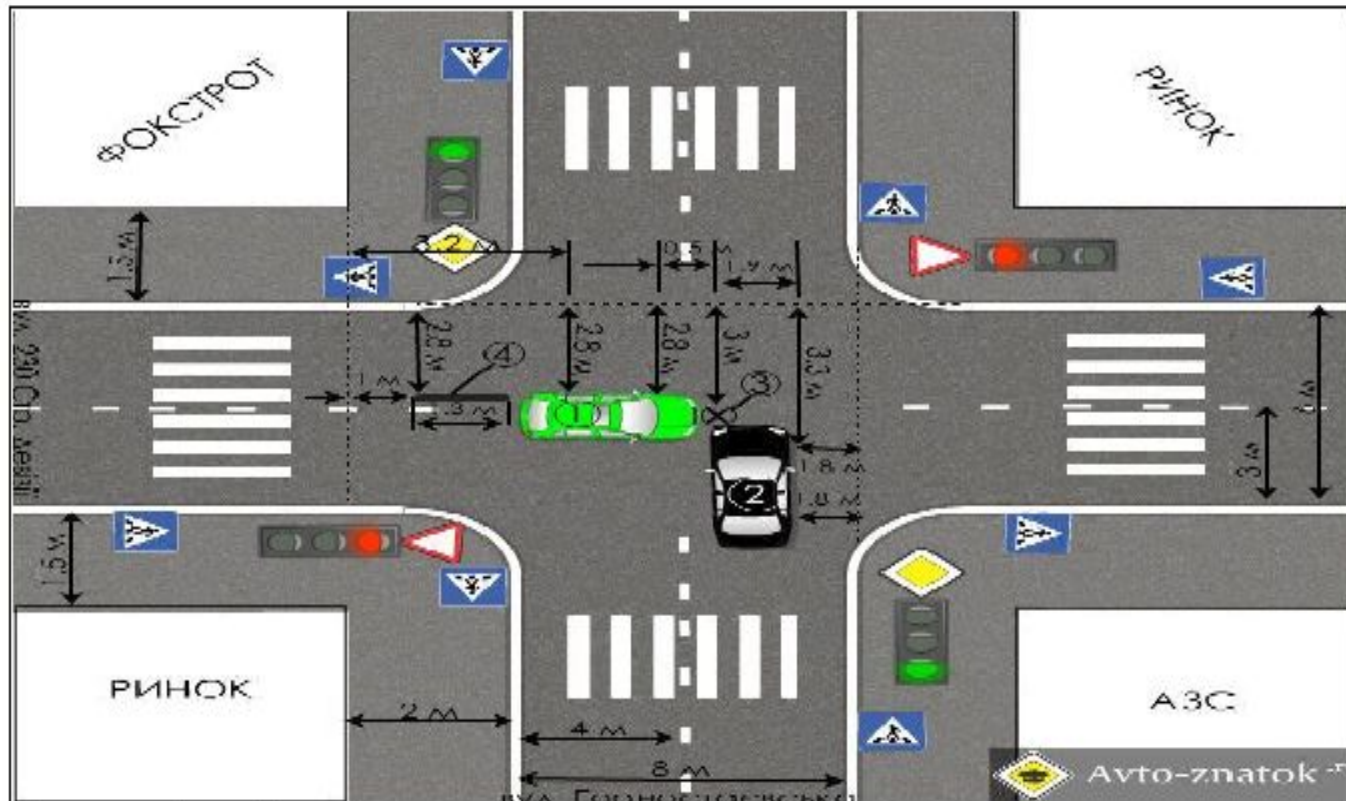
- Назви об'єктів, зображених на схемі:
- Audi Q7 д/н AN0000AB
 - BMW 5 д/н CE1212AB
 - Місце зіткнення
 - Гальмівної шлях
 - _____
 - _____
 - _____
 - _____
 - _____
 - _____

СХЕМА ДОДАЄТЬСЯ ДО ПРОТОКОЛУ ПРО АДМІНІСТРАТИВНЕ ПРАВОПОРУШЕННЯ СЕРІЇ № _____

СХЕМА НАСЛІДКІВ ДОРОЖНЬО-ТРАНСПОРТНОЇ ПРИГОДИ БЕЗ ПОТЕРПІЛИХ,

яка сталася _____ 20__ року о ____ год. ____ хв. на _____

(вказується точне місце ДТП із зазначенням прямих вулиць)



Освітлення місця ДТП (денне, сутінки, нічне)	денне
Наявність зовнішнього освітлення проїзної частини в темний час доби (є/нема)	є
Наявність зовнішнього освітлення тротуару в темний час доби (є/нема)	є
Стан покриття проїзної частини (сухе, мокре, ожеледиця, забруднене, засніжене тощо)	сухе
Наявність дорожнього огороження вздовж проїзної частини (є/нема)	нема
Наявність пішохідного огороження вздовж тротуару або розділювальної смуги (є/нема)	нема
Наявність дорожніх знаків пріоритету на головній дорозі (є/нема)	є
Наявність дорожніх знаків пріоритету на другорядній дорозі (є/нема)	є
Наявність наземного пішохідного переходу з дорожніми знаками та розмітками (є/нема)	є
Наявність горизонтальної розмітки проїзної частини (є/нема)	є
Наявність горизонтальної розмітки на пішохідному переході (є/нема)	є
Наявність світлофорного об'єкта (на момент скоєння ДТП працює/не працює)	працює
Наявність недолків в утриманні вулично-шляхової мережі, які стали причиною прямих ДТП (є/нема)	нема

Із схемою ознайомлений:

- Довгий Анатолій Васильович, 20.04.1985 р.н. м. Донецьк вул. Щетініна 19/5
(П.І.Б., дата народження, місце проживання учасника пригоди та його особистий підпис)
- Герасимчук Генадій Йосопович, 31.05.1965 р.н. м. Донецьк вул. Артема 256а
(П.І.Б., дата народження, місце проживання учасника пригоди та його особистий підпис)
- _____ (П.І.Б., дата народження, місце проживання учасника пригоди та його особистий підпис)

- Назви об'єктів, зображених на схемі:
- Audi Q7 д/н АН0000АВ
 - BMW 5 д/н СЕ1212АВ
 - Місце зіткнення
 - Гальмівний шлях
 - _____
 - _____
 - _____
 - _____
 - _____
 - _____
 - _____

СХЕМА ДОДАЄТЬСЯ ДО ПРОТОКОЛУ ПРО АДМІНІСТРАТИВНЕ ПРАВОПОРУШЕННЯ СЕРІЇ № _____

ДОДАТОК ДО ПРОТОКОЛУ ПРО АДМІНІСТРАТИВНЕ ПРАВОПОРУШЕННЯ СЕРІЇ АН1 №458474

СХЕМА НАСЛІДКІВ ДОРОЖНЬО-ТРАНСПОРТНОЇ ПРИГОДИ БЕЗ ПОТЕРПІЛИХ,

яка сталася 21 травня 2011 року о 14 год. 35 хв. на перехресті вулиць Горностаєвська—230 Стр Девізії

(вказується точне місце ДТП із зазначенням прив'язки)

	Освітленість місця ДТП (денне, сутінки, літуче)	денне
	Наявність зовнішнього освітлення проїзної частини в темний час доби (є/нема)	є
	Наявність зовнішнього освітлення тротуару в темний час доби (є/нема)	є
	Стан покриття проїзної частини (сухе, мокре, ожеледиця, забруднене, засніжене тощо)	сухе
	Наявність дорожнього огороження вздовж проїзної частини (є/нема)	нема
	Наявність пішохідного огороження вздовж тротуару або розділювальної смуги (є/нема)	нема
	Наявність дорожніх знаків пріоритету на головній дорозі (є/нема)	є
	Наявність дорожніх знаків пріоритету на другорядній дорозі (є/нема)	є
	Наявність наземного пішохідного переходу з дорожніми знаками та розмітками (є/нема)	є
	Наявність горизонтальної розмітки проїзної частини (є/нема)	є
Наявність горизонтальної розмітки на пішохідному переході (є/нема)	є	
Наявність світлофорного об'єкта (на момент скоєння ДТП працював/не працював)	працює	
Наявність недолків в утриманні вулично-шляхової мережі, які стали причиною пряминою ДТП (є/нема)	нема	

Із схемою ознайомлений:

1. Довгий Анатолій Васильович, 20.04.1985 р.н. м. Донецьк вул. Щетініна 19/5
(П.І.Б., дата народження, місце проживання учасника пригоди та його особистий підпис)

2. Герасимчук Геннадій Йосопович, 31.05.1965 р.н. м. Донецьк вул. Артема 256а
(П.І.Б., дата народження, місце проживання учасника пригоди та його особистий підпис)

3. _____
(П.І.Б., дата народження, місце проживання учасника пригоди та його особистий підпис)

СХЕМА ДОДАЄТЬСЯ ДО ПРОТОКОЛУ ПРО АДМІНІСТРАТИВНЕ ПРАВОПОРУШЕННЯ СЕРІЇ № _____

Назви об'єктів, зображених на схемі:

1. Audi Q7 д/н АН0000АВ
2. BMW 5 д/н СЕ1212АВ
3. Місце зіткнення
4. Гальмівний шлях
5. _____
6. _____
7. _____
8. _____
9. _____
10. _____