



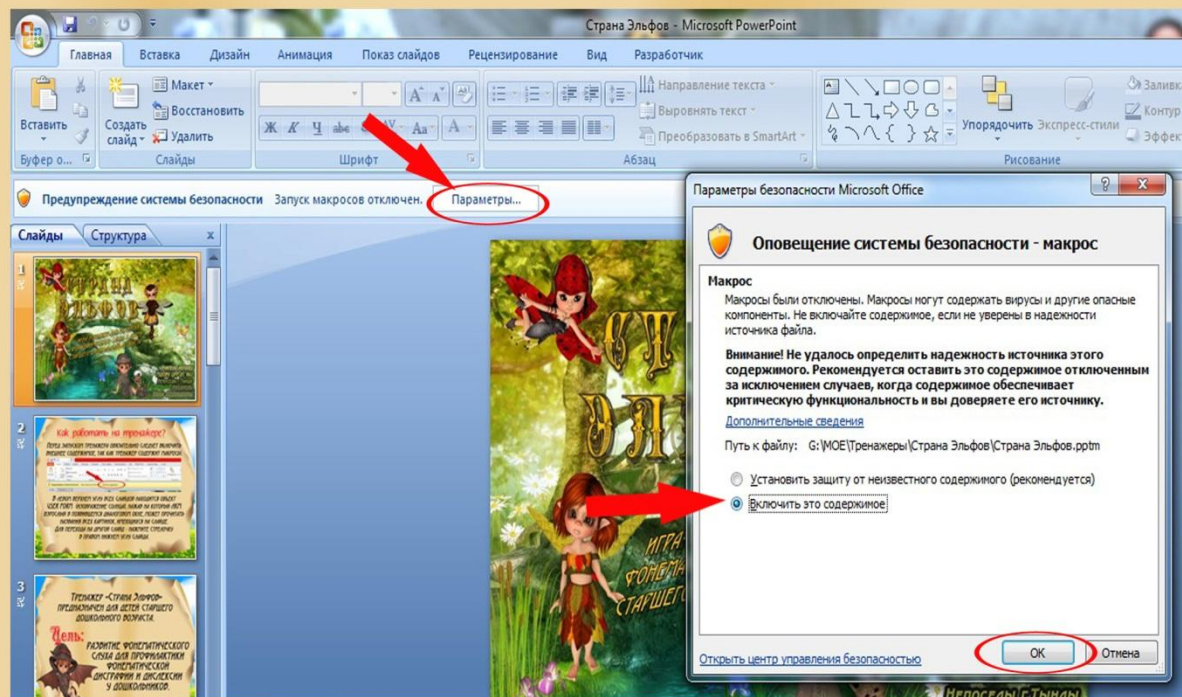
**ВУРАНА
АЛЪФОВ**

**ИГРА-ТРЕНАЖЕР ДЛЯ РАЗВИТИЯ
ФОНЕМАТИЧЕСКОГО СЛУХА У ДЕТЕЙ
СТАРШЕГО ДОШКОЛЬНОГО ВОЗРАСТА**

**УЧИТЕЛЬ-ЛОГОПЕД
МДОБУ ЦРР-ДС №12
НЕПОСЕДЫ Г.ТЫНДЫ
ЛИХАНОВА
НИНА ЛЕОНИДОВНА**

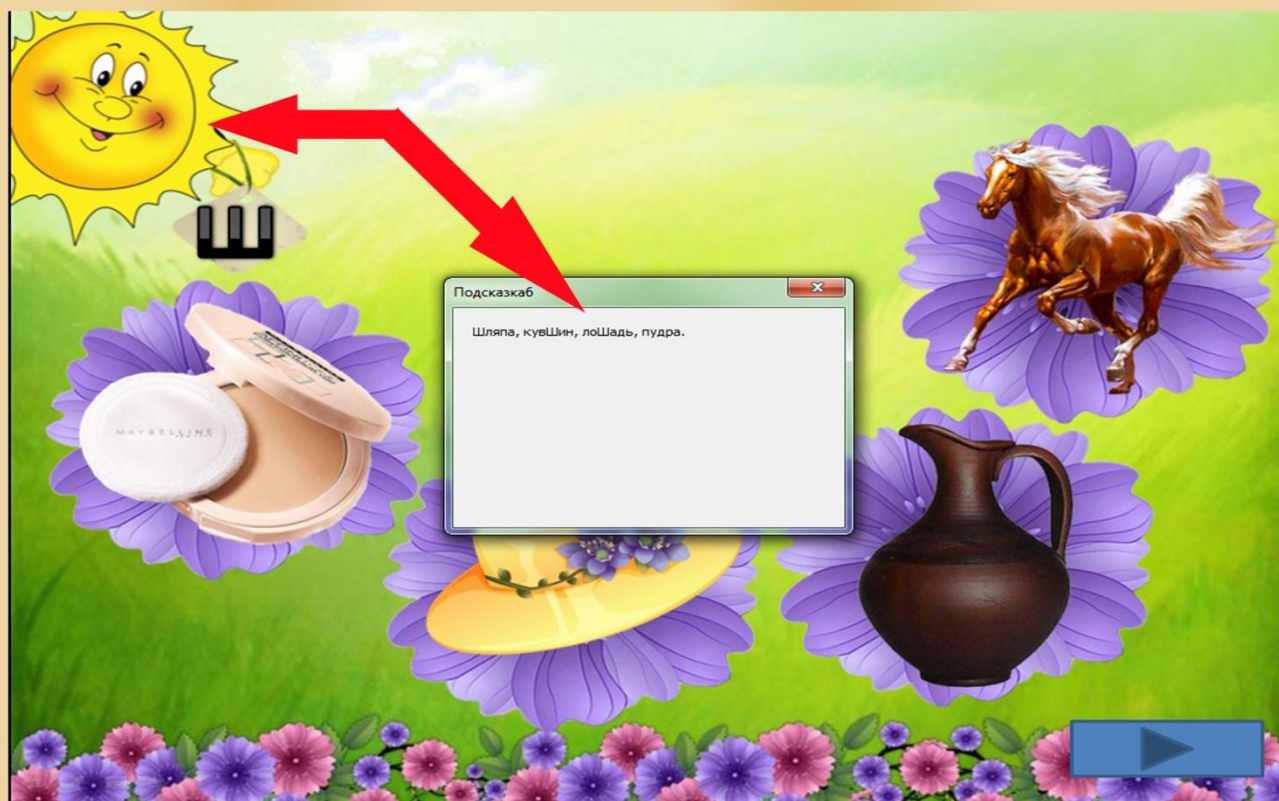
Как работать на тренажере?

ПЕРЕД ЗАПУСКОМ ТРЕНАЖЕРА ОБЯЗАТЕЛЬНО СЛЕДУЕТ ВКЛЮЧИТЬ ВНЕШНЕЕ СОДЕРЖИМОЕ, ТАК КАК ТРЕНАЖЕР СОДЕРЖИТ МАКРОСЫ.



ЕСЛИ ВЫ ЗАПУСТИЛИ ТРЕНАЖЕР НЕ ВКЛЮЧИВ ПРЕДВАРИТЕЛЬНО МАКРОСЫ, КАК ЭТО ПОКАЗАНО НА РИСУНКЕ, ЗАКРОЙТЕ ТРЕНАЖЕР И ЗАПУСТИТЕ ЕГО ЗАНОВО, ВКЛЮЧИВ ВНЕШНЕЕ СОДЕРЖИМОЕ.

**В ВЕРХНЕМ ЛЕВОМ УГЛУ СЛАЙДОВ НАХОДИТСЯ
ОБЪЕКТ USER FORM (ИЗОБРАЖЕНИЕ СОЛНЦА),
НАЖАВ НА КОТОРЫЙ ВЗРОСЛЫЙ МОЖЕТ ПРОЧИТАТЬ НАЗВАНИЯ
ПРЕДМЕТОВ, ИЗОБРАЖЕННЫХ НА СЛАЙДЕ.**



**ТРЕНАЖЕР «СТРАНА ЭЛЬФОВ»
ПРЕДНАЗНАЧЕН ДЛЯ ДЕТЕЙ СТАРШЕГО
ДОШКОЛЬНОГО ВОЗРАСТА.**

Цель:

**РАЗВИТИЕ ФОНЕМАТИЧЕСКОГО
СЛУХА ДЛЯ ПРОФИЛАКТИКИ
ФОНЕМАТИЧЕСКОЙ
ДИСГРАФИИ И ДИСЛЕКСИИ
У ДОШКОЛЬНИКОВ.**



Пояснительная записка

ТРЕНАЖЕР ВКЛЮЧАЕТ ЗАДАНИЯ НА ОПРЕДЕЛЕНИЕ НАЛИЧИЯ ЗАДАННОГО ЗВУКА В СЛОВЕ. РЕБЕНКУ ПРЕДЛАГАЕТСЯ ИГРОВАЯ СИТУАЦИЯ: «ТЫ ПОПАЛ В СТРАНУ ЭЛЬФОВ. ЭЛЬФЫ ОЧЕНЬ ЛЮБЯТ ИГРАТЬ В ПРЯТКИ.

ВОТ И СЕЙЧАС ОНИ ОТ ТЕБЯ СПРЯТАЛИСЬ. ДАВАЙ ИХ ПОИЩЕМ!

ПОДСКАЗКА: ПОСМОТРИ, НА ВСЕХ ЦВЕТАХ ЕСТЬ КАРТИНКИ, В НАЗВАНИИ КОТОРЫХ ИМЕЕТСЯ ОПРЕДЕЛЕННЫЙ ЗВУК. КАКОЙ, ТЕБЕ ПОДСКАЗЫВАЕТ СОЛНЦЕ, А НА ОДНОМ ИЗ ЦВЕТКОВ КАРТИНКА, В НАЗВАНИИ КОТОРОЙ НЕТ ЭТОГО ЗВУКА. ИМЕННО ПОД ЭТИМ ЦВЕТКОМ И СПРЯТАЛСЯ ЭЛЬФ.

ПОСМОТРИ ВНИМАТЕЛЬНО НА ВСЕ КАРТИНКИ, ПРОГОВОРИ ИХ НАЗВАНИЯ. ЕСЛИ ТЫ УЖЕ ЗНАЕШЬ, ПОД КАКИМ ЦВЕТКОМ СПРЯТАЛСЯ ЭЛЬФ · НАЖМИ НА НЕГО ЛЕВОЙ КНОПКОЙ МЫШИ. ЕСЛИ ТЫ УГАДАЛ · ЭЛЬФ ПОЯВИТСЯ».

Удачи в игре!



A





И





y

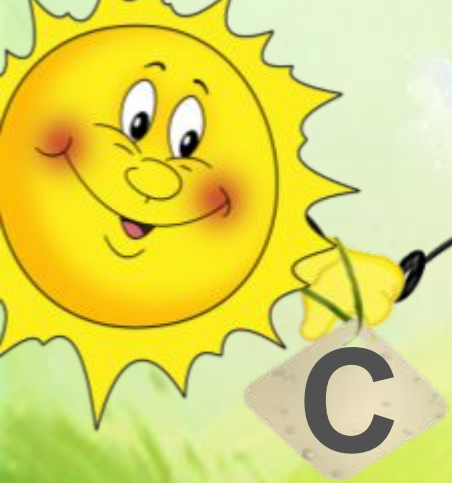




M









МАЛЕНЬКИ



КАРТИНКИ ВЗЯТЫ ИЗ ИНТЕРНЕТ - РЕСУРСОВ.