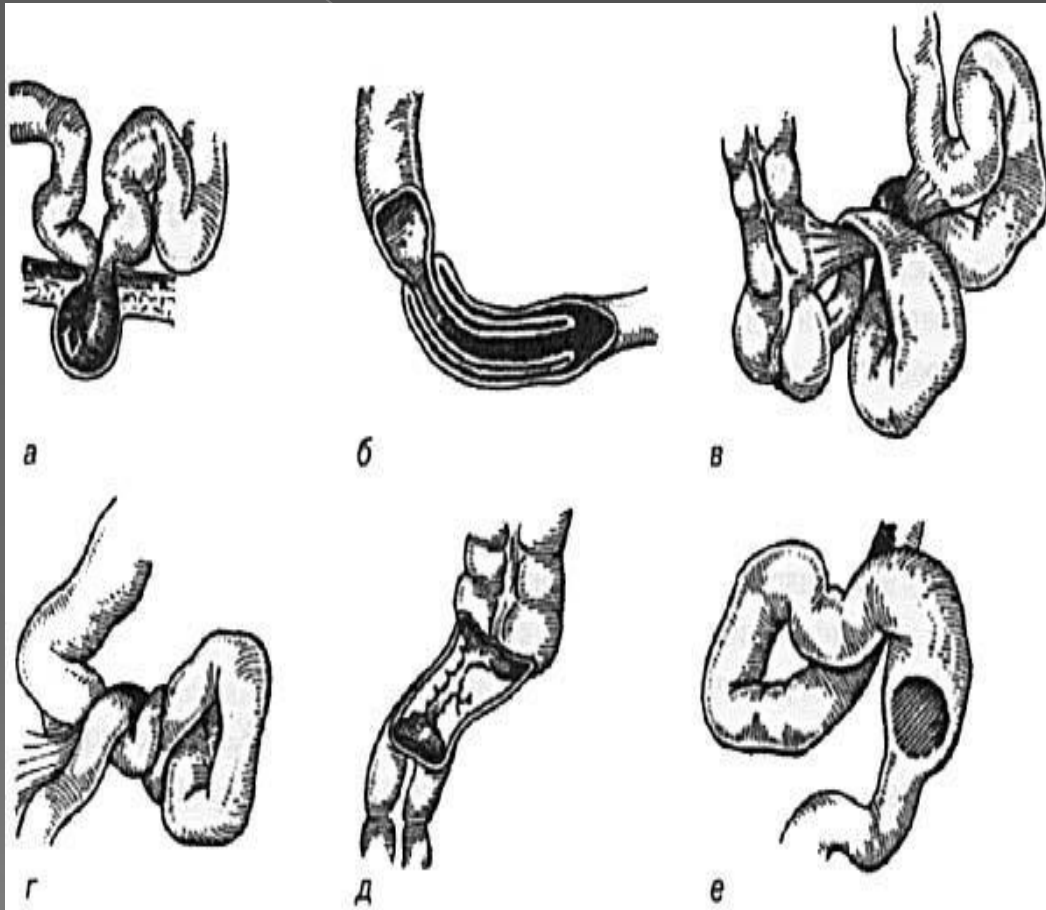


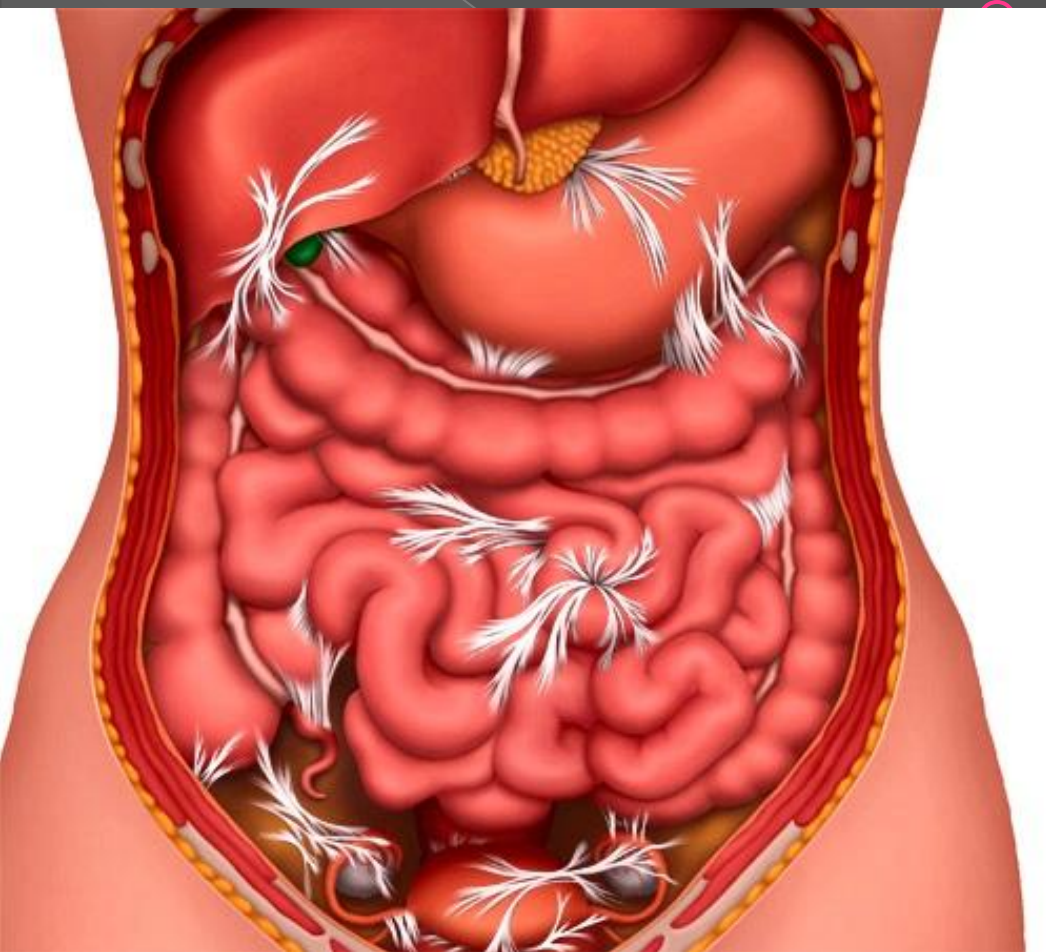
СПАЕЧНАЯ КИШЕЧНАЯ НЕПРОХОДИМОСТЬ

Место в классификации



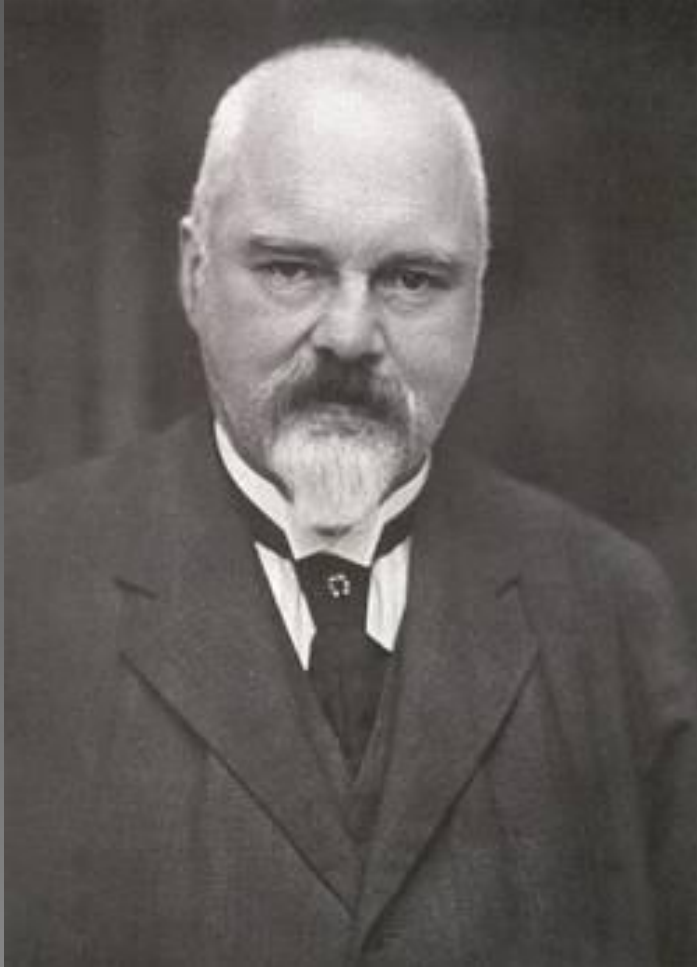
- Основные причины кишечной непроходимости:
 - а — ущемление;
 - б — инвагинация;
 - в — спаечная «удавка»;
 - г — заворот;
 - д — закупорка опухолью;
 - е — закупорка желчным камнем

Спаечная болезнь



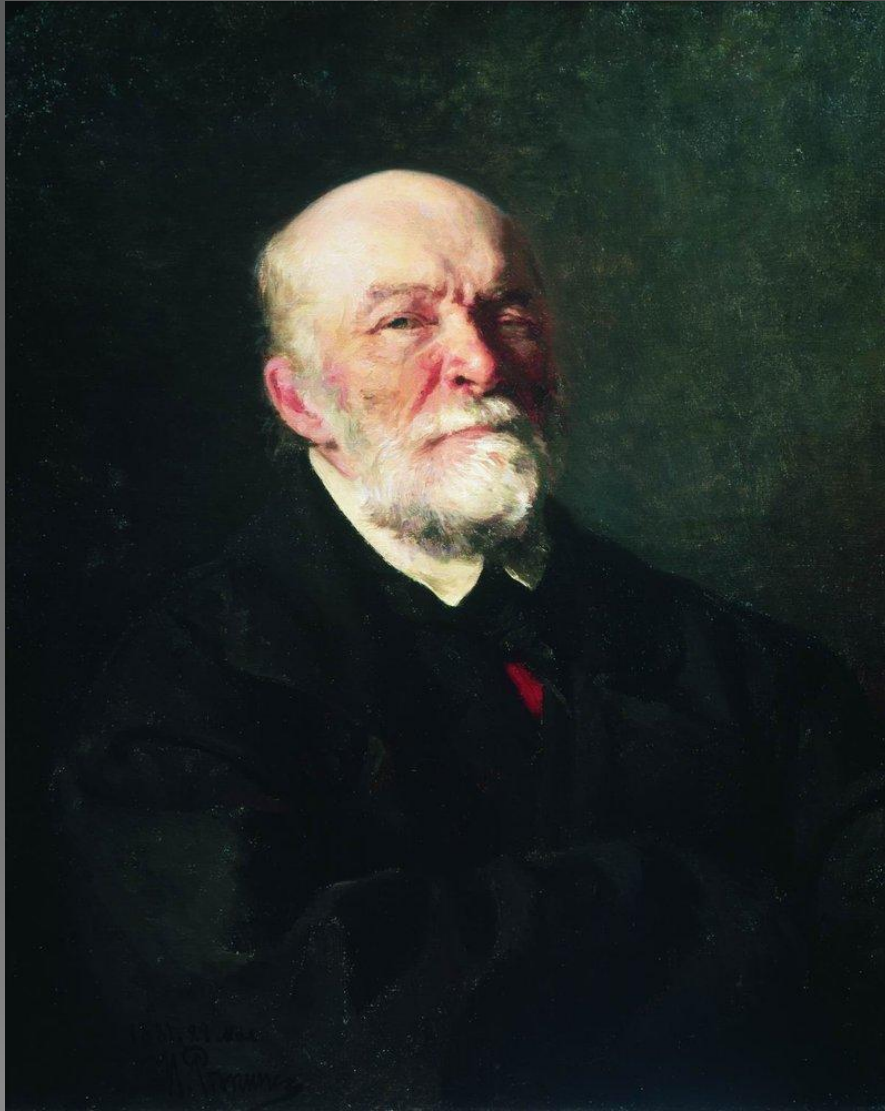
Спаечной болезнью называют патологические состояния, связанные с образованием спаек в брюшной полости при ряде заболеваний, при травматических повреждениях внутренних органов, в т. ч. при операционной травме

История



- В 1914 году немецкий хирург Эрвин Пайр опубликовал 157 случаев спаек брюшной полости после различных вмешательств и впервые поставил вопрос о необходимости профилактики развития спаек

История



- Н. И. Пирогов, первым в России выполнивший операцию под эфирным наркозом по поводу странгуляционной тонкокишечной непроходимости

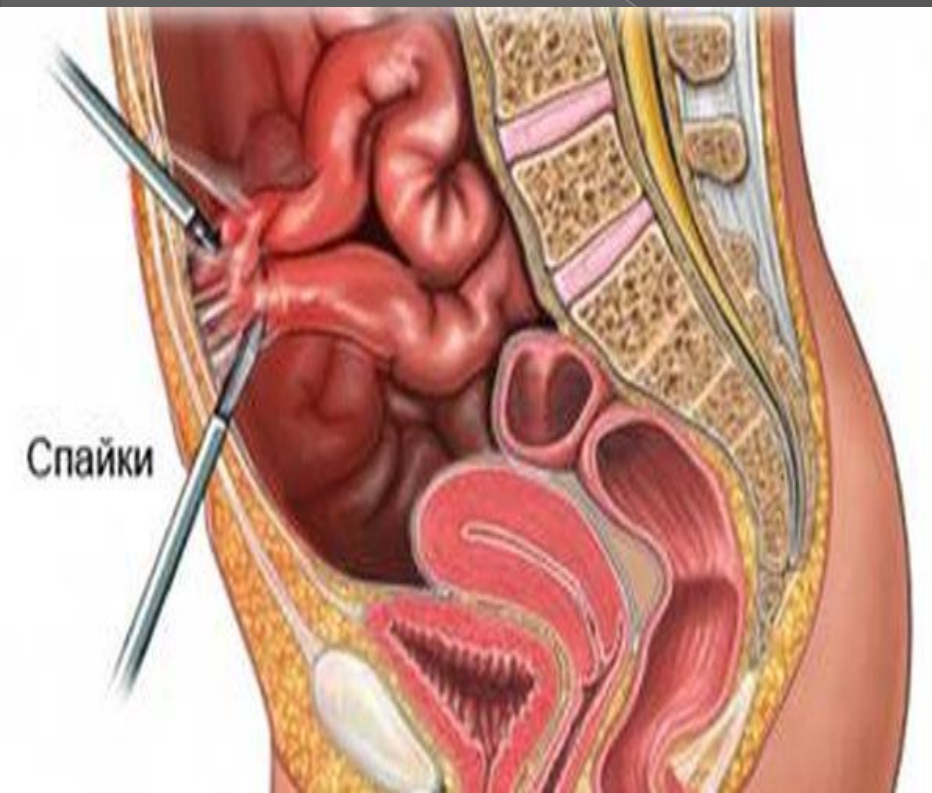
Патогенез



- Установлено: в основе спаечного процесса лежат нарушения функции брюшины, связанные с гипоксией, развивающейся вследствие длительного воспалительного процесса, что приводит к нарушению ее фибринолитической функции

Патогенез





- . По данным ряда авторов, 1% перенесших операции на органах брюшной полости ежегодно лечатся от спаечной болезни. Внутрибрюшные сращения после манипуляций хирурга на органах брюшной полости возникают в 80–90% случаев.