



Ревматоидный артрит.

Выполнил: Студент группы сд3-16 Сулайманов Имран

Проверил: Майназарова Эльмира Сыдыковна.

Патогенез ревматоидного артрита

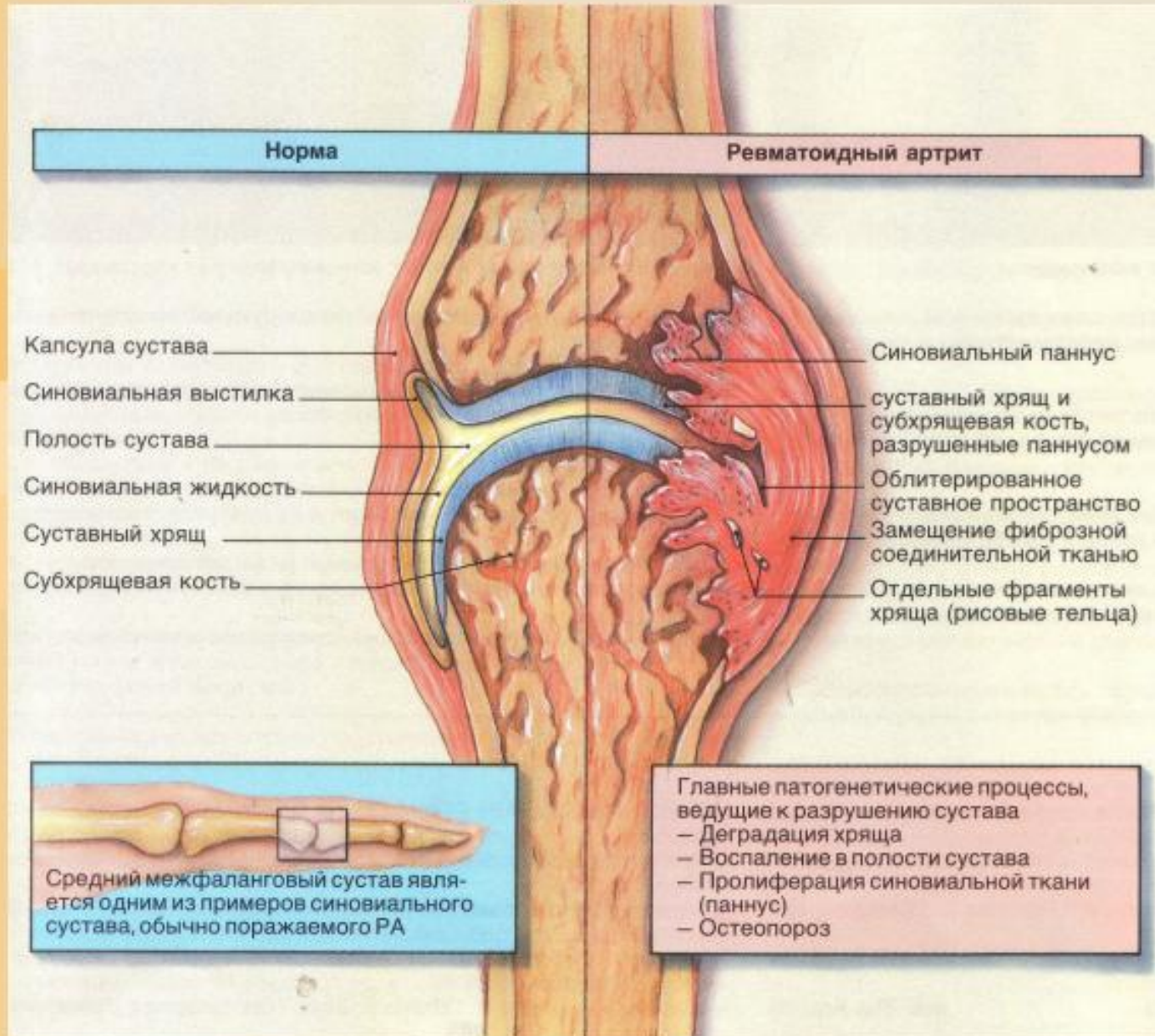


Клиническая картина ревматоидного артрита

Начало заболевания может быть

- **острым** (характеризуется быстрым развитием ярких артритов с выраженным болевым синдромом, явлениями экссудации. Утренняя скованность продолжается на протяжении всего дня. Сопровождается высокой лихорадкой и приводит к полной обездвиженности больного)
- **подострым** (характерно для больных среднего возраста и преимущественно женщин. Признаки воспаления нарастают в течение 1-2 недель)
- **хроническим** (начинается незаметно с очень медленным нарастанием симптомов артрита при нормальной температуре и СОЭ, без заметного ограничения движений, внесуставных проявлений, как правило, не бывает)

СРАВНЕНИЕ НОРМАЛЬНОГО СУСТАВА С РЕВМАТОИДНЫМ АРТРИТОМ



Исходы ревматоидного артрита



Изображение Д.Е. Картева, 2009



© ACR



Изображение Д.Е. Картева, 2009

- ❑ Разрушение суставов и потеря функции
- ❑ Поражение сосудов и внутренних органов (васкулит, амилоидоз и др.)
- ❑ Быстрое развитие атеросклероза → риск инфаркта миокарда, инсульта



СПАСИБО ЗА
ВНИМАНИЕ