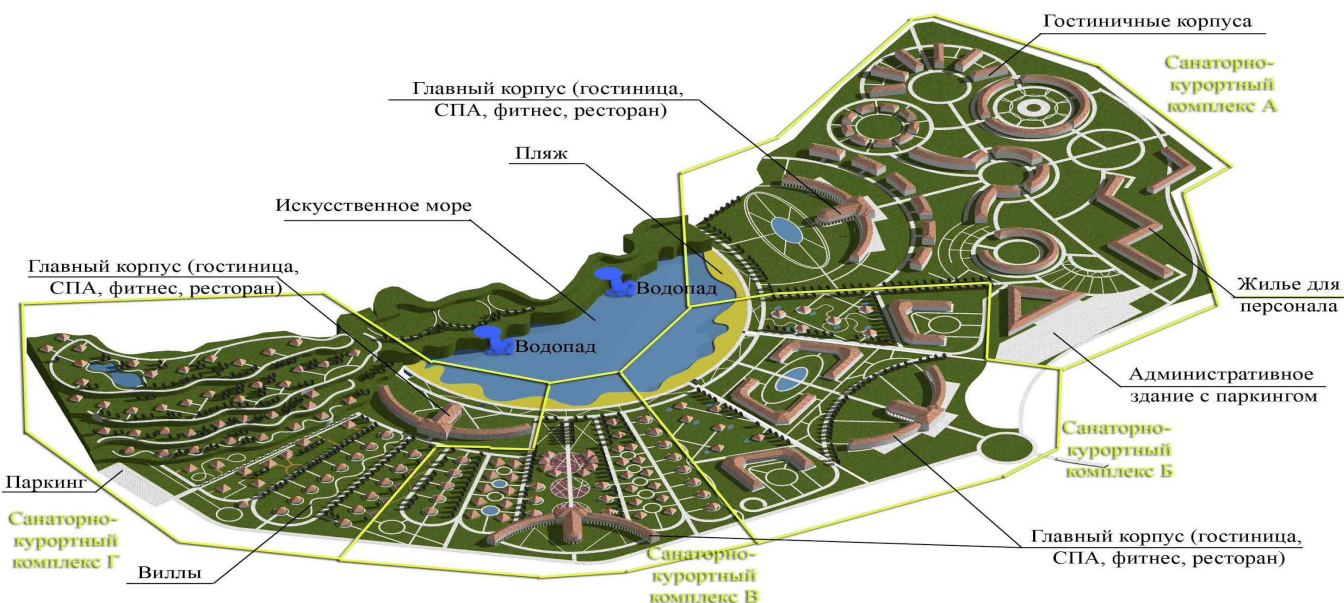


Архитектура как искусство

Архитектура – искусство проектирования и строительства зданий, а также создания художественно-выразительных ансамблей. Архитектура непременно создает материально организованную среду, необходимую людям для их жизни и деятельности, в соответствии с их устремлениями, а также современными техническими возможностями и эстетическими воззрениями. В архитектуре взаимосвязаны функциональные, технические и эстетические свойства объектов.

Основные виды архитектуры:

1. Архитектура объемных сооружений - это общественные здания, жилые дома, промышленные сооружения;
2. Ландшафтная архитектура - организация садов и парков с использованием беседок, мостиков, фонтанов, лестниц.
3. Градостроительство - создание новых и реконструкция старых городов и поселков.

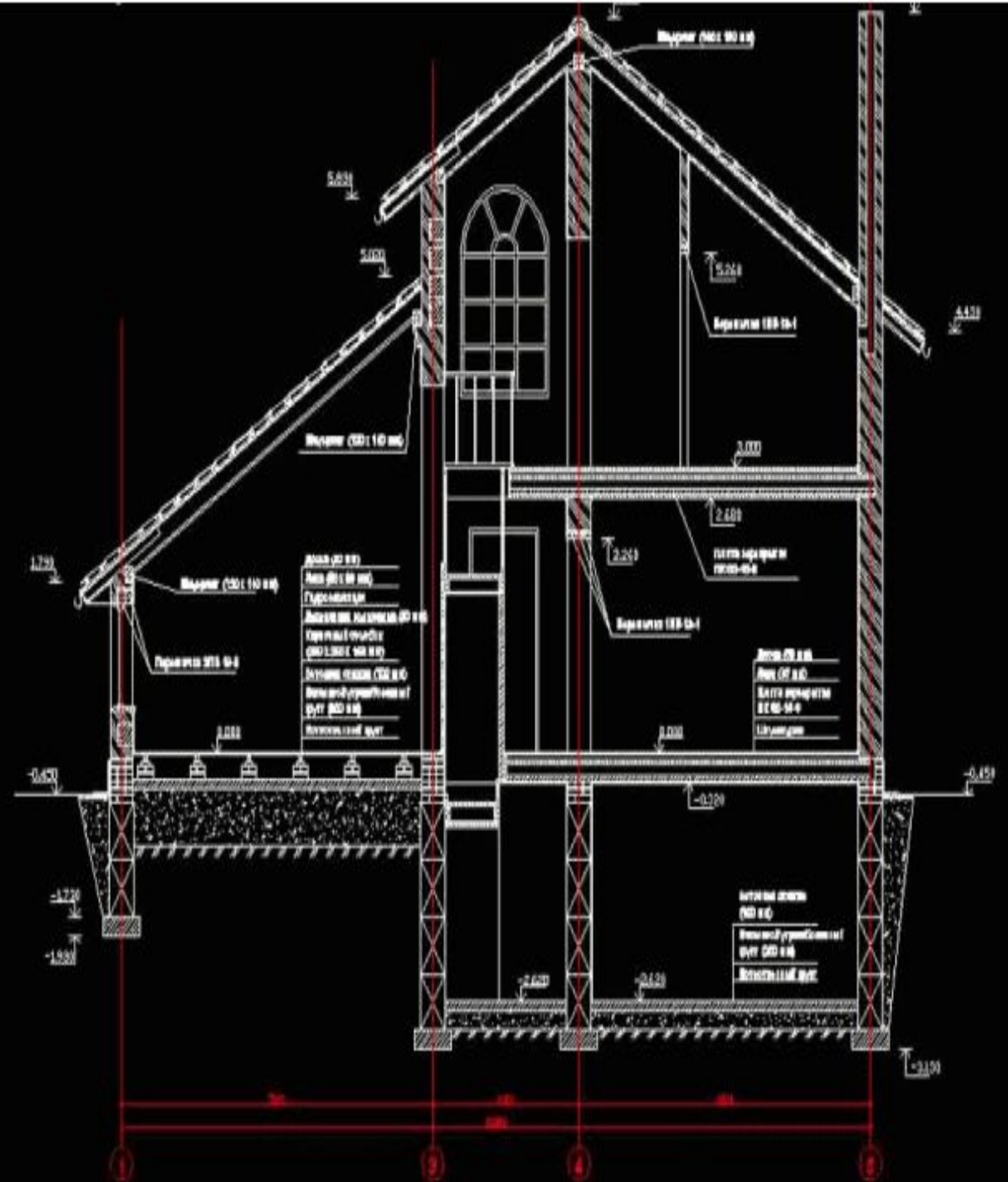


Помимо обязательных - прочности, удобства, функциональности – архитектурные сооружения имеют также важнейшие свойства – эстетичность и способность глубокого эмоционального воздействия на людей. Так, гигантские культовые сооружения древнего мира рассказывают о рабовладельческих государствах; по сравнению с ними, человек чувствует себя беспомощным и ничтожным перед небесными и земными владыками. Античная же архитектура рождала в человеке жизнерадостность и уверенность в собственных силах. Архитектура эпохи Возрождения отражала красоту человека и окружающего мира.



Таким образом, архитектура формирует облик городов и поселков, отражая целые исторические эпохи с их государственным устройством, идеологией, мировоззрением, культурой.

Сущность работы архитектора составляют поиск наиболее удачной композиции, максимально гармоничного сочетания различных частей и деталей будущего





Главным художественным средством эмоционального воздействия на зрителя является форма здания и его элементов. Она может быть тяжелой или легкой, динамичной или спокойной, цветной или однотонной, но обязательно отдельные части должны согласовываться друг с другом и в целом со всем зданием, создавая единое впечатление – **гармонию**. Достигается это разными художественными приемами: симметричной и асимметричной композицией, горизонтальным и вертикальным ритмом, освещением и цветом.





Восприятие архитектурного сооружения во многом зависит от его композиции – формы, группировки помещений, рисунка внешнего объема, деталей. Все это определяет облик здания - торжественный, строгий, праздничный, лирический и т.д.

Назначение и конструкция сооружения, климат местности, где осуществляется строительство, окружение будущей постройки определяют форму и величину сооружения, отделочные детали. Функция сооружений влияет на их композицию, придает им характерный облик.



Прочность и долговечность сооружения обеспечивают конструкции, ограждающие внутреннее пространство. Их тип зависит от применяемых строительных материалов. Например, применение в Древнем Египте только стоечно-балочного типа конструкций объясняется тем, что камень был основным строительным материалом. Тип конструкции, в свою очередь, определяет архитектурную форму. Так, изобретение бетона позволило архитекторам Древнего Рима применять сводчатые, арочные и купольные конструкции, значительно увеличившие расстояние между опорами.



Каждая человеческая цивилизация развивалась с характерным ей архитектурным стилем, который символизировал определенный исторический период, его характер, основные черты и политическую идеологию. Архитектурные памятники способны донести вековую информацию о том, что люди ценили в момент их возведения, что на тот момент являлось эталоном красоты в искусстве архитектуры, насколько просвещенным в плане культурного развития был их образ жизни и пр. Крупнейшие древние цивилизации до сих пор очень часто ассоциируются у нас с несравненными архитектурными шедеврами, которые сохранились после них до наших дней. Это и сказочный Египет со своими дивными пирамидами, и Великая стена в экзотическом Китае, и величественный Колизей как исторический





Современное искусство архитектуры основано на полной свободе мнений и идей, приоритетные направления и как таковой стиль практически отсутствуют, а все концепции, по которым идет развитие, имеют свободу и равноправие. Творческая фантазия современных архитекторов ничем не ограничена, а в полной мере предоставленные возможности сделать нашу жизнь выразительнее и ярче воплощаются в современных зданиях с неувимой быстротой.

