

Clostridium (Clostridium botulinum)

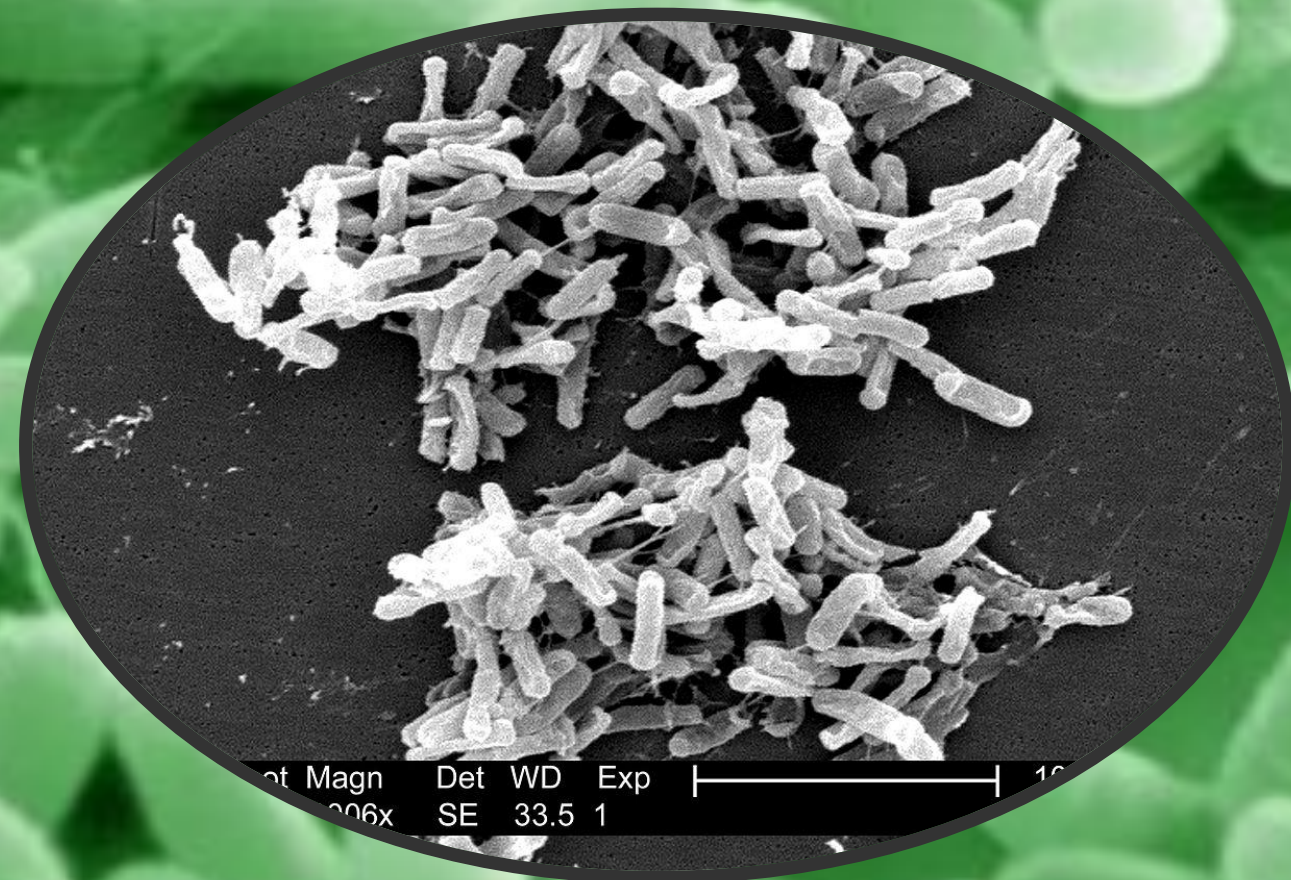


A elaborat: Babijdir Zlata gr.IMIA-211
Orlenco Olga gr.IMIA-211

Clasificare

Clasificare științifică

Domeniu:	Bacteria
Încrengătură:	Firmicutes
Clasă:	Clostridia
Ordin:	Clostridiales
Familie:	Clostridiaceae
Gen:	<i>Clostridium</i>

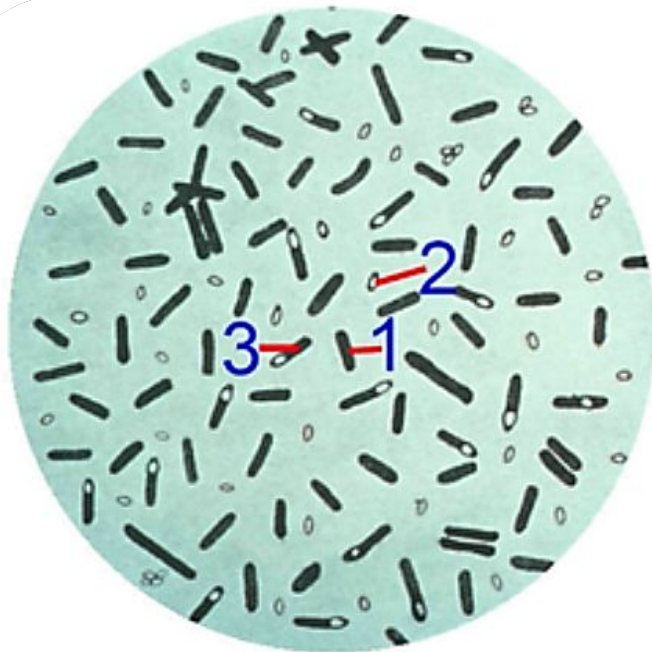


Habitatul și rezistența

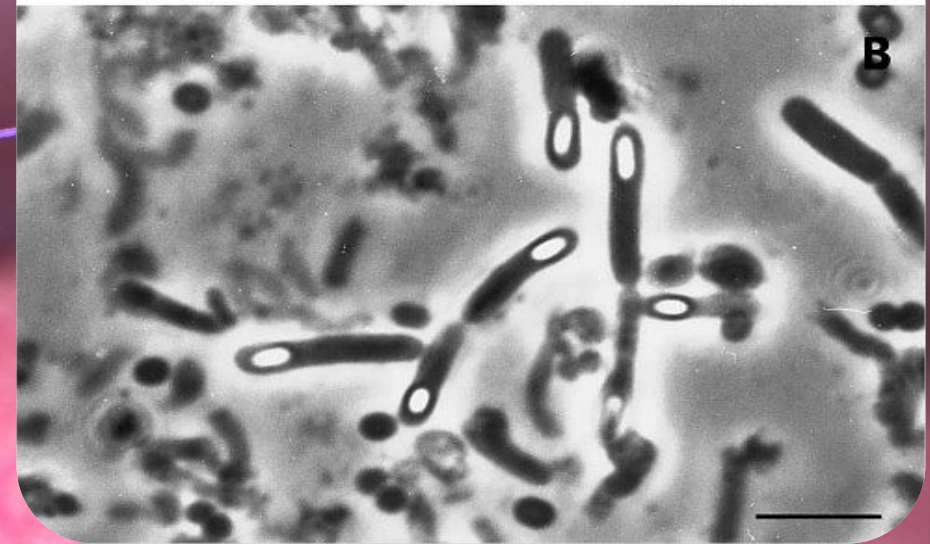
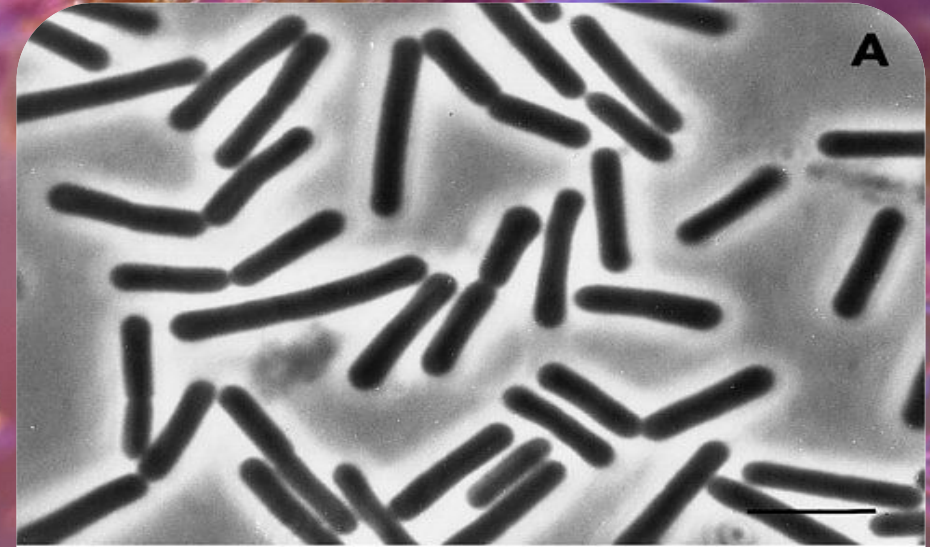
1. sunt prezente în sol, măt, intestinul omului și animalelor
2. supraviețuiesc timp îndelungat
3. specii mezofile, termofile sau psihrofile
4. Formele vegetative nu sunt foarte rezistente în mediul extern în timp ce sporii au o rezistență ridicată
5. anaerobe, cu puține specii aerotolerante



Principalele specii. *Clostridium botulinum*



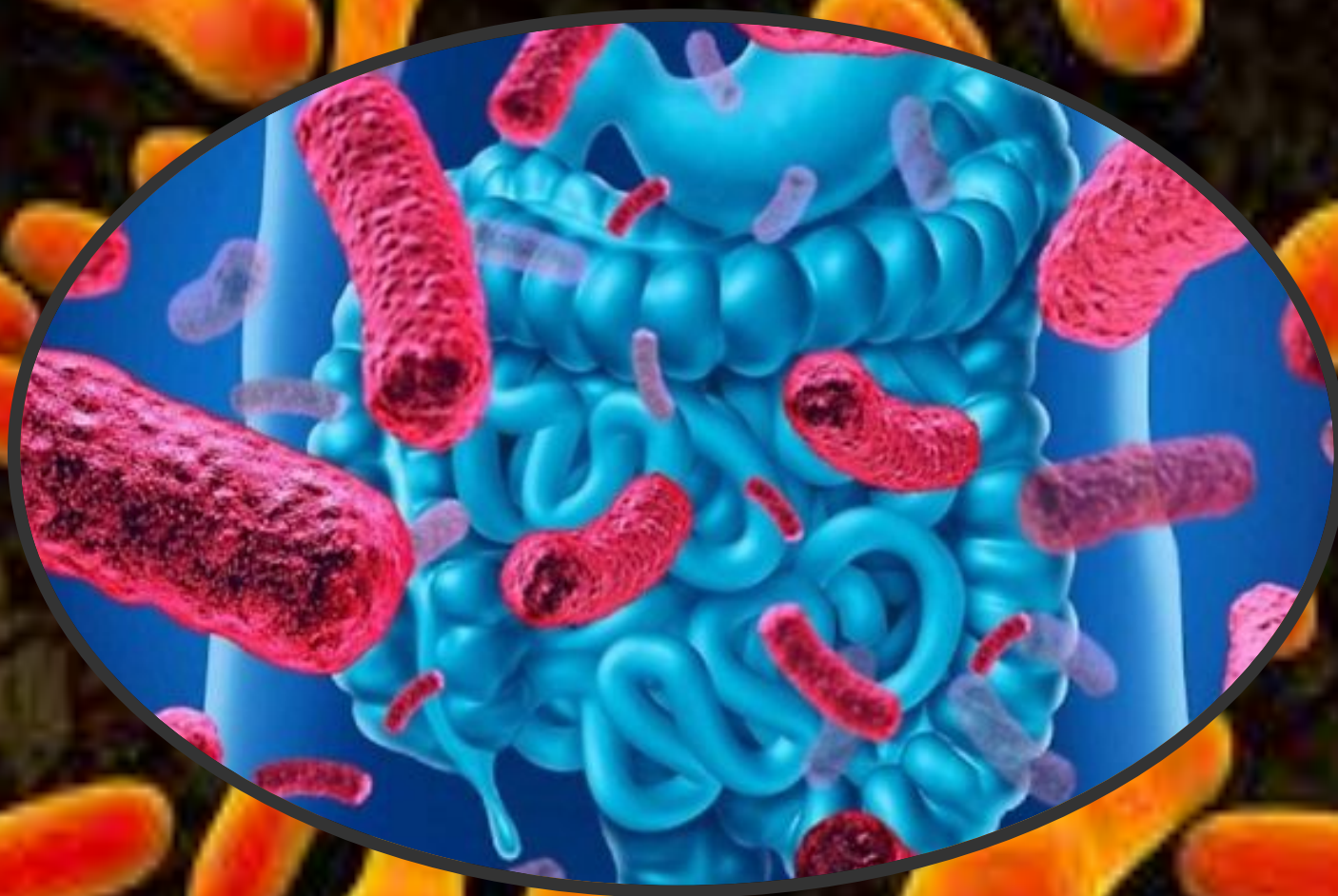
Clostridium botulinum văzut sub microscop. 1. Bacterie, formă vegetativă; 2. Spor liber; 3. Bacterie cu un endospor.



Principalele specii

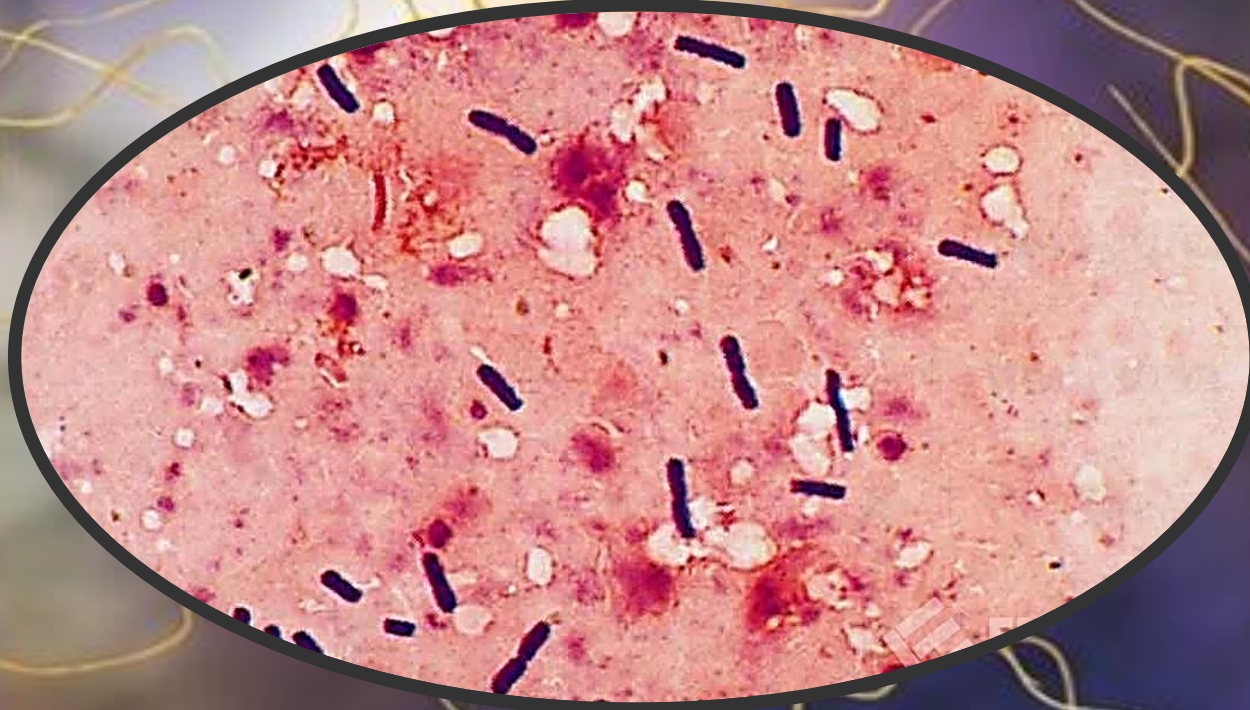


Clostridium chauvoei



Clostridium difficile

Principalele specii

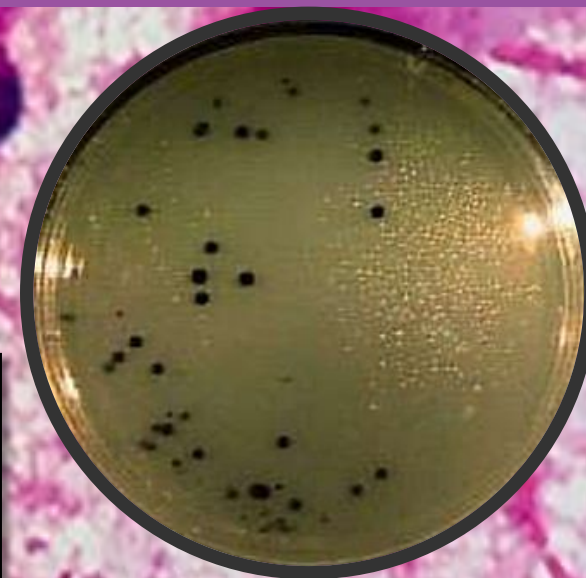
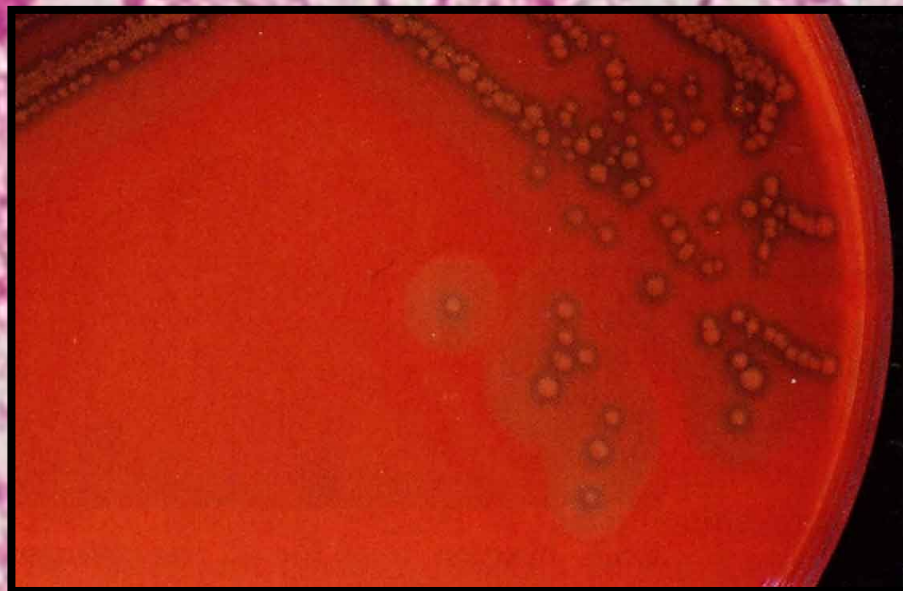
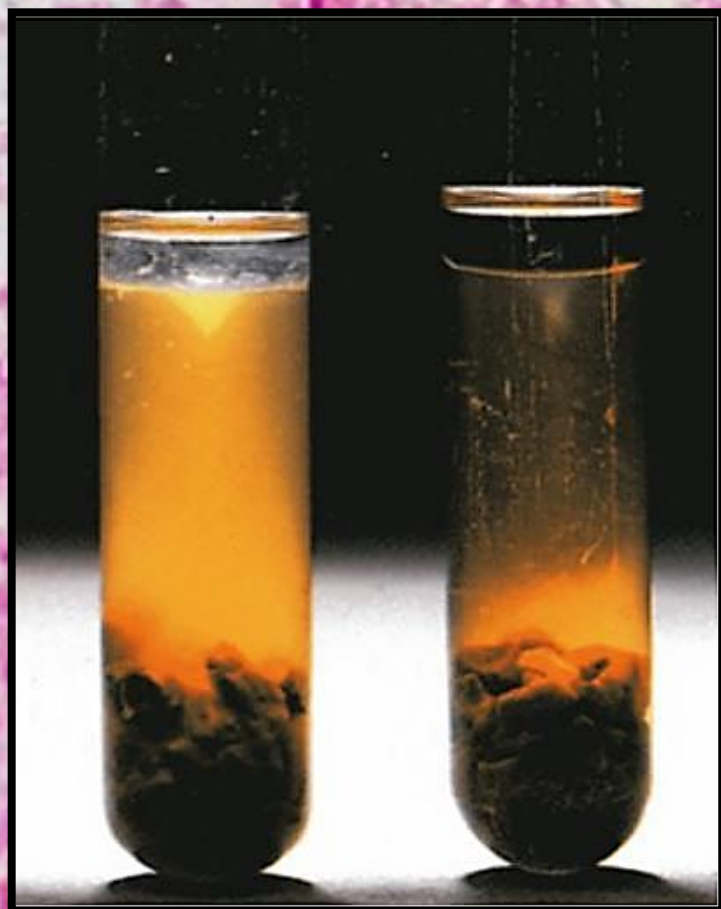


Clostridium perfringens



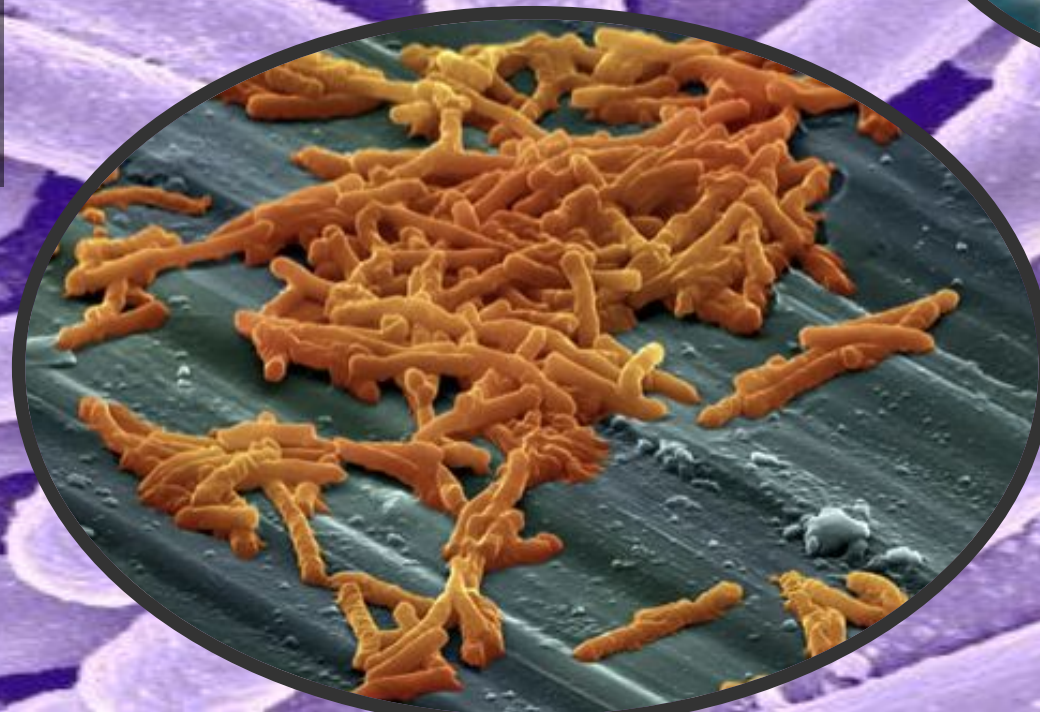
Clostridium tetani

Caractere de cultură

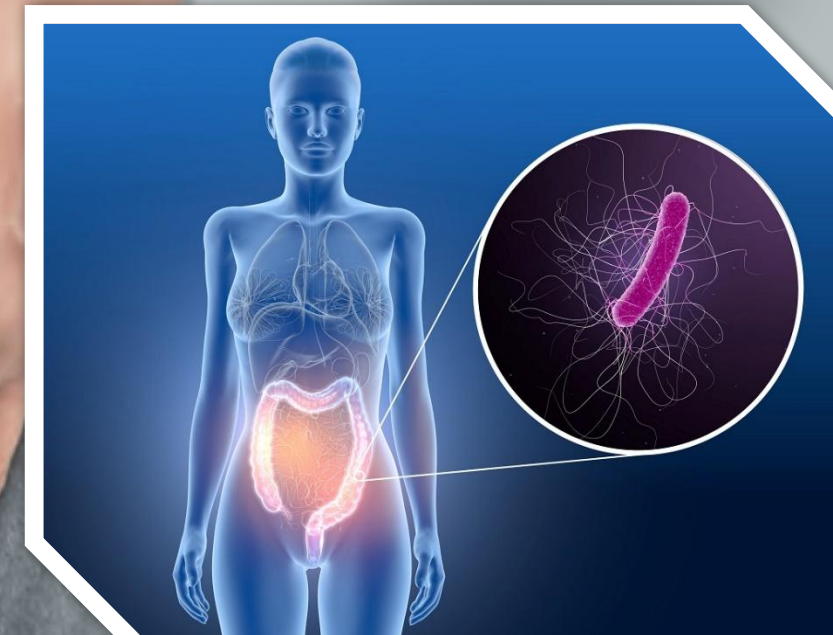


Caractere morfotinctoriale

- pe frotiul colorat Gram, se vad bacili lungi si subtiri, drepti, cu capatul taiat drept, unii avand un spor terminal, mare, rotund, care-i dau un aspect de bat de tobosar sau ac cu gamalie.



Domeniu de utilizarea și Patogenitatea



Importanța biotehnologică

1. Produc, prin fermentație, solvenți și gaze, acizi organici sau enzime pentru biocataliză.
2. Surse de enzime industrial importante folosite în bioconversii și sinteze chimice fine precum și pentru degradarea pesticidelor și xenobioticelor;

