
ФИЗИКО - ГЕОГРАФИЧЕСКОЕ ПОЛОЖЕНИЕ *СЕВЕРНОЙ АМЕРИКИ*

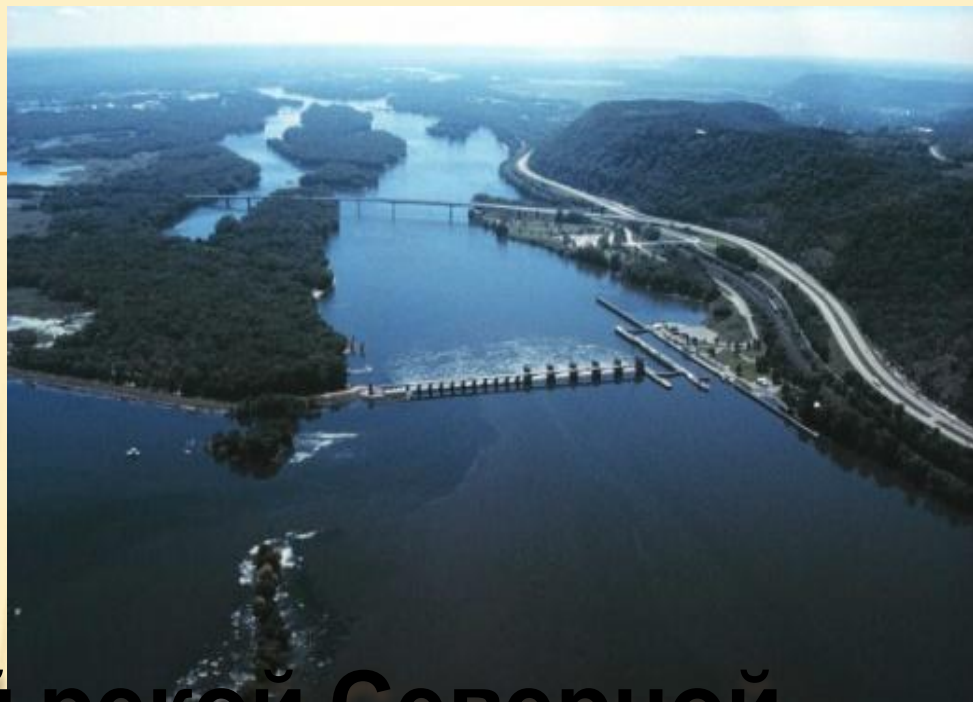
- ▣ Работу выполнила учитель географии, биологии, химии Верхопаденьгской ОШ – филиала МБОУ «Ровдинская СШ»

Он похож на треугольник,
С ним мы на одной
широте,
Однако, в разных
полушариях
Живём давно уже.

Реку, как дерево
ветвистую,
Узнаём мы без труда.
Как называется река?
И течёт она куда?

Секвойя здесь
произрастает,
Высотой поражает.
А букет **озёр великих**
Материк сей украшает.





Наиболее крупной рекой Северной Америки заслуженно считают **Миссисипи**. Длина Миссисипи вместе с Миссури составляет 6275 км. Поэтому река является четвертой рекой по длине в мире



СЕКВОЙЯ
Одни из самых
удивительных
деревьев нашей
планеты — **секвойи**.
Эти величественные
гиганты
тысячелетиями
растут ввысь и
вширь и на
сегодняшний день
являются
высочайшими
растениями мира.

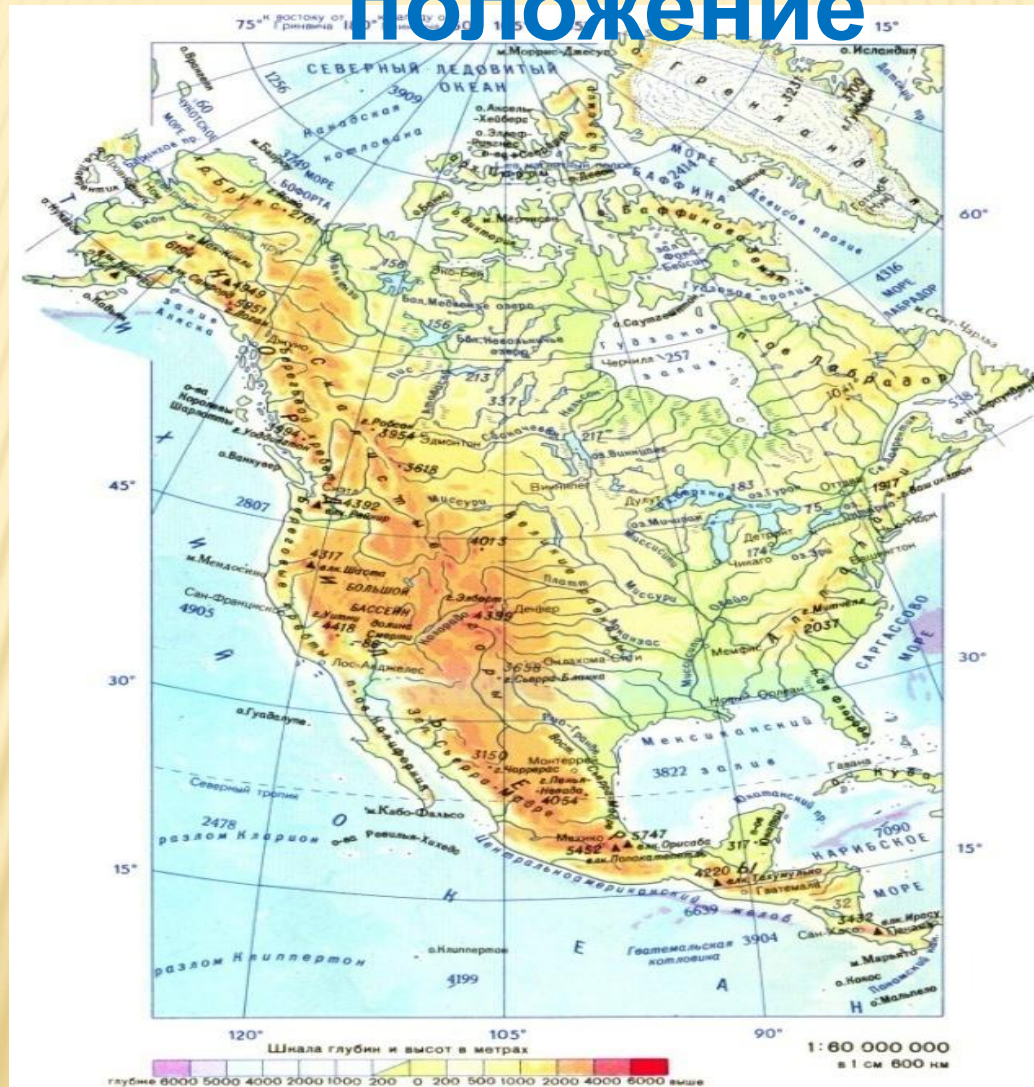


Великие озёра входят в число крупнейших на Земле скоплений пресной воды. Соперничать с ними могут лишь Байкал и ледники Гренландии и Антарктиды. Самым крупным и наиболее глубоким из Великих озёр является озеро Верхнее.

ТЕМА УРОКА: СЕВЕРНАЯ АМЕРИКА

Физико-географическое

положение



ЦЕЛИ УРОКА:

- **Выяснить особенности географического положения Северной Америки и сделать предположения о **разнообразии природы** в сравнении с изученными материками.**
- **Сравнить географическое положение Северной Америки с ранее изученными материками и сделать **определенные выводы**.**

ЗАДАЧИ УРОКА:

- Создать образ материка в мировом географическом пространстве с помощью градусной сетки;
- Сравнить размеры материка с ранее изученными материками;
- Дать качественную оценку ФГП Северной Америки, т.е. определить климатические пояса и степень изрезанности береговой линии;
- Определить какие океаны влияют на природу Северной Америки и какие материки расположены к ней ближе всего.

ПЕРВЫЙ ЭТАП

Положение по отношению к основным
параллелям и меридианам

Градусная сетка.



МЫС МЕРЧИСОН

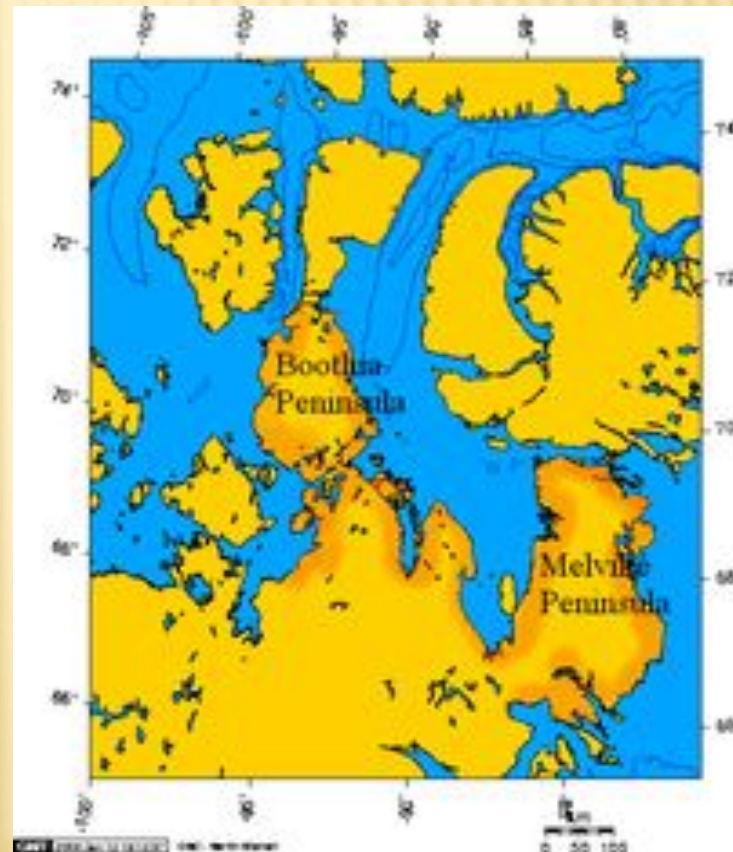
ВТОРОЙ ЭТАП

Северная точка - мыс Мерчисон

2013 км

от Северного
полюса.

Полуостров
впервые был
изучен Джозефом
Рене Мерчисоном в
1852 году, в честь
которого
впоследствии и
назвали мыс.



Самая южная точка – мыс Марьято



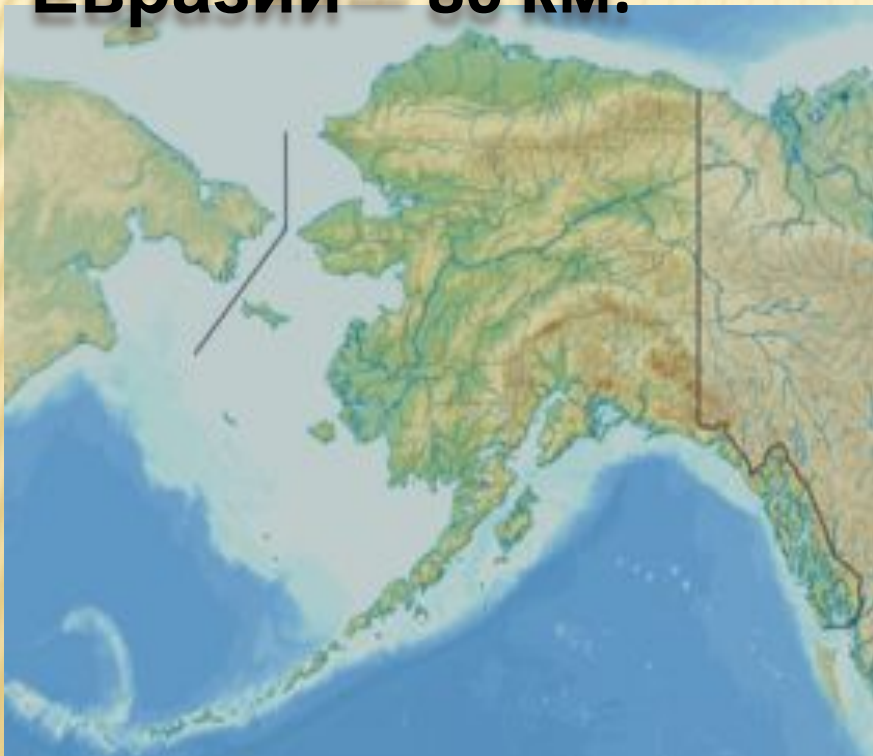
Мыс Марьято

расположен в Центральной Панаме на берегу Тихого океана. Мыс Марьято необитаем и покрыт мангровыми лесами. Этот район является

труднодоступным из-за небольшого числа автодорог. Вода вокруг мыса популярна у сёрфингистов и рыболовов-любителей.

Самая западная точка-мыс Принца Мыс Принца Уэльского находится

в Беринговом проливе и
разделяет Чукотское и Берингово моря. От
мыса Принца Уэльского до мыса Дежнёва —
крайней восточной материковой точки
Евразии — 86 км.



Назван в 1778 году
английским
мореплавателем Джеймс
ом Куком в честь
наследника британского
престола, будущего
короля Георга IV
(1762 — 1830 г.г.)

Самая восточная точка – мыс Сент-Чарльз



Мыс Сент-Чарльз - это мыс на побережье полуострова Лабрадор. Мыс Сент-Чарльз известен благодаря одноименной горе, что имеет высоту 196,2 метра над уровнем моря, это наивысшая точка в этих местах.

Крайние точки материка.

Северная – мыс Мёрчисон

72° с.ш., 94° з.д.

Южная – мыс Марьято

7° с.ш., 81° з.д.

Западная – мыс Принца Уэльского

66° с.ш., 168° з.д.

Восточная – мыс Сент-Чарльз

52° с.ш., 56° з.д.



ОПРЕДЕЛЕНИЕ ПРОТЯЖЕННОСТИ МАТЕРИКА С ПОМОЩЬЮ ГРАДУСНОЙ СЕТКИ



$$72^{\circ}\text{с.ш.} - 7^{\circ}\text{с.ш.} = 65^{\circ}$$
$$111,3\text{км} * 65^{\circ} = 7223,5\text{ км}$$

1° меридиана = 111,3 км

МАСШТАБ

Масштаб - это дробное число, которое показывает во сколько раз действительные расстояния уменьшены на картах.

Виды масштаба

- Численный
- **Именованный**
- Линейный

Расстояние с запада на восток по 50⁰с.ш
400км * 10 см = 4000 км

ЧЕТВЁРТЫЙ ЭТАП: ОБОЗНАЧЕНИЕ КЛИМАТИЧЕСКИХ ПОЯСОВ НА К/К

- 1. Арктический пояс**
- 2. Субарктический пояс**
- 3. Умеренный пояс**
- 4. Субтропический пояс**
- 5. Тропический пояс**
- 6. Субэкваториальный пояс**

ПЯТЫЙ ЭТАП: ОБОЗНАЧЕНИЕ БЕРЕГОВОЙ ЛИНИИ

- Лабрадор в переводе с португальского означает «земледелец».
- Ньюфаундленд по - английски – «вновь открытая земля».
- Флорида означает в переводе с испанского «цветущий».
- Полуостров Юкатан на языке местных индейцев значит «мы вас не понимаем» (так ответили первым европейцам, которые спросили: «Как называется эта Земля?»))
- Название Мексиканского залива связано с государством Мексикой, которое, в свою очередь, названо по имени бога войны ацтеков – **Мехитли**.
- Слово «Аляска» произошло от алеутского слова «алясках» что значит «белая земля»

**ШЕСТОЙ ЭТАП:
ОПРЕДЕЛЕНИЕ ПОЛОЖЕНИЯ
ОТНОСИТЕЛЬНО ДРУГИХ МАТЕРИКОВ**

Задание для желающих!!!

**Сообщение на 2 минуты
о Панамском канале
или
Беринговом проливе**

СЕДЬМОЙ ЭТАП: ВЫВОД ПО УРОКУ

- Географическое положение Северной Америки не похоже на географическое положение ранее изученных материков, значит, и природа тоже будет отличаться.
- Главные черты отличия ФГП:
 1. Расположена в Северном полушарии.
 2. Наибольшую площадь занимает умеренный климатический пояс.
 3. На севере берега омывает Северный Ледовитый океан, который покрыт льдами.
 4. Часть территории лежит за Полярным кругом.

ЗАПИШИТЕ ПЕРВЫЕ БУКВЫ РАЗГАДАННЫХ СЛОВ И НАЗОВИТЕ ЧАСТЬ СВЕТА, К КОТОРОЙ ОТНОСИТСЯ ИЗУЧАЕМЫЙ МАТЕРИК

- 1. Территория вокруг Северного полюса.**
- 2. Крайняя северная точка Северной Америки.**
- 3. Вторая буква в названии самого большого дерева.**
- 4. Кому нравится вода у берега м. Марьято?**
- 5. Гласная буква в названии самой длинной реки Северной Америки.**
- 6. Залив и полуостров на юго-западе материка.**
- 7. Полуостров, в переводе означающий «большая земля.»**

ЗАКЛЮЧЕНИЕ

Есть два разряда путешествий.
Один - пускаться с места вдаль,
Другой - сидеть себе на месте
Всё изучать и представлять.

Дома совершите морское
путешествие по карте из
Архангельска к мысу Принца
Уэльского



**ВСЕМ СПАСИБО
ЗА РАБОТУ!**