

Муниципальное общеобразовательное бюджетное учреждение
«Средняя общеобразовательная школа №4»
Пожарского муниципального района
Приморского края

Японское море

Выполнила
учитель географии
МОБУ СОШ № 4
п Лучегорск
Приморского края
Ткачёва М.Н.

2014



Содержание

1. Географическое положение	3
2. Общие сведения	4
3. Береговая линия	5
4. История освоения	8
5. Тектоническое строение	13
6. Рельеф дна	14
7. Схема течений	15
8. Температура воды	16
9. Солёность вод	18
10. Органический мир	20
12. Хозяйственная деятельность человека	30
13. Дальневосточный морской заповедник	32
14. Источники информации	38

Географическое положение



Определите по карте:

а) границы моря;

б) связь Японского моря с другими морями;

в) связь с Тихим океаном

Общие сведения

Площадь моря -
1,062 млн км²

Объём воды –
1,631 млн км³

Общая длина
береговой линии-
7531км

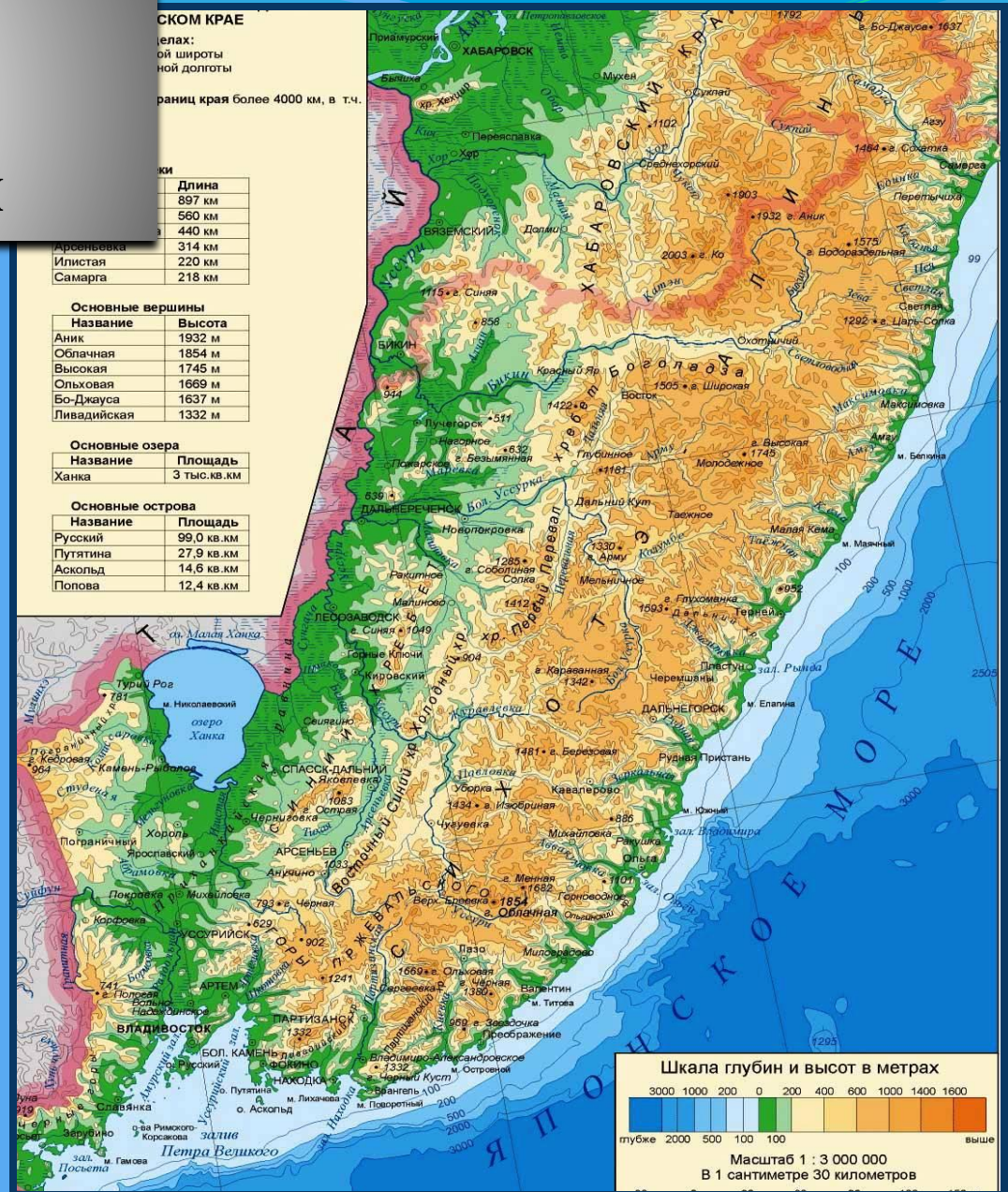
Средняя глубина –
1535м

Максимальная
глубина – **3742 м**



Береговая линия территории Приморского края

Определите изрезанность береговой линии территории Приморского края



Береговая линия юга Приморского края

Перечислите крупнейшие заливы, острова, полуострова
атлас стр. 14

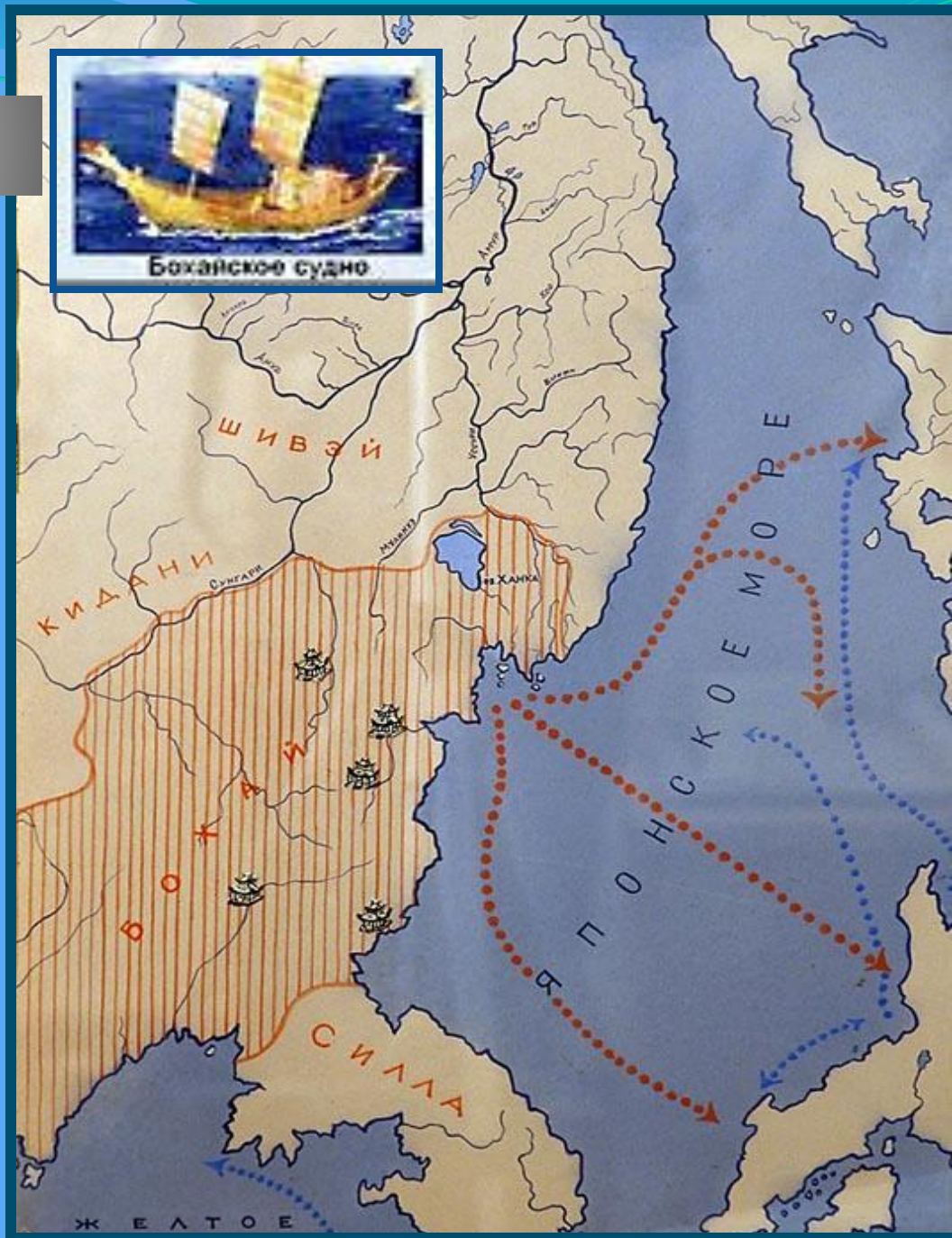


Схема береговой линии юга Приморского края

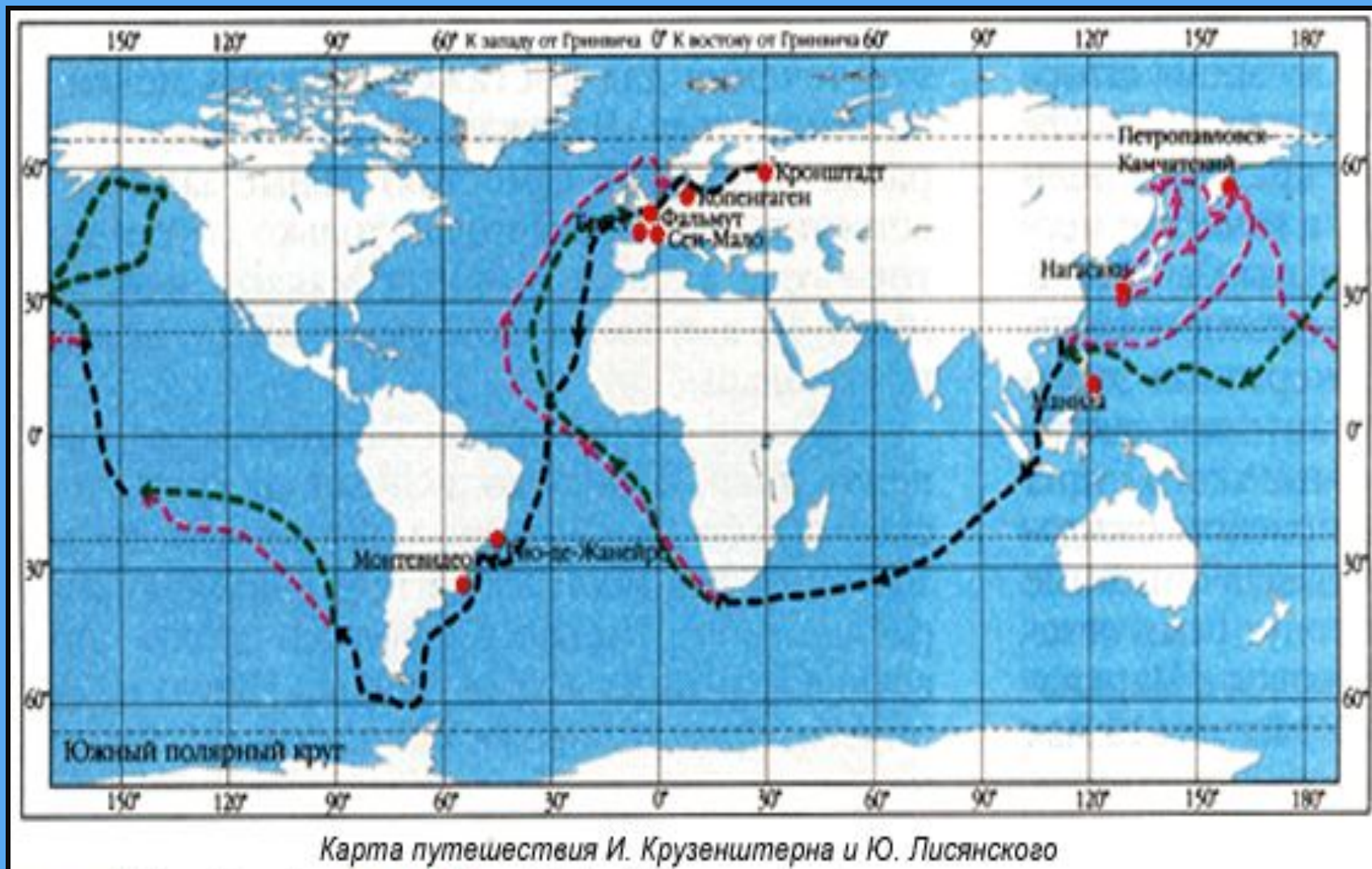


История освоения

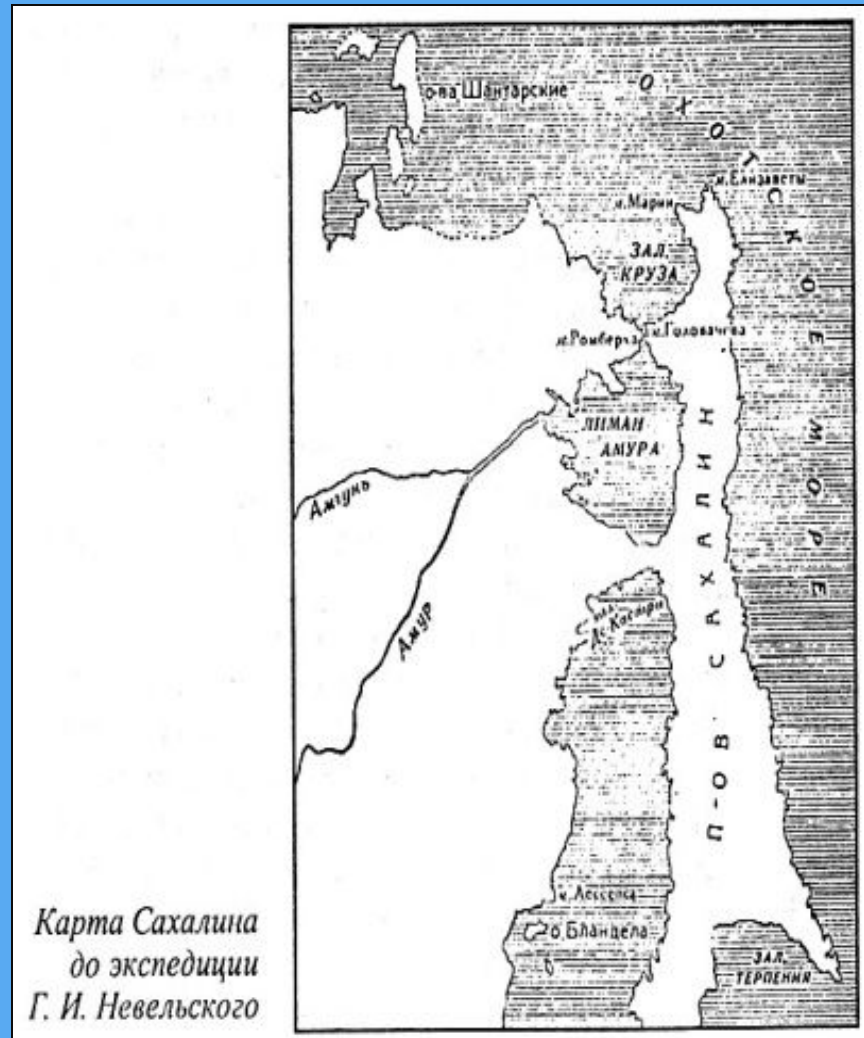
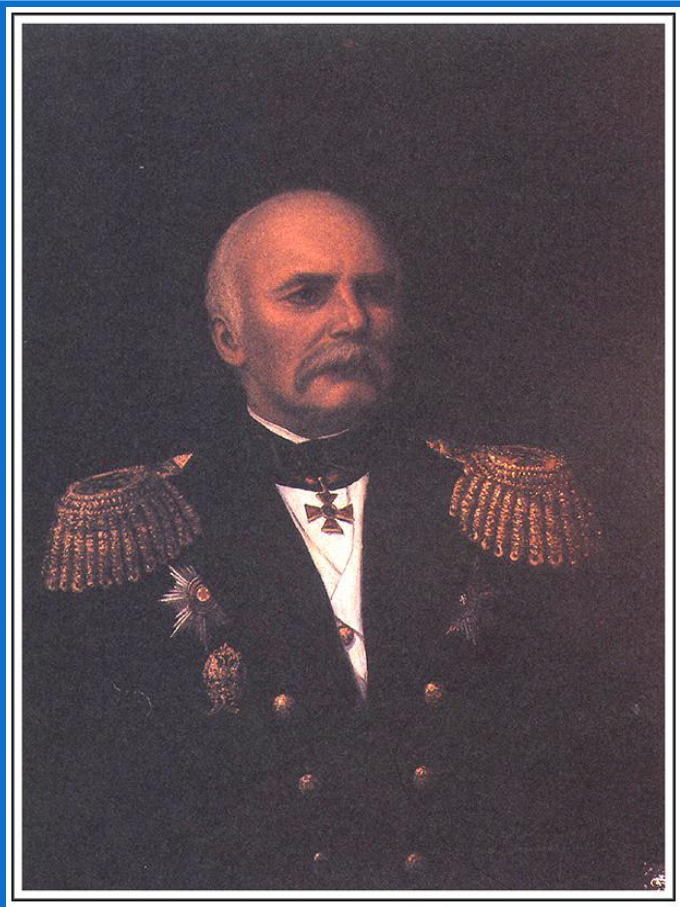
В середине первого тысячелетия из залива Посъета начинался морской путь из древнего государства Бохай в Японию, по которому осуществлялся дипломатический и торговый обмен



Исследования И.Ф.Крузенштерна и Ю.Ф.Лисянского



Геннадий Иванович Невельской



*Карта Сахалина
до экспедиции
Г. И. Невельского*

Степан Осипович Макаров



1887, 1889 г – команда корвета «Витязь» под командованием адмирала С.О.Макарова описали бухты залива Петра Великого, а также проводили изучение циркуляции поверхностных вод Японского моря

Современные исследования

Научное судно «Витязь»

Подводный аппарат «Мир»

Учебный фрегат «Надежда»



Научно-исследовательское судно
«Космонавт Юрий Гагарин»

Тектоническое строение



Рельеф дна

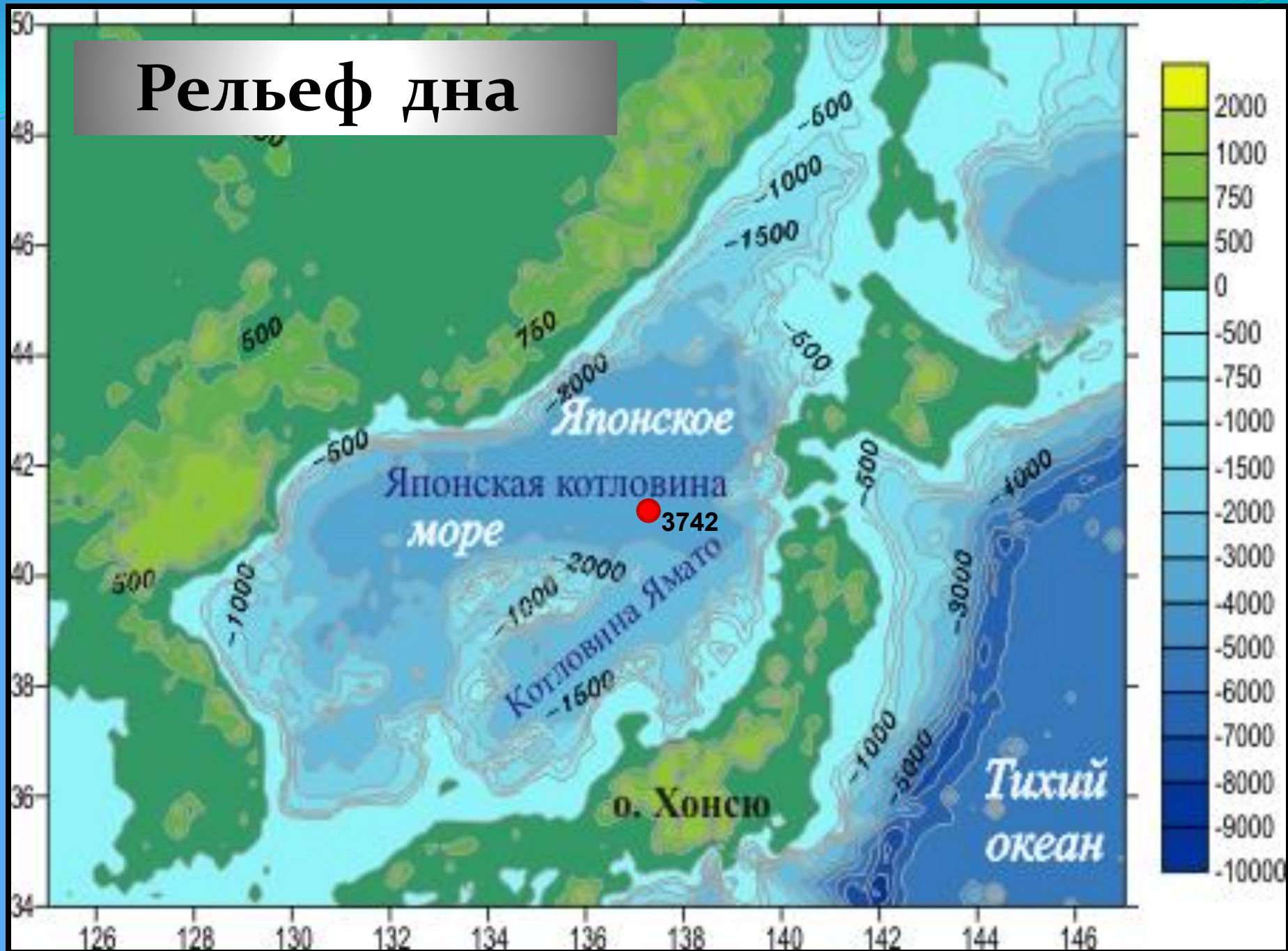


Схема течений

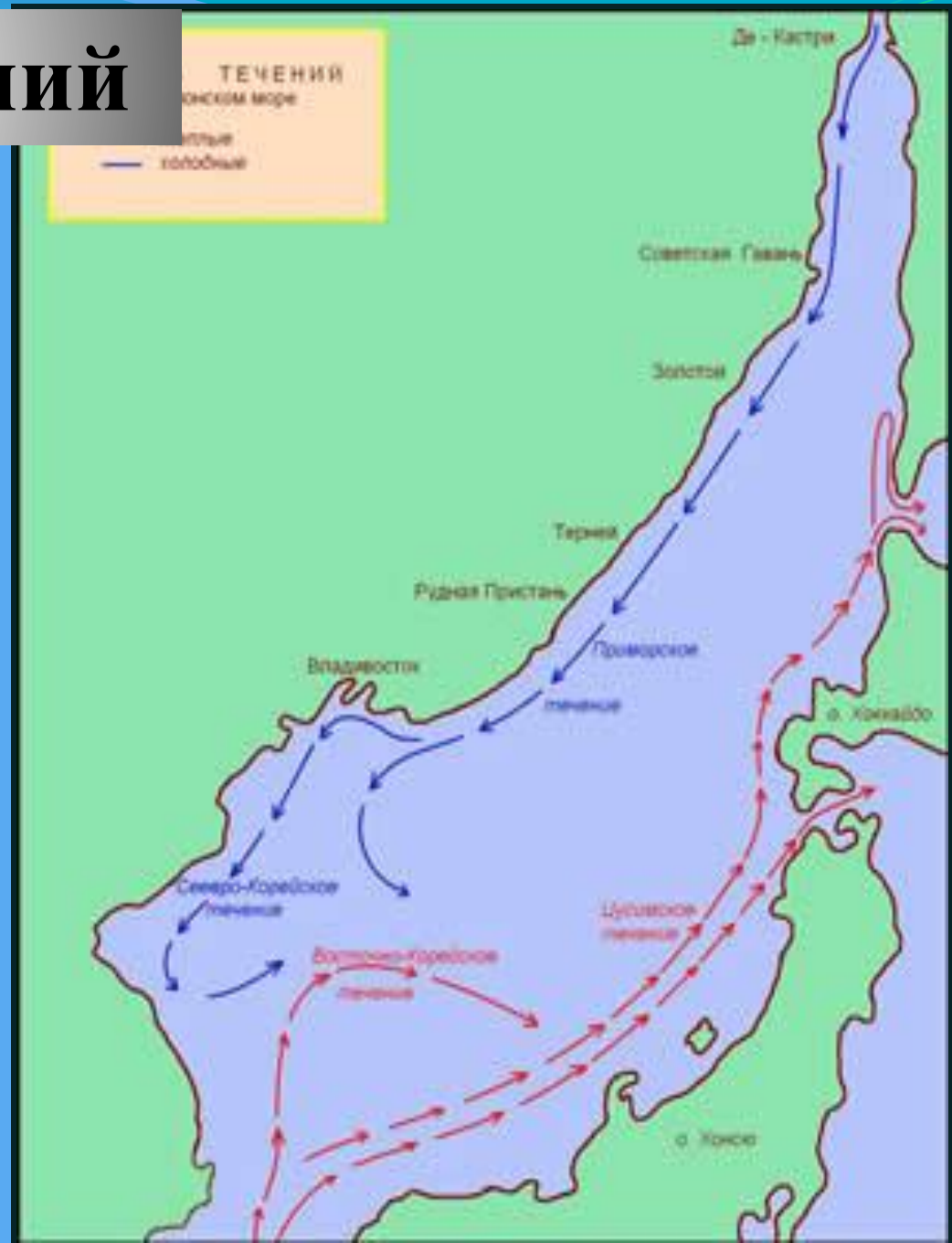
← **ХОЛОДНЫЕ**

Приморское
Северо-Корейское

← **тёплые**

Восточно-Корейское
Цусимское

*Как эти течения влияют
на климат моря?*



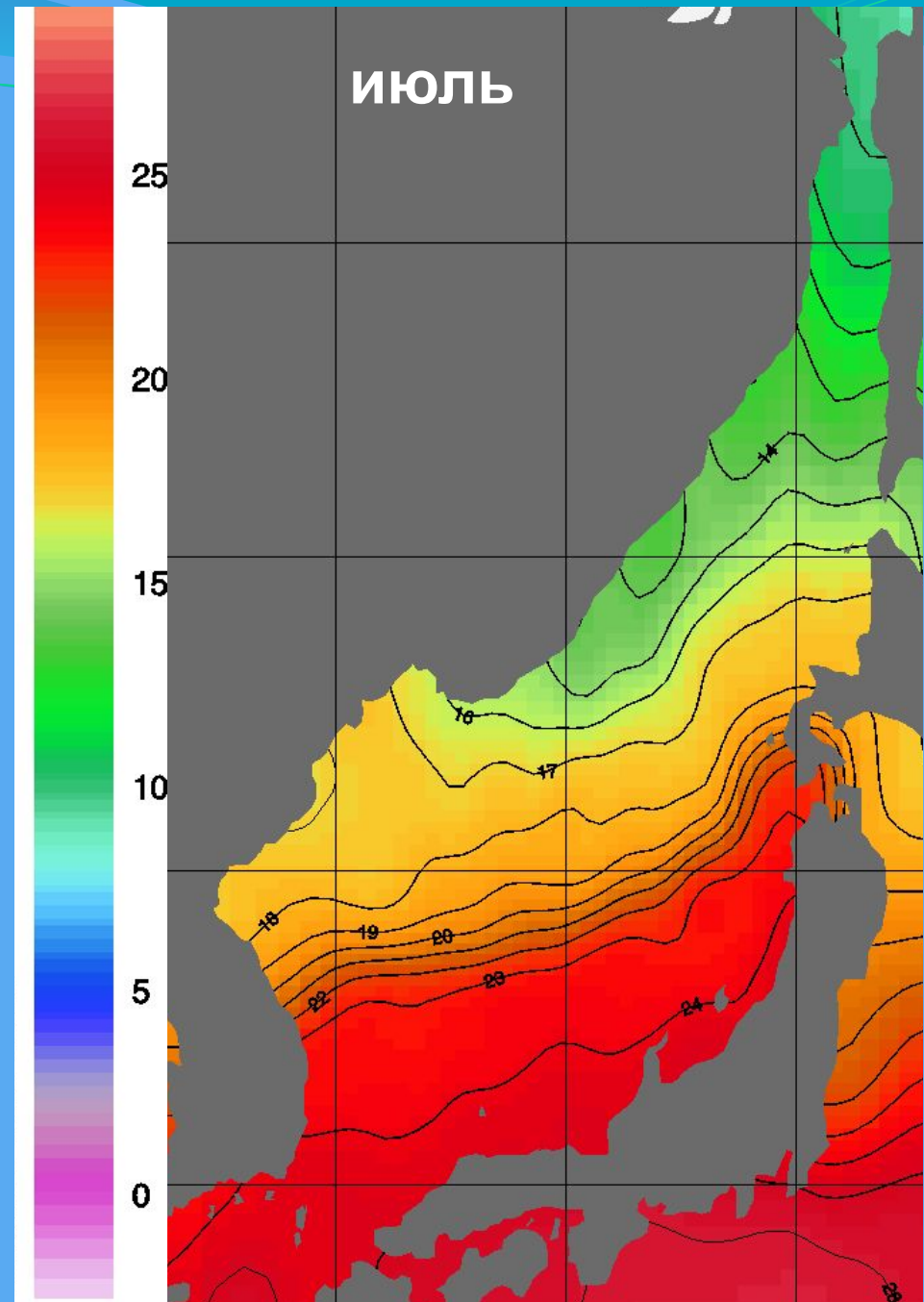
Температура поверхностный вод летом

Определите по карте:

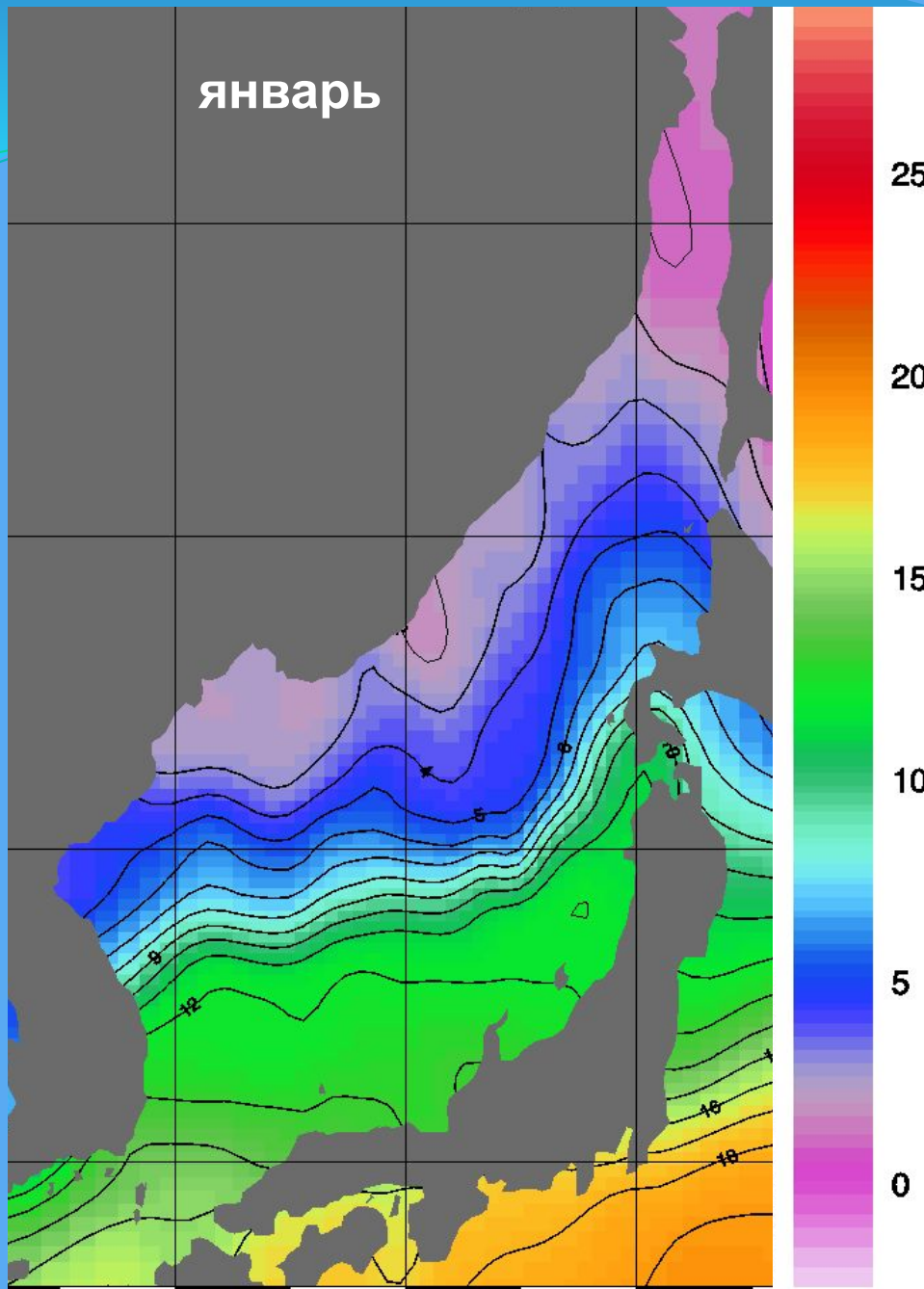
а) в каком направлении
происходит изменение
температуры воды;

б) температуру воды у
побережья Приморского
края

Назовите причины



январь



Температура поверхностных вод зимой

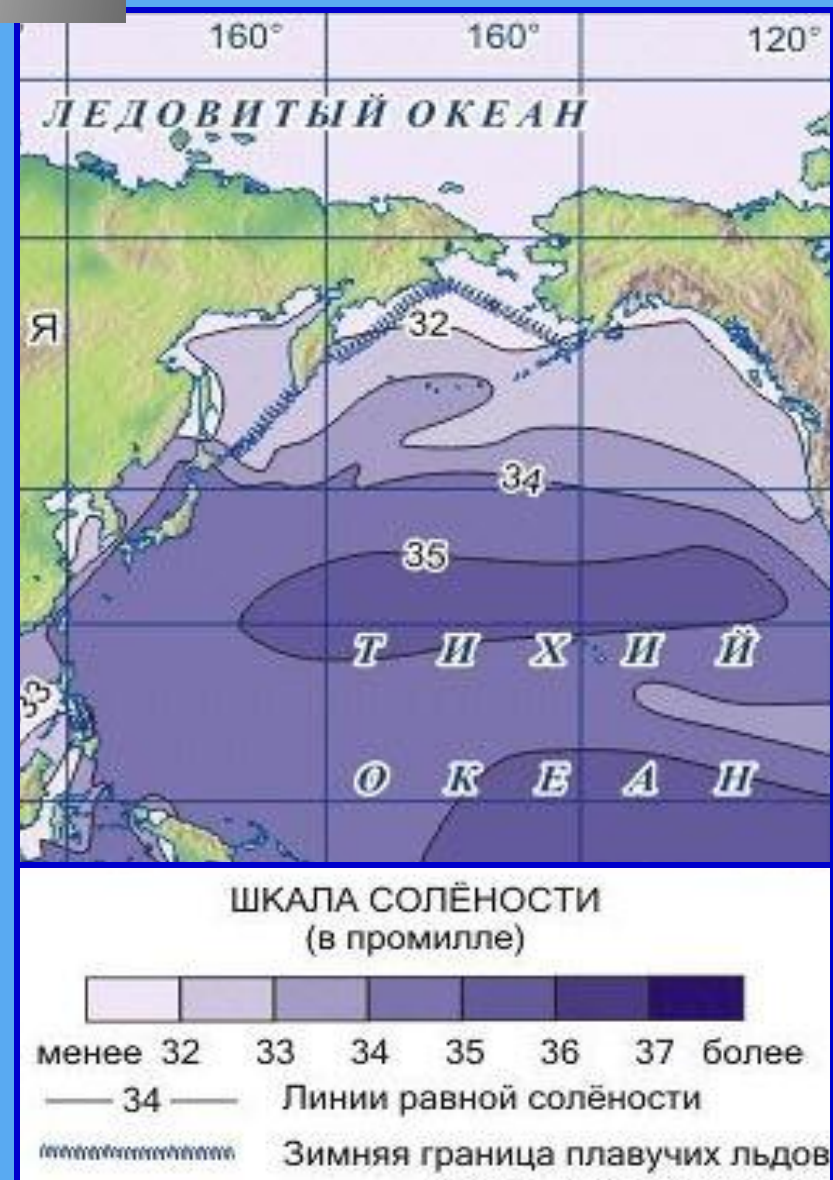
*По карте определите
в каких районах
Японского моря
образуются льды.
Почему?*

Солёность воды

1. Что показывает солёность мирового океана?

2. Какие причины влияют на солёность?

3. Определите величину солёности вод Японского моря



Циклон над Японским морем



Органический мир моря

Органический мир Японского моря очень богат.

В нём насчитывается 800 видов растений, более 3,5 тысяч видов животных, в том числе 1000 видов рыб, 26 видов млекопитающих

луга в
Японском море

подводная
клумба



Водоросли Японского моря

Зелёные

- кодиум
- энтероморф



Бурые

- ламинария сахаристая



Красные

- хондрус



Промысловые виды рыб



камбала



минтай



сайра



навага



треска

Ракообразные



краб



креветка



рак-отшельник

Моллюски



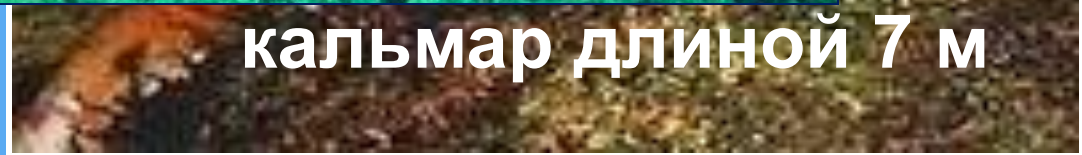
ось



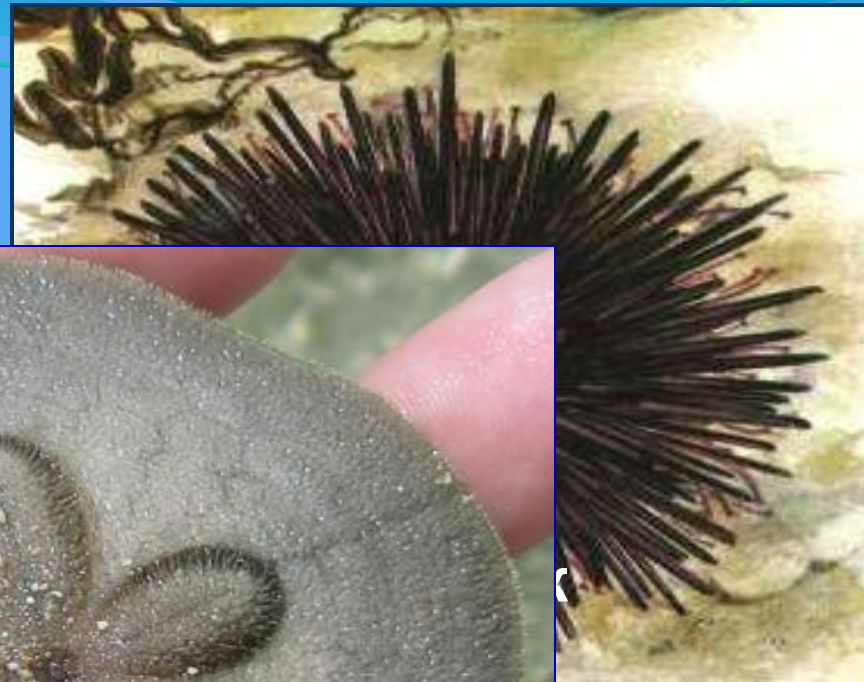
каракатица



кальмар длиной 7 м



Иглокожие



плоский морской ёж



Морские звёзды



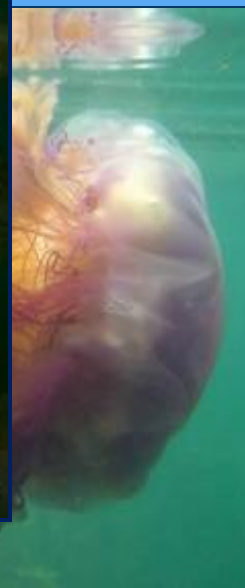
Кишечнополостные

МОРСКОЙ ГРЕБЕШОК



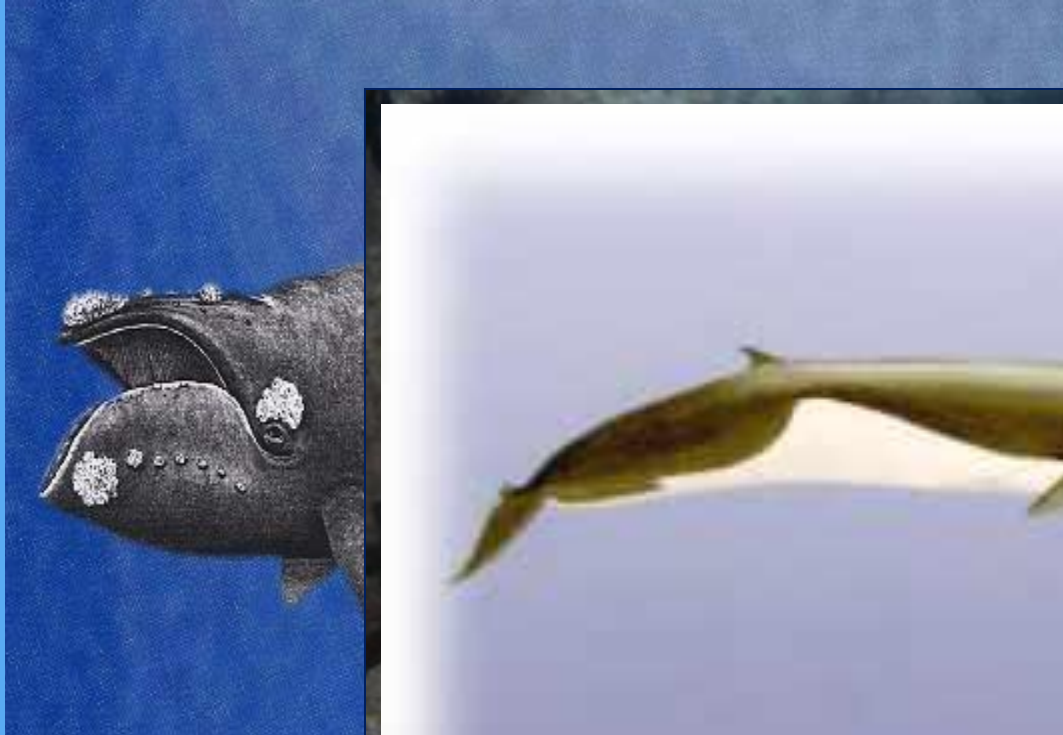
АКТИНИЯ

Медузы



Copyright © 2006 Eric H Cheng - <http://echeng.com>

Млекопитающие



КИТ - ПОЛОСАТИК



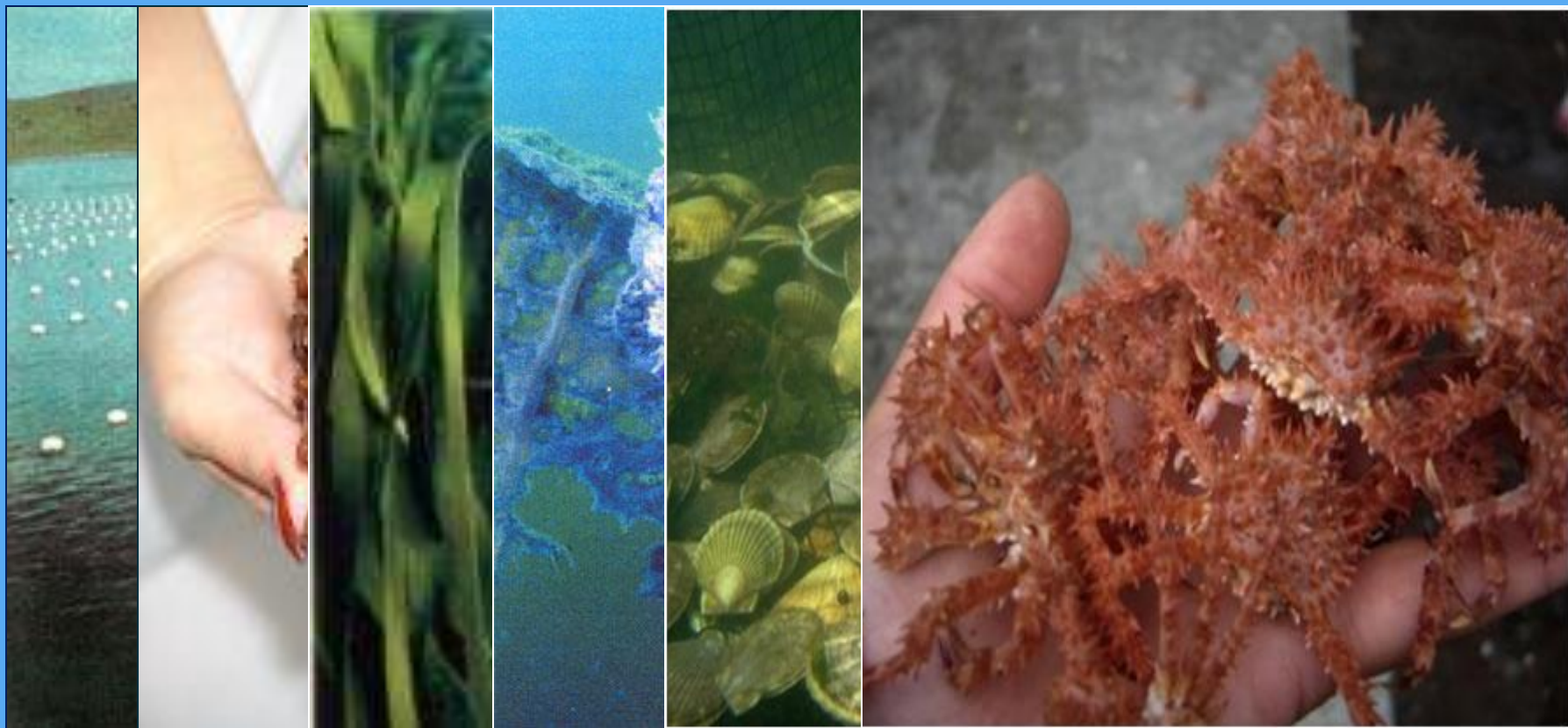
ЯЦ

Хозяйственная деятельность человека



Марикультура

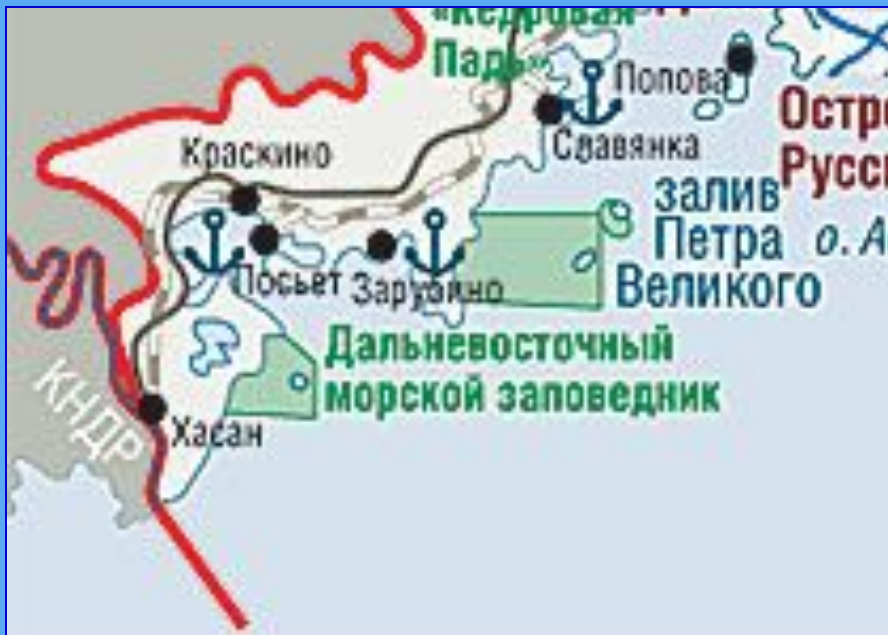
Марикультура, аквакультура – выращивание полезных моллюсков, водорослей, рыб, и других организмов в морях, заливах или в искусственных условиях. В Приморье действует 36 хозяйств марикультуры и 2 хозяйств аквакультуры. Выращивают трепангов, морскую капусту, мидии, гребешки, крабов



Дальневосточный морской заповедник

Создан в 1978 году $S=64,3$ тыс. км², акватории залива Петра Великого 63 тыс. км²

Цель создания – сохранение уникальной флоры и фауны островов, залива Петра Великого, научные исследования



Животный мир заповедника

Острова Дальневосточного морского заповедника – это единственное место в России гнездования

вилохвостой качурки,

пёстроголового
буревестника и

редчайшей птицы –
кайры тонкоклювой
(хохлатый старик)





www.airagency.ru







Использованные источники

<http://www.izvestia.ru>

<http://www.mir1.ru>

<http://www.geography.ru>

<http://www.photosight.ru>

<http://www.playcast.ru>

<http://www.ruschudo.ru>

<http://www.primpogoda.ru>

<http://www.flonanimal.ru>

<http://www.archivetravel.ru>

*Спасибо
за
внимание!*