



СИСТЕМНАЯ СРЕДА WINDOWS

Презентация подготовлена ученицей 7 «Б» класса

МБ ОУО гимназии №30

Михайловой Ксении

РАБОЧЕЕ

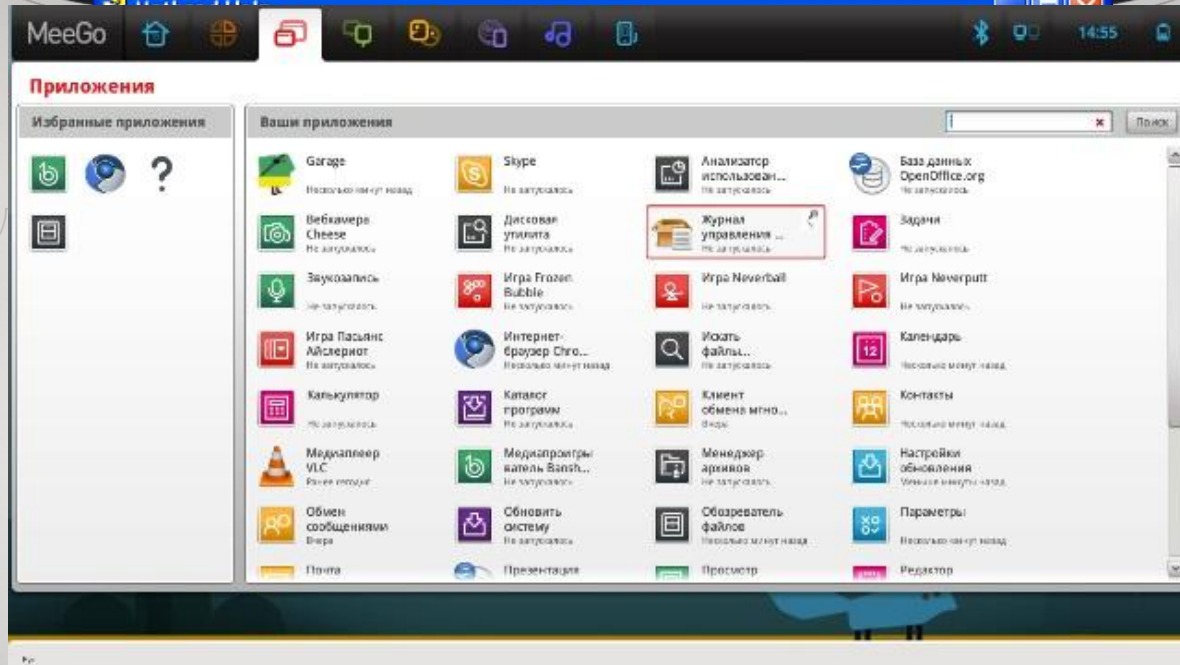
ПОЛЕ WINDOWS

Рабочее поле Windows обычно называют

Рабочим столом, которое занимает все пространство экрана, и используется для формирования изображения. На рабочем столе располагаются инструменты и элементы управления: панель задач, значки (ярлыки, иконки) программ и документов. На панели задач расположена кнопка «Пуск», открывающая доступ к разделам основного меню — главного элемента управления операционной системой. В противоположном конце панели задач располагаются инструменты контроля времени и основного языка.

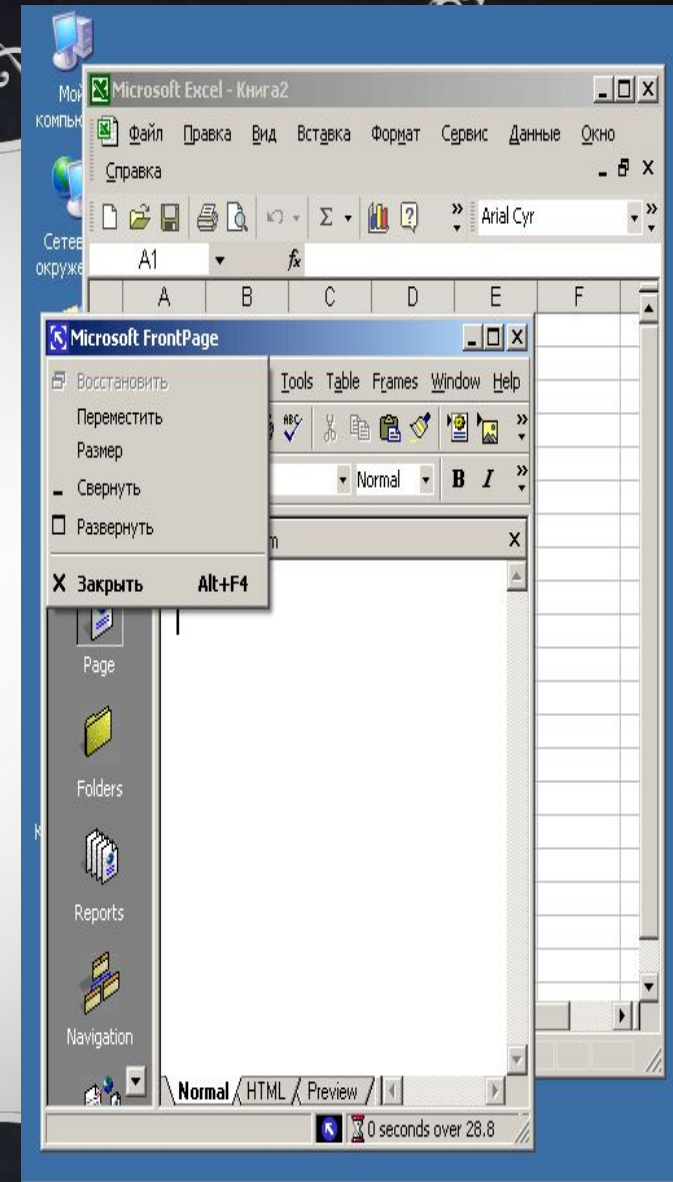


ПО ХАРАКТЕРУ СОДЕРЖАНИЯ И ПРИЕМАМ РАБОТЫ В WINDOWS РАЗЛИЧАЮТ ЧЕТЫРЕ ТИПА ОКОН:



1. окна папок (предназначены в первую очередь для доступа к объектам);
2. диалоговые окна (предназначены для настроек и управления);
3. окна справочной системы (служат для доступа к статьям справочной системы);
4. рабочие окна приложений (предназначены для исполнения прикладных программ).

Все окна одного типа (кроме рабочих окон приложений) имеют сходную структуру, содержат стандартные наборы элементов оформления и управления и позволяют использовать при работе с ними стандартный набор приемов. Рабочие окна приложений тоже в определенной (хотя и не в полной) мере подчиняются общей идеологии Windows. Различия между окнами этого типа обусловлены функциональными различиями между соответствующими программами-приложениями, а также тем, что приложения для Windows выпускает множество различных фирм и отдельных авторов. Тем не менее, эти окна тоже имеют много стандартных элементов, и если пользователь уже знаком с каким-то приложением Windows, то, освоение каждой последующей программы происходит достаточно быстро.





В исходном состоянии на рабочем столе могут размещаться:

1. значки и ярлыки объектов Windows;

2. окна открытых приложений;

3. панель задач, содержащая кнопку «Пуск», панель индикации и ряд панелей инструментов рабочего стола;

4. подложка рабочего стола, содержащая или однородный фон, или фоновый рисунок, или фоновый узор, или объекты активного рабочего стола.

5. По ходу работы на рабочем столе могут раскладываться дополнительные объекты: окна папок, диалоговые окна, окна приложений, окна справочной, системы и панели инструментов рабочего стола.

Основными объектами Windows ЯВЛЯЮТСЯ *приложение, папка, документ, ярлык.*

ПРИЛОЖЕНИЕ

Приложения – программы, которые функционируют под управлением определенной ОС и позволяют пользователю обрабатывать информацию и работать в компьютерных сетях, не владея программированием

Практически каждый пользователь нуждается в приложениях общего назначения – текстовые и графические редакторы, электронные таблицы, мультимедиа-презентации. Наиболее распространен сейчас пакет общего назначения Microsoft Office. Для

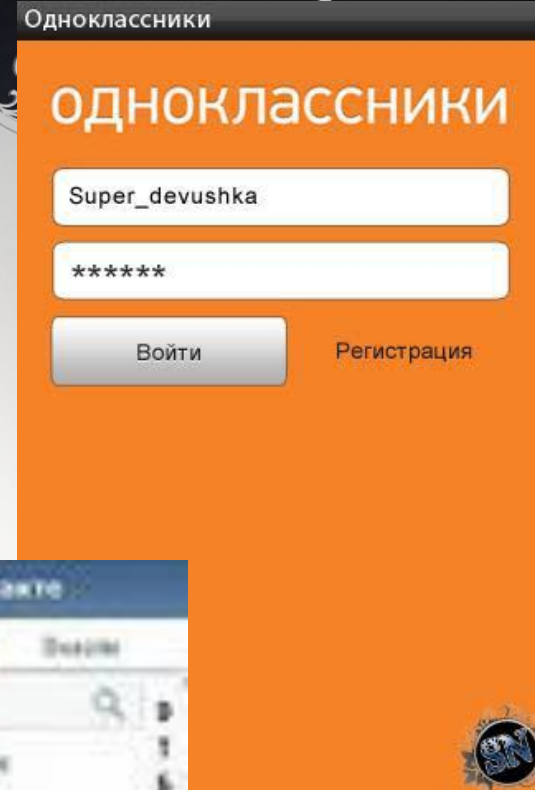
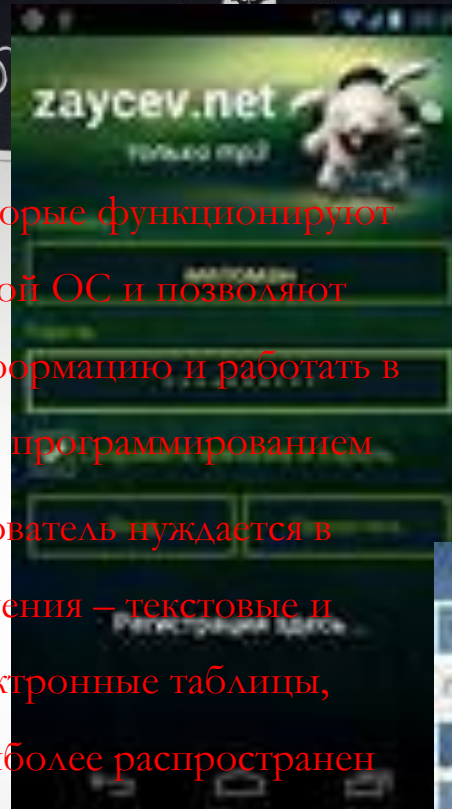
глобальных и локальных сетей созданы

коммуникационные программы (входят в состав Windows). Для борьбы с вирусами – антивирусные

программы. Обучающие программы – для

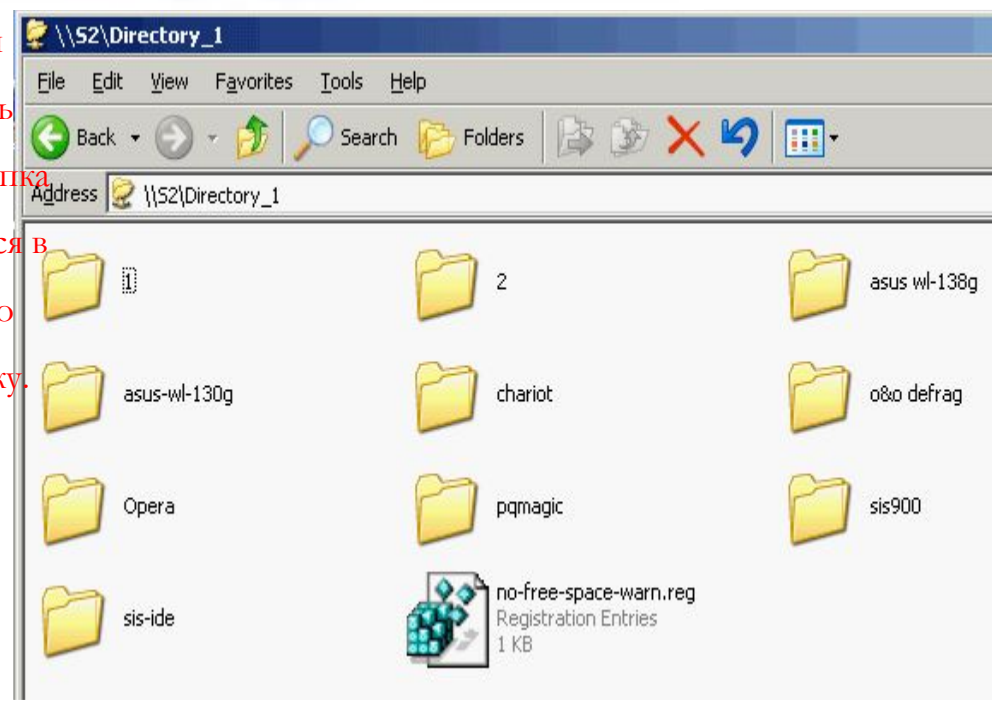
самообразования (репетиторы и тд). Мультимедиа

приложения – энциклопедии, справочники на лазерных



Папка (каталог) – это область на диске в которой хранятся файлы и другие папки (точнее их имена). Требования к написанию имен папок такие же как и к написанию имен файлов, но расширение не используется.

В компьютере, на диске, где хранится множество файлов, тоже должен быть порядок. Для этого создаются папки. Папка в системной среде Windows отображается в виде значка на экране. В папках можно объединять файлы по любому признаку.



ДОКУМЕНТ

Документ – объект, созданный в приложении.

В отличие от традиционного представления о бумажном документе, в вычислительной технике под документом понимают, подготовленную с помощью компьютера информацию, которую всегда можно найти среди прочих, по уникальному имени.



Ярлык — это указатель программы или документа, содержащий информацию об объекте, на который он указывает, но не являющийся таковым. Ярлык отличается от значка программы или документа наличием стрелки в левом нижнем углу.

Раскрытие свойства ярлыка можно увидеть местоположение самой оригинальной программы, на которую он указывает. Использование позволяет избежать проблем со случайно удаленной программой. Удаление ярлыка не приводит к удалению самой программы.

ЯРЛЫК





СПОСОБЫ СОЗДАНИЯ ЯРЛЫКА:

Перетаскивание объекта правой кнопкой. Если вы перетаскиваете объект правой кнопкой и оставляете его на рабочем столе или в папке, то Windows выводит на экран меню с возможностью выбора копирования, перемещения или создания ярлыка. Выберите пункт меню «Создать ярлыки».

Использование контекстного меню. Щелкните правой кнопкой на объекте. При этом на экран выводится контекстное меню. Выберите из этого меню пункт «Создать ярлык». Это приведет к созданию ярлыка объекта в том же месте (папке или каталоге), где он расположен. После того, как вы создали ярлык, перетащите его левой кнопкой (чтобы переместить) на рабочий стол или в папку по вашему выбору.

Использование процедуры копирования. Щелкните на файле правой кнопкой мыши и выберите из появившегося контекстного меню команду «Копировать». Затем перейдите в папку, в которую хотите поместить ярлык этого файла щелкните правой кнопкой на пустом месте внутри нее и выберите из контекстного меню пункт «Вставить ярлык».

Использование контекстного меню рабочего стола. Щелкните правой кнопкой на свободном месте рабочего стола. При этом на экран выводится контекстное меню для рабочего стола или для папки. Выберите из него пункт «Создать», затем «ярлык». Откроется диалоговое окно «Создание ярлыка», в котором предложит ввести имя программы, ярлык которой нужно создать, либо щелкнуть на кнопке Обзор для поиска программы.

ПАНЕЛЬ ЗАДАЧ

Панель задач (панель быстрого доступа) обеспечивает один из возможных способов открытия программ, а также доступ к объектам, которые уже были открыты. Меню Пуск на панели задач содержит пункты, которые позволяют получить доступ, к программам, документам и другим объектам. Оно содержит также команды для запуска программ из командной строки, установки системных параметров и завершения работы Windows.

Перечислим стандартные пункты меню Пуск:

Программы — каскадное меню дает быстрый доступ ко всем стандартным программам.

Документы — это меню содержит 15 документов и папок, с которыми работали за последнее время.

Настройка — каскадное меню дает возможность доступа к панели управления (используется для конфигурирования системы), к папке «принтерь», к окну свойств панели задач, к настройкам рабочего стола и параметров папок, а также к программе обновления Windows.

Поиск — позволяет найти файл или папку на компьютере или в сети, а также найти в сети определенный компьютер.

Справка — открывает справочную систему Windows.

Завершение работы — используется для корректного завершения работы на компьютере, либо для перезагрузки системы.



Проводник — приложение предоставляющее возможность просматривать содержимое памяти компьютера. Основными функциями, заложенными в **Проводнике**:

- управление файлами (запуск, копирование, перемещение)
- оперирование длинными именами
- создание папок и др.

Способы открытия Проводника

1. Выбор команды Пуск/Программы/Стандартные/Компьютер
2. Открыть папку «Мой компьютер», выделить значок С: и нажать правой кнопкой мыши. В появившемся контекстном меню выбрать Файл/Проводник.
3. Щелкнуть правой кнопкой мыши на кнопке «Пуск» и выбрать в появившемся контекстном меню команду «Проводник».



Окно **Проводника** разделено на две области. В левой показаны все ресурсы компьютера, представленные в виде иерархической структуры, а в правой области (панели содержимого) на экран выводится содержимое выбранной папки. Для папок описанием является имя папки. Для файлов описанием является длинное имя файла или короткое имя файла, если у данного файла отсутствует длинное имя.

СТАНДАРТНЫЕ ПРОГРАММЫ

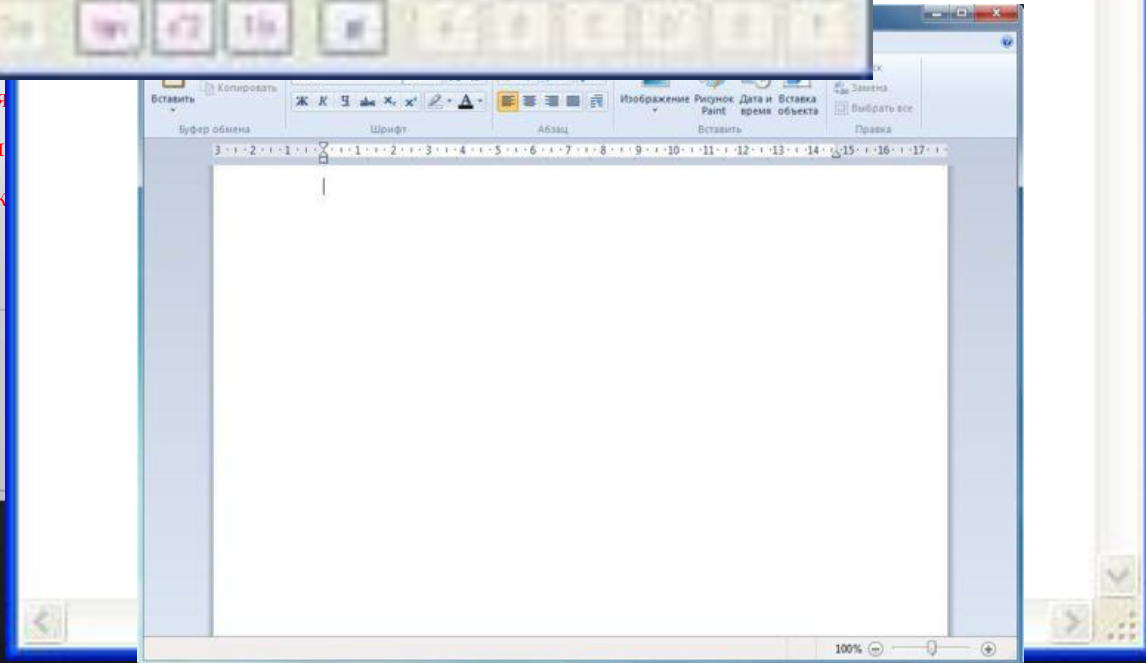
Стандартные программы, которые устанавливаются на компьютер по умолчанию. К ним относятся: текстовые редакторы, графические редакторы, калькулятор и др.

Блокнот — простейший текстовый редактор. Блокнот имеет резко ограниченные возможности.

WordPad - текстовый редактор с расширенными возможностями форматирования, а также возможность создания заметок, писем, документов.

Paint — графический редактор. Данный редактор встроена в операционную систему Windows.

Калькулятор — это простая, но мощная программа, которая работает в двух режимах: обычный калькулятор и научный. Также вычисления процентов, тригонометрические и логические операции.



и пользователя. К ним относятся: текстовые редакторы, графические редакторы, калькулятор и др.

помнить его в файле и распечатать. Также можно создавать документы. Это записная книжка, адресная книга, календарь.

содержащий символьное и абзацное форматирование. Также является хорошим инструментом для создания презентаций.

в версиях Windows в которых отсутствует. Также доступна в глобальной панели задач.

Она работает в двух режимах: обычный калькулятор и научный. Также вычисления процентов, тригонометрические и логические операции.