



# Германия в 30-е гг. Нацизм и установление тоталитарного режима

ГОУ СОШ «Школа  
здоровья» № 1025 ВАО

Учитель истории  
Елдунова Н.М.

## ЦЕЛЬ И ЗАДАЧИ

- .выявить закономерности между распространением тоталитарной идеологии и внутриполитическим состоянием общества;
- .показать особенности фашистского режима в Германии, способствовать ориентации школьников на неприятие любых форм тоталитаризма;
- .способствовать развитию познавательных умений , умений сравнивать исторические факты, определять в них общее и различия.








Германия сильнее других европейских стран пострадала от « великой депрессии». Если в Англии , Франции и ряде других стран кризис наступал после периода относительной стабилизации , то в Германии , хозяйство которой было подорвано колоссальными военными расходами и тяжелым бременем репараций , экономика к его к началу только стала выправляться. Чувство обиды и униженности, сохранявшееся у миллионов немцев все послевоенные годы, дополнялось недовольством политикой Веймарской республики, неспособной навести порядок в стране.

В этой обстановке стала расти популярность фашистской ,так называемой Национал-социалистической рабочей партии( НСДАП) во главе с Гитлером.





Фашизм – европейское по преимуществу политическое движение XX века , специфическая форма государственного правления.

Характерные черты:

1. Национализм и расизм
2. Неприятие демократии
3. Стремление создать тоталитарное государство
4. Преклонение перед насилием.



## Особенности германского фашизма

Крайний  
национализм  
и расизм

Крайняя  
Агрессивность-  
стремление  
завоевать мировое  
господство





НСПДАП  
объявила немцев  
« высшей  
расой»,  
арийцами  
наделенными  
правом  
управлять  
« низшими  
расами»




A collage of historical military and political symbols. It includes a compass in the bottom left corner, a large red and white cross-shaped medal with a central emblem, and a blue ribbon with a circular emblem. The background is a textured, brownish surface with various small objects and patterns.

## НСДАП

- стала частью правительственной машины. Центральные и местные органы фашистской партии имели правительственные функции.
- решения съездов получали силу законов.
- в непосредственном подчинении партийного центра находились палаческие «штурмовые отряды» (СА),» охранные отряды» (СС).





## Обстоятельства , способствовавшие установлению фашистской диктатуры в Германии

1. Монополистическая буржуазия нашла в ней выход из острой политической ситуации, созданной экономическим кризисом.
2. Мелкая буржуазия и часть крестьянства возлагали на нее надежды на смягчение экономических трудностей , вызванных ростом монополий и экономическим кризисом.
3. Рабочий класс Германии оказался расколотым ( острая борьба между коммунистами и социалистами)



1. 1. Подданным государства является всякий, находящийся под сенью Германского рейха...

2. Подданство Рейха даруется согласно указаниям Закона о подданстве Рейха и государства.

II

1. Гражданином Рейха является лишь подданный государства немецкой или близкой ей крови, доказавший своим поведением, что он готов и достоин верно служить немецкому народу и Рейху.

2. Право гражданства даруется путем выдачи свидетельства о гражданстве Рейха.

3. Только гражданин Рейха обладает всеми политическими правами, в соответствии с законом.

III

1. Министр внутренних дел по согласованию с фюрером издает административные инструкции по проведению в жизнь и исполнению данного закона.

Фашисты умело играли на чувствах немцев, обещая им не только « расплатиться» за поражение в Первой мировой войне, но и создать « новый порядок» в мире.

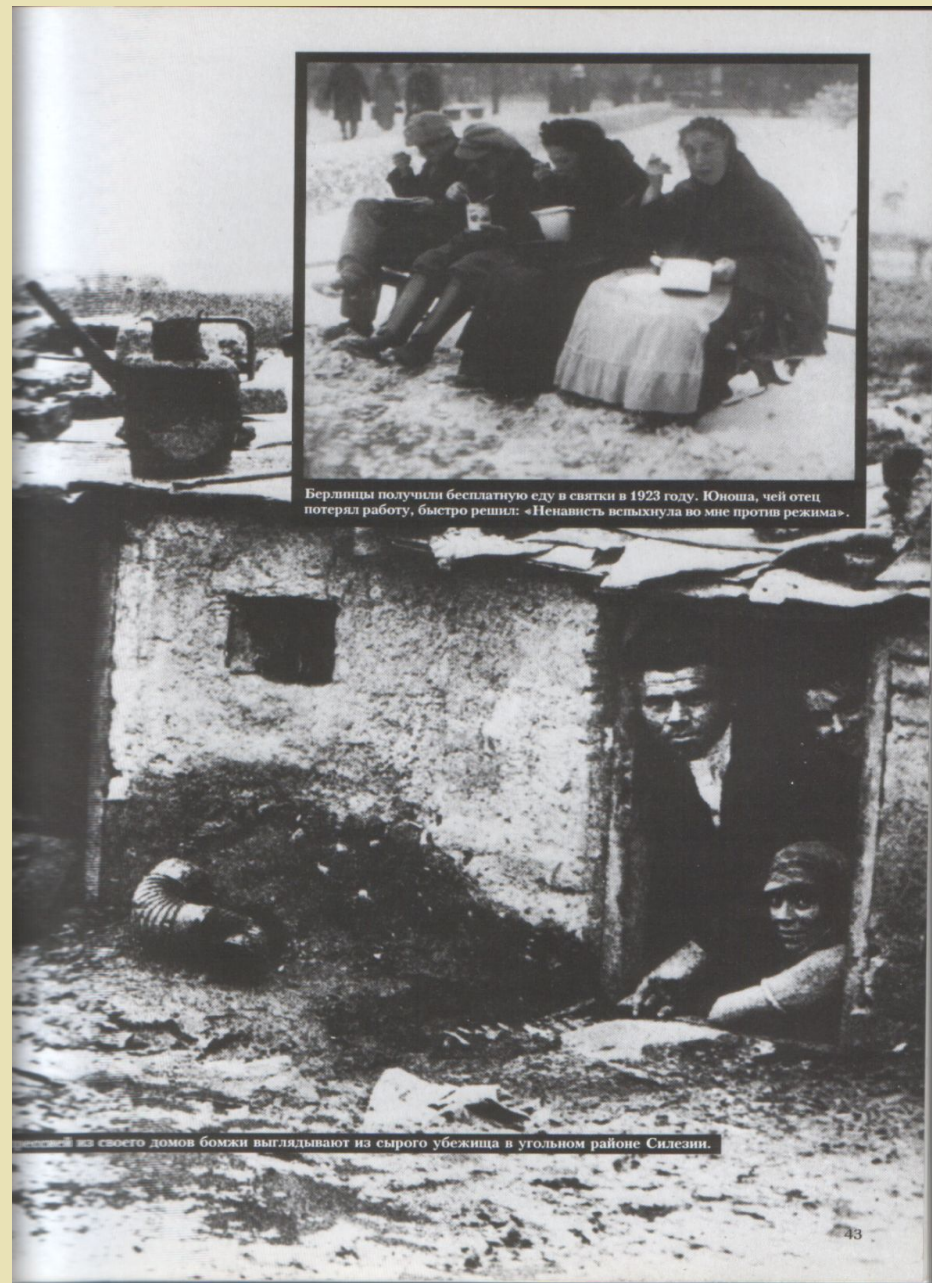
Главную роль при этом порядке , утверждали фашисты , будет играть Германия, несправедливо обделенная « жизненным пространством».







В социальной сфере фашисты обещали немедленный выход из кризиса, ликвидацию безработицы, широкую национализацию и «справедливое» рабочее и аграрное законодательство.



Берлинцы получили бесплатную еду в свитки в 1923 году. Юноша, чей отец потерял работу, быстро решил: «Ненависть выпыхнула во мне против режима».

Бездомные из своего домов божки выглядывают из сырого убежища в угольном районе Силезии.



# Особенности экономики фашистской Германии

1. Прямое административное регулирование хозяйственной жизни ( ускорение развития военной промышленности; карточная система распределения)

2. Контроль над рынком рабочей силы и трудовых отношений (ликвидация профсоюзов; введение всеобщей трудовой повинности)

3. Ограничение свободы предпринимательства, рыночная экономика перестала функционировать.



Преградить дорогу нацистам могли левые силы, представленные в рейхстаге и стране социал-демократической и коммунистической партиями. Однако лидеры СДПГ и КППГ недооценили фашистскую угрозу и не смогли объединиться и дать отпор «коричневой чуме».






## Мероприятия фашистского правительства.

1. Ликвидация буржуазно-демократических свобод.
2. Предоставление неограниченных полномочий карательным органам.
3. Упразднение принципа разделения властей (сосредоточение законодательной и исполнительной функции в руках правительства)
4. Запрет всех политических партий ( кроме НСДА)
5. Административная реформа
6. Создание тайной полиции ( гестапо), концентрационных лагерей; антисеминизм.



Прочитать & 14 , самостоятельно заполнить таблицу



Слияние государственного и партийного аппаратов	Уничтожение несогласных	Организованный террор	Контроль за экономической жизнью общества	Диктатура официальной идеологии

# РАБОТА СО СХЕМОЙ.

Вывешивается схема « Внешняя политика Германии», на основании которой учащиеся делают вывод о характере внешней политики страны

Первый период(1933-1935)	Второй период ( 1936-1939)
<p>Отмена всех ограничений на перевооружение по Версальскому договору.</p> <p>Введена всеобщая воинская повинность, сняты ограничения на морские вооружения, создание тяжелых вооружений, введение войск в рейнскую милитаризованную зону.</p>	<p>Аншлюс ( присоединение) Австрии.</p> <p>Захват Судетской области и затем захват всей Чехословакии.</p> <p>Военная помощь фашистскому мятежу Франко в Испании.</p>
<p>1 сентября 1939 г. – начало Второй мировой войны</p>	





Расставьте в хронологическом порядке следующие события:

- а) принятие расовых законов;
- б) поджог рейхстага;
- в) путч в Баварии;
- г) А.Гитлер получает полномочия президента;
- д) рост влияния НСДАП в период экономического кризиса;
- е) выборы в рейхстаг , на которых НСДАП не получила абсолютного большинства;
- ж) Гитлер становится рейхсканцлером.



Вопрос:

- Вначале он возглавлял отдел пропаганды партии. После установления фашистской диктатуры стал рейх-министром народного просвещения и пропаганды. Благодаря ему в стране была создана четко функционирующая пропагандистская государственная машина, воздействующая на чувства и инстинкты человека. О ком идет речь?