

# Урок-игра по математике в 5 классе

---

Учитель: Рыбакова Оксана Сергеевна

2015 год



# Расшифруйте изречение Галилея


	я	к	р	а
	д	ы	м	ь
	с	е	т	ь
	п	о	з	и

**Язык природы есть язык математики**



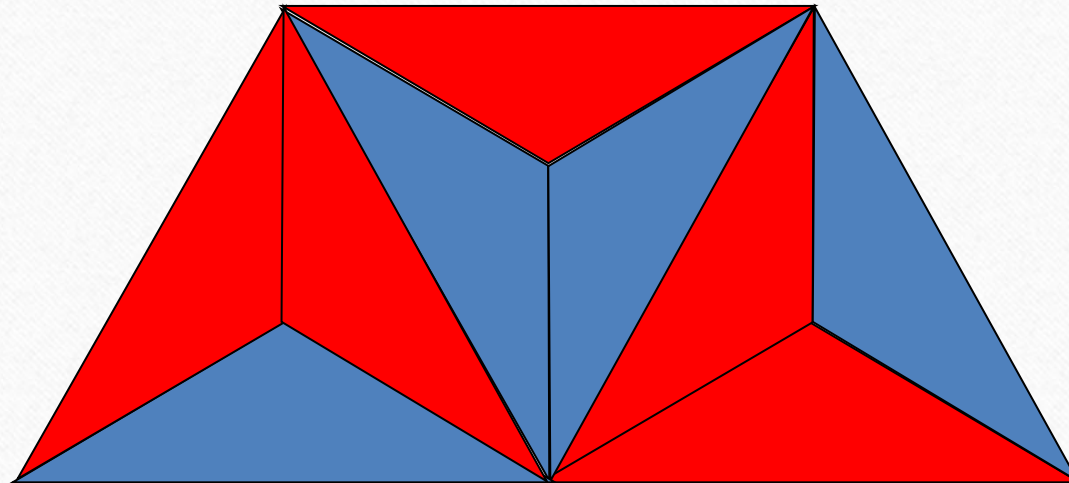
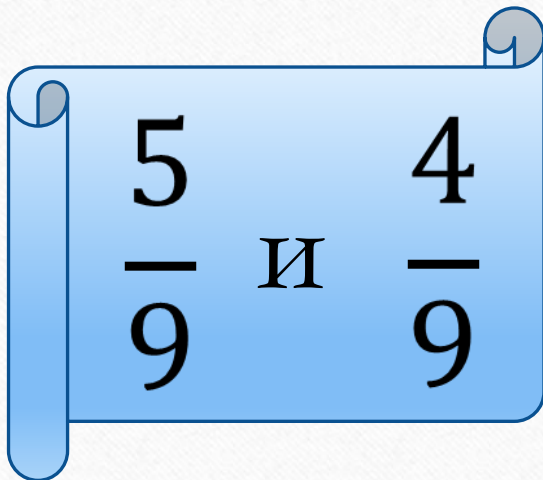
# Выберите тему и цену вопроса

<del>ДРОБИ</del>	<u>100</u>	<u>200</u>	<u>300</u>	<u>400</u>	<u>500</u>
ДЕЙСТВИЯ	<u>100</u>	<u>200</u>	<u>300</u>	<u>400</u>	<u>500</u>
ЕДИНИЦЫ ИЗМЕРЕНИЯ	<u>100</u>	<u>200</u>	<u>300</u>	<u>400</u>	<u>500</u>
ПРОЦЕНТЫ	<u>100</u>	<u>200</u>	<u>300</u>	<u>400</u>	<u>500</u>
УГЛЫ	<u>100</u>	<u>200</u>	<u>300</u>	<u>400</u>	<u>500</u>

# ДРОБИ - 100

*Какая часть фигуры закрашена красным цветом?*

*Какая часть фигуры закрашена синим цветом?*





## ДРОБИ - 200

*Сравните*  $\frac{1}{601}$  и  $\frac{1}{610}$ ;  $\frac{6}{11}$  и  $\frac{4}{11}$ .

*Ответ обясните.*

$$\frac{1}{601} > \frac{1}{610}; \frac{6}{11} > \frac{4}{11}.$$



## ДРОБИ - 300

• Представьте дробь  $\frac{5}{40}$  в виде  
десятичной дроби

0,125



## ДРОБИ - 400

Найдите среднее арифметическое чисел:

32,15; 31,27; 29,16; 34,54

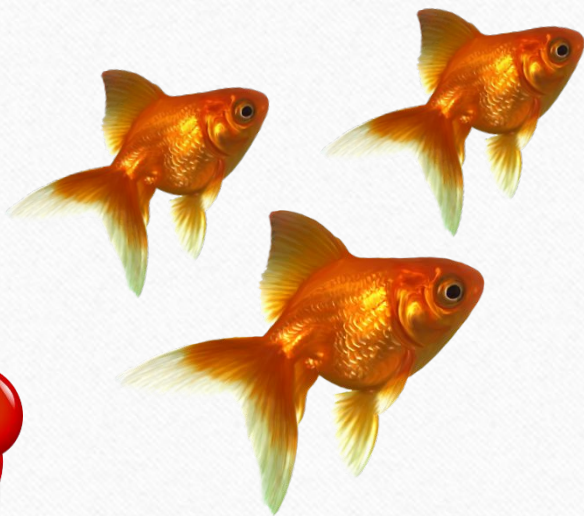
и округлите ответ до десятых.

$$31,78 \approx 31,8$$



## ДРОБИ - 500

*Кот Леопольд поймал 45 рыбок.*  
 $\frac{2}{5}$  *всех рыбок у него украли лиса.*  
*Сколько рыбок осталось?*



**27 рыбок**





# ДЕЙСТВИЯ - 100

Поставь знаки, чтобы равенства были  
верными

$$77:77=1$$

$$7(7+7-7)=1$$



# ДЕЙСТВИЯ - 200

Вычислить

---

$$4\frac{2}{5} + \frac{3}{5}$$

Ответ: 5



## ДЕЙСТВИЯ - 300

**Площадь квадрата  
равна  $49 \text{ см}^2$ . Чему  
равен его периметр?**



**28 см**





**ДЕЙСТВИЯ - 400**

**КОТ В МЕШКЕ**

$$7,28 : 0,7$$

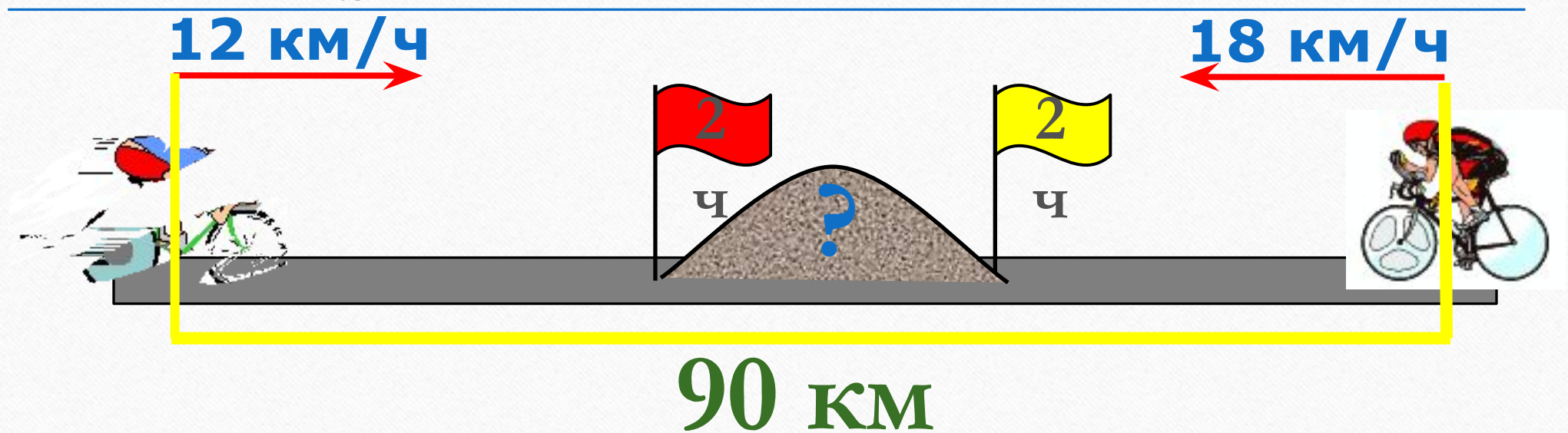
**Ответ: 10,4**





# ДЕЙСТВИЯ - 500

Найдите расстояние между велосипедистами  
через 2 часа после начала движения



*Ответ: 30*

1000

## ЕДИНИЦЫ ИЗМЕРЕНИЯ - 100

В  $1 \text{ м}^2$  содержится

---

- 1)  $10 \text{ см}^2$
- 2)  $100 \text{ см}^2$
- 3)  $1000 \text{ см}^2$
- 4)  $10\,000 \text{ см}^2$

**Ответ: №4**



# ЕДИНИЦЫ ИЗМЕРЕНИЯ - 200

Выразить в минутах

---

$1\frac{2}{3}$  часа



100 минут



## ЕДИНИЦЫ ИЗМЕРЕНИЯ - 300

*Какую часть дециметра  
составляют 7 мм*

---

$$7 \text{ мм} = 0,07 \text{ дм}$$





## ЕДИНИЦЫ ИЗМЕРЕНИЯ - 400

Площадь участка 17 соток.

---

Сколько это квадратных метров?



1700 м<sup>2</sup>

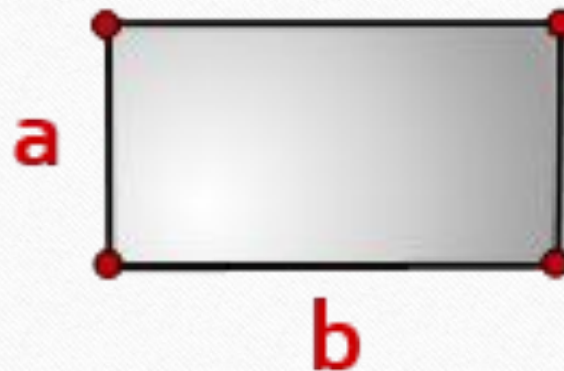


## ЕДИНИЦЫ ИЗМЕРЕНИЯ - 500

Площадь прямоугольника равна  $900 \text{ мм}^2$ .

---

Его длина  $4 \text{ см } 5 \text{ мм}$ . Какова ширина  
прямоугольника?



Ответ:  $2 \text{ см}$



# ПРОЦЕНТЫ - 100

Выразить в процентах

---



0,025

Ответ: 2,5%



# ПРОЦЕНТЫ - 200

Найти 20% от 300

---



Ответ : 60





## ПРОЦЕНТЫ - 300

Засеяли 65% поля, что составило 325 га.

Найдите площадь всего поля.

Ответ : 500 га



## ПРОЦЕНТЫ - 400

Цена на товар увеличилась на 20%.

---

Найдите новую цену, если старая составляла 400 рублей.

480 рублей



## ПРОЦЕНТЫ - 500

1% процент книги, которую читал Сережа,  
составляет 4 страницы. Сколько страниц  
осталось прочитать Сереже, если он уже  
прочитал 30%?

280 страниц



## УГЛЫ - 100

Назовите угол, градусная мера которого больше 90 градусов, но меньше 180 градусов.

Тупой угол

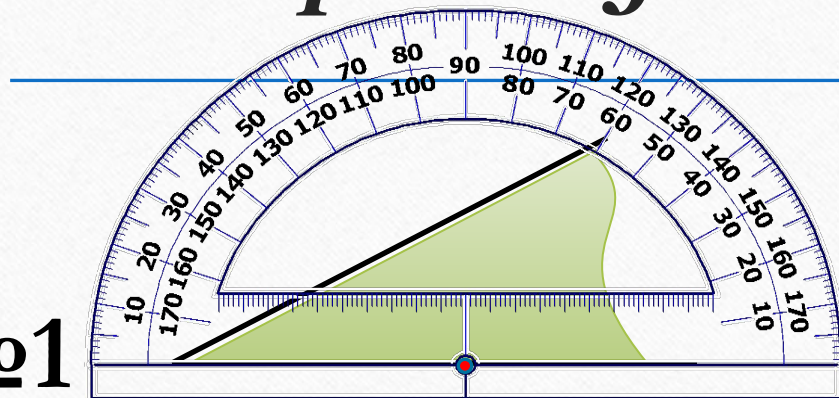




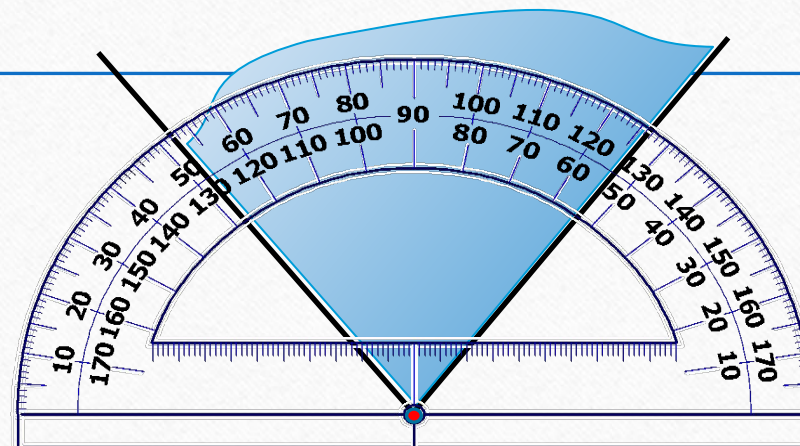
# УГЛЫ - 200

Определите на каком рисунке правильно измеряют угол. Найдите его значение

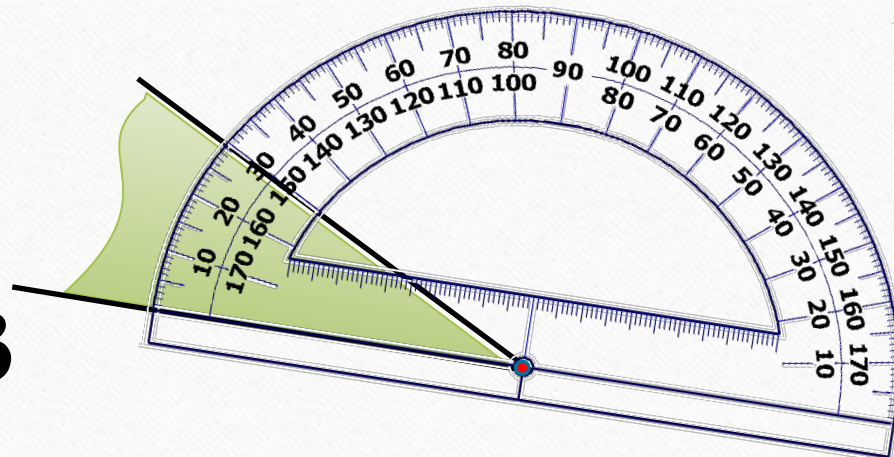
№1



№2



№3

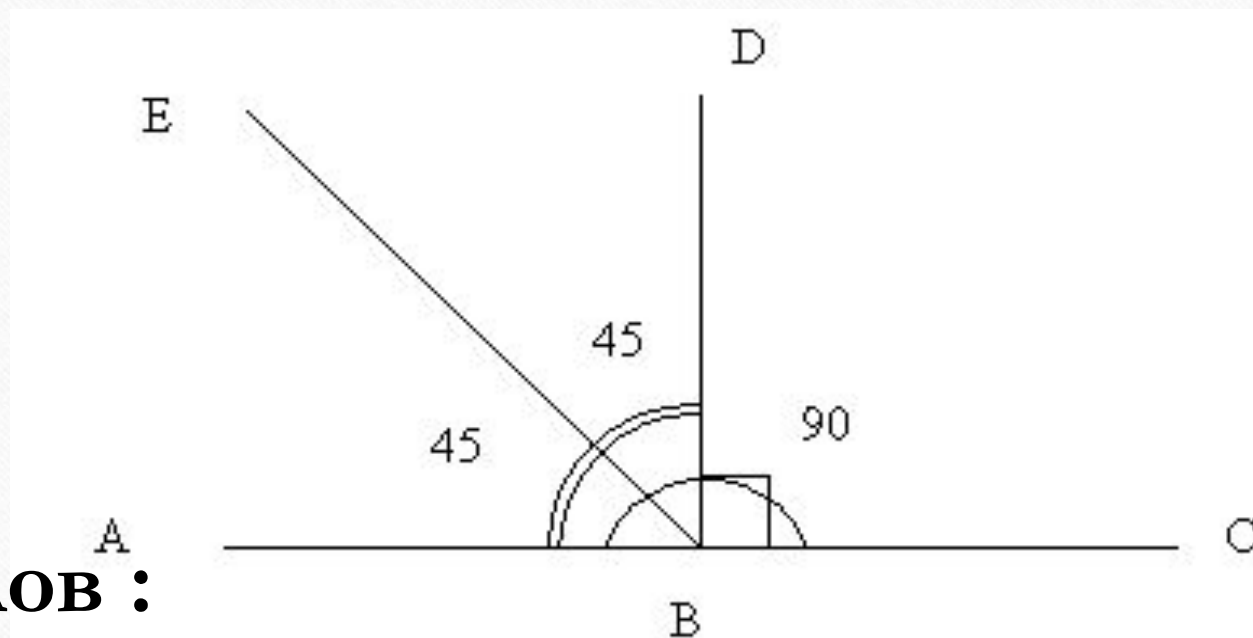


№ 3, 30°



## УГЛЫ - 300

Сколько углов изображено на рисунке,  
назовите их.



6 углов :

$\angle ABE$ ,  $\angle DBE$ ,  $\angle DBC$ ,  $\angle ABD$ ,  $\angle ABC$ ,  $\angle EBC$



## УГЛЫ - 400

---

Найдите  $\frac{3}{5}$  развёрнутого угла

Ответ:  $108^\circ$

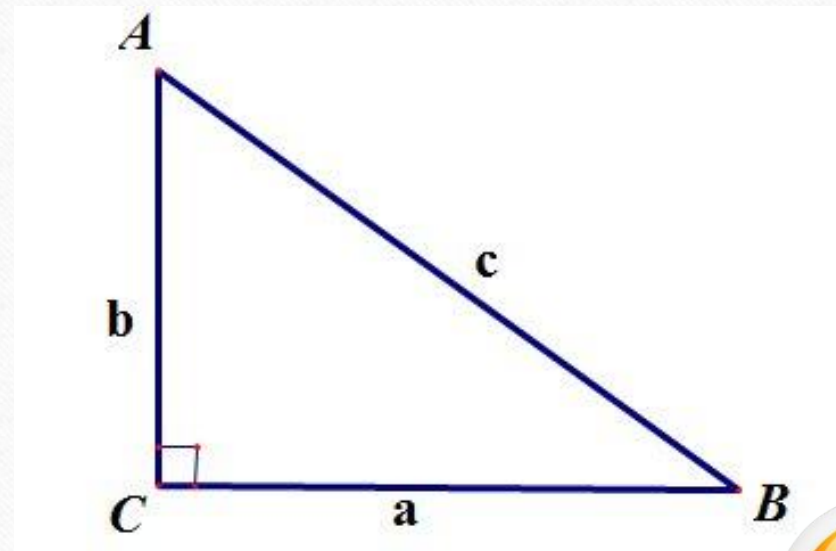




УГЛЫ - 500

КОТ В МЕШКЕ!

Найти  $\angle CAB$ , если  $\angle ABC = 35^\circ$



Ответ:  $55^\circ$

