

The background features a faint, light-colored diagram of a magnetic field. It shows a central vertical wire with a small circle at the top indicating current flow. Concentric circular field lines surround the wire, with radial lines intersecting them to form a grid-like pattern. The text is overlaid on this diagram.

Действие магнитного поля на проводник с ТОКОМ

Давай вспомним!

**1. Магнитная стрелка
имеет два
полюса...**



**2. Магнитное поле существует
вокруг любого проводника с
током, т.е. вокруг**

...

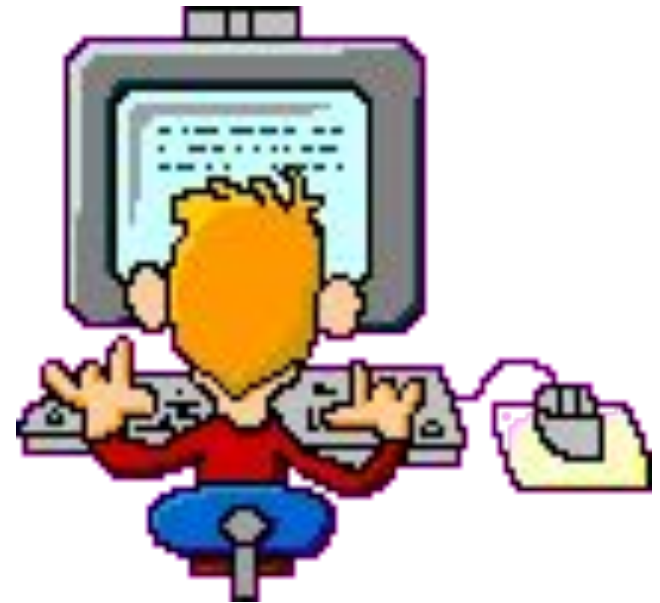
**электрических
зарядов.**



3. Вокруг неподвижных электрических зарядов существует только ... поле.



4. Вокруг движущихся зарядов существует ... поле.



**5. Как с помощью
компаса определить
наличие тока в
проводнике?**



**6. Из каких материалов
можно изготовить
магнитную стрелку:
медь, железо, стекло,
дерево, сталь?**



**7. Железо, введенное
внутрь катушки,**

...

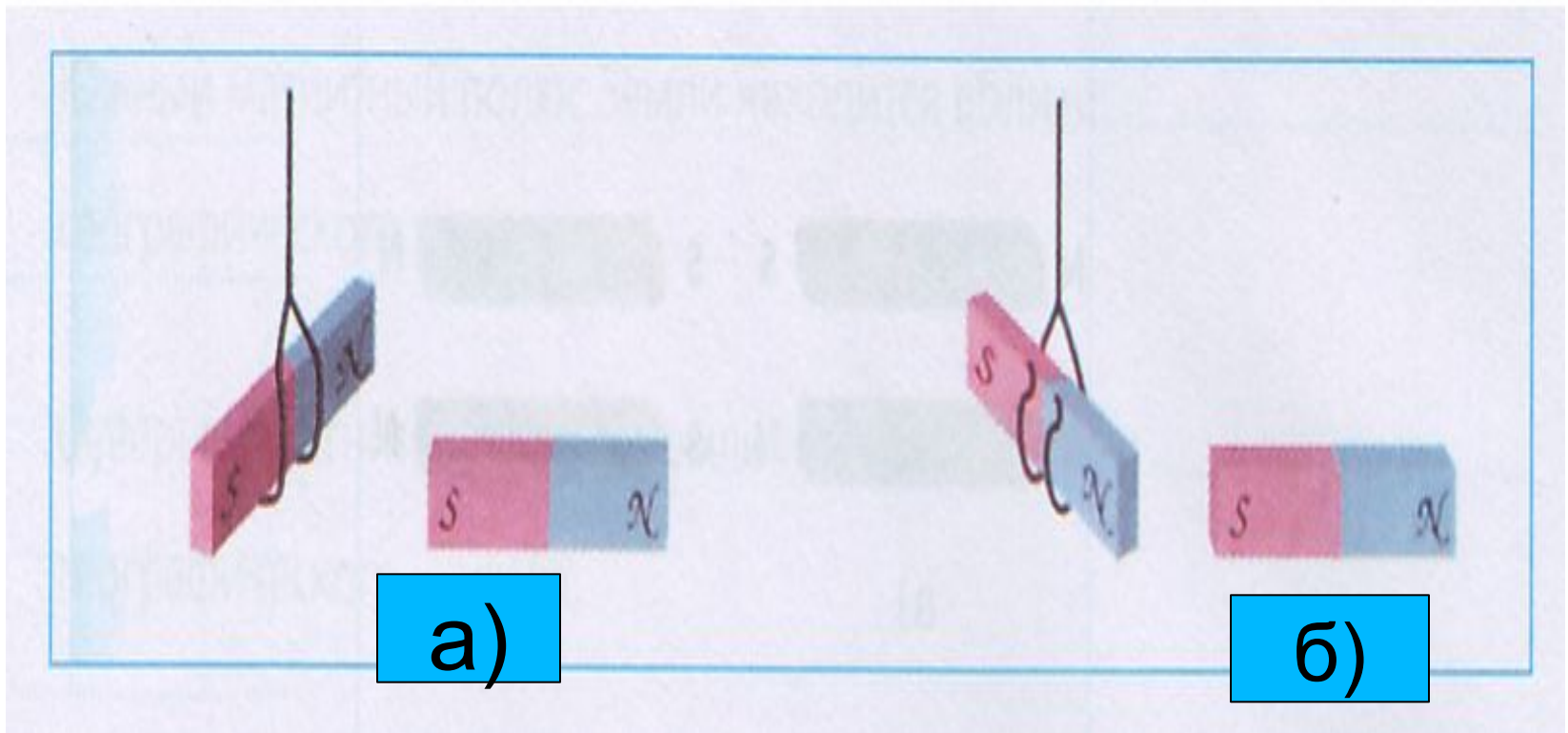
**магнитное действие
катушки.**



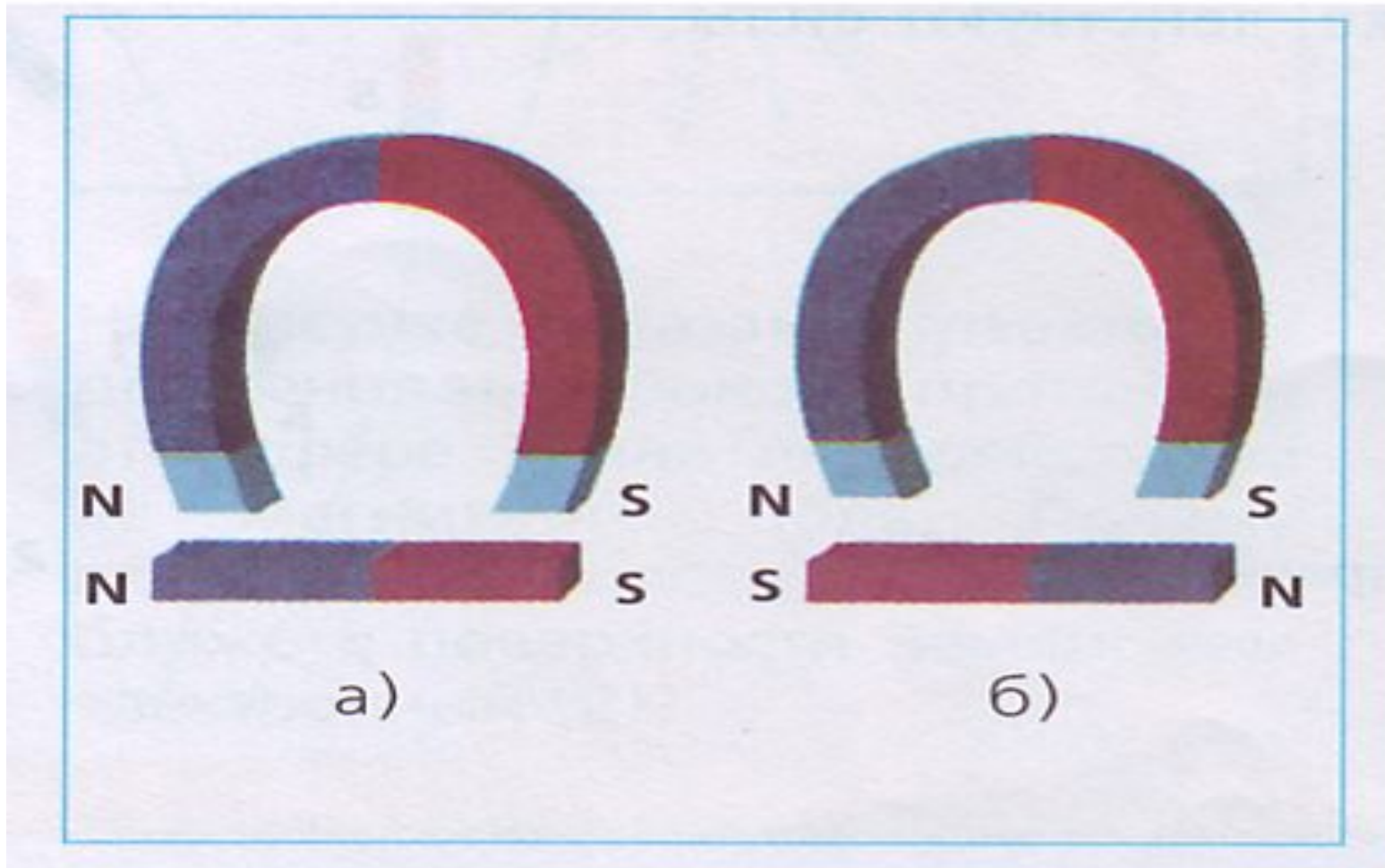
**8. Катушка с
магнитным
сердечником внутри
называется**

...

9. Напишите как движутся магниты, подвешенных на нитях.




10. Что произойдет с магнитами:



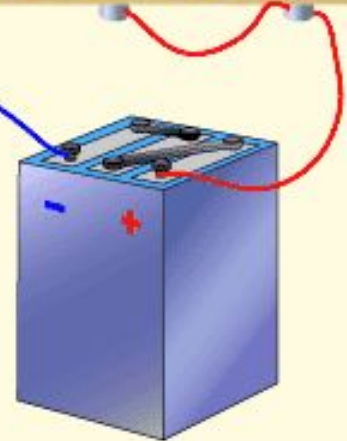
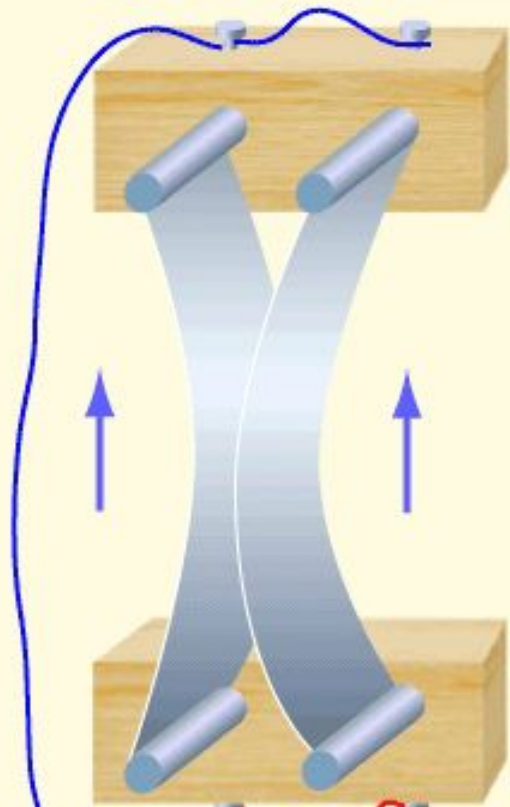
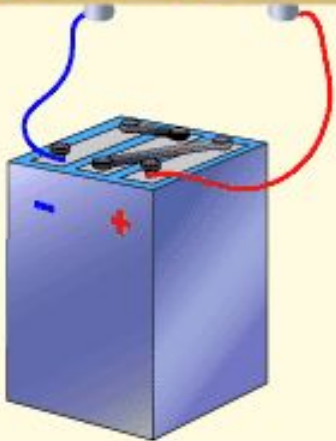
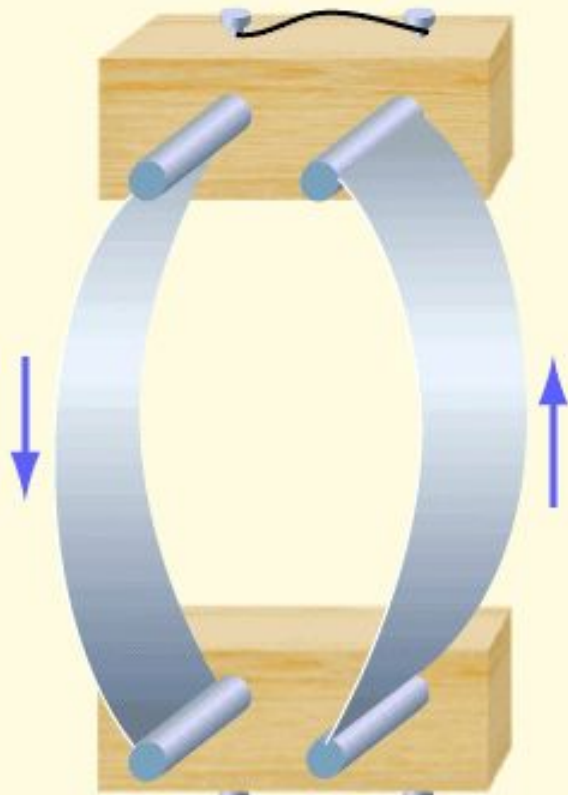
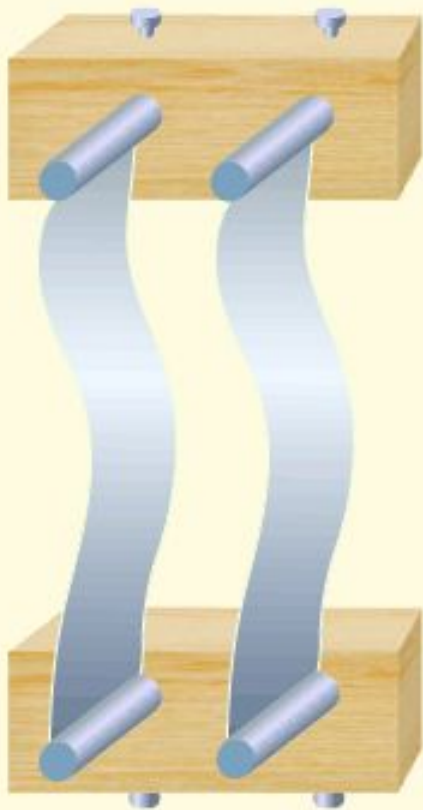


В)

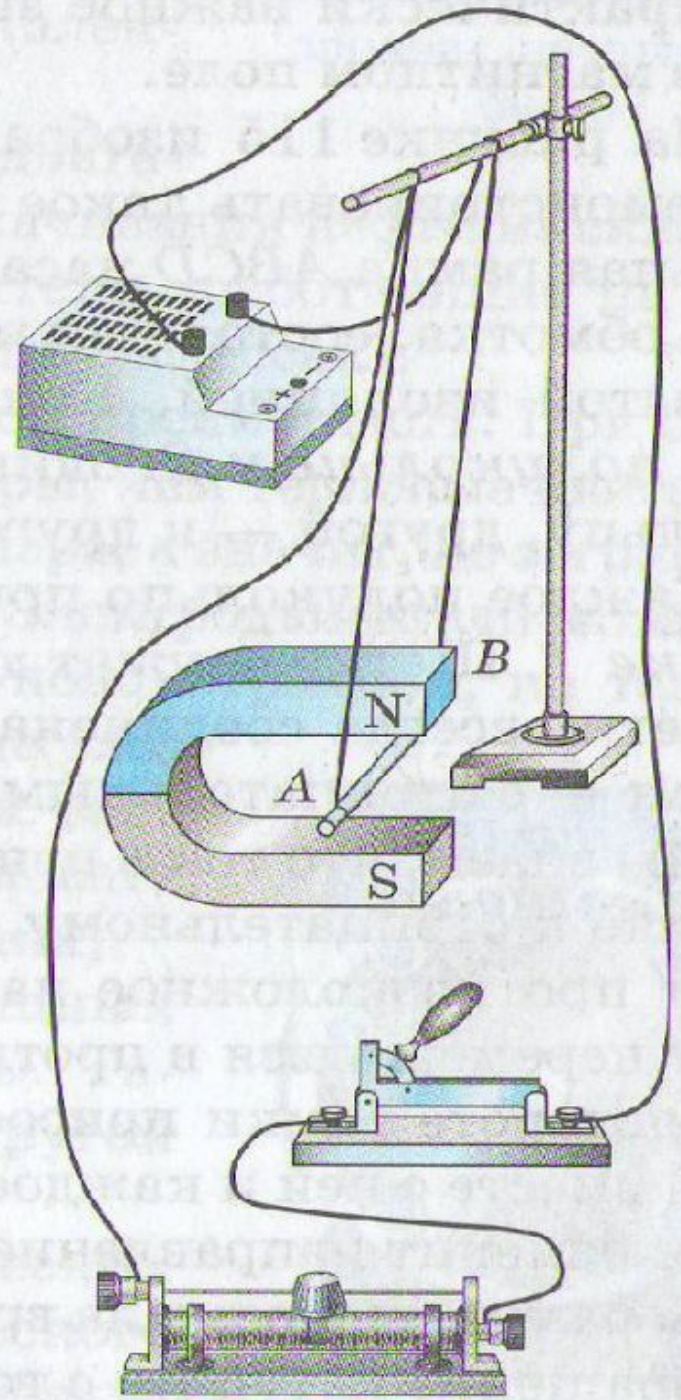
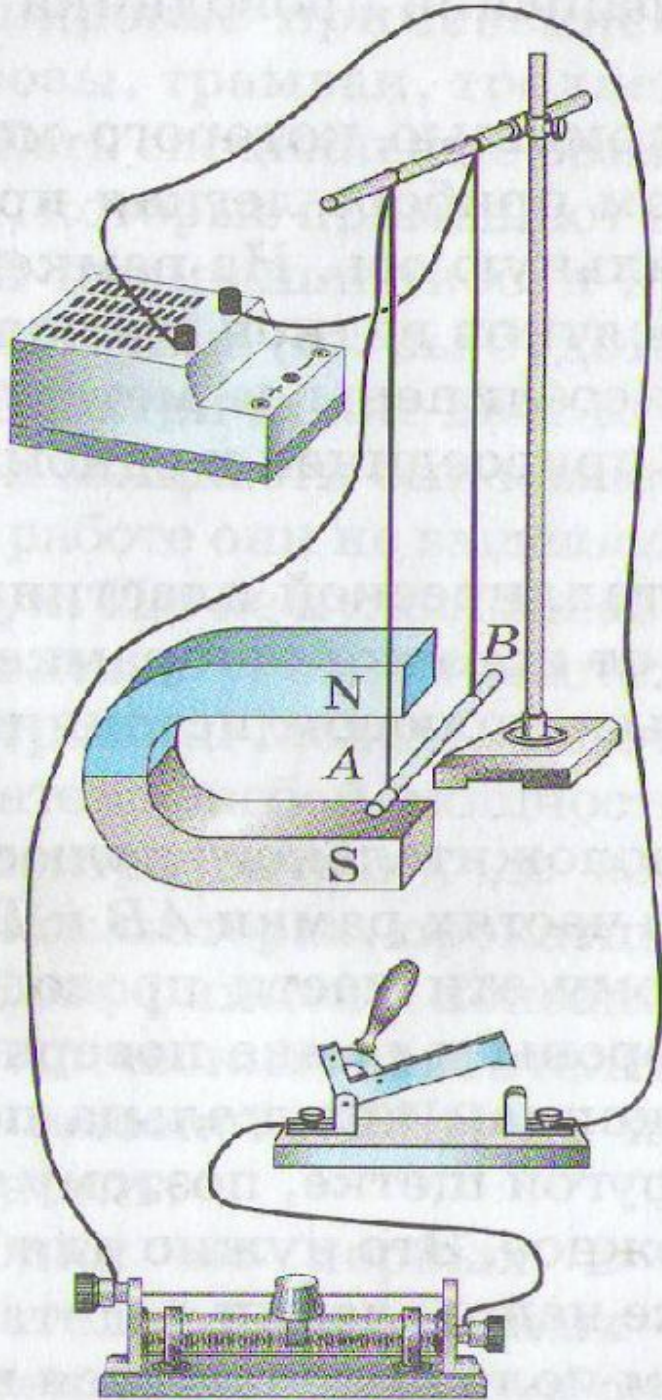
Г)

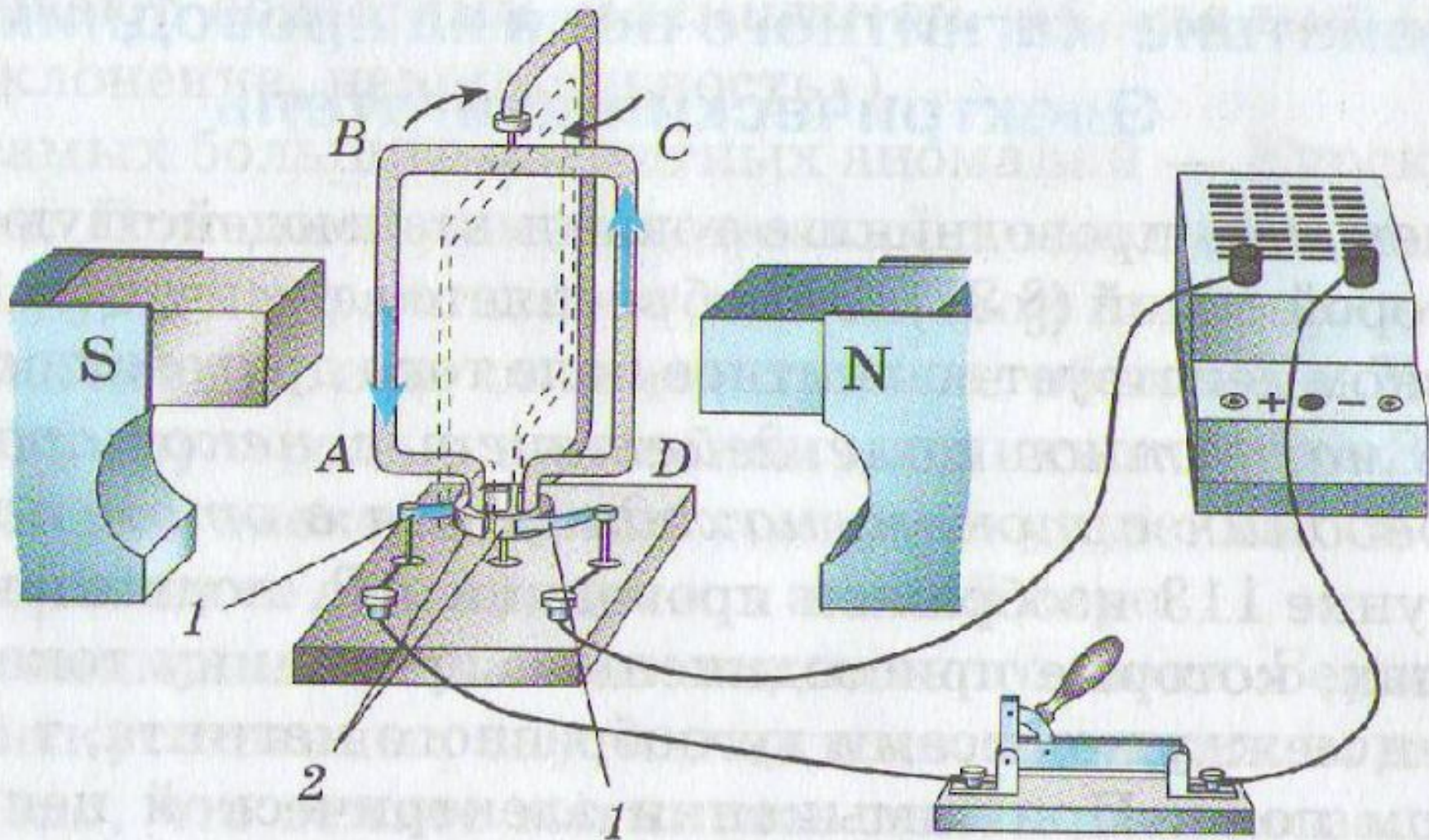
A faint, light-colored wireframe sphere is centered in the background of the slide. The sphere is composed of a grid of lines that form a grid of squares on its surface, creating a 3D effect. The text is overlaid on this background.

Действие магнитного поля на проводник с током. Электрический двигатель



***Магнитное поле
действует с
некоторой силой на
любой проводник с
током, находящимся в
этом поле***

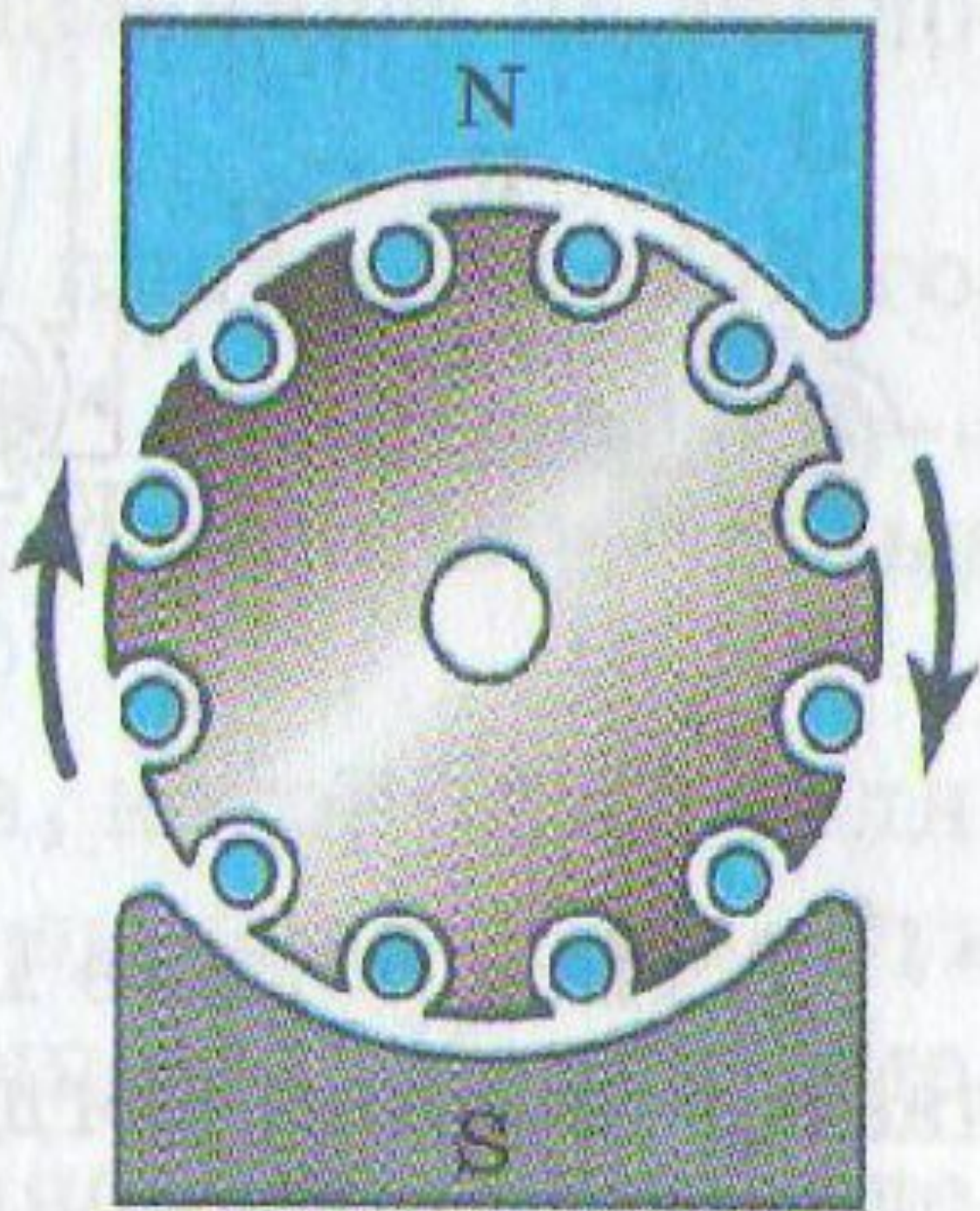




1. Щетки.
2. Полукольца.

Вращение катушки с
ТОКОМ в магнитном поле
используется в
устройстве
***электрического
двигателя.***

Якорь двигателя





Борис Семёнович Якоби, 1834г.

Якоби Борис Семёнович (1801—1874) — русский физик, академик. Прославился открытием гальванопластики. Построил первый электродвигатель, телеграфный аппарат, печатающий буквы.