



“DER ERLKOENIG”

Иоганн Вольфганг фон Гёте (нем. Johann Wolfgang von Goethe) 28 августа 1749 г., Frankfurt-am Main, Deutschland-22.03. 1832, Weimar

Материал подготовлен учителем иностранного языка

Христофоровой О.Д.,

МАОУ Видновский художественно-технический лицей

Ф. Шуберт-Лесной царь

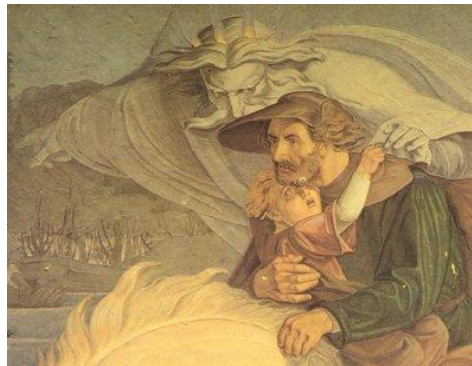
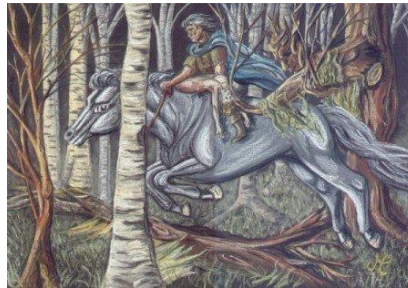


Музыкальный фрагмент с нотами и русскими текстами песни Ф. Шуберта «Лесной царь».

Быстро
pp
Ро - ди - мый! Лес - ной царь в гла - за мне сверк - нул,
он в тем - ной ко - ро - не с гус - той боро - дой!
нет, то бе - ле - ет ту - ман над водой
pp
Ди - тя, о - гля - ни - ся, мла - де - нец, ко мне, ве -
- се - ло - го мно - го в мо - ей сто - ро - не.



И.В. Гёте - Лесной царь.



The Erlking by Albert Sterner, ca 1910



Немец!



Великие люди!



Австриец!

Русский!
Вместе!

Der Oesterreiche, der Deutsche, der Russe sind
zusammen!

