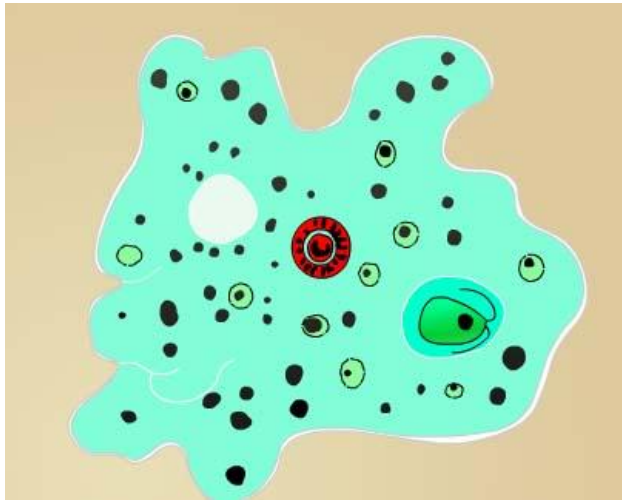


Тип Простейшие



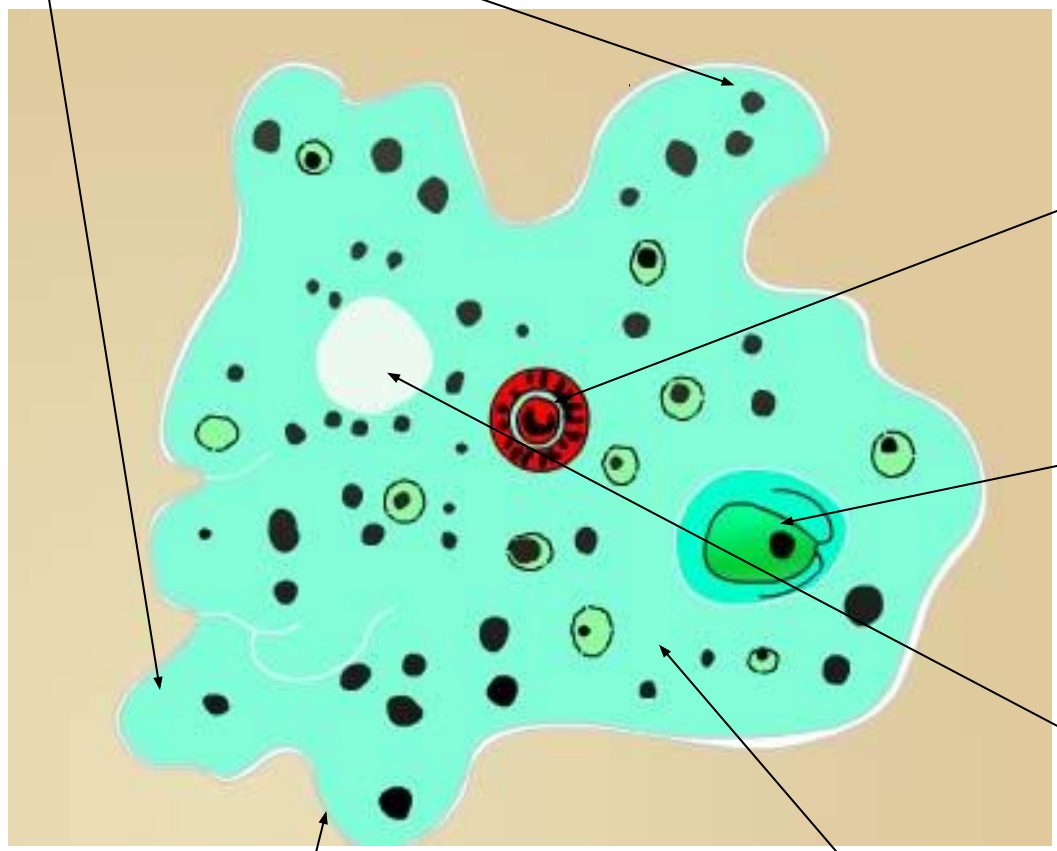
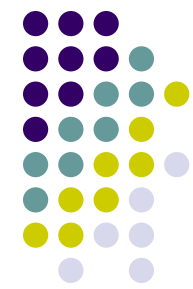
Класс Саркодовые



Среда обитания

Пресные водоёмы

Ложноножки



Ядро

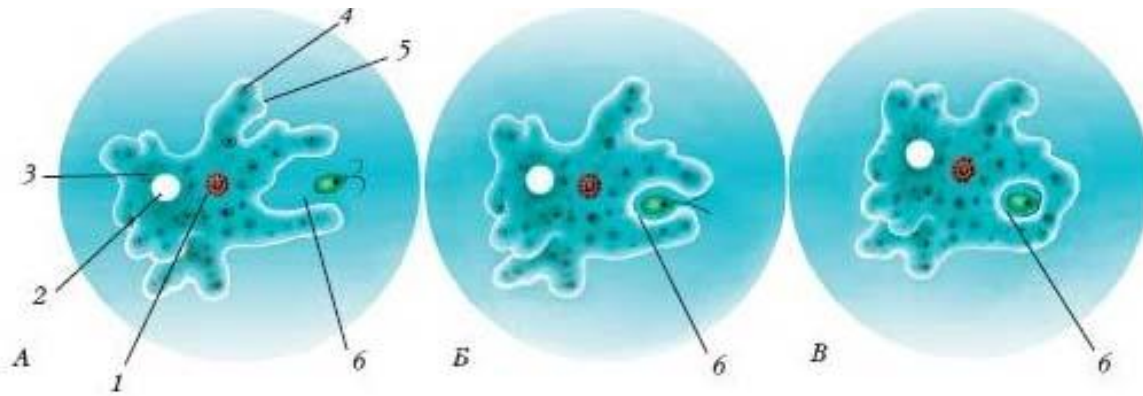
Пищеварительная
вакуоль

Сократительная
вакуоль

Оболочка

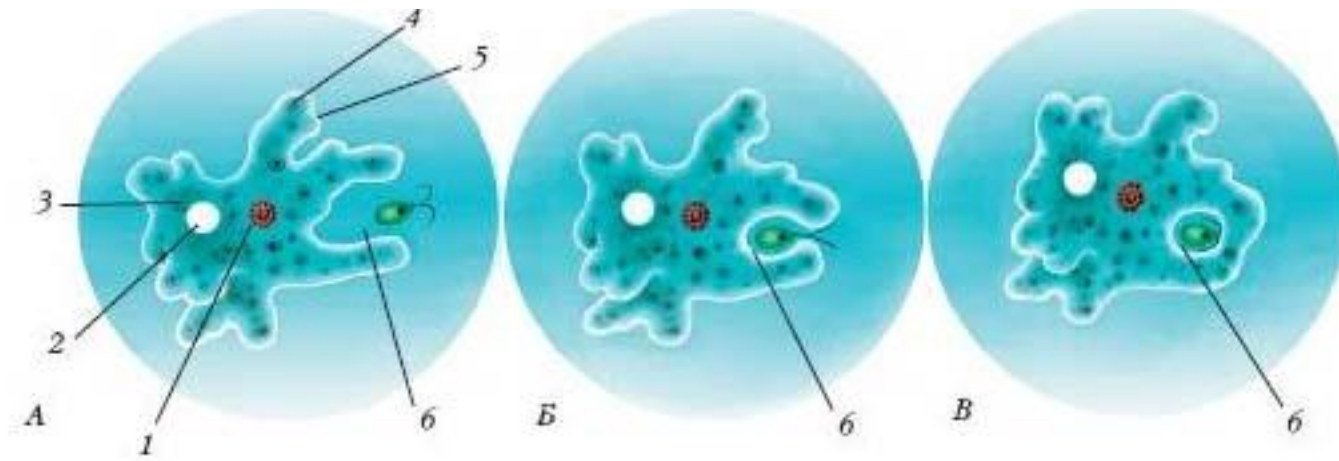
Цитоплазма

Движение



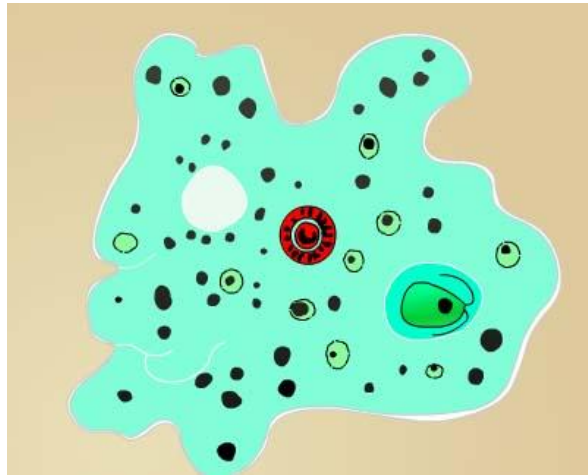
Ложноножками со скоростью 0,2 мм/мин

Питание



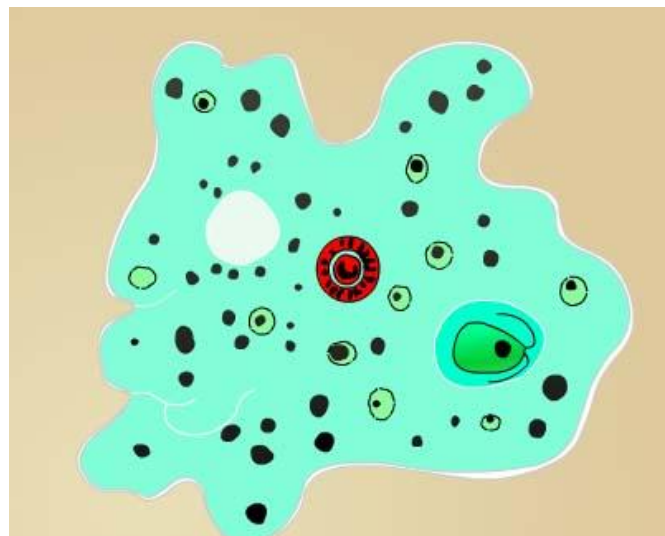
Захват ложноножками, фагоцитоз бактерий и одноклеточных водорослей

Выделение



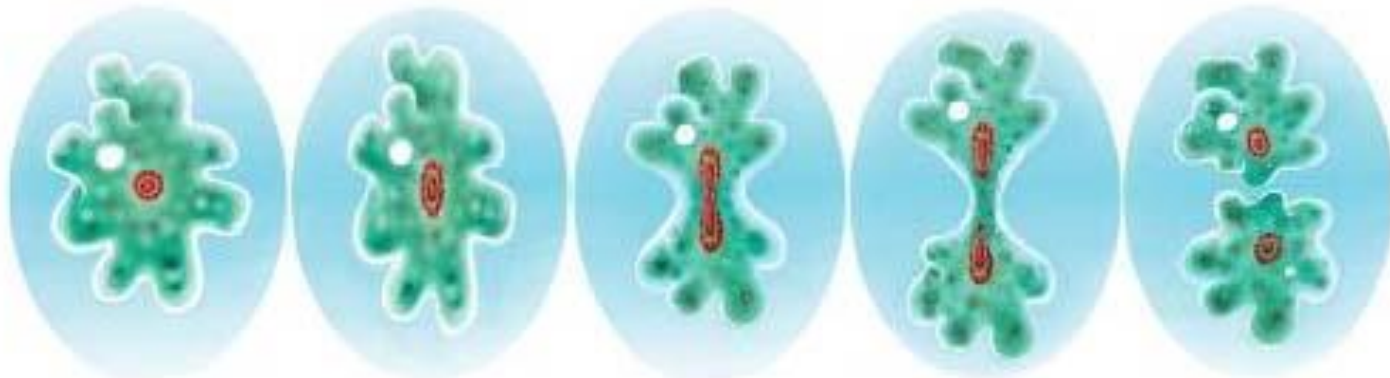
Соли, продукты обмена, избыток воды через сократительную вакуоль

Дыхание



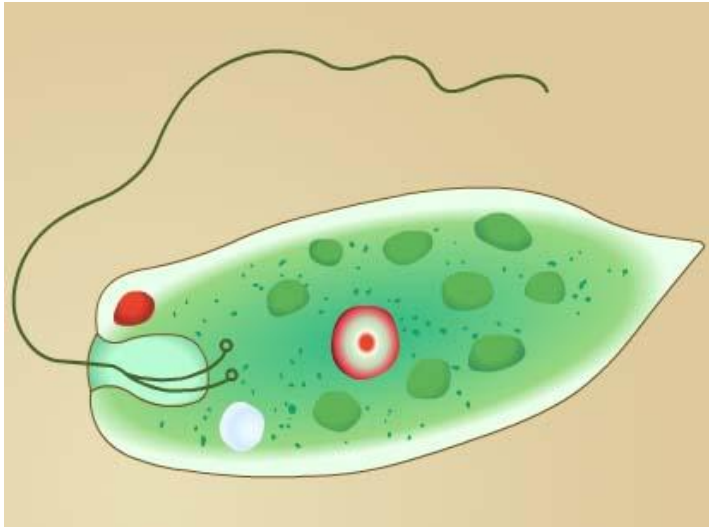
Всей поверхностью тела, растворённым в воде кислородом

Размножение



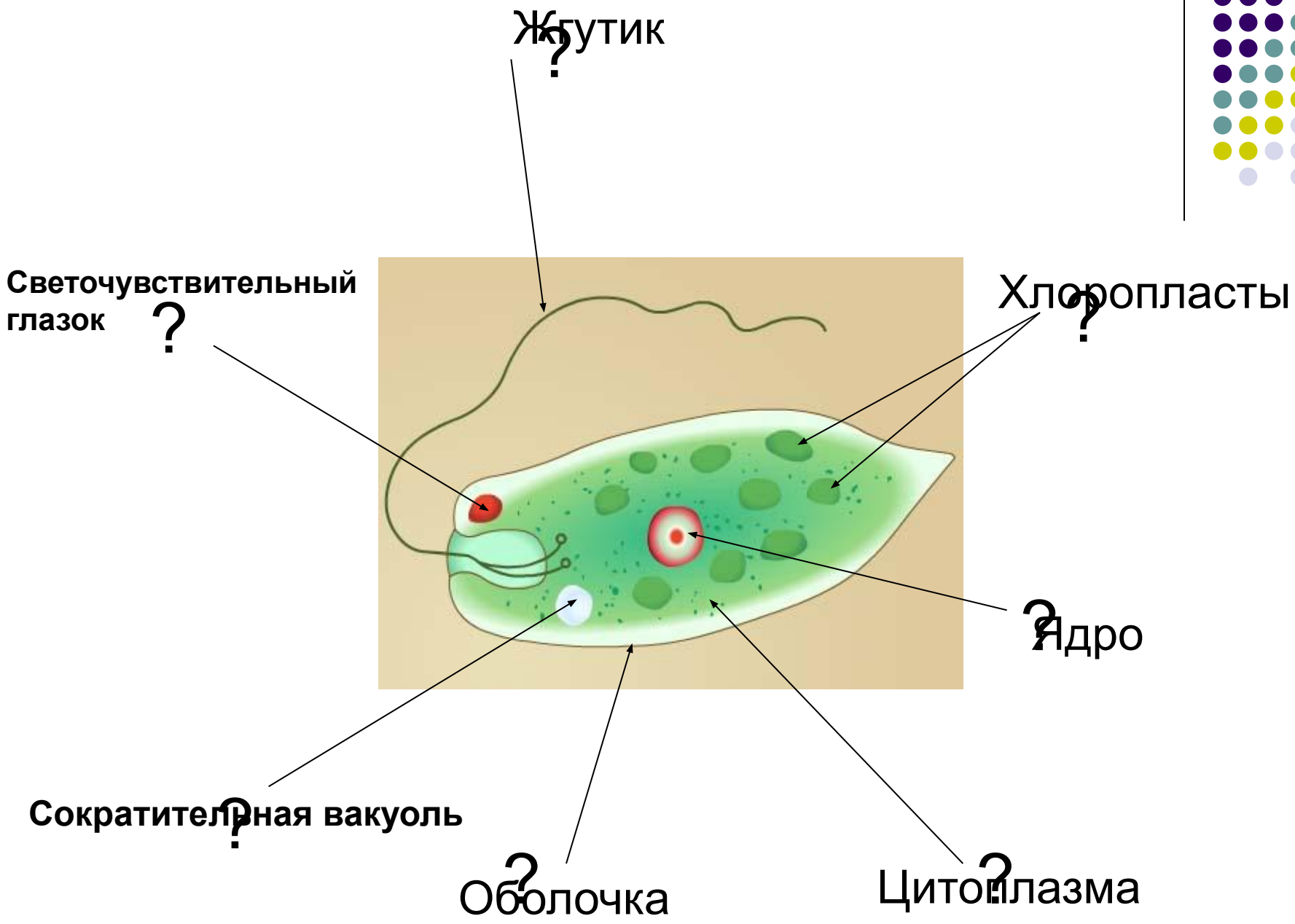
Простое деление надвое

Класс Жгутиконосцы



Среда обитания

Сильно загрязнённые пресные водоёмы



Жгутик ?

Светочувствительный
глазок ?

Хлоропласты ?

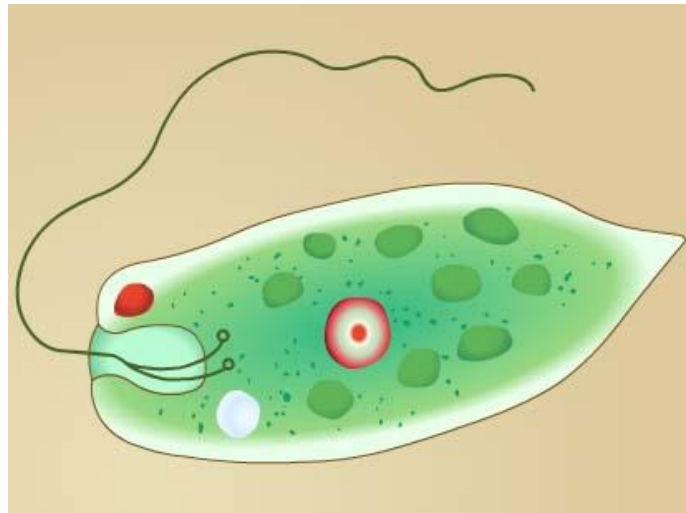
Ядро ?

Сократительная вакуоль ?

Оболочка ?

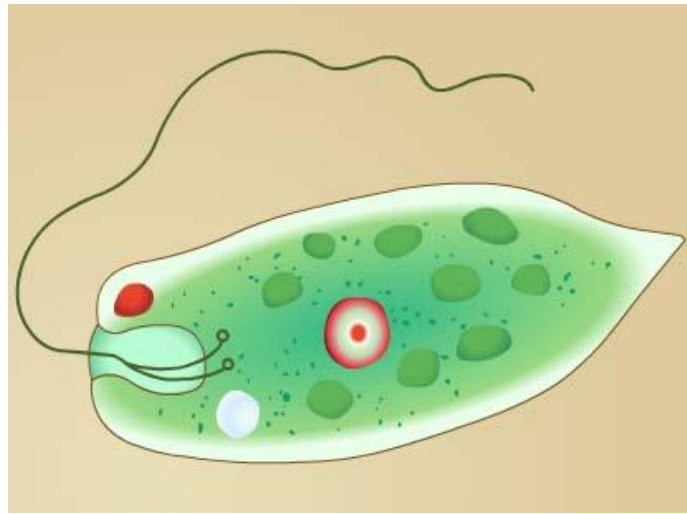
Цитоплазма ?

Движение



Жгутиком

Питание



На свету - автотроф, в темноте - гетеротроф



Класс Инфузории



Среда обитания

Пресные водоёмы



Малое ядро

Реснички

Сократительная вакуоль

Большое ядро

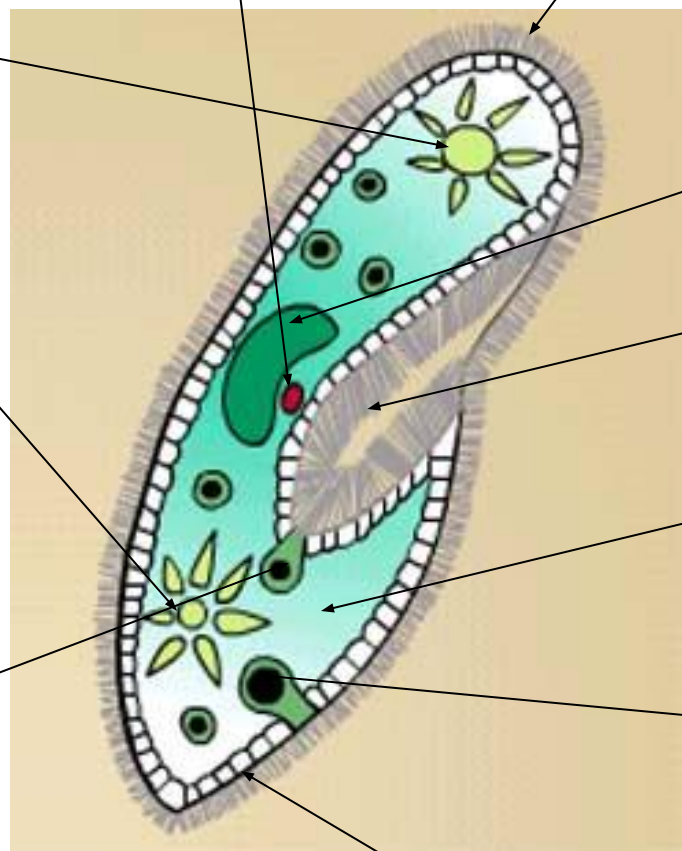
Клеточный рот

Цитоплазма

Порошица

Пищеварительная вакуоль

Мембрана



Движение



Реснички



Питание



бактериями

Выделение



Соли, продукты обмена, избыток воды через сократительные вакуоли и порошицу



Размножение

Бесполое

Половое

Деление надвое

Конъюгация ядер и деление малого ядра

Многообразие простейших

