

# Биотопы суши



# Биотоп

- однородный в экологическом отношении участок, соответствующий отдельным частям биоценоза или экосистемы, являющийся местом обитания того или иного вида животных или растений. Можно различать: полипедон, т. е. почвенные и донные местообитания, климатоп, т. е. местообитания в надземной части фитоценозов, и гидротоп - в наддонной части (водного) сообщества. Независимо от этого выделяются различные *микротопы*, являющиеся местом обитания микропопуляций.



# Лесостепь

- природная зона Северного полушария, характеризующаяся сочетанием лесных и степных участков. Лесостепь — одна из зон, входящих в состав умеренного пояса. Главная особенность лесостепной зоны — это наличие полей и лесополос.



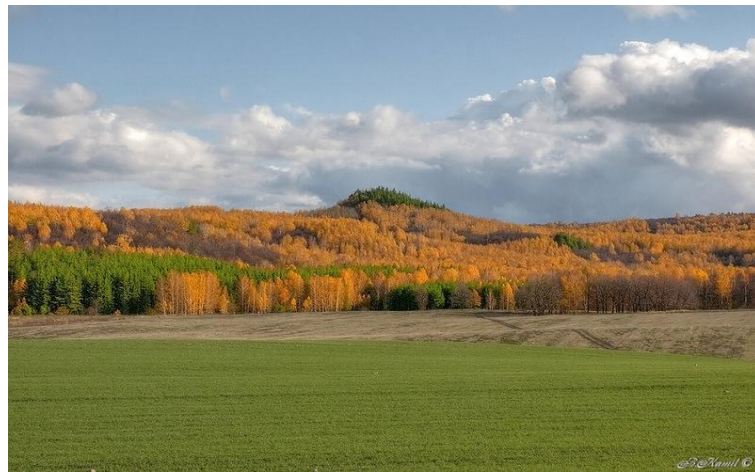
# Климат

Климат лесостепи, как правило, умеренно-континентальный. Годовое количество осадков 600 мм в год. Средняя температура июля колеблется приблизительно от 18,5 градусов до 23 градуса Цельсия. Абсолютный максимум в лесостепи в зависимости от широты обычно составляет чуть ниже или около 40 °С в тени. Температуры января - от -5° до -40°С. Однако жара в лесостепи случается реже, чем сильные холода, в то время как в степной зоне — наоборот.



# Растительный мир

Характерно сложное чередование на водоразделах живописных массивов лиственных лесов (реже хвойных боров) с участками разнотравных степей. В Европе и в Европейской части России типичны светлые широколиственные леса из дуба (дубравы), липы, каштана, ясеня и др. Встречаются также байрачные леса. В Сибири распространены островные мелколиственные березово-осиновые колки. К лесостепям относятся также в Северной Америке прерии, в Африке и Австралии — саванны.



# Животный мир

Животный мир лесостепи также образует смесь лесных видов со степными. В лесных районах водятся лесная куница, белка, соня: изредка встречаются лоси и косули, а в степных — суслики, тушканчик — земляной заяц, сурок-байбак, степной хорь, изредка — дрофа и стрепет.

