

Тип

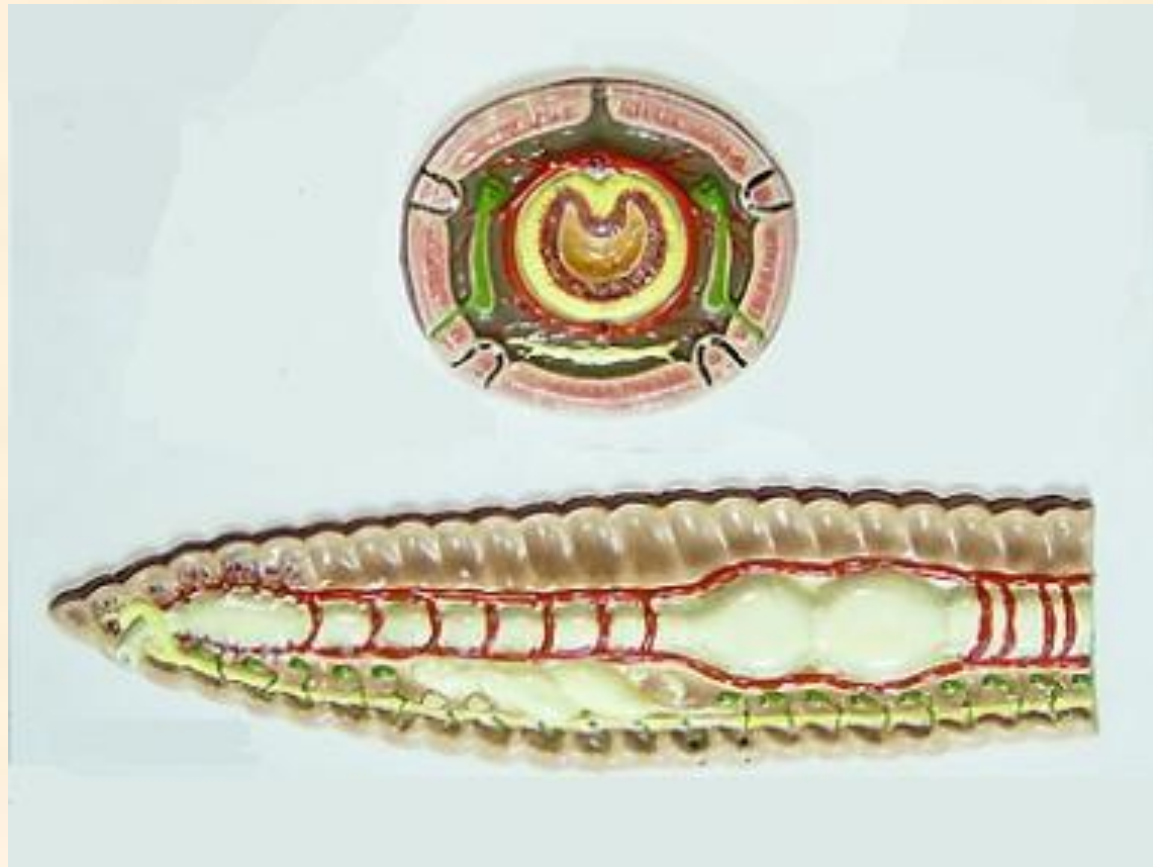
Кольчатые черви

Часть 2

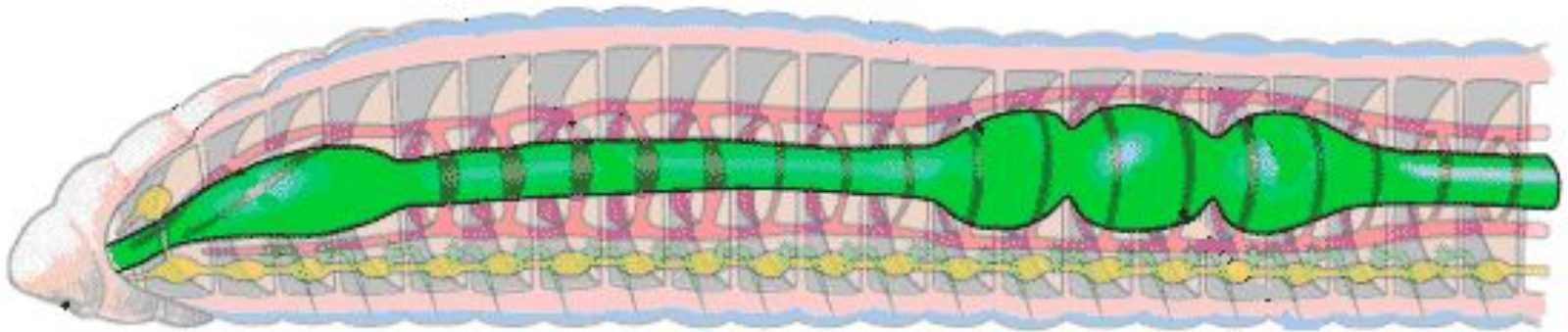


Внутреннее строение

- Пищеварительная система
- Кровеносная система
- Выделительная система
- Нервная система

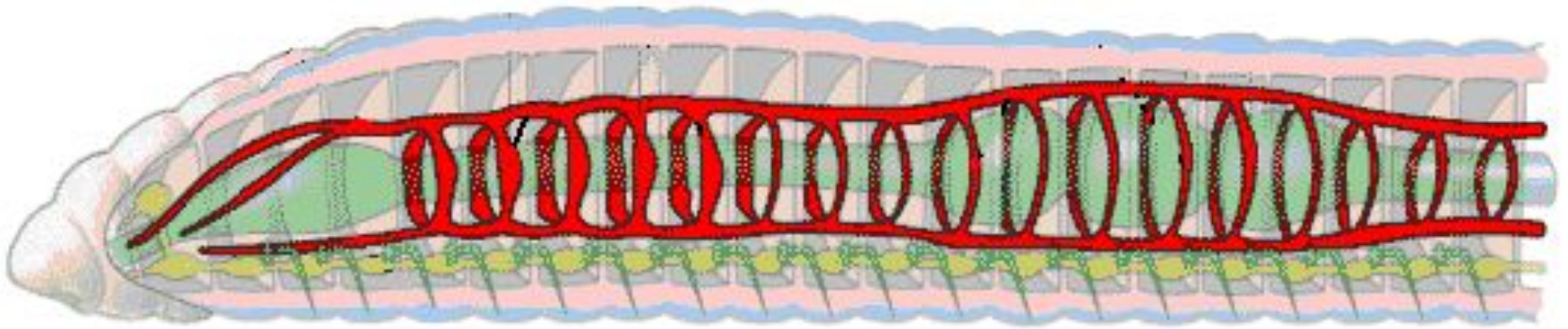


Пищеварительная система



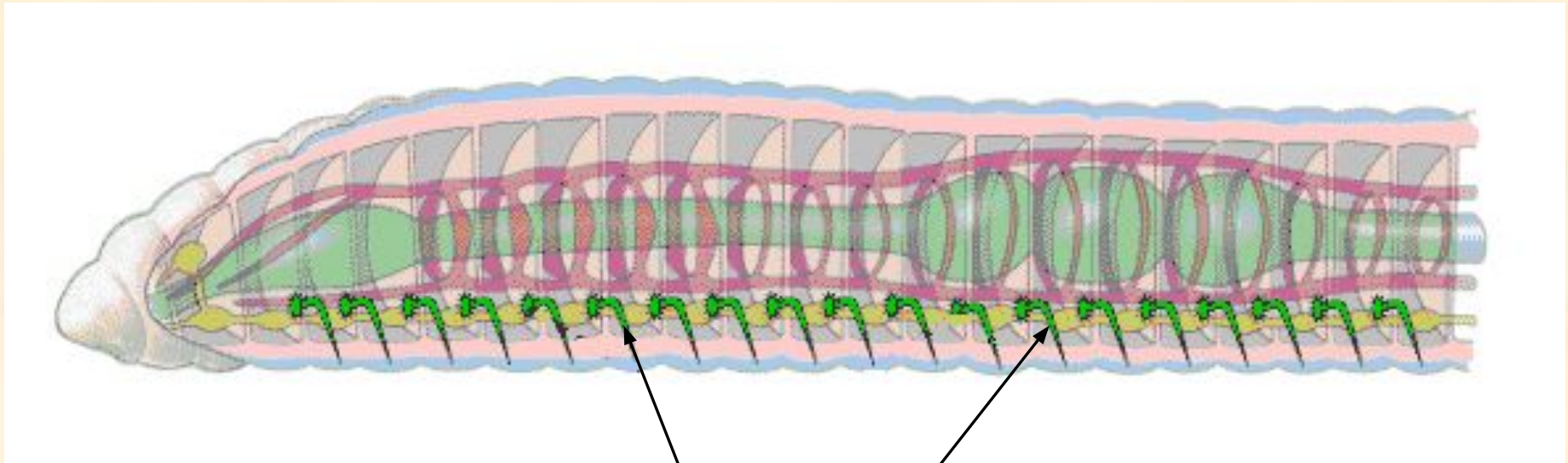
**Ротовое отверстие → глотка →
пищевод → зоб → желудок →
кишечник → анальное отверстие**

Кровеносная система



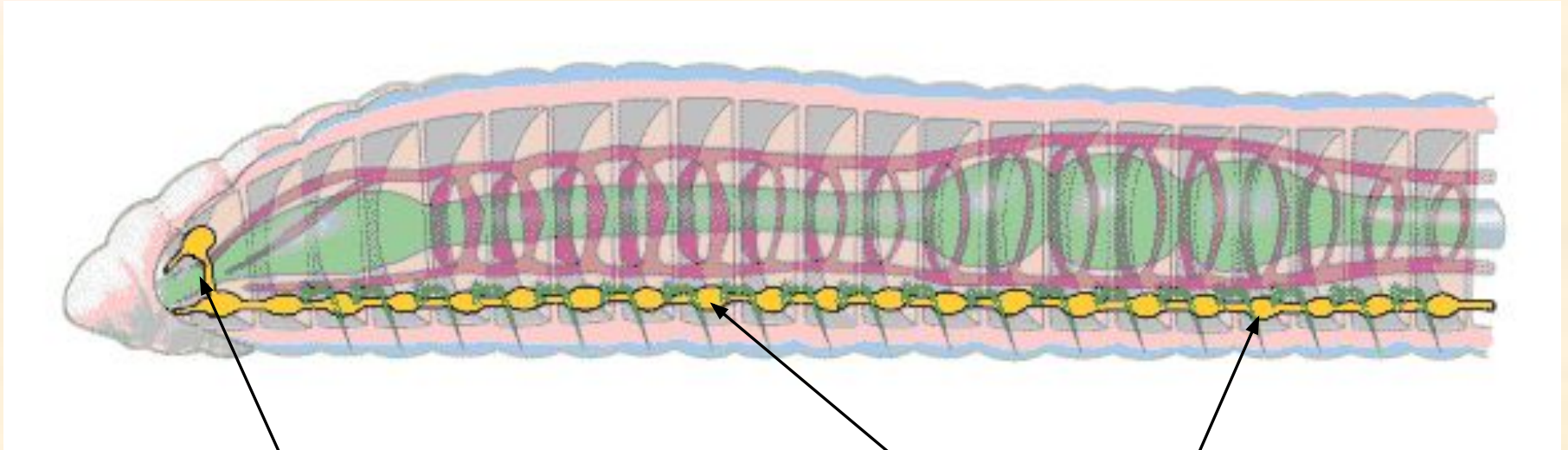
- **Продольные сосуды**
- **Кольцевые сосуды**
- **«Сердца»**

Выделительная система



Выделительные воронки

Нервная система



Окологлоточное нервное
кольцо

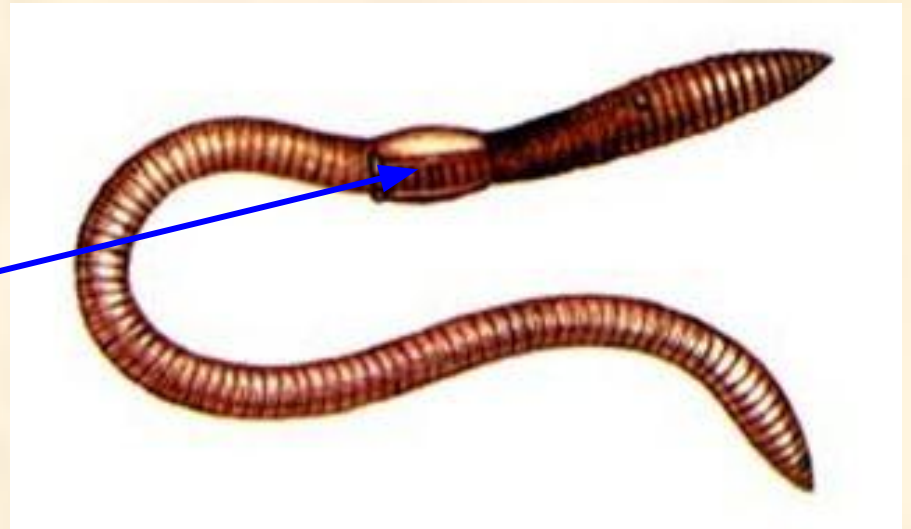
Брюшная
нервная цепочка

Половая система

- Семенники (♂)
- Яичники (♀)

Встречаются как гермафродиты, так и раздельнополые

Поясок



???

Сравните строение кольчатого червя со строением круглых червей!

Думаю...



Остановить

Домашнее задание

§ 16, 17,

§ 15 повторить

