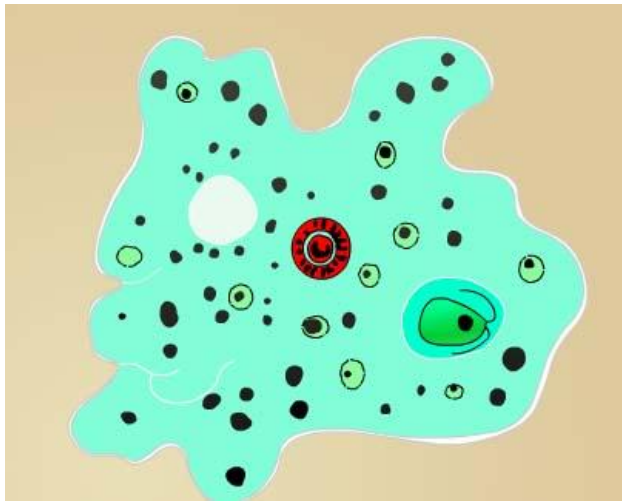


# Тип Простейшие



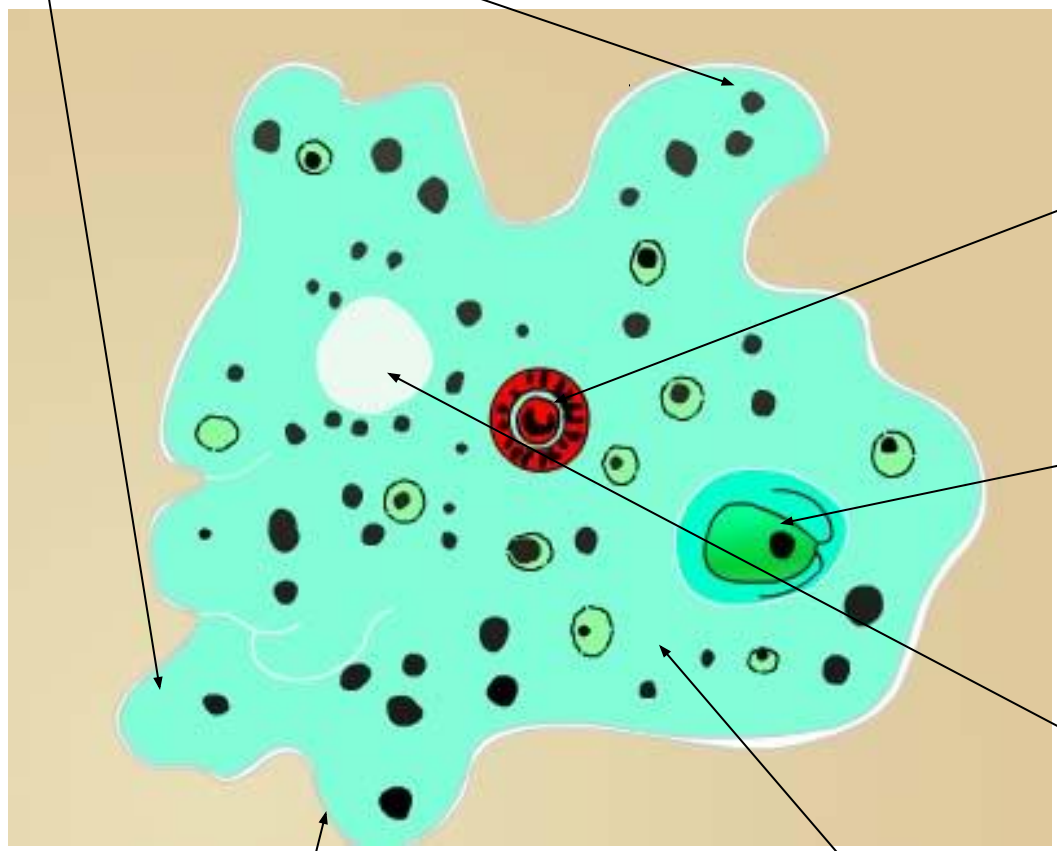
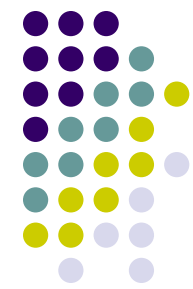
## Класс Саркодовые



Среда обитания

Пресные водоёмы

Ложноножки



Ядро

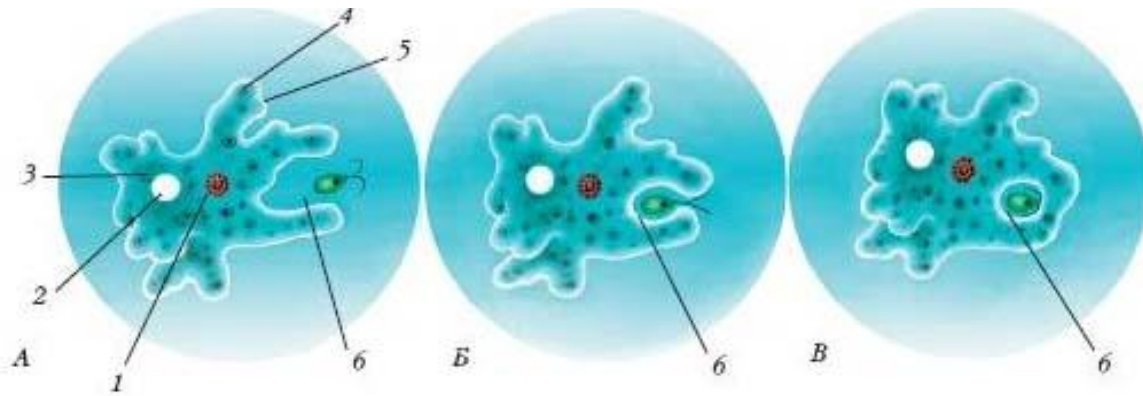
Пищеварительная  
вакуоль

Сократительная  
вакуоль

Оболочка

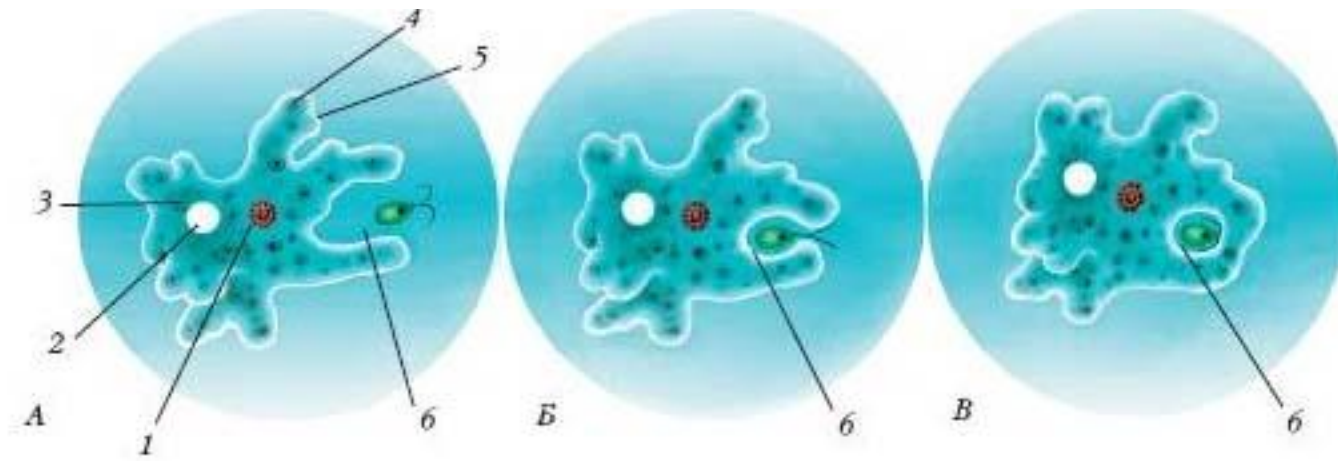
Цитоплазма

# Движение



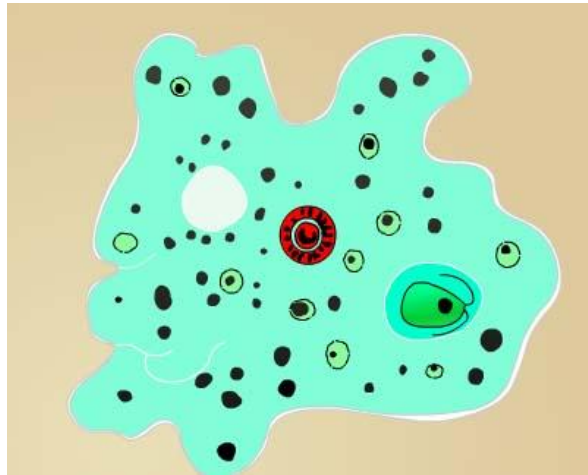
Ложноножками со скоростью 0,2 мм/мин

# Питание



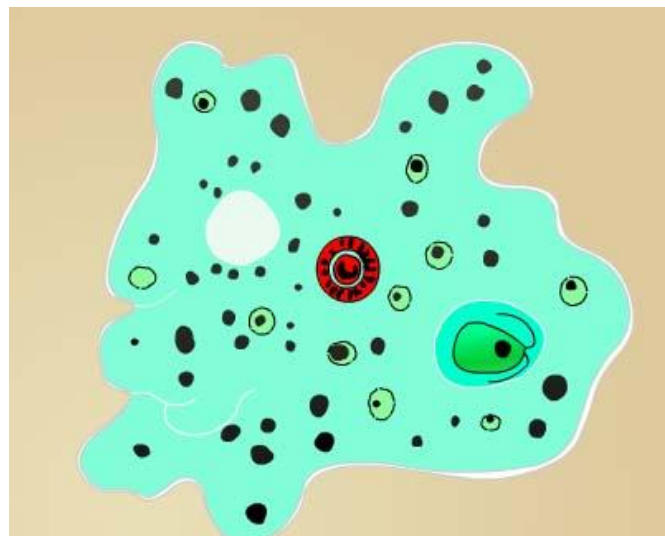
Захват ложноножками, фагоцитоз бактерий и одноклеточных водорослей

# Выделение



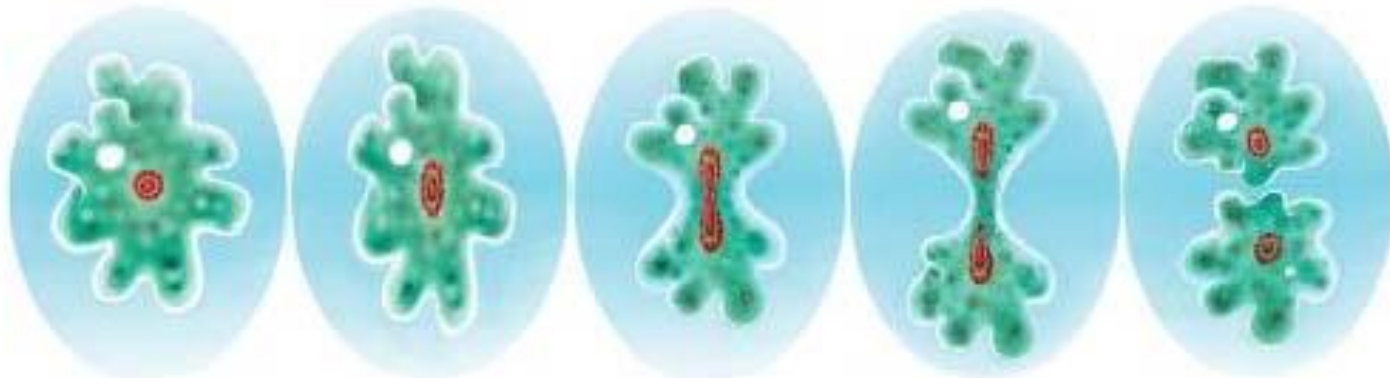
Соли, продукты обмена, избыток воды через сократительную вакуоль

# Дыхание



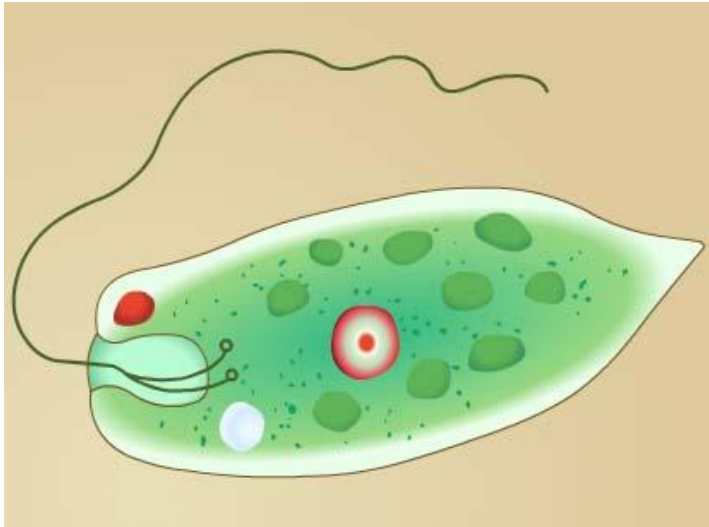
Всей поверхностью тела, растворённым в воде кислородом

# Размножение



Простое деление надвое

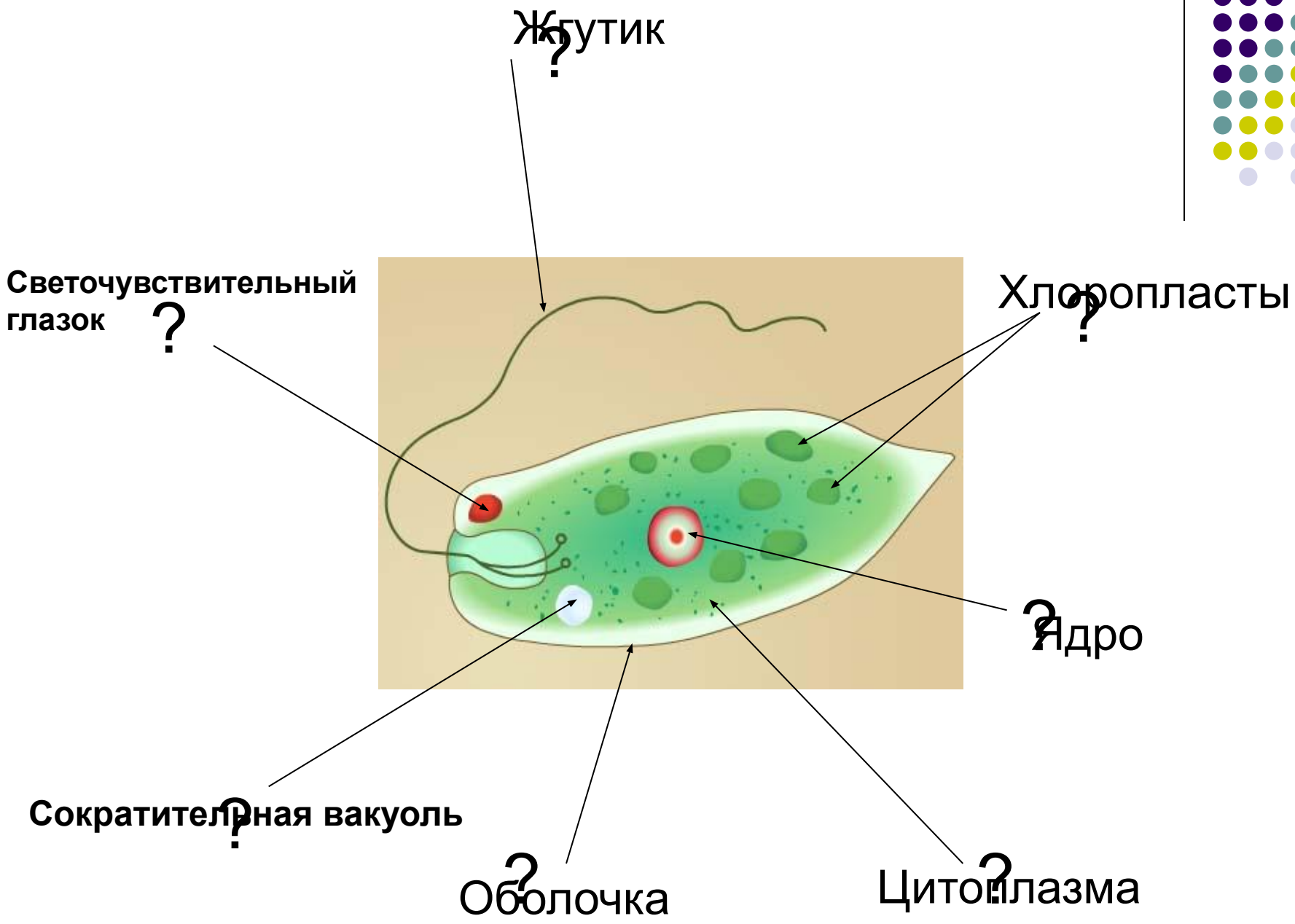
# Класс Жгутиконосцы



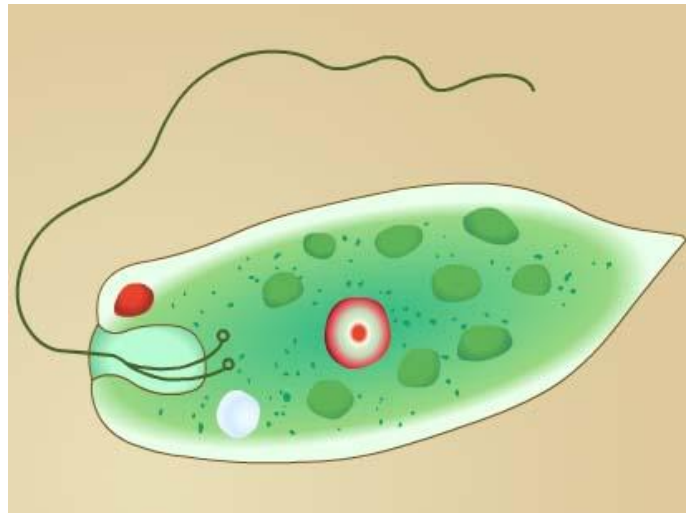
Среда обитания

Сильно загрязнённые пресные водоёмы



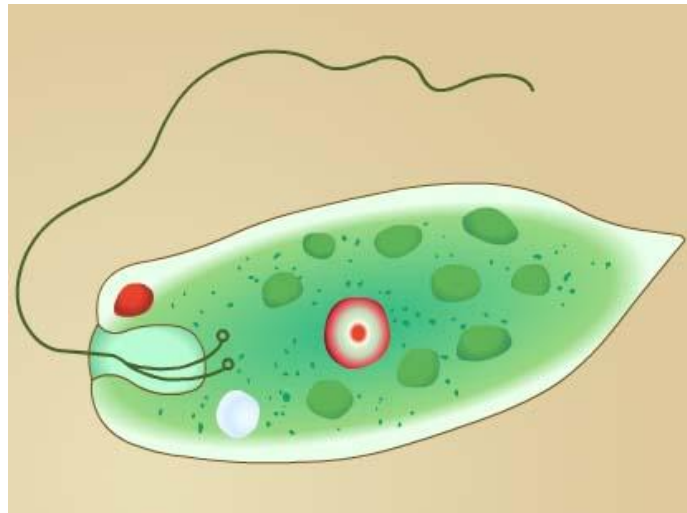


# Движение

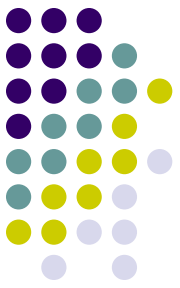


# Жгутиком

# Питание



На свету - автотроф, в темноте - гетеротроф



# Класс Инфузории



Среда обитания

Пресные водоёмы



**Малое ядро**

**Реснички**

**Сократительная вакуоль**

**Большое ядро**

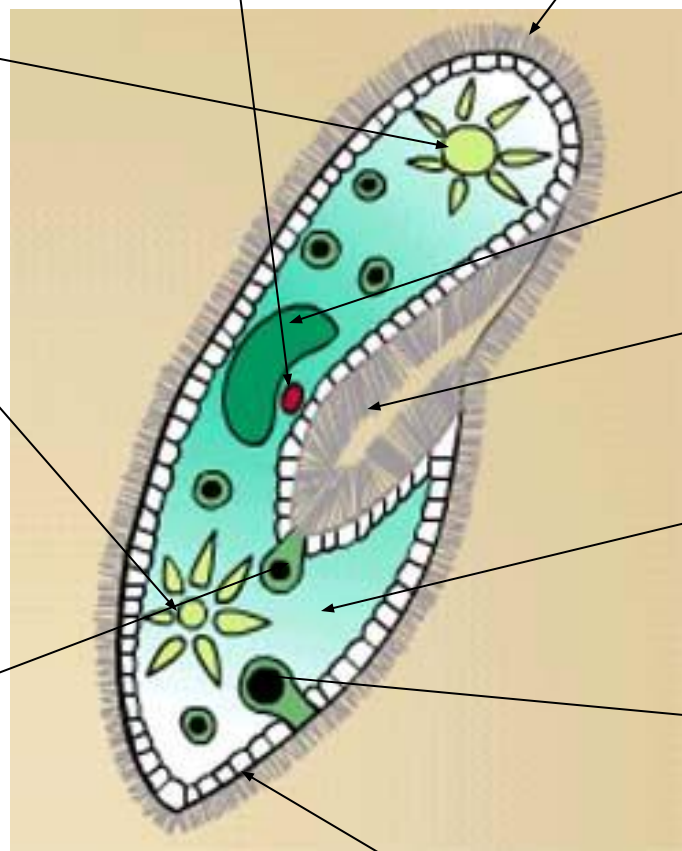
**Клеточный рот**

**Цитоплазма**

**Порошица**

**Пищеварительная вакуоль**

**Мембрана**



# Движение



# Реснички



# Питание



# бактериями

# Выделение



Соли, продукты обмена, избыток воды через сократительные вакуоли и порошицу





# Размножение

Бесполое

Половое

Деление надвое

Конъюгация ядер и деление малого ядра

# Многообразие простейших

