

Десоциализация ребенка

ИЛИ

неуспех успешной женщины

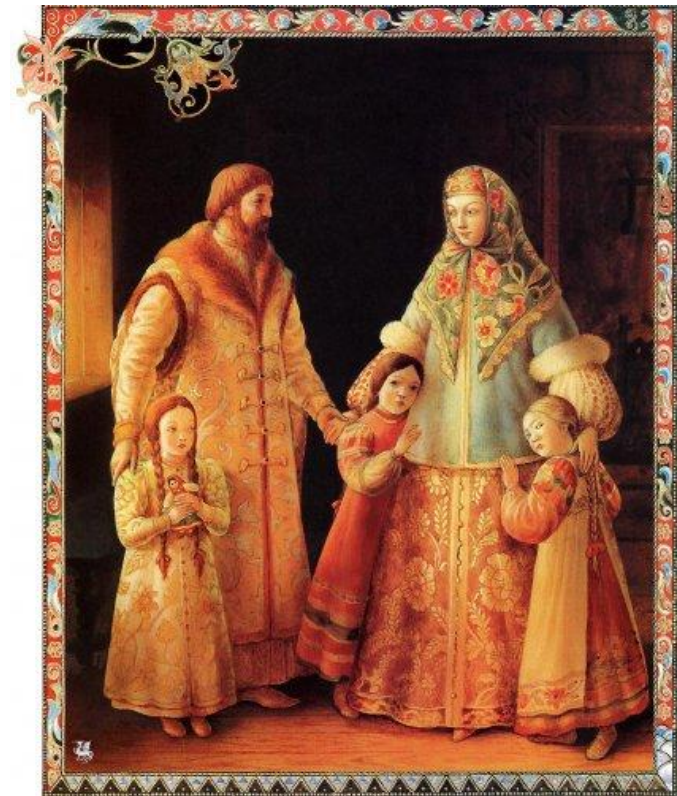
Десоциализация

утрата индивидом социального опыта, отражающаяся на его жизнедеятельности и возможности самореализации в социальной среде.

Патриархальная Россия

Крепкая и многодетная семья, включающая три-четыре поколения родственников, высокий уровень рождаемости

Религия и обычаи поддерживали семейный уклад, который включал в себя отработанный механизм социализации, воспитывающий соборность, работу на благо семьи, подчиненность детей и женщин главе семьи - мужчине.



Россия в I половине XX века



- Разрушение святости родственных отношений в семье,
- Снижение авторитета родителей,
- Выхолащивание функции родителей,
- Углубление противоречий между представителями разных поколений,
- Переход к индустриальному, промышленно развитому обществу привёл к использованию женского труда наравне с мужским.
- Сосредоточение материальной и духовной жизни в городах, жилищный кризис.
- Гражданская война,
- Уход от религии, голод, репрессии.

Послевоенные годы

- В 40-х годах и в последующее десятилетие женщины были основной рабочей силой: нужно было восстанавливать разоренную войной, лишенную мужчин страну. Заботу о детях взяло на себя государство. Открытие круглосуточных яслей, школы-интернаты, пионерские лагеря.



Социологическое

исследование

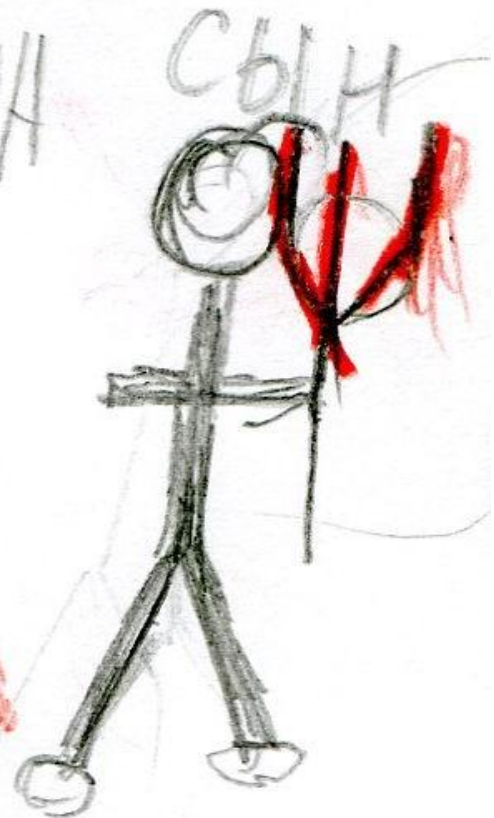
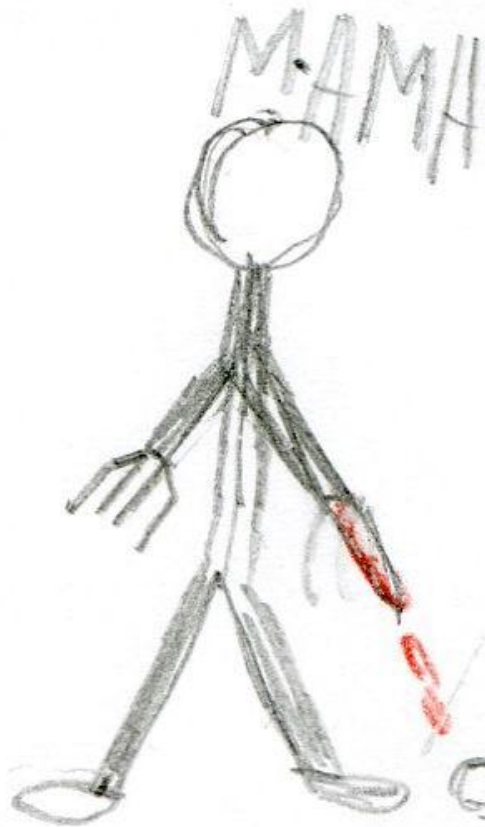
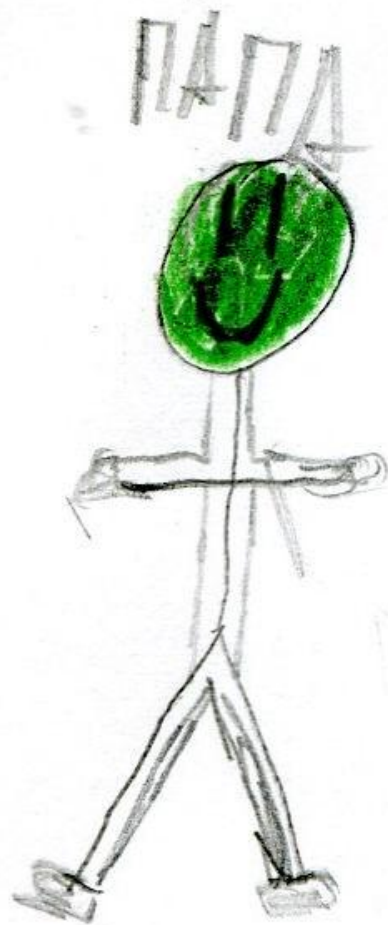
Пренебрежительное отношение к детям переходит из поколения в поколение?

Причины материнского невнимания.

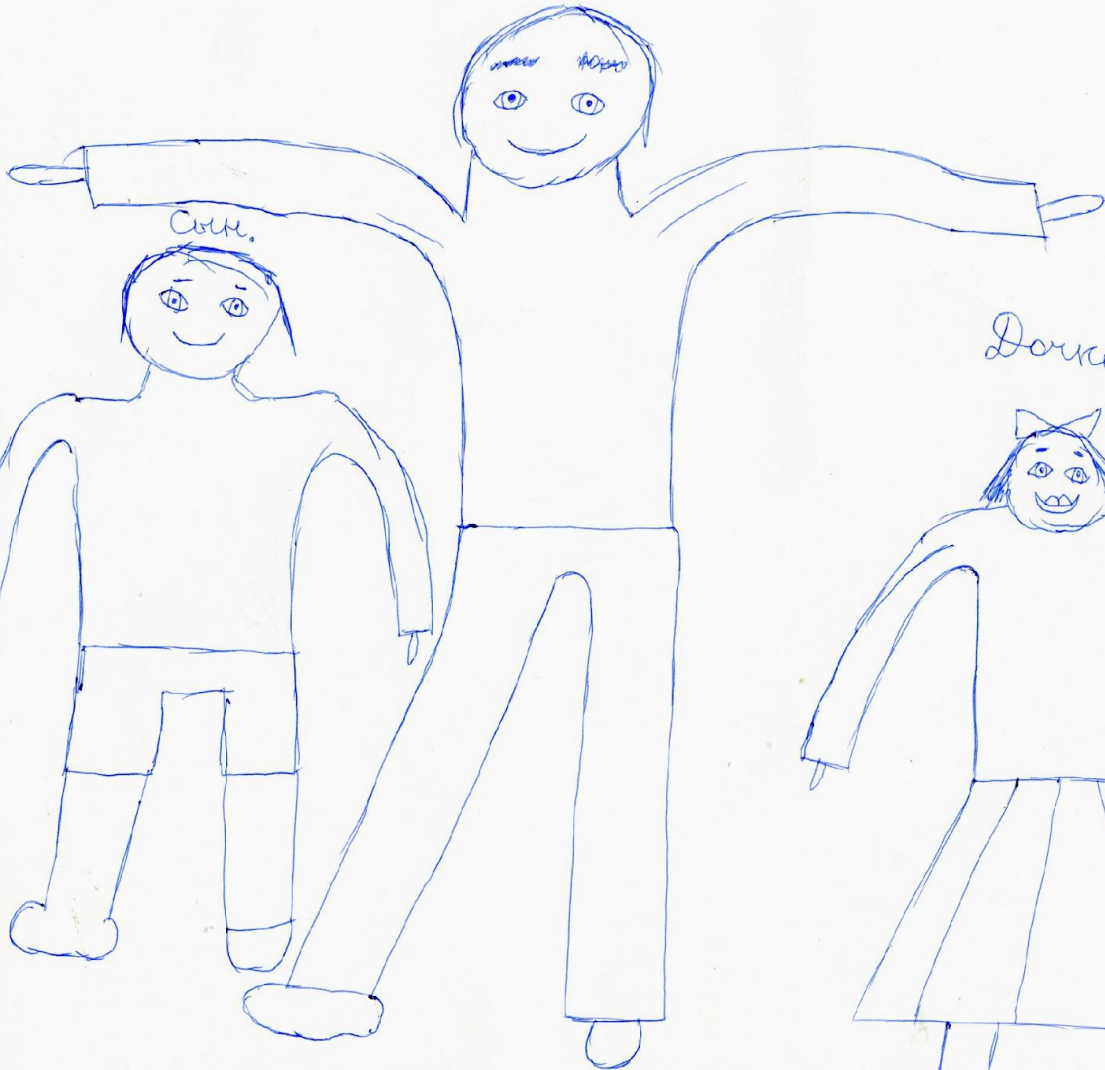
- Если у женщин в детстве были тесные и доверительные отношения с родителями, Мозг положительно реагировал на любые эмоциональные состояния ребенка, как то плач или смех, В крови мам обнаружили большое количество гормона окситоцина, который важен для кормления грудью и материнской заботы.
 - Мозг матерей, чьи отношения с родителями не были слишком теплыми, реагировал на плач младенцев иначе: у них активировалась часть мозга, связанная с болью, отвращением и несправедливостью.
- Детский опыт матери формирует ее отношение к собственному ребенку.**

Тенденции в развитии современной семьи

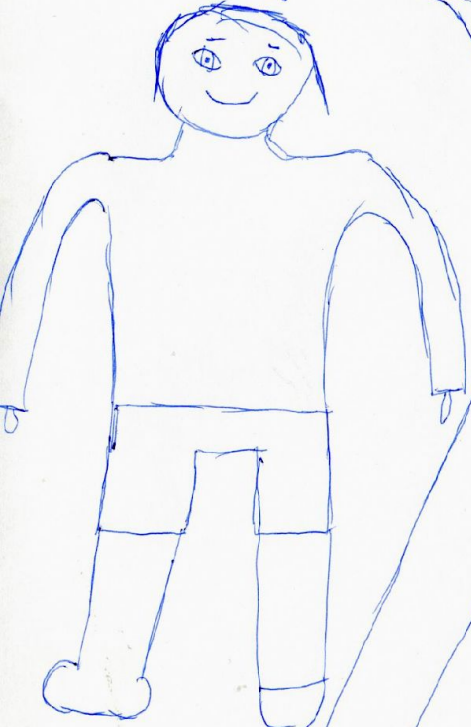
- Снятие экономических, социальных и национальных барьеров
- Изменение жестких критериев для оценивания поведения мужчин и женщин.



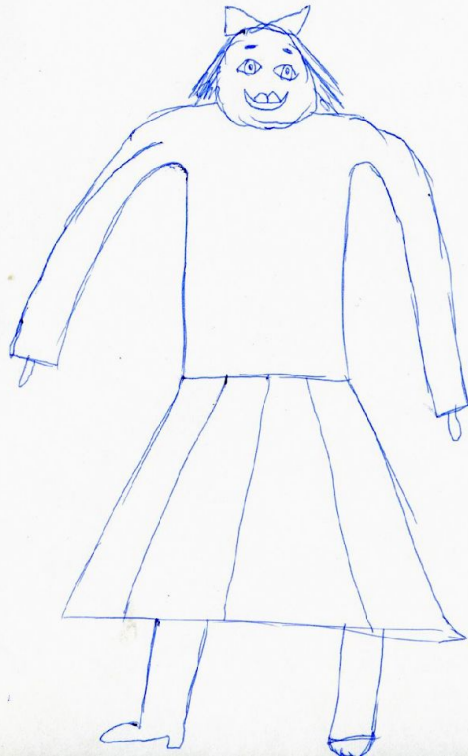
Tana.



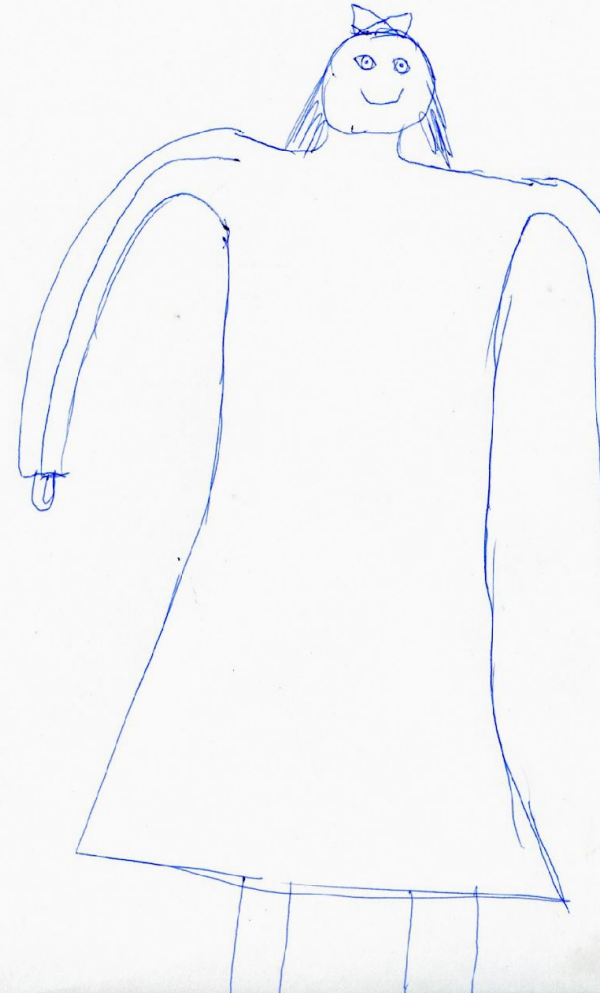
Cola.




Dona.



Mama.



Функция	Содержание
Репродуктивная 	Биологическое воспроизводство новых поколений и удовлетворение потребности супругов в детях
Социализации 	Передача культурных ценностей и норм следующим поколениям
Экономическая 	Совместное ведение хозяйства, зарабатывание средств и совместное расходование семейного бюджета
Социально-статусная 	Передача детям определенного социального положения
Эмоциональная 	Психологическая поддержка членов семьи.

Кризис семьи –
это конфликт общества и личности,
отказывающейся в новых условиях
выполнять важнейшие свои функции
репродукции и социализации
НОВОГО ПОКОЛЕНИЯ

