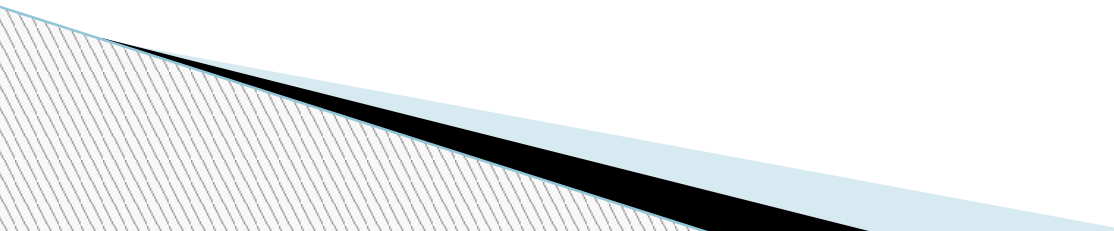


Образ Петербурга в творчестве Н.В.Гоголя , А. С. Пушкина и Ф.М. Достоевского.

Егорова Алёна

Ученица 10 «Б» МБОУ «СОШ 14» г.Назарово Красноярского края
Учитель Решетникова Л.В.

Цель:

- Рассмотреть образ Петербурга в творчестве разных писателей , выявить роль образа Санкт-Петербурга, проследить как меняется его видение на примере произведений Пушкина А.С ,Гоголя Н.В. и Достоевского Ф.М. .
 - Рассмотреть, как образ города влияет на его жителей.
- 

Санкт-Петербург

- Основан 1703 году Петром I .Город федерального значения Российской Федерации. В 1712—1918 годах — столица Российского государства. Санкт-Петербург — важный экономический, научный и культурный центр России, крупный транспортный узел. Исторический центр Санкт-Петербурга и связанные с ним комплексы памятников входят в список объектов Всемирного наследия ЮНЕСКО.



□ В эпоху классицизма Российская империя пропагандировала торжественный, мажорный образ Петербурга как идеального города, рождённого наперекор стихиям в соответствии с рациональными планами просветителей.

Придворные поэты воспевали его в одах, пейзажисты круга Фёдора Алексеева создавали картины с видами бескрайних проспектов и площадей, где на фоне грандиозных строений теряются фигуры людей.



Образ города в творчестве В. Гоголя

Н.

- В произведениях “Нос”, “Записки сумасшедшего”, “Невский проспект”, “Шинель” создал художественный образ столицы, в котором выражена социальная и нравственная суть города.
- Гоголевский Петербург — город нищих чиновников и бедного люда — противостоит парадному блеску Невского проспекта. Красота главной улицы призрачна и обманчива. Она не может скрыть нищеты и трагизма жизни большей части города, ужасной изнанки столицы.

□ Враждебнее всего относится Петербург к “маленькому человеку”. В “Записках сумасшедшего” Н. Гоголь словами чиновника Поприщина, раскрывает противоречивость и несправедливость общественного устройства. ”. Атмосфера безразличия и жестокости сводит его с ума.



□ Петербург Н. В. Гоголя — это город, в котором фантастическое и реальное находятся в неразрывном единстве. Исчезнувший нос майора Ковалева живет собственной жизнью и к тому же имеет более высокий чин, чем его хозяин. Всюду царит хаос, рушатся привычные представления о добре и зле, главным достоинством становится не честь, а чин. Город способен унижить человека до того уровня, когда он уже перестает замечать степень своего падения.



Вывод

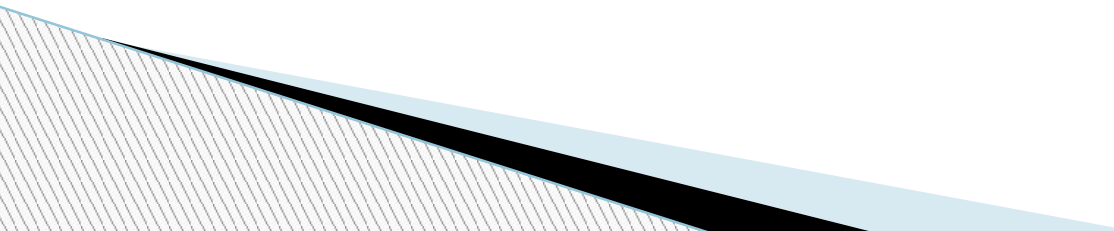
- Петербург Гоголя обманчив , также как и его жители. Образ города носит особую смысловую нагрузку, которая еще больше показывает несправедливость, происходящую в столице. Можно сказать, что Гоголь ополчился против Санкт-Петербурга .

Петербург в творчестве С. Пушкина

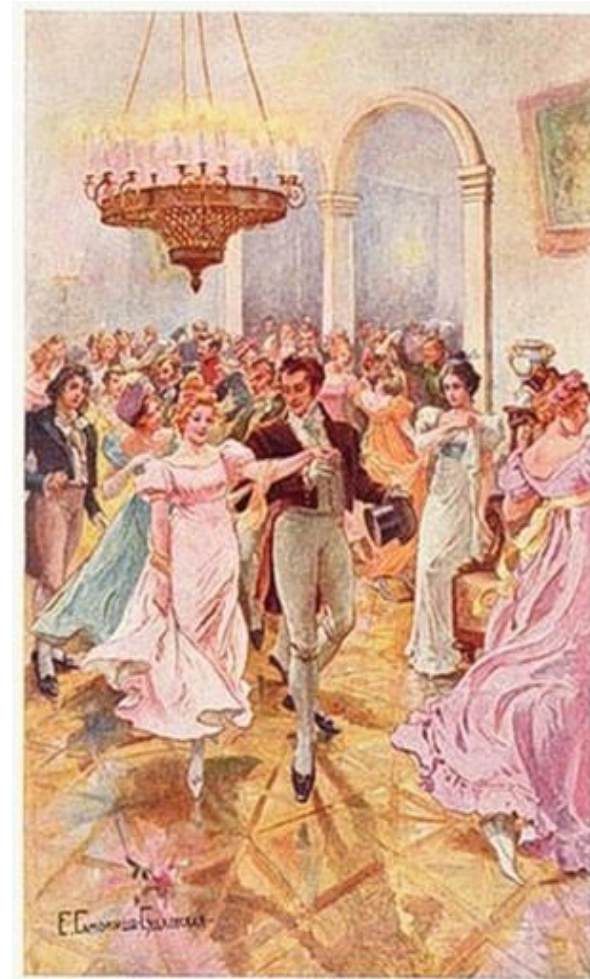
А.

- Столица Российского государства представляла для Пушкина край красоты и вдохновения. В этом городе он учился, здесь жили его друзья, его любимые женщины, которым впоследствии были посвящены гениальные творения. Именно в Петербурге он утвердился как творческая личность, здесь были написаны его лучшие произведения.



- Впервые с образом Петербурга мы сталкиваемся в романе в стихах "Евгений Онегин". В первой главе этого произведения мы видим, с какой любовью Пушкин описывает город, раскрывая его через образ Евгения Онегина — главного героя романа, типичного представителя дворянской молодежи.
 - И сам автор, и его герой — оба восхищались красотой Петербурга, "упивались" "дыханьем ночи благосклонной".
 - Наравне с дворянским Петербургом представлен и Петербург простой.
- 

- Но главное в образе Петербурга первой четверти XIX века — это атмосфера приподнятости, ожидания грядущих, перемен, царившая в воздухе, атмосфера ожиданий, перемен и "вольности святой". Отсюда и лексика того времени, которой насыщено произведение: "вольность", "гражданин", "томленье жизнью", "охлажденный ум. На самом деле Петербург в первой половине романа — это город декабристов и, следовательно, город высокой духовности, город красоты и добра, помогающий найти путь к свободе.



- Совершенно другой предстает Петербург перед нами в повести "Медный всадник", написанной в 1833 году. Это столица европейского государства, блестящая, богатая, пышная, но холодная и враждебная для "маленького человека".
- В этом произведении автор обращается к образу основателя города — Петру I, который выступает здесь как реальное лицо. Основная идея поэмы заключается в торжестве "общего над частным", как Петербург главенствует над своими жителями. Но все же Пушкин поет гимн столице Российского государства, показывая свою преданность городу. Однако конфликт личности и государства в поэме полностью не разрешен.

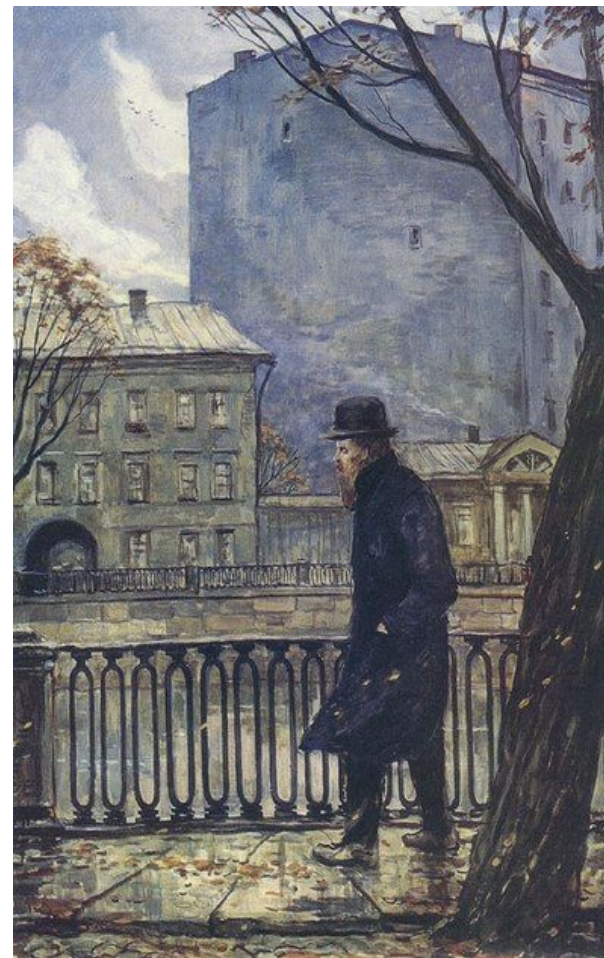
Вывод

- Петербург Пушкина ,в одно время , это место вдохновения ,красоты ,свободы и жителей ,и самого города. Однако , все же в его взглядах, столица была величественной и жестокой , такой были и сами петербуржцы. Город не только пейзаж и место действия , но и полноправный герой произведения.

Петербург Достоевского

- В романе “Преступление и наказание” мы встречаемся не с парадной стороной этого прекрасного города, а с черными лестницами, облитыми помоями, дворами-колодцами, напоминающими душегубку. Это город, в котором невозможно быть здоровым, бодрым, полным сил. Он душит и давит. Он — соучастник преступлений, соучастник бредовых идей и теорий.
- Образ Петербурга в романе Ф. М. Достоевского “Преступление и наказание” глубоко символичен. Он является, с одной стороны, социальным фоном, на котором разворачиваются события произведения, с другой — сам выступает действующим лицом

- В романе “Бедные люди” главный герой, Макар Деушкин, постоянно испытывает чувство страха перед громадой дымящего и гремящего Петербурга.
- Образ мечтателя в повести “Белые ночи” освещен мягким и печальным полусветом летнего ночного Петербурга. Ночная столица кажется намного спокойней и “дружелюбней”, чем яркий дневной город.



- Городской пейзаж несет большую художественную нагрузку. У Достоевского пейзаж — это не только пейзаж впечатления, но и пейзаж выражения. Он внутренне связан с изображаемым человеческим миром и подчеркивает ощущение безысходности, испытываемое героями произведений Достоевского.



Вывод

- ▣ Петербург Достоевского – это отрицательный город с массой дурных качеств. Жители Петербурга не отличаются от своего города. Однако Достоевский, как и Пушкин делает столицу героем своих произведений.

Итог:

- ▣ Образ города имеет свою судьбу. Он живет своей жизнью, имеет свои законы развития. Каждая эпоха в истории русского общества знает свой Петербург. Каждая отдельная личность, творчески переживающая его, преломляет этот образ по-своему. Сам город и его образ имеет огромное влияние на жителей .Столица ломала судьбы или строила их, город полностью властвует над людьми. Поэтому можно рассматривать образ Петербурга , как отдельного героя произведений.