

АВТОР ПРЕЗЕНТАЦИИ

- **Оськина Татьяна Александровна** –
учитель химии
МБОУ СОШ № 63
Кировского района
г. Красноярска

2011 год



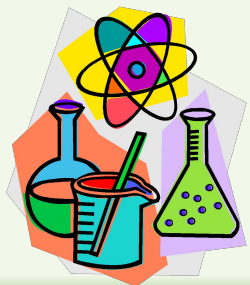
ВИКТОРИНА



"Знаешь ли ты



химию и биологию"



ВИКТОРИНА

1. В название какого химического элемента входят названия животных?



+



=



Мышь

Як

Мышьяк

ВИКТОРИНА

2. Отбросив в названии элемента восьмой группы первую и последнюю буквы, получите название скошенной и высушенной травы.



Ксенон



Сено

ВИКТОРИНА

3. Добавьте одну букву в название элемента шестой группы и получите название парнокопытного животного.



СЕРА

+ **Н** **=**



СЕРНА

ВИКТОРИНА

4. Заменяв одну букву в названии химического элемента семейства актиноидов на другую, получите название летучей мыши с большими ушами.

УРАН



=



УШАН

ВИКТОРИНА

5. Название какого химического элемента не соответствует его роли в живой природе?

«БЕЗЖИЗНЕННЫЙ»



АЗОТ

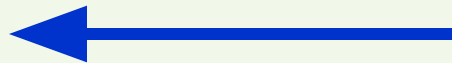


ВИКТОРИНА

6. В названии какого химического элемента входит название дерева?



Ель



Ник – ель

ВИКТОРИНА

7. Назовите химический элемент, название которого совпадает с названием соснового леса?

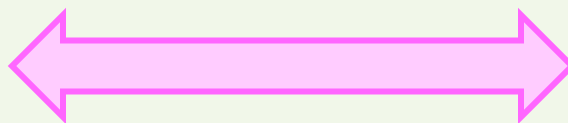


ВИКТОРИНА

8. Переставьте буквы в названии элемента восьмой группы таким образом, чтобы получилось название леса из молодых ёлочек.



Никель



Ельник

ВИКТОРИНА

**9. В название какого съедобного гриба
входит название химического
элемента?**



БОР – ОВИК



БОР

ВИКТОРИНА

- **10. Заменяв первую букву в названии элемента первой группы, получите название избыточно увлажнённого участка земли, заросшего растениями.**



Золото

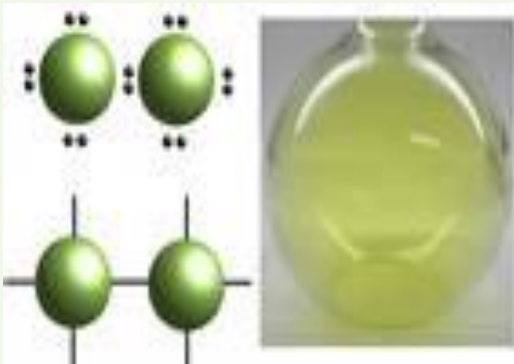


Болото

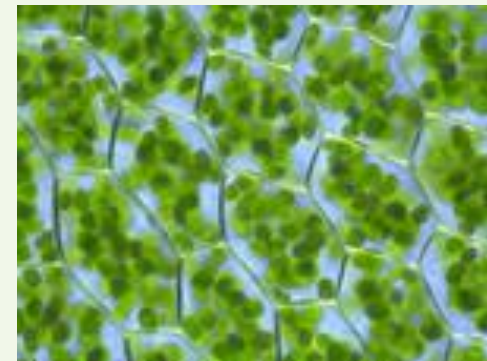


ВИКТОРИНА

11. В название какого важнейшего для жизни растений соединения, обуславливающего их окраску в зелёный цвет, входит название химического элемента?

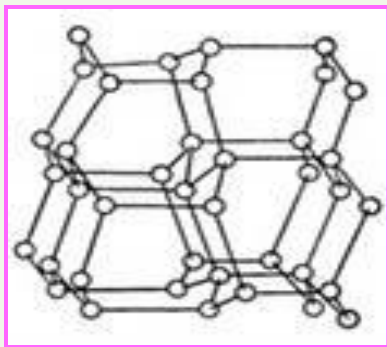


Хлор



Хлор – офилл

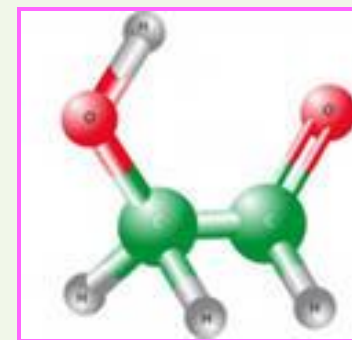
ВИКТОРИНА



углерод



12. Измените лишь букву в названии элемента четвертой группы и получите название представителя важнейшего класса органических соединений, широко распространённых в природе и являющихся главным источником энергии в организмах.



углевод

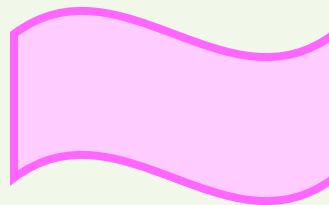


ВИКТОРИНА

13. В названия каких структурных элементов ядра клетки, содержащих ДНК, входит название химического элемента?



Хром



Хром - осомы

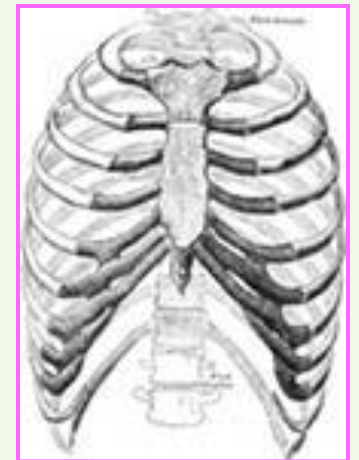
ВИКТОРИНА

- 14. Отбросьте две первые буквы в названии химического элемента первой группы и получите название дугообразно загнутой кости, входящей в состав грудной клетки.

“ ,
А
q
Серебро

=

Р
Е
Б
Р
О



ВИКТОРИНА

15. Заменяв последнюю букву в названии химического элемента четвертого периода на другую, получите название органов человека и животных, вырабатывающих специфические вещества участвующие в различных биохимических процессах.



ЖЕЛЕЗО

ЖЕЛЕЗА



ВИКТОРИНА

БРОМ

16. Изменив лишь одну букву в названии элемента семейства галогенов, получите фамилию известного немецкого зоолога и путешественника, автора многотомного труда «Жизнь животных».



БРЕМ



ВИКТОРИНА

Евр – опий

Опий

“ “ “



17. Отбросив первые три буквы в названии химического элемента семейства лантаноидов, получите название сильного наркотика, используемого в медицине как болеутоляющее средство.

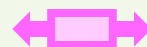
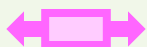
ВИКТОРИНА

18. Название какой аквариумной рыбки идентично названию химического элемента.



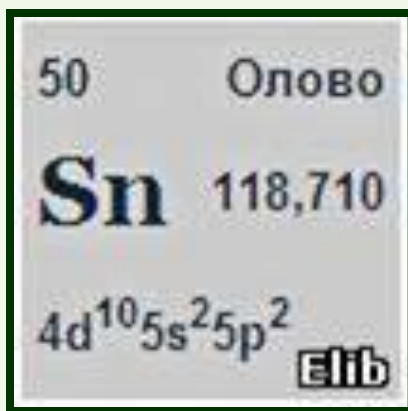
ВИКТОРИНА

19. Какой химический элемент был открыт в продуктах выщелачивания пепла морских водорослей?



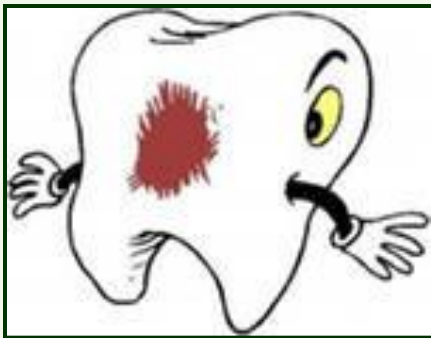
ВИКТОРИНА

20. Какой металл может «болеть чумой»?



ВИКТОРИНА

21. Недостаток какого элемента в организме человека приводит к кариесу зубов?



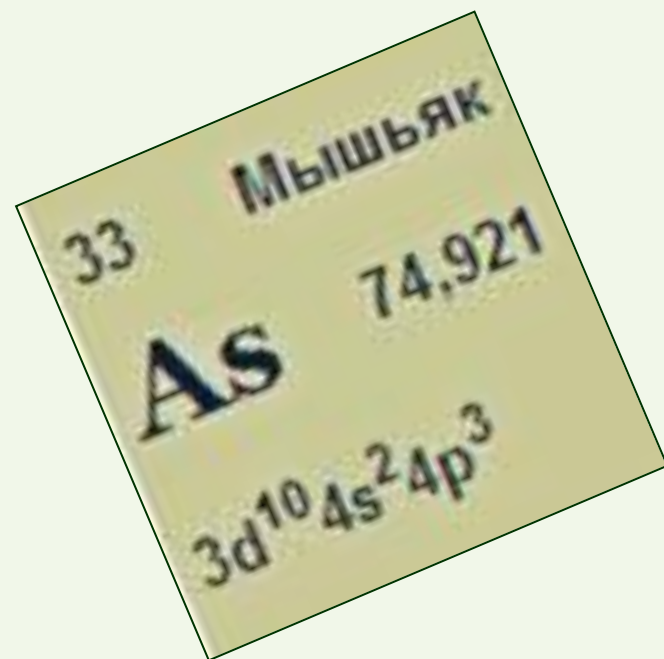
ребус



，
，
，

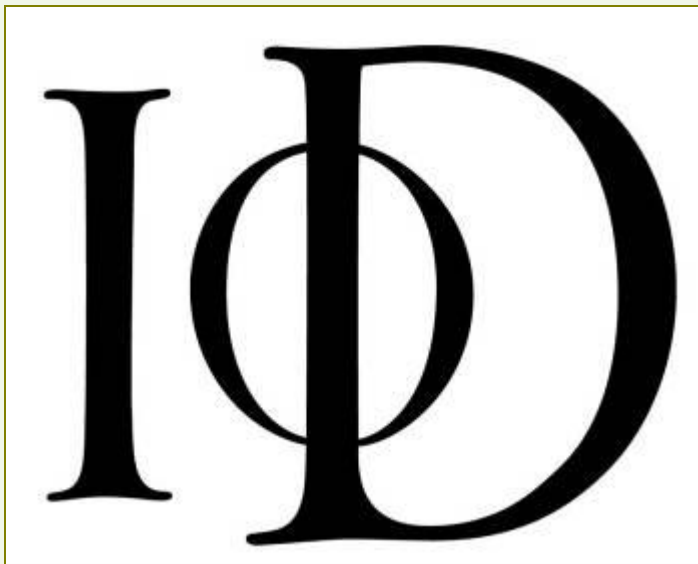
ВИКТОРИНА

22. Соединением какого химического элемента был отравлен Наполеон?



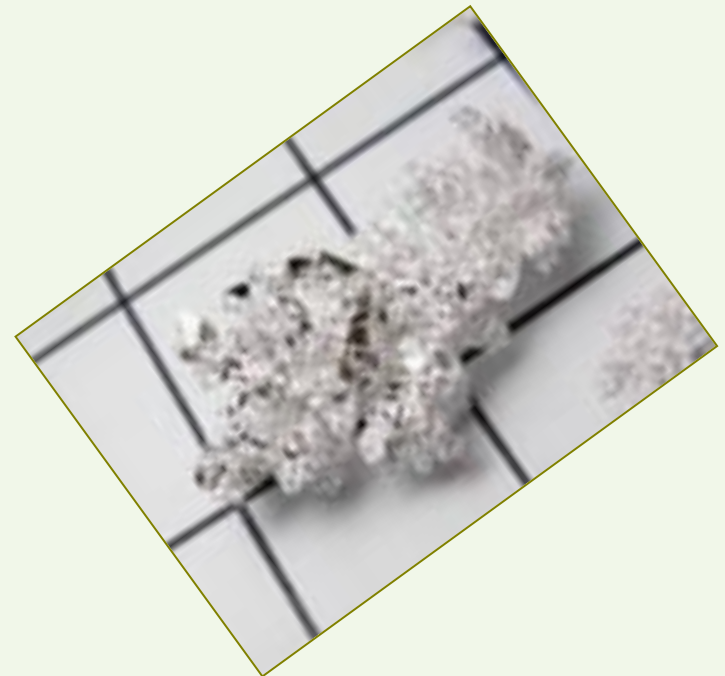
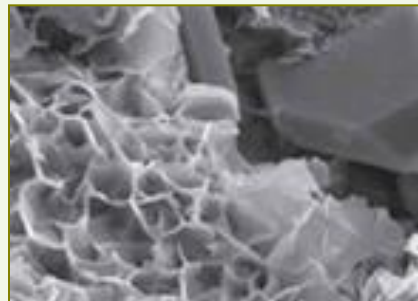
ВИКТОРИНА

23. Каким химическим элементом богата морская капуста – ламинария?



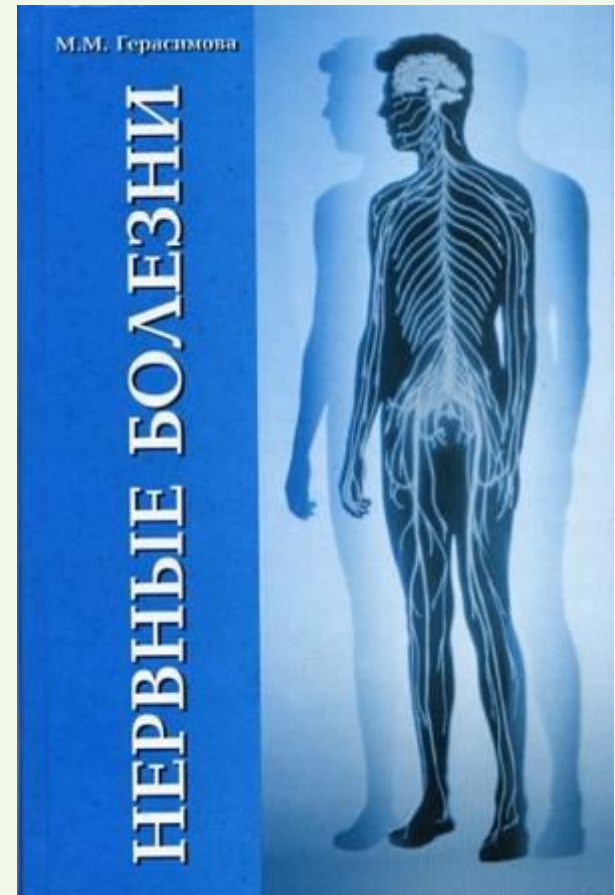
ВИКТОРИНА

24. Какой металл обладает бактерицидными свойствами?



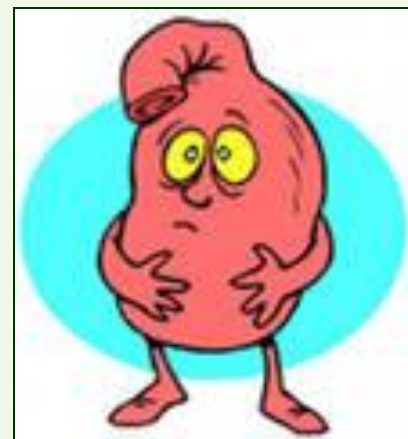
ВИКТОРИНА

25. При каких заболеваниях доктор назначает бром?



ВИКТОРИНА

26. Какая кислота находится в желудке человека?



Соляная кислота

ВИКТОРИНА

**27. Какое животное причастно к
открытию йода?**

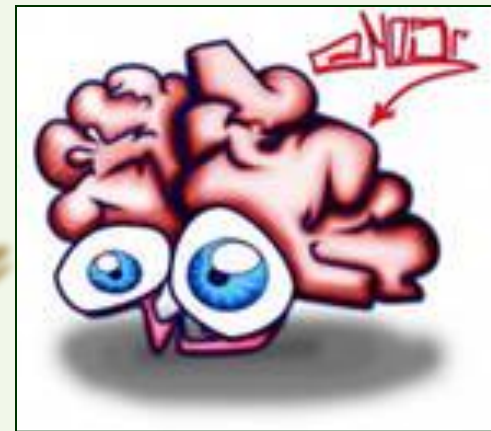


ВИКТОРИНА

28. В каком органе человека больше всего брома?



МОЗГ



ВИКТОРИНА

29. Какой галоген сосредоточен в щитовидной железе?





Молодоуцы!

