



**Предмет: Окружающий мир, 2 класс**

**Раздел: Путешествия**

**Тема: В гости к Весне**

**УМК «Школа России»**





**Что мы будем делать с вами,  
Чтоб природе стать друзьями?**

**Чтоб природе другом стать,  
Тайны все её узнать,  
Все загадки разгадать,  
Научиться наблюдать,  
Будем вместе развивать качество-  
**внимательность,**  
А поможет всё узнать  
Наша **любопытность.****

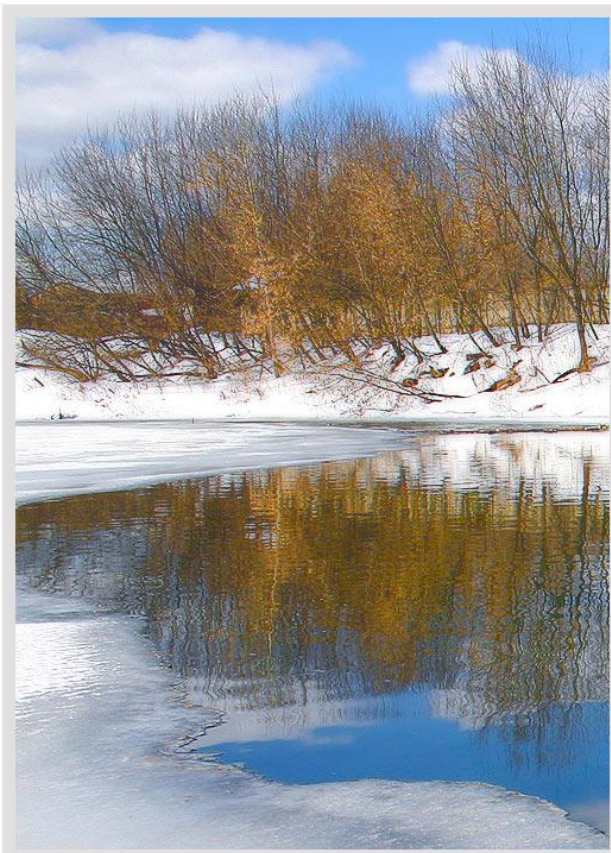




Пришла пора зиме на смену,  
Природу пробудила ото сна.  
Растаял снег, клин птиц плывёт по небу,  
Тепло нам принесла ...

**ВЕСНА**





Резнид

**Снег теперь уже не тот,-  
Потемнел он в поле.  
На озёрах треснул лёд,  
Будто раскололи.  
Облака бегут быстрее.  
Небо стало выше.  
Зачирикал воробей  
Веселей на крыше.  
Всё чернее с каждым днём  
Стёжки и дорожки,  
И на вербах серебром  
Светятся серёжки.**

**С.Я. Маршак**



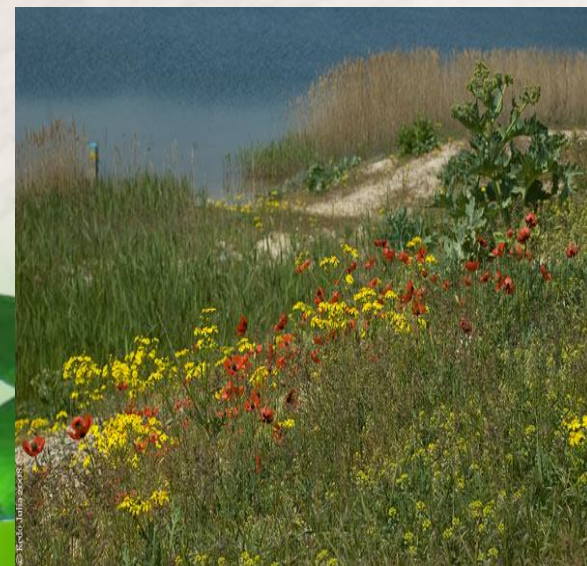
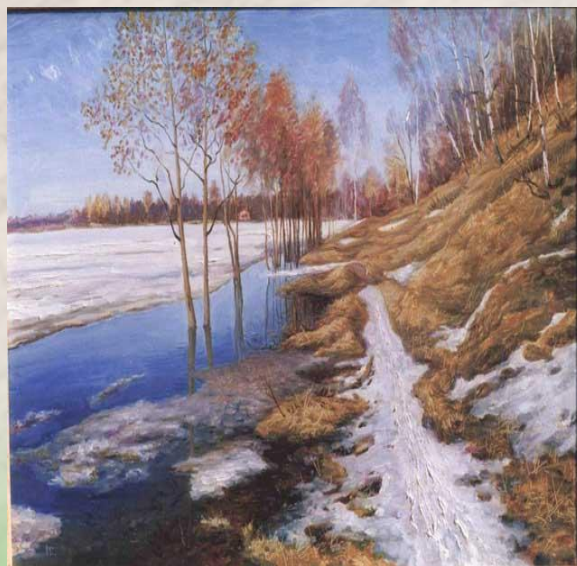


# ВЕСНА

**МАРТ**

**АПРЕЛЬ**

**МАЙ**





**Какие изменения**  
в неживой природе  
и **как** влияют  
на пробуждение  
природы?





**А.К. Саврасов «Грачи прилетели»**



# Работа в парах.



**Зачеркните на карточке №1  
те явления природы,  
которые не относятся к весне.**







**Стало холоднее**

**Стало теплее**

**Образовались проталины**

**Земля покрылась снегом**

**День становится короче**

**День становится длиннее**

**Река замерзает**

**Лёд на реке тает**

**Листья распускаются**

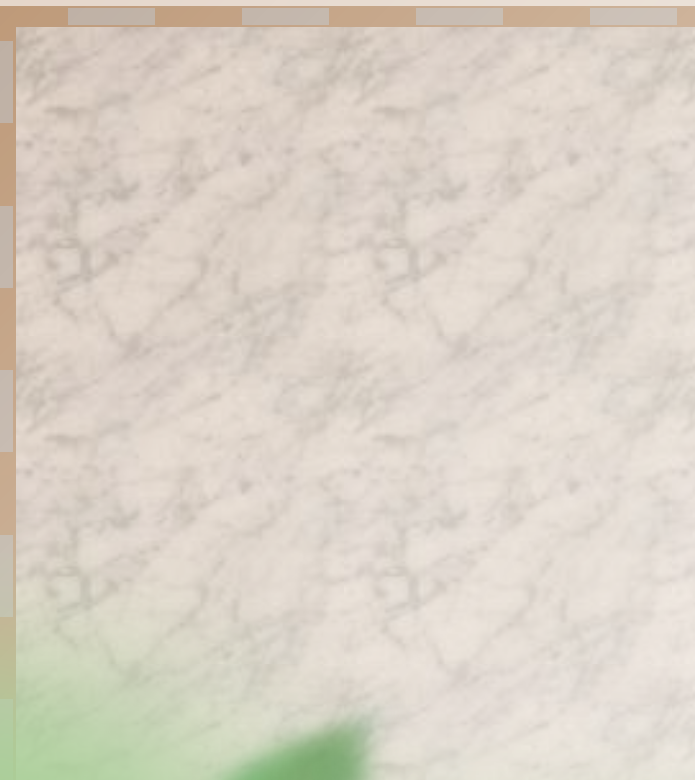
**Листья желтеют**

**Птицы улетают на юг**

**Птицы прилетают с юга**

**Тает снег**





**Первые проталины**





# Ледоход



**И.Левитан.  
Весна. Большая вода**



# Раннецветущие растения



Матр... Ланд...

Первоцвет весенний ет...



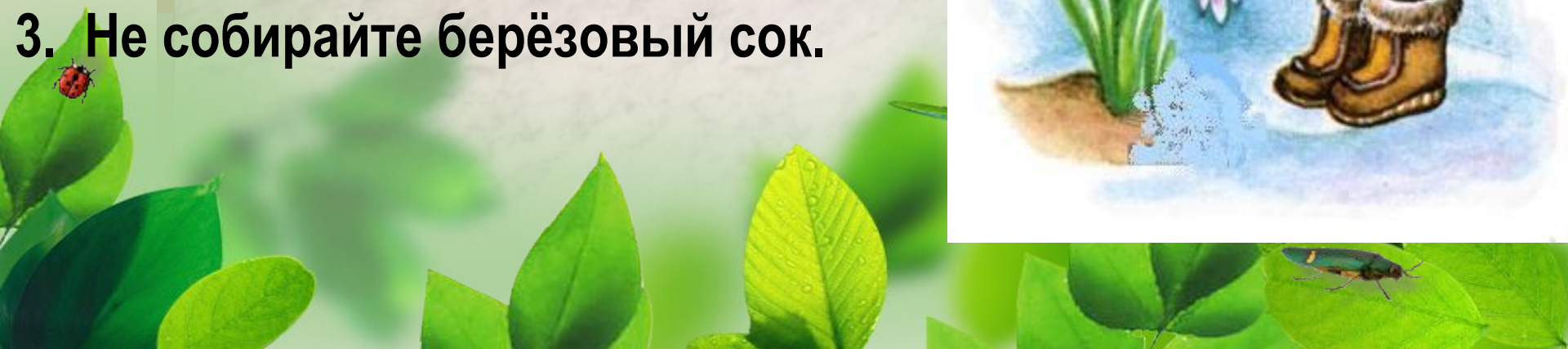




1. В лесу передвигайтесь по тропинкам (гибель травянистых растений губительно сказывается на состоянии всего леса).
2. Букеты составляйте из цветов, которые человек вырастил сам у себя на садовом участке.
3. Не собирайте берёзовый сок.



3. Не собирайте берёзовый сок.









# Ж Синица к



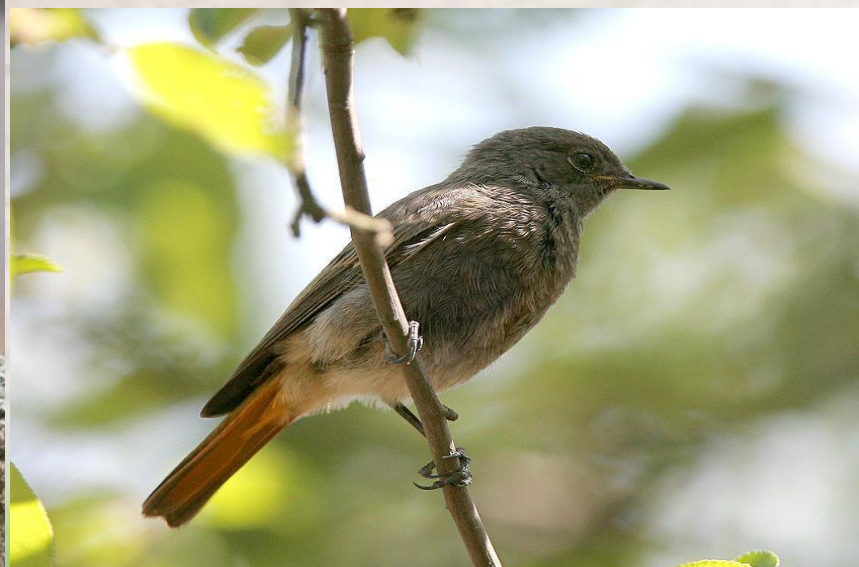
*Mareeva '06*



**Дрозд**



**Зяблик**



**Горихвостка**





**Ласточка**



**Стриж**





# Скворечники





# Синичники





**Какие изменения**  
**в неживой природе**  
**и как влияют**  
**на пробуждение**  
**природы?**



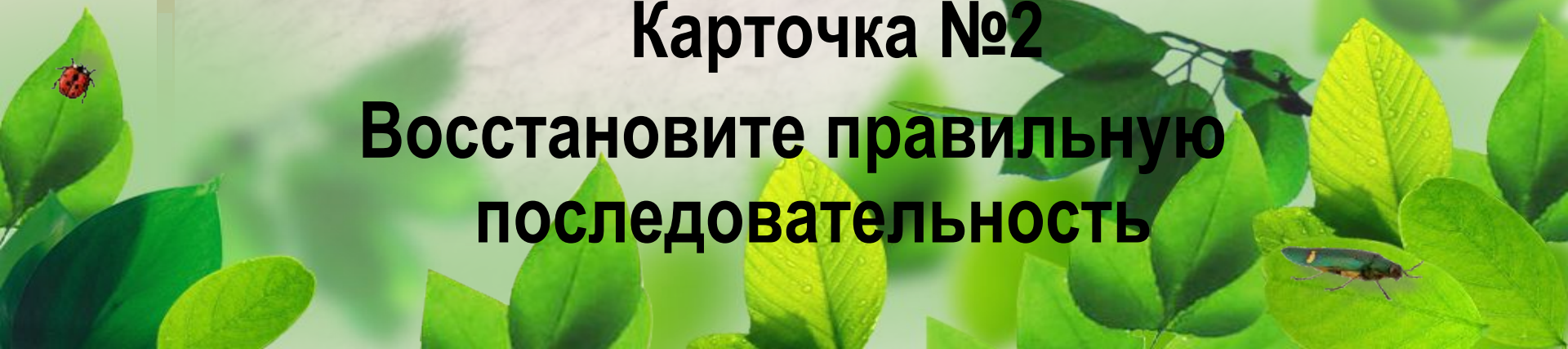



# Работа в парах.



Карточка №2

Восстановите правильную  
последовательность





# Восстанови последовательность

Возвращаются из тёплых краёв птицы.

Зацветают растения.

Тает снег.

Появляются насекомые.

Больше солнечного света.



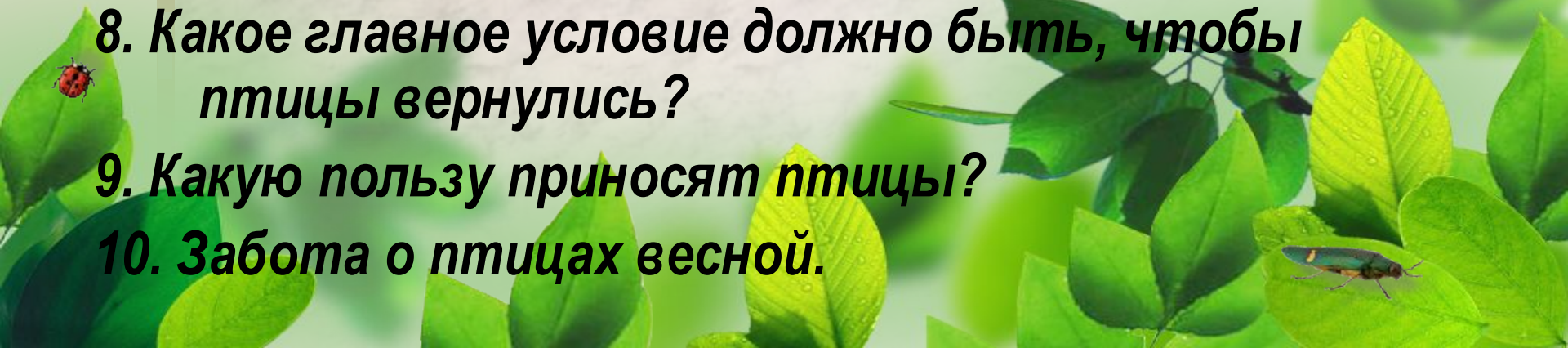


# Восстанови последовательность



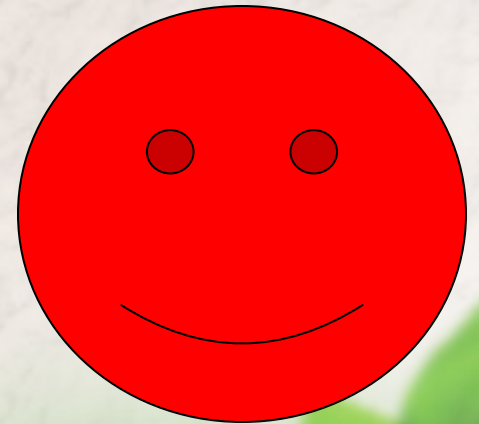
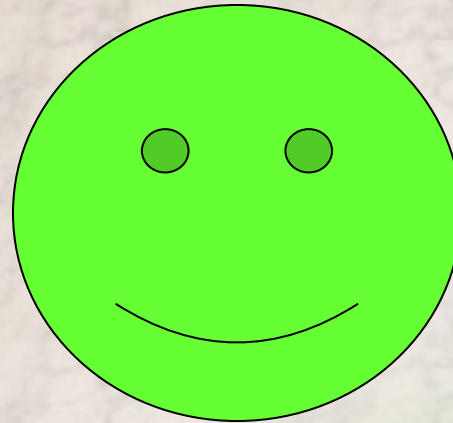
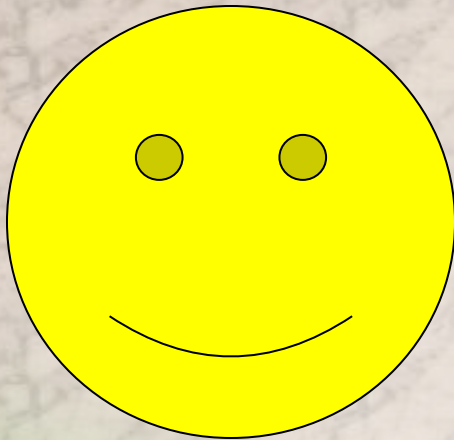
# Составь рассказ по плану:

1. Весна приходит к нам сразу после \_\_\_\_\_.
2. Весенние месяцы – это \_\_\_\_\_, \_\_\_\_\_, \_\_\_\_\_.
3. Весну можно узнать по таким признакам: \_\_\_\_\_,
4. Какие раннецветущие растения появляются весной?
5. Какая особенность раннецветущих растений?
6. Охрана раннецветущих растений.
7. Какие птицы прилетают к нам весной?
8. Какое главное условие должно быть, чтобы птицы вернулись?
9. Какую пользу приносят птицы?
10. Забота о птицах весной.





Оцени свою работу на уроке!





**Всё прекрасное на земле –  
от солнца, а всё хорошее – от  
человека.**

**М.М. Пришвин**






**Домашнее задание:**

**Составьте рассказ о  
весенних изменениях в  
природе.**





**СПАСИБО  
ЗА УРОК!**



### **Список использованной литературы**

Плешаков А.А. Учебник для 2 класса в 2 частях «Окружающий мир»,  
Москва: Просвещение, 2013

Поурочные разработки: Плешаков А.А «Окружающий мир», 2 класс

### **Использованные материалы и интернет – ресурсы**

Плешаков А.А. Учебник для 2 класса в 2 частях «Окружающий мир»,  
Москва: Просвещение, 2013 (мультимедийный диск)

Атлас – определитель. Пособие для учащихся общеобразовательных  
учреждений. – Москва: Просвещение, 2012. Плешаков А.А «От земли до  
неба»

Автор и источник заимствования интернет – ресурсов неизвестен.

